



# TAXI NEWS

N°104 - DÉCEMBRE 2019

*Joyeuses  
Fêtes!*

**L'ESSAI  
AUTOMOBILE**

**LA NOUVELLE HYUNDAÏ IONIQ**

**LA REVUE  
DE PRESSE**

**UBER ET SES CHAUFFEURS  
TOUJOURS DANS LA TOURMENTE!**

**L'ENTREVUE  
DU MOIS**

**AVEC RÉGIS LACOTE :  
DIRECTEUR DE L'AÉROPORT PARIS-ORLY**



## TAXI NEWS

Numéro 104 - Décembre 2019

Édité par la SAS TAXI CONSULTING

18 rue Marbeuf

75 008 PARIS.

Tél. : 01 40 53 82 83

Email : sejdinov@orange.fr

Directeur de l'édition et de la publicité :  
Alexandre SEJDINOV

Rédacteur en chef :  
Daniel SEJDINOV

Maquette et mise en page :  
Vincent Jacques Lacante

Imprimé en France  
Dépôt légal : à parution

TAXI NEWS est une marque déposée pour la France par Alexandre SEJDINOV depuis juin 2010.

Ce magazine est protégé par le code de la propriété intellectuelle. Reproduction interdite des textes et des documents. Le magazine décline toute responsabilité quant aux erreurs. Les annonceurs doivent impérativement réclamer un bon à tirer de leur publicité avant parution.

**Professionnels si vous souhaitez paraître dans le prochain numéro de TAXI NEWS contactez :**

Alexandre Sejdinov au 06 20 73 19 78  
ou par mail sejdinov@orange.fr

# SOMMAIRE

## SERVICES COMPRIS

32 Les compagnies aériennes à Orly

34 Les compagnies aériennes à CDG

36 Où déposer vos passagers à CDG

38 Les stations de taxi

42 Les fourrières

43 Les pharmacies 24h/24 ou tardives

44 Les toilettes publiques

48 Les chantiers

51 Les écoles de taxi

## LOISIRS ET JEUX

50 Les sorties cinéma du mois

58 Les Salons

60 Les solutions

62 Les Jeux

## BAROMÈTRE DE LA LICENCE

PÉRIODE	VALEURS DES CESSIONS
DÉCEMBRE 2018	115 000 €
JANVIER 2019	115 000 €
FEVRIER 2019	115 000 €
MARS 2019	115 000 €
AVRIL 2019	115 000 €
MAI 2019	115 000 €
JUIN 2019	115 000 €
JUILLET / AOÛT 2019	115 000 €
SEPTEMBRE 2019	115 000 €
OCTOBRE 2019	115 000 €
NOVEMBRE 2019	115 000 €

*Ces valeurs sont la moyenne des cessions constatées chaque mois pour les taxis parisiens.*





# 6

## L'ESSAI DU MOIS

La nouvelle  
Hyundai Ioniq



# 14

## REVUE DE PRESSE

Uber  
dans la tourmente !



# 16

## REVUE DE PRESSE

Chauffeur de VTC,  
une activité  
en difficulté



# 18

## ENTRETIEN

avec Régis Lacote,  
directeur de l'aéroport  
Paris-Orly



# 30

## TOURISME

Le Moulin Rouge



# 52

## CONCEPT CAR

Le Nissan Arya

# L'ÉDITO



## Chers lectrices et lecteurs,

Nous venons d'apprendre qu'Uber perd son permis d'exercer à Londres, quelle bonne nouvelle. La ville la plus libérale du monde interdit Uber. Pourquoi ne pas l'interdire à Paris ? Parce qu'on a perdu les boules et qu'on n'arrive pas à les retrouver !

Parlant de boules, vous êtes nombreux à avoir deviné que c'est Emmanuel Macron qui était le rapporteur adjoint de la commission Attali (voir Taxi News du mois dernier). Comment voulez-vous qu'il interdise Uber, alors que c'est lui avec son pote Jacques Attali qui ont permis l'arrivée d'Uber. Mais comme disait Brigitte Bardot : « il n'y a que les imbéciles qui ne changent pas d'avis ».

En attendant, c'est grâce à vous-mêmes que vous avez réussi à récupérer vos clients et à personne d'autre, ceux qui font office d'aspirateurs, estampillés radio G7, vous racontent des salades, cette centrale n'est pas si différente d'Uber, elle distribue des courses, elle n'a pas sauvé le taxi, elle s'est réformée pour ne pas disparaître. Le chauffeur de taxi, réputé individualiste et solitaire a fait corps, comme les cellules saines contre la menace d'un virus, et il est en train de gagner bataille après bataille.

Bien sûr, le combat continue chaque jour et tout n'est pas rose, loin de là, mais peu à peu la situation de la profession s'améliore.

Le prix de la licence parisienne stable à 115 000€ depuis plus d'un an donne des signes de frémissement, il est maintenant raisonnable de penser que la licence va prendre de la valeur. Il y a plus d'acheteurs qu'avant et les vendeurs se font rares.

Petit conseil ou grand conseil, selon vos projets pour 2020 : si vous souhaitez acheter une licence en

demandant un crédit, pensez à soigner votre bilan 2019 lorsque vous irez voir votre comptable. En effet si votre chiffre d'affaires annuel hors taxes est inférieur à 46 000€, ce sera très difficile, voir, impossible, d'obtenir un crédit. Parce que les banques ont un devoir de conseil et de prudence, elles ne doivent pas mettre en difficulté leurs clients.

Vous êtes déjà très nombreux à acheter des véhicules hybrides, continuez, vous aurez un coup d'avance sur Uber dont les chauffeurs roulent à 90% en diesel.

Plusieurs ONG environnementales ont publié une étude conjointe montrant l'ampleur de la pollution générée par les services de VTC. Elles veulent qu'Uber propose une flotte composée uniquement de véhicules propres d'ici 2025. Les ONG ont eu plusieurs contacts avec Uber au niveau international, ces contacts n'ont pas été concluants. Uber est d'une part assez réticent à partager des données sur ses opérations, son nombre de chauffeurs réels, et d'autre part il ne s'engage pas à assurer des opérations « zéro émission », même en 2025.

Cette information est très importante, car la prochaine grande bataille à Paris et dans les grandes villes se fera sur l'écologie et d'ores et déjà cette bataille Uber l'a perdu car les taxis l'ont gagné.

Enfin, je vous invite à lire l'entretien que j'ai eu avec Régis Lacote, directeur de l'Aéroport d'Orly, au sujet de vos préoccupations. Rare ont été les responsables de ce niveau, à témoigner leur intérêt et respect aux taxis et au rôle qu'ils jouent dans l'expression de l'image de la France.

Au nom de toute l'équipe de Taxi News je vous souhaite de passer de très bonnes fêtes de fin d'année et espère vous retrouver début janvier.

◆ Alexandre Sejdinov



\*Un crédit vous engage et doit être remboursé. Vérifiez vos capacités de remboursement avant de vous engager.

# Envie de devenir **indépendant ?** Achetez votre licence !

Vous avez **17 000 €** d'apport ?  
et une expérience taxi déclarée à temps complet de 3 mois ?

Alors achetez votre Licence  
en SASU ou en Artisan !

**1,3%\***

**Nous pouvons vous financer avec des taux à partir de**

Licence Taxi + Véhicule + Equipements\*

\*(lumineux, compteur et montage)

CONTACTEZ NOTRE SPÉCIALISTE

**01 40 53 82 83**

18 rue Marbeuf - 75008 PARIS

[www.taxiconsulting.fr](http://www.taxiconsulting.fr)



# L'ESSAI DU MOIS

## LA NOUVELLE HYUNDAÏ IONIQ ELECTRIC, HYBRIDE ET PLUG-IN



Dans ce numéro de TAXI news, nous vous proposons de découvrir le nouveau millésime du modèle éco-responsable IONIQ produit par Hyundai avec toute une série d'évolutions, tant en termes de design que de connectivité. De plus, trois types de groupe propulseur électrifié sont proposés : Electric, Hybrid et Plug-in.

Pour la Nouvelle IONIQ electric, Hyundai met à disposition une batterie avec une capacité accrue, passant de 28 kWh à 38,3 kWh, permettant au conducteur de bénéficier d'une meilleure autonomie. Cette dernière est en effet supérieure de 32 %, et s'établit à 294 km (selon le cycle WLTP ou 378 km après conversion selon le cycle NEDC – données en cours d'homologation). Son moteur développe une puissance de 136

ch (100 kW) pour un couple de 295 Nm et se dote d'un chargeur embarqué de 7,2 kW pour une recharge CA de type 2.

Les IONIQ hybrid et IONIQ plug-in héritent quant à elles du célèbre moteur essence, quatre cylindres à injection directe Kappa 1.6 GDi développant une puissance maximale de 105 ch pour un couple de 147 Nm. Le moteur électrique à aimant permanent du modèle hybrid développe une puissance de 43,5 ch (32 kW) pour un couple maximal de 170 Nm, et est alimenté par une batterie lithium-ion-polymère d'une capacité de 1,56 kWh placée sous les sièges arrière. Le moteur électrique de la version plug-in développe une puissance de 60,5 ch (45 kW) pour un couple de 170 Nm et est alimenté par une batterie lithium-ion-polymère de 8,9 kWh. Fortes de l'association



de leur moteur électrique respectif et du moteur 1,6 GDi, les IONIQ hybrid et plug-in offrent une puissance maximum de 103,6 kW (141 ch) et un couple maximum de 265 Nm. Selon les conditions de conduite, le moteur électrique permet à la IONIQ hybrid de fonctionner en mode 100 % électrique jusqu'à une vitesse de 120 km/h.

Les clients optant pour la version plug-in pourront bénéficier d'une autonomie en mode tout électrique de 52 kilomètres (selon le cycle WLTP ou 63 km après conversion selon le cycle NEDC – données en cours d'homologation).

### **Une connectivité inégalée**

La nouvelle IONIQ intègre le système de connectivité Hyundai BlueLink® qui utilise la télématique embarquée pour permettre au conducteur, par exemple, de connaître la position GPS de son véhicule, d'avoir un historique sur ces précédents trajets ou encore de programmer en avance un itinéraire, le tout à distance, via une application installée sur son smartphone. Cette technologie permet également aux propriétaires des versions plug-in et electric de vérifier à distance l'état de charge de la batterie de leur véhicule de manière à planifier sa recharge. Grâce à BlueLink®, la charge peut être commandée et programmée à distance via l'application.

Elle inaugure aussi l'eCall, un système qui appelle automatiquement les services d'urgence en cas de déploiement des airbags ou d'appui sur le bouton d'urgence situé au-dessus du rétroviseur intérieur. Les informations clés (données sur le véhicule, heure de l'accident, sens de conduite,

données sur les airbags et les capteurs de choc) sont envoyées aux services d'urgence.

En outre, elle hérite des services Hyundai LIVE de série. Le conducteur bénéficie d'un abonnement gratuit à ces services pendant cinq ans, lui offrant des données quasiment en temps réel sur les stationnements sur et hors voirie et lui indiquant les stations de charge les plus proches.

Son système de navigation audio vidéo est le premier du genre ; il affiche toute une série d'informations utiles sur son écran tactile partagé de 10,25", et se dote d'un logiciel de reconnaissance vocale ainsi que des fonctions Android Auto® et Apple CarPlay®. Avec la nouvelle fonction Multi-Bluetooth, il est possible de connecter deux smartphones simultanément et ainsi d'écouter sur chacun d'eux de la musique en streaming Bluetooth. L'écran peut être personnalisé : il propose deux versions de page d'accueil et la possibilité de modifier les widgets et icônes affichés.

### **Un intérieur restylé**

Outre de nouveaux équipements d'agrément, l'intérieur restylé intègre des attributs stylistiques inédits rehaussant l'impression de sophistication qui se dégage du véhicule. En plus des selleries noir standard (sellerie tissu ou sellerie cuir), les clients peuvent également choisir la sellerie cuir Biton Gris / Noir. La planche de bord bénéficie quant à elle d'un garnissage en chrome foncé sur les versions IONIQ hybrid et plug-in, et en chrome sur la version IONIQ electric.

Sous le nouvel écran multimédia de 10,25", le panneau de commande du système de chauffage et de climatisation a été redessiné et bénéficie désormais de lignes fluides et d'une finition brillante. Les nouveaux boutons de type tactile permettent une commande intuitive du chauffage, de la ventilation et de la climatisation. Les compteurs digitaux haute résolution ont été optimisés avec un éclairage d'ambiance relayant les coloris des différents modes de conduite.



Un autre éclairage d'ambiance de couleur bleue situé sur la planche de bord, contribue également à rehausser le design intérieur.

### **Des évolutions stylistiques à l'extérieur également**

Les versions hybrid et plug-in de la nouvelle IONIQ bénéficient d'une nouvelle grille de calandre. La face avant de la version electric a également été redessinée et la calandre fermée présente un nouveau motif exclusif. Tous les modèles héritent d'un nouveau bouclier avant avec une moulure argent sur la partie inférieure, et proposent de nouveaux coloris pour la moulure du bouclier arrière, créant un look plus raffiné et dynamique. Les feux de jour à LED ainsi que les projecteurs et les feux arrière à LED ont été totalement redessinés.

### **Une dotation en équipements de sécurité parmi les plus riches du secteur**

Gages d'une expérience de conduite alliant confort et sécurité, tous les nouveaux modèles IONIQ reçoivent un large éventail de technologies Hyundai SmartSense. Le système d'aide à la conduite à la pointe de la technologie contrôle en permanence l'environnement autour du véhicule pour protéger les occupants des dangers potentiels sur la route.

Le pack d'équipements de sécurité comprend notamment :

- Le freinage d'urgence autonome avec reconnaissance piéton (FCW/FCA),
- Le système de détection de fatigue du conducteur (DAW)
- Le système d'assistance active au suivi de voie (LFA) qui maintient le véhicule au centre de sa voie de manière à ce que le conducteur puisse évoluer en toute sécurité même en cas de trafic dense.
- Le système de reconnaissance des panneaux de limitation de vitesse (ISLW) utilise la caméra avant et les informations du système

de navigation pour identifier les panneaux de limitation de vitesse, et affiche en temps réel les vitesses maximales autorisées et les panneaux d'interdiction de dépassement.

- L'utilisation d'un capteur radar pour détecter la distance par rapport au véhicule qui précède, le régulateur de vitesse adaptatif (SCC) avec fonction Stop&Go permet de conserver une distance prédéfinie par rapport au véhicule, et d'arrêter et de redémarrer le véhicule en fonction des conditions de circulation.

### **Système d'aide à l'éco-conduite**

Les versions plug-in et hybrid sont équipées d'un système d'aide à l'éco-conduite visant à optimiser la consommation de carburant. Le guide de décélération intégré analyse les informations de la route fournies par le système de navigation pour informer le conducteur de l'imminence d'une décélération (par exemple changements de directions, intersections, sorties d'autoroute). Cette fonction vise à réduire la consommation de carburant et l'usage des freins. Le guide de décélération peut être activé en mode ECO entre 40 et 160 km/h.

La IONIQ plug-in est en outre équipée d'un système de gestion d'énergie prédictif, qui gère la charge et la décharge de la batterie en montée et en descente pour maximiser son utilisation.

Les IONIQ hybrid et plug-in nouvelle génération se dotent également d'un système de freinage régénératif modulable, permettant au conducteur de choisir entre différents niveaux de récupération via les palettes au volant.

La nouvelle IONIQ electric adopte également un système de freinage régénératif intelligent, qui contrôle automatiquement la phase de récupération d'énergie en fonction du dénivelé de la route et de la situation de conduite du véhicule en amont en décélération. Cette version intègre par ailleurs un mode Eco+ qui permet au conducteur de réduire sa consommation d'énergie.

# NOUVELLE ŠKODA SUPERB

FAITES LE CHOIX DU CONFORT



ŠKODA



**VENEZ DÉCOUVRIR LE CONFORT DE LA NOUVELLE ŠKODA SUPERB  
ET LES OFFRES SPÉCIFIQUES TAXI CHEZ VOTRE DISTRIBUTEUR ŠKODA**

Gamme SUPERB : consommation en cycle mixte (l/100 km) min - max : NEDC corrigé : 1,5 - 7,1. WLTP : 1,1 - 9,3.  
Rejets de CO<sub>2</sub> (g/km) min - max : NEDC corrigé : 35 - 161. WLTP : 25 - 210. CO<sub>2</sub> carte grise : 31 - 156.

À partir du 1<sup>er</sup> septembre 2017, certains véhicules neufs sont réceptionnés sur la base de la procédure d'essai harmonisée au niveau mondial pour les véhicules légers (WLTP), procédure d'essai plus réaliste permettant de mesurer la consommation de carburant et les émissions de CO<sub>2</sub>. À partir du 1<sup>er</sup> septembre 2018, la procédure WLTP remplace complètement le nouveau cycle européen de conduite (NEDC), procédure d'essai utilisée précédemment. Les conditions d'essai étant plus réalistes, la consommation de carburant et les émissions de CO<sub>2</sub> mesurées selon la procédure WLTP sont, dans de nombreux cas, plus élevées que celles mesurées selon la procédure NEDC.

Volkswagen Group France - S.A. - Capital : 198 502 510 € - 11, av. de Boursonne - 02600 Villers-Cotterêts - R.C.S. Soissons 832 277 370.





### Hyundai Ioniq Hybrid Business

Cylindrée	1 580 cc	Autonomie 100 % elec.	52 km
Puissance	141 ch / 265 Nm	Volume du coffre	456 l
Transmission	Avant	Vitesse maximum	185 km/h
Poids à vide	1 436 kg	Conso. (mixte)	3,4 l / 100 km
Dim. L x l x h (en m)	4,47 x 1,82 x 1,45	0 à 100 km/h	11,1 s
Réservoir	45 l	Emissions CO2	79 g/km





# Hyundai

## Nouvelle Ioniq Plug-in

"Créative" Hybrid 141ch

### 24 790€ht\*

ÉQUIPEMENTS INCLUS : Peinture métallisée - Climatisation automatique bi-zone - Système de navigation Europe - Système multimédia écran tactile 10,25" et reconnaissance vocale - Système audio périmant Infinity - Caméra de recul - Aide au stationnement Avant - Feux Arrière et de position à LED - Feux Avant bi-LED - Vitres Arrière surteintées - Système d'accès mains libres et démarrage sans clé - Câble de recharge pour prise domestique - Programmation de la charge depuis le véhicule ou à distance - Jantes alliage 17"...



## Nouvelle Ioniq

"Business" Hybrid 141ch

### 20 190€ht

ÉQUIPEMENTS INCLUS : Peinture métallisée - Climatisation automatique bi-zone - Système de navigation Europe - Système multimédia écran tactile 10,25" et reconnaissance vocale - Système audio périmant Infinity - Caméra de recul - Feux de jour à LED - Jantes alliage 17"...

**\*PRIME NON DÉDUITE DE 4 000 € ATTRIBUÉE PAR LA MAIRIE DE PARIS**

Votre Conseiller **Patrick LEOFOLD**

au **01 40 53 40 29**

ou **07 77 23 24 04**

Véhicules ♦ Licence ♦ Assurances ♦ Financements



# BMW

## 520 D

"Lounge"

190ch Boite Auto 8

### 37 790€ht

ÉQUIPEMENTS INCLUS : Peinture métallisée - Sellerie cuir "Dakota" - BMW Live Cockpit Navigation Plus - Pack Connected Plus - Radars de stationnement Av&Ar PDC - Jantes alliage 17" - Roue de secours réduite...

\* Offre soumise à conditions, valable jusqu'au 31/12/2019 - Photos non contractuelles

## Nouvelle

## 330-e

"Lounge"

292ch Hybride Rechargeable

### 38 190€ht\*

ÉQUIPEMENTS INCLUS : Peinture métallisée - Sellerie cuir "Dakota" - Climatisation 3 zones - Radars de stationnement Av&Ar PDC - BMW Live Cockpit Navigation Plus - Démarrage sans clé - Jantes alliage...

**\*PRIME NON DÉDUITE DE 4 000 € ATTRIBUÉE PAR LA MAIRIE DE PARIS**

Votre Conseiller **Patrick LEFOLD**

au **01 40 53 40 29**

ou **07 77 23 24 04**

Véhicules ♦ Licence ♦ Assurances ♦ Financements





# Volkswagen

## Nouvelle Passat "GTE"

1.4 TSI Hybride Rechargeable 218ch DSG6

# 32 990€ht\*

ÉQUIPEMENTS INCLUS : Peinture métallisée - Sellerie cuir Alcantara/Vienna - Volant Sport multifonctions cuir avec palettes au volant - Système de navigation & Infotainment "Discover Pro" de 9,2" - Caméra de recul - Keyless Access & Mobile Key - Park Assist 3.0 (y compris Park Pilot) - Vitres & Lunette arrière surteintées - Jantes Alliage 17" Montpellier...

**\*PRIME NON DÉDUITE DE 4 000 € ATTRIBUÉE PAR LA MAIRIE DE PARIS**

## Nouvelle Passat "Business"

2.0 Tdi EVO 150ch DSG7

# 26 090€ht

ÉQUIPEMENTS INCLUS : Peinture métallisée - Climatisation automatique tri-zone - Système de navigation & Infotainment "Discover Média" - Caméra de recul "Rear View" - Keyless Go - Park Assist 3.0 - Jantes Alliage 16" Aragon - Roue de secours acier...

Votre Conseiller **Patrick LEOFOLD**

au **01 40 53 40 29**

ou **07 77 23 24 04**

Véhicules ♦ Licence ♦ Assurances ♦ Financements





# REVUE DE PRESSE

## UBER, UN TROISIÈME TRIMESTRE COMME LES AUTRES !

Les trimestres et les années passent et Uber continue de perdre beaucoup d'argent. Au troisième trimestre fiscal de l'année 2019, l'entreprise perd encore 1,1 milliard de dollars. Pour rassurer ses actionnaires qui s'impatientent, la direction d'Uber présente ces chiffres par secteurs d'activité :

- Uber Eats (livraison de nourriture) : même avec un chiffre d'affaire qui progresse de 77%, les pertes atteignent 316 millions de dollars sur le trimestre.



- Uber Freight (livraison de marchandise) et Uber VTC. Mais là encore, si le chiffre d'affaire progresse encore, les frais liés à ces activités également et la rentabilité n'est toujours pas au rendez-vous.

En conséquence, le cours de l'action reste très en-dessous de sa valeur d'introduction (31\$ au lieu de 45\$).

Est-ce que cela est de nature à inquiéter les actionnaires et peut-être provoquer un début de désengagement ? Non !

Softbank, l'un des principaux investisseurs n'a d'ailleurs pas l'intention de le faire, même si ses propres résultats accusent 6,5 milliards de pertes suite à ses investissements chez Uber et dans d'autres sociétés au modèle économique à l'avenir incertain comme WeWork (Plateforme de mise à disposition de locaux et de services de Coworking) et Slack (Plateforme de communication collaborative pour les projets professionnels).

## A GENÈVE UBER DOIT SE PLIER À LA LOI !

Au début du mois de novembre, le conseiller d'État Mauro Poggia a transmis un courrier à l'avocat de la succursale Uber en Suisse pour sommer la société américaine de se conformer à la loi et donc de traiter ses chauffeurs comme des employés : payer des salaires et s'acquitter de charges sociales.

Pour aller plus loin, le magistrat estime également que la société Uber dont le siège européen est basé à Amsterdam, emploie des travailleurs détachés. Selon les accords de libre circulation entre la Suisse et l'Union européenne, un travailleur détaché ne put exercer plus de 90 jours



# VOUS AVEZ UN PROJET IMMOBILIER ?

- ✓ Vous êtes artisan avec au moins 3 bilans
- ✓ Vous déclarez un bénéfice de minimum 18 000 €
- ✓ Votre conjoint.e est en CDI

**ALORS VOUS ÊTES ÉLIGIBLE À UN PRÊT IMMOBILIER\*,**  
**CONSULTEZ-NOUS POUR UNE SIMULATION**

au **01 40 53 82 83** ou sur **[www.myfinancimmo.fr](http://www.myfinancimmo.fr)**



MyFinancimmo - 18 rue Marbeuf - 75008 Paris // Tél. 01 40 53 82 83 // [www.myfinancimmo.fr](http://www.myfinancimmo.fr)

"Un crédit vous engage et doit être remboursé. Vérifiez vos capacités de remboursement avant de vous engager".

sur le sol Helvète, ce qui est le cas de nombreux chauffeurs Uber.

Même si la décision du canton n'est pas immédiatement exécutoire, Uber fera appel de cette décision et les chauffeurs Uber vont faire pression auprès du parlement genevois pour contrecarrer cette décision.

De son côté, le syndicat UNIA satisfait de cette décision, encourage les autres cantons à s'en inspirer.



## UBER, INTERDIT D'EXERCER À LONDRES !

L'autorité des transports londonienne (TfL) a annoncé le 25 novembre avoir refusé de renouveler la licence d'exercer de la plateforme de réservation de voitures (VTC) dans la capitale britannique, en raison de craintes pour la sécurité des passagers.

Selon TfL, Uber n'est « pas apte » à détenir une licence à Londres, en raison de défaillances qui mettaient « en danger » les passagers.

Les autorités reprochent également à la société de ne pas assez bien contrôler les antécédents judiciaires de ses chauffeurs.

## CHAUFFEUR DE VTC, UNE ACTIVITÉ EN DIFFICULTÉ !

Un sondage réalisé entre le 24 octobre et le 4 novembre par EureCab, une plateforme de réservation des VTC et des taxis en France, auprès de 400 chauffeurs met en évidence les difficultés que rencontre le secteur. Ainsi, 60% d'entre eux doivent jongler entre plusieurs plateformes pour assurer leurs revenus.

On observe également que pour 44% des chauffeurs de VTC, la qualité de service a fortement baissé et que cela est dû à la pratique de l'activité en s'appuyant sur plus d'une plateforme de mise en relation, une pratique qui ne permet pas de fidéliser la clientèle et laisse trop peu de temps pour préparer le véhicule entre deux prestations.

Les chauffeurs se plaignent aussi de la concurrence « féroce » que se livrent les plateformes entre elles, elle provoque une politique tarifaire qui doit permettre d'attirer toujours plus de clients mais en réalité, elle détruit la possibilité pour un chauffeur de vivre décemment de son activité. Pourtant 76% des chauffeurs interrogés souhaitent conserver un statut d'indépendant, même si près de la moitié d'entre eux ne considère plus cela comme possible.

Le sondage réalisé par Eurecab montre également que 41% des chauffeurs de VTC considèrent qu'il est indispensable de mixer les courses avec et sans réservation pour s'assurer un revenu mensuel suffisant. Les courses avec réservation permettent d'organiser la journée et celles sans réservation permettent de combler les trous et surtout d'optimiser les coûts.



**Lexus ES 300h**  
à partir de 35 790€ HT\*



**VOTRE BOITIER WIFI POUR 1€ DE PLUS\*\***



**1 AN D'ENTRETIEN  
OFFERT\***

Consommations mixtes (L/100 km) et émissions de CO<sub>2</sub> (g/km) : ES 300h : de 4,4 et de 100. Données homologuées CE. Offre réservée aux professionnels TAXIS : Lexus ES 300h Business à 48 990€ TTC (47 990€ TTC + Peinture métallisée 1000€) - 6 042€ TTC de remise TAXI = 42 948€ TTC, soit 35 790€ HT. Offre valable pour tout achat d'une Lexus ES 300h Business, dans le réseau SIVAM d'Île-de-France avant le 31/10/2019. \*Prestation d'entretien OFFERTE, correspondant aux 5 premiers entretiens et réservée aux véhicules porteurs de l'offre dans la limite de 75 000 km. Exemple pour l'entretien d'un Lexus ES 300h - la somme des forfaits entretiens - dans la limite de 75 000 km - correspond à un avantage client cumulé de 1 295 € TTC. \*\*Pour tout achat d'un Lexus ES 300h Business, boîtier Wifi Phonocar VM314 d'une valeur de 239€ HT pour 1€ supplémentaire. Offre non cessible valable uniquement dans l'année qui suit l'achat du véhicule. Selon tarif en vigueur au 1er

**SIVAM**

Spécialiste du taxi en région parisienne — À votre service depuis 1971

**Lexus Levallois**

116 rue du Président Wilson  
92300 Levallois-Perret  
01 42 70 40 70



**Lexus Chambourcy**

23 route de Mantes  
78240 Chambourcy  
01 39 70 24 24

# ENTRETIEN

## AVEC RÉGIS LACOTE DIRECTEUR DE L'AÉROPORT PARIS-ORLY

Entretien avec Régis Lacote directeur de l'Aéroport Paris-Orly

Alexandre Sejdinovic : M. Lacote je vous laisse la parole.

**Régis Lacote** : Le monde des taxis est un monde qui m'était inconnu, je n'avais que l'expérience d'un client parisien occasionnel comme la plupart des gens, c'est au travers de mon poste actuel et des réunions de travail, que j'ai découvert l'envers du décor et les professionnels taxis.

Ces 3 dernières années ont vu se moderniser l'aéroport Paris-Orly, où le groupe ADP aura investi un milliard d'euros entre 2016 et 2020. Le programme "Nouvel envol" a été imaginé en 2010, a débuté en 2013-2014 et se terminera en 2021. Il traduit une volonté, un renouveau, une modernité parce que nous croyons dans ce site industriel, nous croyons dans ce formidable outil au service de l'attractivité des territoires du sud francilien et de Paris. L'aéroport d'Orly avait peu évolué depuis l'ouverture en 1961 d'Orly Sud et 1971 d'Orly Ouest. Nous devons moderniser cette plateforme pour répondre aux nouvelles exigences de sécurité et satisfaire l'attente de nos clients, les compagnies aériennes et les passagers.

Dans cette modernisation en marche, nous n'avons pas oublié les professionnels que sont



les taxis. En mettant en place de nouvelles infrastructures qui correspondent à leurs besoins.

Cela nous a amené à venir au contact des taxis et de leurs représentants. Les premières rencontres furent tendues, nous avons dû faire face à un mouvement de grogne en début d'année. Il traduisait l'expression d'un ras le bol sur différents sujets, dont le plus important était le racolage. Il y avait un besoin fort de construire une relation de confiance avec la profession des taxis. Mon collègue Marc Houalla, Directeur de Paris-CDG et moi-même, avons pris nos fonctions en même temps, en février 2018. Pour nous, ces échanges ont été une chance de venir au contact d'une communauté de pro-



professionnels, de se mettre autour d'une table et d'essayer de se comprendre. Cela nous a permis de pouvoir expliquer pourquoi nous faisons tous ces changements, d'expliquer que les habitudes des taxis allaient changer et d'expliquer enfin que ce n'était pas une volonté de leur nuire mais bien la volonté de leur apporter du mieux. En contrepartie, les professionnels ont pu nous faire part de leurs problèmes et des difficultés qu'ils rencontraient. Il nous appartenait de leur apporter des réponses et des solutions.

Ce travail a été très profitable parce que nous avons pu réunir autour de la table plusieurs acteurs : le gestionnaire de l'aéroport, les professionnels des taxis via leurs syndicats en

incluant les centrales de réservation et en y associant les services compétents de l'Etat, tel que le sous-préfet Pierre Marchand-Lacour, ainsi que le prestataire de la base arrière des taxis, City One.

Petit à petit, nous améliorons la vie des taxis, c'est en tout cas l'engagement que j'ai pris vis-à-vis d'eux. Comme je le dis parfois : « Nous n'avons pas le droit de ne rien faire, nous nous devons de faire évoluer les process et si une action n'atteint pas les objectifs attendus, nous essayons autre chose ». Nous sommes dans cette démarche constructive avec les taxis.

**AS :** Qu'est-ce qui va concrètement changer pour un chauffeur de taxi qui dépose à Orly et qui va attendre à la base arrière ?

**RL :** La base arrière existe à Orly depuis le début de cette année ; celle-ci dessert les trois zones de prise en charge : Orly 1-2, Orly 3 et Orly 4. Depuis sa mise en service, nous travaillons à l'amélioration de son fonctionnement. Nous mettons à leur disposition, de l'information en temps réel : sur les temps d'attente à la BAT (base arrière des Taxis), sur le taux de remplissage de la base, sur les temps d'accès aux différentes prises en charge. Tout cela est en train d'être développé par nos équipes techniques, pour donner ces informations en temps réel.

Aujourd'hui 75% de la prise en charge s'effectue à l'ouest de la RN7, c'est-à-dire entre Orly 1-2 et 3, alors qu'auparavant nous avions un équilibre à 50/50 entre Orly Ouest et Orly Sud. C'est ce changement qui a rendu nécessaire la base arrière, mais elle doit être plus efficace. Notre souci, c'est d'optimiser son fonctionnement, notamment grâce à l'information en temps réel.

L'aéroport connaît par moments des problèmes de remplissage. L'on manque de taxis, car souvent ces derniers ne savent pas que la base arrière est vide ! Ils ne restent pas et ne reviennent



pas. Pour remédier à ce problème, nous travaillons sur un nouvel algorithme qui va permettre de bien mieux réguler, la prise en charge.

**AS :** Connaissant mieux Roissy, j'ai souvent vu une mauvaise régulation humaine entre les terminaux.

**RL :** Aujourd'hui, en cas d'erreur, le taxi peut être redirigé, sans repasser par la base, vers un terminal où il va charger.

Notre souhait est une régulation qui soit la plus intelligente possible, qui intègre en temps réel les vols qui arrivent et le nombre de passagers et ce dès le premier semestre 2020. Ces informations vont aussi être communiquées aux centrales de réservation telles que G7 et Alpha qui pourront les intégrer dans leurs applications et informer les taxis.

**AS :** Selon Rabah Toursel, secrétaire adjoint FO, que je remercie, pour nous avoir mis en contact, le racolage a enfin commencé à diminuer à Orly, mais l'effort doit continuer.

**RL :** Je pense pour y avoir travaillé assidument, connaître bien le sujet. La problématique d'un aéroport c'est que nous sommes dans un lieu public et nous ne pouvons pas choisir qui peut ou ne peut pas circuler dans cette zone.

**AS :** Votre fonctionnement est celui d'une société privée.

**RL :** C'est ça, c'est pour dire qu'à contrario de la SnCF ou de la RATP, nous n'avons pas le pouvoir de police et donc de sanction. Avant 2004 le directeur général d'Aéroports de Paris était détenteur d'un pouvoir de police. Aujourd'hui, nous avons besoin des services de l'Etat pour assurer la sécurité. Notre chance, c'est que l'Etat vient de nommer un préfet délégué aux aéroports parisiens en charge de la sûreté et de la sécurité. Il est rattaché au préfet de police de Paris. A Roissy siège

le préfet et à Orly nous avons un sous-préfet qui lui est rattaché. Le sous-préfet, Pierre Marchand-Lacour, qui coordonne les services de l'Etat, est quelqu'un de très efficace et très à l'écoute de la compréhension des enjeux du site industriel que nous sommes et de ce que nous représentons pour la France. Nous cherchons à trouver ensemble des solutions dès lors que les problèmes se présentent. Grâce à notre action conjointe il y a eu une nette amélioration de l'occupation du terrain par les forces de l'ordre et des contrôles qui sont faits sur les racoleurs et leurs véhicules, en leur rendant la vie difficile, leur nombre a diminué. Nous allons poursuivre et systématiser le déploiement des dispositifs de contrôles sur les zones de dépose et de prise en charge, y compris sur les parkings professionnels dits pré-réservés sur lesquels nous devons progresser. Nous attachons également une surveillance particulière aux badges RFID et avons renforcé le contrôle des documents qu'il faut produire pour disposer d'un badge. Cela a été le cas chez les taxis, dans notre base RFID, nous avons 40 000 badges pour 20 000 licences parisiennes. Cette année toute la base concernant les taxis a été apurée. Nous allons faire la même chose pour les VTC. Ce qui va permettre petit à petit de renforcer le contrôle aussi bien physique qu'administratif, si on ajoute à ça la présence de contrôle sur les lieux où il y a du racolage numérique, nous allons réduire encore leurs agissements. Ce qui permettra aux TAXIS et au VTC qui exercent leur métier en respectant la loi de ne plus subir les exactions des racoleurs.

Eradiquer les racoleurs est notre priorité avec le sous-préfet Pierre Marchand-Lacour, c'est un travail quotidien et de longue haleine, mais je dois dire que des parmi les racoleurs il y a aussi certains taxis ou VTC « officiels » qui ne veulent pas respecter les règles.

**AS :** des brebis galeuses il y en a partout.

# BMW SÉRIE 530e.

LA BERLINE HYBRIDE SELON BMW.  
À PARTIR DE **33 400 € HT\***

## VÉHICULES DISPONIBLES IMMÉDIATEMENT.



Le plaisir  
de conduire



\*Dont 4 000€ d'aide de la Mairie de Paris déduite. Offre limitée valable jusqu'au 31/12/2019 sous condition de reprise sur une sélection de véhicules en stock. **Garantie jusqu'à 5 ans ou 300 000 kms** à partir de 7,80€/mois. Voir conditions en concession. Offre limitée aux professionnels du Taxi. **Nouveau : forfait maintenance à partir de 1325€ HT pour 3 ans - 200 000 kms. Valable dans tout le réseau BMW France.** Voir conditions en concession.

# BMW SÉRIE 2 ACTIVE TOURER

## iPERFORMANCE.

À PARTIR DE **19 990 € HT\*\***



\*\*Dont 4 000€ d'aide de la Mairie de Paris déduite. Offre limitée valable sous condition de reprise sur une sélection de véhicules en stock. Voir conditions en concession. Photos non contractuelles.

**BMW BusinessDrive**  
Solutions de mobilité durable

**ENVERGURE MEAUX**  
840 Côte de la Justice  
77100 MAREUIL-LÉS-MEAUX

**Lionel CRAS**  
Spécialiste du TAXI  
depuis 20 ans  
01.60.09.35.35  
06.09.67.47.01

**RL :** Le Groupe ADP a été affecté par l'image désastreuse que le racolage a donné des aéroports parisiens et de notre pays, c'est pourquoi nous nous sommes investis dans la lutte contre le racolage et que nous continuerons à intensifier nos efforts. Vous avez peut-être vu ou suivi une grande campagne de communication que nous avons menée auprès des passagers pour les prévenir et les prémunir contre le racolage. Sur le fait que prendre un faux taxi comporte des risques, sur la façon de reconnaître un vrai taxi d'un faux taxi. Le Groupe ADP est, depuis le début d'année, dans ce travail, de prendre des mesures en accord avec les taxis et de les tenir.

**AS :** Qu'est-ce qui vous tient à cœur ?

**RL :** C'est de faire progresser significativement l'expérience de nos clients, pour que les aéroports parisiens évoluent significativement en termes de notoriété et je pense qu'on a tout pour : de belles installations, des projets d'amélioration. Nous avons besoin des taxis à nos côtés pour faire progresser...

**AS :** l'image...

**RL :** Oui ! L'image de l'aéroport et l'image de la France en général. Pour moi, la profession des taxis est un partenaire essentiel et clé, de la progression de l'image, de la perception des touristes quand ils arrivent à Paris, en premier lieu dans les aéroports, parce que c'est là qu'ils arrivent pour rejoindre ensuite la capitale. Il est essentiel qu'on travaille bien en osmose et qu'on se comprenne bien mutuellement sur leurs attentes et nos besoins.

**AS :** Même si ce n'est pas dans votre sphère de décision, je sais que vous avez un pouvoir de persuasion envers le gouvernement, je veux parler des forfaits aéroports qui n'ont pas été revalorisés depuis quatre ans et qui...

**RL :** Les forfaits font débats au sein de la profession des taxis, y compris entre les syndicats qui ne sont pas toujours d'accord entre-eux, entre ceux qui disent que les forfaits sont bons et ceux qui sont contre. Il me semble que les forfaits ont permis aux taxis de regagner de la clientèle.

**AS :** C'est ce que vous dites.

**RL :** C'est ce que j'ai perçu, après je comprends qu'il puisse y avoir une discussion sur l'évolution des forfaits. Ce que je constate, c'est qu'à l'international, un grand nombre de capitales propose un forfait taxi. A New-York, le touriste sait qu'il y a un forfait, il connaît le prix à l'avance et il est rassuré, c'est la même chose à Paris

**AS :** Je peux vous dire que la majorité des taxis ne sont pas contre les forfaits, ils sont contre le fait de devoir travailler à perte.

Il est vrai que le forfait a permis de rassurer un certain nombre de clients.

**RL :** Et ça, c'est vrai, puisque les clients nous le disent, qu'ils sont rassurés par le prix fixe qu'ils auront à payer quelle que soit l'heure.

**AS :** Oui c'est très bien, sauf que lorsque le client monte à Orly pour rejoindre Paris et que la course se déroule dans un temps « raisonnable » alors oui le forfait à un sens, mais lorsque le taxi est pris dans des bouchons et qu'il met trois fois plus de temps pour déposer le client le compte n'y est plus, le taxi travaille à perte. Et ce qui risque d'arriver si ça continue, c'est que vous ne puissiez plus trouver des taxis à Orly aux heures de pointe.

**RL :** Oui je comprends tout à fait le problème et c'est un sujet parmi d'autres que nous allons évoquer avec les autorités, je conçois qu'il n'est pas logique pour n'importe quel professionnel de travailler à perte.





TOYOTA

TOUJOURS  
MIEUX  
TOUJOURS  
PLUS LOIN

## Nouvelle Toyota Camry Hybride



## Nouveau Toyota RAV4 Hybride



Consommations (L/100km) et émissions de CO<sub>2</sub> (g/km) en conditions mixtes Toyota Camry: 4,2 et de 98 Consommations (L/100km) et émissions de CO<sub>2</sub> (g/km) en conditions mixtes Toyota RAV4: 4,3 et 100 – valeurs corrélées NEDC en attente d'homologation définitive, déterminées sur la base du nouveau cycle d'homologation WLTP. Pour en savoir plus, consultez notre page WLTP.

# SIVAM

Spécialiste du taxi en région parisienne – à votre service depuis 1971

**Pascal MARCHAND**

06 14 35 21 45

[pascal.marchand@emilfrey.fr](mailto:pascal.marchand@emilfrey.fr)

#### Toyota SIVAM Nanterre

52-58 Avenue Vladimir Ilitch Lénine  
92000 Nanterre  
01 55 17 23 23  
[www.toyota-nanterre.fr](http://www.toyota-nanterre.fr)

#### Toyota SIVAM Asnières

3 Rue de Normandie  
92600 Asnières  
01 46 13 46 70  
[www.toyota-asnieres.fr](http://www.toyota-asnieres.fr)

#### Toyota SIVAM Paris Rive Gauche

58 Boulevard Saint Marcel  
75005 Paris  
01 55 43 55 00  
[www.toyota-parisrivegauche.fr](http://www.toyota-parisrivegauche.fr)

#### Toyota SIVAM Paris 17

182 Boulevard Pereire  
75017  
01 40 55 56 00  
[www.toyota-paris17.fr](http://www.toyota-paris17.fr)

**AS :** Taxi c'est une tarification réglementée, alors que les plateformes tels qu'Uber et consœurs peuvent moduler leur tarifs. Je vous demande de sensibiliser vos interlocuteurs au sein du gouvernement pour qu'il n'y ait plus cette injustice.

**RL :** Nous nous faisons l'écho de la profession, nous trouverions opportun qu'il y ait de nouvelles discussions entre les taxis et l'Etat, la DGCCRF, pour faire un état des lieux et de la situation. Est-ce qu'on réévalue les forfaits ou est-ce qu'au bout d'un certain temps le compteur se remet en marche ce sera aux taxis de faire les propositions les plus pertinentes.

Moi je ne peux prendre position, mais ce que je peux dire, c'est qu'on a compris que ce sujet est très important pour les taxis, et que ce sujet doit à nouveau être discuté et on appuiera très fortement pour que la discussion puisse aller au bout.

**AS :** merci pour cette réponse et ce soutien.

**RL :** Je vous en prie, mon souhait c'est que vos lecteurs sachent que nous mettons tout en œuvre pour que leur travail soit facilité, sécurisé et se déroule dans les meilleures conditions possibles. Il est vrai que par le passé il y a eu des loupés mais là je trouve que nous sommes tous dans une démarche très positive.

**AS :** Est-ce que vous pensez qu'à Roissy Charles de Gaulle, il y a la même volonté que la vôtre ?

**RL :** Oui tout à l'identique, le directeur de CDG, Marc Houalla et moi, avançons de concert sur les sujets.

**AS :** Ils ont aussi des groupes de travail ?

**RL :** Pareil, l'intersyndicale des taxis a des réunions de suivi périodique des sujets à Charles de Gaulle comme à Orly et on se retrouve des fois ensemble sur des sujets communs avec l'intersyndicale. Après chaque plateforme a ses spécificités et Marc travaille avec ses équipes comme je travaille avec les miennes.

**AS :** A quelle date est prévue l'ouverture de la piste qui est en travaux ?

**RL :** Elle va ouvrir conformément à nos engagements le 2 décembre cette année. Il y a 18 mois on a dit que nous allions faire ce chantier et le terminer à temps, et finalement nous allons faire ce que nous avons dit.

**AS :** cette piste va-t-elle augmenter le nombre d'avions ?

**RL :** non, en fait c'est l'ancienne piste que nous avons reconstruite pour des raisons de sécurité, elle datait de 1947, elle avait fait son temps, il nous fallait reconstruire la structure de la chaussée.

**AS :** il n'y aura donc pas d'augmentation du nombre de passagers à Orly ?

**RL :** Il n'y aura pas plus d'avions, mais les nouvelles lignes et le remplissage plus important des avions, feront qu'il y aura une augmentation du nombre des passagers. Le nombre de passagers par vol, ce que nous appelons l'emport moyen a bondi de 110 passagers dans les années 2010 à 145 en 2018.

**AS :** Merci monsieur Lacote de nous avoir rendu visite.

**RL :** Merci à vous pour votre accueil.

Rendez-vous est pris pour refaire un point en juin 2020 à





Toutes Assurances !

Panne Accident Immobilisation

## location véhicules relais !

Charenton - Métro Liberté  
A partir de 30,90 HT / J



01 55 12 20 93



ATLANTIS TAXI



# LOUEZ VOTRE TPE

sans engagement  
30,10€ HT/ MOIS

SANS CONTACT



## Votre tpe sans engagement

30, 10 HT / MOIS  
35.00 HT / MOIS SANS CONTACT



ATLANTIS TAXI



SERVICE EXPRESS

TOUTES MARQUES



## Entretien Taxi :

Mécanique, Carrosserie, peinture

- Prise en charge assurances
- Expertise
- Service de location de véhicules relais taxis
- Climatisation
- Contrôle technique



Avec ou sans rendez-vous 01 55 12 20 93

ATLANTIS TAXI



LOCATION GÉRANCE 2019

LOCATION GÉRANCE

# 81 HT\*

\*PACK COMPLET À PARTIR DE

OFFRE DE LANCEMENT

## location gérance :

\*Véhicule + Assurance + Relais +  
Radio + Tpe +  
Compta + Espace Taxis : lavage...

Nous contacter au 01 55 12 20 93  
[contact@atlantistaxis.fr](mailto:contact@atlantistaxis.fr)

44, rue de Conflans Charenton-le-Pont  
- Métro L8 Liberté

ATLANTIS TAXI



**NOUVELLE CAMRY**

DISPONIBLE À L'ESSAI

VENEZ LA DÉCOUVRIR !



**TOYOTA**

**Philippe SANTOS 06 34 30 15 61**

Votre spécialiste TAXIS depuis 15 ans

[psantos@teamcolin.fr](mailto:psantos@teamcolin.fr)

Team Toy 75 - 3 rue des Ardennes - Paris 75019

**TOUJOURS OFFERT\***  
**PACK TAXI**

Tapis de coffre caoutchouc  
Protection seuil de coffre

**EXCLU TEAM COLIN**

**RABATTEMENT AUTOMATIQUE  
DES RÉTROVISEURS ! \*\***

## NOUVELLE COROLLA

### Touring Sports

**VENEZ L'ESSAYER !**



\* offre valable pour tout achat d'une Corolla TS et d'une CAMRY sur septembre 2019 et uniquement dans le Groupe TEAM COLIN.  
Image non contractuelle.

\*\* Rabattement automatique des rétroviseurs seulement pour l'achat d'une CAMRY neuve sur juillet et aout 2019.

## ADRESSES

### TEAM TOY 75

3, rue des Ardennes - **75019 PARIS** / 01 40 03 16 00  
321, rue de Charenton - **75012 PARIS** / 01 40 02 07 42  
SAV. 195, rue de Charenton - **75012 PARIS** / 01 40 02 07 42  
56, av de Paris / 2 rue Colmar - **94300 VINCENNES** / 01 58 64 15 00

### COLIN TEAM TOY

117/119 av Aristide Briand - **94110 ARCUEIL** / 01 46 65 60 60  
14 bd Paul Vaillant Couturier - **94240 L'HAY-LES-ROSES** / 01 46 65 99 32  
SAV. 3, rue de la Flèche - **92330 SCEAUX** / 01 41 13 47 47

### NOUVEAU GTA MEAUX

17 Avenue de la Foulée - **77100 Nanteuil-lès-Meaux** / 01 64 35 22 22  
Lexus: 4 Avenue Fridingen - **77100 Nanteuil-lès-Meaux** / 01 64 35 27 00

### TEAM TOY 92

46, av Edouard Vaillant - **92100 BOULOGNE-BILLANCOURT** / 01 46 10 06 36  
LEXUS. 118 rue Houdan - **92330 SCEAUX** / 01 41 13 47 47

### TEAM TOY 94

116, av du Maréchal de Lattre de Tassigny - **94000 CRÉTEIL** / 01 42 07 03 00  
4BIS, Av du Bac - **94210 ST -MAUR-DES-FOSSÉS** / 01 55 12 33 20

### TEAM TOY 91

128, av du Général De Gaulle - **91170 VIRY-CHÂTILLON** / 01 69 96 89 40

### NOUVEAU GTA NOISY

18 Rue de l'Université - **93160 Noisy-le-Grand** / 01 48 15 89 00  
Lexus: 18 Rue de l'Université - **93160 Noisy-le-Grand** / 01 48 15 89 29

## CONTACT

Philippe **SANTOS**

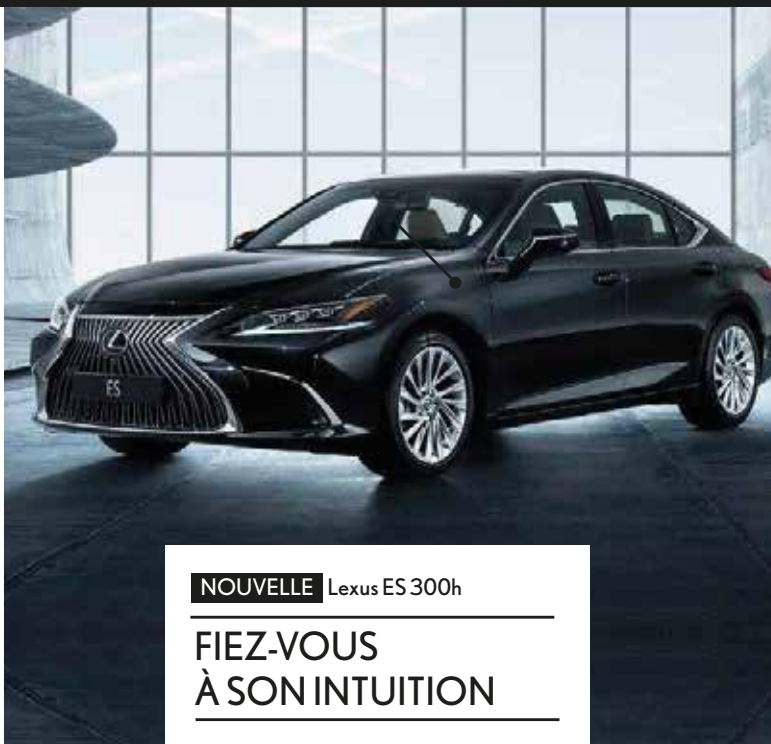
Votre spécialiste Taxis  
Toyota & Lexus  
depuis 15 ans

**M. 06 34 30 15 61**

psantos@teamcolin.fr

3 Rue des Ardennes - 75019 PARIS

Achat - Reprise  
Entretien - Financement



**NOUVELLE** Lexus ES 300h

**FIEZ-VOUS  
À SON INTUITION**

Lexus NX 300h

**L'ART DE SE  
DISTINGUER**



**TEAM TOY 92**

Concessionnaire Lexus  
118, rue Houdan  
92330 SCEAUX  
01 41 13 47 47

**TEAM TOY 92**

Réparateur Agréé Lexus  
46, av Edouard Vaillant  
92100 BOULOGNE-BILLANCOURT  
01 46 10 06 36

**TEAM TOY 91**

Réparateur Agréé Lexus  
128, av du Général de Gaulle  
91170 VIRY-CHÂTILLON  
01 69 96 89 40

**TEAM TOY 75**

Réparateur Agréé Lexus  
3, rue des Ardennes  
75019 PARIS  
01 40 03 16 00

**NOUVEAU** GTA MEAUX

Lexus 4 Avenue Fridingen- 77100 Nanteuil-lès-Meaux / 01 64 35 27 00

**NOUVEAU** GTA NOISY

Lexus : 18 Rue de l'Université - 93160 Noisy-le-Grand / 01 48 15 89 29

**La Classe Affaire au  
tarif éco.**



**PARIS EST**  
FILIALE VOLKSWAGEN GROUP FRANCE

Rejoignez-nous sur : SEAT Paris 17

41 Boulevard Gouvion-Saint-Cyr, 75017 Paris - 01 70 60 17 12

**VOTRE CARRIERE VA PRENDRE UN  
NOUVEAU TOURNANT.**



**ŠKODA**  
SIMPLY CLEVER

**PARIS EST**  
FILIALE VOLKSWAGEN GROUP FRANCE

124 Boulevard Diderot - 75012 Paris 01 44 73 88 77

113 Avenue de Rosny - 93250 Villemomble 01 70 32 21 20

Rejoignez-nous sur : SKODA Paris Est



# Toyota Nouveau Rav4

"Dynamic Business"

Hybride 2WD 218ch

29 190€ht

ÉQUIPEMENTS INCLUS : Peinture métallisée - Climatisation automatique bi-zone  
Caméra de recul avec radars Avant/Arrière - Toyota Safety Sense - Coffre électrique  
- Smart Entry&Start - Système de navigation Toyota Touch & Go - Jantes alliage 17"...

Nouvelle  
Camry  
"Design"

Hybride 218ch 2WD

30 290€ht

ÉQUIPEMENTS INCLUS : Peinture métallisée - Sellerie cuir avec sièges chauffants, réglage lombaire électrique - Système de navigation Toyota Touch & Go - Caméra de recul - Chargeur à induction - Radars de stationnement anti-collision ICS - Grille de calandre argentée - Jantes alliage 18" Kengai...

Retrouvez ces offres et toutes les autres sur [www.taxiconsulting.fr](http://www.taxiconsulting.fr)

Votre Conseiller **Patrick LEOFOLD**

au **01 40 53 40 29** ou **07 77 23 24 04**

Véhicules ♦ Licence ♦ Assurances ♦ Financements

[www.taxiconsulting.fr](http://www.taxiconsulting.fr)



# TOURISME

## LE MOULIN ROUGE



Situé à proximité de Montmartre sur le Boulevard de Clichy dans le quartier de Pigalle dans le 18<sup>e</sup> arrondissement de Paris, le Moulin Rouge est le plus ancien cabaret parisien construit en 1889 (la même année que la Tour Eiffel) par Joseph Oller (déjà propriétaire de l'Olympia à l'époque).

Célèbre dans le monde entier pour son French Cancan, l'établissement est immortalisé par Henri de Toulouse-Lautrec qui contribua largement à sa notoriété dont 17 de ses œuvres étaient inspirées des lieux.

Très vite, le cabaret connaît un immense succès avec le Quadrille et le French Cancan, une danse nouvelle, complètement folle, née à Londres au milieu du 19<sup>e</sup> siècle qui est un tourbillon de jambes, de porte-jarretelles, de dentelles et de plumes qui font perdre la tête au Tout-Paris. Les plus illustres danseuses de l'époque rivalisent sous des pseudonymes particulièrement imagés (Jeanne la Folle, La Goulue, Nini Pattes en l'Air...).

Pourtant, au début des années 1900, le Quadrille tombe en désuétude et pour relancer l'établissement, le Moulin Rouge devient un véritable temple de l'opérette, inspiré par la musique d'Offenbach.





Plus tard, en 1907, une certaine Mistinguett fait ses premiers pas sur la scène du Moulin Rouge dans « La revue de la Femme » en créant ainsi le concept du Music-Hall.

Après la seconde guerre, il faudra attendre 1951 et Georges France son nouveau directeur qui lancera de très grands travaux destinés à faire du Moulin Rouge, le cabaret tel qu'on le connaît aujourd'hui avec un décor que l'on doit en grande partie au peintre Henri Mahé. Fidèle à sa notoriété mondiale, le Moulin Rouge propose toujours des shows exceptionnels qui mettent en scène une centaine d'artistes, mille costumes

avec strass, plumes et paillettes et aussi des décors féériques, les plus belles femmes du monde et aussi de très grandes voix comme Edith Piaf, Elton John, Liza Minelli, Franck Sinatra, Maurice Chevallier, Yves Montand...

Le Moulin Rouge est un cabaret qui peut accueillir aisément plusieurs centaines de personnes, la salle principale mesure 1 000 m<sup>2</sup> et peut accueillir 850 spectateurs. Il y a également une salle de cinéma de 600 m<sup>2</sup> d'une capacité de 1 000 personnes pour des cocktails ou des dîners (c'est dans cette salle que sont parfois organisés des défilés de grands couturiers). Et, le salon « Mistinguett » qui peut accueillir jusqu'à 250 personnes.

Une soirée au Moulin Rouge commence toujours par l'ouverture des portes à 19 h 00. Les spectateurs peuvent choisir entre deux formules, le dîner spectacle ou le spectacle seul (deux représentations par soir : 21 h 00 et 23 h 00). Un orchestre de musique accompagne le dîner où trois menus concoctés par un Chef sont proposés. Toutes les formules comprennent une 1/2 bouteille de champagne par personne. Depuis Cancan en 1961, Doris Haug et Ruggero Angelletti mènent la danse avec les fameuses Doriss Girls. La dernière revue en date, « Féerie » est composée d'une troupe de 80 artistes (dont les trois quarts sont recrutés dans le monde entier), de 1 000 costumes réalisés dans les ateliers parisiens les plus renommés et de décors somptueux fabriqués par des artistes italiens.





# LES COMPAGNIES AÉRIENNES À ORLY

**La nouvelle dénomination Orly 1 - 2 - 3 - 4 correspond à vos nouvelles zones de départ et d'arrivée :**

Orly Ouest devient Orly 1 et Orly 2

Nouveau bâtiment de jonction : Orly 3

Orly Sud devient Orly 4

## A

**AIGLE AZUR**

Orly 4

**AIR ALGÉRIE**

Orly 4

**AIR CARAIBES**

Orly 4

**AIR CORSICA**

Orly 3

**AIR EUROPA**

Orly 2

**AIR FRANCE**

Orly 1 (vols court courrier)

Orly 3 (vols long courrier)

**AIR MALTA**

Orly 1

**ALITALIA**

Orly 1

## B

**BRITISH AIRWAYS**

Orly 3

## C

**CORSAIR International**

Orly 4

## E

**EASYJET**

Orly 2

## F

**FLYBE**

Orly 4

**FRENCH BEE**

Orly 4

## H

**AIR FRANCE HOP!**

Orly 1

## I

**IBERIA**

Orly 1

## L

**LA COMPAGNIE**

Orly 4

**LEVEL**

Orly 3

## N

**NORWEGIAN**

Orly 4

## P

**PEGASUS AIRLINES**

Orly 3

## R

**ROYAL AIR MAROC**

Orly 4

**ROSSIYA**

Orly 4

## T

**TAP**

Orly 1

**TRANSAVIA**

Orly 3

**TUI FLY**

Orly 4

**TUNISAIR**

Orly 4

**TWINJET**

Orly 1

## V

**VUELING**

Orly 1

# Skoda

## Nouvelle Superb iV

"Style"

1.4 Tsi PHEV 218ch DSG6

**29 390€ht\***

ÉQUIPEMENTS INCLUS : Peinture métallisée - Sellerie cuir - Siège conducteur à réglage électrique et à mémoire - Sièges avant chauffants - Système de navigation GPS Amundsen, écran couleur 8" etc... - Caméra de recul - Système démarrage sans clé "Kessy" - Pack d'éclairage intérieur Full LED - Interface multimédia USB, Apple Connectivity - Jantes alliage 17" Stratos - Suspensions pilotées incluant le fonction Driving Mode Select - Roue de secours...

**\*PRIME NON DÉDUITE DE 4 000 € ATTRIBUÉE PAR LA MAIRIE DE PARIS**



## Nouvelle Superb

"Style"

2.0 Tdi 150ch SCR DSG7

**26 990€ht**

ÉQUIPEMENTS INCLUS : Peinture métallisée - Sellerie cuir - Siège conducteur à réglage électrique et à mémoire - Sièges avant chauffants - Système de navigation GPS Amundsen, écran couleur 8" etc... - Caméra de recul - Système démarrage sans clé "Kessy" - Pack d'éclairage intérieur Full LED - Interface multimédia USB, Apple Connectivity - Jantes alliage 17" Stratos - Roue de secours...

Votre Conseiller **Patrick LEFOLD**

au **01 40 53 40 29**

ou **07 77 23 24 04**

Véhicules ♦ Licence ♦ Assurances ♦ Financements



# LES COMPAGNIES AÉRIENNES

## AÉROPORT ROISSY / CDG

<b>A</b>	Terminal 3	<b>AIR SEYCHELLES</b>	<b>B</b>	<b>CSA CZECH AIRLINES</b>
<b>ADRIA AIRWAYS</b>	<b>AIR CANADA</b>	Terminal 2C (enregistrement/ check-in)	<b>BELAVIA</b>	Terminal 2D
Terminal 2D	Terminal 2A	Terminal 2A (arrivée/ arrival)	Terminal 2D	<b>D</b>
<b>AEGEAN</b>	<b>AIR CHINA</b>	<b>AIR TAHITI NUI</b>	<b>BLUE AIR</b>	<b>DAALO AIRLINES</b>
Terminal 1	Terminal 1	Terminal 2A	Terminal 3	Terminal 1
<b>AER LINGUS</b>	<b>AIR CORSICA</b>	<b>AIR TRANSAT</b>	<b>BLUE ONE</b>	<b>DARWIN AIRLINE</b>
Terminal 1	Terminal 2F	Terminal 3	Terminal 1	Terminal 2D
<b>AEROFLOT</b>	<b>AIR EUROPA</b>	<b>AIRZENA GEORGIAN AIRLINES</b>	<b>BMI</b>	<b>DELTA AIRLINES</b>
Terminal 2C	Terminal 2F	Terminal 2D	Terminal 3	Terminal 2E
<b>AEROLINEAS ARGENTINAS</b>	<b>AIR FINLAND</b>	<b>ALITALIA</b>	<b>BRITISH AIRWAYS</b>	<b>E</b>
Terminal 1	Terminal 1	Terminal 2F	Terminal 2C (enregistrement/ check-in)	<b>EASYJET</b>
<b>AEROMEXICO</b>	<b>AIR GABON</b>	<b>ANA ALL NIPPON AIRWAYS</b>	Terminal 2A (arrivée/ arrival)	Terminal 2D
Terminal 2E	Terminal 1	Terminal 1	<b>BRUSSELS AIRLINES</b>	<b>EGYPTAIR</b>
<b>AFRIQIYAH AIRWAYS</b>	<b>AIR HORIZONS</b>	<b>AMERICAN AIRLINES</b>	Terminal 1	Terminal 1
Terminal 1	Terminal 3	Terminal 2A	<b>BULGARIA AIR</b>	<b>EL AL</b>
<b>AIGLE AZUR</b>	<b>AIR INDIA</b>	<b>ARKIA</b>	Terminal 2D	Terminal 2A
Terminal 1	Terminal 2C	Terminal 3	<b>CAMAIR CO</b>	<b>EMIRATES</b>
<b>AIR ALGERIE</b>	<b>AIR MADAGASCAR</b>	<b>ASIANA AIRLINES</b>	Terminal 1	Terminal 2C
Terminal 2C (enregistrement/ check-in)	Terminal 2C	Terminal 1	<b>CARPATAIR</b>	<b>EQUATORIAL CONGO AIRLINES</b>
Terminal 2A (arrivée/ arrival)	Terminal 2D	<b>ASL AIRLINES</b>	Terminal 3	Terminal 1
<b>AIR ARABIA MAROC</b>	<b>AIR MALTA</b>	<b>ATLAS BLUE</b>	<b>CATHAY PACIFIC</b>	<b>ESTONIAN AIR</b>
Terminal 3	Terminal 2D	Terminal 3	Terminal 2A	Terminal 2D
<b>AIR ARMENIA</b>	<b>AIR MEDITERRANEE</b>	<b>ATLAS GLOBAL</b>	<b>CHINA EASTERN</b>	<b>ETIHAD</b>
Terminal 2D	Terminal 3	Terminal 2C	Terminal 2E	Terminal 2C (enregistrement/ check-in)
<b>AIR ASTANA</b>	<b>AIR MAURITIUS</b>	<b>AUSTRIAN</b>	<b>CHINA SOUTHERN</b>	Terminal 2A (arrivée/ arrival)
Terminal 2A	Terminal 2E	Terminal 2D	Terminal 2E	<b>ETHIOPIAN AIRLINES</b>
<b>AIR AUSTRAL</b>	<b>AIR MOLDOVA</b>	<b>AZAL AZERBAIDJAN</b>	<b>CIMBER STERLING</b>	Terminal 2A
Terminal 2C (enregistrement/ check-in)	Terminal 1	Terminal 2D	Terminal 3	<b>EUROPE AIRPOST</b>
Terminal 2A (arrivée/ arrival)	<b>AIR NOSTRUM</b>	<b>CLUB AIR SIXGO</b>	Terminal 3	Terminal 3
<b>AIR BALTIC</b>	<b>AIR SERBIA</b>	<b>COTAM</b>	<b>CROATIA AIRLINES</b>	<b>EUROWINGS</b>
Terminal 2D	Terminal 2D	Terminal 1	Terminal 2D	Terminal 1
<b>AIR BERLIN</b>				<b>EVA AIR</b>
				Terminal 1



**F****FINNAIR**

Terminal 2D

**FLY BE**

Terminal 2E

**FLY NON STOP**

Terminal 3

**G****GABON AIRLINES**

Terminal 1

**GEORGIAN AIRWAYS**

Terminal 2D

**GERMANWINGS**

Terminal 1

**GULF AIR**

Terminal 2C

**H****HAINAN AIRLINES**

Terminal 2A

**HELLAS JET**

Terminal 1

**HOLA AIRLINES**

Terminal 3

**HOP!**

Terminal

**HUNNU AIR**

Terminal 2D

**I****IBERIA EXPRESS**

Terminal 3

**ICELANDAIR**

Terminal 1

**INTERSKY**

Terminal 3

**IRANAIR**

Terminal 1

**ISRAIR**

Terminal 3

**J****JAPAN AIRLINES**

Terminal 2E

**JET AIRWAYS**

Terminal 2C

**JET 2 COM**

Terminal 3

**JORDAN AVIATION**

Terminal 3

**K****KD AVIA**

Terminal 1

**KENYA AIRWAYS**

Terminal 2E

**KLM**

Terminal 2F

**KOREAN AIR**

Terminal 2E

**KUWAIT AIR**

Terminal 1

**L****LATAM**

Terminal 1

**LEVEL**

Terminal 3

**LOT**

Terminal 1

**LTE**

Terminal 3

**LUFTHANSA**

Terminal 1

**LUXAIR**

Terminal 2G

**M****MALAYSIA AIRLINES**

Terminal 1

**MAURITANIA AIRLINES**

Terminal 3

**MERIDIANA**

Terminal 3

**MEA**

Terminal 2E

**MONTENEGRO AIRLINES**

Terminal 2D

**MYAIR AIRLINES**

Terminal 3

**N****NIKI**

Terminal 3

**NORWEGIAN**

Terminal 1

**NOUVELAIR**

Terminal 3

**O****OMAN AIR**

Terminal 2A

**ONUR AIR**

Terminal 3

**P****PAKISTAN INTERNATIONAL AIRLINES**

Terminal 1

**PEGASUS AIRLINES**

Terminal 3

**PORTUGALIA**

Terminal 1

**PRIMERA AIR**

Terminal 3

**PULKOVO**

Terminal 2C

**Q****QATAR AIRWAYS**

Terminal 1

**R****ROSSIYA AIRLINES**

Terminal 2C

**ROYAL AIR MAROC**

Terminal 1

**ROYAL JORDANIAN**

Terminal 2A

**S****SAFI AIRWAYS**

Terminal 1

**SAS**

Terminal 1

**SATA****INTERNATIONAL**

Terminal 1

**SAUDIA**

Terminal 2C

**SINGAPORE AIRLINES**

Terminal 1

**SMART WING**

Terminal 3

**SOUTH AFRICAN AIRWAYS**

Terminal 1

**SRILANKAN AIRLINES**

Terminal 1

**STRATEGIC AIRLINES**

Terminal 3

**SWISS**

Terminal 1

**SYPHAX AIRLINES**

Terminal 1

**T****TAM**

Terminal 1

**TAROM**

Terminal 2E

**THAI AIRWAYS**

Terminal 1

**TRANSPORTES AERAS DE CABO VERDE**

Terminal 1

**TUI FLY BELGIUM**

Terminal 3

**TUNISAIR**

Terminal 3

**TURKISH AIRLINES**

Terminal 1

**TURKMENISTAN AIRLINES**

Terminal 2D

**U****UKRAINE INTERNATIONAL**

Terminal 2D

**UNITED AIRLINES**

Terminal 1

**UZBEKISTAN AIRWAYS**

Terminal 2A

**V****VIETNAM AIRLINES**

Terminal 2E

**VUELING**

Terminal 3

**W****WESTJET**

Terminal 1

**WIND JET**

Terminal 3

**WOW AIR**

Terminal 1

**X****XL AIRWAYS**

Terminal 2A

**Y****YEMENIA**

Terminal 1

# OÙ DÉPOSER VOS PASSAGERS À CDG VOYAGEANT AVEC AIR FRANCE

<b>A</b>	<b>Bergen</b>	<b>Buenos Aires</b>	<b>D</b>	<b>Fortaleza</b>	<b>Indianapolis</b>
<b>Aberdeen</b>	Terminal 2F	Terminal 2E	<b>Dakar</b>	Terminal 2F pour l'enregistrement mais embarquement et arrivée au Terminal 2E	Terminal 2E
Terminal 2E	<b>Berlin</b>	<b>C</b>	Terminal 2E	<b>Istanbul</b>	Terminal 2E
<b>Abidjan</b>	Terminal 2F	<b>Calvi</b>	<b>Dallas</b>	Terminal 2E	<b>J</b>
Terminal 2E	<b>Beyrouth</b>	Terminal 2G	Terminal 2E	<b>Fort de France</b>	<b>Johannesbourg</b>
<b>Abuja</b>	Terminal 2E	<b>Cancun</b>	<b>Damas</b>	Terminal 2E	Terminal 2E
Terminal 2E	<b>Biarritz</b>	Terminal 2F pour l'enregistrement mais embarquement et arrivée au Terminal 2E	Terminal 2E	<b>Francfort</b>	<b>K</b>
<b>Accra</b>	Terminal 2G	<b>Canton</b>	<b>Delhi</b>	Terminal 2G	<b>Kiev</b>
Terminal 2E	<b>Bilbao</b>	Terminal 2E	Terminal 2E	<b>Freetown</b>	Terminal 2E
<b>Agadir</b>	Terminal 2G	<b>Caracas</b>	<b>Détroit</b>	Terminal 2E	<b>Kinshasa</b>
Terminal 2E	<b>Billund</b>	Terminal 2F pour l'enregistrement mais embarquement et arrivée au Terminal 2E	Terminal 2E	<b>G</b>	Terminal 2E
<b>Ajaccio</b>	Terminal 2G	<b>Canton</b>	<b>Djeddah</b>	<b>Gènes</b>	<b>Kuala Lumpur</b>
Terminal 2F	<b>Birmingham</b>	Terminal 2E	Terminal 2E	Terminal 2G	Terminal 2E
<b>Alger</b>	Terminal 2E	<b>Cardiff</b>	<b>Djibouti</b>	<b>Genève</b>	<b>Kunming</b>
Terminal 2E	<b>Bogota</b>	Terminal 2E	Terminal 2E	Terminal 2F	Terminal 2E
<b>Amman</b>	Terminal 2E	<b>Casablanca</b>	<b>Doncaster</b>	<b>Goteborg</b>	<b>L</b>
Terminal 2E	<b>Bologne</b>	Terminal 2E	Terminal 2E	Terminal 2G	<b>Lagos</b>
<b>Amsterdam</b>	Terminal 2F	<b>Catane</b>	<b>Douala</b>	<b>Glasgow</b>	Terminal 2E
Terminal 2F	<b>Bombay (Mumbai)</b>	Terminal 2E	Terminal 2E	Terminal 2E	<b>La Havane</b>
<b>Antananarive</b>	Terminal 2F pour l'enregistrement mais embarquement et arrivée au Terminal 2E	<b>Casablanca</b>	<b>Dubai</b>	<b>H</b>	Terminal 2E
Terminal 2E	<b>Athènes</b>	Terminal 2E	Terminal 2F pour l'enregistrement mais embarquement et arrivée au Terminal 2E	<b>Hambourg</b>	<b>Le Cap</b>
Terminal 2F	<b>Atlanta</b>	<b>Chicago</b>	<b>Dublin</b>	Terminal 2F	Terminal 2F pour l'enregistrement mais embarquement et arrivée au Terminal 2E
Terminal 2E	<b>Bordeaux</b>	Terminal 2E	Terminal 2E	<b>Hanoi</b>	<b>Le Caire</b>
<b>B</b>	Terminal 2F	<b>Cincinnati</b>	<b>Dusseldorf</b>	Terminal 2E	Terminal 2E
<b>Bamako</b>	Terminal 2E	Terminal 2E	Terminal 2G	<b>Hanovre</b>	<b>Helsinki</b>
Terminal 2E	<b>Brasilia</b>	<b>Clermont-Ferrand</b>	Terminal 2G	Terminal 2G	Terminal 2D
<b>Bangalore</b>	Terminal 2E	Terminal 2G	<b>E</b>	<b>Herklion</b>	Terminal 2F
Terminal 2E	<b>Brazzaville</b>	<b>Cologne</b>	<b>Edimbourg</b>	Terminal 2F	<b>Ho Chi Minh (Saigon)</b>
<b>Bangkok</b>	Terminal 2E	Terminal 2G	Terminal 2E	Terminal 2E	Terminal 2E
Terminal 2E	<b>Brême</b>	<b>Conakry</b>	<b>Erevan</b>	<b>Hong Kong</b>	<b>Leipzig</b>
<b>Bangui</b>	Terminal 2G	Terminal 2E	Terminal 2E	Terminal 2E	Terminal 2G
Terminal 2E	<b>Brest</b>	<b>Copenhague</b>	<b>Exeter</b>	<b>Houston</b>	<b>Libreville</b>
<b>Barcelone</b>	Terminal 2F	Terminal 2F	Terminal 2E	Terminal 2E	Terminal 2E
Terminal 2F	<b>Bucarest</b>	<b>Cork</b>	<b>F</b>	<b>Lima</b>	Terminal 2F pour l'enregistrement mais embarquement et arrivée au Terminal 2E
<b>Bata</b>	Terminal 2E	Terminal 2E	<b>Figari</b>	Terminal 2F pour l'enregistrement mais embarquement et arrivée au Terminal 2E	Terminal 2E
Terminal 2E	<b>Budapest</b>	<b>Cotonou</b>	Terminal 2F	<b>Ibiza</b>	Terminal 2F
<b>Belgrade</b>	Terminal 2F	Terminal 2E	<b>Florence</b>	Terminal 2F	Terminal 2F
Terminal 2E					

<b>Limoges</b> Terminal 2G	<b>Miami</b> Terminal 2E	<b>Nouakchott</b> Terminal 2E	<b>Pointe a Pitre</b> Terminal 2E	<b>San José</b> Terminal 2F pour l'enregistrement mais embarquement et arrivée au Terminal 2E	<b>Tel Aviv</b> Terminal 2E
<b>Lisbonne</b> Terminal 2F	<b>Milan</b> Terminal 2F	<b>Nuremberg</b> Terminal 2G	<b>Pointe Noire</b> Terminal 2E	<b>San Francisco</b> Terminal 2E	<b>Tokyo</b> Terminal 2E
<b>Ljubljana</b> Terminal 2G	<b>Minnéapolis</b> Terminal 2E	<b>O</b>	<b>Port Harcourt</b> Terminal 2E	<b>Santiago du Chili</b> Terminal 2E	<b>Toronto</b> Terminal 2E
<b>Lomé</b> Terminal 2E	<b>Monrovia</b> Terminal 2E	<b>Olbia</b> Terminal 2G	<b>Porto</b> Terminal 2F	<b>Sao Paulo</b> Terminal 2E	<b>Toulouse</b> Terminal 2F
<b>Londres</b> Terminal 2E	<b>Montevideo</b> Terminal 2E	<b>Oran</b> Terminal 2E	<b>Prague</b> Terminal 2F	<b>Seattle</b> Terminal 2E	<b>Toulon</b> Terminal 2G
<b>Lorient</b> Terminal 2G	<b>Montpellier</b> Terminal 2F	<b>Orlando</b> Terminal 2E	<b>Punta Cana</b> Terminal 2E	<b>Séoul</b> Terminal 2E	<b>Toulouse</b> Terminal 2F
<b>Los Angeles</b> Terminal 2E	<b>Montréal</b> Terminal 2E	<b>Osaka</b> Terminal 2F pour l'enregistrement mais embarquement et arrivée au Terminal 2E	<b>Q-R</b>	<b>Seychelle, Mahé</b> Terminal 2F pour l'enregistrement mais embarquement et arrivée au Terminal 2E	<b>Tunis</b> Terminal 2E
<b>Lyon</b> Terminal 2F	<b>Moscou</b> Terminal 2E	<b>Oslo</b> Terminal 2F	<b>Quito</b> Terminal 2F pour l'enregistrement mais embarquement et arrivée au Terminal 2E	<b>Shanghai</b> Terminal 2E	<b>Turin</b> Terminal 2G
<b>Luanda</b> Terminal 2E	<b>Mumbai (Bombay)</b> Terminal 2F pour l'enregistrement mais embarquement et arrivée au Terminal 2E	<b>Ouagadougou</b> Terminal 2E	<b>Rabat</b> Terminal 2E	<b>Shannon</b> Terminal 2E	<b>V</b>
<b>Luxembourg</b> Terminal 2G	<b>Munich</b> Terminal 2F	<b>Oviedo</b> Terminal 2G	<b>Rennes</b> Terminal 2G	<b>Shangai</b> Terminal 2E	<b>Valence</b> Terminal 2F
<b>M</b>	<b>Munster</b> Terminal 2G	<b>P</b>	<b>Riga</b> Terminal 2D	<b>Shannon</b> Terminal 2E	<b>Vancouver</b> Terminal 2E
<b>Madrid</b> Terminal 2F	<b>Nagoya</b> Terminal 2E	<b>Palermo</b> Terminal 2F	<b>Rio de Janeiro</b> Terminal 2E	<b>Singapour</b> Terminal 2E	<b>Varsovie</b> Terminal 2F
<b>Mahé, Seychelles</b> Terminal 2F pour l'enregistrement mais embarquement et arrivée au Terminal 2E	<b>Nairobi</b> Terminal 2E	<b>Palma de Majorque</b> Terminal 2F	<b>Riyad</b> Terminal 2C	<b>Sofia</b> Terminal 2E	<b>Venise</b> Terminal 2F
<b>Malabo</b> Terminal 2E	<b>Nantes</b> Terminal 2F	<b>Panama City</b> Terminal 2E	<b>Rome</b> Terminal 2F	<b>Southampton</b> Terminal 2E	<b>Vérone</b> Terminal 2G
<b>Malaga</b> Terminal 2F	<b>Naples</b> Terminal 2F	<b>Papeete</b> Terminal 2E	<b>S</b>	<b>Stavanger</b> Terminal 2G	<b>Vienne</b> Terminal 2F
<b>Malé, Maldives</b> Terminal 2E	<b>N'djamena</b> Terminal 2E	<b>Pau</b> Terminal 2G	<b>Saigon (Ho Chi Minh)</b> Terminal 2E	<b>Stockholm</b> Terminal 2F	<b>Vigo</b> Terminal 2G
<b>Manchester</b> Terminal 2E	<b>Newcastle</b> Terminal 2E	<b>Pékin</b> Terminal 2E	<b>Saint Domingue</b> Terminal 2E	<b>Stuttgart</b> Terminal 2G	<b>W</b>
<b>Marrakech</b> Terminal 2E	<b>New York</b> Terminal 2E	<b>Philadelphie</b> Terminal 2E	<b>Saint Martin</b> Terminal 2F pour l'enregistrement mais embarquement et arrivée au Terminal 2E	<b>Taipei, Taiwan</b> Terminal 2E	<b>Washington</b> Terminal 2E
<b>Marseille</b> Terminal 2F	<b>Niamey</b> Terminal 2E	<b>Pise</b> Terminal 2G	<b>Saint Pétersbourg</b> Terminal 2E	<b>Tallin</b> Terminal 2D	<b>Wrocław</b> Terminal 2G
<b>Maurice</b> Terminal 2E	<b>Nice</b> Terminal 2F	<b>Pittsburgh</b> Terminal 2E	<b>Salt Lake City</b> Terminal 2E	<b>Tbilissi</b> Terminal 2E	<b>Wuhan</b> Terminal 2E
<b>Mexico</b> Terminal 2E		<b>Phnom Penh</b> Terminal 2E		<b>T</b>	<b>Yaoundé</b> Terminal 2E
				<b>Taïpei, Taiwan</b> Terminal 2E	<b>Z</b>
				<b>Tallin</b> Terminal 2D	<b>Zagreb</b> Terminal 2E
				<b>Tbilissi</b> Terminal 2E	<b>Zurich</b> Terminal 2F



# LE CARNET D'ADRESSES

## LES STATIONS DE TAXI

### 1er arrondissement

#### Place André Malraux

161 rue Saint-Honoré,  
métro Palais Royal  
Tél : 01 42 60 61 40

#### Place du Châtelet

12 avenue Victoria  
Tél : 01 42 33 20 99

#### Métro Concorde

252 rue de Rivoli  
Tél : 01 42 61 67 60

#### Station Vendôme

25, Place Vendôme  
Tél : 01 47 03 02 92

### 2e arrondissement

#### Place de l'Opéra

7 Place de l'Opéra  
Tél : 01 47 42 75 75

#### Porte Strasbourg Saint-Denis

19 boulevard Saint-Denis  
Tél : 01 42 36 93 55

#### Station Victoires

4 place des Victoires  
Tél : 01 42 30 30 30

### 3e arrondissement

#### Métro Rambuteau

20 rue Beaubourg  
Tél : 01 42 72 00 00

#### Square du Temple

64 rue Bretagne  
Tél : 01 42 78 00 00

### 4e arrondissement

#### Métro Saint-Paul

10 rue de Rivoli  
Tél : 01 48 87 49 39

### 5e arrondissement

#### Station Panthéon

26 rue Soufflot - Place Edmond Rostand  
Tél : 01 46 33 00 00

#### Pont de la Tournelle

13 quai de la Tournelle

Tél : 01 43 25 92 99

#### Place des Gobelins

88 boulevard Saint Marcel  
Tél : 01 43 31 00 00

#### Place Monge

2 place Monge  
Tél : 01 45 87 15 95

#### Place Saint Michel

Place Saint Michel  
Tél : 01 43 29 63 66

### 6e arrondissement

#### Station Raspail Lutecia

Place Alphonse Deville  
Tel : 01 45 48 84 75

#### Station Gare Montparnasse

73 Boulevard du Montparnasse  
Tél : 01 42 22 13 13

#### Station Odéon

Place Henri Mondor - Bvd Saint Germain  
Tél : 01 43 26 00 00

#### Station Saint Sulpice

Place Saint-Sulpice  
Tél : 01 56 24 09 63

#### Station Mabillon

1 rue du Four  
Tél : 01 43 29 00 00

#### Station Port Royal

20 avenue de l'Observatoire  
Tél : 01 43 54 74 37

#### Station Saint Germain des Prés

151 Bvd St Germain  
Tél : 01 42 22 00 00

### 7e arrondissement

#### Station Tour Eiffel

Quai Branly - Tour Eiffel  
Tél : 01 45 55 85 41

#### Station Ecole Militaire

28 Avenue de Tourville  
Tél : 01 47 05 00 00

#### Station Invalides

58 Boulevard de la Tour Maubourg  
Tel : 01 45 55 78 42

#### Station Rue du Bac

54 rue du Bac  
Tél : 01 45 55 00 00

#### Station Bosquet

2 Avenue Bosquet - Place de la Résistance  
Tél : 01 47 05 66 86

#### Station Solférino

12 Rue de Solferino  
Tél : 01 42 22 49 64

#### Station Invalides - Bourdonnais

Avenue de la Bourdonnais  
Tél : 01 47 05 06 89

### 8e arrondissement

#### Station Matignon

7 avenue Matignon  
Tél : 01 42 56 29 00

#### Station Ternes

272 rue du Faubourg St Honoré  
Tél : 01 47 63 00 00

#### Station Alma

1 avenue George V  
Tél : 01 40 70 96 04

#### Station Monceau

Place Rio de Janeiro  
Tél : 01 45 62 00 00

#### Station Iéna

Place d'Iéna  
Tél : 01 40 70 00 36

#### Station Friedland

Avenue de Friedland  
Tél : 01 45 61 00 00

#### Station Saint Augustin

Place Saint Augustin  
Tél : 01 47 42 54 73

### 9e arrondissement

#### Station Trinité

Place d'Estienne d'Orves  
Tél : 01 48 74 00 00

**Station Chateaudun**

2 Rue Fléchier

Tel : 01 42 81 12 24

**Station Drouot**

Métro Richelieu-Drouot

Tel : 01 42 46 00 00

**Station Montholon**

2 rue Pierre Semard

Tel : 01 48 78 12 22

**10e arrondissement****Station Hopital Lariboisière**

Rue Ambroise Paré

Tel : 01 42 85 10 38

**Station Mairie 10eme**

Rue du Faubourg Saint Martin

Tel : 01 45 30 30 30

**11e arrondissement****Station Hopital Saint-Antoine**

2 rue Faidherbe

Tel : 01 43 72 00 00

**Station Nation**

Place de la Nation - 1 Av du Trône

Tel : 01 43 73 29 58

**Station République 11eme**

1 Avenue de la République

Tel : 01 43 55 92 64

**Station Goncourt**

137 Avenue Parmentier

Tel : 01 42 03 00 00

**Station Voltaire**

Place Voltaire - Mairie du 11eme

Tel : 01 43 79 00 00

**Station Bastille 11eme**

8 Place de la Bastille

Tel : 01 43 47 03 32

**12e arrondissement****Station Bercy**

Palais Omnisports de Paris Bercy

Tel : 01 45 30 30 30

**Station Cours Saint Emilion**

12 rue des Pirogues de Bercy

Tel : 01 44 75 09 16

**Station Château de Vincennes**

Route des Pelouses de Marigny

Tel : 01 48 08 00 00

**Station Daumesnil**

5 place Felix Eboué

Tel : 01 43 43 00 00

**Station Hôpital Trousseau**

26 Rue Arnold Netter

Tel : 01 44 87 95 94

**Station Porte Dorée**

1 Place Edouard Renard

Tel : 01 46 28 00 00

**13e arrondissement****Station Glacière**

127 Boulevard Auguste Blanqui

Tel : 01 45 80 00 00

**Station Place d'Italie**

213 Boulevard Vincent Auriol

Tel : 01 45 83 34 93

**Station Porte d'Italie**

164 Boulevard Masséna

Tel : 01 45 86 00 44

**Station Porte de Choisy**

36 Avenue de la Porte de Choisy

Tel : 01 45 85 40 00

**Station Gare d'Austerlitz**

Gare d'Austerlitz

**Station Porte d'Ivry**

48 Avenue de la Porte d'Ivry

Tel : 01 45 86 54 71

**Station Tolbiac - Olympiades**

Rue de Patay

Tel : 01 45 83 00 00

**14e arrondissement****Station Porte de Vanves**

Rue Raymond Losserand

Tel : 01 45 39 87 33

**Station Place Coluche**

Place Coluche - Amiral Mouchez

Tel : 01 45 89 05 71

**Station Plaisance**

135 Rue Raymond Losserand

Tel : 01 45 41 66 00

**Station Porte d'Orléans**

Place du 25 Août 1944

Tel : 01 45 40 52 05

**Station Alesia**

228 Avenue du Maine

Tel : 01 45 45 00 00

**Station Denfert Rochereau**

Face au 297 Boulevard Raspail

Tel : 01 43 35 00 00

**15e arrondissement****Station Balard**

3-4 Place Balard

Tel : 01 45 54 01 89

**Station Beaugrenelle**

Place Charles Michels - 4 bis Rue Linois

Tel : 01 45 78 20 00

**Station Bouicaut**

44 Avenue Félix Faure

Tel : 01 40 60 08 37

**Station Porte de Versailles**

Porte de Versailles - 378 rue de Vaugirard

Tel : 01 48 28 00 00

**Station Place de Breteuil**

6 Place de Breteuil

Tel : 01 45 66 70 17

**Station Convention**

304 rue de Vaugirard

Tel : 01 42 50 00 00

**Station La Motte Picquet**

115 Boulevard de Grenelle

Tel : 01 45 66 00 00

**Station Vaugirard**

252 Rue de Vaugirard

Tel : 01 48 42 00 00

**Station Henri Queuille**

Place Henri Queuille



Tel : 01 47 34 00 00

## 16e arrondissement

### Station Porte Molitor

Porte Molitor - 27 Boulevard Murat

Tel : 01 46 51 19 19

### Station Porte d'Auteuil

144 Boulevard Exelmans

Tel : 01 46 51 14 61

### Station Porte de Saint Cloud

Place De La Porte De Saint-Cloud

Tel : 01 46 51 60 40

### Station Michel Ange Auteuil

Place Jean Lorrain - 120 Rue La Fontaine

Tel : 01 45 27 00 00

### Station Exelmans

23 Boulevard Exelmans

Tel : 01 45 25 93 91

### Station Muette

Chaussée de la Muette

Tel : 01 42 88 00 00

### Station Jasmin

80 Avenue Mozart

Tel : 01 45 25 13 13

### Station Maison de la Radio

Face 15 Rue de Boulainvilliers

Tel : 01 45 24 56 17

### Station Mirabeau

Place de Barcelone

Tel : 01 45 27 11 11

### Station Porte Dauphine

59 Avenue Bugeaud

Tel : 01 45 53 00 00

### Station Victor Hugo

12 Place Victor Hugo

Tel : 01 45 53 00 11

### Station Métro Passy

10 Boulevard Delessert

Tel : 01 45 20 00 00

### Station Trocadéro

Place du Trocadéro

Tel : 01 47 27 00 00

## 17e arrondissement

### Station Porte de Champerret

1 Boulevard Gouvion Saint Cyr

Tel : 01 47 66 22 77

### Station Porte d'Asnières

Face au 100 Boulevard Berthier

Tel : 01 43 80 00 00

### Station Etoile Wagram

1 Avenue de Wagram

Tel : 01 43 80 01 99

### Station Avenue Niel

Place Aimé Maillart

Tel : 01 46 22 40 70

### Station Pereire

Place Du Maréchal Juin

Tel : 01 42 27 00 00

### Station Place du Nicaragua

155 Boulevard Malesherbes

Tel : 01 42 67 59 67

### Station Monceau Courcelles

Place de la République de l'Équateur

Tel : 01 47 66 80 50

### Station Métro Villiers

1 Avenue de Villiers

Tel : 01 46 22 00 00

### Station Marie 17eme

53 rue des Dames

Tel : 01 43 87 00 00

### Station Métro Brochant

32 Rue Brochant

Tel : 01 46 27 00 00

### Station Porte de Clichy

Boulevard Berthier

Tel : 01 46 27 90 06

### Station Porte de Saint Ouen

1 Avenue de la Porte de Saint Ouen

Tel : 01 42 63 00 00

## 18e arrondissement

### Station Place de Clichy

Place de Clichy - 81 Boulevard de Clichy

Tel : 01 42 85 00 00

### Station Montmartre

2 Rue Damrémont

Tel : 01 42 54 00 00

### Station Guy Moquet

86 Avenue de Saint Ouen

Tel : 01 42 28 00 00

### Station Damrémont Ordener

Face 102 Rue Damrémont

Tel : 01 42 54 59 00

### Station Place Pigalle

Place Pigalle - 16 Boulevard de Clichy

Tel : 01 42 57 00 00

### Station Lamark Caulaincourt

106 Rue Caulaincourt

Tel : 01 42 55 00 00

### Station Place du Tertre

Montmartre - 4 Rue du Mont Cenis

Tel : 01 42 59 00 00

### Station Porte de Clignancourt

1 Avenue de la Porte de Clignancourt

Tel : 01 42 58 00 00

### Station Jules Joffrin

Place Jules Joffrin - 80 Rue Ordener

Tel : 01 46 06 00 00

### Station Château Rouge

Place du Château Rouge - 1 Rue Custine

Tel : 01 42 52 00 00

### Station Porte de la Chapelle

188 rue de la Chapelle

Tel : 01 42 09 65 52

### Station Place de la Chapelle

34 Boulevard de la Chapelle

Tel : 01 42 05 49 10

### Station Porte d'Aubervilliers

3 Avenue de la Porte d'Aubervilliers

Tel : 01 40 36 08 86

## 19e arrondissement

### Station Colonel Fabien

122 Boulevard de la Villette

Tel : 01 42 03 41 50

### Station Riquet

67 Rue de Flandre

Tel : 01 40 35 28 27

### Station Laumière

34 Avenue de Laumière

Tel : 01 42 06 00 00

### Station Porte de La Villette

Avenue de la Porte de la Villette

Tel : 01 40 34 64 00

### Station Botzaris Butte Chaumont

Rue du Général Brunet

Tel : 01 42 06 01 32

### Station Porte des Lilas



1 Avenue de la Porte des Lilas

Tel : 01 42 02 71 40

**Station Porte de Pantin**

211 Avenue Jean Jaurès

Tel : 01 42 41 00 62

**Station Stalingrad**

13 Rue de Flandre

Tel: 01 40 34 00 00

## 20e arrondissement

**Station Porte de Montreuil**

67 Boulevard Davout

Tel : 01 43 70 00 00

**Station Ménilmontant Belleville**

Face au 148 Boulevard de  
Ménilmontant

Tel : 01 43 55 64 00

**Station Pyrénées**

360 Rue des Pyrénées

Tel : 01 43 49 10 00

**Station Porte de Bagnolet**

6 Place de la Porte de Bagnolet

Tel : 01 40 31 60 79

**Station Père Lachaise**

65 Bd de Menilmontant

Tel : 01 48 05 92 12

**Station Place Gambetta**

Mairie du 20eme - Place Gambetta

Tel : 01 46 36 00 00

**Station Pelleport Gambetta**

2 Place Paul Signac

Tel : 01 40 31 70 99



# LE CARNET D'ADRESSES

## LES FOURRIÈRES

### Préfourrière Louvre-Samaritaine

Place du Louvres  
Parking Saint Germain-L'Auxerrois / Niveau - 4  
75001 Paris Tél. : 01 42 60 19 14  
Métro : Ligne 1, Louvres-Rivoli / Ligne 7, Pont Neuf  
Bus n°76, arrêt : Louvres-Rivoli  
du lundi au samedi de 8 h 00 à 20 h 30

### Préfourrière Charléty

Parc Charléty-Thomire  
rue Thomire / angle rue Francis de Miomandre  
75013 Paris Tél. : 01 43 13 24 87  
Tramway : Ligne T3, Stade Charléty  
RER B : Cité Universitaire  
tous les jours 24 heures sur 24

### Préfourrière Balard

1, rue Ernest Hemingway  
75015 Paris Tél. : 01 45 58 70 30  
Métro : Ligne 8, Balard  
Tramway : Ligne T3, arrêt Pont de Garigliano  
du lundi au samedi de 8 h 00 à 20 h 30

### Préfourrière Foch

Parc Étoile Foch  
2e sous sol vis à vis n° 8 avenue Foch  
75016 Paris Tél. : 01 53 64 11 80  
Métro : Ligne 1, 2, 6, Charles de Gaulle Étoile  
RER : A, Charles de Gaulle Étoile  
Bus : n° 30, arrêt Kléber  
Ouverture du lundi au samedi de 8 h 00 à 20 h 30

### Préfourrière Pouchet

8, boulevard du Bois-le-Prêtre  
75017 Paris Tél. : 01 53 06 67 68  
Métro : Ligne 13, Porte de Saint-Ouen ou Porte de Clichy  
RER : C, Porte de Clichy  
Bus : n° 66, arrêt Bois-le-Prêtre et PC3, arrêt Porte-Pouchet  
tous les jours 24 heures sur 24

### Préfourrière Pantin

15, rue de la Marseillaise  
75019 Paris Tél. : 01 44 52 52 10  
Métro : Métro : Ligne 5, Porte de Pantin ou Hoche  
Bus : PC3, arrêt Marseillaise Porte de Pantin  
Ouverture du lundi au samedi de 8 h 00 à 20 h 30

### Fourrière Chevaleret

5, square Dunois  
(au niveau du 97/99 boulevard Vincent Auriol)  
75013 Paris Tél. : 01 44 06 99 30  
Métro : Ligne 6, Chevaleret  
Ouverture du lundi au jeudi de 8 h 30 à 17 h 00  
et le vendredi de 8 h 30 à 16 h 30

### Fourrière La Courneuve

92 Avenue Jean Mermoz  
93120 La Courneuve Tél. : 01 48 38 31 63  
RER : B, Le Bourget  
Bus : 143 arrêt Verdun  
Ouverture du lundi au jeudi de 8 h 30 à 17 h 00  
et le vendredi de 8h30 à 16h30

### Fourrière Bonneuil

Zone Industrielle de la Haie Griselle  
11 rue des Champs / angle de la RN 19  
94380 Bonneuil sur Marne Tél. : 01 45 13 61 40  
RER : A, Boissy-Saint-Léger  
Ouverture du lundi au jeudi de 8 h 30 à 17 h 00  
et le vendredi de 8h30 à 16h30

# LES PHARMACIES 24H/24 OU TARDIVES

Ardt	Nom de la pharmacie	Adresse	Téléphone	Horaire d'ouverture
1er	Pharmacie des Halles	10 boulevard de Sébastopol	01 42 72 03 23	Ouverte du lundi au samedi jusqu'à minuit et le dimanche jusqu'à 22h, 365 jours par an.
8e	Pharmacie Matignon	Rond-point des Champs Elysées 2 rue Jean Mermoz	01 43 59 86 55	Ouverte tous les jours de 8 h 30 à 2h du matin.
8e	Pharmacie du Drugstore des Champs-Élysées	133 Avenue des Champs-Élysées	01 47 20 39 25	Ouverte tous les jours de l'année jusqu'à 2h du matin.
8e	Pharmacie Les Champs Dhéry	84, av. des Champs-Élysées	01 45 62 02 41	24/24 et 7/7
9e	Pharmacie européenne	6, place de Clichy	01 48 74 65 18	24/24 et 7/7
9e	Pharmacie Internationale	5 place Pigalle	01 48 78 38 12	Ouverte du lundi au jeudi ainsi que le dimanche jusqu'à minuit et vendredi/samedi jusqu'à 1h du matin.
9e	Centre Opéra	6, boulevard des Capucines	01 42 65 88 29	Ouverte jusqu'à 0 h 30 dimanche et fêtes compris
11e	Pharmacie Bastille	6, bd Richard Lenoir	01 47 00 49 44	24/24 et 7/7
12e	Pharmacie de la Porte de Vincennes	86, bd Soult	01 43 43 13 68	Ouverte de 8h à 2h du matin, 7j/7 y compris dimanche et jours fériés
12e	Grande Pharmacie Daumesnil	6, place Félix Eboué	01 43 43 19 03	24/24 et 7/7
14e	Pharmacie des Arts	106 boulevard du Montparnasse	01 43 35 44 88	Ouverte tous les jours de l'année jusqu'à minuit.
14e	Pharmacie de l'Europe	178 avenue du Maine	01 45 40 51 91	Ouverte 7/7 jusqu'à 21h y compris jours fériés et dimanches
15e	Pharmacie Centrale	52, rue du Commerce	01 45 79 75 01	Ouverte 7j/7 jusqu'à Minuit
16e	Pharmacie Basire	143, rue de la Pompe et 118 bis, avenue Victor Hugo	01 47 27 88 49	Ouverte jusqu'à 21h, sauf dimanche et fêtes.
16e	Pharmacie Exelmans	77, boulevard Exelmans	01 46 51 23 92	Ouverte jusqu'à 22h sauf dimanche et fêtes.
16e	Pharmacie Mozart	14 avenue Mozart	01 45 27 38 17	Ouverte toute l'année du lundi au vendredi jusqu'à 21h et le samedi jusqu'à 20h.
17e	Pharmacie des Sports	2 place du général Koenig	01 45 74 31 10	Ouverte toute l'année du lundi au samedi jusqu'à minuit.
18e	Espace conseil	64 boulevard de Barbès	01 46 06 02 61	Ouverte tous les jours de l'année jusqu'à 2 du matin.
19e	Pharmacie Battail	6 rue de Belleville	01 46 36 67 42	Ouverte toute l'année du lundi au vendredi jusqu'à 21 h 30 et le samedi jusqu'à 21h.
(93)	Pharmacie de la Croix de Chavaux	26 rue de Paris à Montreuil	01 42 87 77 37	24/24 et 7/7



# LE CARNET D'ADRESSES

## LES TOILETTES PUBLIQUES

### 1er arrondissement

- 23 Boulevard de Sébastopol
- 55-57 Boulevard de Sébastopol
- 9 Rue Coquillière
- 17 avenue Victoria (côté Théâtre du Châtelet)
- 2 Rue Saint-Denis
- 44/46 Rue Berger
- 39-41 rue Jean-Jacques Rousseau (Place des Deux Écus)
- 2 Rue de la Lingerie (angle rue des Halles et de la Ferronnerie)

### 2e arrondissement

- 69 Boulevard de Sébastopol
- 85 Boulevard de Sébastopol
- 31 Rue d'Alexandrie
- 73 Rue Reaumur
- 109 Boulevard de Sébastopol
- 13 Place de la Bourse
- 27 Boulevard des Capucines
- 37 Boulevard des Capucines
- 91 Rue d'Aboukir (place du Caire, sur le terre-plein)
- 27/29 Boulevard Poissonnière
- 83 Rue Montmartre
- 115-117 rue de Montmartre
- 15 Boulevard Saint-Denis

### 3e arrondissement

- 90 Boulevard de Sébastopol
- 2 Rue des Quatre Fils
- 1 Boulevard des Filles du Calvaire
- face au 34 rue du Grenier Saint-Lazare
- 7 Boulevard du Temple
- face 171 Rue du Temple
- 82 Boulevard de Sébastopol
- 23 Rue Pastourelle (face au 22 - angle rue des Archives)

### 4e arrondissement

- 21 bis Boulevard Bourdon
- face au 41 boulevard Bourbon (place de la Bastille)
- face au 26 quai de l'Hôtel de Ville (terre-plein, côté Seine)

- 10 rue d'Arcole
- 10 bis rue de Moussy
- face 4 Rue Aubry le Boucher
- 36 Boulevard de Sébastopol
- 4-14 Rue Saint-Martin
- face 50 Rue de Rivoli
- 123 Rue Saint-Antoine
- 123 Rue Saint-Martin
- 115 Rue Saint-Martin
- 4 Quai de Gesvres

### 5e arrondissement

- 6 Rue Poliveau
- 88 ter Boulevard de Port Royal
- 4 Rue Jussieu
- Place Monge, face 75 bis Rue Monge
- 9 Boulevard Saint-Germain
- 26 Rue Buffon (face au n°75)
- 8-10 Rue Jean Calvin
- 123 Rue Saint-Jacques
- 78 Boulevard Saint Marcel
- 9 Avenue des Gobelins
- Jardin des plantes

### 6e arrondissement

- 135 bis Boulevard du Montparnasse
- 88 Boulevard Saint-Michel (face au 139)
- face 73 Boulevard Saint-Michel
- 85 Boulevard Raspail
- 75 Boulevard Saint-Germain
- 186 Boulevard Saint-Germain

### 7e arrondissement

- 22 Avenue Charles Floquet
- face 12 Rue de Babylone
- 40 Rue de Sèvres
- 2 Place Joffre
- Quai Branly à l'angle de l'allée des Refuzniks
- Quai Branly, place de la Résistance, face station RER Pont de l'Alma-Place de Finlande à l'angle du quai d'Orsay et de la rue Fabert
- 41, quai d'Orsay, place de Finlande

### 8e arrondissement

- 12 Avenue de Friedland
- 32 Avenue George V
- 38-44 Boulevard Malesherbes
- face 19 Avenue de Friedland
- face 4 Avenue de Messine
- 38 Rue Vignon à l'angle rue Tronchet
- 2 avenue Marceau
- 51 Boulevard de Courcelles
- 4 avenue Franklin D Roosevelt
- Cours de Reine, au débouché de l'avenue Edward Tuck
- Opposé au 44, avenue Gabriel

### 9e arrondissement

- 21 Rue d'Amsterdam
- 5 Boulevard de Clichy
- 45 Boulevard de Rochechouart (2)
- 17 Boulevard de Rochechouart
- 76 Boulevard de Clichy
- 11 Avenue Trudaine
- 51 Boulevard de Rochechouart
- 65 Boulevard de Clichy
- 1 Boulevard Haussmann

### 10e arrondissement

- 20 boulevard Saint-Martin
- Place du Colonel Fabien au débouché de la rue de la Grange aux Belles
- face au 81 quai de Valmy
- 107ter rue du Faubourg Saint-Denis square Alban Satragne
- face au 8-10 place Jacques Bonsergent
- 25 boulevard de la Villette
- 1-7 avenue de Verdun
- face au 4 avenue Claude Vellefaux
- face au 40 rue René Boulanger
- face au 1 rue de Metz
- 2 avenue Richerand
- face au 116 boulevard de la Villette sur le terre-plein central
- boulevard de la Villette sur le terre-plein central face au débouché de la rue Vicq d'Azir

- 148 rue du Faubourg Saint-Martin
  - face au 2 rue des Ecluses Saint-Martin sur le terre-plein central
  - 85bis boulevard de Magenta
  - face au 3 boulevard de la Villette sur le terre-plein central
  - à l'angle de la rue du Terrage et de la rue Robert Blache au débouché de la rue Monseigneur Rodhain
  - face au 182 rue du Faubourg Saint-Martin
  - face au 78 boulevard Magenta
  - face au 179-179bis quai de Valmy
  - à l'angle de la rue du Faubourg Poissonnière et du boulevard Magenta
  - 105 quai de Valmy
  - 3 rue Ambroise Paré
  - 145 boulevard de Magenta
  - 9-11 place de la bataille de Stalingrad
  - face au 116 quai de Jemmapes
  - 5 rue de Mazagran
  - face au 16 place de la République
  - face au 50 quai de Jemmapes
  - 1-5 rue du Faubourg du Temple
- 11e arrondissement**
- 134 boulevard Voltaire (face au 113)
  - 4 boulevard Richard Lenoir
  - 27 rue de la Roquette
  - 44-46 avenue Philippe Auguste
  - 195 boulevard Voltaire
  - 125 avenue Ledru Rollin
  - 164-166 boulevard Voltaire
  - 13 boulevard de Ménilmontant
  - 2 avenue de Bouvines
  - face au 7 boulevard de Ménilmontant
  - 135 rue de la Roquette
  - face au 86 boulevard Richard Lenoir
  - 58 avenue de la République
  - 18 avenue Jean Aicard
  - boulevard Richard Lenoir à l'angle du boulevard Voltaire (face au n°48)
  - 82 avenue de la République
  - 8 place Léon Blum
- 196 rue du Faubourg Saint-Antoine
  - 282 boulevard Voltaire
  - place du Père Chaillet du côté de l'avenue Ledru Rollin (face au n°170)
  - 135 avenue Parmentier
  - 116 rue du Faubourg du Temple
  - face au 123 boulevard Richard Lenoir
  - 131-133 boulevard de Charonne
  - Square Gardette à l'angle du G.Guilheme
- 12e arrondissement**
- 57 boulevard Diderot
  - 28 boulevard de Reuilly
  - 283 rue de Charenton
  - 29 rue Roland Barthes
  - 120-124 avenue du Général Michel Bizot
  - 179 avenue Daumesnil
  - 1 rue Fernand Foureau
  - 111 avenue Daumesnil
  - 9 rue Joseph Chailley
  - 2-4 boulevard Diderot
  - 45-47 rue de Lyon
  - 102 rue de Bercy à l'angle de la rue Corbineau
  - 12 boulevard de Bercy
  - 12 rue de Lyon
  - face au 98 quai de la Rapée sur la place Mazas
  - 2 boulevard de Reuilly sur le terre-plein central
  - devant le 32 boulevard Diderot
  - avenue de Nogent Château de Vincennes gare routière
  - 18 rue Erard
  - Face au N°54 boulevard de Picpus
  - 16, place de la Nation
  - Avenue Courteline
  - 90, cours de Vincennes
- 13e arrondissement**
- face au 61 boulevard Auguste Blanqui sur le terre-plein central
  - 79 boulevard Kellermann (face au n°84)
  - devant le 122-124 boulevard de l'Hôpital sur le terre-plein
  - 117 boulevard Vincent Auriol
- 27-35 avenue d'Ivry
  - 4 place de l'Abbé Georges Hénonocque
  - 5 boulevard Kellermann
  - face au 129 rue de la glacière à l'angle de la rue de la santé
  - rue Bobillot à l'angle de la rue Martin Bernard
  - 90 rue de Tolbiac
  - face au 159 avenue de Choisy devant le square"
  - rue Clisson
  - face au 26 place Jeanne d'Arc
  - 46 avenue d'Italie
  - 98-100 boulevard Auguste Blanqui
  - 43-45 boulevard Arago
  - 51-53 boulevard Saint-Marcel
  - 3 boulevard de l'Hôpital à l'entrée de la cour de la Gare d'Austerlitz
  - face au 117 boulevard Masséna
  - boulevard Masséna à l'angle de la rue Emile Levassor (n°1)
  - 87 avenue d'Italie
  - face au 44 boulevard de l'Hôpital au débouche du boulevard Saint-Marcel
  - 146 boulevard de l'Hôpital
  - 93 rue du Chevaleret
  - 38 rue du Chevaleret
  - 151 boulevard Vincent Auriol
  - 44 boulevard Vincent Auriol
- 14e arrondissement**
- 4 avenue Pierre de Coubertin
  - face au 34-36 boulevard Edgar Quinet sur le terre-plein central
  - 86 avenue du Maine
  - 30 avenue Reille côté parc Montsouris
  - 15 avenue Georges Lafenestre
  - 103 boulevard Brune
  - 103 avenue du Général Leclerc
  - face au 38-40 avenue Reille
  - face au 14 avenue René Coty
  - 23 rue du départ
  - face au 36 rue Didot à l'angle de la rue Olivier Noyer devant le square du chanoine Viollet
  - face au 176 avenue du Maine
  - 15 avenue du Général Leclerc (face au 18)



- 1 rue Maurice Nogues
- à l'angle de l'avenue de la Porte de Châtillon et de l'avenue Ernest Reyer devant le square
- place de Moro Giafferi à l'angle de la rue du Château
- boulevard Arago à l'angle de la rue du Faubourg Saint-Jacques le long du Jardin de l'Observatoire
- face au 297 boulevard Raspail
- 95 boulevard de Port-Royal
- 131 avenue du Maine
- 121-123 avenue du Général Leclerc
- 21 rue de Gergovie
- boulevard Brune
- 70 boulevard Jourdan
- 63 avenue du Général Leclerc face au passage Rimbaut entre les rues Bezout et Dumonceil
- 10-12 avenue du Général Leclerc
- 159 boulevard Brune
- 231 rue Raymond Losserand à l'angle de la rue Vercingétorix
- 189 rue d'Alésia face à l'impasse Florimont
- 199 avenue du Maine
- 147 rue Vercingétorix
- 18 avenue de la Porte de Vanves
- Place de l'abbé Soulange Bodin
- 79, rue de l'Ouest

### 15e arrondissement

- 185 boulevard Lefèvre à l'angle de la rue J. Baudry
- 4 place de Breteuil
- face au 57 boulevard Lefèvre côté Parc des Expositions à l'angle de l'avenue de la Porte de la Plaine
- face au 55 boulevard de Vaugirard sur le terre-plein central
- 2 rue du Commandant René Mouchotte
- place de la République du Panama
- 150 rue de la Convention
- face au 200 rue de la Convention à l'angle de la rue Alain Chartier (face au n°39)
- place Henri Rollet côté rue Desnouettes (face au n°6)

- face au 170 rue de Lourmel à l'angle de l'avenue Félix Faure
- 92-102 rue Blomet
- 277 rue de Vaugirard
- 26 place Etienne Pernet à l'angle de la rue des frères Morane
- face au 19 rue Leon Lhermitte à l'angle de la rue du Docteur Jacquemaire Clemenceau
- 1-3 place Violet
- 1 avenue Emile Zola
- 65 avenue Emile Zola
- 38-42 rue Cambronne
- 6 boulevard Pasteur sur le terre-plein central
- 51 rue Saint Charles place Saint Charles"
- angle boulevard Garibaldi-place Cambronne sous le viaduc du métro
- 25 avenue de Lowendal à l'angle de l'avenue de Suffren
- 86 rue de la Fédération 68 avenue de Suffren
- 73 quai Branly à l'angle de l'avenue de Suffren
- 40 rue des Morillons
- face au 7 rue de la Quintinie square Necker
- rue Corbon, côté pair à l'angle de la rue de l'abbé Groult (139)
- face au 22 place Duplex (square)
- 6 boulevard du Montparnasse
- 364 rue Lecourbe à l'angle de la rue Leblanc
- face au 5 place du commerce
- quai Branly
- rue Saint-Charles
- A l'angle de la rue Jean Rey et du quai Branly.
- 76, rue de Brancion.
- 218, rue Saint Charles.

### 16e arrondissement

- avenue Paul Doumer à l'angle de la place du Trocadéro
- 222-224 avenue de Versailles
- face au 101 boulevard de Montmorency
- 170 avenue de Versailles

- 22 rue Gros
- face au 39 boulevard de l'Amiral Bruix
- face au 2 avenue de Versailles 9 quai Louis Blériot
- 37 rue Mirabeau
- 4 place de Barcelone
- 12 place des Etats-Unis
- face au 21 avenue du Général Sarraill à l'angle du boulevard d'Auteuil
- place de la Porte d'Auteuil
- face au 62 boulevard Murat près de l'angle de la rue de Varize
- face au 38 avenue Raphaël
- 16 avenue du Parc des Princes
- Boulevard Suchet - Place de Colombie

### 17e arrondissement

- 1 avenue de Wagram
  - 1 avenue Emile et Armand Massard
  - 25 avenue de Clichy
  - face au 24 place Charles Fillion
  - 4 avenue Niel
  - 64 avenue de la Grande Armée
  - 72 avenue de Villiers
  - face au 1 place Charles Fillion côté square des Batignolles
  - 96ter rue Lemercier à l'angle de la rue Brochant (marché des Batignolles)
  - face au 3-5 avenue de la Porte d'Asnières
  - face 133-135 avenue de Clichy
  - 132 boulevard Bessières à l'angle de l'avenue de la Porte de Clichy
  - 2 rue Jacques Kellner
  - 51 boulevard Gouvion-Saint-Cyr
  - 32 avenue Niel terre-plein place Aimé Maillard
  - face au 1 avenue Stéphane Mallarmé angle de la rue de Courcelles (n° 195)
  - 10-12 boulevard des Batignolles sur terre-plein central"
  - 5 avenue de la Pt des Ternes
- ### 18e arrondissement
- face au 17 rue Polonceau
  - 74 avenue de Saint-Ouen



- 2 rue Montcalm
  - face au 118 boulevard de Clichy sur le terre-plein central
  - à l'angle du boulevard Barbès et de la rue Ordener
  - place Suzanne Valadon
  - 138 rue des Poissonniers
  - 36 rue de la Charbonnière
  - rue Polonceau à l'angle de la rue de la Goutte d'Or (face au 1 bis)
  - à l'angle de la rue Gérard de Nerval et de l'avenue de la Porte de Montmartre côté Périphérique
  - face au 12 rue de l'Évangile
  - face au 17 rue René Binet
  - 43 boulevard Barbès
  - 16 avenue de Saint-Ouen
  - 48 rue Custine
  - 60 boulevard de la Chapelle
  - opposé au 17 rue du Lieutenant Colonel Dax
  - face au 29 rue Ernestine
  - 1 rue Saint Bruno
  - face au 52 boulevard de Rochechouart
  - 57-61 rue de la Chapelle
  - face au 51 place Albert Kahn
  - face au 36 rue Leibniz
  - 133-135 rue Damrémont
  - 2 avenue de la Porte de Saint-Ouen à l'angle du boulevard Ney
  - face au 3 rue Marcel Sembat le long du square Marcel Sembat
  - avenue de la Porte de Clignancourt à l'angle de la rue Francis de Croisset (n° 11)
  - place de la Chapelle square de Jessaint
  - face au 3 place Saint Pierre à l'angle de la rue Charles Nodier
  - avenue de la Porte de Clignancourt sous le boulevard périphérique côté rue du professeur Gosset
  - avenue de la Porte de Clignancourt sous le boulevard périphérique côté Paris, bretelle venant de la porte de Saint-Ouen
  - 3 avenue de la Porte d'Aubervilliers
  - face 128ter-130 boulevard de Clichy
  - face au 34 boulevard de Clichy
  - face au 90 boulevard de La Chapelle, face à l'hôpital Lariboisière
  - face au 118 boulevard Ney à l'angle de la rue du Ruisseau"
  - face au 154 rue Ordener
  - 15 avenue de la Porte de Clignancourt
  - 87, rue de la Chapelle
  - Face au N°3 boulevard Ney
  - 23, boulevard Ney
- 19e arrondissement**
- face au 60 avenue de Flandre sur le terre-plein central
  - 220 boulevard de la Villette sur le terre-plein central
  - 249-251 rue de Belleville à l'angle de la rue du Docteur Potain
  - terre-plein entre rue de Crimée, rue des Fêtes et place des Fêtes face au 1 rue de Crimée
  - 152 rue d'Aubervilliers
  - 29 avenue Mathurin Moreau
  - 29 rue Manin
  - 72 quai de Loire
  - 4 avenue de Laumière
  - face au 57-59 quai de la Seine
  - 14 rue Meynadier
  - 25 avenue de Flandre
  - face au 107 avenue Jean-Jaurès sur le terre-plein
  - 7 rue de Cambrai
  - 69-75 avenue de Flandre
  - rue de Crimée square de Bitche
  - 177 avenue de Flandre
  - 9 avenue de la Porte de la Villette sur le terre-plein vers le boulevard MacDonald
  - 215-217 avenue Jean-Jaurès
  - 3 rue Botzaris
  - 42 (face 43-45) avenue Simon Bolivar
  - face au 54 rue Botzaris face à la rue du Tunnel
  - face au 196 boulevard de la Villette sur le terre-plein central
  - devant le 52-54 quai de la Loire
  - Face au N°3 boulevard d'Algérie.
  - Avenue de la Pt de Brunet.
- 20e arrondissement**
- 32, avenue Corentin Cariou.
  - 2, rue de Joinville.
  - Face au N° 100 avenue de Flandre.
- 20e arrondissement**
- place de la Réunion sur le terre-plein entre la rue Alexandre Dumas et la rue de Terre-Neuve
  - 1 rue de Buzenval 32 rue de Lagny
  - face au 148 boulevard de Ménilmontant sur le terre-plein
  - 24 rue Saint-Fargeau
  - 66 avenue du professeur André Lemière à l'angle de la rue Edouard Vaillant
  - 9 cours de Vincennes
  - 118-120 boulevard de Charonne
  - 14 avenue du Professeur André Lemière
  - face au 117-121 rue des Pyrénées
  - face au 4 place Martin Nadaud
  - 75 rue des amandiers à l'angle de la rue Elisa Borey sur le terre-plein
  - devant le 3 rue Sorbier
  - 157 rue de Ménilmontant
  - 296 rue des Pyrénées (face au 343)
  - place des Grandes Rigoles face au 375 rue des Pyrénées
  - 171 rue des Pyrénées (face au 154) square Henri Karcher
  - face au 12 rue Belgrand à l'aligne de la rue de Chine
  - avenue de la Porte de Montreuil sur le terre-plein Nord, côté Paris à l'angle de la rue des docteurs Déjérine (face au 3)
  - 1 rue Belgrand
  - Place de l'adjudant Vincennot.
  - Face au N° 34 boulevard de Belleville.
  - 110, rue des Orteaux.
  - 131, rue d'Avron.
  - 64, rue de Volga
  - 5, avenue de la Pt de Montreuil.
  - 6, place de la Pt de Bagnolet.

# INFORMATIONS ROUTIÈRES

## LES CHANTIERS PRÉVUS

Niveau de gêne :

Fort	Moyen	Local	Minimum
------	-------	-------	---------

	Localisation	Début	Fin prévue	Restriction
94	N6 VERS PROVINCE Villeneuve-Saint-Georges Aménagement de chaussée Rénovation de la station anticruce de Paris à Villeneuve-Saint-Georges - La circulation sera réduite à une voie, tout au long de l'opération de jour comme de nuit. Les arrêts de bus seront déplacés	28/08/2018	30/04/2020	Réduction du nombre de voies
		10h 00	16h 00	Permanent
95	N1 DEUX SENS Maffliers, Nerville la Forêt, Presles et l'Isle-Adam Aménagement de chaussée Raccordement de l'A16 à la N104 Réduction de la largeur des voies Neutralisation de la BAU Réduction de la vitesse	25/01/2019	11/12/2019	Réduction du nombre de voies
		10 h 00	16 h 00	Permanent
91	N104 DEUX SENS Evry et Ris-Orangis Aménagement de chaussée Réalisation des ouvrages d'art du projet Tram-Train Massy-Evry Réduction des largeurs de voie Neutralisation de la BAU Réduction de la limitation de vitesse	24/10/2018	30/03/2020	Réduction du nombre de voies
		10 h 00	16 h 00	Permanent
94	N19 DEUX SENS Boissy Saint Léger Aménagement de la RN19 Réduction des largeurs de voie Réduction de la limitation de vitesse Réduction du nombre de voies Fermetures de nuit	02/12/2017	31/12/2019	Réduction du nombre de voies
		5 h 00	16 h 00	Permanent
92	N118 DEUX SENS Meudon, Vélizy-Villacoublay et Sèvres Aménagement de chaussée Aménagement d'une voie de bus. Dans les deux sens : Réduction de la vitesse Vers la province : Neutralisation de la voie de droite Réduction des largeurs de voies Fermetures de nuits de la sortie n°3 Vélizy-Villacoublay	08/07/2019	31/12/2019	Réduction du nombre de voies
		22 h 00	5 h 00	Permanent

91	A6 DEUX SENS Morsang sur Orge, Viry-Châtillon, Grigny, Ris-Orangis et Courcouronnes Aménagement de chaussée Réduction des largeurs de voie Réduction de la vitesse à 70 km/h Neutralisation de la bande d'arrêt d'urgence Dépassement interdit pour les véhicules de plus de 3,5 T	19/03/2019	31/03/2020	Réduction du nombre de voies
		22 h 00	6 h 00	
95	N104 DEUX SENS Attainville, Baillet en France et Montsoul Aménagement de chaussée N104 : travaux de raccordement de l'A16 à la N104 Réduction des largeurs de voie Réduction de la vitesse	23/10/2019	11/12/2019	Réduction du nombre de voies
		22 h 00	5 h 00	Permanent
78	A13 DEUX SENS Guerville Aménagement de chaussée Création d'un ouvrage d'art Neutralisation de la BAU Réduction de la largeur des voies Réduction de la vitesse Neutralisation en semaine d'une voie de jours et fermeture de nuits fréquente	26/08/2019	31/12/2019	Réduction du nombre de voies
		10 h 00	16 h 00	Permanent
78	N184 DEUX SENS Saint Germain en Laye Aménagement de chaussée Aménagement d'un carrefour à feux et travaux Tram 13 express Basculement de la circulation Réduction de la vitesse	18/11/2019	09/03/2020	Réduction du nombre de voies
		21 h 00	16 h 30	Permanent





# LOISIRS CINÉMA



## JUMANJI : NEXT LEVEL

*Date de sortie*

4 décembre 2019

*Réalisé par Jake Kasdan*

*Avec Dwayne Johnson, Kevin Hart, Karen Gillan...*

*Genres : Aventure, Comédie*

L'équipe est de retour mais le jeu a changé. Alors qu'ils retournent dans Jumanji pour secourir l'un des leurs, ils découvrent un monde totalement inattendu. Des déserts arides aux montagnes enneigées, les joueurs vont devoir braver des espaces inconnus et inexplorés, afin de sortir du jeu le plus dangereux du monde.



## STAR WARS : L'ASCENSION DE SKYWALKER

*Date de sortie :*

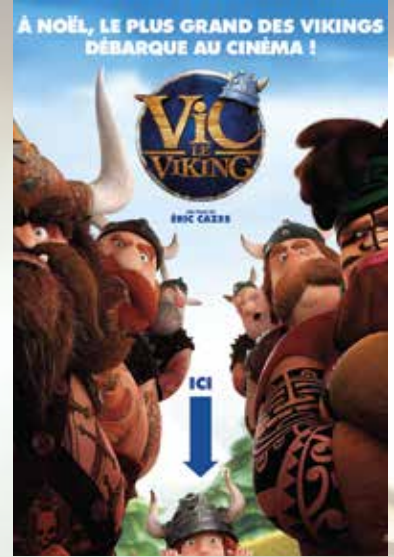
18 décembre 2019

*Réalisé par J.J. Abrams*

*Avec Daisy Ridley, Adam Driver, Oscar Isaac...*

*Genre : Science fiction, Aventure*

La conclusion de la saga Skywalker. De nouvelles légendes vont naître dans cette bataille épique pour la liberté.



## VIC LE VIKING

*Date de sortie*

18 décembre 2019

*Genres : Animation*

Vic est un jeune Viking pas comme les autres : pas très costaud mais très malin. Quand son père, Halvar, le chef du village, dérobe à son ennemi juré une épée magique qui transforme tout en or, l'appât du gain sème la pagaille chez les Vikings ! Vic va alors devoir embarquer pour un périlleux voyage vers une île mythique du grand Nord pour briser le sortilège de l'épée...



ÉCOLES DE FORMATION TAXIS PARISIENS	ADRESSES	TÉL.	ADRESSES DE MESSAGERIES
A.B.C CONDUITE	3, rue du Pont 94 220 Charenton-Le-Pont	01 49 77 52 21	cdhonneur@free.fr
ADE FORMATION	25, boulevard Carnot 93 200 Saint-Denis	01 48 23 62 08	adetaxiecole@gmail.com
ALKRIS	88, rue Bobillot 75 013 Paris	01 44 16 86 86	info@alkris.fr
F.N.T.I.	26/28 avenue de la République 93 170 Bagnolet	01 48 59 50 50	brunofntifformation@hotmail.fr
CFPE – RH	12 bis, rue Colmet Lépiny 93 100 Montreuil	01 48 18 70 57	cfpe-rh@orange.fr
ETPIF	129, rue Jules Guesde 92 300 Levallois-Perret	01 47 31 70 07	cslamarie@wanadoo.fr
TAXI 93	46-48, avenue du Président Wilson 93 210 La Plaine St-Denis	01 48 09 02 16	taxiecole@aste93.fr
BBV	92 rue Damrémont 75 018 Paris	01 42 52 02 21	taxi.ecole.bbv@orange.fr
HORIZON CAP TAXI	39, Boulevard Anatole France 93 200 Saint-Denis	01 42 43 10 37	contact@horizoncaptaxi.fr
ECOLE GALLIENI	18 bd Gallieni 93600 Aulnay sous Bois	09 81 97 82 23	taxigallieni@gmail.com
M.P.F.	45, rue Pouchet 75 017 Paris	01 46 58 52 39	m.p.f@orange.fr
TAXI ÉCOLE ROYAL	13, rue de la Baignade 94 400 Vitry	01 46 58 52 39	garage.royal@wanadoo.fr
INSTITUT REGARD PERSAN	1, av. FOCH - CC Château Gaillard 94 700 Maisons Alfort	01 41 79 32 62	institut@regardpersan.fr
F.P.T.P.	70 / 72 rue Jean Jaures 92170 Vanves	01 45 33 14 52	fptp@wanadoo.fr
ECOLE HOCINE YOUSFI	80/82 rue de la Roquette 75011 Paris	06 09 03 29 56	hocine.yousfi@gmail.com
CFCT 92 idf	22 rue des Venets 92000 Nanterre	06 42 52 06 95	taxiconventionne002@gmail.com

# AUTOMOBILE CONCEPT-CAR

## ARIYA, SYMBOLE DU FUTUR POUR NISSAN

Il y a peu, Nissan a dévoilé son nouveau concept-car Ariya, un crossover 100% électrique. « ultra-élégant, harmonieux, nerveux et puissant » et pour reprendre les propos de Alfonso Albaisa qui est le vice-président du service design, ce concept traduit l'ambition de Nissan de produire à court-terme un véhicule avec une expérience de conduite plus sûre, plus intense et connectée.

Sur le plan esthétique, le concept-car Ariya fait preuve de beaucoup d'audace. Les formes de sa carrosserie sont élégantes et fluides avec de larges ailes à l'avant, des phares à LED ultra-fins, un bouclier avant qui remplace la calandre traditionnelle des véhicules essence ; marqué d'une griffe lumineuse en forme de V, il révèle un motif géométrique à son allumage.

La peinture dont est recouvert la carrosserie est un bleu « Suisei » qui offre deux aspects différents en fonction de la distance avec laquelle on admire le crossover. De loin, la peinture d'un bleu profond semble mat alors qu'en s'approchant au plus près, des flocons de verres incrustés dans la peinture réfléchissent la lumière.

Tout dans ce concept-car a été étudié jusque dans les moindres détails, un habitacle spacieux et haut de gamme, des technologies de pointe et une carrosserie à l'image de sa propulsion

électrique. C'est ce que Nissan a baptisé le Nissan Intelligent Mobility qui synthétise à merveille tout ce que l'électrification et l'intelligence des véhicules offriront pour des trajets plus harmonieux et adaptatifs, sans accidents ni émissions à l'échappement.

« Avec son plancher plat, rendu possible par la disposition du bloc-batterie et l'absence de moteur à combustion interne, le concept-car Ariya accueille ses occupants par une impression d'espace et d'ouverture », explique Alfonso Albaisa. « Les panneaux se fondent naturellement les uns dans les autres, en parfaite harmonie à l'avant, sur les côtés et à l'arrière, donnant une impression panoramique aux occupants, où qu'ils soient installés.

Le tableau de bord est minimaliste, ici point de boutons à profusion, les commandes sont tactiles et apparaissent à l'allumage du véhicule. Les seules commandes physiques sont les boutons de démarrage, de commande de l'écran d'affichage de 12,3 pouces et les commandes de la ventilation.





Ils sont tous parfaitement disposés et intégrés dans la section inférieure en bois véritable du tableau de bord.

Tous les matériaux utilisés dans l'habitacle ont été soigneusement sélectionnés pour exprimer la solidité, la technologie et la fonctionnalité. Un matériau souple noir à l'aspect raffiné recouvre le tableau de bord et les contrepoortes. Un matériau distinct au grain texturé orne les montants de pare-brise et le ciel de toit. Il en résulte un contraste visuel subtil mais marquant. Des touches en aluminium cuivré et satiné, intégrées dans le tableau de bord, les sièges et le volant, créent un sentiment d'unité avec l'extérieur.

Le Nissan Intelligent Mobility c'est aussi des technologies associées à une connectivité d'interface homme-machine d'une fluidité inédite. Elle est basée sur la dernière version du système de conduite assistée de Nissan, le système ProPILOT 2.0, pour une conduite plus sûre et confortable.

Ainsi, à l'approche de l'Ariya, le conducteur est accueilli par une lumière de bienvenue tandis que le véhicule se déverrouille automatiquement : plus besoin de chercher ses clés. Avant même d'entrer dans le véhicule, des paramètres tels



que la position du siège ou encore le chauffage ou la climatisation sont ajustés en fonction des préférences personnelles du conducteur, qu'il peut définir sur son smartphone en créant un profil unique. La voiture peut se synchroniser avec le planning du conducteur pour prévoir l'heure de départ et ainsi préparer le véhicule pour qu'il soit à bonne température et prêt à prendre la route. L'autonomie s'en trouve améliorée par l'utilisation de l'électricité du réseau pour réchauffer ou refroidir la voiture.

Ensuite, le système permet une conduite guidée sur voies rapides et sans les mains sur un axe unique. Lorsque le système de navigation du véhicule est activé pour faciliter la conduite sur un itinéraire prédéfini passant par certaines routes spécifiques, il aide le conducteur lors des dépassements, des changements de ligne et des sorties d'axes majeurs à plusieurs voies.

Le système ProPILOT 2.0 permet en outre la conduite sans les mains sur une voie unique. À l'approche d'un embranchement ou en préparation d'un dépassement, le système calcule le moment idéal pour la manœuvre en fonction des informations fournies par le système de

navigation et les détecteurs à 360°. Le conducteur reçoit alors des instructions sonores et visuelles intuitives et est invité à placer ses deux mains sur le volant, puis à confirmer le lancement de ces manœuvres à l'aide d'un interrupteur. Lorsque le système ProPILOT 2.0 est mis en route, l'éclairage intérieur change de couleur afin de signaler que la conduite sans les mains est activée, tout en créant une atmosphère apaisante.

Doté d'un système de propulsion 100% électrique haute performance, le concept-car Nissan Ariya transmet instantanément le couple aux roues grâce à une double configuration avant/arrière de l'entraînement. Cette disposition permet d'obtenir une puissance équilibrée sur les quatre roues, équivalente ou même supérieure à celle de nombreuses voitures de sport de premier plan.

Le concept-car Nissan Ariya promet d'excellentes performances en courbes et une très bonne traction sur les sols glissants comme la neige ou les chemins, sans que le conducteur n'ait à adapter sa conduite, l'angle de braquage ou même la pression exercée sur la pédale. Tout cela est rendu possible grâce au système de



# Honda CR-V

"Exécutive" 5 portes  
Hybride 2.0i-MMD 2WD

**30 790€ht**



\* Offre soumise à conditions, valable jusqu'au 31/12/2019 - Photos non contractuelles

ÉQUIPEMENTS INCLUS : Peinture métallisée - Sellerie cuir - Climatisation automatique bi-zone - Honda Connect écran tactile 7" & navigation Internet ou Garmin - Caméra de recul - Démarrage sans clé - Jantes alliage 18" - Vitres arrière surteintées...

# Nissan Qashqai

"Business Edition"

DCI 115ch DCT

**20 190€ht**



ÉQUIPEMENTS INCLUS : Peinture métallisée - Climatisation automatique bi-zone - Système de navigation Nissan Connect 7" - Vision Intelligente à 360° - Radar de stationnement Avant/Arrière - Jantes alliage - Roue de secours...

Retrouvez ces offres et toutes les autres sur [www.taxiconsulting.fr](http://www.taxiconsulting.fr)

Votre Conseiller **Patrick LEOFOLD**

au **01 40 53 40 29** ou **07 77 23 24 04**

Véhicules ♦ Licence ♦ Assurances ♦ Financements

[www.taxiconsulting.fr](http://www.taxiconsulting.fr)





commande des quatre roues dotées de deux moteurs et d'une grande puissance.

Pendant le trajet, le planificateur d'itinéraire intelligent identifie automatiquement les bornes de recharge sur la route, afin de garantir l'arrivée à destination, quelle que soit la distance à parcourir.

Une excellente gestion du stockage de l'énergie permet au crossover de parcourir de longues distances, sans avoir à prévoir de longs délais de chargement. Pour recharger la batterie rapidement et facilement, le concept-car Ariya s'appuie sur le système de charge rapide CHAdeMO, le plus répandu au monde. Le port de charge se dévoile à l'approche du conducteur, qui connaît en un coup d'œil le niveau de charge du véhicule grâce aux couleurs distinctes qui s'affichent.

Une fois arrivé à destination, le conducteur peut utiliser son smartphone ou un appareil dédié pour garer automatiquement son véhicule en se

tenant à proximité, grâce au système ProPILOT Remote Park. Cette fonction peut être utile pour les personnes qui ont besoin de plus d'espace ou d'aide pour sortir du véhicule.

Ariya est donc un concept-car très réussi qui symbolise admirablement le nouvel univers des véhicules électriques Nissan à venir.



« J'ai une petite idée... »

35<sup>e</sup>  
CAMPAGNE  
DES RESTOS  
DU COEUR



*on compte sur vous*  
*Coluche*

Faites votre don sur : [dons.restosducoeur.org](https://dons.restosducoeur.org)

MERCI !

**FAITES  
CONFIANCE  
À UN SPÉCIALISTE  
DE LA VENTE  
DES VÉHICULES AUX TAXIS**

N O M B R E U X  
V É H I C U L E S  
D I S P O N I B L E S  
S U R S T O C K

RENSEIGNEZ-VOUS !

CONTACTEZ PATRICK LÉOFOLD

**01 40 53 40 29**

**07 77 23 24 04**

18 rue Marbeuf - 75008 PARIS

[www.taxiconsulting.fr](http://www.taxiconsulting.fr)



# ÉVÉNEMENTS SALONS

## "GRAND PUBLIC"

### SALON DES VINS DES VIGNERONS INDEPENDANTS

Agriculture, horticulture et élevage  
Paris Expo Porte de Versailles  
Du 28/11/2019 au 01/12/2019

### SALON SAVEURS DES PLAISIRS GOURMANDS

Alimentation, restauration et hôtellerie  
Espace Champerret  
Du 29/11/2019 au 02/12/2019

### COMPETENCES CADRES LE SALON DU RECRUTEMENT DE L'APEC

Enseignement, emploi et ressources humaines  
Espace Grande Arche  
Du 03/12/2019 au 03/12/2019

### SALON DU CHEVAL

Tourisme, sports et loisirs  
Paris Nord Villepinte  
Du 04/12/2019 au 08/12/2019



### SALON DES CONCOURS ET DES PREPAS

Enseignement, emploi et ressources humaines  
Espace Champerret  
Du 07/12/2019 au 07/12/2019

### SALON NUMERIQUE ET INFORMATIQUE - JEUX VIDEOS

Enseignement, emploi et ressources humaines  
Espace Champerret  
Du 07/12/2019 au 08/12/2019

### SALON SPECIAL SANTE, SOCIAL ET PARAMEDICAL

Enseignement, emploi et ressources humaines  
Espace Champerret  
Du 07/12/2019 au 08/12/2019

### SALON NAUTIQUE DE PARIS

Tourisme, sports et loisirs  
Paris Expo Porte de Versailles  
Du 07/12/2019 au 15/12/2019



### SALON DES BEAUX ARTS

Arts, culture, spectacle et musique  
Les Salles du Carrousel  
Du 12/12/2019 au 15/12/2019

### LE TOUR DU MONDE EN 80 JOURS

Arts, culture, spectacle et musique  
Palais des Congrès d'Issy  
Du 13/12/2019 au 13/12/2019



## GALA DE L'APPEL NATIONAL POUR LA TSEDAKA 2019

Arts, culture, spectacle et musique  
Palais des Congrès de Paris  
Du 16/12/2019 au 16/12/2019

## L'EXIL EN EGYPTÉ : LE PARCOURS DE LA SAINTE FAMILLE

Arts, culture, spectacle et musique  
Palais des Congrès de Paris  
Du 19/12/2019 au 19/12/2019

## GOOGOOSH & MARTIK THE FRIENDSHIP TOUR

Arts, culture, spectacle et musique  
Palais des Congrès de Paris  
Du 20/12/2019 au 20/12/2019

## HARRY POTTER ET LA COUPE DE FEU EN CINE-CONCERT SYMPHONIQUE

Arts, culture, spectacle et musique  
Palais des Congrès de Paris  
Du 21/12/2019 au 22/12/2019



## CASSE-NOISETTE 2019

Arts, culture, spectacle et musique  
Palais des Congrès de Paris  
Du 26/12/2019 au 05/01/2020



## "PROFESSIONNEL"

### FOOD INGREDIENTS 2019

Alimentation, restauration et hôtellerie  
Paris Nord Villepinte  
Du 03/12/2019 au 05/12/2019

### ESPRIT MEUBLE PARIS

Habitat, décoration et maison  
Paris Expo Porte de Versailles  
Du 06/12/2019 au 10/12/2019

### 32 EME CONGRES FRANCAIS DE RHUMATOLOGIE - DEC 2019

Santé, médecine et biotechnologies  
Paris Expo Porte de Versailles  
Du 08/12/2019 au 10/12/2019

### SIMI

Immobilier  
Palais des Congrès de Paris  
Du 11/12/2019 au 13/12/2019

# LES SOLUTIONS... DU MOIS DE NOVEMBRE

• E • O • A • M • D • R • P  
EXEMPLAIREMENT  
• A • M • B • I • T • I • E • U • S • E • S • T  
A • M • B • R • E • E • S • I • S • S • U • S •  
• I • L • E • R • E • U • N • I • M • U • S  
A • N • E • R • I • E • T • A • N • I • E • R • E  
• A • M • A • T • E • U • R • I • S • M • E • R  
O • T • E • A • S • S • I • S • I • S • B • A  
• R • A • L • A • C • U • T • O • C  
D • I • S • T • I • N • G • U • E • R • E • N • T •  
• C • A • Q • U • E • L • L • E • E • T • E  
D • E • B • O • U • R • S • E • S • E • V • I • S  
• • O • P • E • S • S • E • D • E • N • T  
O • B • T • U • S • E • S • T • U • A • S • I  
• L • E • S • R • I • T • S • M • A • M  
F • A • R • C • I • R • E • R • A • A • N • A  
• T • A • I • R • E • F • E • A • M • I • S  
R • E • I • N • E • S • C • L • A • U • D • E • S •  
• R • E • V • U • L • O • I • S • I • R • O  
C • A • N • A • S • S • O • N • A • G • E • E • S  
• S • T • R • E • S • S • L • I • E • S • S • E

	1	2	3	4	5	6	7	8	9	10	11	12
1	S	E	L	E	C	T	I	O	N	N	E	R
2	E	D	I	T	E	R		C	U	E	V	A
3	C	A	N	A		O	S		R	E	A	C
4	O	M	E	L	E	T	T	E	S		N	O
5	N		R	A	T		E	P	E	R	O	N
6	D	E		G	A	M	M	E		O	U	T
7	E	C	R	E	M	E		L	U	B	I	E
8	S	O	U		E	S	P	E	R	E		E
9		L	H	A	S	S	A		E	R	G	S
10	C	E	R	S		E	N	T	E	T	E	

3	8	7	9	6	4	1	5	2
6	9	1	7	2	5	4	8	3
2	4	5	1	8	3	7	9	6
9	5	8	2	4	6	3	1	7
1	2	6	5	3	7	8	4	9
7	3	4	8	1	9	2	6	5
5	7	3	4	9	8	6	2	1
8	1	9	6	7	2	5	3	4
4	6	2	3	5	1	9	7	8

1	7	5	8	6	2	3	4	9
6	8	9	7	4	3	2	5	1
4	2	3	1	9	5	8	6	7
9	4	8	6	3	1	5	7	2
2	6	1	5	8	7	4	9	3
5	3	7	9	2	4	6	1	8
3	1	2	4	7	6	9	8	5
7	9	6	2	5	8	1	3	4
8	5	4	3	1	9	7	2	6

3	4	6	9	2	7	8	1	5
8	2	9	1	3	5	6	4	7
5	7	1	8	4	6	2	3	9
6	9	3	4	7	8	1	5	2
1	8	7	6	5	2	3	9	4
2	5	4	3	9	1	7	8	6
9	6	5	2	1	3	4	7	8
4	3	2	7	8	9	5	6	1
7	1	8	5	6	4	9	2	3

6	8	4	7	1	5	9	2	3
5	9	7	3	2	8	6	1	4
3	2	1	6	9	4	5	7	8
1	7	2	8	3	9	4	6	5
9	6	8	4	5	1	2	3	7
4	5	3	2	6	7	1	8	9
2	4	5	1	7	3	8	9	6
7	1	9	5	8	6	3	4	2
8	3	6	9	4	2	7	5	1



# POUR VENDRE OU ACHETER VOTRE LICENCE DE TAXI

CONTACTEZ NATHALIE CLAY  
PLUS DE 20 ANS À VOTRE SERVICE

**01 46 22 74 14**

18 rue Marbeuf - 75008 PARIS

[www.taxiconsulting.fr](http://www.taxiconsulting.fr)

**NOUVEAUX HORAIRES : du lundi au vendredi de 9h à 17h**





# JEUX...

## SUDOKU

						1	7	
			1		8			
4		2		9			6	
5	9				4			
3		8		1		4		7
			9				8	6
	8			7		2		1
			3		1			
	3	5						

		1		3	8			
	9			5		8		
2							6	
4	7				5	3		
	2	8				4	7	
		3	7				8	1
	1							7
		2		7			9	
				8	6		1	

		8					7	5
			4	6				9
	4			5		6		
	3		1					
4		2				1		3
					5		4	
		3		1			2	
8				9	3			
6	2					8		

	2		5	4				
4				1				7
8	1		6					
		6					5	
7	8							3
		1					9	
					7			2
	3			5				9
				9	2		5	



## LICENCES TAXI



FORCE ET SOLIDARITE



P  
A  
R  
I  
S

RESISTEZ A  
LA CHUTE DU PRIX  
DE NOS LICENCES !

NE PAS PANIQUER  
NE PAS BRADER NOS PLAQUES

COMBATTRE ENSEMBLE

 FRANCE

 PORTUGAL

 CAMBODGE

 VIETNAM

 HAÏTI

 ALGÉRIE

 MAROC

 TUNISIE

 TURQUIE

 CAMEROUN

 SÉNÉGAL

 LAOS

 MACÉDOINE DU NORD

REJOIGNEZ  
NOUS !

DÉMARCHES - INFOS - CONTACTS :

Abdel ATMANI - Tél. 06 66 85 64 45 - soslicencetaxi@gmail.com

Ben AIT ADDA - Tél. 06 71 12 21 31 - bentaxi.baa@gmail.com

David BOUNOUARA - zbounouara@gmail.com



**J'EN AI  
MARRE  
DE LA  
LOCATION !**

**ALORS DEVEZ PROPRIÉTAIRE DE VOTRE LICENCE**

**EN SASU OU EN ARTISAN AVEC 13 000 € D'APPORT  
ET UN TAUX NOMINAL FIXE DE 1,6%**

- ✓ **LA LICENCE,**
- ✓ **LE VÉHICULE,**
- ✓ **LA TVA DU VÉHICULE,**
- ✓ **L'ÉQUIPEMENT TAXI,**

**TEL.: 01 40 53 82 83**

18 rue Marbeuf - 75008 Paris