

TAXI NEWS

N°133 - OCTOBRE 2022

LA REVUE DE PRESSE

LA MANIFESTATION
INTERNATIONALE
DES TAXIS À BRUXELLES

L'ESSAI AUTOMOBILE

LE NOUVEAU
RENAULT AUSTRAL

LE DOSSIER

LA VOITURE ÉLECTRIQUE
VA-T-ELLE RESTER RENTABLE ?

TOURISME

LE MUSÉE NATIONAL DE L'ORANGERIE



TAXI NEWS

Numéro 133 - Octobre 2022

Édité par la SAS TAXI CONSULTING

6bis rue Fournier

92 110 CLICHY.

Tél. : 01 40 53 82 83

Email : sejdinov@orange.fr

Directeur de l'édition et de la publicité :

Alexandre SEJDINOV

Rédacteur en chef :

Daniel SEJDINOV

Maquette et mise en page :

Vincent Jacques Lacante

Imprimé en France

Dépôt légal : à parution

TAXI NEWS est une marque déposée pour la France par Alexandre SEJDINOV depuis juin 2010.

Ce magazine est protégé par le code de la propriété intellectuelle. Reproduction interdite des textes et des documents. Le magazine décline toute responsabilité quant aux erreurs. Les annonceurs doivent impérativement réclamer un bon à tirer de leur publicité avant parution.

Professionnels si vous souhaitez paraître dans le prochain numéro de TAXI NEWS contactez :

Alexandre Sejdinov au 06 20 73 19 78 ou par mail sejdinov@orange.fr

SOMMAIRE

SERVICES COMPRIS

32 Les stations de taxi

36 Les fourrières

37 Les pharmacies 24h/24 ou tardives

41 Les écoles de taxi

LOISIRS ET JEUX

42 Les sorties ciné

44 Les salons et spectacles

46 Les jeux

BAROMÈTRE DE LA LICENCE

PÉRIODE	VALEURS DES CESSIONS
OCTOBRE 2021	140 000 €
NOVEMBRE 2021	142 000 €
DECEMBRE 2022	145 000 €
JANVIER 2022	150 000 €
FÉVRIER 2022	150 000 €
MARS 2022	150 000 €
AVRIL 2022	150 000 € - 155 000 €
MAI 2022	155 000 €
JUIN 2022	160 000 €
JUILLET 2022	160 000 €
AOÛT 2022	160 000 €
SEPTEMBRE 2022	170 000 €

Ces valeurs communiquées par Taxi Consulting sont la moyenne des cessions constatées chaque mois pour les taxis parisiens.



8

L'ESSAI DU MOIS

*Le nouveau
Renault Austral*



30

TOURISME

*Le musée national
de l'Orangerie*



18

REVUE DE PRESSE

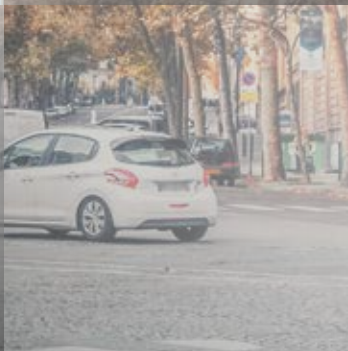
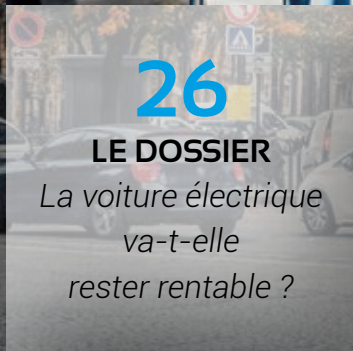
*La manifestation
internationale
des taxis à Bruxelles*



26

LE DOSSIER

*La voiture électrique
va-t-elle
rester rentable ?*



38

CONCEPT CAR

*Le Skoda
Vision 7S*



L'ÉDITO

Chers lectrices et lecteurs,



Le 8 avril ce fut un jour historique pour le taxi européen, à la place des mots, je laisse la place aux photos des héros qui sont allés manifester à Bruxelles...

Au nom de toute l'équipe de Taxi News, je vous souhaite un excellent mois d'octobre et espère vous retrouver début novembre.

◆ Alexandre Sejdinov





**J'EN AI
MARRE
DE LA
LOCATION !**

ALORS DEVEZ PROPRIÉTAIRE DE VOTRE LICENCE

AVEC 36 000 € D'APPORT

**VOUS POUVEZ AUSSI VENIR SI VOUS DISPOSEZ D'UN VÉHICULE AGRÉÉ TAXI OU
COMMANDER VOUS MÊME LE VÉHICULE DE VOTRE CHOIX, NEUF OU D'OCCASION.**

Venez comme vous êtes !

**LA LICENCE - LE VÉHICULE
LA TVA DU VÉHICULE - L'ÉQUIPEMENT TAXI**

TEL. : 01 40 53 82 83

6bis rue Fournier - 92110 CLICHY





N°1 DU RACHAT DE TAXI PROFESSIONNEL DE L'AUTOMOBILE

FORT DE SON EXPÉRIENCE
ACQUISE DEPUIS PLUS DE 20 ANS,
ACHÈTE TOUS TYPES DE VÉHICULES
MÊME AVEC : FORT KILOMÉTRAGE,
GAGÉ,
SANS CONTRÔLE TECHNIQUE
OU ACCIDENTÉ.

AU MEILLEUR PRIX
DÉFIANT TOUTES CONCURRENCES
PAIEMENT EN TOUTE SÉCURITÉ
VIREMENT OU ESPÈCE

RENT-LEASE

33 voie de la grange - 95150 TAVERNY

DISPONIBLE
7J/7 et 24H/24

M. SALEEM
06 83 84 11 70

L'ESSAI DU MOIS

LE NOUVEAU RENAULT AUSTRAL

Renault renouvelle son offre dans la catégorie des SUV avec un modèle ambitieux : le nouveau Renault Austral. Il sera l'un des piliers de la reconquête du segment C, cœur du marché automobile mondial. Le nouvel Austral poursuit l'offensive amorcée par Arkana et la nouvelle Mégane E-TECH Electric sur ce segment, dans la tradition des «voitures à vivre», avec une approche résolument moderne. Celle de la «Nouvelle Vague» visant à faire de la marque une référence en matière de technologie, d'énergie propre et de services.

Son nom qui évoque le sud et les grands espaces promet un champ illimité de possibilités qui résonne avec les gènes de la marque.

Dans cet esprit, le nouvel Austral affiche un design extérieur athlétique, sensuel et technologique qui reprend tous les codes des SUV. Il propose aussi, en exclusivité, une version Esprit Alpine au look sportif, dotée de spécificités design dynamiques et attractives, disponible pour la première fois sur un véhicule de la gamme Renault.

Proportions inédites et aérodynamisme soigné

Pour le nouvel Austral, les designers Renault ont utilisé les fondamentaux qui font la désirabilité d'un SUV en termes de ratio, de porte à faux (925 mm à l'avant et 917 mm l'arrière) et de dimensions de roues (jusqu'à 20 pouces et 720 mm de diamètre), en lui apportant du muscle et du raffinement.

Haut de 1,62 m, large de 1,83 m et long de 4,51 m avec un empattement de 2,67 m, il affiche donc des proportions idéales pour délivrer depuis l'extérieur un sentiment d'habitabilité, de robustesse et de sportivité.

La recherche de l'aérodynamisme à travers l'efficacité du design a par ailleurs été un élément structurant de son style. Les entrées d'air centrales et latérales situées sur son bouclier avant, sa chute de pavillon prolongée par un béquet arrière profilé et les lignes de caractère intégrées à ses flancs sculptés contribuent à marquer visuellement son aérodynamisme, mais aussi, de manière concrète, à optimiser son efficacité.



Bienvenue à bord

Une fois installé à son bord, on découvre un design intérieur complètement réinventé. Il propose un poste de conduite high-tech et un habitacle chaleureux, sans compromis sur la qualité, la praticité et l'habitabilité. Il garantit ainsi un accueil haut de gamme, technologique et grand confort à toute la famille.

Le grand écran OpenR s'éveille avec une séquence d'accueil. L'éclairage d'ambiance soulignant le poste de conduite s'allume tandis que les haut-parleurs jouent un son identitaire Renault souhaitant la bienvenue à bord. Une expérience technologique qui engage les sens dès les premières secondes passées à bord.

Écran OpenR : l'immersion technologique commence !

Inauguré sur la Mégane E-TECH Electric, l'écran OpenR est l'un des plus grands écrans du mar-

ché automobile. Pièce maîtresse de l'habitacle de l'Austral, il combine, l'afficheur numérique du tableau de bord et l'écran multimédia de la console centrale. Ces deux éléments réunis ne forment qu'une seule et même grande dalle, symbole de l'expérience immersive de vie à bord des Renault de la « Nouvelle Vague ». Tout est à portée de main pour une expérience optimisée, intuitive et connectée.

L'écran OpenR offre une surface d'affichage totale inédite : 321 cm² pour l'écran 12,3" du tableau de bord et 453 cm² pour l'écran central multimédia 12". Avec l'image haute résolution projetée par l'affichage tête haute 9,3", le nouvel Austral propose l'une des plus grandes surfaces d'affichage du marché : près de 1000 cm² !

La partie tableau de bord de l'écran OpenR permet d'afficher quatre vues différentes pour le conducteur, selon sa priorité du moment : Classique (compteurs), Navigation (cartographie), Zen



(minimaliste) et Réaliste (modélisation réaliste de la route et du trafic autour du véhicule). Largement personnalisable, l'affichage du tableau de bord propose aussi cinq widgets (consommation, pression des pneus, distance, écomoniteur, musique) ainsi que huit coloris d'éclairage.

Matériaux choisis pour une finition haut de gamme

L'habitacle est habillé de matériaux raffinés et sensuels pour faire écho au design extérieur « sensual-tech » du véhicule. En fonction de la version et des options choisies, l'intérieur est ponctué de bois véritable, de cuir, d'Alcantara, de textile moussé, de matériaux gainés agréables au toucher et de décors laqués Noir Grand Brillant et Chrome Satin. Des matières valorisantes et qualitatives qui confèrent chaleur et raffinement.

Habitabilité maximisée pour tous

À l'image des voitures à vivre qui ont marqué l'histoire de Renault, le nouvel Austral a été pensé pour accueillir confortablement toute la famille. L'habitabilité et la praticité ont été maximisées grâce à la nouvelle plateforme Alliance CMF-CD.

À l'avant chaque occupant dispose ainsi d'une position ergonomique et confortable (largeur aux coudes de 150 cm et largeur aux hanches de 137 cm) avec plus d'espace au niveau de la console centrale et sous la planche de bord. L'habitabilité et le confort sont amplifiés par la position de conduite surélevée et l'absence de commandes habituellement intégrées à la console centrale.

Les passagers arrière ne sont pas en reste. Grâce à la plateforme, le confort et l'ergonomie de la position d'assise sont améliorés par rapport à un SUV classique avec une habitabilité au rang 2 parmi les meilleures de la catégorie. Le rayon aux genoux atteint 27,4 cm et la hauteur sous pavillon est supérieure à 90 cm. L'inclinaison raisonnée de la banquette arrière permet de garder les talons à plat et de ne pas relever les genoux, un véritable

plus pour le confort sur les longs trajets.

L'accessibilité est optimisée avec une largeur des ouvrants avant et arrière parmi les meilleurs de la catégorie (67,6 cm à l'avant et 57,7 cm à l'arrière).

Enfin, l'impression d'espace à bord est maximisée grâce à un toit panoramique vitré disponible en option à partir de la version Techno. Teinté, il est équipé d'un pare-soleil électrique pour un meilleur confort thermique en été.

Des motorisations au meilleur niveau de consommation et d'émission

Le Renault Austral bénéficie d'une gamme de groupes motopropulseurs innovants avec une nouvelle génération du système E-TECH Hybrid sur réseau 400V et développant jusqu'à 200 chevaux ainsi que deux autres moteurs essence : un Mild Hybrid Advanced 48V de 130 ch et un Mild Hybrid 12V de 140 et 160 ch.

Le moteur E-TECH Hybrid 160 et 200 ch : la puissance et l'efficacité

Proposée avec deux niveaux de puissance, 160 chevaux et 200 chevaux, la motorisation E-TECH Hybrid du nouvel Austral offre une efficacité maximale à l'usage avec une réactivité à la pointe du marché, concrétisée par un passage de 80 à 120 km/h en seulement 5,9 secondes (6,8 secondes pour la version 160 chevaux). Le freinage régénératif, qui s'active automatiquement à la décélération et au freinage, combiné à la haute capacité d'autorecharge de la batterie lithium-ion et au rendement du système E-TECH, optimise la consommation. De quoi obtenir jusqu'à 80 % du temps de roulage en ville en tout électrique, pour un gain de consommation pouvant aller jusqu'à 40 % par rapport à un moteur thermique en cycle urbain, sans changer ses habitudes.

Équipé de cette nouvelle motorisation E-TECH Hybrid, le nouvel Austral affiche une consommation et des émissions de CO₂ optimales (à partir de 4,6 l/100 km et 105 g/km de CO₂) pour



POUR ACHETER ou VENDRE VOTRE LICENCE DE TAXI

FRAIS DE DOSSIERS **GRATUITS** POUR LES VENDEURS !

CONTACTEZ NATHALIE CLAY
PLUS DE 20 ANS À VOTRE SERVICE

01 46 22 74 14

6bis rue Fournier - 92110 CLICHY
www.taxiconsulting.fr



un coût d'usage au meilleur niveau de tous les SUV hybrides du marché.

Le nouveau moteur Mild Hybrid Advanced 130 ch : la meilleure alternative au Diesel

Il associe le nouveau moteur essence 3 cylindres 1,2 litre turbocompressé, à une batterie lithium-ion de 48V et à un alternodémarrreur. Ce dernier assiste le moteur thermique dans ses phases les plus consommatrices d'énergie, au démarrage ou à l'accélération, afin de livrer plus de puissance lors des reprises, tout en affichant une consommation maîtrisée.

La motorisation Mild Hybrid Advanced permet également au nouvel Austral d'afficher une consommation et des émissions de CO2 au meilleur niveau de sa catégorie (à partir de 5,3 l/100 km et 123 g/km)

Le Mild Hybrid 140 ou 160 ch

Cette motorisation s'appuie sur un moteur essence 4 cylindres 1,3 litre turbocompressé à injection directe déjà disponible sur une partie de la gamme Renault.

Il est disponible avec une boîte de vitesses automatique X-TRONIC en deux niveaux de puissance, 140 chevaux et 160 chevaux, et en transmission manuelle 6 rapports en version 140 chevaux. Avec cette motorisation Mild Hybrid 12V de 160 ch, le nouvel Austral affiche un couple maximal de 270 Nm disponible de 1 800 à 3 500 tours/min et une consommation mixte à partir de 6,2 l/100 km, pour des émissions de CO2 débutant à 136 g/km.

Des technologies innovantes pour plus de confort et de sécurité

Équipé des technologies MULTI-SENSE et 4CONTROL de dernière génération, le nouvel Austral permet d'explorer un nouveau monde de sensations. À la pointe de la modernité, il propose 32 aides à la conduite complétées par des dispositifs innovants de sécurité passive. Proactives et

intelligentes, toutes ces technologies le portent au sommet de sa catégorie en matière de confort et de sécurité. On trouve parmi elles :

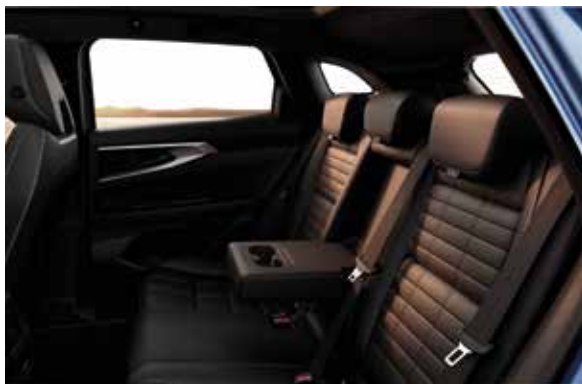
- L'affichage tête haute nouvelle génération : Vitesse du véhicule, alerte de survitesse et indications de la navigation sont désormais projetées directement dans le pare-brise.
- L'Active Driver Assist, la conduite autonome contextuelle : une délégation de conduite de niveau 2 qui combine le régulateur de vitesse adaptatif avec « Stop & Go », la fonction de centrage dans la voie, les données de géolocalisation et une cartographie spécifique permettant au véhicule de s'adapter au tracé de la route.
- Le régulateur de vitesse adaptatif
- L'Active Driver Assist : le nouvel Austral est ainsi capable de décélérer automatiquement à l'approche d'un rond-point puis d'accélérer jusqu'à la vitesse maximale autorisée une fois celui-ci passé. Tout cela sans intervention du conducteur.
- L'adaptation automatique de la vitesse
- L'aide au stationnement, freinage actif, freinage automatique d'urgence, alerte de trafic arrière...

Maintenance proactive

Pour simplifier la vie de ses utilisateurs, le nouvel Austral propose un tout nouveau service de maintenance connectée. Les données d'utilisation du véhicule sont collectées (nombre de kilomètres parcourus, style de conduite, informations affichées au tableau de bord, etc.) pour permettre à Renault de les analyser et de détecter un éventuel besoin d'entretien. L'utilisateur est ainsi prévenu au bon moment lorsqu'il doit par exemple faire sa révision, changer ses pneus, ou même simplement remplacer la pile de sa carte mains libres.

Accompagné par Renault, il peut rouler l'esprit tranquille, sans avoir à se soucier de la maintenance de son véhicule.





Renault Austral Mild Hybride 130ch

Cylindrée	1199 cc	Autonomie	- km
Puissance	130 ch / 205 Nm	Volume du coffre	430 à 555 l
Transmission	Avant	Vitesse maximum	175 km/h
Poids à vide	1373 kg	Conso. mixte	5,3l / 100 km
Dim. L x l x h (en m)	4,51 x 1,83 x 1,62	0 à 100 km/h	9 s
Réservoir	- l	Emissions CO2	123 g / km



Hyundai Santa Fe

«Créative» Hybrid BVA6

à partir de 37 290 €^{ht*}



ÉQUIPEMENTS INCLUS

- 7 places
- Sellerie cuir
- Jantes alliage 18"
- Système de navigation Europe avec écran couleur tactile 10,25", compatible Apple Carplay et Android Auto, avec services connectés Bluelink et Hyundai Live
- Système d'accès mains-libres et démarrage sans clé
- Aide au stationnement arrière
- Caméra de recul
- Sièges avant chauffants
- Compteurs numériques 10,25"
- Freinage d'urgence autonome avec détection piéton et cycliste
- Eclairage d'ambiance intérieur à LED personnalisable...

Véhicules ♦ Licence ♦ Assurances ♦ Financements

Vous souhaitez recevoir une offre personnalisée, demander un essai ?

Renseignez-vous
auprès de votre Conseiller
Daniel SEJDINOV
au **06 32 95 44 72**



* Offre soumise à conditions, valable jusqu'au 31/10/2022 - Photos non contractuelles



BMW 330e

Hybride Rechargeable 204ch
Berline BVA «Business Design»

40 500 €ht*

ÉQUIPEMENTS INCLUS

Peinture métallisée Saphirschwartz
Jantes 17"
Sellerie simili cuir
Park Assist
Drive Assist
BMW Live Cockpit Navigation Plus écran incurvé
Garantie 4 ans ou 500 000 km incluse...

Véhicules ♦ Licence ♦ Assurances ♦ Financements

Vous souhaitez recevoir une offre personnalisée, demander un essai ?

Renseignez-vous
auprès de votre Conseiller
Daniel SEJDINOV
au **06 32 95 44 72**



* Offre soumise à conditions, valable jusqu'au 31/10/2022 - Photos non contractuelles



BMW 530e

Hybride Rechargeable 292ch
Berline BVA «Business Design»

48 300 €ht*

ÉQUIPEMENTS INCLUS

Cuir Dakota Schwartz
Jantes en 18 pouces
Pack Innovation
Affichage tête haute
Park Assist Plus
BMW Live Cockpit Navigation Pro
Garantie 4 ans ou 500 000 km incluse...

Véhicules ♦ Licence ♦ Assurances ♦ Financements

Vous souhaitez recevoir une offre personnalisée, demander un essai ?

Renseignez-vous
auprès de votre Conseiller
Daniel SEJDINOV
au **06 32 95 44 72**



* Offre soumise à conditions, valable jusqu'au 31/10/2022 - Photos non contractuelles

REVUE DE PRESSE

RETOUR SUR LA MANIFESTATION INTERNATIONALE DES TAXIS À BRUXELLES

Jeudi 8 septembre, des taxis de toute l'Europe se sont rassemblés à Bruxelles pour manifester leur mécontentement face au scandale des révélations produites dans les Uber Files.

Le cortège de 600 véhicules taxis accompagné de presque 500 chauffeurs venus défiler à pied s'était réuni peu avant midi à la gare du Nord pour atteindre le rond-point Schuman, point final de l'action, vers 14 h 50. Parmi eux, il n'y avait

pas que des chauffeurs de taxis européens, avec leurs drapeaux, des chauffeurs britanniques et même mexicains sont venus les soutenir.

La Fédération des Taxis Bruxellois par la voix de Sam Bouchal, son porte-parole, parle d'une manifestation réussie et explique aux journalistes présents que « La situation est très grave et perdure depuis fort longtemps. Les UberFiles ont démontré ce que nous savions depuis longtemps. Nous nous sommes réunis pour demander réparation et savoir quelles démarches vont être entreprises maintenant ». Il ajoute que « Nous avons gagné plusieurs affaires en justice, mais à chaque fois le politique est venu en aide à Uber. Les politiciens de premier plan sont amis avec Uber, mais nous allons continuer à nous battre pour que cela change [...] Notre combat est celui de la société dans son ensemble, car notre secteur est la porte d'entrée de l'ubérisation du monde. Nous avons été le laboratoire de l'ubérisation et si le politique tolère celle-ci, elle sera autorisée partout et tout le monde sera touché. Cela





TOYOTA CAMRY HYBRIDE

ÉLÉGANCE RIME AVEC PERFORMANCE.

MODÈLE 2021 À PARTIR DE 26 900€ HT.

GARANTIE JUSQU'À 3 ANS OU 300 000 KMS*



Modèle Camry Hybride : consommations (L/100 km) et émission de CO2 (g/km) en conditions mixtes selon norme NEDC corrigée : de 4,3 à 4,4 et de 98 à 101. Consommations (L/100 km) et émission de CO2 (g/km) en conditions mixtes selon norme WLTP : de 5,3 à 5,6 et de 120 à 126. *Voir conditions en concession.

SERVICE ATELIER DUOTECH

L'entretien rapide de votre Toyota par nos techniciens

SERVICE CARROSSERIE

Remise dans un état fiable selon les standards Qualité TOYOTA.

TOYOTA
DUOTECH
SERVICE

**VENEZ PRÉCOMMANDER LE TAXI DE VOTRE CHOIX
AFIN D'ÊTRE OPÉRATIONNEL AU PLUS VITE
SAISISSEZ L'OPPORTUNITÉ. ANTICIPEZ !**

VAUBAN
MOTORS

TOYOTA VAUBAN ARGENTEUIL
117 BOULEVARD JEAN ALLEMANE - 95100 ARGENTEUIL
01.30.25.94.00 - toyota-argenteuil@vaubanmotors.fr

TOYOTA VAUBAN SARTROUVILLE
121 AVENUE MAURICE BERTEAUX - 78500 SARTROUVILLE
01.61.04.39.90 - toyota-sartrouville@vaubanmotors.fr

constituerait une catastrophe pour la sécurité sociale et la solidarité populaire ».

Lorsque les premiers manifestants, défilant à pied, sont passés à proximité de l'ambassade des États-Unis, située boulevard du Régent, les doigts d'honneur ont fleuri et des « Uber go home » (« Uber rentre chez toi ») ont été scandés.

Parmi eux, quatre taxis du Doubs et du Jura ont pris part au cortège, dont les deux présidents des syndicats de la fédération nationale du taxi (FNNT) du Doubs, Johannes Ussel et du Jura, Mathieu Marano. Ils précisent qu'une délégation européenne a été reçue, dans l'urgence, par les parlementaires européens.

« Face à nos revendications, les eurodéputés ont répondu que la directive en question, qui valide le fait qu'Uber soit réglementé au même titre que les taxis, n'était qu'en phase d'étude et qu'en aucun cas il y avait un risque pour notre profession. Néanmoins, ils ont admis que des conflits d'intérêts peuvent être observés de par la promiscuité de certains parlementaires avec la société Uber », indique Mathieu Marano.

En synthèse, voici la teneur des propos de la Commission européenne lors d'une audience dans laquelle ont été reçus une délégation « taxis » représentée par Sam BOUCHAL (Belgique), Julio SANZ (Espagne), Eftimios LIBERPOULOS (Grèce) et Karim ASNOUN (France).

Filip Alexandru NEGREANU ARBOREANU

« Très important d'avoir un échange. Très intéressé de vous écouter, de savoir les soucis que vous avez.

Sur le lobbying que vous avez mentionné (les UBERFILES), la commission prend très au sérieux l'éthique. L'enquête est en cours et nous ne cherchons pas à enterrer cette affaire, des investigations sont en cours, la présidence s'en charge.

COMMUNICATION 2022/C62/01

Les orientations ne sont pas ni un projet de loi ni une étape vers un projet de loi. Il ne s'agit pas de favoriser l'un ou l'autre (plateformes ou taxis). Il ne s'agit que d'un avis. C'est aux autorités locales et régionales (et non à l'Union européenne) d'imposer les règles sur le secteur du taxi et des transports privés (VTC). C'est pourquoi ça n'est pas une proposition de loi.

Cependant, l'émergence des plateformes et de nouvelles technologies, dans le VTC comme dans le taxi, a effectivement accru la concurrence. Les États membres ont réagi et répondu de différentes manières pour réglementer ces nouvelles technologies. Nous n'allons pas dire aux États membres comment régler cela, c'est une compétence locale. Ça n'est pas une proposition contraignante. Rappels sur la liberté d'établissement (interétats). Comment garder un terrain d'égalité pour les deux ? Nous ne prenons pas part, c'est également rappelé, puisque nous avons consulté les deux secteurs (taxi et véhicule privé).

Ma collègue Vilija va développer notre important travail sur les travailleurs des plateformes. Cette proposition (présomption de salariat) est en cours de négociation. Alors même si vous pensez que certaines recommandations vont à l'encontre du droit social, je serais très clair en disant que ces deux propositions doivent être prises ensemble. Vous êtes choqués par certaines de nos propositions comme le retour au garage, mais nous proposons également de meilleures règles pour faciliter l'accès aux taxis en facilitant la maîtrise des technologies. Nous essayons donc d'aider les deux secteurs, les faire évoluer en maintenant la sécurité. Nous avons observé que de nombreux chauffeurs ont quitté le taxi et c'est pourquoi nous souhaitons réduire les obstacles aux personnes qui souhaitent devenir taxi sans compromis sur la sécurité.

PACK SIVAM TAXI **OFFERT***



SIVAM, des concessions du réseau  autosphere

Consommations en mixte combinée (L/100 km) et émissions de CO2 en combinée (g/km) selon norme WLTP : Toyota RAV4 de 5,6 à 5,9 et de 126 à 134 ; Toyota Camry de 5,3 à 5,6 et de 120 à 126 ; Lexus NX de 7,1 à 7,5 et de 160 à 171 ; Lexus ES de 5,2 à 5,6 et de 119 à 128.

*Le pack SIVAM taxi comprend : Protection de seuil de coffre et tapis de coffre

SIVAM

Spécialiste du taxi en région parisienne — À votre service depuis 1971



Paris Rive Gauche

58 Boulevard Saint Marcel,
75005 Paris

01 55 43 55 00

www.toyota-parisrivegauche.fr

Asnières

3 rue de Normandie,
92600 Asnières-sur-seine

01 46 13 46 70

www.toyota-asnieres.fr

Paris 17

182 Boulevard Pereire,
75017 Paris

01 40 55 56 00

www.toyota-paris17.fr

Nanterre

52-58 Avenue Bladimir Ilitch Lénine,
92000 Nanterre

01 55 17 23 23

www.toyota-nanterre.fr



Levallois

116 rue du Président Wilson,
92300 Levallois-Perret

01 42 70 40 70

www.lexus-levallois.fr

Chambourcy

23 route de Mantes,
78 240 Chambourcy

01 39 70 24 24

www.lexus-chambourcy.fr

Je souhaite également souligner la nécessité de diminuer les émissions, c'est pourquoi nous disons que les exigences pour imposer de grosses voitures sont obsolètes dans cet environnement. »

Vilija SYSAITE

« Merci d'être venus, c'est très important de vous écouter. La commission est consciente des problèmes sociaux des travailleurs c'est pourquoi elle fait cette proposition [sur la présomption de salariat]. Vous avez parlé de la précarité, cette proposition [sur la présomption de salariat] vise à introduire les règles pour que ces travailleurs aient accès à des droits sociaux.

Une autre question soulevée est celle de l'emploi et de la qualification. Dans tous les secteurs, ces questions sont très importantes, aucun secteur ne doit souffrir d'une diminution des qualifications, au contraire. Le commissaire SCHMITT est passionné par ces questions. »

Charlotte NORLUND-MATTHIESSEN

« Concernant la libéralisation, de notre côté, nous n'avons pas la volonté d'imposer quoique ce soit avec cette notice. Ce document doit apporter matière à discussion. C'est un appel aux états membres à s'y pencher, mais ça n'est pas un projet de libéralisation.

Nous ne souhaitons pas non plus abandonner les différences entre taxi et VTC, c'est au secteur de trouver le meilleur cadre en tenant compte des différents cadres locaux.

En ce qui concerne UBER, ça n'est pas notre rôle, notre compétence d'en parler (commission de la concurrence). »

Filip Alexandru NEGREANU ARBOREANU

« Je vais résumer nos réponses. La principale est qu'il ne s'agit donc pas d'une proposition de loi et que nous n'avons pas l'intention de proposer une législation. Notre but est de faire cohabiter

les deux secteurs en offrant aux consommateurs un service sûr et abordable. Si vous avez des propositions, nous sommes prêts à les recevoir et à échanger avec vous. »

YANDEX VICTIME D'UN PIRATAGE, TRAFIC PERTURBÉ À MOSCOU

Au 1er septembre, la société Yandex, spécialisée dans la réservation de taxi en Russie, a été victime d'une cyberattaque de la part d'Anonymous.

Si rien est confirmé, il faut tout de même se rappeler que le mouvement « hacktiviste » a déclaré une cyberguerre contre la Russie au début de cette année et que depuis lors, elle dit travailler avec l'armée informatique d'Ukraine.

Que s'est-il passé précisément ?

L'attaque menée par les pirates informatiques a consisté à faire se diriger des dizaines de taxis vers une même adresse pour la même course dans le but de créer un engorgement inattendu du trafic et pousser ainsi Yandex Taxi à interrompre le service. La mission fût un succès puisque les chauffeurs se sont retrouvés englués avec d'autres automobilistes dans un embouteillage qui mit près de 40 minutes à se résorber.

Peu de temps après, Yandex a fait savoir que son « algorithme de détection et de prévention de telles attaques a déjà été amélioré pour éviter des incidents similaires à l'avenir »

LES EMBOUTEILLAGES À PARIS, EST-CE PIRE QU'AVANT ?

« On ne sait même plus à quelle heure ça va rouler ! » constate Franck, chauffeur de taxi en région parisienne depuis neuf ans.



Hyundai Tucson

«Créative» 1,6 T-GDI 150 B.A. DCT7 Hybrid 48V

à partir de 32 900 €ht*

ÉQUIPEMENTS INCLUS

Jantes alliage 18"
Système de navigation Europe avec écran couleur tactile 10,25", compatible Apple Carplay et Android Auto, avec services connectés Bluelink et Hyundai Live
Système d'accès mains-libres et démarrage sans clé
Aide au stationnement arrière
Caméra de recul
Sièges avant chauffants
Compteurs numériques 10,25"
Freinage d'urgence autonome avec détection piéton et cycliste
Eclairage d'ambiance intérieure à LED personnalisable...



Véhicules ♦ Licence ♦ Assurances ♦ Financements

Vous souhaitez recevoir une offre personnalisée, demander un essai ?

Renseignez-vous
auprès de votre Conseiller
Daniel SEJDINOV
au **06 32 95 44 72**

* Offre soumise à conditions, valable jusqu'au 31/10/2022 - Photos non contractuelles



Pour lui ça ne fait aucun doute, le meilleur moment de la journée pour travailler c'est vers 4 ou 5 heures du matin, le seul moment sans bouchon.

S'il reconnaît que le problème des embouteillages fait partie du job, Franck déplore qu'ils sont de plus en plus fréquents et peuvent se produire n'importe quand. Le plus dramatique ce n'est pas pour lui mais bien pour ses clients dont 80 % sont des malades qu'il faut conduire jusqu'à leurs rendez-vous ou soins médicaux.



Aujourd'hui, il se demande même s'il va rester dans le métier.

Ce qui est triste, c'est que Franck n'exagère pas son appréciation de la circulation dans Paris et dans une grande partie la région. Selon un cabinet d'étude américain Inrix qui réalise annuellement une étude concernant la congestion des voies de circulation dans les mille plus grandes villes du monde, les résultats sont sans appel : Paris est la deuxième ville la plus embouteillée

de la planète (les automobilistes y auraient perdu 140 heures dans les bouchons avec une vitesse moyenne enregistrée à 17 km/h.

La tête du classement est tenue par nos voisins britanniques avec 148 heures de perdues dans les embouteillages londoniens. En troisième position de ce classement, on retrouve Bruxelles avec 134 heures.

Paris qui est passé de la 6e place à la 2nd, paye-t-elle le résultat de la politique de la Ville de Paris ?

QUOI DE NEUF POUR LES AUTOMOBILISTES ?

La lutte contre la pollution

Un nouveau décret oblige les applications GPS (Waze, Plans, Google Plans...) à informer les utilisateurs sur la présence de ZFE sur leurs trajets et aussi de proposer des trajets moins générateurs de pollution. Les applications devront dans ce sens afficher des messages d'avertissement et davantage de trajets possibles.

L'augmentation du prix de l'électricité

Le prix de la recharge des voitures électriques sur les bornes publiques augmente et les autres opérateurs multiplient eux aussi les hausses tarifaires.

C'est le résultat de l'augmentation du prix de l'électricité depuis la fin de l'année dernière.

Peur sur les énergies d'ici la fin 2022

Avec une électricité dont le prix de gros vient de passer à 1 000 € le MWh en France au lieu de 85 € il y a un an, tout le monde redoute une crise des énergies encore plus terrible que celle touchant seulement les énergies fossiles depuis le début de l'année 2022. Quel sera l'impact sur le coût de la recharge sur bornes des voitures électriques ?

La réponse dans notre dossier...



Toyota Corolla

Touring Sports «Dynamic» Hybride 1,8L (122ch)

à partir de 23 550 €ht*

ÉQUIPEMENTS INCLUS

- Jantes alliage 16" Zephyr
- Régulateur de vitesses adaptatif allant jusqu'à l'arrêt
- Système multimédia Toyota Smart Connect
- Climatisation automatique bi-zone...

Véhicules ♦ Licence ♦ Assurances ♦ Financements

Vous souhaitez recevoir une offre personnalisée, demander un essai ?

Renseignez-vous
auprès de votre Conseiller
Daniel SEJDINOV
au **06 32 95 44 72**



* Offre soumise à conditions, valable jusqu'au 31/10/2022 - Photos non contractuelles

LE DOSSIER

FACE À L'AUGMENTATION DU COÛT DE L'ÉNERGIE, LA VOITURE ÉLECTRIQUE VA-T-ELLE RESTER RENTABLE ?

On croyait les propriétaires de voitures électriques à l'abri de l'inflation du coût kilométrique face à la hausse des prix des carburants. Si les politiques nous ont présenté la solution du tout électrique comme LA solution « économique » et « écologique », c'est à présent le tarif de l'électricité qui s'annonce explosif et suscite toutes les craintes.

Alors, à l'approche de l'hiver, faut-il vraiment s'inquiéter ?

En est-il fini de l'argument avancé par les constructeurs automobiles qui étaient parvenus à nous convaincre que l'investissement plus conséquent dans un véhicule électrique pouvait s'amortir rapidement par le coût moins élevé de la recharge qu'un plein de carburant ?

Tout d'abord, il ne faudrait pas réduire le seul intérêt économique au coût de la recharge. Vous le savez déjà, l'entretien périodique d'un véhicule électrique est aussi moins coûteux, en principe. Mais surtout, il faudrait une augmentation considérable et durable pour que la motorisation électrique perde son avantage sur le thermique.

Même si en Grande-Bretagne on observe que la hausse des coûts de l'énergie a pris des proportions inquiétantes. La situation en France est différente en ce sens que le tarif est réglementé et limité par l'application, même temporaire, d'un bouclier tarifaire. Ainsi pour nous consommateurs, la hausse du coût de l'énergie électrique est limitée à 4 % cette année, au lieu de 35,4 % sans cette mesure.

Oui mais 1000 € le MWh tout de même !

Ce tarif concerne l'achat de gros et donc ceux qui ont un contrat avec un fournisseur alternatif d'énergie. Ça ne concerne donc pas les clients EDF.

De plus, ce n'est pas parce que le marché de gros de l'électricité annonce un tarif de 1 MWh (1 000 kWh) à 1 000 euros que le kWh sera alors facturé 1 euro au client particulier dans un an.





Toyota C-HR

Dynamic Business 1,8L (122ch)

à partir de 25 250 €^{ht*}

ÉQUIPEMENTS INCLUS

- Peinture métallisée
- GPS
- Smart Entry and Start
- Ouverture du coffre avec bouton
- Caméra de recul
- Apple Carplay / Android Auto...

Véhicules ♦ Licence ♦ Assurances ♦ Financements

Vous souhaitez recevoir une offre personnalisée, demander un essai ?

Renseignez-vous
auprès de votre Conseiller
Daniel SEJDINOV
au **06 32 95 44 72**



* Offre soumise à conditions, valable jusqu'au 31/10/2022 - Photos non contractuelles

Alors, même si EDF peut ne pas produire en quantité suffisante sa propre énergie pour répondre à la consommation des Français, l'obligeant à s'approvisionner sur le marché de gros (et sur la production des acteurs alternatifs sur les énergies renouvelables), rassurez-vous, c'est le coût marginal qui va augmenter, c'est-à-dire le coût des kWh qui seront achetés sur le marché de gros pour compléter sa propre fourniture en énergie.

Donc si la facture énergétique de la France va ainsi bien augmenter, elle ne va pas être multipliée par 30 comme on a pu le lire. Puisque par ailleurs, le tarif de l'électricité est régulé par l'État et il est calculé selon trois variables : le coût de production du kilowattheure, le coût des réseaux ou des infrastructures et les taxes.

Ce à quoi on peut s'attendre

Puisque le bouclier tarifaire ne serait pas maintenu en 2023, Nicolas Goldberg de Columbus Consulting prévoit une hausse de l'ordre de 30 à 40 % des

tarifs régulés, alors que Bruno Lemaire se veut rassurant en annonçant que la hausse pourrait être contenue dans la fourchette de 10 à 20 %. Donc les propriétaires de véhicules électriques verront bien augmenter leur budget « recharge » lorsqu'ils se branchent aux réseaux publics de bornes et celles des entreprises, mais pas dans des proportions remettant en cause le choix d'un véhicule électrique.

Pour conclure, puisqu'ils sont indexés sur les prix du marché de l'électricité, certains réseaux adaptent dès à présent leurs tarifs. Allego était le premier opérateur à avoir communiqué sur une nouvelle hausse de ses tarifs de recharge au 1er septembre 2022, après une première augmentation au printemps dernier avec selon le mode de charge :

- Régulière (AC 22 kW) : 0,50 EUR/kWh au lieu de 0,40 EUR/kWh
- Rapide (50 kW) : 0,69 EUR/kWh au lieu de 0,55 EUR/kWh
- Ultra-rapide (>50 kW) : 0,79 EUR/kWh au lieu de 0,65 EUR/kWh

NON CE N'ÉTAIT PAS UNE INVASION DE TAXIS LONDONIENS!

C'est une opération annuelle qui a presque 20 ans, le Children's magical taxi tour consiste à acheminer près de 150 enfants hospitalisés dans les hôpitaux de Londres au parc Disneyland Paris, au travers de 94 cabs londoniens. Parti un vendredi à 8 heures de Londres, l'imposant convoi de 122 véhicules (taxis, ambulances, véhicule de dépannage et escorte de la police londonienne et de la gendarmerie) a embarqué sur un ferry-boat de Calais à Douvres avant de partir vers le parc d'attractions en empruntant l'A 26 et l'A 28, bénéficiant de la gratuité du péage offert par la Sanef.

Et après plusieurs heures de route, la longue caravane a même fait une longue pause sur l'aire d'Assevillers sur l'A1 pour un immense goûter

festif organisé par le personnel de l'aire, de celle de Saint-Quentin et de la gare de Lille avec le soutien de plusieurs associations qui sont venues animer les lieux : Géants de Ham et d'Esquerchin, Clowns de l'espoir, parmi tant d'autres.

Au total, ce sont une centaine de personnes qui ont débordé de sourires et de bonne humeur pour rendre le moment le plus agréable possible aux enfants qui sont repartis des étoiles plein les yeux, dans l'impressionnant et interminable convoi de taxis escorté sur la file de droite de l'A1.





MFA TAXI



**Besoin
d'un partenaire
de votre métier ?**

**L'assistance MFA,
c'est 2 500 taxis missionnés
chaque année***

**RENSEIGNEZ-VOUS AUPRÈS
DE VOTRE CONSEILLER !**

mfa.fr

01 49 68 68 68

* Moyenne annuelle observée entre 2018 et 2020.

Mutuelle Fraternelle d'Assurances - Société d'assurance mutuelle à cotisations variables
régie par le Code des Assurances - 6, rue Fournier - BP 311 - 92111 Clichy Cedex -
Enregistrée au répertoire Sirene sous le numéro 784 702 391.

MFA Mutuelle
Fraternelle
d'Assurances

TOURISME

LE MUSÉE NATIONAL DE L'ORANGERIE

Le musée national de l'Orangerie aussi appelé officiellement « établissement public du musée d'Orsay et du musée de l'Orangerie – Valéry Giscard d'Estaing » depuis 2021 est un musée de peintures impressionnistes et postimpressionnistes, situé face à la Seine, dans l'ancienne orangerie du palais des Tuileries de Paris.

Outre le célèbre cycle des Nymphéas, huit grandes peintures de Claude Monet qui recouvrent les murs de deux grandes salles ovales, le musée présente des œuvres de Pierre-Auguste Renoir, Alfred Sisley, Claude Monet, Paul Cézanne, Henri Matisse, Pablo Picasso, Amedeo Modigliani, Le Douanier Rousseau, André Derain, Chaïm Soutine, Marie Laurencin, Maurice Utrillo, Paul Gauguin et Kees Van Dongen.

Construit en 1852, sur les plans de l'architecte Firmin Bourgeois, pour y abriter les orangers du jardin des Tuileries, le bâtiment actuel est achevé par son successeur, Louis Visconti. Le bâtiment sert alors à accueillir les orangers du jardin des Tuileries pen-

dant l'hiver ; ils étaient jusqu'alors abrités dans la galerie basse du palais du Louvre en cette saison. Conçue comme une serre, sa façade sud, donnant sur le fleuve, est vitrée afin de recevoir la lumière du soleil, tandis que la façade nord est aveugle, afin de protéger les orangers des vents venus du nord. Si les plans du bâtiment sont de Firmin Bourgeois, le décor extérieur des deux portes, situées respectivement à l'est et l'ouest du bâtiment, est l'œuvre de l'architecte Visconti. Il est constitué de deux colonnes surmontées d'un fronton triangulaire sculpté par Charles-Gallois Poignant figurant des cornes d'abondance, pantes et maïs rappelant la destination première du lieu. C'est dans cette orangerie que pose, en 1865, le Prince impérial pour le sculpteur Carpeaux qui y installe son atelier le temps de réaliser le portrait du jeune fils de Napoléon III, accompagné de son chien Néron.

Les premières expositions

De 1890 à 1912, se tient dans l'orangerie l'exposition annuelle des peintres et sculpteurs de chasse et de vénerie, présidée par le peintre Jules-Bertrand Géliibert, dans le cadre de l'exposition canine organisée par la Société centrale canine.

En 1921, ce bâtiment est attribué à l'administration des beaux-arts, qui projette d'en faire une annexe du Musée du Luxembourg. Deux ans auparavant, Claude Monet offre Les Nymphéas à la France, le lendemain même de l'armistice du 11 novembre 1918. C'est alors que Georges Clemenceau, ami du peintre et actuel Président du Conseil, propose à





Monet d'y installer son œuvre. Ouvert sur la Seine et sur le jardin, l'artiste y voit un lieu privilégié pour son œuvre avec le calme du Jardin des Tuileries tout en étant au cœur de Paris. Il imagine alors le lieu comme un véritable espace de méditation. Le « Musée Claude Monet » est ainsi inauguré en 1927, quelques mois après le décès de l'artiste. Le public découvre Les Nymphéas dans la présentation conçue par le peintre et mise en œuvre par l'architecte Camille Lefèvre. Considérés comme l'aboutissement de la carrière de Monet, Les Nymphéas sont un ensemble mural de trois cents toiles, qui occupent deux vastes salles elliptiques : sur 2 mètres de hauteur et près de 100 mètres linéaires se déploie un paysage d'eau jalonné de nymphéas,

éclairés par la lumière naturelle. L'œuvre s'inspire de l'univers familier de Monet : le jardin d'eau de sa propriété de Giverny. La déambulation permet de s'approprier ce paysage. D'une salle à l'autre, le regard glisse sur les reflets de l'eau pour plonger le spectateur dans la contemplation.

Un musée à la collection richissime

Bénéficiant de la proximité du Louvre et des Champs-Élysées, le musée de l'Orangerie doit donc son succès à la richesse des œuvres qu'il présente. La rareté de ses pièces en fait l'un des trois plus grands musées de peinture de Paris (derrière le Musée du Louvre et Orsay). Plus de 150 œuvres sont en cela présentées dans les sous-sols du musée.



LE CARNET D'ADRESSES

LES STATIONS DE TAXI

1er arrondissement

Place André Malraux

161 rue Saint-Honoré,
métro Palais Royal
Tél : 01 42 60 61 40

Place du Châtelet

12 avenue Victoria
Tél : 01 42 33 20 99

Métro Concorde

252 rue de Rivoli
Tél : 01 42 61 67 60

Station Vendôme

25, Place Vendôme
Tél : 01 47 03 02 92

2e arrondissement

Place de l'Opéra

7 Place de l'Opéra
Tél : 01 47 42 75 75

Porte Strasbourg Saint-Denis

19 boulevard Saint-Denis
Tél : 01 42 36 93 55

Station Victoires

4 place des Victoires
Tél : 01 42 30 30 30

3e arrondissement

Métro Rambuteau

20 rue Beaubourg
Tél : 01 42 72 00 00

Square du Temple

64 rue Bretagne
Tél : 01 42 78 00 00

4e arrondissement

Métro Saint-Paul

10 rue de Rivoli
Tél : 01 48 87 49 39

5e arrondissement

Station Panthéon

26 rue Soufflot - Place Edmond Rostand
Tél : 01 46 33 00 00

Pont de la Tournelle

13 quai de la Tournelle
Tél : 01 43 25 92 99

Place des Gobelins

88 boulevard Saint Marcel
Tél : 01 43 31 00 00

Place Monge

2 place Monge
Tél : 01 45 87 15 95

Place Saint Michel

Place Saint Michel
Tél : 01 43 29 63 66

6e arrondissement

Station Raspail Lutecia

Place Alphonse Deville
Tél : 01 45 48 84 75

Station Gare Montparnasse

73 Boulevard du Montparnasse
Tél : 01 42 22 13 13

Station Odéon

Place Henri Mondor - Bvd Saint Germain
Tél : 01 43 26 00 00

Station Saint Sulpice

Place Saint-Sulpice
Tél : 01 56 24 09 63

Station Mabillon

1 rue du Four
Tél : 01 43 29 00 00

Station Port Royal

20 avenue de l'Observatoire
Tél : 01 43 54 74 37

Station Saint Germain des Prés

151 Bvd St Germain
Tél : 01 42 22 00 00

7e arrondissement

Station Tour Eiffel

Quai Branly - Tour Eiffel
Tél : 01 45 55 85 41

Station Ecole Militaire

28 Avenue de Tourville
Tél : 01 47 05 00 00

Station Invalides

58 Boulevard de la Tour Maubourg
Tél : 01 45 55 78 42

Station Rue du Bac

54 rue du Bac
Tél : 01 45 55 00 00

Station Bosquet

2 Avenue Bosquet - Place de la Résistance
Tél : 01 47 05 66 86

Station Solférino

12 Rue de Solferino
Tél : 01 42 22 49 64

Station Invalides - Bourdonnais

Avenue de la Bourdonnais
Tél : 01 47 05 06 89

8e arrondissement

Station Matignon

7 avenue Matignon
Tél : 01 42 56 29 00

Station Ternes

272 rue du Faubourg St Honoré
Tél : 01 47 63 00 00

Station Alma

1 avenue George V
Tél : 01 40 70 96 04

Station Monceau

Place Rio de Janeiro
Tél : 01 45 62 00 00

Station Iéna

Place d'Iéna
Tél : 01 40 70 00 36

Station Friedland

Avenue de Friedland
Tél : 01 45 61 00 00

Station Saint Augustin

Place Saint Augustin
Tél : 01 47 42 54 73

9e arrondissement

Station Trinité

Place d'Estienne d'Orves
Tél : 01 48 74 00 00

Station Chateaudun

2 Rue Fléchier
Tel : 01 42 81 12 24

Station Drouot

Métro Richelieu-Drouot
Tel : 01 42 46 00 00

Station Montholon

2 rue Pierre Semard
Tel : 01 48 78 12 22

10e arrondissement**Station Hopital Lariboisière**

Rue Ambroise Paré
Tel : 01 42 85 10 38

Station Mairie 10eme

Rue du Faubourg Saint Martin
Tel : 01 45 30 30 30

11e arrondissement**Station Hopital Saint-Antoine**

2 rue Faidherbe
Tel : 01 43 72 00 00

Station Nation

Place de la Nation - 1 Av du Trône
Tel : 01 43 73 29 58

Station République 11eme

1 Avenue de la République
Tel : 01 43 55 92 64

Station Goncourt

137 Avenue Parmentier
Tel : 01 42 03 00 00

Station Voltaire

Place Voltaire - Mairie du 11eme
Tel : 01 43 79 00 00

Station Bastille 11eme

8 Place de la Bastille
Tel : 01 43 47 03 32

12e arrondissement**Station Bercy**

Palais Omnisports de Paris Bercy
Tel : 01 45 30 30 30

Station Cours Saint Emilion

12 rue des Pirogues de Bercy
Tel : 01 44 75 09 16

Station Château de Vincennes

Route des Pelouses de Marigny
Tel : 01 48 08 00 00

Station Daumesnil

5 place Felix Eboué
Tel : 01 43 43 00 00

Station Hôpital Trousseau

26 Rue Arnold Netter
Tel : 01 44 87 95 94

Station Porte Dorée

1 Place Edouard Renard
Tel : 01 46 28 00 00

13e arrondissement**Station Glacière**

127 Boulevard Auguste Blanqui
Tel : 01 45 80 00 00

Station Place d'Italie

213 Boulevard Vincent Auriol
Tel : 01 45 83 34 93

Station Porte d'Italie

164 Boulevard Masséna
Tel : 01 45 86 00 44

Station Porte de Choisy

36 Avenue de la Porte de Choisy
Tel : 01 45 85 40 00

Station Gare d'Austerlitz

Gare d'Austerlitz

Station Porte d'Ivry

48 Avenue de la Porte d'Ivry
Tel : 01 45 86 54 71

Station Tolbiac - Olympiades

Rue de Patay
Tel : 01 45 83 00 00

14e arrondissement**Station Porte de Vanves**

Rue Raymond Losserand
Tel : 01 45 39 87 33

Station Place Coluche

Place Coluche - Amiral Mouchez
Tel : 01 45 89 05 71

Station Plaisance

135 Rue Raymond Losserand
Tel : 01 45 41 66 00

Station Porte d'Orléans

Place du 25 Août 1944
Tel : 01 45 40 52 05

Station Alesia

228 Avenue du Maine
Tel : 01 45 45 00 00

Station Denfert Rochereau

Face au 297 Boulevard Raspail
Tel : 01 43 35 00 00

15e arrondissement**Station Balard**

3-4 Place Balard
Tel : 01 45 54 01 89

Station Beaugrenelle

Place Charles Michels - 4 bis Rue Linois
Tel : 01 45 78 20 00

Station Boucicaut

44 Avenue Félix Faure
Tel : 01 40 60 08 37

Station Porte de Versailles

Porte de Versailles - 378 rue de Vaugirard
Tel : 01 48 28 00 00

Station Place de Breteuil

6 Place de Breteuil
Tel : 01 45 66 70 17

Station Convention

304 rue de Vaugirard
Tel : 01 42 50 00 00

Station La Motte Picquet

115 Boulevard de Grenelle
Tel : 01 45 66 00 00

Station Vaugirard

252 Rue de Vaugirard
Tel : 01 48 42 00 00

Station Henri Queuille

Place Henri Queuille
Tel : 01 47 34 00 00

16e arrondissement

Station Porte Molitor

Porte Molitor - 27 Boulevard Murat
Tel : 01 46 51 19 19

Station Porte d'Auteuil

144 Boulevard Exelmans
Tel : 01 46 51 14 61

Station Porte de Saint Cloud

Place De La Porte De Saint-Cloud
Tel : 01 46 51 60 40

Station Michel Ange Auteuil

Place Jean Lorrain - 120 Rue La Fontaine
Tel : 01 45 27 00 00

Station Exelmans

23 Boulevard Exelmans
Tel : 01 45 25 93 91

Station Muette

Chaussée de la Muette
Tel : 01 42 88 00 00

Station Jasmin

80 Avenue Mozart
Tel : 01 45 25 13 13

Station Maison de la Radio

Face 15 Rue de Boulainvilliers
Tel : 01 45 24 56 17

Station Mirabeau

Place de Barcelone
Tel : 01 45 27 11 11

Station Porte Dauphine

59 Avenue Bugeaud
Tel : 01 45 53 00 00

Station Victor Hugo

12 Place Victor Hugo
Tel : 01 45 53 00 11

Station Métro Passy

10 Boulevard Delessert
Tel : 01 45 20 00 00

Station Trocadéro

Place du Trocadéro
Tel : 01 47 27 00 00

17e arrondissement

Station Porte de Champerret

1 Boulevard Gouvion Saint Cyr
Tel : 01 47 66 22 77

Station Porte d'Asnières

Face au 100 Boulevard Berthier
Tel : 01 43 80 00 00

Station Etoile Wagram

1 Avenue de Wagram
Tel : 01 43 80 01 99

Station Avenue Niel

Place Aimé Maillart
Tel : 01 46 22 40 70

Station Pereire

Place Du Maréchal Juin
Tel : 01 42 27 00 00

Station Place du Nicaragua

155 Boulevard Malesherbes
Tel : 01 42 67 59 67

Station Monceau Courcelles

Place de la République de l'Équateur
Tel : 01 47 66 80 50

Station Métro Villiers

1 Avenue de Villiers
Tel : 01 46 22 00 00

Station Marie 17eme

53 rue des Dames
Tel : 01 43 87 00 00

Station Métro Brochant

32 Rue Brochant
Tel : 01 46 27 00 00

Station Porte de Clichy

Boulevard Berthier
Tel : 01 46 27 90 06

Station Porte de Saint Ouen

1 Avenue de la Porte de Saint Ouen
Tel : 01 42 63 00 00

18e arrondissement

Station Place de Clichy

Place de Clichy - 81 Boulevard de Clichy
Tel : 01 42 85 00 00

Station Montmartre

2 Rue Damrémont
Tel : 01 42 54 00 00

Station Guy Moquet

86 Avenue de Saint Ouen
Tel : 01 42 28 00 00

Station Damrémont Ordener

Face 102 Rue Damrémont
Tel : 01 42 54 59 00

Station Place Pigalle

Place Pigalle - 16 Boulevard de Clichy
Tel : 01 42 57 00 00

Station Lamark Caulaincourt

106 Rue Caulaincourt
Tel : 01 42 55 00 00

Station Place du Tertre

Montmartre - 4 Rue du Mont Cenis
Tel : 01 42 59 00 00

Station Porte de Clignancourt

1 Avenue de la Porte de Clignancourt
Tel : 01 42 58 00 00

Station Jules Joffrin

Place Jules Joffrin - 80 Rue Ordener
Tel : 01 46 06 00 00

Station Château Rouge

Place du Château Rouge - 1 Rue Custine
Tel : 01 42 52 00 00

Station Porte de la Chapelle

188 rue de la Chapelle
Tel : 01 42 09 65 52

Station Place de la Chapelle

34 Boulevard de la Chapelle
Tel : 01 42 05 49 10

Station Porte d'Aubervilliers

3 Avenue de la Porte d'Aubervilliers
Tel : 01 40 36 08 86

19e arrondissement

Station Colonel Fabien

122 Boulevard de la Villette
Tel : 01 42 03 41 50

Station Riquet

67 Rue de Flandre
Tel : 01 40 35 28 27

Station Laumière

34 Avenue de Laumière
Tel : 01 42 06 00 00

Station Porte de La Villette

Avenue de la Porte de la Villette
Tel : 01 40 34 64 00

Station Botzaris Butte Chaumont

Rue du Général Brunet
Tel : 01 42 06 01 32

Station Porte des Lilas

1 Avenue de la Porte des Lilas

Tel : 01 42 02 71 40

Station Porte de Pantin

211 Avenue Jean Jaurès

Tel : 01 42 41 00 62

Station Stalingrad

13 Rue de Flandre

Tel: 01 40 34 00 00

**20e
arrondissement****Station Porte de Montreuil**

67 Boulevard Davout

Tel : 01 43 70 00 00

Station Ménilmontant BellevilleFace au 148 Boulevard de
Ménilmontant

Tel : 01 43 55 64 00

Station Pyrénées

360 Rue des Pyrénées

Tel : 01 43 49 10 00

Station Porte de Bagnolet

6 Place de la Porte de Bagnolet

Tel : 01 40 31 60 79

Station Père Lachaise

65 Bd de Menilmontant

Tel : 01 48 05 92 12

Station Place Gambetta

Mairie du 20eme - Place Gambetta

Tel : 01 46 36 00 00

Station Pelleport Gambetta

2 Place Paul Signac

Tel : 01 40 31 70 99



LE CARNET D'ADRESSES

LES FOURRIÈRES

Préfourrière Louvre-Samaritaine

Place du Louvres
Parking Saint Germain-L'Auxerrois / Niveau - 4
75001 Paris Tél. : 01 42 60 19 14
Métro : Ligne 1, Louvres-Rivoli / Ligne 7, Pont Neuf
Bus n°76, arrêt : Louvres-Rivoli
du lundi au samedi de 8 h 00 à 20 h 30

Préfourrière Charléty

Parc Charléty-Thomire
rue Thomire / angle rue Francis de Miomandre
75013 Paris Tél. : 01 43 13 24 87
Tramway : Ligne T3, Stade Charléty
RER B : Cité Universitaire
tous les jours 24 heures sur 24

Préfourrière Foch

Parc Étoile Foch
2e sous sol vis à vis n° 8 avenue Foch
75016 Paris Tél. : 01 53 64 11 80
Métro : Ligne 1, 2, 6, Charles de Gaulle Étoile
RER : A, Charles de Gaulle Étoile
Bus : n° 30, arrêt Kléber
Ouverture du lundi au samedi de 8 h 00 à 20 h 30

Préfourrière Pouchet

8, boulevard du Bois-le-Prêtre
75017 Paris Tél. : 01 53 06 67 68
Métro : Ligne 13, Porte de Saint-Ouen ou Porte de Clichy
RER : C, Porte de Clichy
Bus : n° 66, arrêt Bois-le-Prêtre et PC3, arrêt Porte-Pouchet
tous les jours 24 heures sur 24

Préfourrière Pantin

15, rue de la Marseillaise
75019 Paris Tél. : 01 44 52 52 10
Métro : Métro : Ligne 5, Porte de Pantin ou Hoche
Bus : PC3, arrêt Marseillaise Porte de Pantin
Ouverture du lundi au samedi de 8 h 00 à 20 h 30

Fourrière Chevaleret

5, square Dunois
(au niveau du 97/99 boulevard Vincent Auriol)
75013 Paris Tél. : 01 44 06 99 30
Métro : Ligne 6, Chevaleret
Ouverture du lundi au jeudi de 8 h 30 à 17 h 00
et le vendredi de 8 h 30 à 16 h 30

Fourrière La Courneuve

92 Avenue Jean Mermoz
93120 La Courneuve Tél. : 01 48 38 31 63
RER : B, Le Bourget
Bus : 143 arrêt Verdun
Ouverture du lundi au jeudi de 8 h 30 à 17 h 00
et le vendredi de 8h30 à 16h30

Fourrière Bonneuil

Zone Industrielle de la Haie Griselle
11 rue des Champs / angle de la RN 19
94380 Bonneuil sur Marne Tél. : 01 45 13 61 40
RER : A, Boissy-Saint-Léger
Ouverture du lundi au jeudi de 8 h 30 à 17 h 00
et le vendredi de 8h30 à 16h30

LES PHARMACIES 24H/24 OU TARDIVES

Ardt	Nom de la pharmacie	Adresse	Téléphone	Horaire d'ouverture
1er	Pharmacie des Halles	10 boulevard de Sébastopol	01 42 72 03 23	Ouverte du lundi au samedi jusqu'à minuit et le dimanche jusqu'à 22h, 365 jours par an.
8e	Pharmacie Matignon	Rond-point des Champs Elysées 2 rue Jean Mermoz	01 43 59 86 55	Ouverte tous les jours de 8 h 30 à 2h du matin.
8e	Pharmacie du Drugstore des Champs-Élysées	133 Avenue des Champs-Élysées	01 47 20 39 25	Ouverte tous les jours de l'année jusqu'à 2h du matin.
8e	Pharmacie Les Champs Dhéry	84, av. des Champs-Élysées	01 45 62 02 41	24/24 et 7/7
9e	Pharmacie européenne	6, place de Clichy	01 48 74 65 18	24/24 et 7/7
9e	Pharmacie Internationale	5 place Pigalle	01 48 78 38 12	Ouverte du lundi au jeudi ainsi que le dimanche jusqu'à minuit et vendredi/samedi jusqu'à 1h du matin.
9e	Centre Opéra	6, boulevard des Capucines	01 42 65 88 29	Ouverte jusqu'à 0 h 30 dimanche et fêtes compris
11e	Pharmacie Bastille	6, bd Richard Lenoir	01 47 00 49 44	24/24 et 7/7
12e	Pharmacie de la Porte de Vincennes	86, bd Soult	01 43 43 13 68	Ouverte de 8h à 2h du matin, 7j/7 y compris dimanche et jours fériés
12e	Grande Pharmacie Daumesnil	6, place Félix Eboué	01 43 43 19 03	24/24 et 7/7
14e	Pharmacie des Arts	106 boulevard du Montparnasse	01 43 35 44 88	Ouverte tous les jours de l'année jusqu'à minuit.
14e	Pharmacie de l'Europe	178 avenue du Maine	01 45 40 51 91	Ouverte 7/7 jusqu'à 21h y compris jours fériés et dimanches
15e	Pharmacie Centrale	52, rue du Commerce	01 45 79 75 01	Ouverte 7j/7 jusqu'à Minuit
16e	Pharmacie Basire	143, rue de la Pompe et 118 bis, avenue Victor Hugo	01 47 27 88 49	Ouverte jusqu'à 21h, sauf dimanche et fêtes.
16e	Pharmacie Exelmans	77, boulevard Exelmans	01 46 51 23 92	Ouverte jusqu'à 22h sauf dimanche et fêtes.
16e	Pharmacie Mozart	14 avenue Mozart	01 45 27 38 17	Ouverte toute l'année du lundi au vendredi jusqu'à 21h et le samedi jusqu'à 20h.
17e	Pharmacie des Sports	2 place du général Koenig	01 45 74 31 10	Ouverte toute l'année du lundi au samedi jusqu'à minuit.
18e	Espace conseil	64 boulevard de Barbès	01 46 06 02 61	Ouverte tous les jours de l'année jusqu'à 2 du matin.
19e	Pharmacie Battail	6 rue de Belleville	01 46 36 67 42	Ouverte toute l'année du lundi au vendredi jusqu'à 21 h 30 et le samedi jusqu'à 21h.
(93)	Pharmacie de la Croix de Chavaux	26 rue de Paris à Montreuil	01 42 87 77 37	24/24 et 7/7

AUTOMOBILE CONCEPT-CAR

LE SKODA VISION 7S

Août 2022, Škoda présente sa nouvelle identité graphique dans le cadre de la stratégie Next Level – Škoda Stratégie 2030. L'accent est mis sur un design des véhicules repensé avec un nouveau logo. En outre, Škoda accélère et étend sa transformation électrique et commercialisera trois nouveaux modèles 100 % électriques d'ici 2026. Le concept-car Vision 7S donne un aperçu précis de l'un de ces modèles.

Le nouveau design sera progressivement déployé à partir de l'année prochaine. Il est défini par des lignes claires et réduites qui soulignent la simplicité et la qualité des prochains modèles Škoda. Parmi les éléments caractéristiques du nouveau design, nous pouvons citer la nouvelle face avant avec un regard dit « Tech-Deck » ainsi que par l'emploi de matériaux durables dans l'habitacle.

Le concept Vision 7S offre un espace généreux pouvant accueillir jusqu'à sept passagers ainsi que de nouvelles astuces « Simply Clever ».

L'intérieur est symétrique, donnant à tous les passagers la même sensation d'espace et le même niveau d'information. La ligne supérieure du combiné d'instruments se prolonge dans les panneaux de porte, renforce le design enveloppant et le sentiment de protection. En outre,



le combiné d'instruments large et horizontal qui s'étend jusqu'aux portes accentue l'aspect spacieux de l'intérieur.

Deux configurations intérieures : Conduite et Détente

Le Vision 7S offre aux passagers deux configurations intérieures différentes, avec un écran tactile central rotatif et des éléments coulissants permettant de créer l'ambiance adaptée à différentes situations. Pendant la conduite, toutes les commandes sont à portée de main du conducteur, et l'écran tactile central de 14,6 pouces est orienté verticalement pour une meilleure accessibilité et un accès aux informations plus intuitif. Lors de la recharge ou de l'arrêt, le mode « Détente » peut être sélectionné par simple pression sur un bouton de la console centrale. L'intérieur se transforme d'un seul mouvement synchrone. Le volant et le com-

biné d'instruments glissent en s'éloignant du conducteur pour créer un espace supplémentaire. Les sièges de la première rangée pivotent vers l'intérieur et s'inclinent pour plus de confort, permettant également aux passagers arrière de mieux voir l'écran central. Les sièges de la deuxième rangée s'inclinent également. Tous les passagers peuvent alors profiter d'une position assise plus confortable et d'une meilleure vue sur l'écran, qui pivote en position horizontale pour afficher de manière optimale le contenu du divertissement.

Pour le Vision 7S, les équipes du design Škoda ont revu l'interface digitale de la voiture de A à Z, en mettant l'accent sur l'harmonie entre les commandes physiques à retour haptique et les commandes tactiles de l'écran. Tout a été conçu dans le but de simplifier l'expérience de l'utilisateur. Les éléments sont intuitifs, permettant toujours au conducteur de trouver et d'utiliser facilement la fonction qu'il recherche.

En mode « Conduite », le conducteur bénéficie d'un système d'affichage tête haute à réalité augmentée, affichant les données de conduite les plus importantes, et d'un écran d'instruments numériques de 8,8 pouces pour des informations supplémentaires.

La structure du volant est à double méplat, ce qui permet de voir facilement l'écran d'instrumentation numérique de 8,8 pouces. Des molettes de défilement haptiques dédiées aux fonctions les plus importantes pendant la conduite sont mises en évidence par des accents orange flashy pour une utilisation rapide et intuitive. En mode « Détente », le conducteur peut contrôler des fonctions plus avancées grâce à un pavé tactile.

Le centre de la planche de bord est dominé par le grand écran rotatif de 14,6 pouces, le plus grand jamais installé dans une Škoda. En mode « Conduite », l'écran est orienté verticalement, ce qui permet un accès facilité aux informations.



La zone supérieure de l'écran est, par exemple, dédiée aux contenus visuels importants tels que la carte et le guidage de la navigation, tandis que la zone inférieure qui est facile à atteindre et à contrôler affiche les informations de divertissement. L'utilisateur peut ajuster la quantité d'informations en les faisant simplement glisser vers le haut ou vers le bas. En outre, le widget de menu peut être utilisé pour faire défiler diverses fonctions. En mode « Détente », notamment lorsque l'écran est orienté horizontalement, les applications installées par l'utilisateur peuvent être utilisées pour regarder des films ou pour jouer. Compte tenu de la plus grande distance avec l'écran lorsque les sièges sont inclinés, le système d'infodivertissement peut également être commandé par un smartphone.

Avec sa batterie de 89 kWh, le constructeur annonce une autonomie de 600 km et la technologie embarquée autoriserait une puissance de charge de 200 kW permettant de réduire les temps d'arrêt aux bornes de recharge.





ÉCOLES DE FORMATION TAXIS PARISIENS	ADRESSES	TÉL.	ADRESSES DE MESSAGERIES
ECOLE HOCINE YOUSFI	80/82 rue de la Roquette 75011 Paris	06 09 03 29 56	hocine.yousfi@gmail.com
A.B.C CONDUITE	3, rue du Pont 94220 Charenton-Le-Pont	01 49 77 52 21	cdhonneur@free.fr
ADE FORMATION	25, boulevard Carnot 93200 Saint-Denis	01 48 23 62 08	adetaxiecole@gmail.com
ALKRIS	88, rue Bobillot 75013 Paris	01 44 16 86 86	info@alkris.fr
F.N.T.I.	26/28 avenue de la République 93170 Bagnolet	01 48 59 50 50	brunofntiformation@hotmail.fr
CFPE – RH	12 bis, rue Colmet Lépinay 93100 Montreuil	01 48 18 70 57	cfpe-rh@orange.fr
ETPIF	129, rue Jules Guesde 92300 Levallois-Perret	01 47 31 70 07	cslamarie@wanadoo.fr
TAXI 93	46-48, avenue du Président Wilson 93210 La Plaine St-Denis	01 48 09 02 16	taxiecole@aste93.fr
BBV	92 rue Damrémont 75018 Paris	01 42 52 02 21	taxi.ecole.bbv@orange.fr
ECOLE GALLIENI	18 bd Gallieni 93600 Aulnay sous Bois	09 81 97 82 23	taxigallieni@gmail.com
M.P.F.	45, rue Pouchet 75017 Paris	01 46 58 52 39	m.p.f@orange.fr
TAXI ÉCOLE ROYAL	13, rue de la Baignade 94400 Vitry	01 46 58 52 39	garage.royal@wanadoo.fr
INSTITUT REGARD PERSAN	1, av. FOCH - CC Château Gaillard 94700 Maisons Alfort	01 41 79 32 62	institut@regardpersan.fr
F.P.T.P.	70 / 72 rue Jean Jaures 92170 Vanves	01 46 38 34 24	ftp@wanadoo.fr
CFCT 92 idf	22 rue des Venets 92000 Nanterre	06 42 52 06 95	taxiconventionne002@gmail.com
2PJ TAXI FORMATION	Paris 15e (93) Pantin, Noisy-le-grand, Rosny-sous-Bois	07 68 86 51 87	2pjformation@gmail.com
ÉCOLE NATIONALE DU TAXI	4 avenue Laurent Cély 92600 Asnières-sur-Seine	09 51 59 32 41	ecolenationaledutaxi@gmail.com

LOISIRS CINÉMA



BELLE ET SÉBASTIEN : NOUVELLE GÉNÉRATION

Date de sortie

19 octobre 2022

Réalisé par Pierre Coré

Avec Michèle Laroque, Alice David,
Robinson Mensah-Rouanet.

Genres : Aventure, Famille

Sébastien, 10 ans, passe ses vacances à contrecœur à la montagne chez sa grand-mère et sa tante. Il doit donner un coup de main à la bergerie, rien de bien excitant pour un garçon des villes comme lui... Mais c'est sans compter sur sa rencontre avec Belle, une chienne immense et maltraitée par son maître. Prêt à tout pour éviter les injustices et protéger sa nouvelle amie, Sébastien va vivre l'été le plus fou de sa vie.



BLACK ADAM

Date de sortie :

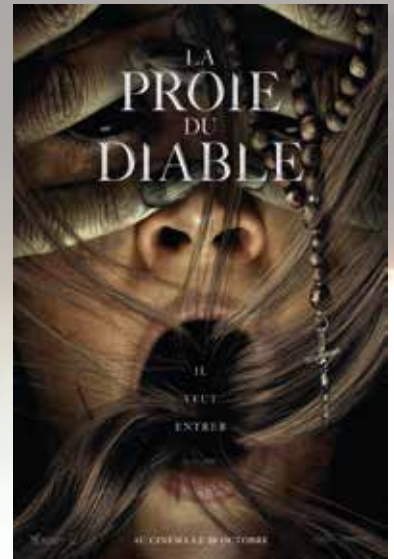
19 octobre 2022

Réalisé par Jaume Collet-Serra

Avec Dwayne Johnson, Sarah Shahi,
Viola Davis...

Genres : Action - Fantastique

Près de cinq millénaires après avoir reçu les super-pouvoirs des anciens dieux – et avoir été emprisonné dans la foulée –, Black Adam est libéré de sa tombe terrestre, prêt à exercer sa propre justice dans le monde moderne...



LA PROIE DU DIABLE

Date de sortie

26 octobre 2022

Réalisé par Daniel Stamm

Avec Virginia Madsen, Colin
Salmon, Jacqueline Byers...

Genres : Epouvante - Horreur

Selon les archives du Vatican, les cas de possession démoniaque ont considérablement augmenté ces dernières années. Pour y faire face, l'Église catholique a secrètement rouvert les écoles d'exorcisme. Sur ce champ de bataille spirituel, Sœur Ann, une jeune nonne, se distingue comme une combattante prometteuse. Bien qu'il soit interdit aux religieuses de pratiquer des exorcismes, un professeur détecte chez elle ce don particulier et accepte de l'initier. Mais son âme est en danger car les forces maléfiques qu'elle combat sont mystérieusement liées à son passé traumatique : le diable l'a choisie et il veut entrer...



Nouveau Toyota RAV4

MY23 2WD 218ch «Dynamic Business»

36 500 €ht*



ÉQUIPEMENTS INCLUS

Caméra de recul
GPS
Peinture métallisée
Pack Confort (sellerie simili cuir)...

Véhicules ♦ Licence ♦ Assurances ♦ Financements

Vous souhaitez recevoir une offre personnalisée, demander un essai ?

Renseignez-vous
auprès de votre Conseiller
Daniel SEJDINOV
au **06 32 95 44 72**

* Offre soumise à conditions, valable jusqu'au 31/10/2022 - Photos non contractuelles



ÉVÉNEMENTS

SALONS

"GRAND PUBLIC"

SALON DES VEHICULES DE LOISIRS

Transport et logistique

Paris Le Bourget

Du 24/09/2022 au 02/10/2022

SALON ZEN 2022, UN ÉTAT D'ESPRIT

Hygiène, beauté et coiffure

Espace Champerret

Du 29/09/2022 au 03/10/2022

MONDIAL DE L'AUTO PARIS 2022

Transport et logistique

Paris Expo Porte de Versailles

Du 17/10/2022 au 23/10/2022

30ÈME ÉDITION DU SALON INTERNATIONAL D'ART CONTEMPORAIN ART SHOPPING

Arts, culture, spectacle et musique

Les Salles du Carrousel

Du 21/10/2022 au 23/10/2022

SALON INTERNATIONAL DU PATRIMOINE CULTUREL

Arts, culture, spectacle et musique

Les Salles du Carrousel

Du 27/10/2022 au 30/10/2022

KIDEXPO PARIS

Tourisme, sports et loisirs

Paris Expo Porte de Versailles

Du 27/10/2022 au 30/10/2022

"PROFESSIONNEL"

LE MONDIAL DU BÂTIMENT

Batiment et travaux publics

Paris Expo Porte de Versailles

Du 03/10/2022 au 06/10/2022

METEOROLOGICAL TECHNOLOGY WORLD EXPO

Informatique, télécom et multimédia

Paris Expo Porte de Versailles

Du 11/10/2022 au 13/10/2022

MOBILITY FOR BUSINESS

Informatique, télécom et multimédia

Paris Expo Porte de Versailles

Du 11/10/2022 au 12/10/2022

JOURNEES NATIONALES DE MEDECINE GENERALE

Santé, médecine et biotechnologies

Palais des Congrès de Paris

Du 12/10/2022 au 14/10/2022

COSMETIC 360

Hygiène, beauté et coiffure

Les Salles du Carrousel

Du 12/10/2022 au 13/10/2022

REEDUCA 2022

Santé, médecine et biotechnologies

Paris Expo Porte de Versailles

Du 13/10/2022 au 15/10/2022

SIAL PARIS 2022

Alimentation, restauration et hôtellerie

Paris Nord Villepinte

Du 15/10/2022 au 19/10/2022

EURONAVAL

Défense, militaire, aéronaval & aviation

Paris Le Bourget

Du 18/10/2022 au 21/10/2022

EQUIP AUTO

Transport et logistique

Paris Expo Porte de Versailles

Du 18/10/2022 au 22/10/2022

LOSANGEXPO

Commerce et distribution

Paris Expo Porte de Versailles

Du 22/10/2022 au 23/10/2022



ACCIDENTS DE LA VIE



**PROFITEZ
PLEINEMENT
DE VOTRE
QUOTIDIEN !**

**Désormais, la MFA
protège aussi votre famille**

L'assurance Accidents de la vie, c'est :

Une couverture globale

Vous bénéficiez d'une protection complète pour **vous et votre famille**.

Des garanties adaptées

Que vous soyez seul, en couple ou en famille, nous vous proposons des garanties **qui correspondent à vos besoins**.

Le choix de votre niveau de garanties

Vous déterminez le montant **du capital fixe** qui vous est versé ainsi que le montant **du forfait journalier en cas d'hospitalisation**.

mfa.fr

MFA Mutuelle
Fraternelle
d'Assurances

JEUX...

SUDOKU

	2			5	1		9	
	6	7	4	2	9		1	
				7				6
	1			9		6		
	3	9				1	8	
		6		3			5	
5				4				
	8		7	1	5	9	3	
	9		2	8			4	

					2		4	
1	6	2		7				
	5			6			3	7
					1	3		8
		1	7		3	5		
2		3	5					
3	8			1			5	
				3		8	7	1
	1		9					

3	1			8		6		
				2				7
					6	4		3
8	7			4	2			
		2				1		
			7	9			5	8
7		6	2					
2				7				
		8		5			4	2

		6	8					
5			4					6
	8			5		4		
3		4						1
		5	2		1	7		
6						8		3
		8		7			5	
2					3			7
					2	1		



Besoin d'une
réparation
rapide ?

**LA MFA EST
TOUJOURS LÀ
POUR SIMPLIFIER
VOS DÉMARCHES!**

📍 Saint Gratien

📍 Clichy

📍 Maisons-Alfort

Avec l'expertise immédiate, vous rencontrez un expert sans rendez-vous, dans nos agences :

MFA Clichy (92) : du lundi au vendredi.

MFA Saint-Gratien (95) : du lundi au vendredi.

MFA Maisons-Alfort (94) : du lundi au jeudi.

**RENSEIGNEZ-VOUS AUPRÈS
DE VOTRE CONSEILLER !**

mfa.fr

01 49 68 68 68

MFA Mutuelle
Fraternelle
d'Assurances



**J'EN AI
MARRE
DE LA
LOCATION !**

ALORS DEVEZ PROPRIÉTAIRE DE VOTRE LICENCE

AVEC 36 000 € D'APPORT

**VOUS POUVEZ AUSSI VENIR SI VOUS DISPOSEZ D'UN VÉHICULE AGRÉÉ TAXI OU
COMMANDER VOUS MÊME LE VÉHICULE DE VOTRE CHOIX, NEUF OU D'OCCASION.**

Venez comme vous êtes !

**LA LICENCE - LE VÉHICULE
LA TVA DU VÉHICULE - L'ÉQUIPEMENT TAXI**

TEL. : 01 40 53 82 83

6bis rue Fournier - 92110 CLICHY