

TAXI NEWS

N°145 - NOVEMBRE 2023

L'ESSAI
AUTOMOBILE

LE NISSAN X-TRAIL E-POWER

L'ACTUALITÉ

UBER CONDAMNÉ À VERSER
PRÈS DE 850 000 EUROS À DES TAXIS

LE DOSSIER

TROUVEZ L'ÉQUILIBRE ENTRE LA VIE
PROFESSIONNELLE ET PERSONNELLE

LA REVUE
DE PRESSE

BIENTÔT UNE DS
AVEC 700 KM D'AUTONOMIE



TAXI NEWS

Numéro 145 - Novembre 2023

Édité par la SAS TAXI CONSULTING

6bis rue Fournier

92 110 CLICHY.

Tél. : 01 40 53 82 83

Email : sejdinov@orange.fr

Directeur de l'édition et de la publicité :

Alexandre SEJDINOV

Rédacteur en chef :

Daniel SEJDINOV

Maquette et mise en page :

Vincent Jacques Lacante

Imprimé en France

Dépôt légal : à parution

TAXI NEWS est une marque déposée pour la France par Alexandre SEJDINOV depuis juin 2010.

Ce magazine est protégé par le code de la propriété intellectuelle. Reproduction interdite des textes et des documents. Le magazine décline toute responsabilité quant aux erreurs. Les annonceurs doivent impérativement réclamer un bon à tirer de leur publicité avant parution.

Professionnels si vous souhaitez paraître dans le prochain numéro de TAXI NEWS contactez :

Alexandre Sejdinov au 06 20 73 19 78
ou par mail sejdinov@orange.fr

SOMMAIRE

SERVICES COMPRIS

30 Les stations de taxi

34 Les fourrières

35 Les pharmacies 24h/24 ou tardives

41 Les écoles de taxi

LOISIRS ET JEUX

40 Jeux et solutions

42 Les sorties ciné

BAROMÈTRE DE LA LICENCE

PÉRIODE	VALEURS DES CESSIONS
NOVEMBRE 2022	170 000 €
DÉCEMBRE 2022	170 000 €
JANVIER 2023	175 000 €
FÉVRIER 2023	175 000 €
MARS 2023	175 000 €
AVRIL 2023	180 000 €
MAI 2023	180 000 €
JUIN 2023	180 000 €
JUILLET 2023	180 000 €
AOÛT 2023	180 000 €
SEPTEMBRE 2023	180 000 €
OCTOBRE 2023	178 000 €

Ces valeurs communiquées par Taxi Consulting sont la moyenne des cessions constatées chaque mois pour les taxis parisiens.



6

L'ESSAI DU MOIS

*Le Nissan
X-Trail e-Power*



14

L'ACTUALITÉ

*Uber condamné à verser
près de 850 000 €
à des taxis*



20

LE DOSSIER

*Trouvez l'équilibre entre
la vie professionnelle et
personnelle*



26

**LA REVUE
DE PRESSE**

*Bientôt une DS
avec 700 km
d'autonomie !*



28

TOURISME

*Le château
de Fontainebleau*



36

CONCEPT CAR

*Le Nissan
Concept 20-23*

L'ÉDITO

Chers lectrices et lecteurs,



Le mois dernier, je vous annonçais une bonne nouvelle, l'abrogation des nouvelles licences créées par la Maire de la ville Le Perreux.

Ce mois-ci, la Cour d'appel a condamné Uber à payer 850 000 euros, c'est la bonne nouvelle du mois d'octobre. En effet, Uber a été condamnée le 4 octobre par la Cour d'Appel de Paris à indemniser 149 chauffeurs de taxi en raison de la concurrence déloyale liée à l'activité de son ancien service UberPop, fermé en 2015. (La suite est à lire en page 14.)

Mais ce n'est pas fini, Un nouveau procès le vendredi 13 octobre au Tribunal de commerce de Paris a commencé, 2480 chauffeurs de taxi sont en procès contre Uber, qu'ils accusent de concurrence déloyale et auquel ils réclament quelque 455 millions d'euros de dommages et intérêts au total, verdict le 18 décembre. « En refusant d'appliquer le droit du travail et le droit fiscal français, Uber est donc en position de concurrence déloyale », estiment les représentants des chauffeurs de taxi. A l'audience vendredi, « nous entendons démontrer qu'Uber a mis en place un système où l'illicéité a été érigée en principe de fonctionnement, un système où la violation de la loi est utilisée comme un moyen de piétiner le marché, au détriment de la concurrence », affirme l'un des avocats des taxis, Cédric Dubucq.

Outre le préjudice économique, chiffré à plus de 9 300 euros en moyenne par chauffeur et par année d'exercice, les taxis demandent des dommages et intérêts au titre du préjudice moral. L'argumentaire des plaignants se fonde en grande

partie sur l'arrêt de la Cour de cassation du 4 mars 2020, qui avait jugé qu'un chauffeur d'Uber aurait dû bénéficier du statut de salarié, avec tous les avantages afférents (couverture sociale et maladie, paiement des heures supplémentaires et des congés, etc.), et ne pouvait pas être considéré comme un indépendant, comme c'est pourtant le cas de la plupart des 30 000 conducteurs de VTC. Les taxis considèrent qu'en faisant travailler ses chauffeurs comme des indépendants, Uber fausse la concurrence, puisqu'il s'épargne une bonne partie des dépenses et des cotisations sociales que l'employeur d'un salarié doit payer. Dans le cadre d'un contrat avec Uber, ce n'est pas le chauffeur, censé être indépendant, qui détermine les conditions d'exécution du contrat, même pas le trajet, déplore Cédric Dubucq, l'un des trois avocats des taxis, qui en fait son principal argument juridique. « Uber peut même modifier le contrat, en changeant le taux de la commission », ajoute l'avocat, qui conclut en estimant que « jamais une entreprise de cette taille n'a fait un tel bras d'honneur aux lois ». Attendons le verdict prévu le 18 décembre, ce sera peut-être le cadeau de fin d'année.

En attendant vous êtes nombreux à nous questionner sur l'augmentation des taux des crédits tant immobiliers que professionnels qui en peu de temps sont passés de 2 à 4,5 % voir plus de 6 % pour certaines banques. Mais ces taux pourraient baisser au milieu de l'année prochaine, 1 % de croissance en 2024 (après 1,4 % cette année) et 2,6 % d'inflation, soit la moitié de cette année, le pari est tenable, mais osé. Il est soumis au risque d'une nouvelle flambée des prix du pétrole et du gaz, sur un marché tendu. Si ces prévisions se réalisent, les taux devraient baisser et se positionner entre 2 et 3 %. Ce qui permettra de renégocier les taux actuels.

Au nom de toute l'équipe de Taxi News, je vous souhaite un très bon mois de novembre et espère vous retrouver début décembre.

◆ Alexandre Sejdinov



**J'EN AI
MARRE
DE LA
LOCATION !**

ALORS DEVEZ PROPRIÉTAIRE DE VOTRE LICENCE

AVEC 45 000 € D'APPORT

**VOUS POUVEZ AUSSI VENIR SI VOUS DISPOSEZ D'UN VÉHICULE AGRÉÉ TAXI OU
COMMANDER VOUS MÊME LE VÉHICULE DE VOTRE CHOIX, NEUF OU D'OCCASION.**

Venez comme vous êtes !

**LA LICENCE - LE VÉHICULE
LA TVA DU VÉHICULE - L'ÉQUIPEMENT TAXI**

TEL. : 01 40 53 82 83

6bis rue Fournier - 92110 CLICHY

L'ESSAI DU MOIS

LE NISSAN X-TRAIL E-POWER



Le Nissan X-Trail e-POWER : Une révolution technologique pour les chauffeurs de taxi parisiens

Le monde de l'automobile évolue rapidement, avec une tendance croissante vers l'électrification et la technologie avancée. Nissan, avec sa quatrième génération du X-Trail, définit de nouveaux standards dans la catégorie des crossovers. Conçu pour offrir un mélange d'innovation, de performance et de polyvalence, le Nissan X-Trail promet d'être une option passionnante pour les chauffeurs de taxi parisiens.

Un design moderne et musclé

L'ADN du X-Trail, caractérisé par son design musclé, sa polyvalence et sa transmission intégrale optimisée, reste intact dans cette nouvelle itération. Le X-Trail de quatrième génération présente un extérieur qui évoque à la fois la robustesse et l'élégance. La calandre « V-motion » et le toit flottant sont des éléments de design qui confèrent au véhicule une apparence dynamique.

Les projecteurs spectaculaires, intégrés avec élégance dans le bouclier avant, ajoutent une touche d'agressivité bienvenue.

Mais ce design ne se limite pas à l'esthétique ; il sert également la performance aérodynamique du véhicule. Le X-Trail intègre des déflecteurs « 3D », un obturateur de calandre actif, une forme spécifique du montant A, un soubassement caréné, et même un « rideau d'air » qui dirige avec précision le flux d'air. Toutes ces caractéristiques contribuent à améliorer l'efficacité énergétique, tout en maintenant un aspect visuel saisissant.

e-POWER : Une conduite électrique sans contrainte

L'une des avancées les plus marquantes du nouveau X-Trail est la motorisation e-POWER. Ce système novateur offre la sensation d'une conduite 100 % électrique sans la nécessité de recharger la batterie. La motorisation e-POWER se compose d'une batterie à haut rendement, d'un moteur essence turbo à taux de compres-

sion variable, d'un générateur, d'un onduleur, et d'un moteur électrique de 204 ch situé à l'avant.

Ce qui rend ce système unique, c'est que le moteur essence est utilisé exclusivement pour produire de l'électricité, tandis que les roues sont entraînées par le moteur électrique. Cela garantit une efficacité supérieure, en particulier en milieu urbain, où il n'y a pas de retard à l'accélération. Les 330 Nm de couple génèrent une accélération dynamique, ce qui facilite la conduite en ville et assure une réponse instantanée.

Transmission intégrale e-4ORCE : Une innovation impressionnante

Le X-Trail est également équipé de la transmission intégrale e-4ORCE, un système de transmission avancé conçu pour les motorisations électrifiées de Nissan. Ce système offre une motricité exceptionnelle dans toutes les condi-



tions grâce à une technologie de contrôle intégral de pointe. Avec une puissance totale de 213 ch grâce à un moteur électrique arrière additionnel, le X-Trail offre une accélération de 0 à 100 km/h en seulement 7 secondes.

Ce qui rend la transmission e-4ORCE encore plus impressionnante, c'est sa capacité à redistribuer le couple aux roues arrière 10 000 fois plus rapi-

dement qu'un système mécanique classique. En gérant de manière précise la puissance et le freinage appliqués à chaque roue, ce système permet au conducteur de conserver sa trajectoire sur presque toutes les surfaces, offrant un mélange parfait de puissance et de douceur.

e-Pedal Step : Conduite intuitive en ville

Avec 70 % du temps de conduite passé dans les zones urbaines et péri-urbaines, Nissan a développé l'e-Pedal Step pour rendre la conduite en ville plus fluide. Ce dispositif permet d'accélérer et de freiner en utilisant uniquement l'accélérateur, éliminant ainsi le besoin de passer fréquemment du pied de l'accélérateur au frein.

Le conducteur peut activer l'e-Pedal Step via un interrupteur situé sur la console centrale. L'accélérateur fonctionne comme d'habitude, mais lorsqu'il est relâché, l'e-Pedal Step freine le

X-Trail à 0,2 g, suffisamment pour allumer les feux-stop et réduire la vitesse sans s'arrêter complètement. Cela facilite les manœuvres de stationnement à basse vitesse et rend la conduite urbaine plus intuitive et moins fatigante.

Un habitacle d'exception

À l'intérieur du X-Trail, Nissan a créé un habitacle qui établit une nouvelle norme en termes d'ambiance, de design et de convivialité. Les technologies sophistiquées de Nissan Intelligent Mobility sont à portée de

main, tandis que de nouveaux matériaux haut de gamme et des fonctionnalités intelligentes rehaussent le confort.

Une attention particulière a été accordée à l'ergonomie des commandes, assurant une expérience de conduite gratifiante. L'accès aux sièges de la deuxième rangée est également facilité par une ouverture à près de 90 degrés des portes arrière.

La deuxième rangée de sièges est modulable, offrant une flexibilité de 60/40. De plus, les passagers peuvent bénéficier d'un accès facile à la troisième rangée en configuration 7 places. Les sièges de la troisième rangée sont conçus pour accueillir des passagers jusqu'à 1,60 mètre de hauteur, offrant un confort inégalé dans cette catégorie.



Le volume du coffre est également impressionnant, avec 575 litres en version 5 places. En configuration 7 places, la capacité est de 485 litres. Le hayon mains libres électrique facilite l'accès au coffre, et la conception du coffre a été améliorée pour le chargement des bagages et le rangement des petits objets.

Technologie de pointe : Connectivité et assistance à la conduite

Le X-Trail est équipé d'un système d'infodivertissement sophistiqué, avec un écran central

NissanConnect de 12,3 pouces. Il est compatible avec Apple CarPlay® sans fil et Android Auto™, et offre une intégration transparente des smartphones. De plus, le combiné d'instrumentation est un écran haute définition de 12,3 pouces qui peut afficher des informations sur le véhicule, la navigation, le trafic, le divertissement, et plus encore.

Le X-Trail est également doté d'un système d'affichage tête haute (HUD) de 10,8 pouces, offrant la plus grande taille d'image du segment. Les informations essentielles liées à la conduite et à la navigation sont projetées sur le pare-brise dans le champ de vision du conducteur.

L'assistance à la conduite ProPILOT ASSIST a également été améliorée. Le système peut désormais adapter la vitesse en fonction des panneaux de signalisation et des conditions de la route, ce qui réduit la fatigue et le stress du conducteur.

Une sécurité avancée

La sécurité est une priorité pour Nissan, et le X-Trail est équipé de caractéristiques avancées pour protéger les passagers et les autres usagers de la route. L'Intelligent Forward Emergency Braking est doté d'une fonction prédictive qui peut réduire le risque de collision en cas de freinage soudain de la voiture qui précède.

Une technologie d'éclairage sophistiquée ajuste la forme du faisceau lumineux en fonction de la circulation, améliorant la sécurité de nuit. De plus, un nouvel airbag central se déploie entre les sièges avant en cas de choc latéral pour empêcher les occupants de se heurter.

Ambition 2030 : Vers une mobilité durable

Le X-Trail électrifié est une étape clé dans la vision à long terme de Nissan pour une mobilité électrifiée et durable. En lançant cette nouvelle génération du X-Trail, Nissan montre son engagement envers l'avenir de la mobilité, tout



**POUR ACHETER
ou VENDRE
VOTRE LICENCE DE TAXI**

FRAIS DE DOSSIERS GRATUITS POUR LES VENDEURS !

CONTACTEZ NATHALIE CLAY
PLUS DE 20 ANS À VOTRE SERVICE

01 46 22 74 14

6bis rue Fournier - 92110 CLICHY
www.taxiconsulting.fr



en offrant aux chauffeurs de taxi parisiens une solution polyvalente, technologique et respectueuse de l'environnement.

En conclusion, le Nissan X-Trail de quatrième génération est une prouesse technologique qui promet de satisfaire les besoins des chauffeurs de taxi parisiens. Avec son design moderne, sa motorisation e-POWER, sa transmission intégrale e-4ORCE, et une pléthore de caractéristiques de sécurité et de technologie, le X-Trail est prêt à redéfinir les attentes dans le monde des crossovers. Les chauffeurs de taxi parisiens qui optent pour ce modèle peuvent s'attendre à une expérience de conduite inégalée, tout en contribuant à un avenir plus propre et plus durable.





NOUS ACCUEILLONS
UN NOUVEAU COLLABORATEUR
CHEZ TAXI CONSULTING !
VINCENT,
VENDEUR DE VÉHICULES DEPUIS PLUS DE 30 ANS

NOMBREUX VÉHICULES SUR STOCK

06 64 52 54 01

6bis rue Fournier - 92110 CLICHY
www.taxiconsulting.fr





Nissan X-Trail e-Power e-4ORCE 4x4 7 places

Cylindrée	- cc	Autonomie WLTP	- km
Puissance	213 ch / 157 Nm	Volume du coffre	575 - 485 l
Couple maxi	AV 330 + AR 195	Vitesse maximum	180 km/h
Poids à vide	- kg	Conso. cycle combiné WLTP (l/100km)	6,4 - 6,7 l
Dim. L x l x h (en m)	4,54 x 2,73 x 1,64	0 à 100 km/h	7,2 s
Capacité batterie	73 kWh	Emissions CO2	146 - 152 g /km



DISPONIBLE FIN 2023

Nissan X Trail

204 ch e-Power Tekna

à partir de 37 730 €^{ht*}



OPTIONS INCLUSES

Peinture métal

ÉQUIPEMENTS INCLUS

Sellerie cuir (Tep noir)

Jantes alliages 18"

Affichage tête haute

Navigation

Écran 12,3"

Feux de route intelligents...

Véhicules ♦ Licence ♦ Assurances ♦ Financements

Vous souhaitez recevoir une offre personnalisée, demander un essai ?

Renseignez-vous
auprès de votre Conseiller

Vincent GILAMA

au **06 64 52 54 01**



* Offre soumise à conditions, valable jusqu'au 30/11/2023 - Photos non contractuelles

L'ACTUALITÉ

UBER CONDAMNÉ À VERSER PRÈS DE 850 000 € À DES TAXIS POUR CONCURRENCE DÉLOYALE

Maître Jonathan Bellaïche, avocat associé chez Goldwin Société d'Avocats à Paris, nous a fait l'honneur de partager avec nous, le compte-rendu du jugement prononcé, le 4 octobre, par la Cour d'Appel de Paris qui condamne Uber France à indemniser 149 chauffeurs de taxi à près de 850 000 euros au total, pour des actes de « concurrence déloyale » liés à l'activité de son ancienne offre Uberpop.

L'offre UberPop, que l'entreprise américaine avait développée en France entre février 2014 et juillet 2015, permettait de mettre en relation des clients avec des particuliers au volant de leur véhicule personnel. Ces derniers pouvaient ainsi exercer « une activité rémunérée d'appoint » sans avoir à « respecter la réglementation alors en vigueur du transport particulier de personnes à titre onéreux », a rappelé la cour d'appel dans un communiqué de presse.

Maître Jonathan Bellaïche : *Par jugement rendu ce jour [le 5 octobre], la Cour d'Appel de Paris a prononcé la plus importante condamnation en concurrence déloyale à l'encontre de plateforme UBER au profit des chauffeurs de taxi. Pour la première fois, leur préjudice économique a été réparé.*

Par un jugement en date du 19 novembre 2021, le tribunal de commerce avait condamné la Société UBER à payer un montant dérisoire de 500 € aux taxis uniquement en réparation de leur préjudice d'image et moral. Un appel avait été interjeté pour obtenir une réparation intégrale

de leur préjudice, le montant versé ne réparant par leur préjudice.

Cette condamnation a été un périple de plus de six ans où tout a été tenté par UBER pour que les taxis n'aillent pas au bout de leur combat. L'affaire a démarré le 27 juin 2017, 155 personnes physiques, exerçant la profession de chauffeur de taxi, avaient assigné UBER France, en réparation du préjudice du fait des actes de concurrence déloyale. Du fait de la longueur de la procédure, plusieurs taxis ont abandonné en cours de procédure.

UBER a été jusqu'à soulever l'irrecevabilité de notre appel demandant à ce que les 149 taxis payent un timbre fiscal de 225 €. Ils ont dû verser 33 300 € de timbres à la Cour d'Appel de Paris à titre conservatoire (PJ). Dans son arrêt, la Cour a confirmé que l'on devait payer qu'un seul timbre et non pas 149 comme tentait de leur faire croire UBER. J'ai dû avancer le paiement des timbres fiscaux à ceux qui n'avaient pas d'argent pour payer.

Ce jour, justice a été rendue, la Cour d'Appel de Paris a condamné la plateforme à indemniser 149 chauffeurs de taxi victimes de concurrence déloyale à la réparation de l'intégralité de leurs préjudices

La Cour d'appel a jugé que : « d'une part la dynamisation de la concurrence dans un secteur d'activité ne peut reposer sur des pratiques illicites et que d'autre part ces pratiques de concurrence déloyale visant à développer en France le service UberPop en s'affranchissant de la réglementation ont eu pour conséquence de perturber le marché en plaçant le groupe Uber et les utilisateurs de ses services, conducteurs occasionnels ou chauffeurs professionnels, dans une situation anormalement favorable



EXPERTISE ET RÉPARATION EN CAS DE SINISTRE



Présente dans 19 villes du territoire métropolitain, la MFA a le plaisir de vous accueillir dans ses espaces d'accueil, des agences conçues pour une relation plus humaine, basée sur la solidarité, la proximité et la confiance. Elles sont chargées de traiter l'ensemble des demandes quels que soient les moyens de communication que vous utilisez.

L'expertise immédiate en région parisienne

Si votre véhicule est roulant, vous avez la possibilité de présenter votre voiture à un expert présent dans les sites d'expertise de la MFA, **en région parisienne** : au 6 bis rue Fournier 92110 Clichy ; au 82-84, Av. du Général de Gaulle 94700 Maisons-Alfort et au 31-37 bd du Maréchal Foch 95210 Saint-Gratien.

- Votre véhicule n'est pas immobilisé du fait du passage de l'expert
- Vous êtes indemnisé plus rapidement
- Vous êtes en relation directe avec l'expert
- Sur place, on vous délivre au plus vite la prise en charge des réparations (selon vos droits à indemnisation) valable dans les garages partenaires de la MFA

La réparation :

Retrouvez également nos **garages partenaires**.

Dès à présent, vous avez accès à 2200 réparateurs partenaires présents dans toute la France. Il y en a donc forcément un près de chez vous.

2200 garages partenaires sont à votre disposition partout en France.

Pourquoi faire réparer votre véhicule dans un garage partenaire ?

- Pas d'avance de fonds
- Des services complémentaires (véhicule de remplacement pour vos déplacements privés, nettoyage du véhicule à la fin des réparations, garantie des travaux effectués...)
- La certitude en cas de bris de glace, d'avoir accès, tout près de chez vous, aux meilleurs spécialistes de la réparation et du remplacement : Mondial Pare-Brise, A + Glass, Glass Auto Service, Carglass.

N'omettez pas de faire votre déclaration de sinistre(s) dans un délai de 5 JOURS.

Pour plus d'informations sur les espaces d'accueil de la MFA, leurs adresses, leurs horaires et sur ses garages partenaires en France, **rendez-vous sur notre site mfa.fr ou flashez ce QR Code à l'aide de la caméra arrière de votre smartphone.**





par rapport à leurs concurrents chauffeurs de taxi respectant la réglementation du transport de particuliers à titre onéreux ».

« Ainsi les pratiques illicites ont incontestablement créé un trouble commercial pour les chauffeurs de taxi, non utilement remis en cause par la société Uber France, et dont il appartient à la Cour d'évaluer les effets préjudiciables ».

Le montant total des condamnations est de 848 837,32 € réparti de la manière suivante :

- 1 500 € pour 149 taxis au titre de leur préjudice moral soit un total de 223 500 €
- 225 € pour 149 taxis au titre de leur timbre fiscal soit 33 525 €
- 300 € pour 149 taxis au titre de l'article 700 du code de procédure civile soit un total de 44 700 €
- Une réparation individualisée du préjudice économique pour les taxis indépendants justifiant de leur préjudice.

La Cour d'Appel a procédé à une indemnisa-

tion en prenant en compte l'avantage indu que s'est octroyé l'auteur des actes de concurrence déloyale au détriment des concurrents, modulé à proportion des volumes d'affaires respectifs des parties affectées par ces actes.

Soit un total de 547 112,32 € au titre du préjudice économique, avec un montant pouvant aller jusqu'à 16 600 € par taxi.

Après six ans de procédures où UBER a soulevé tous les vices de procédures possibles et imaginables – les taxis ont enfin été intégralement indemnisés au titre de l'intégralité de leurs préjudices.

Cette affaire est la démonstration qu'il faut aller au bout de ses combats judiciaires lorsque l'on subit un préjudice.

Aucune plateforme n'est au-dessus de la loi, et de la justice.

Je suis bien évidemment heureux, et soulagé de cette décision même si j'ai du regret pour tous les taxis qui n'ont pas eu la force d'aller au bout.

Jonathan BELLAICHE - Avocat associé



TOYOTA CAMRY HYBRIDE

ÉLÉGANCE RIME AVEC PERFORMANCE.

GARANTIE JUSQU'À 3 ANS OU 300 000 KMS*



Modèle Camry Hybride : consommations (L/100 km) et émission de CO2 (g/km) en conditions mixtes selon norme NEDC corrélé : de 4,3 à 4,4 et de 98 à 101. Consommations (L/100 km) et émission de CO2 (g/km) en conditions mixtes selon norme WLTP : de 5,3 à 5,6 et de 120 à 126. *Voir conditions en concession.

SERVICE ATELIER DUOTECH

L'entretien rapide de votre Toyota par nos techniciens

SERVICE CARROSSERIE

Remise dans un état fiable selon les standards Qualité TOYOTA.

TOYOTA
DUOTECH
SERVICE

**VENEZ PRÉCOMMANDER LE TAXI DE VOTRE CHOIX
AFIN D'ÊTRE OPÉRATIONNEL AU PLUS VITE
SAISISSEZ L'OPPORTUNITÉ. ANTICIPEZ !**

VAUBAN
MOTORS

TOYOTA VAUBAN ARGENTEUIL
117 BOULEVARD JEAN ALLEMANE - 95100 ARGENTEUIL
01.30.25.94.00 - toyota-argenteuil@vaubanmotors.fr

TOYOTA VAUBAN SARTROUVILLE
121 AVENUE MAURICE BERTEAUX - 78500 SARTROUVILLE
01.61.04.39.90 - toyota-sartrouville@vaubanmotors.fr

OBJET DE LA DÉCISION

Par un arrêt en date du 04 octobre 2023, la Cour d'appel de Paris a renouvelé la jurisprudence dite « Cristal de Paris », en acceptant d'indemniser des victimes d'actes de concurrence déloyale au regard de l'avantage indu perçu par leurs concurrents.

Plus précisément, pas moins de 149 chauffeurs de taxi estimaient avoir été victimes des pratiques de concurrence déloyale mises en place par la société UBER FRANCE dans le cadre du déploiement du service « UberPop » en 2014 et 2015, qui permettait à de simples particuliers – ni chauffeurs de taxi, ni VTC – de proposer via une application des courses onéreuses à des particuliers, au moyen de leur véhicule personnel.

Tandis que la société UBER FRANCE revendiquait l'absence de baisse de chiffre d'affaires des appelants et, en conséquence, estimait qu'ils n'apportaient pas la preuve de leur préjudice économique, la Cour d'appel de Paris a relevé que :

- Il s'infère nécessairement des actes déloyaux l'existence d'un préjudice résultant des procédés fautifs utilisés, notamment des pratiques illicites, qui sont des faits générateurs d'un trouble commercial ;
- Il n'est pas contesté que les chauffeurs UBER-POP avaient des charges d'exploitation à hauteur de maximum 16,5% de leur chiffre d'affaires – limitées au carburant et à l'entretien du véhicule – tandis que les chauffeurs de taxi assumaient des charges à hauteur d'environ 70% de leur chiffre d'affaires ; et
- Les effets préjudiciables pour les chauffeurs de taxis se sont traduits par « une rupture d'égalité entre concurrents sur le marché du transport de particuliers à titre onéreux », permettant à la société UBER FRANCE de construire son

modèle de développement économique à partir d'un « avantage concurrentiel illicite ».

Dans ces circonstances, il convenait alors de s'en référer à la jurisprudence « Cristal de Paris », du 12 février 2020 (n°17-31.614), et de calculer l'économie de charges dont les chauffeurs UBER-POP avaient bénéficié sur la période en cause, avant de la répercuter à proportion du chiffre d'affaires de chacun des chauffeurs de taxi.

Outre les apports fondamentaux et novateurs de l'arrêt quant à la méthode de calcul de ce type de préjudice économique, l'arrêt procède également à d'intéressants rappels sur des points précis de procédure, ainsi :

- Concernant le prétendu non-paiement des timbres fiscaux par les appelants, invoqué par UBER FRANCE, la Cour d'appel de Paris rappelle que seul le juge peut soulever une telle irrecevabilité et que, dès lors que les parties ont enregistré une seule déclaration d'appel et présenté une défense commune, elles devaient s'acquitter d'un seul timbre fiscal ;
- Concernant l'intérêt à agir, elle rappelle également que l'intérêt à agir d'une victime ne dépend pas de la preuve de son préjudice – laquelle conditionne uniquement ses chances de succès – tout comme l'intérêt à défendre de l'auteur d'une pratique illégale ne dépend pas de l'imputabilité de la pratique – laquelle impacte uniquement le « bien-fondé » de l'action ; et
- Concernant l'ajout d'un nouveau chef de préjudice économique en cours de la procédure d'appel, elle rappelle qu'une telle demande est parfaitement recevable en ce qu'elle tend à proposer une méthode de calcul de préjudice économique « alternative », en réponse aux critiques formulées par l'intimée dans ses écritures.

**LE SEUL RESTO
QUI RISQUE DE FERMER
MALGRÉ 30 MILLIONS
DE REPAS EN PLUS.**

170 MILLIONS DE REPAS
DISTRIBUÉS EN UN AN,
C'EST LA HAUSSE LA PLUS FORTE
DE NOTRE HISTOIRE.
ON COMPTE SUR VOUS.



FAITES VOS DONS
EN FLASHANT CE CODE
OU SUR RESTOSDUCOEUR.ORG



LE DOSSIER

TROUVEZ L'ÉQUILIBRE ENTRE VOTRE VIE PROFESSIONNELLE ET PERSONNELLE

Paris, la Ville lumière, offre une scène animée pour les chauffeurs de taxi. Entre les rues pavées chargées d'histoire, les monuments emblématiques et une clientèle cosmopolite, la profession de chauffeur de taxi à Paris est à la fois gratifiante et très exigeante. Cependant, votre réussite dans cette profession repose souvent sur la capacité à gérer efficacement les heures de travail tout en maintenant un équilibre sain entre la vie professionnelle et la vie personnelle.

Dans cet article, nous explorerons des stratégies essentielles pour vous aider à optimiser votre temps de travail, à éviter l'épuisement professionnel et à profiter pleinement de votre vie en dehors du taxi.

En premier lieu, la planification et l'organisation :

La clé d'une gestion efficace du temps réside dans la planification et l'organisation. Surtout pour les jeunes chauffeurs de taxi parisiens, cela signifie comprendre les heures de pointe, les périodes creuses et les zones les plus fréquentées de la ville. La planification de votre journée en tenant compte de ces facteurs peut vous

aider à maximiser vos revenus tout en évitant de travailler inutilement pendant les périodes de moindre activité.

Conseil : Utilisez des applications de suivi du trafic en temps réel pour éviter les embouteillages et optimiser vos itinéraires. Parmi elles, nous vous conseillons Waze, Google Maps, TomTom Traffic, Sygic GPS Navigation & Maps, Coyote et Sytadin.

Cette dernière, disponible sur smartphone, sans aucune publicité commerciale, est disponible gratuitement en téléchargement, fournit en temps réel une information détaillée et fiable :

- Cartes en temps réel des bouchons, viesses, travaux et événements sur la route, avec les temps de parcours ;
- Fermetures nocturnes prévues pour les jours à venir ;
- Alerte par « Flash info » sur les événements générant de fortes perturbations de la circulation ;
- Calcul de l'itinéraire d'un point à un autre.

Il faut se définir des limites !

L'une des difficultés courantes pour les chauffeurs de taxi est la tentation de travailler sans relâche pour augmenter leurs gains. Cependant, il est essentiel de définir des limites claires en matière d'heures de travail. Fixez-vous un horaire régulier, respectez-le et assurez-vous de prendre des pauses régulières pour vous reposer et vous ressourcer.

Conseil : Utilisez un minuteur ou une alarme pour vous rappeler de faire des pauses pendant la journée.

L'un des avantages de votre profession, c'est la flexibilité.

Vous pouvez choisir quand travailler, ce qui peut vous permettre de concilier votre carrière de chauffeur de taxi avec d'autres engagements ou passions. Assurez-vous de tirer parti de cette flexibilité pour trouver un équilibre entre votre vie professionnelle et votre vie personnelle.

Conseil : Créez un horaire hebdomadaire prévisionnel qui vous permet de planifier des moments de qualité avec votre famille et vos amis.

Profitez de cette flexibilité pour investir également dans votre bien-être. Votre santé physique et mentale est essentielle pour maintenir un équilibre entre votre carrière et votre vie personnelle. Prenez le temps de faire de l'exercice, de manger sainement et de vous reposer suffisamment. Un chauffeur de taxi en bonne santé est mieux équipé pour réussir dans sa profession.

Conseil : Rejoignez une salle de sport près de votre base ou utilisez des applications de fitness pour faire de l'exercice pendant les pauses.

De même, nous vous invitons à ne pas rester isolé dans votre activité. Communiquez aussi souvent que possible avec la famille et les amis. Travailler comme chauffeur de taxi signifie avoir des horaires irréguliers et imprévisibles. Il est crucial de communiquer ouvertement avec votre famille et vos amis pour qu'ils comprennent



votre emploi du temps. Impliquez-les dans la planification de vos activités pour passer du temps de qualité avec eux.

Conseil : Utilisez des applications de partage de calendrier pour coordonner les événements familiaux et sociaux.

Par ailleurs, il est essentiel de consacrer du temps à des loisirs et des passions en dehors de votre carrière de chauffeur de taxi. Que vous aimiez la musique, la peinture, la lecture ou le sport, avoir des activités qui vous passionnent, vous aideront à vous détendre et à vous ressourcer. Rejoignez des clubs ou des groupes locaux partageant vos intérêts pour élargir votre réseau social.

Pendant ces moments que vous vous accordez, ces moments que vous partagez avec

votre famille, vos amis, éteignez votre téléphone professionnel et évitez de répondre aux appels de travail pendant vos heures de repos pour garantir un équilibre entre vie professionnelle et personnelle. Prévoyez des moments de déconnexion.

Enfin, n'hésitez jamais à chercher du soutien professionnel lorsque vous en avez besoin. Il est essentiel de rappeler qu'il n'y a pas de fatalité, et qu'il n'y a pas de honte à demander de l'aide lorsque vous en avez besoin. Chercher du soutien professionnel est une démarche courageuse et responsable. Cela peut prendre la forme de groupes de soutien, ou de consultations avec un psychologue ou un coach de vie. Ces professionnels sont là pour vous aider à gérer le stress, l'épuisement professionnel, et à améliorer votre bien-être général.



Spécialiste du taxi en région parisienne
— À votre service depuis 1971 —



SIVAM
by autosphere

Pensez à covoiturer. #SeDéplacerMoinsPolluer

Consommations en mixte combinée (L/100 km) et émissions de CO₂ en combinée (g/km) selon norme WLTP : Lexus NX de 7,1 à 7,5 et de 160 à 171; Lexus ES de 5,2 à 5,6 et de 119 à 128, Lexus ES de 5,2 à 5,6 et de 119 à 128

ES 300h



NX 450h+



RX 450h+



Nos concessions Lexus

Levallois

116 rue du Président Wilson,
92300 Levallois-Perret
01 42 70 40 70
www.lexus-levallois.fr

Chambourcy

23 route de Mantes,
78240 Chambourcy
01 39 70 24 24
www.lexus-chambourcy.fr

Nanterre

155 avenue Georges Clémenceau,
92000 Nanterre
01 83 71 71 71
www.lexus-nanterre.fr

Notre concession réparateur agréé Lexus

Toyota Paris 5

58 Boulevard Saint Marcel,
75005 Paris
01 55 43 55 00
www.lexus-paris5.fr



SEAT TARRACO

Modèle FR / PHEV / 245 chevaux DSG

Equipements : toit ouvrant, caméra 360, écran 9,2",

Apple CarPlay sans fil, chargeur induction,
accès démarrage mains libres, etc.



VÉHICULES DISPONIBLES EN CONCESSION !

GRUPE
VAUBAN
DISTRIBUTEUR AUTOMOBILE

SEAT VAUBAN CERGY

Jocelyn : 06 42 77 38 66

17, rue de la Pompe

01 30 32 31 00

contact@vauban-distribution.fr



STOCK DISPONIBLE

Toyota Camry

MY23 Hybride 218 ch «Design»

à partir de 38 919 €ht*



OPTIONS INCLUSES

Peinture métal
Pack Taxi

ÉQUIPEMENTS INCLUS

Jantes alliage 18 Bankan
Vitres et lunette AR sur-teintées
Optiques AV et AR avec signature lumineuse Premium
Sièges avant chauffants
Sellerie simili cuir noir
Apple Car Play et Android Auto...

Véhicules ♦ Licence ♦ Assurances ♦ Financements

Vous souhaitez recevoir une offre personnalisée, demander un essai ?

Renseignez-vous
auprès de votre Conseiller

Vincent GILAMA

au **06 64 52 54 01**



* Offre soumise à conditions, valable jusqu'au 30/11/2023 - Photos non contractuelles



STOCK DISPONIBLE

Toyota Corolla

TS MY 23 Hybride 196 ch «Design»

à partir de 30 164 €^{ht*}



OPTIONS INCLUSES

Peinture métal
Roue de secours
Pack Taxi

ÉQUIPEMENTS INCLUS

Jantes alliage 17"
Phares bi led
Climatisation automatique bi-zone
Sièges avant chauffants
Avertisseur d'angles morts
Chargeur Smartphone à induction...

Véhicules ♦ Licence ♦ Assurances ♦ Financements

Vous souhaitez recevoir une offre personnalisée, demander un essai ?

Renseignez-vous
auprès de votre Conseiller
Vincent GILAMA
au **06 64 52 54 01**



* Offre soumise à conditions, valable jusqu'au 30/11/2023 - Photos non contractuelles

REVUE DE PRESSE

DS AUTOMOBILES VA BIENTÔT RÉVOLUTIONNER LE MARCHÉ DES TAXIS PARISIENS AVEC UNE AUTONOMIE DE 700 KM

L'industrie automobile est en constante évolution, et DS Automobiles est en train de changer la donne avec sa toute nouvelle gamme de véhicules électriques. À partir de 2024, DS Automobiles promet de redéfinir la mobilité avec sa toute dernière innovation : une autonomie impressionnante de 700 kilomètres pour son prochain modèle.

Une transition énergétique audacieuse

DS Automobiles, la marque premium française, a placé l'électrification au cœur de sa stratégie depuis sa création. En 2019, elle a lancé sa gamme 100 % électrifiée, offrant aux conducteurs une alternative plus propre et plus durable. Grâce à des modèles tels que la DS 3 E-TENSE 100 % électrique, ainsi que les DS 4, 7 et 9 E-TENSE hybrides rechargeables, la marque a déjà séduit une partie des conducteurs européens, réalisant près de 50 % de ventes électrifiées au cours du premier semestre 2023.

Vers une électrification totale en 2024

Mais DS Automobiles ne s'arrête pas là. Dès 2024, la marque franchit une étape décisive en dévoilant la DS 4 en version 100 % électrique. Cependant, DS a également annoncé un nouveau modèle qui marquera l'avène-

ment du premier projet 100 % électrique de Stellantis, la maison mère, basé sur la plateforme globale STLA M.

Ce futur modèle, en cours de développement en France, promet d'offrir une expérience exceptionnelle aux chauffeurs de taxi parisiens. Doté d'une batterie de haute capacité pouvant contenir jusqu'à 98 kWh d'énergie, elle offre une autonomie époustouflante de 700 kilomètres, une caractéristique qui répondra aux besoins de nos chauffeurs qui passent de longues heures sur la route. Avec une autonomie de ce calibre, vous pourrez servir vos clients en toute tranquillité, sans vous soucier de la recharge fréquente.

Technologie de pointe et élégance à la française

Mais l'autonomie n'est pas le seul point fort de ce modèle révolutionnaire. DS promet de combiner cette performance électrique avec une technologie de pointe et un raffinement à la française. Les chauffeurs de taxi parisiens pourront profiter d'un confort supérieur, d'une connectivité avancée et d'une conception intérieure qui répond aux attentes de la clientèle exigeante de la capitale.

Alors, restez attentif aux prochains détails qui seront dévoilés, la nouvelle DS électrique promet d'être sensationnelle.





STOCK DISPONIBLE

Lexus ES 300 H

MY23 Hybride «Business»

à partir de 45 463 €ht*



OPTIONS INCLUSES

Peinture métal

ÉQUIPEMENTS INCLUS

Jantes alliage 18"

Projecteurs avant bi-led

Vitres AR et lunette AR sur-teintées

Moniteur d'angles morts

Régulateur de vitesse dynamique (DRCC)

Sellerie cuir

Sièges AV chauffants et ventilés...

Véhicules ♦ Licence ♦ Assurances ♦ Financements

Vous souhaitez recevoir une offre personnalisée, demander un essai ?

Renseignez-vous
auprès de votre Conseiller

Vincent GILAMA

au **06 64 52 54 01**



* Offre soumise à conditions, valable jusqu'au 30/11/2023 - Photos non contractuelles

TOURISME

LE CHATEAU DE FONTAINEBLEAU



Il était une fois, dans la vaste forêt de Bière au cœur de la région parisienne, un modeste pavillon de chasse. Nous sommes au 12e siècle, à l'époque du roi Louis VII, et ce petit bâtiment ne laissait présager en rien le destin grandiose qui l'attendait.

Puis, au début du 16e siècle, un roi français, François Ier, tomba sous le charme de ce pavillon de chasse. François était un passionné des arts de la Renaissance italienne, et il avait de grands rêves pour ce lieu. Il fit appel à des artistes et des architectes renommés, dont le célèbre Leonardo da Vinci, pour transformer ce pavillon en une résidence royale digne de ce nom.

Ainsi naquit le Château de Fontainebleau dans toute sa splendeur. Les artistes italiens et fran-



çais travaillèrent en harmonie pour embellir le château, créant des fresques, des sculptures et des décors somptueux. Sous François Ier, Fontainebleau devint le centre de la Renaissance française, rivalisant avec les plus grands châteaux européens.

Au début du 17^e siècle, sous le règne de Henri IV, le château connut d'importantes rénovations. Il fut agrandi, doté d'ailes supplémentaires et ses jardins furent aménagés. Henri IV laissa son

empreinte sur Fontainebleau, en faisant de ce lieu un véritable joyau architectural.

Pourtant, l'une des périodes les plus emblématiques de l'histoire de Fontainebleau fut celle de Napoléon Bonaparte. En 1803, le futur empereur visita Fontainebleau pour la première fois et en tomba amoureux. Il entreprit d'importants travaux de restauration et de rénovation, transformant le château en une résidence impériale luxueuse. Fontainebleau devint alors le témoin de moments cruciaux de l'histoire de France, comme la signature de l'abdication de Napoléon en 1814.

Après la chute de Napoléon, le château traversa une période de déclin, mais au milieu du 19^e siècle, sous le règne de Napoléon III, d'importants travaux de restauration furent entrepris pour redonner au château son lustre d'antan. Les éléments architecturaux et décoratifs furent restaurés avec soin, et Fontainebleau rouvrit ses portes au public.

Aujourd'hui, le Château de Fontainebleau est un site classé au patrimoine mondial de l'UNESCO. Il a survécu à plus de 700 ans d'histoire de la France et a été la résidence de nombreux souverains et dirigeants français. Le château est un trésor vivant d'art et d'histoire, abritant d'incroyables collections de mobilier, de peintures, de tapisseries et d'objets d'art. Les visiteurs peuvent explorer les somptueuses salles du château, se promener dans les jardins à la française et admirer l'architecture remarquable.

En conclusion, le Château de Fontainebleau est bien plus qu'un simple château. C'est une histoire qui s'étend du Moyen Âge à l'Empire, un lieu où l'art, l'architecture et la royauté se rejoignent pour créer un trésor culturel inestimable. Une visite à Fontainebleau est une plongée fascinante dans le passé de la France, une aventure à travers les époques et les émotions qui ont marqué ce lieu majestueux.

LE CARNET D'ADRESSES

LES STATIONS DE TAXI

1er arrondissement

Place André Malraux

161 rue Saint-Honoré,
métro Palais Royal
Tél : 01 42 60 61 40

Place du Châtelet

12 avenue Victoria
Tél : 01 42 33 20 99

Métro Concorde

252 rue de Rivoli
Tél : 01 42 61 67 60

Station Vendôme

25, Place Vendôme
Tél : 01 47 03 02 92

2e arrondissement

Place de l'Opéra

7 Place de l'Opéra
Tél : 01 47 42 75 75

Porte Strasbourg Saint-Denis

19 boulevard Saint-Denis
Tél : 01 42 36 93 55

Station Victoires

4 place des Victoires
Tél : 01 42 30 30 30

3e arrondissement

Métro Rambuteau

20 rue Beaubourg
Tél : 01 42 72 00 00

Square du Temple

64 rue Bretagne
Tél : 01 42 78 00 00

4e arrondissement

Métro Saint-Paul

10 rue de Rivoli
Tél : 01 48 87 49 39

5e arrondissement

Station Panthéon

26 rue Soufflot - Place Edmond Rostand
Tél : 01 46 33 00 00

Pont de la Tournelle

13 quai de la Tournelle
Tél : 01 43 25 92 99

Place des Gobelins

88 boulevard Saint Marcel
Tél : 01 43 31 00 00

Place Monge

2 place Monge
Tél : 01 45 87 15 95

Place Saint Michel

Place Saint Michel
Tél : 01 43 29 63 66

6e arrondissement

Station Raspail Lutecia

Place Alphonse Deville
Tél : 01 45 48 84 75

Station Gare Montparnasse

73 Boulevard du Montparnasse
Tél : 01 42 22 13 13

Station Odéon

Place Henri Mondor - Bvd Saint Germain
Tél : 01 43 26 00 00

Station Saint Sulpice

Place Saint-Sulpice
Tél : 01 56 24 09 63

Station Mabillon

1 rue du Four
Tél : 01 43 29 00 00

Station Port Royal

20 avenue de l'Observatoire
Tél : 01 43 54 74 37

Station Saint Germain des Prés

151 Bvd St Germain
Tél : 01 42 22 00 00

7e arrondissement

Station Tour Eiffel

Quai Branly - Tour Eiffel
Tél : 01 45 55 85 41

Station Ecole Militaire

28 Avenue de Tourville
Tél : 01 47 05 00 00

Station Invalides

58 Boulevard de la Tour Maubourg
Tél : 01 45 55 78 42

Station Rue du Bac

54 rue du Bac
Tél : 01 45 55 00 00

Station Bosquet

2 Avenue Bosquet - Place de la Résistance
Tél : 01 47 05 66 86

Station Solférino

12 Rue de Solferino
Tél : 01 42 22 49 64

Station Invalides - Bourdonnais

Avenue de la Bourdonnais
Tél : 01 47 05 06 89

8e arrondissement

Station Matignon

7 avenue Matignon
Tél : 01 42 56 29 00

Station Ternes

272 rue du Faubourg St Honoré
Tél : 01 47 63 00 00

Station Alma

1 avenue George V
Tél : 01 40 70 96 04

Station Monceau

Place Rio de Janeiro
Tél : 01 45 62 00 00

Station Iéna

Place d'Iéna
Tél : 01 40 70 00 36

Station Friedland

Avenue de Friedland
Tél : 01 45 61 00 00

Station Saint Augustin

Place Saint Augustin
Tél : 01 47 42 54 73

9e arrondissement

Station Trinité

Place d'Estienne d'Orves
Tél : 01 48 74 00 00

Station Chateaudun

2 Rue Fléchier
Tel : 01 42 81 12 24

Station Drouot

Méto Richelieu-Drouot
Tel : 01 42 46 00 00

Station Montholon

2 rue Pierre Semard
Tel : 01 48 78 12 22

10e arrondissement**Station Hopital Lariboisière**

Rue Ambroise Paré
Tel : 01 42 85 10 38

Station Mairie 10eme

Rue du Faubourg Saint Martin
Tel : 01 45 30 30 30

11e arrondissement**Station Hopital Saint-Antoine**

2 rue Faidherbe
Tel : 01 43 72 00 00

Station Nation

Place de la Nation - 1 Av du Trône
Tel : 01 43 73 29 58

Station République 11eme

1 Avenue de la République
Tel : 01 43 55 92 64

Station Goncourt

137 Avenue Parmentier
Tel : 01 42 03 00 00

Station Voltaire

Place Voltaire - Mairie du 11eme
Tel : 01 43 79 00 00

Station Bastille 11eme

8 Place de la Bastille
Tel : 01 43 47 03 32

12e arrondissement**Station Bercy**

Palais Omnisports de Paris Bercy
Tel : 01 45 30 30 30

Station Cours Saint Emilion

12 rue des Pirogues de Bercy
Tel : 01 44 75 09 16

Station Château de Vincennes

Route des Pelouses de Marigny
Tel : 01 48 08 00 00

Station Daumesnil

5 place Felix Eboué
Tel : 01 43 43 00 00

Station Hôpital Trousseau

26 Rue Arnold Netter
Tel : 01 44 87 95 94

Station Porte Dorée

1 Place Edouard Renard
Tel : 01 46 28 00 00

13e arrondissement**Station Glacière**

127 Boulevard Auguste Blanqui
Tel : 01 45 80 00 00

Station Place d'Italie

213 Boulevard Vincent Auriol
Tel : 01 45 83 34 93

Station Porte d'Italie

164 Boulevard Masséna
Tel : 01 45 86 00 44

Station Porte de Choisy

36 Avenue de la Porte de Choisy
Tel : 01 45 85 40 00

Station Gare d'Austerlitz

Gare d'Austerlitz

Station Porte d'Ivry

48 Avenue de la Porte d'Ivry
Tel : 01 45 86 54 71

Station Tolbiac - Olympiades

Rue de Patay
Tel : 01 45 83 00 00

14e arrondissement**Station Porte de Vanves**

Rue Raymond Losserand
Tel : 01 45 39 87 33

Station Place Coluche

Place Coluche - Amiral Mouchez
Tel : 01 45 89 05 71

Station Plaisance

135 Rue Raymond Losserand
Tel : 01 45 41 66 00

Station Porte d'Orléans

Place du 25 Août 1944
Tel : 01 45 40 52 05

Station Alesia

228 Avenue du Maine
Tel : 01 45 45 00 00

Station Denfert Rochereau

Face au 297 Boulevard Raspail
Tel : 01 43 35 00 00

15e arrondissement**Station Balard**

3-4 Place Balard
Tel : 01 45 54 01 89

Station Beaugrenelle

Place Charles Michels - 4 bis Rue Linois
Tel : 01 45 78 20 00

Station Boucicaut

44 Avenue Félix Faure
Tel : 01 40 60 08 37

Station Porte de Versailles

Porte de Versailles - 378 rue de Vaugirard
Tel : 01 48 28 00 00

Station Place de Breteuil

6 Place de Breteuil
Tel : 01 45 66 70 17

Station Convention

304 rue de Vaugirard
Tel : 01 42 50 00 00

Station La Motte Picquet

115 Boulevard de Grenelle
Tel : 01 45 66 00 00

Station Vaugirard

252 Rue de Vaugirard
Tel : 01 48 42 00 00

Station Henri Queuille

Place Henri Queuille
Tel : 01 47 34 00 00

16e arrondissement

Station Porte Molitor

Porte Molitor - 27 Boulevard Murat
Tel : 01 46 51 19 19

Station Porte d'Auteuil

144 Boulevard Exelmans
Tel : 01 46 51 14 61

Station Porte de Saint Cloud

Place De La Porte De Saint-Cloud
Tel : 01 46 51 60 40

Station Michel Ange Auteuil

Place Jean Lorrain - 120 Rue La Fontaine
Tel : 01 45 27 00 00

Station Exelmans

23 Boulevard Exelmans
Tel : 01 45 25 93 91

Station Muette

Chaussée de la Muette
Tel : 01 42 88 00 00

Station Jasmin

80 Avenue Mozart
Tel : 01 45 25 13 13

Station Maison de la Radio

Face 15 Rue de Boulainvilliers
Tel : 01 45 24 56 17

Station Mirabeau

Place de Barcelone
Tel : 01 45 27 11 11

Station Porte Dauphine

59 Avenue Bugeaud
Tel : 01 45 53 00 00

Station Victor Hugo

12 Place Victor Hugo
Tel : 01 45 53 00 11

Station Métro Passy

10 Boulevard Delessert
Tel : 01 45 20 00 00

Station Trocadéro

Place du Trocadéro
Tel : 01 47 27 00 00

17e arrondissement

Station Porte de Champerret

1 Boulevard Gouvion Saint Cyr
Tel : 01 47 66 22 77

Station Porte d'Asnières

Face au 100 Boulevard Berthier
Tel : 01 43 80 00 00

Station Etoile Wagram

1 Avenue de Wagram
Tel : 01 43 80 01 99

Station Avenue Niel

Place Aimé Maillart
Tel : 01 46 22 40 70

Station Pereire

Place Du Maréchal Juin
Tel : 01 42 27 00 00

Station Place du Nicaragua

155 Boulevard Malesherbes
Tel : 01 42 67 59 67

Station Monceau Courcelles

Place de la République de l'Équateur
Tel : 01 47 66 80 50

Station Métro Villiers

1 Avenue de Villiers
Tel : 01 46 22 00 00

Station Marie 17eme

53 rue des Dames
Tel : 01 43 87 00 00

Station Métro Brochant

32 Rue Brochant
Tel : 01 46 27 00 00

Station Porte de Clichy

Boulevard Berthier
Tel : 01 46 27 90 06

Station Porte de Saint Ouen

1 Avenue de la Porte de Saint Ouen
Tel : 01 42 63 00 00

18e arrondissement

Station Place de Clichy

Place de Clichy - 81 Boulevard de Clichy
Tel : 01 42 85 00 00

Station Montmartre

2 Rue Damrémont
Tel : 01 42 54 00 00

Station Guy Moquet

86 Avenue de Saint Ouen
Tel : 01 42 28 00 00

Station Damrémont Ordener

Face 102 Rue Damrémont
Tel : 01 42 54 59 00

Station Place Pigalle

Place Pigalle - 16 Boulevard de Clichy
Tel : 01 42 57 00 00

Station Lamark Caulaincourt

106 Rue Caulaincourt
Tel : 01 42 55 00 00

Station Place du Tertre

Montmartre - 4 Rue du Mont Cenis
Tel : 01 42 59 00 00

Station Porte de Clignancourt

1 Avenue de la Porte de Clignancourt
Tel : 01 42 58 00 00

Station Jules Joffrin

Place Jules Joffrin - 80 Rue Ordener
Tel : 01 46 06 00 00

Station Château Rouge

Place du Château Rouge - 1 Rue Custine
Tel : 01 42 52 00 00

Station Porte de la Chapelle

188 rue de la Chapelle
Tel : 01 42 09 65 52

Station Place de la Chapelle

34 Boulevard de la Chapelle
Tel : 01 42 05 49 10

Station Porte d'Aubervilliers

3 Avenue de la Porte d'Aubervilliers
Tel : 01 40 36 08 86

19e arrondissement

Station Colonel Fabien

122 Boulevard de la Villette
Tel : 01 42 03 41 50

Station Riquet

67 Rue de Flandre
Tel : 01 40 35 28 27

Station Laumière

34 Avenue de Laumière
Tel : 01 42 06 00 00

Station Porte de La Villette

Avenue de la Porte de la Villette
Tel : 01 40 34 64 00

Station Botzaris Butte Chaumont

Rue du Général Brunet
Tel : 01 42 06 01 32

Station Porte des Lilas

1 Avenue de la Porte des Lilas

Tel : 01 42 02 71 40

Station Porte de Pantin

211 Avenue Jean Jaurès

Tel : 01 42 41 00 62

Station Stalingrad

13 Rue de Flandre

Tel: 01 40 34 00 00

**20e
arrondissement****Station Porte de Montreuil**

67 Boulevard Davout

Tel : 01 43 70 00 00

Station Ménilmontant BellevilleFace au 148 Boulevard de
Ménilmontant

Tel : 01 43 55 64 00

Station Pyrénées

360 Rue des Pyrénées

Tel : 01 43 49 10 00

Station Porte de Bagnolet

6 Place de la Porte de Bagnolet

Tel : 01 40 31 60 79

Station Père Lachaise

65 Bd de Menilmontant

Tel : 01 48 05 92 12

Station Place Gambetta

Mairie du 20eme - Place Gambetta

Tel : 01 46 36 00 00

Station Pelleport Gambetta

2 Place Paul Signac

Tel : 01 40 31 70 99



LE CARNET D'ADRESSES

LES FOURRIÈRES

Préfourrière Louvre-Samaritaine

Place du Louvres
Parking Saint Germain-L'Auxerrois / Niveau - 4
75001 Paris Tél. : 01 42 60 19 14
Métro : Ligne 1, Louvres-Rivoli / Ligne 7, Pont Neuf
Bus n°76, arrêt : Louvres-Rivoli
du lundi au samedi de 8 h 00 à 20 h 30

Préfourrière Charléty

Parc Charléty-Thomire
rue Thomire / angle rue Francis de Miomandre
75013 Paris Tél. : 01 43 13 24 87
Tramway : Ligne T3, Stade Charléty
RER B : Cité Universitaire
tous les jours 24 heures sur 24

Préfourrière Foch

Parc Étoile Foch
2e sous sol vis à vis n° 8 avenue Foch
75016 Paris Tél. : 01 53 64 11 80
Métro : Ligne 1, 2, 6, Charles de Gaulle Étoile
RER : A, Charles de Gaulle Étoile
Bus : n° 30, arrêt Kléber
Ouverture du lundi au samedi de 8 h 00 à 20 h 30

Préfourrière Pouchet

8, boulevard du Bois-le-Prêtre
75017 Paris Tél. : 01 53 06 67 68
Métro : Ligne 13, Porte de Saint-Ouen ou Porte de Clichy
RER : C, Porte de Clichy
Bus : n° 66, arrêt Bois-le-Prêtre et PC3, arrêt Porte-Pouchet
tous les jours 24 heures sur 24

Préfourrière Pantin

15, rue de la Marseillaise
75019 Paris Tél. : 01 44 52 52 10
Métro : Métro : Ligne 5, Porte de Pantin ou Hoche
Bus : PC3, arrêt Marseillaise Porte de Pantin
Ouverture du lundi au samedi de 8 h 00 à 20 h 30

Fourrière Chevaleret

5, square Dunois
(au niveau du 97/99 boulevard Vincent Auriol)
75013 Paris Tél. : 01 44 06 99 30
Métro : Ligne 6, Chevaleret
Ouverture du lundi au jeudi de 8 h 30 à 17 h 00
et le vendredi de 8 h 30 à 16 h 30

Fourrière La Courneuve

92 Avenue Jean Mermoz
93120 La Courneuve Tél. : 01 48 38 31 63
RER : B, Le Bourget
Bus : 143 arrêt Verdun
Ouverture du lundi au jeudi de 8 h 30 à 17 h 00
et le vendredi de 8h30 à 16h30

Fourrière Bonneuil

Zone Industrielle de la Haie Griselle
11 rue des Champs / angle de la RN 19
94380 Bonneuil sur Marne Tél. : 01 45 13 61 40
RER : A, Boissy-Saint-Léger
Ouverture du lundi au jeudi de 8 h 30 à 17 h 00
et le vendredi de 8h30 à 16h30

LES PHARMACIES 24H/24 OU TARDIVES

Ardt	Nom de la pharmacie	Adresse	Téléphone	Horaire d'ouverture
1er	Pharmacie des Halles	10 boulevard de Sébastopol	01 42 72 03 23	Ouverte du lundi au samedi jusqu'à minuit et le dimanche jusqu'à 22h, 365 jours par an.
8e	Pharmacie Matignon	Rond-point des Champs Élysées 2 rue Jean Mermoz	01 43 59 86 55	Ouverte tous les jours de 8 h 30 à 2h du matin.
8e	Pharmacie du Drugstore des Champs-Élysées	133 Avenue des Champs-Élysées	01 47 20 39 25	Ouverte tous les jours de l'année jusqu'à 2h du matin.
8e	Pharmacie Les Champs Dhéry	84, av. des Champs-Élysées	01 45 62 02 41	24/24 et 7/7
9e	Pharmacie européenne	6, place de Clichy	01 48 74 65 18	24/24 et 7/7
9e	Pharmacie Internationale	5 place Pigalle	01 48 78 38 12	Ouverte du lundi au jeudi ainsi que le dimanche jusqu'à minuit et vendredi/samedi jusqu'à 1h du matin.
9e	Centre Opéra	6, boulevard des Capucines	01 42 65 88 29	Ouverte jusqu'à 0 h 30 dimanche et fêtes compris
11e	Pharmacie Bastille	6, bd Richard Lenoir	01 47 00 49 44	24/24 et 7/7
12e	Pharmacie de la Porte de Vincennes	86, bd Soult	01 43 43 13 68	Ouverte de 8h à 2h du matin, 7j/7 y compris dimanche et jours fériés
12e	Grande Pharmacie Daumesnil	6, place Félix Eboué	01 43 43 19 03	24/24 et 7/7
14e	Pharmacie des Arts	106 boulevard du Montparnasse	01 43 35 44 88	Ouverte tous les jours de l'année jusqu'à minuit.
14e	Pharmacie de l'Europe	178 avenue du Maine	01 45 40 51 91	Ouverte 7/7 jusqu'à 21h y compris jours fériés et dimanches
15e	Pharmacie Centrale	52, rue du Commerce	01 45 79 75 01	Ouverte 7j/7 jusqu'à Minuit
16e	Pharmacie Basire	143, rue de la Pompe et 118 bis, avenue Victor Hugo	01 47 27 88 49	Ouverte jusqu'à 21h, sauf dimanche et fêtes.
16e	Pharmacie Exelmans	77, boulevard Exelmans	01 46 51 23 92	Ouverte jusqu'à 22h sauf dimanche et fêtes.
16e	Pharmacie Mozart	14 avenue Mozart	01 45 27 38 17	Ouverte toute l'année du lundi au vendredi jusqu'à 21h et le samedi jusqu'à 20h.
17e	Pharmacie des Sports	2 place du général Koenig	01 45 74 31 10	Ouverte toute l'année du lundi au samedi jusqu'à minuit.
18e	Espace conseil	64 boulevard de Barbès	01 46 06 02 61	Ouverte tous les jours de l'année jusqu'à 2 du matin.
19e	Pharmacie Battail	6 rue de Belleville	01 46 36 67 42	Ouverte toute l'année du lundi au vendredi jusqu'à 21 h 30 et le samedi jusqu'à 21h.
(93)	Pharmacie de la Croix de Chavaux	26 rue de Paris à Montreuil	01 42 87 77 37	24/24 et 7/7

AUTOMOBILE CONCEPT-CAR

NISSAN CONCEPT 20-23



Nissan Concept 20-23 : Quand la créativité souffle ses 20 bougies à Londres

Londres, la ville historique où l'innovation rencontre la tradition, a été le berceau du dernier bijou de Nissan Design Europe (NDE). Pour célébrer leurs 20 années de créativité, l'équipe de designers de NDE a conçu une voiture unique en son genre, le Nissan Concept 20-23, incarnant l'essence de l'audace et de l'ingéniosité de la marque.

Le Concept 20-23 est le fruit du travail acharné d'une équipe dynamique, composée des membres les plus jeunes de NDE. Leur mission ? Concevoir une voiture qui incarne la liberté créative, une voiture qu'ils aimeraient eux-mêmes conduire dans les rues de la ville où ils ont grandi en tant que designers.

La signification du nom

Le nom Concept 20-23 fait référence aux 20 ans de NDE au cœur de Londres, ainsi qu'au numéro traditionnel 2 (ni) 3 (san) de l'entreprise, et bien sûr à l'année en cours. Il perpétue également une

longue tradition Nissan consistant à apporter une touche ludique et excitante à l'univers des berlines et des voitures urbaines.

La modernité de cette petite voiture ludique s'inspire à la fois du monde de la course en ligne et de la participation de Nissan à la Formule E. La carrosserie à 3 portes avec hayon du Concept 20-23 présente des ajouts aérodynamiques extrêmes à l'avant et à l'arrière, avec de grandes jupes qui dirigent le flux d'air depuis l'avant de la voiture à travers des ouvertures pour refroidir les freins, puis dans des extracteurs situés juste derrière les roues avant.

Le nez de la voiture est constitué d'un plan plat qui s'incline jusqu'à la partie supérieure du capot, donnant à l'avant un aspect étonnamment lisse. C'est là que sont positionnés les projecteurs, constitués d'un fin demi-cercle supérieur et inférieur en LED, l'ensemble intégrant également les clignotants.

Ces projecteurs donnent à la face avant du Concept 20-23 une allure sympathique, au milieu des formes complexes qui dirigent le flux d'air.

Le design musclé des flancs

L'aspect musclé des flancs de la voiture est dû aux généreux passages de roues qui enveloppent des jantes de grande taille montées de pneus à profil bas. La partie supérieure des passages de roues avant et arrière est dotée de grilles d'aération pour réduire la pression susceptible de créer une résistance à l'air dans l'arche.

La courbure des passages de roues se termine brusquement au niveau de la partie inférieure de la porte avec une sortie d'air de forme géométrique située derrière la roue avant. Et la même forme sur les passages de roue arrière permet au flux d'air de refroidir les freins arrière. Les jupes se prolongent sur le côté de la carrosserie tout du long de la partie inférieure de la voiture.

À l'arrière, un grand becquet monobloc émerge harmonieusement du rail de toit, avec des ailerons aux extrémités qui se courbent depuis la verticale proche du montant C jusqu'à l'élément horizontal incliné qui génère la force d'appui.

À l'instar des projecteurs avant, chacun des feux arrière est constitué d'une fine LED formant deux demi-cercles, supérieur et inférieur. Ils créent un contraste fort avec les formes carrées de la partie basse de la voiture, imposées par la gestion du flux d'air et la maximisation de l'appui aérodynamique.

Une fine prise d'air est intégrée au toit de la voiture, à la jonction avec le haut du pare-brise, permettant une ventilation idéale de l'habitacle.

La peinture extérieure grise a une finition texturée, donnant l'impression que la voiture est taillée dans une seule pièce de métal. Le numéro fétiche de Nissan – 23 – figure sur les trois-quarts arrière du véhicule.

Un habitacle résolument sportif

Pour le Concept 20-23, l'équipe de designers d'intérieur a créé un habitacle qui reflète la nature extrêmement sportive suggérée par l'extérieur de la voiture. Tout d'abord, l'entrée se fait par deux portes à ouverture en élytre



qui pivotent vers le haut à partir de la base du montant A.

Une barre de renfort recouverte d'un rembourrage en mousse pour protéger les coudes traverse les ouvertures des portes, obligeant le conducteur et le passager à l'enjamber pour atteindre leur siège. Les deux sièges baquets offrent un soutien parfait, tout en restant confortables. Ils sont garnis d'un tissu blanc cassé, avec un grand appui-tête rappelant les voitures de course.

Face au conducteur, la longue colonne de direction se termine par un volant sport rectangulaire orné de multiples commandes et réglages. Des palettes permettant de régler les performances du groupe motopropulseur électrique et des commandes supplémentaires sont à portée de main derrière le volant.

L'habitacle est une interprétation futuriste de celui d'une voiture de course. Les distractions superflues sont réduites au minimum avec seulement deux écrans affichant des informations vitales. Une approche inspirée

des véritables voitures de compétition – comme la monoplace Nissan de Formule E – et des simulateurs de course en ligne.

En somme, le Nissan Concept 20-23 est un mélange parfait de créativité, de technologie et de performance, incarnant l'innovation continue de Nissan et marquant un jalon important dans l'histoire de Nissan Design Europe.





BMW 320e

204 ch «Touring Série 3»

à partir de 41 684 €^{ht*}

OPTIONS INCLUSES

Peinture métal
Sellerie cuir sport

ÉQUIPEMENTS INCLUS

Jantes alliages 17" Style 778
Sellerie cuir sport
Feux Led AV et AR
Commande électrique du hayon
Navigation
Climatisation automatique bi-zone
Radars de stationnement PDC AV et AR...

Véhicules ♦ Licence ♦ Assurances ♦ Financements

Vous souhaitez recevoir une offre personnalisée, demander un essai ?

Renseignez-vous
auprès de votre Conseiller

Vincent GILAMA

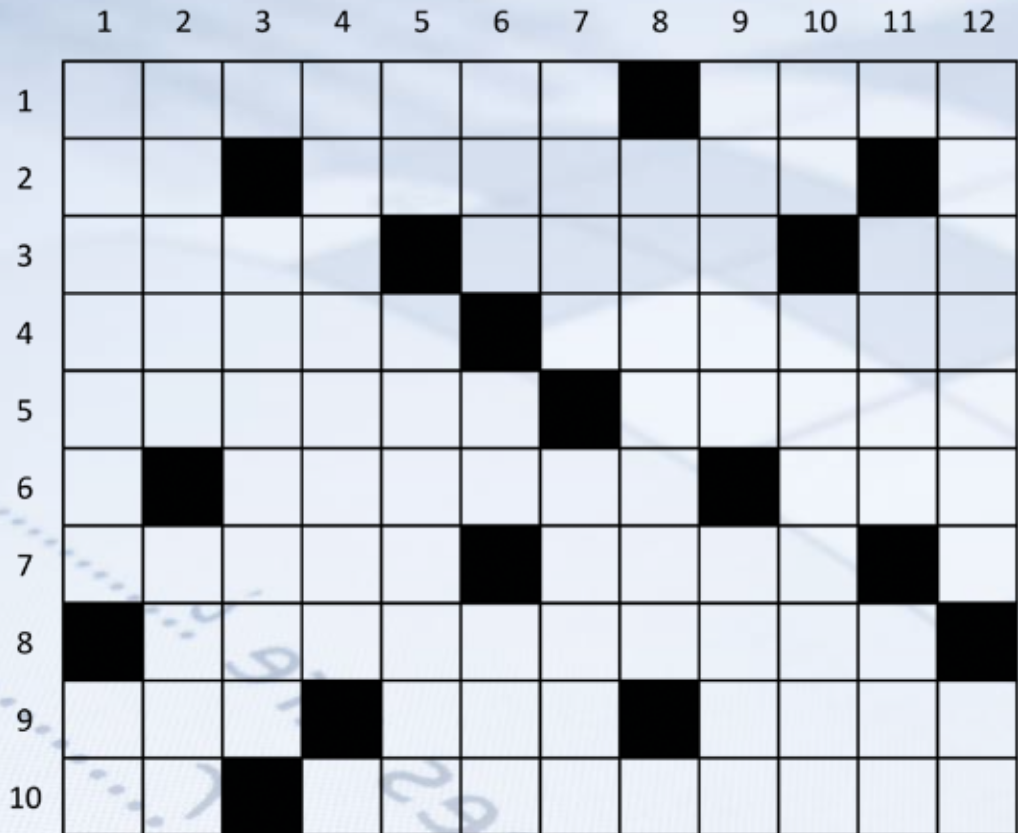
au **06 64 52 54 01**

* Offre soumise à conditions, valable jusqu'au 30/11/2023 - Photos non contractuelles



JEUX...

MOTS CROISÉS



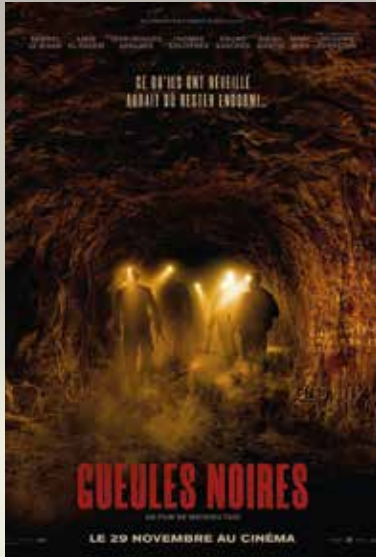
HORIZONTALEMENT : **1.** Fait oeuvre de chaire. C'est à nous couper le souffle. **2.** Forme de pouvoir. Répondre au duc. **3.** Sujet à étudier en profondeur. Communique avec l'extérieur. Mène une vie de paresseux. **4.** Petit et bien roulé. Plus agréable à l'oeil qu'à l'oreille. **5.** Une inflammation qu'on a à l'oeil. Se déchaussent en quittant le palais. **6.** Cercle intime. Indicateur très précis. **7.** Prises en bloc. Vallée des Pyrénées centrales. **8.** Un refuge pour le chef. **9.** On peut l'allonger pour gagner du temps. Emplissent des feuillets. En provenance. **10.** Branché. Renvoyé avec des remerciements.

VERTICALEMENT : **1.** Vue de l'esprit. Constante du cercle. **2.** Se faire entendre à la façon d'un roi. Port d'Algérie. **3.** Chrétiens d'Orient. **4.** Les scènes y sont nombreuses. **5.** Trou normand. Des sommes sans importance. **6.** Bien petit dans le ciel. Éclat du soleil. Avec lui, on n'avait pas le triomphe modeste. **7.** Se vident chaque soir. Pierre de couverture. **8.** Remarquable chez Quasimodo. **9.** Est souvent replié sur lui-même. Peuvent signaler une présence. **10.** Précieuse conjonction. Accablé de louanges. **11.** Pilier de bistrot. Ville du Japon. **12.** Port d'Italie. Cours à remonter.



ÉCOLES DE FORMATION TAXIS PARISIENS	ADRESSES	TÉL.	ADRESSES DE MESSAGERIES
ECOLE HOCINE YOUSFI	80/82 rue de la Roquette 75011 Paris	06 09 03 29 56	hocine.yousfi@gmail.com
A.B.C CONDUITE	3, rue du Pont 94220 Charenton-Le-Pont	01 49 77 52 21	cdhonneur@free.fr
ADE FORMATION	25, boulevard Carnot 93200 Saint-Denis	01 48 23 62 08	adetaxiecole@gmail.com
ALKRIS	88, rue Bobillot 75013 Paris	01 44 16 86 86	info@alkris.fr
F.N.T.I.	26/28 avenue de la République 93170 Bagnolet	01 48 59 50 50	brunofntiformation@hotmail.fr
CFPE – RH	12 bis, rue Colmet Lépinay 93100 Montreuil	01 48 18 70 57	cfpe-rh@orange.fr
ETPIF	129, rue Jules Guesde 92300 Levallois-Perret	01 47 31 70 07	cslamarie@wanadoo.fr
TAXI 93	46-48, avenue du Président Wilson 93210 La Plaine St-Denis	01 48 09 02 16	taxiecole@aste93.fr
BBV	92 rue Damrémont 75018 Paris	01 42 52 02 21	taxi.ecole.bbv@orange.fr
ECOLE GALLIENI	18 bd Gallieni 93600 Aulnay sous Bois	09 81 97 82 23	taxigallieni@gmail.com
M.P.F.	45, rue Pouchet 75017 Paris	01 46 58 52 39	m.p.f@orange.fr
TAXI ÉCOLE ROYAL	13, rue de la Baignade 94400 Vitry	01 46 58 52 39	garage.royal@wanadoo.fr
INSTITUT REGARD PERSAN	1, av. FOCH - CC Château Gaillard 94700 Maisons Alfort	01 41 79 32 62	institut@regardpersan.fr
F.P.T.P.	70 / 72 rue Jean Jaures 92170 Vanves	01 46 38 34 24	ftp@wanadoo.fr
CFCT 92 idf	22 rue des Venets 92000 Nanterre	06 42 52 06 95	taxiconventionne002@gmail.com
2PJ TAXI FORMATION	Paris 15e (93) Pantin, Noisy-le-grand, Rosny-sous-Bois	07 68 86 51 87	2pjformation@gmail.com
ÉCOLE NATIONALE DU TAXI	4 avenue Laurent Cély 92600 Asnières-sur-Seine	09 51 59 32 41	ecolenationaledutaxi@gmail.com

LOISIRS CINÉMA



GUEULES NOIRES

Date de sortie : 15 novembre 2023

De Mathieu Turi

*Avec Samuel Le Bihan, Amir El Kacem,
Jean-Hugues Anglade*

Genres : Aventure, Fantastique

1956, dans le nord de la France. Une bande de mineurs de fond se voit obligée de conduire un professeur faire des prélèvements à mille mètres sous terre. Après un éboulement qui les empêche de remonter, ils découvrent une crypte d'un autre temps, et réveillent sans le savoir quelque chose qui aurait dû rester endormi...



HUNGER GAMES : LA BALLADE DU SERPENT ET DE L'OISEAU CHANTEUR

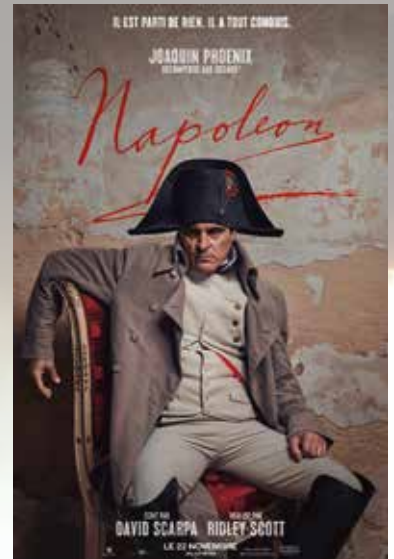
Date de sortie : 15 novembre 2023

De Francis Lawrence

*Avec Tom Blyth, Rachel Zegler, Viola
Davis...*

Genres : Action, Aventure

Le jeune Coriolanus est le dernier espoir de sa lignée, la famille Snow autrefois riche et fière est aujourd'hui tombée en disgrâce dans un Capitoile d'après-guerre. À l'approche des 10ème HUNGER GAMES, il est assigné à contrecœur à être le mentor de Lucy Gray Baird, une tribut originaire du District 12, le plus pauvre et le plus méprisé de Panem. Le charme de Lucy Gray ayant captivé le public, Snow y voit l'opportunité de changer son destin, et va s'allier à elle pour faire pencher le sort en leur faveur. Luttant contre ses instincts, déchiré entre le bien et le mal, Snow se lance dans une course contre la montre pour survivre et découvrir s'il deviendra finalement un oiseau chanteur ou un serpent...



NAPOLÉON

Date de sortie : 22 novembre 2023

De Ridley Scott

*Avec Joaquin Phoenix, Vanessa Kirby,
Tahar Rahim...*

Genres : Aventure - Guerre

Fresque spectaculaire, Napoléon s'attache à l'ascension et à la chute de l'Empereur Napoléon Bonaparte. Le film retrace la conquête acharnée du pouvoir par Bonaparte à travers le prisme de ses rapports passionnels et tourmentés avec Joséphine, le grand amour de sa vie.

Auteur d'épopées mémorables, Ridley Scott évoque le génie militaire ainsi que les stratégies politiques de Napoléon, tout en mettant en scène des séquences de bataille parmi les plus impressionnantes jamais filmées..



STOCK DISPONIBLE

Nouveau Toyota RAV4

MY23 Hybride 218ch «Dynamic Business» (Pack Confort)

à partir de 37 861 €ht*



OPTIONS INCLUSES

Peinture métal
Pack Confort
Marche pieds
Pack Taxi

ÉQUIPEMENTS INCLUS

Sellerie cuir
Navigation satellitaire
Sièges AV chauffants
Climatisation automatique bi zone
Jantes alliages 17 pouces...

Véhicules ♦ Licence ♦ Assurances ♦ Financements

Vous souhaitez recevoir une offre personnalisée, demander un essai ?

Renseignez-vous
auprès de votre Conseiller
Vincent GILAMA
au **06 64 52 54 01**



* Offre soumise à conditions, valable jusqu'au 30/11/2023 - Photos non contractuelles

**S'INFORMER,
RÉAGIR,
PARTAGER...
REJOIGNEZ TAXI NEWS
SUR INTERNET
ET SUR FACEBOOK!**

www.taxinews.fr

un magazine publié par



6bis rue Fournier - 92110 Clichy



Rejoignez-nous
sur Facebook





**DERRIÈRE CHAQUE VICTIME DE L'ALCOOL AU VOLANT, IL Y A DES VICTIMES DANS LA VIE.
QUAND ON TIENT À QUELQU'UN, ON LE RETIENT.**

TOUS TOUCHÉS · TOUS CONCERNÉS · TOUS RESPONSABLES 

JEUX...

SOLUTIONS DU MOIS D'OCTOBRE

	1	2	3	4	5	6	7	8	9	10	11	12
1	A	P	P	L	A	U	D	I	R		V	O
2	M	O	U	E	T	T	E		E	R	E	S
3	O	N		S	T	E	R	I	L	I	T	E
4	N	E	S		R		M	A	U	V	E	
5	C	Y	C	L	O	N	E	S		A	R	A
6	E		R	O	U	E		I	S	L	A	M
7	L	E	U		P	O	E		A	I	N	E
8	E	N	T	R	E		M	O	R	T		N
9	E	N	E	E		R	I	V	I	E	R	E
10		A	R	R	I	E	R	E		S	U	R

6	9	3	8	5	7	2	4	1
4	2	7	3	6	1	9	8	5
1	8	5	4	9	2	3	7	6
7	5	2	9	3	4	6	1	8
9	6	1	2	8	5	7	3	4
8	3	4	1	7	6	5	9	2
5	7	8	6	1	3	4	2	9
3	4	9	5	2	8	1	6	7
2	1	6	7	4	9	8	5	3

8	1	6	5	3	2	7	4	9
3	5	4	1	7	9	2	8	6
7	2	9	4	6	8	3	5	1
5	7	1	6	2	4	9	3	8
4	9	3	8	5	7	1	6	2
2	6	8	9	1	3	5	7	4
9	4	2	3	8	5	6	1	7
1	3	7	2	4	6	8	9	5
6	8	5	7	9	1	4	2	3

3	2	8	4	9	7	6	1	5
9	6	5	2	1	8	7	4	3
4	7	1	3	5	6	8	9	2
7	3	6	8	4	5	9	2	1
8	4	9	1	7	2	5	3	6
5	1	2	9	6	3	4	7	8
2	8	7	6	3	4	1	5	9
1	5	3	7	8	9	2	6	4
6	9	4	5	2	1	3	8	7

3	1	6	9	7	5	4	8	2
8	4	7	3	1	2	5	9	6
5	9	2	4	8	6	3	7	1
2	6	5	7	9	4	1	3	8
9	7	3	8	6	1	2	4	5
4	8	1	5	2	3	7	6	9
6	3	4	2	5	9	8	1	7
7	2	9	1	4	8	6	5	3
1	5	8	6	3	7	9	2	4



MFA TAXI

VOTRE TAXI EST IMMOBILISÉ ?

**La MFA vous fournit un taxi relais.
En cas de panne, accident, vol.
Vous bénéficiez d'un véhicule
de remplacement équipé taxi.**

**RENSEIGNEZ-VOUS AUPRÈS
DE VOTRE CONSEILLER !**

mfa.fr

01 49 68 68 68

Mutuelle Fraternelle d'Assurances - Société d'assurance mutuelle à cotisations variables
régie par le Code des Assurances - 6, rue Fournier - BP 311 - 92111 Clichy Cedex -
Enregistrée au répertoire Sirene sous le numéro 784 702 391.

MFA **Mutuelle
Fraternelle
d'Assurances**



**FAITES
CONFIANCE
À UN
SPÉCIALISTE
DE LA VENTE
DES VÉHICULES
AUX TAXIS**

VOUS SOUHAITEZ
UNE OFFRE,
RÉALISER
UN ESSAI ?

CONTACTEZ VINCENT GILAMA

06 64 52 54 01

6bis rue Fournier - 92110 CLICHY

www.taxiconsulting.fr




BMW 

FORD 

HONDA 

HYUNDAI 

KIA 

LEXUS 

NISSAN 

OPEL 

PEUGEOT 

RENAULT 

SEAT 

SKODA 

TOYOTA 

VOLKSWAGEN 

