

TAXI NEWS

N°123 - NOVEMBRE 2021

L'ESSAI AUTOMOBILE

LA TOYOTA CAMRY
HYBRIDE RECHARGEABLE

LA REVUE DE PRESSE

LES POURBOIRES DES TAXIS
BIENTÔT DÉFISCALISÉS ?

LE TRAFIC RETOMBE
DANS LES AÉROPORTS PARISIENS

LE DOSSIER

LE SALON DE L'AUTOMOBILE,
IAA MOBILITY DE MUNICH



TAXI NEWS

Numéro 123 - Novembre 2021

Édité par la SAS TAXI CONSULTING

18 rue Marbeuf

75 008 PARIS.

Tél. : 01 40 53 82 83

Email : sejdinov@orange.fr

Directeur de l'édition et de la publicité :

Alexandre SEJDINOV

Rédacteur en chef :

Daniel SEJDINOV

Maquette et mise en page :

Vincent Jacques Lacante

Imprimé en France

Dépôt légal : à parution

TAXI NEWS est une marque déposée pour la France par Alexandre SEJDINOV depuis juin 2010.

Ce magazine est protégé par le code de la propriété intellectuelle. Reproduction interdite des textes et des documents. Le magazine décline toute responsabilité quant aux erreurs. Les annonceurs doivent impérativement réclamer un bon à tirer de leur publicité avant parution.

Professionnels si vous souhaitez paraître dans le prochain numéro de TAXI NEWS contactez :

Alexandre Sejdinov au 06 20 73 19 78 ou par mail sejdinov@orange.fr

SOMMAIRE

SERVICES COMPRIS

34 Les compagnies aériennes à Orly

36 Les compagnies aériennes à CDG

38 Où déposer vos passagers à CDG

40 Les stations de taxi

44 Les fourrières

45 Les pharmacies 24h/24 ou tardives

46 Les toilettes publiques

50 Les chantiers

55 Les écoles de taxi

LOISIRS ET JEUX

56 Les sorties ciné

58 Les salons

59 Les solutions

60 Les Jeux

BAROMÈTRE DE LA LICENCE

PÉRIODE	VALEURS DES CESSIONS
NOVEMBRE 2020	135 000 €
DÉCEMBRE 2020	132 000 €
JANVIER 2021	132 000 €
FÉVRIER 2021	130 000 €
MARS 2021	130 000 €
AVRIL 2021	130 000 €
MAI 2021	130 000 €
JUIN 2021	130 000 €
JUILLET 2021	130 000 €
AOÛT 2021	135 000 €
SEPTEMBRE 2021	135 000 €
OCTOBRE 2021	140 000 €

Ces valeurs communiquées par Taxi Consulting sont la moyenne des cessions constatées chaque mois pour les taxis parisiens.



6

L'ESSAI DU MOIS

*La Toyota Camry
Hybride Rechargeable*



14

LE DOSSIER

*Le salon
de l'automobile IAA
Mobility de Munich !*



27

REVUE DE PRESSE

*Les pourboires
des taxis et VTC
bientôt défiscalisés !*



28

REVUE DE PRESSE

*Le trafic retombe
dans les aéroports
parisiens ?*



32

TOURISME

*Le cloître et l'églises
des Billettes*



52

CONCEPT CAR

*Le BMW
iVision Circular*

L'ÉDITO

Chers lectrices et lecteurs,



Un des sujets du moment qui fait débat parmi les taxis parisiens est la remontée du prix de la licence. On se pose la question, pourquoi elle remonte et jusqu'où arrivera-t-elle, peut-être 150 ou 180 et pourquoi pas 200 000 € d'ici les Jeux olympiques de 2024. Chacun y va de sa prévision. Je ne vais pas me prononcer sur des prévisions, je vais juste parler de ce que je sais et de mon observation des faits.

La licence était à 135 000 € tout le mois de septembre. Le 4 octobre, elle est passée à 140 000 €, pourquoi ? Parce que nous (Taxi Consulting, premier service de transferts en île de France) avons plus d'acheteurs que de vendeurs. Les vendeurs qui venaient vendre leurs licences demandaient 140 000 € ce que les acheteurs acceptaient, c'est ce qu'on appelle la loi de l'offre et de la demande. Or tout le mois d'octobre, il y a eu une situation d'équilibre entre acheteurs et vendeurs et il est fort probable que durant le mois de novembre et le mois de décembre il en soit ainsi, autrement dit que la Licence de taxi parisienne se stabilise à 140 000 €. Cela dit, ça n'engage que moi, puisque c'est mon opinion.

Je pense que, sauf accident de parcours, la licence avec le temps prendra de la valeur, mais ça dépendra encore de l'offre et de la demande en lien avec une confiance retrouvée dans l'avenir du taxi.

Je l'avais déjà évoqué lors d'un entretien que la chance du taxi, c'est le VTC, et je le crois toujours, parce que 50 % des acheteurs de la licence de taxi aujourd'hui sont des VTC ou d'anciens VTC, qui ne voient leur avenir que dans le taxi.

Et disons-le franchement, les VTC ont permis aux taxis une remise en question, qui s'est traduite par une hausse de la qualité des services à tous les niveaux.

Toutefois ce qui peut contrarier l'ascension du prix de la Licence c'est d'un côté les annonces actuelles du ministre de la Santé qui n'exclut pas une nouvelle vague du virus, et d'un autre côté l'activité qui n'est pas totalement revenue à son niveau d'avant. Les aéroports ne sont pas encore revenus à leur plein potentiel, les touristes non plus. Même s'il y a une amélioration nette, la reprise est encore fragile.

Mais soyons optimistes, voyons la bouteille à moitié remplie plutôt qu'à moitié vide, car même si une nouvelle vague arrive, nous sommes tous mieux armés pour la supporter.

Au nom de toute l'équipe de Taxi News je vous souhaite un très bon mois de novembre et espère vous retrouver en décembre. Prenez soin de vous et de vos proches.

■ Alexandre Sejdinov



**J'EN AI
MARRE
DE LA
LOCATION !**

ALORS DEVEZ PROPRIÉTAIRE DE VOTRE LICENCE

**EN SASU OU EN ARTISAN AVEC 22 000 € D'APPORT
ET UN TAUX NOMINAL FIXE DE 1,35%**

- ✓ **LA LICENCE,**
- ✓ **LE VÉHICULE,**
- ✓ **LA TVA DU VÉHICULE,**
- ✓ **L'ÉQUIPEMENT TAXI,**

TEL. : 01 40 53 82 83

18 rue Marbeuf - 75008 Paris

L'ESSAI DU MOIS

LA TOYOTA CAMRY HYBRIDE RECHARGEABLE

Tout en conservant les atouts qui ont fait son succès parmi lesquels, les meilleurs niveaux de qualité, durabilité, de fiabilité et de tenue de route, la 8e génération de la Toyota Camry, appréciée pour son design, son confort, sa sécurité et sa technologie Hybride autorechargeable, bénéficie de nouvelles améliorations qui renforcent encore davantage son attractivité.

Puisque la Camry repose toujours sur la nouvelle architecture globale de Toyota (TNGA), elle reste donc une alternative innovante et compétitive à l'offre existante grâce à sa puissante transmission hybride autorechargeable de 218 ch et son faible niveau d'émissions.

Un design extérieur encore plus dynamique et raffiné

La partie avant de la Camry a été repensée, avec un nouveau bouclier et des grilles de calandre offrant à la grande berline Toyota encore plus de dynamisme et d'élégance.

L'imposante face avant s'étendant du capot au bouclier avant, se connecte aux extrémités de ce même bouclier pour créer une zone frontale basse, large et moderne. La partie inférieure de la calandre s'étend sur les côtés, soulignant davantage la posture large du véhicule. La ca-

landre inférieure elle-même est disponible dans une finition noire ou gris foncé, tandis que les ornements latéraux sont disponibles en finition Chrome ou Argent.

La Toyota Camry reçoit de nouvelles jantes en alliage. Les jantes 17" bénéficient d'un design subtilement sportif avec des rayons en « V » torsadés. Les jantes 18" combinent des paires de rayons brillants à des rayons sombres et torsadés, pour un look élégant et dynamique.

La nouvelle couleur des optiques arrière offre une touche supplémentaire de raffinement et l'introduction d'une élégante nouvelle teinte de carrosserie gris platine métallisée vient compléter la large palette de couleurs disponibles.

Un habitacle encore plus élégant et connecté

À l'intérieur, selon la finition pour laquelle vous opterez, la Camry Hybride reçoit un nouvel écran tactile d'infodivertissement de 9 pouces positionné plus haut sur la console centrale pour une meilleure visibilité et une plus grande facilité d'utilisation. Celui-ci est doté de boutons et de cadrans mécaniques pour une meilleure utilisation dans toutes les conditions de conduite et le système multimédia offre plus de réactivité en intégrant à la fois Apple CarPlay® et Android Auto™ pour connecter les smartphones.

Pour renforcer le confort et le raffinement réputés de la Camry, ses sièges peuvent bénéficier d'un nouveau cuir beige ou noir, perforé pour faciliter la ventilation du siège. Et, toujours selon la finition retenue, un nouveau revêtement noir mixte similicuir/tissu est également disponible.



La planche de bord, la console centrale et les panneaux intégrant la commande d'ouverture de porte sont désormais accompagnés de deux différents ornements : Bois sombre, un design élégant fait de lignes droites associées à un motif texturé, et motif « Titanium », un dessin géométrique qui crée une sensation harmonieuse en trois dimensions.

Des systèmes Toyota Safety Sense™ au meilleur niveau

La nouvelle Camry Hybride est équipée de la dernière version du Toyota Safety Sense™, un ensemble de technologies de sécurité active conçues pour aider à prévenir ou à atténuer les collisions dans les situations de circulation courantes.

Plusieurs nouvelles fonctionnalités ont été ajoutées au système de précollision (PCS). Il s'agit de la détection des véhicules venant en sens inverse, de l'assistance directionnelle d'urgence et de l'assistant de franchissement d'intersec-

tion. Si ce dernier système détecte un piéton qui traverse la rue dans laquelle la voiture va s'engager, ou s'il y a un risque qu'elle croise la route d'autres véhicules, une alarme sonore se déclenche et, si le conducteur ne réagit pas, le frein d'urgence automatique est actionné.

Les nouveaux systèmes d'assistance au conducteur et d'amélioration de la sécurité intégrés à la nouvelle Camry comprennent le régulateur de vitesse adaptatif (ACC) qui fonctionne de 0 à 180 km/h en combinaison avec le système de lecture des panneaux de signalisation (RSA) et la fonction de réduction de vitesse en courbe (CSR). L'ensemble permet d'adapter automatiquement la vitesse aux limitations en vigueur, au profil de la route et à la circulation.

Un autre système, Lane Trace Assist (LTA) aide le conducteur à rester centré sur sa voie de circulation. Si le dispositif juge qu'il y a un risque d'écart trop important, il applique automatiquement une force sur la direction afin d'inciter à



repren­dre la ligne cor­rec­te et évit­er la sor­tie de rou­te. Les amé­lio­ra­tions ap­por­tées au sys­tème LTA com­pren­nent une détec­tion de voie plus pré­ci­se, un temps de réac­ti­va­tion plus rap­ide après un chan­ge­ment de voie volon­taire, une cor­rec­tion accrue de la direc­tion pour com­pen­ser les tur­bu­lences aé­ro­dy­na­miques subies lors du dépas­se­ment de gros camions, une prise en compte plus an­ti­ci­pée de l'ap­pro­che d'un virage serré et une aug­men­ta­tion de la force ap­pli­cable à la direc­tion pour per­mettre au LTA de res­ter ac­tif à des vi­tes­ses plus éle­vées.

Ter­mi­nons sur la mo­to­ri­sa­tion qui res­te iden­tique à la ver­sion pré­cé­dente, une mo­to­ri­sa­tion hy­bride 2,5 litres Dy­namic Force qui as­so­cie sobriété, faibles émis­sions et sil­ence de fonc­tion­ne­ment à une puis­sance et une réac­ti­vité éle­vées. Ainsi, pour 218 ch (160 kW), la Camry Hy­bride n'é­met que 98 g/km de CO₂ et se con­tente de 4,3 l/100


km en cycle mixte. Pour l'agrément du conduc­teur, le Toyota Hybrid System (THS II) met à votre dis­po­si­tion une sélec­tion sé­quen­tielle Shiftmatic, qui per­met de pas­ser les rap­ports à l'aide du levier de la con­sole et imite une boîte au­to­ma­tique clas­sique à six vi­tes­ses.





Besoin d'une
réparation
rapide ?

LA MFA EST TOUJOURS LÀ POUR SIMPLIFIER VOS DÉMARCHES!

- 
- Saint Gratien
 - Clichy
 - Maisons-Alfort

Avec l'expertise immédiate, vous rencontrez un expert sans rendez-vous, dans nos agences :

MFA Clichy (92) : du lundi au vendredi.

MFA Saint-Gratien (95) : du lundi au vendredi.

MFA Maisons-Alfort (94) : du lundi au jeudi.

RENSEIGNEZ-VOUS AUPRÈS
DE VOTRE CONSEILLER !

mfa.fr
01 49 68 68 68



Toyota Camry Hybride 218ch

Cylindrée	2487 cc	Autonomie	- km
Puissance	178 ch / 221 Nm	Volume du coffre	524 l
Transmission	Avant	Vitesse maximum	180 km/h
Poids à vide	1595 kg	Conso. mixte	5,3 l / 100 km
Dim. L x l x h (en m)	4,89 x 1,84 x 1,45	0 à 100 km/h	8,3 s
Réservoir	50 l	Emissions CO2	125 g / km



Nouvelle Toyota Camry

Hybride 218ch

Dynamic Business : 30 100 €ht*



ÉQUIPEMENTS INCLUS

Peinture métallisée
Sièges en simili cuir noir
Jantes 17 pouces
Caméra de recul
Apple Car Play et Android Car Play...

STOCK DISPONIBLE

Véhicules ♦ Licence ♦ Assurances ♦ Financements

Retrouvez toutes nos offres sur www.taxiconsulting.fr

Renseignez-vous
auprès de votre Conseiller
Daniel SEJDINOV
au **06 32 95 44 72**

* Offre soumise à conditions, valable jusqu'au 30/11/2021 - Photos non contractuelles





BMW Série 3

320e BVA Berline Hybride Rechargeable

à partir de **33 000 €** ht*



Skoda Superb iV

1.4 TSi PHEV 218ch DSG6

à partir de **34 500 €** ht*

*Hors prime d'attribution par le Grand Paris allant de 4000 € à 6 000 €, selon les revenus du foyer fiscal

Véhicules ♦ Licence ♦ Assurances ♦ Financements

Retrouvez toutes nos offres sur www.taxiconsulting.fr

Renseignez-vous
auprès de votre Conseiller
Daniel SEJDINOV
au **06 32 95 44 72**



* Offre soumise à conditions, valable jusqu'au 30/11/2021 - Photos non contractuelles



Skoda Superb

Hybride Rechargeable DSG 6 e

à partir de **31 500 €ht***



Skoda Octavia

M-HEV DSG 7

à partir de **19 990 €ht***



Véhicules ♦ Licence ♦ Assurances ♦ Financements

Retrouvez toutes nos offres sur www.taxiconsulting.fr

Renseignez-vous
auprès de votre Conseiller
Daniel SEJDINOV
au **06 32 95 44 72**

* Offre soumise à conditions, valable jusqu'au 30/11/2021 - Photos non contractuelles



DOSSIER

LE SALON DE L'AUTOMOBILE IAA MOBILITY DE MUNICH

En septembre s'est tenu le premier salon de l'automobile IAA Mobility à Munich prenant ainsi la succession du traditionnel salon de Francfort. Cet événement qui a accueilli plus de 400 000 visiteurs en l'espace de 4 jours et demi, chiffre à relativiser puisqu'il regroupe à la fois les personnes qui se sont rendues physiquement sur le salon et ceux qui se sont connectés à la plate-forme en ligne, explorait une thématique bien plus large que le seul moyen de locomotion à quatre roues. Ici, toutes les mobilités urbaines sont représentées

et les adeptes de la petite reine sont venus en nombre gonfler le nombre des visiteurs.

Beaucoup de constructeurs absents

Alors que la plupart des constructeurs allemands étaient présents, beaucoup de marques européennes étaient absentes : Peugeot, Citroën, DS, Fiat, Opel, Jeep, Maserati et Alfa Romeo. Idem pour les Italiennes Ferrari et Lamborghini, les Anglaises, mais aussi les Japonaises comme Toyota. Une faible présence de constructeurs automobiles sur un salon est frustrante et réduit l'intérêt de s'y rendre. Cette tendance déjà amorcée ces dernières années ne va pas aller en s'arrangeant, chaque constructeur privilégiant certains marchés et événements plutôt que d'autres en fonction de leurs intérêts.

Taxi News, vous propose dans ce numéro de découvrir les quelques nouveautés qui méritent votre attention.





LA MÉGANE DE DEMAIN EST DÉJÀ LÀ !

Commençons ce dossier avec la nouvelle Mégane qui incarne à merveille la révolution électrique que Renault a initiée il y a dix ans. En démocratisant la technologie électrique, elle réussit à rendre le véhicule électrique accessible, sans compromis sur l'efficacité et le plaisir de conduire.

La nouvelle Mégane E-TECH Electric conserve et optimise l'ADN qui a fait de chaque génération de Mégane une référence sur le segment : plaisir de conduite, confort et sérénité, habitabilité, volume de coffre. Tout en ajoutant de nouveaux atouts comme le design « coup de cœur », le rapport taille/habitabilité inédit et tous les bénéfices liés à la motorisation électrique.

Aérodynamisme et efficacité

Une impression de robustesse se dégage grâce à la présence d'attributs évoquant le

monde des crossovers : grandes roues de 20 pouces, protections de bas de caisse et de passages de roue, ceinture de caisse haute. Le pavillon fuyant, les voies élargies et les poignées de porte « flush » intégrées en série évoquent quant à eux le monde des coupés. La hauteur contenue, l'habitabilité et le volume de coffre sont des références au monde des « hatchbacks » traditionnels du segment C.

Poignées de portes automatiques

Toutes les versions de la nouvelle Mégane E-TECH Electric intègrent des poignées de porte affleurantes. Lorsque le conducteur ou son passager avant s'approche pour ouvrir une portière, ou lorsque le véhicule est déverrouillé, les poignées dissimulées dans la carrosserie sortent automatiquement, par le biais d'un système électrique. Elles reprennent leur position fermée au bout de deux minutes de stationnement, lorsque la voiture commence à avancer, ou encore lors du verrouillage des portières.

Bienvenue à bord

La séquence d'accueil proposée s'achève lorsque le conducteur prend place à bord. L'écran OpenR réunissant les afficheurs du tableau de bord et l'écran central multimédia s'éveille pour afficher le logo et le nom de la marque. L'éclairage d'ambiance soulignant le poste de conduite s'allume tandis que les haut-parleurs jouent un nouveau son identitaire Renault souhaitant la bienvenue à bord.



OpenR, le plus grand des écrans

C'est la pièce maîtresse de l'habitacle de cette nouvelle Mégane ! Le nouvel écran unifié OpenR combine, dans une forme de L renversé, l'afficheur numérique du tableau de bord et l'écran multimédia de la console centrale. Il est recouvert d'une surface en verre renforcée qui améliore sa robustesse et le rend plus agréable au toucher et à l'œil. La luminance et le taux de réflexion lumineuse des écrans ont été optimisés pour une meilleure visibilité au soleil, en combinaison avec un traitement antireflet spécifique. Ce qui permet de se passer de la « visière » classique d'un tableau de bord pour dégager de l'espace et donner un effet flottant très moderne à l'ensemble.

L'écran OpenR offre une surface d'affichage totale inédite de 774 cm² pour un espace digital embarqué unique pour la catégorie, digne des plus grandes berlines premium ! Cet écran fait le plein des meilleures technologies pour une expérience à la fois fluide et riche. Il intègre toutes les fonctions que l'on peut trouver dans un smartphone ou une tablette, faisant s'intégrer de plain-pied la nouvelle Mégane E-TECH Electric dans l'écosystème digital de son utilisateur. Il se pilote d'ailleurs comme une

tablette ou avec la voix grâce à la reconnaissance vocale. Il reçoit et affiche des notifications et permet de naviguer facilement entre ses différents univers (Accueil/Navigation, Musique, Téléphone, Applications, Véhicule) grâce à la barre de menu située en haut de l'écran.

Habitabilité maximisée

Malgré une empreinte au sol moindre, la Mégane E-TECH Electric affiche des cotes intérieures semblables à celles de la Mégane thermique (espace

longitudinal, distance entre passagers) voire supérieures (rayon aux genoux à l'arrière de 21 cm). Mais surtout, l'habitabilité et la praticité ont été maximisées grâce à la plateforme CMF-EV : empattement allongé, compartiment moteur plus petit et intégrant des éléments de la climatisation, planche de bord affinée, etc. Ainsi, les passagers avant disposent de plus d'espace au niveau de la console centrale et sous la planche de bord. Par ailleurs, l'espace à bord et le confort sont amplifiés par l'absence de tunnel de transmission (plancher plat) ainsi que du levier de vitesses et de la platine de commandes habituellement intégrée à la console centrale.

Moteur nouvelle génération

Le groupe motopropulseur qui équipe la nouvelle



TOYOTA CAMRY HYBRIDE

ÉLÉGANCE RIME AVEC PERFORMANCE.

MODÈLE 2021 À PARTIR DE 26 900€ HT.

GARANTIE JUSQU'À 3 ANS OU 300 000 KMS*



Modèle Camry Hybride : consommations (L/100 km) et émission de CO2 (g/km) en conditions mixtes selon norme NEDC corrigée : de 4,3 à 4,4 et de 98 à 101. Consommations (L/100 km) et émission de CO2 (g/km) en conditions mixtes selon norme WLTP : de 5,3 à 5,6 et de 120 à 126. *Voir conditions en concession.

SERVICE ATELIER DUOTECH

L'entretien rapide de votre Toyota par nos techniciens

SERVICE CARROSSERIE

Remise dans un état fiable selon les standards Qualité TOYOTA.

TOYOTA
DUOTECH
SERVICE

**VENEZ PRÉCOMMANDER LE TAXI DE VOTRE CHOIX
AFIN D'ÊTRE OPÉRATIONNEL AU PLUS VITE
SAISISSEZ L'OPPORTUNITÉ. ANTICIPEZ !**

VAUBAN
MOTORS

TOYOTA VAUBAN ARGENTEUIL
117 BOULEVARD JEAN ALLEMANE - 95100 ARGENTEUIL
01.30.25.94.00 - toyota-argenteuil@vaubanmotors.fr

TOYOTA VAUBAN SARTROUVILLE
121 AVENUE MAURICE BERTEAUX - 78500 SARTROUVILLE
01.61.04.39.90 - toyota-sartrouville@vaubanmotors.fr

Mégane E-TECH Electric est totalement nouveau et sa technologie a été développée au sein de l'Alliance Renault/Nissan. Cette technologie sur laquelle mise Renault depuis dix ans offre un meilleur rendement que la technologie du moteur à aimants permanents et l'absence de terres rares limite son impact environnemental et les coûts de production à grande échelle. Proposé en deux versions de 96 kW (130 ch) pour 250 Nm et 160 kW (218 ch) pour 300 Nm, il offre tout le plaisir de la conduite électrique, notamment une accélération instantanée, à la fois dynamique et linéaire (sans à-coups) et permet de passer de 0 à 100 km/h en seulement 7,4 secondes.

La Mégane E-TECH Electric propose deux capacités de batteries :

- 40 kWh pour une autonomie de 300 km (norme WLTP)
- 60 kWh pour une autonomie allant jusqu'à 470 km (norme WLTP, selon les versions)

Ces batteries sont garanties 8 ans. Dans cet intervalle, elles sont remplacées gratuitement si elles se dégradent à un niveau inférieur à 70 % de leur capacité nominale.

LE KIA SPORTAGE, LA NOUVELLE GÉNÉRATION

Le nouveau Kia Sportage a fait son apparition en première mondiale à l'occasion du premier salon IAA Mobility de Munich.

Conçu avec soin pour devenir une nouvelle référence sur le segment des SUV en Europe. Le nouveau Sportage associe un design extérieur à la fois fluide, athlétique et moderne à un design intérieur haut de gamme et dernier cri doté. Il est doté d'un double écran incurvé parfaitement intégré offrant les technologies de connectivité les plus évoluées du marché.

Le nouveau Sportage repose sur une nouvelle architecture qui est le fruit d'un programme d'ingénierie à vocation européenne qui a su adapter au mieux l'empattement, les dimensions et les proportions de ce nouveau modèle aux routes européennes. Cette approche très approfondie a permis de donner naissance à un SUV répondant parfaitement aux besoins des Européens, tout en mettant en avant sa praticité et sa facilité d'utilisation au quotidien. De même, les proportions spécifiques de cette



PACK SIVAM TAXI **OFFERT***



SIVAM, des concessions du réseau  autosphere

Consommations en mixte combinée (L/100 km) et émissions de CO2 en combinée (g/km) selon norme WLTP : Toyota RAV4 de 5,6 à 5,9 et de 126 à 134 ; Toyota Camry de 5,3 à 5,6 et de 120 à 126 ; Lexus NX de 7,1 à 7,5 et de 160 à 171 ; Lexus ES de 5,2 à 5,6 et de 119 à 128.

*Le pack SIVAM taxi comprend : Protection de seuil de coffre et tapis de coffre

SIVAM

Spécialiste du taxi en région parisienne — À votre service depuis 1971



Paris Rive Gauche

58 Boulevard Saint Marcel,
75005 Paris

01 55 43 55 00

www.toyota-parisrivegauche.fr

Asnières

3 rue de Normandie,
92600 Asnières-sur-seine

01 46 13 46 70

www.toyota-asnieres.fr

Paris 17

182 Boulevard Pereire,
75017 Paris

01 40 55 56 00

www.toyota-paris17.fr

Nanterre

52-58 Avenue Bladimir Ilitch Lénine,
92000 Nanterre

01 55 17 23 23

www.toyota-nanterre.fr



Levallois

116 rue du Président Wilson,
92300 Levallois-Perret

01 42 70 40 70

www.lexus-levallois.fr

Chambourcy

23 route de Mantes,
78 240 Chambourcy

01 39 70 24 24

www.lexus-chambourcy.fr



version reposant sur un empattement compact de 2 680 mm, une largeur de 1 865 mm, une longueur de 4 515 mm et une hauteur de 1 645 mm offrent une longueur aux jambes de 996 mm et une garde au toit de 998 mm aux passagers de la deuxième rangée. Il affiche également un volume de chargement de 591 litres.

Un intérieur dernier cri

À l'intérieur, trône au centre de l'habitacle un double écran incurvé qui s'étend sur toute la partie avant du poste de conduite, lui conférant une étonnante impression de largeur et de profondeur.

Cet écran tactile HD de 12,3 pouces et l'interface de commande intégrée de dernière génération constituent le centre névralgique des équipements de connectivité, de commande et d'agrément dédiés au conducteur et à ses passagers. Le combiné d'instrumentation est doté d'un affichage LCD TFT de dernière génération caractérisé par des graphismes d'une netteté et d'une précision exceptionnelles.

Sur le plan esthétique, tout l'habitacle se pare de matériaux de très haute qualité au toucher exceptionnel tandis que les différentes combinaisons de coloris disponibles apportent de la vitalité et du dynamisme à l'ambiance intérieure. Les sièges du conducteur et du passager avant conjuguent confort et innovation, tout en offrant un design affiné et sportif.

Les motorisations

Au choix, le Kia Sportage reçoit une motorisation hybride (simple ou rechargeable) lui

garantissant des performances supérieures, et notamment des niveaux d'émissions et de consommation nettement inférieurs. Il propose également une gamme de motorisations essence et Diesel de dernière génération déclinée en différents niveaux de puissance et d'efficacité, permettant ainsi de répondre à l'ensemble des besoins des clients.

Le Sportage Hybride Rechargeable est équipé du célèbre moteur turbo-essence T-GDi de 1,6 litre de Kia, d'un moteur électrique à aimant permanent de 66,9 kW (91 ch), d'une transmission intégrale de série et d'un pack de batterie lithium-ion polymère de 13,8 kWh. Ce groupe propulseur délivre une puissance combinée de 265 ch, le moteur thermique développant, à lui seul, 180 ch.

Le Sportage Hybride est également animé par le moteur turbo-essence T-GDi de 1,6 litre de Kia, qui développe 180 ch. Cette version du nouveau Sportage est proposée en 2 et 4 roues motrices et est équipée d'un moteur électrique à aimant permanent de 44,2 kW (60 ch) alimenté par une batterie lithium-ion polymère de 1,49 kWh. Le groupe propulseur du Sportage Hybride délivre une puissance totale de 230 ch.

Le nouveau Sportage sera également disponible avec un moteur turbodiesel hautement efficace de 1,6 litre délivrant une puissance de 136 ch intégrant des technologies avancées de régulation active des émissions (SCR), ce moteur turbodiesel vertueux produit moins de rejets polluants NOx et de particules. Cette motorisation sera elle aussi associée à la technologie d'hybridation légère (MHEV), qui contribue à réduire encore davantage le niveau d'émissions et à optimiser son rendement énergétique.

Enfin, le Sportage se veut également à l'avant-garde en matière de sécurité, intégrant les systèmes de sécurité active et passive dernier cri DriveWise (gamme complète des systèmes d'aides à la conduite évolués de Kia, mondialement reconnue).

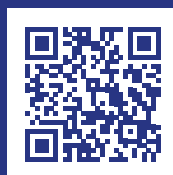
**S'INFORMER,
RÉAGIR,
PARTAGER...
REJOIGNEZ TAXI NEWS
SUR INTERNET
ET SUR FACEBOOK !**

www.taxinews.fr

un magazine publié par



18 rue Marbeuf - 75008 Paris



Rejoignez-nous
sur Facebook





L'EXTRAORDINAIRE IONIQ 5

La IONIQ 5 est le premier modèle Hyundai conçu sur la plateforme électrique modulaire E-GMP qui la rend disponible dans différentes configurations de motorisation électrique (PE), de manière à correspondre aux besoins particuliers de chaque client, sans faire de compromis sur les performances. Par conséquent, les clients ont le choix entre deux options de batterie : 58 kWh ou 72,6 kWh. Ainsi qu'entre deux types de motorisation : un seul moteur à l'arrière ou deux moteurs l'un à l'avant, l'autre à l'arrière. Chacune de ces quatre combinaisons offre une autonomie exceptionnelle et permet d'atteindre une vitesse maximale de 185 km/h.

Selon la procédure WLTP, l'autonomie de la version propulsion (2WD) de la IONIQ 5, avec la batterie de 72,6-kWh et les roues de 19 pouces, atteint 481 km sur une seule charge.

La plateforme E-GMP de la IONIQ 5 accepte les deux infrastructures de recharge 400 V et 800 V. De base, elle offre la capacité de charge ultrarapide à 800 V, mais peut se contenter de 400 V sans qu'il y ait besoin de composants ou d'adaptateur supplémentaires. Avec une borne de recharge de 350 kW, la IONIQ 5 peut repasser

d'une charge de 10 % à une charge de 80 % en seulement 18 minutes. Et regagner l'équivalent de 100 km d'autonomie en moins de cinq minutes de temps de recharge.

Installé derrière son volant, vous serez séduit par la nouvelle technologie révolutionnaire de l'affichage tête haute à réalité augmentée (AR HUD) qui projette les informations importantes directement sur le pare-brise, dans votre axe de vision, transformant ainsi le monde extérieur en écran. D'autres belles surprises vous attendent également avec l'arrivée de la toute nouvelle version de la technologie de connectivité Hyundai BlueLink Connected Car Services, dotée d'une série de nouvelles fonctions (guidage connecté, recharge à distance, navigation sur le dernier kilomètre...) et qui permet à l'utilisateur de contrôler son véhicule via son smartphone ou sa voix, rendant ainsi la conduite plus pratique et plus agréable.

La IONIQ 5 est le premier modèle Hyundai à offrir l'assistant de conduite sur autoroute (HDA 2). En se basant sur les informations en provenance d'une caméra avant, de capteurs radar et du système de navigation, HDA 2 contrôle la vitesse et la distance de sécurité, tout en maintenant le véhicule au centre de sa voie de circulation. Le système peut également assister le conducteur en cas de changement de voie.



Hyundai Ioniq

Hybride

à partir de **18 700 €ht***



Hyundai Santa Fé

7 Places Boîte Automatique

à partir de **30 300 € ht***



Véhicules ♦ Licence ♦ Assurances ♦ Financements

Retrouvez toutes nos offres sur www.taxiconsulting.fr

Renseignez-vous
auprès de votre Conseiller
Daniel SEJDINOV
au **06 32 95 44 72**



* Offre soumise à conditions, valable jusqu'au 30/11/2021 - Photos non contractuelles

Les autres systèmes de sécurité incluent également l'assistant anticollision frontale (FCA), le détecteur d'angle mort anticollision (BCA), l'assistant intelligent de dépassement de vitesse (ISLA), l'avertisseur d'attention du conducteur (DAW), l'assistant de feux de route (HBA) et bien d'autres.

Sur le plan pratique. La IONIQ 5 propose un volume de chargement de 527 litres et le coffre avant (ou « frunk » - front trunk) offre jusqu'à 57 litres d'espace de rangement additionnel.

On en terminera sur cette nouvelle IONIQ 5 en évoquant son design qui explore un thème intemporel qui va se développer au fur et à mesure que la gamme IONIQ se renouvellera.

Ainsi, à l'avant, on trouve le premier capot monobloc de Hyundai et des feux de position en forme de « V » qui attirent le regard. De leur côté, les feux en forme de pixels intègrent des feux de jours (DRL) originaux. Ces éléments lumineux en forme de petits pixels se retrouvent également à l'arrière du véhicule.

Les formes avant et arrière du véhicule se rejoignent au niveau des portières, illustrant une nouvelle fois la conception du design « dyna-

mique paramétrique » découvert pour la première fois sur le all-new Tucson.

Sur le côté, les poignées de portières rétractables créent des surfaces lisses esthétiques tout en améliorant l'efficacité aérodynamique.

À l'intérieur, la plateforme E-GMP a offert aux designers de la IONIQ 5 un niveau de liberté sans précédent pour créer un intérieur innovant et modulaire. Le plancher plat du modèle, sous lequel viennent prendre place les batteries, permet de dégager de l'espace supplémentaire pour les jambes. De quoi offrir le volume habitable d'une grande voiture de tourisme.

L'empattement long de 3000 mm a permis aux designers de Hyundai d'envisager transformer l'habitacle automobile classique comme un « espace de vie ». C'est aussi valable pour la console centrale mobile qui peut coulisser sur 140 mm d'avant en arrière, permettant une plus grande liberté de déplacement à l'intérieur du véhicule. Les sièges avant, réglables électriquement, peuvent s'incliner jusqu'à l'angle souhaité pour offrir une sensation d'apesanteur tout en soutenant le bas des jambes. Les sièges arrière, également, à réglage électrique peuvent coulisser d'avant en arrière jusqu'à 135 mm.





Ford SMax

Hybride BVA

à partir de **27 800 €**ht*



Ford Galaxy

Hybride Rechargeable

à partir de **28 900 €**ht*



Véhicules ♦ Licence ♦ Assurances ♦ Financements

Retrouvez toutes nos offres sur www.taxiconsulting.fr

Renseignez-vous
auprès de votre Conseiller
Daniel SEJDINOV
au **06 32 95 44 72**



* Offre soumise à conditions, valable jusqu'au 30/11/2021 - Photos non contractuelles

REVUE DE PRESSE

UN CHAUFFEUR DE TAXI IRLANDAIS SOUHAITE QUE SES PASSAGERS NE LUI POSENT PLUS DE QUESTIONS

Un chauffeur de taxi en Irlande a beaucoup fait réagir les internautes sur Twitter, certains par sympathie et d'autres se posant des questions sur le caractère « sociable » du chauffeur. C'est la photo prise par un passager de ce chauffeur



qui est devenue virale sur Twitter. On découvre sur celle-ci que le chauffeur en question a collé un message sur la vitre de séparation COVID-19 placé entre le conducteur et les passagers. Le message imprimé sur le papier disait : « S'il vous plaît, ne posez pas de questions personnels futiles. Je viens du Ghana, maintenant citoyen irlandais. Oui, j'aime ça ici. J'ai une maîtrise en MBA du Royaume-Uni. S'il vous plaît, faites preuve d'estime. »

La photo a été partagée par un utilisateur de Twitter, elle a depuis reçu plus de 1500 like et a été retweeté plus de 10 000 fois.

De nombreuses personnes ont commenté ce message pour soutenir le chauffeur, ils ont compris le motif qui l'a poussé à l'écrire et lui ont adressé des messages de sympathie.

Un utilisateur a écrit : « J'approuve. Étant une personne de couleur en Irlande, je parie que ce n'est pas facile lorsque les clients lui posent des questions inappropriées. »

Un autre a écrit : « Personne ne devrait avoir l'impolitesse de poser des questions sur un ton suspicieux. Parlez-lui comme avec n'importe quel autre conducteur. »

Cependant, certaines personnes estiment que c'est le chauffeur lui-même qui n'est pas très aimable envers ses passagers en collant un tel message sur sa vitre.

Et vous, qu'en pensez-vous ?

VOITURE ÉLECTRIQUE : UNE DÉCOUVERTE "RÉVOLUTIONNAIRE" POURRAIT TOUT CHANGER !

Ça continue de bouger dans l'électrique. Après l'annonce faite par la société israélienne « Store-Dot » d'être capable de recharger une batterie à 80% en 5 minutes (voir notre article « Vinfast, la voiture électrique capable de se recharger en 5 minutes ! » paru dans le Taxi News du mois d'octobre, un groupe de chercheurs britanniques faisant partie d'un programme de recherche a découvert comment prédire la durée de vie des batteries. Une avancée majeure dans le secteur.

Du nom de code REDTOP pour Real-time Electrical Digital Twin Operating Platform. Ce programme semble avoir permis le développement d'un outil permettant de déterminer la durée de vie d'une batterie de véhicule électrique. Pour y parvenir, les chercheurs ont analysés depuis janvier 2021 les données de 50 taxis électriques de la London Electric Vehicle Company ainsi que celles d'une voiture de sport électrique de la Watt Electric Vehicle Company.



Ces véhicules ont parcouru près de 500 000 kilomètres en embarquant un appareil développé par Silver Power System qui permet de collecter les données des véhicules. Ensuite, ces données ont été analysées par EV-OPS, une intelligence artificielle capable de déterminer les performances des batteries en temps réels ainsi que son « état de santé », des informations très importantes afin de prédire la durée de vie des batteries.

Si cette technologie est encore en développement, Liam Mifsud, responsable du programme REDTOP, nous en dit plus sur les implications d'une telle découverte :

« En plus d'utiliser une combinaison de données du monde réel, d'apprentissage automatique et du jumeau numérique pour prédire la dégradation future de la batterie, nous pouvons utiliser cette technologie pour mettre à jour le logiciel d'un véhicule électrique via le cloud afin de modifier les algorithmes ou les paramètres afin d'optimiser les performances de la batterie à mesure que les cellules vieillissent et maximisent la durée de vie de la batterie. »

Pour les compagnies de taxis ou les chauffeurs privées, cette technologie est particulièrement intéressante puisqu'elle va leur permettre d'optimiser les courses, l'autonomie des batteries, ajuster les temps de charge ou anticiper le changement de batterie.

LES POURBOIRES DES TAXIS ET VTC BIENTÔT DÉFISCALISÉS ?

En tout cas, c'est ce que souhaite le député MoDem du Haut-Rhin Bruno Fuchs qui a déposé un amendement au budget 2022 dans le but d'étendre la défiscalisation des pourboires à ce secteur d'activité comme c'est déjà le cas pour l'hôtellerie et la restauration. Bruno Fuchs n'est pas seul, sa proposition est portée par dix parlementaires MoDem et LREM.

Le député MoDem explique à la presse que la profession des chauffeurs est elle aussi impactée pour un moment encore par la baisse de l'activité touristique liée à la crise COVID.

Cette mesure permettrait aux chauffeurs de taxi et VTC de ne plus payer d'impôt sur le revenu ou de cotisations sur les pourboires donnés par leurs clients, qu'ils soient en espèces ou par un paiement par carte bancaire. Néanmoins, il y aurait une limite comme l'explique Bruno Fuchs "Le coup de pouce que je propose n'est pas pour autant illimité [...] La défiscalisation serait plafonnée à 20 % du salaire annuel brut du chauffeur, et ne serait votée que pour un an [...] Il faudrait de nouveau la voter l'année prochaine si l'on souhaite perpétuer le dispositif."

Si certains s'interrogent sur le fait que cette proposition n'a pas été faite en même temps que pour le secteur de l'hôtellerie-restaurant, adopté le 5 octobre, se serait pour donner plus de chance à chacune des propositions d'aboutir. Il n'empêche que pour l'hôtellerie-restauration, la proposition était appuyée par Emmanuel Macron alors que pour les chauffeurs, elle ne l'est pas. Pas même par le gouvernement ou la majorité.

À la mi-octobre, le ministère de l'Économie n'a pas encore pris position, laissant les parlementaires en débattre.

LE TRAFIC RETOMBE DANS LES AÉROPORTS PARISIENS

Au mois d'octobre, le groupe ADP a révélé dans la presse qu'environ 4,7 millions de passagers ont été accueillis en septembre sur les aéroports d'Orly et de Roissy-Charles de Gaulle. Certes, ce chiffre représente une hausse de 2,3 millions de passagers par rapport au même mois de l'année 2020, mais il représente tout de même la moitié seulement de ceux qui ont transité par ces aéroports en septembre 2019.

Le soufflet est-il retombé ?

Peut-être. Car, avec un niveau de fréquentation établi à 50,1 % par rapport à septembre 2019, le ratio est en baisse par rapport à celui mesuré en août : 55,7 %. En juillet, il était de 49,7 %.

Les plus grosses difficultés sont rencontrées à Roissy avec un trafic à 42,6 % de ce qu'il était au même mois de l'année 2019. Notez que ce sont les vols long-courriers, contrariés par la fermeture des frontières et les restrictions de déplacements vers les États-Unis et de nombreux vols d'Asie qui contrarient l'activité.

Orly de son côté atteint 68,9 % du niveau de fréquentation de septembre 2019, grâce à son



activité qui s'appuie majoritairement sur les vols courts et moyens courriers.

Les fêtes de fin d'années pourraient voir une embellie avec l'annonce faite par les États-Unis de rouvrir leurs frontières notamment aux Européens vaccinés. Les vols vers cette destination représentent en septembre 2021, 33,9 % du volume du mois de septembre 2019. Il faudrait donc un gros assouplissement des restrictions sur les vols vers les pays d'Asie pour redonner de la vigueur aux flux touristiques sur les aéroports parisiens puisque le niveau de fréquentation vers ces pays n'est à peine que de 10 % par rapport à la période de référence.

LE BOUCHER DES TAXIS EST ARRÊTÉ !

Réputé pour assassiner les clients avec ses tarifs, celui qui est surnommé le « boucher » des taxis clandestins a été mis hors d'état de nuire au début du mois d'octobre.

"L'homme de 26 ans était allé jusqu'à facturer 280 euros pour un Paris-Roissy-Charles-de-Gaulle. »

Ce chauffeur clandestin multirécidiviste qui racolait quotidiennement à la gare de Lyon, dans le XI^e arrondissement de Paris, a été interpellé en flagrant délit le 6 octobre puis déferé le 8 octobre après 48 heures de garde à vue. Aussitôt poursuivi en comparution immédiate pour exercice



POUR ACHETER ou VENDRE VOTRE LICENCE DE TAXI

FRAIS DE DOSSIERS **GRATUITS** POUR LES VENDEURS !

CONTACTEZ NATHALIE CLAY
PLUS DE 20 ANS À VOTRE SERVICE

01 46 22 74 14

18 rue Marbeuf - 75008 PARIS

www.taxiconsulting.fr





au mois de septembre ont découvert que « le boucher » chargeait en moyenne une quarantaine de clients par mois et roulait sans permis au mépris du Code de la route puisqu'il « grillait régulièrement des feux rouges ». Il ciblait en priorité des personnes qui lui semblaient vulnérables et

illégal de la profession de taxi et pour escroquerie, l'individu est placé en détention provisoire dans l'attente de son audience, fixée au 16 novembre devant le tribunal correctionnel de Paris.

7 000 euros en liquide découvert à son domicile

Les services de police qui ont débuté leur enquête

ne menaçait pas ceux qui refusaient de payer la course. Comme la plupart des clients ne se doutaient pas être tombés entre les mains d'un escroc, il réussissait à soutirer de belles sommes.

Suite à une perquisition au domicile de ses parents où il vit toujours, les policiers ont découvert 7 000 euros en liquide. En garde à vue, l'escroc a reconnu



AU VOLANT LE TÉLÉPHONE PEUT TUER

SÉCURITÉ ROUTIÈRE
TOUS RESPONSABLES



les faits et déclaré dépenser tout son argent aux jeux et en louant les services de prostituées.

Le « Parisien » indique 73 interpellations de chauffeurs de taxi clandestins à Paris pour l'année 2019, 89 pour l'année 2020. Les aéroports sont les sites plus touchés par ce que l'on peut qualifier des bandes organisées. Ainsi, depuis le mois de janvier 59 interpellations ont eu lieu à Roissy et 16 à Orly, presque autant que sur l'ensemble de l'année 2020.

4.000 EUROS POUR 18 KILOMÈTRES, UN TAXI DE LA LOIRE CONDAMNÉ POUR ESCROQUERIE

« Les cons, ça ose tout ! C'est même à ça qu'on les reconnaît » est une citation écrite par Michel Audiard pour le film « Les tontons flingueurs » qui collerait bien au personnage de ce chauffeur de taxi de Roanne, dans la Loire. En effet, ce dernier a été condamné au mois d'octobre pour avoir facturé 4 000 euros, une course de 18 kilomètres, à la Mutualité Social Agricole (MSA) et cela à plusieurs reprises.

Comme le lui a fait remarquer l'avocate des parties civiles : « Vous allez passer un bon moment du reste de votre vie à rembourser ».

Tout avait commencé par une erreur. Le chauffeur roannais dont il est question accompagne un client pour sa dialyse et se trompe en facturant 4 000 euros à la MSA qui prend la course en charge sans détecter l'anomalie. Le chauffeur, loin de rectifier son erreur, se laisse tenter et récidive, à une trentaine de reprises.

Ce petit jeu dure jusqu'à ce que la MSA, à la fin de l'année 2020, finit par repérer ces irrégularités et porte plainte.

« J'ai mis le doigt dans le pot de confiture. J'ai honte ! » confie le chauffeur de taxi devant le tribunal correctionnel.

Montant du préjudice : 195 000 euros que le chauffeur a en partie dépensé dans les casinos et les restaurants. La justice l'a reconnu coupable d'escroquerie et l'a condamné à huit mois de prison avec sursis ainsi qu'au remboursement des sommes détournées. La MSA qui réclamait également 20 000 euros de dommages et intérêts ne lui seront pas imposés.



TOURISME

LE CLOÎTRE, ET L'ÉGLISE DES BILLETTES

Le cloître et l'église des Billettes sont une paroisse protestante luthérienne située au 24 rue des Archives dans le IV^e arrondissement de Paris. Elle est rattachée à l'Église protestante unie de France.

L'affaire du miracle des Billettes

Édifiée en 1294, rue des Jardins, l'église des Billettes était à l'origine une chapelle destinée à honorer un miracle qui suscitait une grande ferveur populaire. L'histoire raconte qu'un jour de 1290, une pieuse, mais pauvre femme chrétienne doit se résigner à donner ses vêtements à un usurier juif, Jonathas, en échange de 30 sous. Quelque temps plus tard, la femme retourne voir l'usurier afin de récupérer ses habits pour Pâques. N'ayant pas d'argent, elle lui propose d'apporter l'hostie consacrée qu'elle recevrait le jour de Pâques en échange.

Après avoir récupéré l'hostie, Jonathas sort un couteau pour percer le pain de communion, puis le jette au feu et enfin dans une chaudière d'eau bouillante. Contre toute attente, l'hostie ne subit aucun dégât, mais s'élève dans les airs, tandis que l'eau bouillante se change immédiatement en sang. Le sacrilège de Jonathas se transforme en miracle chrétien et la population ne tarde pas à jeter son mécontentement sur l'usurier.

Donné en pâture, l'homme est jugé en hâte, puis condamné à mort et brûlé. Évidemment cette exécution fait le bonheur de tous ceux qui lui



devaient de l'argent. De son côté, le roi de France Philippe le Bel décide de confisquer les biens et la maison du condamné pour l'a donnée à Reinier Flaming, bourgeois de Paris. Ce dernier fit construire, en 1294, sur son emplacement, une chapelle qu'on nomma la maison des Miracles.

En 1299, les frères hospitaliers de la Charité-Notre-Dame (également appelés billettes) furent appelés par Philippe le Bel, pour assurer les services religieux. L'église devint un lieu de pèlerinage si important que la communauté des Billettes put faire reconstruire l'église en 1405 et y ajouter un cimetière et un cloître en 1427. Bien que plusieurs fois modifié et restauré, c'est le seul cloître du Moyen Âge qui subsiste à Paris.

À la Révolution, l'église et le couvent sont désaffectés et vendus à des particuliers.

En 1808, l'empereur Napoléon autorise la Ville de



Paris à acquérir l'ensemble des bâtiments pour les affecter au Consistoire de l'Église luthérienne. C'est donc en 1808 que l'Église luthérienne s'installe dans ses locaux. L'aménagement intérieur de l'église date pour l'essentiel de l'Empire et du règne de Louis-Philippe, sauf l'autel et le lutrin de création contemporaine. L'orgue a été réalisé en 1983 par le facteur d'orgues alsacien Mühleisen.

Restaurée dans son état d'origine en 1968, cette jolie cour carrée, composée de quatre galeries à arcades et surmontée de maisons, est aujourd'hui un petit centre culturel qui accueille de nombreux concerts ainsi que des expositions temporaires qui mettent à l'honneur de jeunes artistes. Un lieu atypique où la sérénité continue de régner et l'art de s'épanouir.



Une crypte mise à jour dans l'église des billettes



LES COMPAGNIES AÉRIENNES À ORLY

**La nouvelle dénomination Orly 1 - 2 - 3 - 4
correspond à vos nouvelles zones de départ et d'arrivée :**

Orly Ouest devient Orly 1 et Orly 2

Nouveau bâtiment de jonction : Orly 3

Orly Sud devient Orly 4

A

AIGLE AZUR

Orly 4

AIR ALGÉRIE

Orly 4

AIR CARAIBES

Orly 4

AIR CORSICA

Orly 3

AIR EUROPA

Orly 2

AIR FRANCE

Orly 1 (vols court courrier)

Orly 3 (vols long courrier)

AIR MALTA

Orly 1

ALITALIA

Orly 1

B

BRITISH AIRWAYS

Orly 3

C

CORSAIR International

Orly 4

E

EASYJET

Orly 2

F

FLYBE

Orly 4

FRENCH BEE

Orly 4

H

AIR FRANCE HOP!

Orly 1

I

IBERIA

Orly 1

L

LA COMPAGNIE

Orly 4

LEVEL

Orly 3

N

NORWEGIAN

Orly 4

P

PEGASUS AIRLINES

Orly 3

R

ROYAL AIR MAROC

Orly 4

ROSSIYA

Orly 4

T

TAP

Orly 1

TRANSAVIA

Orly 3

TUI FLY

Orly 4

TUNISAIR

Orly 4

TWINJET

Orly 1

V

VUELING

Orly 1



Nouvelle BMW 520e Hybride Rechargeable 204ch Berline BVA

Luxury : 43 100 €^{ht*}

ÉQUIPEMENTS INCLUS

Peinture métallisée Saphirschwartz
Jantes 18"
Sellerie cuir Dakota
Accès Confort
GPS Live Cockpit Navigation Pro
Caméra de recul...



Véhicules ♦ Licence ♦ Assurances ♦ Financements

Retrouvez toutes nos offres sur www.taxiconsulting.fr

Renseignez-vous
auprès de votre Conseiller
Daniel SEJDINOV
au **06 32 95 44 72**

* Offre soumise à conditions, valable jusqu'au 30/11/2021 - Photos non contractuelles



LES COMPAGNIES AÉRIENNES

AÉROPORT ROISSY / CDG

A	Terminal 3	AIR SEYCHELLES	B	CSA CZECH AIRLINES
ADRIA AIRWAYS	AIR CANADA	Terminal 2C (enregistrement/ check-in)	BELAVIA	Terminal 2D
Terminal 2D	Terminal 2A	Terminal 2A (arrivée/ arrival)	Terminal 2D	D
AEGEAN	AIR CHINA		BLUE AIR	DAALO AIRLINES
Terminal 1	Terminal 1		Terminal 3	Terminal 1
AER LINGUS	AIR CORSICA	AIR TAHITI NUI	BLUE ONE	DARWIN AIRLINE
Terminal 1	Terminal 2F	Terminal 2A	Terminal 1	Terminal 2D
AEROFLOT	AIR EUROPA	AIR TRANSAT	BMI	DELTA AIRLINES
Terminal 2C	Terminal 2F	Terminal 3	Terminal 3	Terminal 2E
AEROLINEAS ARGENTINAS	AIR FINLAND	AIRZENA GEORGIAN AIRLINES	BRITISH AIRWAYS	E
Terminal 1	Terminal 1	Terminal 2D	Terminal 2C (enregistrement/ check-in)	EASYJET
AEROMEXICO	AIR GABON	ALITALIA	Terminal 2A (arrivée/ arrival)	Terminal 2D
Terminal 2E	Terminal 1	Terminal 2F		EGYPTAIR
AFRIQIYAH AIRWAYS	AIR HORIZONS	ANA ALL NIPPON AIRWAYS	BRUSSELS AIRLINES	Terminal 1
Terminal 1	Terminal 3	Terminal 1	Terminal 1	EL AL
AIGLE AZUR	AIR INDIA	AMERICAN AIRLINES	BULGARIA AIR	Terminal 2A
Terminal 1	Terminal 2C	Terminal 2A	Terminal 2D	EMIRATES
AIR ALGERIE	AIR MALTA	ARKIA	C	Terminal 2C
Terminal 2C (enregistrement/ check-in)	Terminal 2D	Terminal 3	CAMAIR CO	EQUATORIAL CONGO AIRLINES
Terminal 2A (arrivée/ arrival)	AIR MEDITERRANEE	ASIANA AIRLINES	Terminal 1	Terminal 1
AIR ARABIA MAROC	Terminal 3	Terminal 1	CARPATAIR	ESTONIAN AIR
Terminal 3	AIR MAURITIUS	ASL AIRLINES	Terminal 3	Terminal 2D
AIR ARMENIA	Terminal 2E	Terminal 3	CATHAY PACIFIC	ETIHAD
Terminal 2D	AIR MOLDOVA	ATLAS BLUE	Terminal 2A	Terminal 2C (enregistrement/ check-in)
AIR ASTANA	Terminal 1	Terminal 3	CHINA EASTERN	Terminal 2A (arrivée/ arrival)
Terminal 2A	AIR NOSTRUM	ATLAS GLOBAL	Terminal 2E	ETHIOPIAN AIRLINES
AIR AUSTRAL	Terminal 3	Terminal 2C	CHINA SOUTHERN	Terminal 2A
Terminal 2C (enregistrement/ check-in)	AIR SERBIA	AUSTRIAN	Terminal 2E	EUROPE AIRPOST
Terminal 2A (arrivée/ arrival)	Terminal 2D	Terminal 2D	CIMBER STERLING	Terminal 3
AIR BALTIC		AZAL AZERBAIDJAN	Terminal 3	EUROWINGS
Terminal 2D		Terminal 2D	CLUB AIR SIXGO	Terminal 1
AIR BERLIN			Terminal 3	EVA AIR
			COTAM	Terminal 1
			Terminal 1	EVA AIR
			CROATIA AIRLINES	Terminal 1
			Terminal 2D	

F**FINNAIR**

Terminal 2D

FLY BE

Terminal 2E

FLY NON STOP

Terminal 3

G**GABON AIRLINES**

Terminal 1

GEORGIAN AIRWAYS

Terminal 2D

GERMANWINGS

Terminal 1

GULF AIR

Terminal 2C

H**HAINAN AIRLINES**

Terminal 2A

HELLAS JET

Terminal 1

HOLA AIRLINES

Terminal 3

HOP!

Terminal

HUNNU AIR

Terminal 2D

I**IBERIA EXPRESS**

Terminal 3

ICELANDAIR

Terminal 1

INTERSKY

Terminal 3

IRANAIR

Terminal 1

ISRAIR

Terminal 3

J**JAPAN AIRLINES**

Terminal 2E

JET AIRWAYS

Terminal 2C

JET 2 COM

Terminal 3

JORDAN AVIATION

Terminal 3

K**KD AVIA**

Terminal 1

KENYA AIRWAYS

Terminal 2E

KLM

Terminal 2F

KOREAN AIR

Terminal 2E

KUWAIT AIR

Terminal 1

L**LATAM**

Terminal 1

LEVEL

Terminal 3

LOT

Terminal 1

LTE

Terminal 3

LUFTHANSA

Terminal 1

LUXAIR

Terminal 2G

M**MALAYSIA AIRLINES**

Terminal 1

MAURITANIA AIRLINES

Terminal 3

MERIDIANA

Terminal 3

MEA

Terminal 2E

MONTENEGRO AIRLINES

Terminal 2D

MYAIR AIRLINES

Terminal 3

N**NIKI**

Terminal 3

NORWEGIAN

Terminal 1

NOUVELAIR

Terminal 3

O**OMAN AIR**

Terminal 2A

ONUR AIR

Terminal 3

P**PAKISTAN INTERNATIONAL AIRLINES**

Terminal 1

PEGASUS AIRLINES

Terminal 3

PORTUGALIA

Terminal 1

PRIMERA AIR

Terminal 3

PULKOVO

Terminal 2C

Q**QATAR AIRWAYS**

Terminal 1

R**ROSSIYA AIRLINES**

Terminal 2C

ROYAL AIR MAROC

Terminal 1

ROYAL JORDANIAN

Terminal 2A

S**SAFI AIRWAYS**

Terminal 1

SAS

Terminal 1

SATA**INTERNATIONAL**

Terminal 1

SAUDIA

Terminal 2C

SINGAPORE AIRLINES

Terminal 1

SMART WING

Terminal 3

SOUTH AFRICAN AIRWAYS

Terminal 1

SRILANKAN AIRLINES

Terminal 1

STRATEGIC AIRLINES

Terminal 3

SWISS

Terminal 1

SYPHAX AIRLINES

Terminal 1

T**TAM**

Terminal 1

TAROM

Terminal 2E

THAI AIRWAYS

Terminal 1

TRANSPORTES AERAS DE CABO VERDE

Terminal 1

TUI FLY BELGIUM

Terminal 3

TUNISAIR

Terminal 3

TURKISH AIRLINES

Terminal 1

TURKMENISTAN AIRLINES

Terminal 2D

U**UKRAINE INTERNATIONAL**

Terminal 2D

UNITED AIRLINES

Terminal 1

UZBEKISTAN AIRWAYS

Terminal 2A

V**VIETNAM AIRLINES**

Terminal 2E

VUELING

Terminal 3

W**WESTJET**

Terminal 1

WIND JET

Terminal 3

WOW AIR

Terminal 1

X**XL AIRWAYS**

Terminal 2A

Y**YEMENIA**

Terminal 1

OÙ DÉPOSER VOS PASSAGERS À CDG VOYAGEANT AVEC AIR FRANCE

A	Bergen	Buenos Aires	D	Fortaleza	Indianapolis
Aberdeen	Terminal 2F	Terminal 2E	Dakar	Terminal 2F pour l'enregistrement mais embarquement et arrivée au Terminal 2E	Terminal 2E
Terminal 2E	Berlin	C	Terminal 2E	Istanbul	Terminal 2E
Abidjan	Terminal 2F	Calvi	Dallas	Terminal 2E	J
Terminal 2E	Beyrouth	Terminal 2G	Terminal 2E	Fort de France	Johannesbourg
Abuja	Terminal 2E	Cancun	Damas	Terminal 2E	Terminal 2E
Terminal 2E	Biarritz	Terminal 2F pour l'enregistrement mais embarquement et arrivée au Terminal 2E	Terminal 2E	Francfort	K
Accra	Terminal 2G	Canton	Delhi	Terminal 2G	Kiev
Terminal 2E	Bilbao	Terminal 2E	Terminal 2E	Freetown	Terminal 2E
Agadir	Terminal 2G	Caracas	Détroit	Terminal 2E	Kinshasa
Terminal 2E	Billund	Terminal 2F pour l'enregistrement mais embarquement et arrivée au Terminal 2E	Terminal 2E	G	Terminal 2E
Ajaccio	Terminal 2G	Cantone	Djeddah	Gènes	Kuala Lumpur
Terminal 2F	Birmingham	Terminal 2E	Terminal 2E	Terminal 2G	Terminal 2E
Alger	Terminal 2E	Cardiff	Djibouti	Genève	Kunming
Terminal 2E	Bogota	Terminal 2E	Terminal 2E	Terminal 2F	Terminal 2E
Amman	Terminal 2E	Casablanca	Doncaster	Goteborg	L
Terminal 2E	Bologne	Terminal 2E	Terminal 2E	Terminal 2G	Lagos
Amsterdam	Terminal 2F	Catane	Douala	Glasgow	Terminal 2E
Terminal 2F	Bombay (Mumbai)	Terminal 2E	Terminal 2E	Terminal 2E	La Havane
Antananarive	Terminal 2F pour l'enregistrement mais embarquement et arrivée au Terminal 2E	Chicago	Dubai	H	Terminal 2E
Terminal 2E	Bordeaux	Terminal 2E	Terminal 2F pour l'enregistrement mais embarquement et arrivée au Terminal 2E	Hambourg	Le Cap
Athènes	Terminal 2F	Cincinnati	Dublin	Terminal 2F	Terminal 2F pour l'enregistrement mais embarquement et arrivée au Terminal 2E
Terminal 2F	Boston	Terminal 2E	Terminal 2E	Hanoi	Le Caire
Atlanta	Terminal 2E	Clermont-Ferrand	Dusseldorf	Terminal 2E	Terminal 2F pour l'enregistrement mais embarquement et arrivée au Terminal 2E
Terminal 2E	Brasilia	Terminal 2G	Terminal 2G	Hanovre	Helsinki
B	Terminal 2E	Cologne	E	Terminal 2G	Terminal 2D
Bamako	Terminal 2E	Terminal 2G	Edimbourg	Heraklion	Terminal 2F
Terminal 2E	Bangkok	Conakry	Terminal 2E	Terminal 2F	Ho Chi Minh (Saigon)
Bangalore	Terminal 2E	Terminal 2E	Erevan	Terminal 2E	Terminal 2E
Terminal 2E	Brazzaville	Copenhague	Terminal 2E	Hong Kong	Leipzig
Bangkok	Terminal 2E	Terminal 2F	Exeter	Terminal 2E	Terminal 2G
Terminal 2E	Brême	Cork	Terminal 2E	Houston	Libreville
Bangui	Terminal 2G	Terminal 2E	F	Terminal 2E	Terminal 2E
Terminal 2E	Brest	Cotonou	Figari	Ibiza	Lima
Barcelona	Terminal 2F	Terminal 2E	Terminal 2F	Terminal 2F	Terminal 2F pour l'enregistrement mais embarquement et arrivée au Terminal 2E
Terminal 2F	Bucarest	Florence	Ibiza	Terminal 2F	
Bata	Terminal 2E	Terminal 2F			
Terminal 2E	Budapest				
Belgrade	Terminal 2F				
Terminal 2E					

Limoges Terminal 2G	Miami Terminal 2E	Nouakchott Terminal 2E	Pointe a Pitre Terminal 2E	San José Terminal 2F pour l'enregistrement mais embarquement et arrivée au Terminal 2E	Tel Aviv Terminal 2E
Lisbonne Terminal 2F	Milan Terminal 2F	Nuremberg Terminal 2G	Pointe Noire Terminal 2E	San Francisco Terminal 2E	Tokyo Terminal 2E
Ljubljana Terminal 2G	Minnéapolis Terminal 2E	O	Port Harcourt Terminal 2E	Santiago du Chili Terminal 2E	Toronto Terminal 2E
Lomé Terminal 2E	Monrovia Terminal 2E	Olbia Terminal 2G	Porto Terminal 2F	Sao Paulo Terminal 2E	Toulouse Terminal 2F
Londres Terminal 2E	Montevideo Terminal 2E	Oran Terminal 2E	Prague Terminal 2F	Seattle Terminal 2E	Toulon Terminal 2G
Lorient Terminal 2G	Montpellier Terminal 2F	Orlando Terminal 2E	Punta Cana Terminal 2E	Séoul Terminal 2E	Toulouse Terminal 2F
Los Angeles Terminal 2E	Montréal Terminal 2E	Osaka Terminal 2F pour l'enregistrement mais embarquement et arrivée au Terminal 2E	Q-R	Seychelle, Mahé Terminal 2F pour l'enregistrement mais embarquement et arrivée au Terminal 2E	Tunis Terminal 2E
Lyon Terminal 2F	Moscou Terminal 2E	Oslo Terminal 2F	Quito Terminal 2F pour l'enregistrement mais embarquement et arrivée au Terminal 2E	Shanghai Terminal 2E	Turin Terminal 2G
Luanda Terminal 2E	Mumbai (Bombay) Terminal 2F pour l'enregistrement mais embarquement et arrivée au Terminal 2E	Ouagadougou Terminal 2E	Rabat Terminal 2E	Shannon Terminal 2E	V
Luxembourg Terminal 2G	Munich Terminal 2F	Oviedo Terminal 2G	Rennes Terminal 2G	Shangai Terminal 2E	Valence Terminal 2F
M	Munster Terminal 2G	P	Riga Terminal 2D	Shannon Terminal 2E	Vancouver Terminal 2E
Madrid Terminal 2F	Nagoya Terminal 2E	Palermo Terminal 2F	Rio de Janeiro Terminal 2E	Singapour Terminal 2E	Varsovie Terminal 2F
Mahé, Seychelles Terminal 2F pour l'enregistrement mais embarquement et arrivée au Terminal 2E	N	Palma de Majorque Terminal 2F	Riyad Terminal 2C	Sofia Terminal 2E	Venise Terminal 2F
Malabo Terminal 2E	Nairobi Terminal 2E	Panama City Terminal 2E	Rome Terminal 2F	Southampton Terminal 2E	Vérone Terminal 2G
Malaga Terminal 2F	Nantes Terminal 2F	Papeete Terminal 2E	S	Stavanger Terminal 2G	Vienne Terminal 2F
Malé, Maldives Terminal 2E	Naples Terminal 2F	Pau Terminal 2G	Saigon (Ho Chi Minh) Terminal 2E	Stockholm Terminal 2F	Vigo Terminal 2G
Manchester Terminal 2E	N'djamena Terminal 2E	Pékin Terminal 2E	Saint Domingue Terminal 2E	Stuttgart Terminal 2G	W
Marrakech Terminal 2E	Newcastle Terminal 2E	Philadelphie Terminal 2E	Saint Martin Terminal 2F pour l'enregistrement mais embarquement et arrivée au Terminal 2E	Taipei, Taiwan Terminal 2E	Washington Terminal 2E
Marseille Terminal 2F	New York Terminal 2E	Pise Terminal 2G	Saint Pétersbourg Terminal 2E	Tallin Terminal 2D	Wrocław Terminal 2G
Maurice Terminal 2E	Niamey Terminal 2E	Pittsburgh Terminal 2E	Salt Lake City Terminal 2E	Tbilissi Terminal 2E	Wuhan Terminal 2E
Mexico Terminal 2E	Nice Terminal 2F	Phnom Penh Terminal 2E		T	Yaoundé Terminal 2E
				Taïpei, Taiwan Terminal 2E	Z
				Tallin Terminal 2D	Zagreb Terminal 2E
				Tbilissi Terminal 2E	Zurich Terminal 2F

LE CARNET D'ADRESSES

LES STATIONS DE TAXI

1er arrondissement

Place André Malraux

161 rue Saint-Honoré,
métro Palais Royal
Tél : 01 42 60 61 40

Place du Châtelet

12 avenue Victoria
Tél : 01 42 33 20 99

Métro Concorde

252 rue de Rivoli
Tél : 01 42 61 67 60

Station Vendôme

25, Place Vendôme
Tél : 01 47 03 02 92

2e arrondissement

Place de l'Opéra

7 Place de l'Opéra
Tél : 01 47 42 75 75

Porte Strasbourg Saint-Denis

19 boulevard Saint-Denis
Tél : 01 42 36 93 55

Station Victoires

4 place des Victoires
Tél : 01 42 30 30 30

3e arrondissement

Métro Rambuteau

20 rue Beaubourg
Tél : 01 42 72 00 00

Square du Temple

64 rue Bretagne
Tél : 01 42 78 00 00

4e arrondissement

Métro Saint-Paul

10 rue de Rivoli
Tél : 01 48 87 49 39

5e arrondissement

Station Panthéon

26 rue Soufflot - Place Edmond Rostand
Tél : 01 46 33 00 00

Pont de la Tournelle

13 quai de la Tournelle

Tél : 01 43 25 92 99

Place des Gobelins

88 boulevard Saint Marcel
Tél : 01 43 31 00 00

Place Monge

2 place Monge
Tél : 01 45 87 15 95

Place Saint Michel

Place Saint Michel
Tél : 01 43 29 63 66

6e arrondissement

Station Raspail Lutecia

Place Alphonse Deville
Tel : 01 45 48 84 75

Station Gare Montparnasse

73 Boulevard du Montparnasse
Tél : 01 42 22 13 13

Station Odéon

Place Henri Mondor - Bvd Saint Germain
Tél : 01 43 26 00 00

Station Saint Sulpice

Place Saint-Sulpice
Tél : 01 56 24 09 63

Station Mabillon

1 rue du Four
Tél : 01 43 29 00 00

Station Port Royal

20 avenue de l'Observatoire
Tél : 01 43 54 74 37

Station Saint Germain des Prés

151 Bvd St Germain
Tél : 01 42 22 00 00

7e arrondissement

Station Tour Eiffel

Quai Branly - Tour Eiffel
Tél : 01 45 55 85 41

Station Ecole Militaire

28 Avenue de Tourville
Tél : 01 47 05 00 00

Station Invalides

58 Boulevard de la Tour Maubourg
Tel : 01 45 55 78 42

Station Rue du Bac

54 rue du Bac
Tél : 01 45 55 00 00

Station Bosquet

2 Avenue Bosquet - Place de la Résistance
Tél : 01 47 05 66 86

Station Solférino

12 Rue de Solferino
Tél : 01 42 22 49 64

Station Invalides - Bourdonnais

Avenue de la Bourdonnais
Tél : 01 47 05 06 89

8e arrondissement

Station Matignon

7 avenue Matignon
Tél : 01 42 56 29 00

Station Ternes

272 rue du Faubourg St Honoré
Tél : 01 47 63 00 00

Station Alma

1 avenue George V
Tél : 01 40 70 96 04

Station Monceau

Place Rio de Janeiro
Tél : 01 45 62 00 00

Station Iéna

Place d'Iéna
Tél : 01 40 70 00 36

Station Friedland

Avenue de Friedland
Tél : 01 45 61 00 00

Station Saint Augustin

Place Saint Augustin
Tél : 01 47 42 54 73

9e arrondissement

Station Trinité

Place d'Estienne d'Orves
Tél : 01 48 74 00 00

Station Chateaudun

2 Rue Fléchier

Tel : 01 42 81 12 24

Station Drouot

Métro Richelieu-Drouot

Tel : 01 42 46 00 00

Station Montholon

2 rue Pierre Semard

Tel : 01 48 78 12 22

10e arrondissement**Station Hopital Lariboisière**

Rue Ambroise Paré

Tel : 01 42 85 10 38

Station Mairie 10eme

Rue du Faubourg Saint Martin

Tel : 01 45 30 30 30

11e arrondissement**Station Hopital Saint-Antoine**

2 rue Faidherbe

Tel : 01 43 72 00 00

Station Nation

Place de la Nation - 1 Av du Trône

Tel : 01 43 73 29 58

Station République 11eme

1 Avenue de la République

Tel : 01 43 55 92 64

Station Goncourt

137 Avenue Parmentier

Tel : 01 42 03 00 00

Station Voltaire

Place Voltaire - Mairie du 11eme

Tel : 01 43 79 00 00

Station Bastille 11eme

8 Place de la Bastille

Tel : 01 43 47 03 32

12e arrondissement**Station Bercy**

Palais Omnisports de Paris Bercy

Tel : 01 45 30 30 30

Station Cours Saint Emilion

12 rue des Pirogues de Bercy

Tel : 01 44 75 09 16

Station Château de Vincennes

Route des Pelouses de Marigny

Tel : 01 48 08 00 00

Station Daumesnil

5 place Felix Eboué

Tel : 01 43 43 00 00

Station Hôpital Trousseau

26 Rue Arnold Netter

Tel : 01 44 87 95 94

Station Porte Dorée

1 Place Edouard Renard

Tel : 01 46 28 00 00

13e arrondissement**Station Glacière**

127 Boulevard Auguste Blanqui

Tel : 01 45 80 00 00

Station Place d'Italie

213 Boulevard Vincent Auriol

Tel : 01 45 83 34 93

Station Porte d'Italie

164 Boulevard Masséna

Tel : 01 45 86 00 44

Station Porte de Choisy

36 Avenue de la Porte de Choisy

Tel : 01 45 85 40 00

Station Gare d'Austerlitz

Gare d'Austerlitz

Station Porte d'Ivry

48 Avenue de la Porte d'Ivry

Tel : 01 45 86 54 71

Station Tolbiac - Olympiades

Rue de Patay

Tel : 01 45 83 00 00

14e arrondissement**Station Porte de Vanves**

Rue Raymond Losserand

Tel : 01 45 39 87 33

Station Place Coluche

Place Coluche - Amiral Mouchez

Tel : 01 45 89 05 71

Station Plaisance

135 Rue Raymond Losserand

Tel : 01 45 41 66 00

Station Porte d'Orléans

Place du 25 Août 1944

Tel : 01 45 40 52 05

Station Alesia

228 Avenue du Maine

Tel : 01 45 45 00 00

Station Denfert Rochereau

Face au 297 Boulevard Raspail

Tel : 01 43 35 00 00

15e arrondissement**Station Balard**

3-4 Place Balard

Tel : 01 45 54 01 89

Station Beaugrenelle

Place Charles Michels - 4 bis Rue Linois

Tel : 01 45 78 20 00

Station Bouicaut

44 Avenue Félix Faure

Tel : 01 40 60 08 37

Station Porte de Versailles

Porte de Versailles - 378 rue de Vaugirard

Tel : 01 48 28 00 00

Station Place de Breteuil

6 Place de Breteuil

Tel : 01 45 66 70 17

Station Convention

304 rue de Vaugirard

Tel : 01 42 50 00 00

Station La Motte Picquet

115 Boulevard de Grenelle

Tel : 01 45 66 00 00

Station Vaugirard

252 Rue de Vaugirard

Tel : 01 48 42 00 00

Station Henri Queuille

Place Henri Queuille

Tel : 01 47 34 00 00

16e arrondissement

Station Porte Molitor

Porte Molitor - 27 Boulevard Murat

Tel : 01 46 51 19 19

Station Porte d'Auteuil

144 Boulevard Exelmans

Tel : 01 46 51 14 61

Station Porte de Saint Cloud

Place De La Porte De Saint-Cloud

Tel : 01 46 51 60 40

Station Michel Ange Auteuil

Place Jean Lorrain - 120 Rue La Fontaine

Tel : 01 45 27 00 00

Station Exelmans

23 Boulevard Exelmans

Tel : 01 45 25 93 91

Station Muette

Chaussée de la Muette

Tel : 01 42 88 00 00

Station Jasmin

80 Avenue Mozart

Tel : 01 45 25 13 13

Station Maison de la Radio

Face 15 Rue de Boulainvilliers

Tel : 01 45 24 56 17

Station Mirabeau

Place de Barcelone

Tel : 01 45 27 11 11

Station Porte Dauphine

59 Avenue Bugeaud

Tel : 01 45 53 00 00

Station Victor Hugo

12 Place Victor Hugo

Tel : 01 45 53 00 11

Station Métro Passy

10 Boulevard Delessert

Tel : 01 45 20 00 00

Station Trocadéro

Place du Trocadéro

Tel : 01 47 27 00 00

17e arrondissement

Station Porte de Champerret

1 Boulevard Gouvion Saint Cyr

Tel : 01 47 66 22 77

Station Porte d'Asnières

Face au 100 Boulevard Berthier

Tel : 01 43 80 00 00

Station Etoile Wagram

1 Avenue de Wagram

Tel : 01 43 80 01 99

Station Avenue Niel

Place Aimé Maillart

Tel : 01 46 22 40 70

Station Pereire

Place Du Maréchal Juin

Tel : 01 42 27 00 00

Station Place du Nicaragua

155 Boulevard Malesherbes

Tel : 01 42 67 59 67

Station Monceau Courcelles

Place de la République de l'Équateur

Tel : 01 47 66 80 50

Station Métro Villiers

1 Avenue de Villiers

Tel : 01 46 22 00 00

Station Marie 17eme

53 rue des Dames

Tel : 01 43 87 00 00

Station Métro Brochant

32 Rue Brochant

Tel : 01 46 27 00 00

Station Porte de Clichy

Boulevard Berthier

Tel : 01 46 27 90 06

Station Porte de Saint Ouen

1 Avenue de la Porte de Saint Ouen

Tel : 01 42 63 00 00

18e arrondissement

Station Place de Clichy

Place de Clichy - 81 Boulevard de Clichy

Tel : 01 42 85 00 00

Station Montmartre

2 Rue Damrémont

Tel : 01 42 54 00 00

Station Guy Moquet

86 Avenue de Saint Ouen

Tel : 01 42 28 00 00

Station Damrémont Ordener

Face 102 Rue Damrémont

Tel : 01 42 54 59 00

Station Place Pigalle

Place Pigalle - 16 Boulevard de Clichy

Tel : 01 42 57 00 00

Station Lamark Caulaincourt

106 Rue Caulaincourt

Tel : 01 42 55 00 00

Station Place du Tertre

Montmartre - 4 Rue du Mont Cenis

Tel : 01 42 59 00 00

Station Porte de Clignancourt

1 Avenue de la Porte de Clignancourt

Tel : 01 42 58 00 00

Station Jules Joffrin

Place Jules Joffrin - 80 Rue Ordener

Tel : 01 46 06 00 00

Station Château Rouge

Place du Château Rouge - 1 Rue Custine

Tel : 01 42 52 00 00

Station Porte de la Chapelle

188 rue de la Chapelle

Tel : 01 42 09 65 52

Station Place de la Chapelle

34 Boulevard de la Chapelle

Tel : 01 42 05 49 10

Station Porte d'Aubervilliers

3 Avenue de la Porte d'Aubervilliers

Tel : 01 40 36 08 86

19e arrondissement

Station Colonel Fabien

122 Boulevard de la Villette

Tel : 01 42 03 41 50

Station Riquet

67 Rue de Flandre

Tel : 01 40 35 28 27

Station Laumière

34 Avenue de Laumière

Tel : 01 42 06 00 00

Station Porte de La Villette

Avenue de la Porte de la Villette

Tel : 01 40 34 64 00

Station Botzaris Butte Chaumont

Rue du Général Brunet

Tel : 01 42 06 01 32

Station Porte des Lilas

1 Avenue de la Porte des Lilas

Tel : 01 42 02 71 40

Station Porte de Pantin

211 Avenue Jean Jaurès

Tel : 01 42 41 00 62

Station Stalingrad

13 Rue de Flandre

Tel: 01 40 34 00 00

20e arrondissement

Station Porte de Montreuil

67 Boulevard Davout

Tel : 01 43 70 00 00

Station Ménilmontant Belleville

Face au 148 Boulevard de
Ménilmontant

Tel : 01 43 55 64 00

Station Pyrénées

360 Rue des Pyrénées

Tel : 01 43 49 10 00

Station Porte de Bagnolet

6 Place de la Porte de Bagnolet

Tel : 01 40 31 60 79

Station Père Lachaise

65 Bd de Menilmontant

Tel : 01 48 05 92 12

Station Place Gambetta

Mairie du 20eme - Place Gambetta

Tel : 01 46 36 00 00

Station Pelleport Gambetta

2 Place Paul Signac

Tel : 01 40 31 70 99



LE CARNET D'ADRESSES

LES FOURRIÈRES

Préfourrière Louvre-Samaritaine

Place du Louvres
Parking Saint Germain-L'Auxerrois / Niveau - 4
75001 Paris Tél. : 01 42 60 19 14
Métro : Ligne 1, Louvres-Rivoli / Ligne 7, Pont Neuf
Bus n°76, arrêt : Louvres-Rivoli
du lundi au samedi de 8 h 00 à 20 h 30

Préfourrière Charléty

Parc Charléty-Thomire
rue Thomire / angle rue Francis de Miomandre
75013 Paris Tél. : 01 43 13 24 87
Tramway : Ligne T3, Stade Charléty
RER B : Cité Universitaire
tous les jours 24 heures sur 24

Préfourrière Foch

Parc Étoile Foch
2e sous sol vis à vis n° 8 avenue Foch
75016 Paris Tél. : 01 53 64 11 80
Métro : Ligne 1, 2, 6, Charles de Gaulle Étoile
RER : A, Charles de Gaulle Étoile
Bus : n° 30, arrêt Kléber
Ouverture du lundi au samedi de 8 h 00 à 20 h 30

Préfourrière Pouchet

8, boulevard du Bois-le-Prêtre
75017 Paris Tél. : 01 53 06 67 68
Métro : Ligne 13, Porte de Saint-Ouen ou Porte de Clichy
RER : C, Porte de Clichy
Bus : n° 66, arrêt Bois-le-Prêtre et PC3, arrêt Porte-Pouchet
tous les jours 24 heures sur 24

Préfourrière Pantin

15, rue de la Marseillaise
75019 Paris Tél. : 01 44 52 52 10
Métro : Métro : Ligne 5, Porte de Pantin ou Hoche
Bus : PC3, arrêt Marseillaise Porte de Pantin
Ouverture du lundi au samedi de 8 h 00 à 20 h 30

Fourrière Chevaleret

5, square Dunois
(au niveau du 97/99 boulevard Vincent Auriol)
75013 Paris Tél. : 01 44 06 99 30
Métro : Ligne 6, Chevaleret
Ouverture du lundi au jeudi de 8 h 30 à 17 h 00
et le vendredi de 8 h 30 à 16 h 30

Fourrière La Courneuve

92 Avenue Jean Mermoz
93120 La Courneuve Tél. : 01 48 38 31 63
RER : B, Le Bourget
Bus : 143 arrêt Verdun
Ouverture du lundi au jeudi de 8 h 30 à 17 h 00
et le vendredi de 8h30 à 16h30

Fourrière Bonneuil

Zone Industrielle de la Haie Griselle
11 rue des Champs / angle de la RN 19
94380 Bonneuil sur Marne Tél. : 01 45 13 61 40
RER : A, Boissy-Saint-Léger
Ouverture du lundi au jeudi de 8 h 30 à 17 h 00
et le vendredi de 8h30 à 16h30

LES PHARMACIES 24H/24 OU TARDIVES

Ardt	Nom de la pharmacie	Adresse	Téléphone	Horaire d'ouverture
1er	Pharmacie des Halles	10 boulevard de Sébastopol	01 42 72 03 23	Ouverte du lundi au samedi jusqu'à minuit et le dimanche jusqu'à 22h, 365 jours par an.
8e	Pharmacie Matignon	Rond-point des Champs Elysées 2 rue Jean Mermoz	01 43 59 86 55	Ouverte tous les jours de 8 h 30 à 2h du matin.
8e	Pharmacie du Drugstore des Champs-Élysées	133 Avenue des Champs-Élysées	01 47 20 39 25	Ouverte tous les jours de l'année jusqu'à 2h du matin.
8e	Pharmacie Les Champs Dhéry	84, av. des Champs-Élysées	01 45 62 02 41	24/24 et 7/7
9e	Pharmacie européenne	6, place de Clichy	01 48 74 65 18	24/24 et 7/7
9e	Pharmacie Internationale	5 place Pigalle	01 48 78 38 12	Ouverte du lundi au jeudi ainsi que le dimanche jusqu'à minuit et vendredi/samedi jusqu'à 1h du matin.
9e	Centre Opéra	6, boulevard des Capucines	01 42 65 88 29	Ouverte jusqu'à 0 h 30 dimanche et fêtes compris
11e	Pharmacie Bastille	6, bd Richard Lenoir	01 47 00 49 44	24/24 et 7/7
12e	Pharmacie de la Porte de Vincennes	86, bd Soult	01 43 43 13 68	Ouverte de 8h à 2h du matin, 7j/7 y compris dimanche et jours fériés
12e	Grande Pharmacie Daumesnil	6, place Félix Eboué	01 43 43 19 03	24/24 et 7/7
14e	Pharmacie des Arts	106 boulevard du Montparnasse	01 43 35 44 88	Ouverte tous les jours de l'année jusqu'à minuit.
14e	Pharmacie de l'Europe	178 avenue du Maine	01 45 40 51 91	Ouverte 7/7 jusqu'à 21h y compris jours fériés et dimanches
15e	Pharmacie Centrale	52, rue du Commerce	01 45 79 75 01	Ouverte 7j/7 jusqu'à Minuit
16e	Pharmacie Basire	143, rue de la Pompe et 118 bis, avenue Victor Hugo	01 47 27 88 49	Ouverte jusqu'à 21h, sauf dimanche et fêtes.
16e	Pharmacie Exelmans	77, boulevard Exelmans	01 46 51 23 92	Ouverte jusqu'à 22h sauf dimanche et fêtes.
16e	Pharmacie Mozart	14 avenue Mozart	01 45 27 38 17	Ouverte toute l'année du lundi au vendredi jusqu'à 21h et le samedi jusqu'à 20h.
17e	Pharmacie des Sports	2 place du général Koenig	01 45 74 31 10	Ouverte toute l'année du lundi au samedi jusqu'à minuit.
18e	Espace conseil	64 boulevard de Barbès	01 46 06 02 61	Ouverte tous les jours de l'année jusqu'à 2 du matin.
19e	Pharmacie Battail	6 rue de Belleville	01 46 36 67 42	Ouverte toute l'année du lundi au vendredi jusqu'à 21 h 30 et le samedi jusqu'à 21h.
(93)	Pharmacie de la Croix de Chavaux	26 rue de Paris à Montreuil	01 42 87 77 37	24/24 et 7/7

LE CARNET D'ADRESSES

LES TOILETTES PUBLIQUES

1er arrondissement

- 23 Boulevard de Sébastopol
- 55-57 Boulevard de Sébastopol
- 9 Rue Coquillière
- 17 avenue Victoria (côté Théâtre du Châtelet)
- 2 Rue Saint-Denis
- 44/46 Rue Berger
- 39-41 rue Jean-Jacques Rousseau (Place des Deux Écus)
- 2 Rue de la Lingerie (angle rue des Halles et de la Ferronnerie)

2e arrondissement

- 69 Boulevard de Sébastopol
- 85 Boulevard de Sébastopol
- 31 Rue d'Alexandrie
- 73 Rue Reaumur
- 109 Boulevard de Sébastopol
- 13 Place de la Bourse
- 27 Boulevard des Capucines
- 37 Boulevard des Capucines
- 91 Rue d'Aboukir (place du Caire, sur le terre-plein)
- 27/29 Boulevard Poissonnière
- 83 Rue Montmartre
- 115-117 rue de Montmartre
- 15 Boulevard Saint-Denis

3e arrondissement

- 90 Boulevard de Sébastopol
- 2 Rue des Quatre Fils
- 1 Boulevard des Filles du Calvaire
- face au 34 rue du Grenier Saint-Lazare
- 7 Boulevard du Temple
- face 171 Rue du Temple
- 82 Boulevard de Sébastopol
- 23 Rue Pastourelle (face au 22 - angle rue des Archives)

4e arrondissement

- 21 bis Boulevard Bourdon
- face au 41 boulevard Bourbon (place de la Bastille)
- face au 26 quai de l'Hôtel de Ville (terre-plein, côté Seine)

- 10 rue d'Arcole
- 10 bis rue de Moussy
- face 4 Rue Aubry le Boucher
- 36 Boulevard de Sébastopol
- 4-14 Rue Saint-Martin
- face 50 Rue de Rivoli
- 123 Rue Saint-Antoine
- 123 Rue Saint-Martin
- 115 Rue Saint-Martin
- 4 Quai de Gesvres

5e arrondissement

- 6 Rue Poliveau
- 88 ter Boulevard de Port Royal
- 4 Rue Jussieu
- Place Monge, face 75 bis Rue Monge
- 9 Boulevard Saint-Germain
- 26 Rue Buffon (face au n°75)
- 8-10 Rue Jean Calvin
- 123 Rue Saint-Jacques
- 78 Boulevard Saint Marcel
- 9 Avenue des Gobelins
- Jardin des plantes

6e arrondissement

- 135 bis Boulevard du Montparnasse
- 88 Boulevard Saint-Michel (face au 139)
- face 73 Boulevard Saint-Michel
- 85 Boulevard Raspail
- 75 Boulevard Saint-Germain
- 186 Boulevard Saint-Germain

7e arrondissement

- 22 Avenue Charles Floquet
- face 12 Rue de Babylone
- 40 Rue de Sèvres
- 2 Place Joffre
- Quai Branly à l'angle de l'allée des Refuzniks
- Quai Branly, place de la Résistance, face station RER Pont de l'Alma-Place de Finlande à l'angle du quai d'Orsay et de la rue Fabert
- 41, quai d'Orsay, place de Finlande

8e arrondissement

- 12 Avenue de Friedland
- 32 Avenue George V
- 38-44 Boulevard Malesherbes
- face 19 Avenue de Friedland
- face 4 Avenue de Messine
- 38 Rue Vignon à l'angle rue Tronchet
- 2 avenue Marceau
- 51 Boulevard de Courcelles
- 4 avenue Franklin D Roosevelt
- Cours de Reine, au débouché de l'avenue Edward Tuck
- Opposé au 44, avenue Gabriel

9e arrondissement

- 21 Rue d'Amsterdam
- 5 Boulevard de Clichy
- 45 Boulevard de Rochechouart (2)
- 17 Boulevard de Rochechouart
- 76 Boulevard de Clichy
- 11 Avenue Trudaine
- 51 Boulevard de Rochechouart
- 65 Boulevard de Clichy
- 1 Boulevard Haussmann

10e arrondissement

- 20 boulevard Saint-Martin
- Place du Colonel Fabien au débouché de la rue de la Grange aux Belles
- face au 81 quai de Valmy
- 107ter rue du Faubourg Saint-Denis square Alban Satragne
- face au 8-10 place Jacques Bonsergent
- 25 boulevard de la Villette
- 1-7 avenue de Verdun
- face au 4 avenue Claude Vellefaux
- face au 40 rue René Boulanger
- face au 1 rue de Metz
- 2 avenue Richerand
- face au 116 boulevard de la Villette sur le terre-plein central
- boulevard de la Villette sur le terre-plein central face au débouché de la rue Vicq d'Azir

- 148 rue du Faubourg Saint-Martin
 - face au 2 rue des Ecluses Saint-Martin sur le terre-plein central
 - 85bis boulevard de Magenta
 - face au 3 boulevard de la Villette sur le terre-plein central
 - à l'angle de la rue du Terrage et de la rue Robert Blache au débouché de la rue Monseigneur Rodhain
 - face au 182 rue du Faubourg Saint-Martin
 - face au 78 boulevard Magenta
 - face au 179-179bis quai de Valmy
 - à l'angle de la rue du Faubourg Poissonnière et du boulevard Magenta
 - 105 quai de Valmy
 - 3 rue Ambroise Paré
 - 145 boulevard de Magenta
 - 9-11 place de la bataille de Stalingrad
 - face au 116 quai de Jemmapes
 - 5 rue de Mazagran
 - face au 16 place de la République
 - face au 50 quai de Jemmapes
 - 1-5 rue du Faubourg du Temple
- 11e arrondissement**
- 134 boulevard Voltaire (face au 113)
 - 4 boulevard Richard Lenoir
 - 27 rue de la Roquette
 - 44-46 avenue Philippe Auguste
 - 195 boulevard Voltaire
 - 125 avenue Ledru Rollin
 - 164-166 boulevard Voltaire
 - 13 boulevard de Ménilmontant
 - 2 avenue de Bouvines
 - face au 7 boulevard de Ménilmontant
 - 135 rue de la Roquette
 - face au 86 boulevard Richard Lenoir
 - 58 avenue de la République
 - 18 avenue Jean Aicard
 - boulevard Richard Lenoir à l'angle du boulevard Voltaire (face au n°48)
 - 82 avenue de la République
 - 8 place Léon Blum
- 196 rue du Faubourg Saint-Antoine
 - 282 boulevard Voltaire
 - place du Père Chaillet du côté de l'avenue Ledru Rollin (face au n°170)
 - 135 avenue Parmentier
 - 116 rue du Faubourg du Temple
 - face au 123 boulevard Richard Lenoir
 - 131-133 boulevard de Charonne
 - Square Gardette à l'angle du G.Guilheme
- 12e arrondissement**
- 57 boulevard Diderot
 - 28 boulevard de Reuilly
 - 283 rue de Charenton
 - 29 rue Roland Barthes
 - 120-124 avenue du Général Michel Bizot
 - 179 avenue Daumesnil
 - 1 rue Fernand Foureau
 - 111 avenue Daumesnil
 - 9 rue Joseph Chailley
 - 2-4 boulevard Diderot
 - 45-47 rue de Lyon
 - 102 rue de Bercy à l'angle de la rue Corbineau
 - 12 boulevard de Bercy
 - 12 rue de Lyon
 - face au 98 quai de la Rapée sur la place Mazas
 - 2 boulevard de Reuilly sur le terre-plein central
 - devant le 32 boulevard Diderot
 - avenue de Nogent Château de Vincennes gare routière
 - 18 rue Erard
 - Face au N°54 boulevard de Picpus
 - 16, place de la Nation
 - Avenue Courteline
 - 90, cours de Vincennes
- 13e arrondissement**
- face au 61 boulevard Auguste Blanqui sur le terre-plein central
 - 79 boulevard Kellermann (face au n°84)
 - devant le 122-124 boulevard de l'Hôpital sur le terre-plein
 - 117 boulevard Vincent Auriol
- 27-35 avenue d'Ivry
 - 4 place de l'Abbé Georges Hénonocque
 - 5 boulevard Kellermann
 - face au 129 rue de la glacière à l'angle de la rue de la santé
 - rue Bobillot à l'angle de la rue Martin Bernard
 - 90 rue de Tolbiac
 - face au 159 avenue de Choisy devant le square"
 - rue Clisson
 - face au 26 place Jeanne d'Arc
 - 46 avenue d'Italie
 - 98-100 boulevard Auguste Blanqui
 - 43-45 boulevard Arago
 - 51-53 boulevard Saint-Marcel
 - 3 boulevard de l'Hôpital à l'entrée de la cour de la Gare d'Austerlitz
 - face au 117 boulevard Masséna
 - boulevard Masséna à l'angle de la rue Emile Levassor (n°1)
 - 87 avenue d'Italie
 - face au 44 boulevard de l'Hôpital au débouché du boulevard Saint-Marcel
 - 146 boulevard de l'Hôpital
 - 93 rue du Chevaleret
 - 38 rue du Chevaleret
 - 151 boulevard Vincent Auriol
 - 44 boulevard Vincent Auriol
- 14e arrondissement**
- 4 avenue Pierre de Coubertin
 - face au 34-36 boulevard Edgar Quinet sur le terre-plein central
 - 86 avenue du Maine
 - 30 avenue Reille côté parc Montsouris
 - 15 avenue Georges Lafenestre
 - 103 boulevard Brune
 - 103 avenue du Général Leclerc
 - face au 38-40 avenue Reille
 - face au 14 avenue René Coty
 - 23 rue du départ
 - face au 36 rue Didot à l'angle de la rue Olivier Noyer devant le square du chanoine Viollet
 - face au 176 avenue du Maine
 - 15 avenue du Général Leclerc (face au 18)

- 1 rue Maurice Nogues
- à l'angle de l'avenue de la Porte de Châtillon et de l'avenue Ernest Reyer devant le square
- place de Moro Giafferi à l'angle de la rue du Château
- boulevard Arago à l'angle de la rue du Faubourg Saint-Jacques le long du Jardin de l'Observatoire
- face au 297 boulevard Raspail
- 95 boulevard de Port-Royal
- 131 avenue du Maine
- 121-123 avenue du Général Leclerc
- 21 rue de Gergovie
- boulevard Brune
- 70 boulevard Jourdan
- 63 avenue du Général Leclerc face au passage Rimbaut entre les rues Bezout et Dumonceil
- 10-12 avenue du Général Leclerc
- 159 boulevard Brune
- 231 rue Raymond Losserand à l'angle de la rue Vercingétorix
- 189 rue d'Alésia face à l'impasse Florimont
- 199 avenue du Maine
- 147 rue Vercingétorix
- 18 avenue de la Porte de Vanves
- Place de l'abbé Soulange Bodin
- 79, rue de l'Ouest

15e arrondissement

- 185 boulevard Lefèvre à l'angle de la rue J. Baudry
- 4 place de Breteuil
- face au 57 boulevard Lefèvre côté Parc des Expositions à l'angle de l'avenue de la Porte de la Plaine
- face au 55 boulevard de Vaugirard sur le terre-plein central
- 2 rue du Commandant René Mouchotte
- place de la République du Panama
- 150 rue de la Convention
- face au 200 rue de la Convention à l'angle de la rue Alain Chartier (face au n°39)
- place Henri Rollet côté rue Desnouettes (face au n°6)

- face au 170 rue de Lourmel à l'angle de l'avenue Félix Faure
- 92-102 rue Blomet
- 277 rue de Vaugirard
- 26 place Etienne Pernet à l'angle de la rue des frères Morane
- face au 19 rue Leon Lhermitte à l'angle de la rue du Docteur Jacquemaire Clemenceau
- 1-3 place Violet
- 1 avenue Emile Zola
- 65 avenue Emile Zola
- 38-42 rue Cambronne
- 6 boulevard Pasteur sur le terre-plein central
- 51 rue Saint Charles place Saint Charles"
- angle boulevard Garibaldi-place Cambronne sous le viaduc du métro
- 25 avenue de Lowendal à l'angle de l'avenue de Suffren
- 86 rue de la Fédération 68 avenue de Suffren
- 73 quai Branly à l'angle de l'avenue de Suffren
- 40 rue des Morillons
- face au 7 rue de la Quintinie square Necker
- rue Corbon, côté pair à l'angle de la rue de l'abbé Groult (139)
- face au 22 place Duplex (square)
- 6 boulevard du Montparnasse
- 364 rue Lecourbe à l'angle de la rue Leblanc
- face au 5 place du commerce
- quai Branly
- rue Saint-Charles
- A l'angle de la rue Jean Rey et du quai Branly.
- 76, rue de Brancion.
- 218, rue Saint Charles.

16e arrondissement

- avenue Paul Doumer à l'angle de la place du Trocadéro
- 222-224 avenue de Versailles
- face au 101 boulevard de Montmorency
- 170 avenue de Versailles

- 22 rue Gros
- face au 39 boulevard de l'Amiral Bruix
- face au 2 avenue de Versailles 9 quai Louis Blériot
- 37 rue Mirabeau
- 4 place de Barcelone
- 12 place des Etats-Unis
- face au 21 avenue du Général Sarrail à l'angle du boulevard d'Auteuil
- place de la Porte d'Auteuil
- face au 62 boulevard Murat près de l'angle de la rue de Varize
- face au 38 avenue Raphaël
- 16 avenue du Parc des Princes
- Boulevard Suchet - Place de Colombie

17e arrondissement

- 1 avenue de Wagram
 - 1 avenue Emile et Armand Massard
 - 25 avenue de Clichy
 - face au 24 place Charles Fillion
 - 4 avenue Niel
 - 64 avenue de la Grande Armée
 - 72 avenue de Villiers
 - face au 1 place Charles Fillion côté square des Batignolles
 - 96ter rue Lemercier à l'angle de la rue Brochant (marché des Batignolles)
 - face au 3-5 avenue de la Porte d'Asnières
 - face 133-135 avenue de Clichy
 - 132 boulevard Bessières à l'angle de l'avenue de la Porte de Clichy
 - 2 rue Jacques Kellner
 - 51 boulevard Gouvion-Saint-Cyr
 - 32 avenue Niel terre-plein place Aimé Maillard
 - face au 1 avenue Stéphane Mallarmé angle de la rue de Courcelles (n° 195)
 - 10-12 boulevard des Batignolles sur terre-plein central"
 - 5 avenue de la Pt des Ternes
- ### 18e arrondissement
- face au 17 rue Polonceau
 - 74 avenue de Saint-Ouen

- 2 rue Montcalm
 - face au 118 boulevard de Clichy sur le terre-plein central
 - à l'angle du boulevard Barbès et de la rue Ordener
 - place Suzanne Valadon
 - 138 rue des Poissonniers
 - 36 rue de la Charbonnière
 - rue Polonceau à l'angle de la rue de la Goutte d'Or (face au 1 bis)
 - à l'angle de la rue Gérard de Nerval et de l'avenue de la Porte de Montmartre côté Périphérique
 - face au 12 rue de l'Évangile
 - face au 17 rue René Binet
 - 43 boulevard Barbès
 - 16 avenue de Saint-Ouen
 - 48 rue Custine
 - 60 boulevard de la Chapelle
 - opposé au 17 rue du Lieutenant Colonel Dax
 - face au 29 rue Ernestine
 - 1 rue Saint Bruno
 - face au 52 boulevard de Rochechouart
 - 57-61 rue de la Chapelle
 - face au 51 place Albert Kahn
 - face au 36 rue Leibniz
 - 133-135 rue Damrémont
 - 2 avenue de la Porte de Saint-Ouen à l'angle du boulevard Ney
 - face au 3 rue Marcel Sembat le long du square Marcel Sembat
 - avenue de la Porte de Clignancourt à l'angle de la rue Francis de Croisset (n° 11)
 - place de la Chapelle square de Jessaint
 - face au 3 place Saint Pierre à l'angle de la rue Charles Nodier
 - avenue de la Porte de Clignancourt sous le boulevard périphérique côté rue du professeur Gosset
 - avenue de la Porte de Clignancourt sous le boulevard périphérique côté Paris, bretelle venant de la porte de Saint-Ouen
 - 3 avenue de la Porte d'Aubervilliers
 - face 128ter-130 boulevard de Clichy
 - face au 34 boulevard de Clichy
 - face au 90 boulevard de La Chapelle, face à l'hôpital Lariboisière
 - face au 118 boulevard Ney à l'angle de la rue du Ruisseau"
 - face au 154 rue Ordener
 - 15 avenue de la Porte de Clignancourt
 - 87, rue de la Chapelle
 - Face au N°3 boulevard Ney
 - 23, boulevard Ney
- 19e arrondissement**
- face au 60 avenue de Flandre sur le terre-plein central
 - 220 boulevard de la Villette sur le terre-plein central
 - 249-251 rue de Belleville à l'angle de la rue du Docteur Potain
 - terre-plein entre rue de Crimée, rue des Fêtes et place des Fêtes face au 1 rue de Crimée
 - 152 rue d'Aubervilliers
 - 29 avenue Mathurin Moreau
 - 29 rue Manin
 - 72 quai de Loire
 - 4 avenue de Laumière
 - face au 57-59 quai de la Seine
 - 14 rue Meynadier
 - 25 avenue de Flandre
 - face au 107 avenue Jean-Jaurès sur le terre-plein
 - 7 rue de Cambrai
 - 69-75 avenue de Flandre
 - rue de Crimée square de Bitche
 - 177 avenue de Flandre
 - 9 avenue de la Porte de la Villette sur le terre-plein vers le boulevard MacDonald
 - 215-217 avenue Jean-Jaurès
 - 3 rue Botzaris
 - 42 (face 43-45) avenue Simon Bolivar
 - face au 54 rue Botzaris face à la rue du Tunnel
 - face au 196 boulevard de la Villette sur le terre-plein central
 - devant le 52-54 quai de la Loire
 - Face au N°3 boulevard d'Algérie.
 - Avenue de la Pt de Brunet.
- 32, avenue Corentin Cariou.
 - 2, rue de Joinville.
 - Face au N° 100 avenue de Flandre.
- 20e arrondissement**
- place de la Réunion sur le terre-plein entre la rue Alexandre Dumas et la rue de Terre-Neuve
 - 1 rue de Buzenval 32 rue de Lagny
 - face au 148 boulevard de Ménilmontant sur le terre-plein
 - 24 rue Saint-Fargeau
 - 66 avenue du professeur André Lemière à l'angle de la rue Edouard Vaillant
 - 9 cours de Vincennes
 - 118-120 boulevard de Charonne
 - 14 avenue du Professeur André Lemierre
 - face au 117-121 rue des Pyrénées
 - face au 4 place Martin Nadaud
 - 75 rue des amandiers à l'angle de la rue Elisa Borey sur le terre-plein
 - devant le 3 rue Sorbier
 - 157 rue de Ménilmontant
 - 296 rue des Pyrénées (face au 343)
 - place des Grandes Rigoles face au 375 rue des Pyrénées
 - 171 rue des Pyrénées (face au 154) square Henri Karcher
 - face au 12 rue Belgrand à l'aligne de la rue de Chine
 - avenue de la Porte de Montreuil sur le terre-plein Nord, côté Paris à l'angle de la rue des docteurs Déjérine (face au 3)
 - 1 rue Belgrand
 - Place de l'adjudant Vincennot.
 - Face au N° 34 boulevard de Belleville.
 - 110, rue des Orteaux.
 - 131, rue d'Avron.
 - 64, rue de Volga
 - 5, avenue de la Pt de Montreuil.
 - 6, place de la Pt de Bagnolet.

INFORMATIONS ROUTIÈRES

LES CHANTIERS PRÉVUS

Niveau de gêne :

Fort	Moyen	Local	Minimum
------	-------	-------	---------

	Localisation	Début	Fin prévue	Restriction
93	A86 INTERIEUR Echangeurs Pleyel/Porte-de-Paris Travaux sur ouvrages d'Art Aménagement de l'échangeur Pleyel/Porte-de-Paris Limitation de vitesse à 70 km/h Neutralisation de la BAU	15/03/2021	30/01/2023	Réduction du nombre de voies
		10h00	16 h00	Permanent
78	A12 DEUX SENS Tunnel de Fontenay Travaux sur ouvrages d'Art Modernisation du tunnel	01/01/2021	15/03/2022	Réduction du nombre de voies
		10h00	16 h00	Permanent
91	A6 VERS PROVINCE Sortie n°6 Savigny/Orge (D25) Fermeture 24h/24 Réseaux divers Fermeture d'urgence pour préserver la sécurité des usagers. Les travaux de réparations gérés par la Communauté d'Agglomération Grand-Orly-Seine-Bièvres ne commenceront que fin août pour une date de fin prévue en novembre 2021	16/07/2021	05/11/2021	Fermeture
		21 h00	6 h00	Nocturne
75	BP DEUX SENS entre les porte d'Auteuil et de Passy Travaux sur ouvrages d'Art Travaux de mise en sécurité des tunnels Mortemart et Lac supérieur	02/08/2021	31/12/2023	Réduction du nombre de voies
		10h00	16 h00	Permanent
78	A12 DEUX SENS Tunnel de Fontenay Travaux sur ouvrages d'Art Modernisation du tunnel	01/01/2021	15/03/2022	Réduction du nombre de voies
		10h00	16 h00	Permanent



En jetant vos déchets par la fenêtre, c'est lui que vous jetez sur la route.

Les agents routiers ramassent chaque jour
25 tonnes de déchets sauvages le long des autoroutes.
Ne les exposez pas au danger en jetant vos déchets par la fenêtre ;
aidez-les à préserver l'environnement.

100% des aires de VINCI Autoroutes
sont équipées de conteneurs de tri des déchets.

AUTOMOBILE CONCEPT-CAR

LA BMW I VISION CIRCULAR

Avec la BMW i Vision Circular, BMW Group envisage, pour 2040, une BMW compacte, luxueuse et durable. Une quatre places entièrement électrique, d'environ quatre mètres de long, offrant un espace intérieur généreux.

L'objectif primordial de la conception de la BMW i Vision Circular était de créer un véhicule optimisé pour des cycles de matériaux fermés et d'atteindre une utilisation de 100 % de matériaux recyclés. Il s'agit d'utiliser en particulier des matériaux qui ont déjà achevé le cycle de vie d'un produit ou des matériaux secondaires, qu'on appelle également des matières premières certifiées d'origine biologique. Il en est de même pour le dispositif de stockage d'énergie : la batterie entièrement solide de la BMW i Vision Circular est 100 % recyclable et fabriquée presque entièrement à partir de matériaux recyclés.

Le design

La face avant est épurée. Au lieu d'avoir un entourage chromé avec des barres, la double calandre a été réinterprétée comme une surface numérique. Les deux grilles s'étendent sur toute la largeur de la partie avant, fusionnant les phares et la calandre en un « double icône » unique qui continuera à être un identifiant BMW évident.

À l'arrière, toutes les surfaces d'affichage et les fonctions d'éclairage sont intégrées de manière invisible dans le hayon en verre foncé, reprenant ainsi l'approche adoptée à l'avant. Lorsque la voiture est éteinte, seul le logo BMW bidimensionnel

dans la surface en verre foncé est visible. Le fait d'allumer la voiture active à la fois les éléments lumineux fonctionnels et la ligne graphique à l'avant. Sous le hayon, une surface clairement sculptée en acier secondaire crée un mouvement horizontal saisissant. Plus bas encore, le pare-chocs noir parfaitement simplifié et optimisé sur le plan aérodynamique complète le design de l'arrière au point le plus bas de la route.

Quant aux nouvelles proportions, elles font prendre à BMW une nouvelle direction puisque le véhicule s'étend en un volume continu de l'essieu avant à l'essieu arrière, offrant ainsi une grande habitabilité dans un espace réduit.

Adieu les carrosseries peintes !

La BMW i Vision Circular évite délibérément l'utilisation de la peinture pour l'extérieur, et présente à la place une carrosserie principale en aluminium secondaire avec une finition anodisée or clair.



La sensation apaisante de cette teinte anodisée Mystic Bronze contraste avec la surface plus « animée » et richement colorée de l'arrière en acier traité thermiquement. Le processus de traitement thermique donne naissance à la couleur Temper Blue Steel, un jeu irrésistible de surfaces bleu-violet dont l'aspect nuageux confère une touche très personnelle à tout le véhicule.

L'intérieur moderne, léger et extrêmement durable.

Les deux portes à charnières extérieures s'ouvrent en grand pour révéler un intérieur clair et aéré. La palette de couleurs de base de la cabine est composée de taupe avec des éléments de gris et de la teinte vert menthe clair (« MONOchrome Mint ») utilisée pour le sol et les panneaux latéraux. Cette teinte se coordonne parfaitement avec la finition taupe/violet « MONOchromeTaupe » des sièges avant et arrière pour créer une atmosphère moderne et conviviale.



Le tableau de bord classique est transformé en une interface utilisateur phygitale de nouvelle génération. Ici, elle prend la forme d'une sculpture planante en forme de V qui se projette dans l'habitacle. En son cœur se trouve un corps en cristal imprimé en 3D, traversé par des structures nerveuses, d'une grande profondeur visuelle et d'un effet lumineux captivant. C'est là que la « pensée » du véhicule est visualisée, permettant à l'utilisateur de voir son intelligence à l'œuvre.

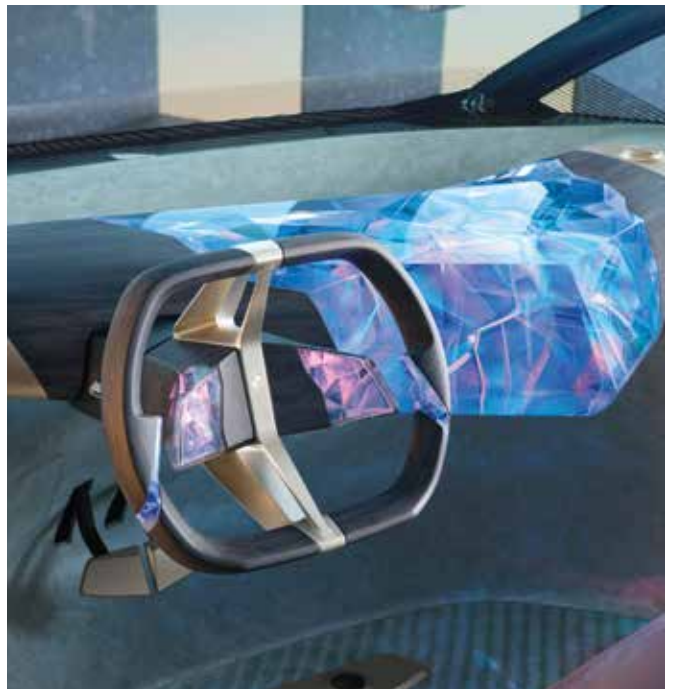
La zone d'information que l'on s'attend normalement à trouver dans un écran d'information central est située au-dessus du tableau de bord, au bas du pare-brise. Toutes les informations pertinentes sont projetées sur la partie inférieure du pare-brise, sur toute sa largeur. On y trouve des écrans de conduite pour le conducteur ainsi que des fonctions de communication et de divertissement pour les passagers. Les informations peuvent être déplacées directement dans le champ de vision de l'utilisateur ou cachées, selon les besoins. L'utilisation intelligente des technologies transforme donc le pare-brise existant en une source d'information, éliminant du même coup la nécessité de tout autre affichage dans l'habitacle. Le contenu projeté est contrôlé à l'aide de pavés d'interaction situés dans le volant, tandis que les passagers peuvent facilement connecter leurs appareils mobiles au véhicule, puis appeler le contenu individuel dans la section du pare-brise réservée aux passagers avant.

Une mobilité intelligente basée sur les données pour une efficacité maximale dans le trafic urbain.

Une autre mesure clé de la mobilité urbaine durable va au-delà du véhicule lui-même : l'utilisation intelligente des données de trafic disponibles en temps réel et à long terme pour une efficacité maximale de la mobilité. À ce jour, BMW Group a fabriqué plus de 14 millions de véhicules connectés qui sont maintenant sur les routes du monde entier. De plus, le degré de connectivité et la précision de la technologie des capteurs



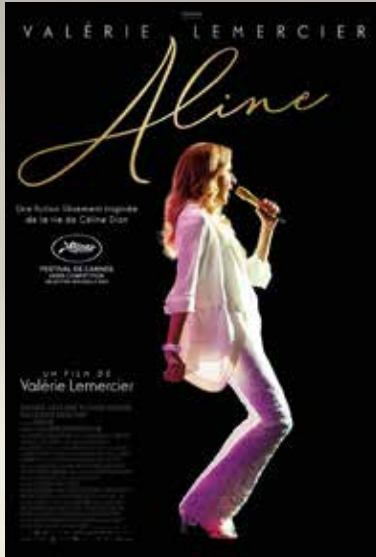
utilisés s'améliorent constamment. Les informations recueillies par chaque véhicule ne servent pas uniquement à assurer ses propres fonctions. Avec le consentement de l'utilisateur, elles sont partagées avec l'ensemble de la flotte connectée, permettant à tous les véhicules de bénéficier de cette intelligence en essaim. Les recommandations de vitesse pourraient être optimisées pour mieux utiliser les phases de feux de circulation (« onde verte »), les flux de circulation prévus avec plus de précision et les périodes de congestion minimisées grâce à la communication des véhicules entre eux et avec leur environnement. Les émissions de CO2 causées par les arrêts ou la recherche d'une place de stationnement pourraient être réduites de manière significative pour un grand nombre d'utilisateurs.





ÉCOLES DE FORMATION TAXIS PARISIENS	ADRESSES	TÉL.	ADRESSES DE MESSAGERIES
ÉCOLE HOCINE YOUSFI	80/82 rue de la Roquette 75011 Paris	06 09 03 29 56	hocine.yousfi@gmail.com
A.B.C CONDUITE	3, rue du Pont 94220 Charenton-Le-Pont	01 49 77 52 21	cdhonneur@free.fr
ADE FORMATION	25, boulevard Carnot 93200 Saint-Denis	01 48 23 62 08	adetaxiecole@gmail.com
ALKRIS	88, rue Bobillot 75013 Paris	01 44 16 86 86	info@alkris.fr
F.N.T.I.	26/28 avenue de la République 93170 Bagnolet	01 48 59 50 50	brunofntifformation@hotmail.fr
CFPE – RH	12 bis, rue Colmet Lépinay 93100 Montreuil	01 48 18 70 57	cfpe-rh@orange.fr
ETPIF	129, rue Jules Guesde 92300 Levallois-Perret	01 47 31 70 07	cslamarie@wanadoo.fr
TAXI 93	46-48, avenue du Président Wilson 93210 La Plaine St-Denis	01 48 09 02 16	taxiecole@aste93.fr
BBV	92 rue Damrémont 75018 Paris	01 42 52 02 21	taxi.ecole.bbv@orange.fr
ÉCOLE GALLIENI	18 bd Gallieni 93600 Aulnay sous Bois	09 81 97 82 23	taxigallieni@gmail.com
M.P.F.	45, rue Pouchet 75017 Paris	01 46 58 52 39	m.p.f@orange.fr
TAXI ÉCOLE ROYAL	13, rue de la Baignade 94400 Vitry	01 46 58 52 39	garage.royal@wanadoo.fr
INSTITUT REGARD PERSAN	1, av. FOCH - CC Château Gaillard 94700 Maisons Alfort	01 41 79 32 62	institut@regardpersan.fr
F.P.T.P.	70 / 72 rue Jean Jaures 92170 Vanves	01 46 38 34 24	ftp@wanadoo.fr
CFCT 92 idf	22 rue des Venets 92000 Nanterre	06 42 52 06 95	taxiconventionne002@gmail.com
2PJ TAXI FORMATION	Paris 15e (93) Pantin, Noisy-le-grand, Rosny-sous-Bois	07 68 86 51 87	2pjformation@gmail.com
ÉCOLE NATIONALE DU TAXI	4 avenue Laurent Cély 92600 Asnières-sur-Seine	09 51 59 32 41	ecolenationaledutaxi@gmail.com

LOISIRS CINÉMA



ALINE

Date de sortie :

10 novembre 2021

Réalisé par Valérie Lemercier

Avec Valérie Lemercier, Sylvain Marcel, Danielle Fichaud...

Genre : Drame, Biopic, Musical

Québec, fin des années 60, Sylvette et Anglomard accueillent leur 14ème enfant : Aline. Dans la famille Dieu, la musique est reine et quand Aline grandit on lui découvre un don, elle a une voix en or. Lorsqu'il entend cette voix, le producteur de musique Guy-Claude n'a plus qu'une idée en tête... faire d'Aline la plus grande chanteuse au monde. Epaulée par sa famille et guidée par l'expérience puis l'amour naissant de Guy-Claude, ils vont ensemble écrire les pages d'un destin hors du commun.



RESIDENT EVIL : BIENVENUE À RACCOON CITY

Date de sortie

24 novembre 2021

Réalisé par Johannes Roberts

Avec Kaya Scodelario, Hannah John-Kamen, Robbie Amell...

Genres : A action, Épouvante, Horreur

Autrefois le siège en plein essor du géant pharmaceutique Umbrella Corporation, Raccoon City est aujourd'hui une ville à l'agonie. L'exode de la société a laissé la ville en friche... et un grand mal se prépare sous la surface. Lorsque celui-ci se déchaîne, les habitants de la ville sont à jamais... changés... et un petit groupe de survivants doit travailler ensemble pour découvrir la vérité sur Umbrella et survivre à la nuit.



HOUSE OF GUCCI

Date de sortie

24 novembre 2021

Réalisé par Ridley Scott

Avec Roberto Bentivegna, Becky Johnston...

Genres : Biopic, Drame

Le film HOUSE OF GUCCI est basé sur l'histoire vraie de l'empire familial qui se cache derrière la célèbre marque de luxe italienne. Sur plus de trois décennies de passions, trahisons, décadence, vengeance et finalement meurtre, le film met en scène ce que signifie un nom, ce qu'il vaut et jusqu'où une famille peut aller pour reprendre le contrôle.



ÉVÉNEMENTS SALONS

"GRAND PUBLIC"

LE LAC DES CYGNES BALLET ET ORCHESTRE OPERA NATIONAL DE RUSSIE.

Arts, culture, spectacle et musique
Palais des Congrès de Paris
Du 23/10/2021 au 07/11/2021



SALON DU CHOCOLAT

Alimentation, restauration et hôtellerie
Paris Expo Porte de Versailles
Du 28/10/2021 au 01/11/2021

FINE ARTS PARIS

Arts, culture, spectacle et musique
Les Salles du Carrousel
Du 05/11/2021 au 10/11/2021

PARIS MANGA & SCI-FI SHOW

Arts, culture, spectacle et musique
Paris Expo Porte de Versailles
Du 06/11/2021 au 07/11/2021

MIF EXPO

Commerce et distribution
Paris Expo Porte de Versailles
Du 11/11/2021 au 14/11/2021

SALON TUNISIEN DE L'IMMOBILIER & FINANCEMENT BANCAIRE À PARIS

Immobilier

Espace Champerret
Du 12/11/2021 au 15/11/2021

CARMINA BURANA OPERA NATIONAL DE RUSSIE ORCHESTRE CHOEURS ET BALLET.

Arts, culture, spectacle et musique
Palais des Congrès de Paris
Du 19/11/2021 au 28/11/2021

MINIBUS

Arts, culture, spectacle et musique
Palais des Congrès d'Issy
Du 21/11/2021 au 21/11/2021

THE WORLD FAMOUS HARLEM GOSPEL CHOIR

Arts, culture, spectacle et musique
Palais des Congrès d'Issy
Du 27/11/2021 au 27/11/2021

GREENTECH FORUM 2021

Informatique, télécom et multimédia

"PROFESSIONNEL"

SALON DE LA COPROPRIETE

Immobilier
Paris Expo Porte de Versailles
Du 03/11/2021 au 04/11/2021

SALON FUNERAIRE PARIS

Commerce et distribution
Paris le Bourget
Du 17/11/2021 au 19/11/2021

LES RENDEZ-VOUS TRANSFORMATIONS DU DROIT

Informatique, télécom et multimédia
Palais des Congrès de Paris
Du 18/11/2021 au 19/11/2021

PREVENTICA PARIS FRANCE 2021

Santé, médecine et biotechnologies
Paris Expo Porte de Versailles
Du 30/11/2021 au 02/12/2021

LES SOLUTIONS...

DU MOIS D'OCTOBRE

C	E	S	P	E	P															
C	O	M	P	L	O	T	I	S	T	E	S									
V	I	R	U	S		N	A	N	C	Y										
F	I	N	I	E		A	A		A	O	C									
D	I	S	T	A	N	C	E		U	H										
B	I	S		T	R	O	L	L		V	O									
O	T	E	E		S	E		V	I	S										
E	T	R	E		C	M		G	A	L	E									
	E	G	A	L	I	T	E		L											
I	F			S	U	E		S	T	O	P									
	I	O	N		S		S	T	E	N	O									
D	E	P	I	S	T	A	G	E	S		U									
V	A	G	U	E	S		S	T	E	M										
O	R		E	C	R	I	N		S	T	O									
E	R	R	E		E	U	X		A	N										

9	5	3	2	6	4	1	7	8											
6	1	4	9	8	7	5	2	3											
8	7	2	5	1	3	4	6	9											
4	8	9	3	7	1	6	5	2											
3	2	7	6	4	5	8	9	1											
5	6	1	8	2	9	7	3	4											
1	3	5	7	9	8	2	4	6											
2	9	8	4	5	6	3	1	7											
7	4	6	1	3	2	9	8	5											

5	2	6	3	8	9	7	4	1											
4	9	8	1	6	7	2	5	3											
3	7	1	4	2	5	8	9	6											
6	4	3	2	7	8	5	1	9											
8	1	9	5	4	6	3	7	2											
7	5	2	9	1	3	4	6	8											
9	8	4	6	5	2	1	3	7											
2	6	5	7	3	1	9	8	4											
1	3	7	8	9	4	6	2	5											

6	5	1	3	9	4	2	8	7											
7	4	9	2	8	1	6	5	3											
3	2	8	7	6	5	9	1	4											
1	9	2	5	3	8	4	7	6											
5	7	6	1	4	9	8	3	2											
8	3	4	6	7	2	1	9	5											
4	1	3	9	5	6	7	2	8											
9	6	5	8	2	7	3	4	1											
2	8	7	4	1	3	5	6	9											

1	5	6	8	2	4	9	7	3											
2	3	7	5	1	9	6	4	8											
9	4	8	3	7	6	2	1	5											
5	7	1	9	6	2	3	8	4											
4	2	3	7	8	1	5	6	9											
6	8	9	4	3	5	1	2	7											
8	9	2	1	4	3	7	5	6											
7	6	5	2	9	8	4	3	1											
3	1	4	6	5	7	8	9	2											

1 2 3 4 5 6 7 8 9 10 11 12

1	M	E	C	A	N	I	S	A	T	I	O	N							
2	E	C	I	M	E		A	M	I	N	C	I							
3	L	U		U	S	I	T	E	S		R	E							
4	O	M	I	S		M	A	N	A	G	E								
5	M	E	D	E	C	I	N		N	U	E	S							
6	A	R	E		E	T	E	T	E	E		I							
7	N		A	E	R	E	E	S		P	U	R							
8	E	C	L	U	S	E		A	V	E	R	E							
9	S	I	E	D		S	A	R	I		E	N							
10		A	S	E	S		U	S	A	G	E	E							

JEUX...

SUDOKU

	7			1		6		
	2	4	5			1		
			3					
	6					7		
8		9	7		4	2		6
		1					9	
					2			
		3			5	9	4	
		8		9			5	

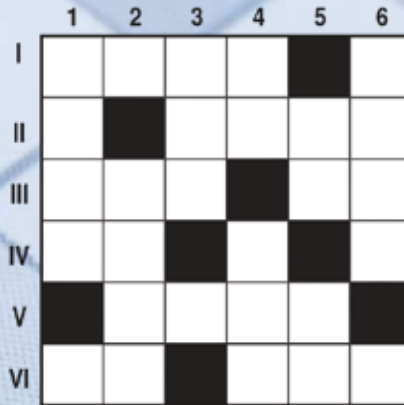
6			3	2		4	8	
		9			8		1	
	1					7	2	
8			6	3	7			5
	7	4					9	
	6		5			8		
	8	7		6	1			9

		1	5		8		2	3
			1					
	6					5		1
				4				9
5	9						1	7
2				3				
9		5					4	
					7			
1	2		4		3	6		

3				1		7		8
	4		9		8			
	1			3				
		7			3			
6				2				1
			5			2		
				9			5	
			4		2		7	
4		2		7				6

JEUX...

LES NOMBRES CROISÉS



HORIZONTALEMENT

- I. L'année où l'homme a posé le pied sur la Lune pour la première fois.
- II. L'année de l'explosion de la navette Challenger.
- III. Le nombre total d'oeuvres composées par Mozart. Le numéro de la mission Apollo où l'équipage a dit "*Houston, on a un problème*".
- IV. Le nombre de satellites Spoutnik lancés par les Russes entre 1957 et 1961.
- V. L'année de lancement par les Russes de Spoutnik 1, premier engin placé en orbite autour de la Terre.
- VI. Le numéro de la mission Apollo qui a emmené Neil Armstrong sur la Lune. L'altitude moyenne, en km, de la Station Spatiale Internationale.

VERTICALEMENT

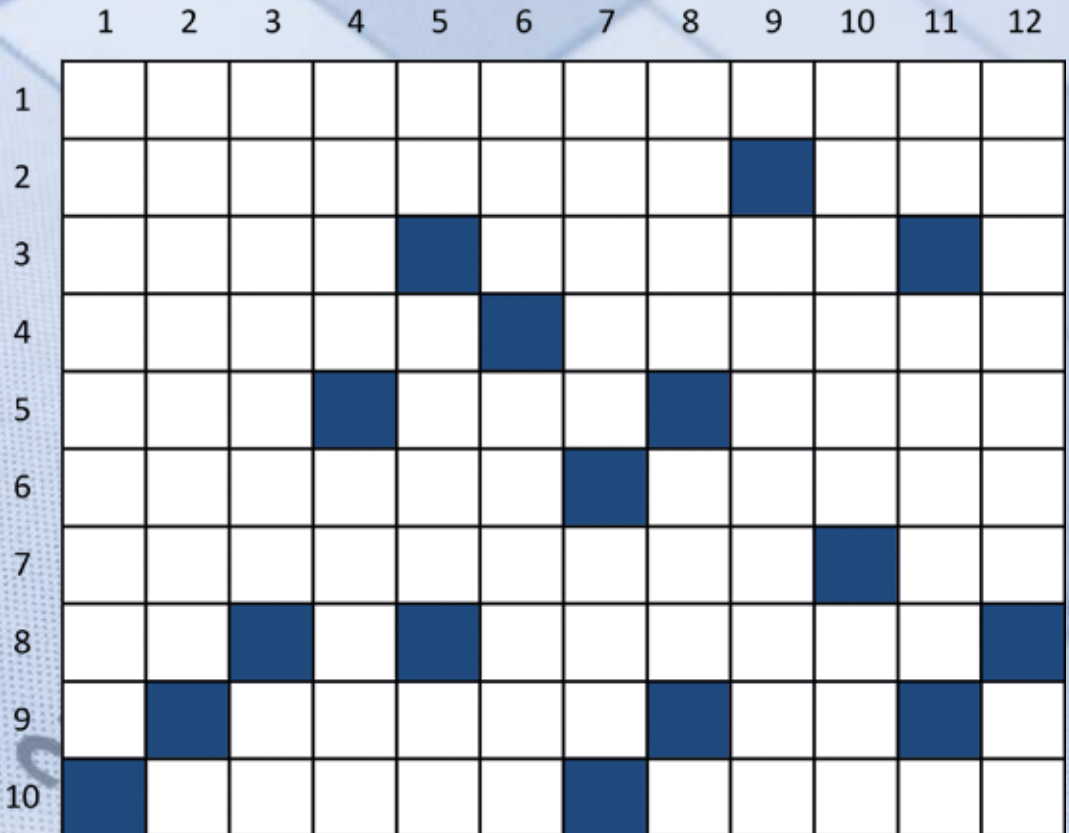
1. L'année où les Russes envoient le premier homme dans l'espace, Youri Gagarine.
2. L'année où la Station Spatiale Internationale est enfin terminée.
3. Multiple de 11.
4. XCIX en chiffres romains. En cette année, Pépin le Bref est sacré Roi des Francs.
5. Multiple de 3. La hauteur du lanceur réutilisable Falcon 9, construit par la société privée Space X.
6. Cette année-là, Galilée est condamné par le pape comme hérétique pour avoir prétendu que la Terre tournait autour du Soleil.

JEUX... LES MOTS FLÉCHÉS

DELICIEUSE MOULLE	VILLES ELUS	POIDS ACROBATES	RABLES	VILLE DES ALPES CHAUFFEURS	SOUHAIT CROYANTE	RÈGNE	PÉRIODIQUE ÉTENDU	DIVIN BARGUES	
			TRÈS SÉVÈRES				VOLCAN ITALIEN GENRE LITTÉRAIRE		
DÉSASTRE DÉRIDENT			DONNE LE CHOIX FILLE INDÉFINISSABLE		OPPOSER SUR LES ÉPLOIES				
ANCIENNE RUSSE ÉLONNE ANGLAISE			ÉVOQUÉE ALCOOL			FOLLE À LIER EXTERNE			
		INDO- EUROPÉENNE CAPITALE DE L'ÉQUATEUR					VOYELLE DOUBLEE	ARTICLE AFRICAINE BOUCHE OU RIGOLE	AVANTS DE BATEAUX
ÉBAUCHE PEURON INDÉFIN					NE SERT À RIEN QU'ELLE				
	BOÎTE COLORE			FACTEUR SANS BOMBADE				COULON CTION	
CLASSEMENTS À LE POUVOIR			INFUSION CANTIQUE			PREPOSITION		SANS PARTI	
			ANCIENNE POSTE SOUS LE BALLON		CONVIEN DÉCHIFFRÉ				
CHEF RECRUTEUR	SUGGÈRE DOULEURS OSSEUSES					APPRI MAL AU VENTRE		TISSU ÉCOTTAIS	
		FLEUVES CÔTIÈRE POUCE SÉCRÈTE		MINÉRE RENDU DE FER		AU FOND DES GORGES PLAND D'EAU			
HÉROS GRÉC GRUJÉ					POUR VOIR GREFFÉES		TRÈS COURT GRAISSAS		
	FLEUVES CHÉRIENT FILS D'ADAM					AFFLUENT DE LA LORIE		IL VIT À L'EST	
POSSESSIF TOUR BIÉLOUJE		GRAND LAC MÉLANGÉ			CONFESION		POSSESSIF TRANSPORTA		
			JADIS RÉPÈTE SA LEÇON			CONCOUR RENT RESTOURNE			
AVIDACE GRAND ÉCRAN					BOULES DE GLACE PETIT DREAU				
		ARTICLE ÉTRANGER OPPOSITIONS		CROCHET DE BOUCHER RISQUÉ			PARESEUX CARTE À JOUER	SUR LA CROIX	
	ENFERMÉE DU PLASTIQUE					COLLE À LA VITRE ARRIÈRE DE PONG			
UTILISES					RAYONS NOTE		HOMOGÈNE FILM DE SPELBERG		
							RÔLE		
NEZ DU CACHALOT VIES DÉPÊTES			CHEFS MUSULMANS						
				PEU SÛR					

JEUX...

LES MOTS CROISÉS



HORIZONTALEMENT : **1.** Repose sur une reconstitution. **2.** L'équipe des Verts. Couvre le ciel. **3.** Perroquet d'Indonésie. A quitté les lieux. **4.** Entreprise de terrassement. Prénom. **5.** Procède par élimination. On y poursuit des recherches. Ne se relâche pas durant le travail. **6.** Huile dans la flotte. Ordre donné au berger. **7.** Militaires planqués. Va au pas. **8.** Fin de mode. Gros plan. **9.** Malmené par la nature. Cité des Eudois. **10.** Pas gracieuse du tout. Le premier n'est pas toujours le plus brillant.

VERTICALEMENT : **1.** Placées en bout de table. **2.** Pièce de réception. **3.** N'a pas compté ses coups. Fait appel. **4.** Spécialité nantaise. Cela se déroule devant nos yeux. **5.** Personnel de ménage. Part après le repas. Massif apprécié. **6.** Elle prend soin de notre santé. Poème épique de Virgile. **7.** Communauté autonome d'Espagne. Incite à tourner la page. **8.** Traversé par un courant. Point de saignée. **9.** Nattées. **10.** Pour les définir, c'est simple. Serpente dans la campagne. **11.** La langue dans la poche. Divers. **12.** Une fille en petite tenue. Constante du cercle.

**FAITES
CONFIANCE
À UN SPÉCIALISTE
DE LA VENTE
DES VÉHICULES AUX TAXIS**

**NOMBREUX
VÉHICULES
DISPONIBLES
SUR STOCK
RENSEIGNEZ-VOUS !**

CONTACTEZ DANIEL SEJDINOV

06 32 95 44 72

18 rue Marbeuf - 75008 PARIS

www.taxiconsulting.fr




BMW 

FORD 

HONDA 

HYUNDAI 

KIA 

LEXUS 

NISSAN 

OPEL 

PEUGEOT 

RENAULT 

SEAT 

SKODA 

TOYOTA 

VOLKSWAGEN 