

# TAXI NEWS

N°149 - MARS 2024

## LA REVUE DE PRESSE

LES J.O 2024 : LES TAXIS PARISIENS  
EN POLE POSITION

UBER DÉFIE LA MAIRIE DE PARIS DEVANT  
LES TRIBUNAUX : UN DUEL EN PERSPECTIVE

## L'ESSAI AUTOMOBILE

LE PEUGEOT 5008 E-DCS6

## LE DOSSIER

ON VOUS DIT TOUT SUR LE WLTP



## TAXI NEWS

Numéro 149 - Mars 2024

Édité par la SAS TAXI CONSULTING

6bis rue Fournier

92 110 CLICHY.

Tél. : 01 40 53 82 83

Email : sejdinov@orange.fr

Directeur de l'édition et de la publicité :

Alexandre SEJDINOV

Rédacteur en chef :

Daniel SEJDINOV

Maquette et mise en page :

Vincent Jacques Lacante

Imprimé en France

Dépôt légal : à parution

TAXI NEWS est une marque déposée pour la France par Alexandre SEJDINOV depuis juin 2010.

Ce magazine est protégé par le code de la propriété intellectuelle. Reproduction interdite des textes et des documents. Le magazine décline toute responsabilité quant aux erreurs. Les annonceurs doivent impérativement réclamer un bon à tirer de leur publicité avant parution.

Professionnels si vous souhaitez paraître dans le prochain numéro de TAXI NEWS contactez :

Alexandre Sejdinov au 06 20 73 19 78

ou par mail sejdinov@orange.fr

# SOMMAIRE

## SERVICES COMPRIS

32 Les stations de taxi

36 Les fourrières

37 Les pharmacies 24h/24 ou tardives

43 Les écoles de taxi

## LOISIRS ET JEUX

40 Les sorties cinéma

42 Jeux et solutions

46 Salons, congrès et spectacles

## BAROMÈTRE DE LA LICENCE

PÉRIODE	VALEURS DES CESSIONS
MARS 2023	175 000 €
AVRIL 2023	180 000 €
MAI 2023	180 000 €
JUIN 2023	180 000 €
JUILLET 2023	180 000 €
AOÛT 2023	180 000 €
SEPTEMBRE 2023	180 000 €
OCTOBRE 2023	178 000 €
NOVEMBRE 2023	175 000 €
DÉCEMBRE 2023	172 000 €
JANVIER 2024	170 000 €
FÉVRIER 2024	170 000 €

Ces valeurs communiquées par Taxi Consulting sont la moyenne des cessions constatées chaque mois pour les taxis parisiens.





**6**

**L'ESSAI DU MOIS**

*Le Peugeot 5008  
e-DSC6*



**14**

**LA REVUE  
DE PRESSE**

*Les J.O 2024 :  
les taxis parisiens  
en pole position*



**16**

**LA REVUE  
DE PRESSE**

*Uber défie  
la mairie de Paris  
devant les tribunaux :  
un duel en perspectives*



**20**

**LE DOSSIER**

*On vous dit tout  
sur le WLTP*



**28**

**TOURISME**

*Le musée  
de la Marine à Paris*



**36**

**CONCEPT CAR**

*Ford Shelby  
GR-1 Concept*

# L'ÉDITO

Chers lectrices et lecteurs,



Le mois dernier, j'avais critiqué les organisations syndicales et associations qui défendent les chauffeurs de taxi dans leur ensemble parce qu'elles n'avaient pas manifesté leur opposition à la délivrance des licences gratuites PMR aux loueurs, mais je n'étais pas à l'époque informé que CGT Taxis a formé plusieurs actions en justice contre cette décision en plus de la lettre que j'avais mentionnée. Cela me donnera l'occasion le mois prochain de revenir sur ce dossier en vous donnant plus d'informations.

Vous connaissez tous l'entreprise française de VTC Heetch, qui en mars 2017, était jugée et condamnée par le tribunal correctionnel de Paris pour complicité d'exercice illégal de la profession de taxi, pratique commerciale trompeuse et organisation illégale d'un système de mise en relation de clients avec des chauffeurs non professionnels. Elle vient d'annoncer le lancement, vendredi 23 février, d'une offre de cycles avec conducteur. « À bord d'une cabine chauffée de deux places, conduite par un chauffeur à vélo électrique, Heetch Bike offre une alternative pratique pour esquiver les embouteillages tout en se laissant séduire par le charme de Paris », peut-on lire dans le communiqué. Le message du concurrent d'Uber est agrémenté de plusieurs photos où l'on peut voir un homme casqué en imperméable, sur son destrier et sous la pluie, traîner une grosse boîte rose hermétique, ressemblant à une mini-cabine de ski

roulante. À partir du 23 février, une quarantaine de véhicules circuleront dans tout Paris. Faut-il s'en inquiéter, je ne le crois pas, quarante tuc-tuc de plus ou de moins ça ne changera pas grand-chose, par contre en cas d'accident les clients transportés dans ces boîtes ne seront pas protégés correctement, ce qui aura pour conséquence de mettre fin à cette expérience.

Augustin de Romanet, le PDG du Groupe ADP, décrit le plan d'aménagement de l'aéroport d'Orly à horizon 2035 avant tout comme écologique. Fini le dépose-minute, l'aéroport d'Orly veut réduire l'accès en voiture. Les stationnements devant les aérogares, c'est terminé. Place à des parkings éloignés, reliés par des navettes sur des voies dédiées. C'est l'une des mesures phares du plan d'aménagement Paris-Orly 2035, que le Groupe ADP soumet à une vaste consultation publique du 26 février au 21 mai. C'est une mesure qui va favoriser l'activité des taxis en augmentant le nombre de courses. Je veux dire à monsieur de Romanet de rajouter dans son projet l'éradication des racoleurs et des faux taxis et l'amélioration de la gestion du guidage des taxis vers les prises en charge, mais pas en 2035, il faut le faire immédiatement.

Comme il faut immédiatement un cessez-le-feu en Ukraine et à Gaza, et dans d'autres conflits moins médiatisés où pourtant meurent tant de gens innocents.

Au nom de toute l'équipe de Taxi News, je vous souhaite bonne lecture, et espère vous retrouver début avril.

◆ Alexandre Sejdinov



**J'EN AI  
MARRE  
DE LA  
LOCATION !**

**ALORS DEVEZ PROPRIÉTAIRE DE VOTRE LICENCE**

**AVEC 35 000 € D'APPORT**

**VOUS POUVEZ AUSSI VENIR SI VOUS DISPOSEZ D'UN VÉHICULE AGRÉÉ TAXI OU  
COMMANDER VOUS MÊME LE VÉHICULE DE VOTRE CHOIX, NEUF OU D'OCCASION.**

*Venez comme vous êtes !*

**LA LICENCE - LE VÉHICULE  
LA TVA DU VÉHICULE - L'ÉQUIPEMENT TAXI**

**TEL. : 01 40 53 82 83**

6bis rue Fournier - 92110 CLICHY



# L'ESSAI DU MOIS

## LE PEUGEOT 5008 e-DCS6



L'année 2023 était une « année électrique » pour Peugeot, qui a introduit de nouveaux modèles et de nouvelles technologies dans sa gamme. Ce fut le cas notamment du nouveau système HYBRID conçu par Stellantis qui est proposé sur les Peugeot 3008 et 5008, avant d'être étendu aux autres modèles de la gamme.

Le système Peugeot HYBRID 48V se compose d'un moteur essence PureTech 136 ch de nouvelle génération, couplé à une inédite boîte à 6 vitesses électrifiées à double embrayage qui intègre un moteur électrique. Grâce à une batterie qui se recharge pendant la conduite, cette technologie offre un surcroît de couple à bas régime, et une réduction jusqu'à 15 % de la consommation de carburant (à partir de 128 gr de CO<sub>2</sub>/km). En conduite urbaine, un SUV du segment C équipé du système HYBRID peut ainsi fonctionner plus de 50% du temps en mode 100% électrique zéro émission.

### Un fonctionnement simple et transparent

Le conducteur est informé du fonctionnement du système hybride via le combiné du PEUGEOT i-Cockpit®, l'activation des différents modes est totalement automatique.

En conduite quotidienne, les moteurs thermique et électrique travaillent ensemble ou séparément pour optimiser la consommation d'énergie.

Lors des fortes accélérations, le moteur électrique apporte un surcroît de couple au moteur essence à bas régime.

Lors des décélérations, le moteur essence se coupe et le moteur électrique se transforme en générateur pour recharger la batterie 48V.

En ville sur de courtes distances et lors des manœuvres, le véhicule est propulsé par le seul moteur électrique, donc en mode zéro émission.



NOUS ACCUEILLONS  
**UN NOUVEAU COLLABORATEUR**  
CHEZ TAXI CONSULTING !  
**VINCENT,**  
VENDEUR DE VÉHICULES DEPUIS PLUS DE 30 ANS

**NOMBREUX VÉHICULES SUR STOCK**

**06 64 52 54 01**

6bis rue Fournier - 92110 CLICHY  
[www.taxiconsulting.fr](http://www.taxiconsulting.fr)





### Des avantages très concrets

Jusqu'à 15 % d'économie de carburant et à partir de 128 g de CO<sub>2</sub>/km. Par rapport à un moteur essence non électrifiée de caractéristiques comparables, la motorisation HYBRID permet une économie de carburant moyenne d'environ 1 litre/100 km sur un SUV du segment C (cycle mixte WLTP).

Cette économie est principalement obtenue en ville (- 2,5 l/100 km) et sur route (- 0,7 l/100 km), la consommation sur autoroute étant inchangée. Cette performance se traduit par une réduction moyenne de 20 g/km des émissions de CO<sub>2</sub> (selon cycle mixte WLTP).

Lorsque la charge de la batterie l'autorise, le système HYBRID permet de démarrer, de manœuvrer (pour stationner, par exemple) et de circuler à faible vitesse dans une circulation dense en 100 % électrique. En conduite urbaine, le Peugeot 5008 HYBRID peut ainsi fonctionner

plus de 50 % du temps en 100 % électrique zéro émission.

Aux allures supérieures (jusqu'à 145 km/h), le moteur thermique s'arrête lorsque le conducteur relâche la pédale d'accélérateur à vitesse stabilisée et lors des ralentissements.

Lors des sollicitations du conducteur en reprise à bas régime, le moteur électrique apporte un couple additionnel avec un « coup de boost » ponctuel qui permet de compenser le temps de réponse du turbo, évitant ainsi certains rétrogradages et offrant plus de confort de conduite et de dynamisme. Et lorsque le conducteur appuie à fond sur l'accélérateur, le moteur électrique fournit une puissance complémentaire de 9 kW (environ 12 ch).

### Les principaux éléments du système hybrid 48V

Toutes les pièces qui composent cette nouvelle motorisation sont situées sous le capot moteur,





# POUR ACHETER ou VENDRE VOTRE LICENCE DE TAXI

FRAIS DE DOSSIERS **GRATUITS** POUR LES VENDEURS !

CONTACTEZ NATHALIE CLAY  
PLUS DE 20 ANS À VOTRE SERVICE

**01 46 22 74 14**

6bis rue Fournier - 92110 CLICHY  
[www.taxiconsulting.fr](http://www.taxiconsulting.fr)



à l'exception de la batterie 48V qui est installée sous le siège avant gauche.

### Le moteur essence 1,2l PureTech.

Il s'agit d'une nouvelle génération de moteur PureTech essence spécialement développée pour s'intégrer de façon optimale à l'hybridation :

- 3 cylindres et 1199 cm<sup>3</sup>,
- Puissance 136 ch (100 kW) à 5500 tr/mn,
- Couple 230 Nm à 1750 tr/mn,
- Turbo à géométrie variable améliorant l'agré- ment moteur,
- Chaîne de distribution (maîtrise du coût d'entretien),
- Fonctionnement selon le cycle Miller qui amé- liore l'efficacité thermique de la combustion,
- Norme Euro 6.e.

### La boîte de vitesses e-DCS6 (Dual Clutch System).

La motorisation Peugeot Hybrid 48V intègre une nouvelle boîte de vitesses électrifiée 6 rapports à double embrayage sans rupture de couple spécialement conçue pour les systèmes hybrides. Le carter de la boîte de vitesses accueille également le moteur électrique, l'onduleur et le calculateur ce qui permet d'optimiser l'encombrement ainsi que la masse et de garantir d'excellentes prestations en roulage.

### Le moteur électrique e-Motor

Le moteur électrique synchrone à aimants permanents, intégré à la boîte de vitesses, développe en pic une puissance de 21 kW (28 ch) et un couple de 55 Nm. Il permet de déplacer le véhicule en 100% électrique pour des faibles demandes de couple et il assiste le moteur thermique pour limiter sa consommation. Dans les phases de décélération, ce moteur fait office de générateur pour recharger la batterie 48V du système hybride. Il assure également le démarrage principal du moteur thermique avec l'assistance du belt-starter.

### La batterie hybride 48V

La batterie Lithium-Ion 48V a une capacité brute de 898 Wh et une capacité disponible de 432 Wh. Elle est conçue pour conserver le même niveau de performances pendant toute la durée de vie du véhicule et bénéficie d'une garantie d'origine de 8 ans/160 000 km.

La batterie 48V est installée sous le siège avant gauche, une configuration qui offre de nombreux avantages par rapport à une implantation à l'arrière et permet :

- De préserver totalement l'habitabilité,
- De conserver l'intégralité du volume de coffre,
- D'optimiser les pertes d'énergie afférentes à longueur des câbles,
- De préserver les sensations de conduite grâce à une bonne répartition des masses (batterie au centre du véhicule).

### Des équipements spécifiques

Les modèles PEUGEOT équipés de la nouvelle motorisation HYBRID bénéficient d'un d'affichage spécifique. Le combiné digital permet d'afficher le roulage en 100% électrique (tachymètre en bleu), le flux d'énergie dans le système, le niveau de charge de la batterie, son état de fonctionnement via un power mètre (Charge, Eco, Power) et le pourcentage de distance parcourue en électrique en instantané ou en fin de parcours.



Par ailleurs, ces modèles seront dotés d'un AVAS (Approaching Vehicle System Alert) qui émet à l'extérieur un son jusqu'à 30 km/h pour prévenir piétons et cyclistes de l'approche du véhicule.



# Peugeot 5008

Hybrid 136 e DCS6 «Allure Pack» (7 Places)

à partir de 35 490 €ht\*



## OPTIONS INCLUSES

Peinture métal  
Sellerie cuir

## ÉQUIPEMENTS INCLUS

7 Places  
Navigation 3 D  
Climatisation bi zone  
Jantes alliages 18 pouces  
Accès et démarrage mains libres...

Véhicules ♦ Licence ♦ Assurances ♦ Financements

**Vous souhaitez recevoir une offre personnalisée, demander un essai ?**

Renseignez-vous  
auprès de votre Conseiller  
**Vincent GILAMA**  
au **06 64 52 54 01**

\* Offre soumise à conditions, valable jusqu'au 29/02/2024 - Photos non contractuelles







Le Peugeot 136 e-DCS6 "Allure Pack" 7 places

Cylindrée	1 199 cc	Réservoir	56 L
Puissance	136 ch / 100 Kw	Volume du coffre	780 l
Couple maxi	230 Nm	Vitesse maximum	200 km/h
Poids à vide	1 552 kg	Conso. cycle combiné WLTP (l/100km)	5,7 l
Dim. L x l x h (en m)	4,64 x 1,84 x 1,65	0 à 100 km/h	10,4 s
Capacité batterie	13 à 14 kWh	Emissions CO2	128 à 132 g /km



**STOCK DISPONIBLE**

# Toyota Corolla

TS MY 23 Hybride 196 ch «Design»

à partir de 29 541 €ht\*



## OPTIONS INCLUSES

Peinture métal  
Roue de secours  
Pack Taxi

## ÉQUIPEMENTS INCLUS

Jantes alliage 17"  
Phares bi led  
Climatisation automatique bi-zone  
Sièges avant chauffants  
Avertisseur d'angles morts  
Chargeur Smartphone à induction...

Véhicules ♦ Licence ♦ Assurances ♦ Financements

**Vous souhaitez recevoir une offre personnalisée, demander un essai ?**

Renseignez-vous  
auprès de votre Conseiller  
**Vincent GILAMA**  
au **06 64 52 54 01**



\* Offre soumise à conditions, valable jusqu'au 29/02/2024 - Photos non contractuelles

# REVUE DE PRESSE

## LES JEUX OLYMPIQUES 2024 : LES TAXIS PARISIENS EN POLE POSITION !

Bientôt, les projecteurs des Jeux Olympiques 2024 éclaireront les rues de Paris, mais déjà la flamme olympique ravive les tensions entre les chauffeurs de taxi et les VTC. Alors que les chauffeurs se préparent à une affluence exceptionnelle pendant cette période, le débat sur l'accès aux voies olympiques fait rage.

Avec 30 000 chauffeurs de VTC et 20 000 taxis répartis dans la région parisienne, la compétition pour capter une part du marché pendant les Jeux s'intensifie. Les chauffeurs de VTC, représentés par des plateformes telles qu'Uber, Bolt, Heetch, Alocab ou CaoCao, se plaignent d'une "discrimination systématique" de la part des pouvoirs publics, affirmant être exclus du plan de transports des Jeux Olympiques et Paralympiques.

La principale source de discordes réside dans l'interdiction pour les VTC d'emprunter les 185 km de "voies olympiques" réservées aux taxis, bus et cortèges officiels. Cette exclusion s'étend également à l'absence de points de dépose ou de prise en charge à proximité des sites olympiques, créant des obstacles opérationnels pour les chauffeurs de VTC.

Les incertitudes persistent quant à l'accès aux périmètres de sécurité entourant les épreuves sportives, laissant les chauffeurs de VTC dans l'attente d'un texte écrit définissant leurs droits dans ces zones sensibles.

Les taxis, de leur côté, justifient leur accès exclusif aux voies réservées en soulignant qu'ouvrir ces 185 km aux VTC compromettrait la fluidité de leur service. La mairie de Paris soutient cette position, considérant les taxis comme relevant du transport public, contrairement aux VTC.

Pendant que les préparatifs vont bon train, les chauffeurs de taxi se mobilisent massivement pour être présents pendant les Jeux. Chez G7, 80 à 90 % des 10 000 chauffeurs affiliés à la plateforme ont prévu de travailler à cette période, une proportion bien supérieure à une année normale. En revanche, les inquiétudes planent du côté des chauffeurs de VTC, avec deux tiers d'entre eux exprimant des préoccupations quant à leurs conditions de travail et de circulation pendant cette période critique.

Les enjeux sont élevés pour les chauffeurs, car la congestion routière pendant les Jeux pourrait compromettre le fonctionnement du système. Les professionnels prévoient un déplacement de la demande plutôt qu'une croissance importante, soulignant que pendant la Coupe du Monde de rugby, la clientèle internationale a représenté 38 %, contre 20 % habituellement.

En conclusion, les Jeux Olympiques 2024 promettent d'être un terrain de compétition acharnée







MFA TAXI



# POUR ROULER EN TOUTE SÉRÉNITÉ, ROULEZ COUVERT !

Parce que votre permis de conduire  
est essentiel à l'exercice de votre  
métier, avec la protection juridique,  
sa défense est assurée !

**RENSEIGNEZ-VOUS AUPRÈS  
DE VOTRE CONSEILLER !**

**mfa.fr**

**01 49 68 68 68**

entre les taxis parisiens et les VTC. Alors que les chauffeurs de taxi se positionnent en pole position avec le soutien des pouvoirs publics, les chauffeurs de VTC espèrent encore une reconnaissance équitable dans la mobilité pendant cet événement mondial.

## UBER DÉFIE LA MAIRIE DE PARIS DEVANT LES TRIBUNAUX : UN DUEL EN PERSPECTIVE

Uber, le mastodonte des VTC, a décidé de riposter face à la mairie de Paris. En date du 26 janvier, l'entreprise a engagé une action en justice contre la municipalité, affichant ainsi sa détermination à défendre les droits de ses conducteurs à circuler librement dans la capitale française.

### Quelles conséquences cette confrontation judiciaire pourrait-elle avoir ?

Au cœur de cette querelle se trouve la célèbre rue de Rivoli, l'une des artères principales de Paris. Uber revendique l'accès de ses chauffeurs à cette voie, une revendication qui a motivé son action en justice contre la mairie de Paris.

La rue de Rivoli, avec son flux continu de circulation et sa proximité avec de nombreux sites touristiques et pôles d'affaires, représente un enjeu crucial pour les chauffeurs de VTC. L'interdiction actuelle qui leur est faite d'y accéder constitue un véritable casse-tête pour Uber et ses conducteurs.

La contestation s'étend également à l'interdiction faite aux VTC d'entrer dans la zone à trafic limité (ZTL) de Paris et dans les "voies olympiques".

Ces zones, établies dans le but de réguler la circulation et de réduire la pollution, sont actuellement inaccessibles aux VTC. Uber considère ces restrictions comme des obstacles à son activité et entend les contester devant les tribunaux.

Cette bataille judiciaire entre Uber et la mairie de Paris revêt une importance capitale. Elle soulève des questions essentielles quant à la régulation du trafic dans les métropoles, au droit des entreprises de VTC à exercer leur activité, et à l'équilibre entre impératifs de mobilité et préservation de l'environnement.



Une victoire d'Uber pourrait ouvrir la voie à d'autres sociétés de VTC pour contester des restrictions similaires. À l'inverse, si la mairie de Paris sort vainqueur, elle pourrait consolider sa position en matière de régulation du trafic et de protection de l'environnement.





# TOYOTA CAMRY HYBRIDE

ÉLÉGANCE RIME AVEC PERFORMANCE.

GARANTIE JUSQU'À 3 ANS OU 300 000 KMS\*



Modèle Camry Hybride : consommations (L/100 km) et émission de CO2 (g/km) en conditions mixtes selon norme NEDC corrélé : de 4,3 à 4,4 et de 98 à 101. Consommations (L/100 km) et émission de CO2 (g/km) en conditions mixtes selon norme WLTP : de 5,3 à 5,6 et de 120 à 126. \*Voir conditions en concession.

## SERVICE ATELIER DUOTECH

L'entretien rapide de votre Toyota par nos techniciens

## SERVICE CARROSSERIE

Remise dans un état fiable selon les standards Qualité TOYOTA.

TOYOTA  
DUOTECH  
SERVICE

**VENEZ PRÉCOMMANDER LE TAXI DE VOTRE CHOIX  
AFIN D'ÊTRE OPÉRATIONNEL AU PLUS VITE  
SAISISSEZ L'OPPORTUNITÉ. ANTICIPEZ !**

**VAUBAN**  
MOTORS

**TOYOTA VAUBAN ARGENTEUIL**  
117 BOULEVARD JEAN ALLEMANE - 95100 ARGENTEUIL  
01.30.25.94.00 - toyota-argenteuil@vaubanmotors.fr

**TOYOTA VAUBAN SARTROUVILLE**  
121 AVENUE MAURICE BERTEAUX - 78500 SARTROUVILLE  
01.61.04.39.90 - toyota-sartrouville@vaubanmotors.fr



# REVUE DE PRESSE

## LA RÉFORME INCITANT AU "COVOITURAGE SANITAIRE" CONTINUE DE SUSCITER L'INDIGNATION DES CHAUFFEURS DE TAXI !

Le mois de février a été marqué par des opérations escargot à travers le pays pour la défense des conditions de transport médical

Les transports médicaux ont généré près de 5,5 milliards d'euros de remboursements en 2022, avec 65 millions de trajets effectués par les taxis et les véhicules sanitaires légers (VSL). Alors que près de 15% des trajets sont déjà partagés, l'objectif du gouvernement est de réduire les coûts des trajets pour la Sécurité sociale de 100 millions d'euros par an entre 2025 et 2027, ainsi que la pollution.

La réforme incitant au "covoiturage sanitaire" suscite l'indignation des chauffeurs de taxi, qui ont demandé une renégociation des conditions de rémunération du transport de patients. La Caisse nationale d'assurance maladie (Cnam) avait présenté une convention jugée défavorable par les syndicats, qui réclamaient un statu quo.

C'est dans ce contexte que les chauffeurs de taxis ont répondu à l'appel à la mobilisation lancé par quatre organisations nationales, entraînant des opérations escargot dans plusieurs villes de France, dont Paris, Marseille, Bordeaux et bien d'autres.

À Bordeaux, quelque 500 taxis ont participé à une opération escargot sur la rocade, déjà bloquée

la semaine précédente par des agriculteurs en colère. À Marseille, des taxis ont effectué deux opérations escargot, l'une en direction de la préfecture et l'autre sur l'autoroute A8 près d'Aix-en-Provence. À Lyon, entre 250 à 300 taxis ont ralenti la circulation sur le périphérique, arborant des messages tels que "les patients ne sont pas du bétail" sur les véhicules et l'Union nationale des taxis (UNT) à Toulouse revendique plus de 400 manifestants, bloquant notamment les accès à l'aéroport de Blagnac.

Pascal Wilder, président de la fédération du Rhône des Taxis Indépendants, exprime son inquiétude quant au "covoiturage sanitaire", soulignant les risques liés à la mise en contact de patients aux pathologies diverses et la possibilité d'entraîner des retards importants pour les patients en attente d'un départ groupé. De son côté, Éric Roulière-Laumonier, président du Syndicat des taxis de Bordeaux Métropole et de la Gironde (STBMG), a souligné la détermination des chauffeurs en déclarant : "On ne lâchera rien, on va aller jusqu'au bout pour revenir sur de bonnes bases."

Le combat continue !





# Ford Tourneo

2,5 Hybrid 232ch «Titanium X» (8 Places)

à partir de 49 012 €<sup>ht\*</sup>



## OPTIONS INCLUSES

Peinture métal

## ÉQUIPEMENTS INCLUS

Jantes alliage 19"

Caméra de recul 360

Feux intelligents

Sellerie cuir

Alerte d'angles morts BLIS

Régulateur adaptatif

Navigation

Sièges chauffants

Climatisation tri zones...

Véhicules ♦ Licence ♦ Assurances ♦ Financements

**Vous souhaitez recevoir une offre personnalisée, demander un essai ?**

Renseignez-vous  
auprès de votre Conseiller

**Vincent GILAMA**

au **06 64 52 54 01**



\* Offre soumise à conditions, valable jusqu'au 29/02/2024 - Photos non contractuelles

# LE DOSSIER

## ON VOUS DIT TOUT SUR LE WLTP

Chaque mois, TAXI News vous propose dans ses pages « Essais » la présentation d'un véhicule adapté à l'exercice de votre profession de chauffeur de taxi. Dans ces « Essais », un critère revient souvent, le WLTP. Le WLTP quesaco ?

Le WLTP est un protocole mondial de test des émissions et de la consommation de carburant pour les véhicules légers. Il a été développé pour fournir des données plus précises et représentatives des performances réelles des véhicules par rapport au NEDC (New European Driving Cycle), l'ancien protocole de test. Le NEDC était souvent critiqué pour ne pas refléter de manière réaliste les conditions de conduite du monde réel, ce qui entraînait des écarts importants entre les émissions déclarées en laboratoire et celles observées sur la route.

Le passage au WLTP vise à rendre les tests plus proches des conditions de conduite réelles, ce qui permet aux consommateurs d'avoir une idée plus précise de la consommation de carburant et des émissions de CO<sub>2</sub> de leur véhicule, ce qui vous permettra de prendre des décisions éclairées sur le coût total de possession et l'impact environnemental de votre véhicule et éventuellement bénéficier d'avantages fiscaux.

Revenons sur la nature de ces tests qui sont répu-

tés « plus proches des conditions de conduite réelles ». En quoi, le cycle d'essai WLTP (Worldwide Harmonized Light Vehicles Test Procedure) est-il plus représentatif des conditions réelles que le cycle d'essai précédent ?

Le cycle WLTP vise à être plus représentatif des conditions de conduite réelles en incluant une diversité de scénarios, tels que la conduite en ville, sur autoroute, les arrêts fréquents, etc. Cela permet d'obtenir des données plus précises sur la consommation de carburant et les émissions de CO<sub>2</sub> des véhicules, fournissant ainsi aux consommateurs une information plus réaliste pour prendre des décisions d'achat éclairées. Voici quelques caractéristiques du cycle d'essai WLTP :

- **Durée du test** : Le cycle WLTP dure environ 30 minutes, soit environ le double de la durée du NEDC, permettant une meilleure représentation des conditions de conduite réelles.
- **Distance parcourue** : Le WLTP couvre une distance d'environ 23,25 kilomètres, répartie sur quatre segments avec différentes vitesses et accélérations.
- **Vitesses plus élevées** : Le cycle WLTP inclut des vitesses plus élevées que le NEDC, reflétant davantage la conduite sur autoroute. Il







**STOCK DISPONIBLE**

# Toyota Camry

MY23 Hybride 218 ch «Design»

à partir de 39 376 €ht\*



## OPTIONS INCLUSES

Peinture métal  
Pack Taxi

## ÉQUIPEMENTS INCLUS

Jantes alliage 18 Bankan  
Vitres et lunette AR sur-teintées  
Optiques AV et AR avec signature lumineuse Premium  
Sièges avant chauffants  
Sellerie simili cuir noir  
Apple Car Play et Android Auto...

Véhicules ♦ Licence ♦ Assurances ♦ Financements

**Vous souhaitez recevoir une offre personnalisée, demander un essai ?**

Renseignez-vous  
auprès de votre Conseiller

**Vincent GILAMA**  
au **06 64 52 54 01**



\* Offre soumise à conditions, valable jusqu'au 29/02/2024 - Photos non contractuelles

comprend quatre phases avec des vitesses maximales allant jusqu'à 131 km/h.

- **Accélération et décélération :** Le cycle d'essai WLTP simule une variété d'accélération et de décélération pour mieux représenter les conditions de conduite réelles.
- **Arrêts et démarrages :** Le WLTP inclut des périodes d'arrêt et de démarrage pour tenir compte des embouteillages et des situations de circulation en ville.

Cependant, il est important de noter que même le WLTP a ses limites, et il peut ne pas représenter toutes les situations de conduite de manière exhaustive. Les résultats peuvent donc encore différer des expériences de conduite, les conditions météorologiques, l'état des routes, et d'autres facteurs peuvent influencer la consommation de carburant et les émissions d'un véhicule de manière significative.

En outre, certaines critiques suggèrent que le WLTP pourrait encore être optimiste dans la mesure où les constructeurs automobiles peuvent optimiser leurs véhicules pour réussir le test sans nécessairement refléter les performances dans des conditions de conduite normales. Par exemple, les constructeurs pourraient ajuster certains paramètres tels que la cartographie du moteur, les transmissions, ou d'autres caractéristiques du véhicule pour maximiser l'efficacité énergétique pendant le cycle d'essai, même si ces ajustements ne sont pas reflétés de manière aussi marquée dans des conditions de conduite quotidienne.

Cela ne signifie pas nécessairement que les constructeurs agissent de manière malhonnête, mais plutôt qu'ils peuvent chercher à optimiser leurs véhicules pour réussir le test de manière plus efficace. C'est pourquoi il est important de prendre en compte que, bien que le WLTP soit un

outil amélioré par rapport au NEDC, les résultats obtenus en laboratoire peuvent ne pas toujours correspondre exactement aux performances réelles que les conducteurs expérimenteront sur la route.

### **Bonus-malus écologique 2024, qu'en est-il ?**

Au 1er janvier 2024, le projet de loi de finances est entré en vigueur, sous le gouvernement du Président Emmanuel Macron, appuyé par le ministre de l'Économie Bruno Le Maire et par la Commission des finances, de l'économie générale et du contrôle budgétaire, qui durcissent le malus automobile afin de lutter contre le réchauffement climatique. Le malus sur le poids des véhicules est quant à lui reconduit en 2024, pour les véhicules à partir de 1 600 kg il faudra compter entre 10 € et 30 € par kilo supplémentaire. Le seuil du malus est revu à la baisse et s'applique désormais à partir de 118 g/km d'émission de CO<sub>2</sub> (norme WLTP).

### **Montant de la taxe alourdie pour 2024 ?**

La somme maximale à payer passe à 60 000 euros applicables à partir de 194 g/km (WLTP).

Les montants des malus par rapport aux émissions de CO<sub>2</sub> sont doublés, voire triplés et les véhicules diesel, qui normalement devaient être inquiétés par cette nouvelle grille, ne le sont finalement pas, car ils consomment moins que les véhicules essence et donc auront une taxe à payer moins élevée.

C'est lorsque vous faites l'immatriculation de votre nouveau véhicule que vous allez payer le malus écologique. Quand vous établissez votre carte grise, il faut également tenir compte de la puissance du moteur et de la taxe sur les chevaux fiscaux. Vérifiez également si vous pouvez bénéficier d'une baisse ou être exonéré du malus.



# Suzuki SWACE

Hybrid Automatique Pack 1.8

à partir de 28 045 €ht\*



## OPTIONS INCLUSES

Peinture métal

## ÉQUIPEMENTS INCLUS

Radars avant et arrière

Régulateur adaptatif

Climatisation automatique bi zones

Sièges chauffants

Vitres AR surteintées

Ouverture/fermeture sans clé

Jantes alliages 16"

Chargeur induction...

Véhicules ♦ Licence ♦ Assurances ♦ Financements

**Vous souhaitez recevoir une offre personnalisée, demander un essai ?**

Renseignez-vous  
auprès de votre Conseiller

**Vincent GILAMA**

au **06 64 52 54 01**



\* Offre soumise à conditions, valable jusqu'au 29/02/2024 - Photos non contractuelles



## Barème des montants du malus en 2024 (Cycle WLTP)

Emissions (g/km de CO2)	Malus 2023 (en €)	Malus 2024 (en €)
118	0	50
119	0	75
120	0	100
121	0	125
122	0	150
123	50	170
124	75	190
125	100	210
126	125	230
127	150	240
128	170	260
129	190	280
130	210	310
131	230	330
132	240	360
133	260	400
134	280	450
135	310	540
136	330	650
137	360	740
138	400	818
139	450	898
140	540	983
141	650	1 074
142	740	1 172
143	818	1 276
144	898	1 386
145	983	1 504
146	1 074	1 629
147	1 172	1 761
148	1 276	1 901
149	1 386	2 049
150	1 504	2 049
151	1 629	2 370
152	1 761	2 544
153	1 901	2 726
154	2 049	2 918
155	2 049	3 119
156	2 370	3 331
157	2 544	3 552
158	2 726	3 784
159	2 918	4 026

Emissions (g/km de CO2)	Malus 2023 (en €)	Malus 2024 (en €)
160	3 119	4 279
161	3 331	4 543
162	3 552	4 818
163	3 784	5 105
164	4 026	5 404
165	4 279	5 715
166	4 543	6 126
167	4 818	6 537
168	5 105	7 248
169	5 404	7 959
170	5 715	8 770
171	6 039	9 681
172	6 375	10 692
173	6 724	11 803
174	7 086	13 014
175	7 462	14 325
176	7 851	15 736
177	8 254	17 247
178	8 671	18 858
179	9 103	20 569
180	9 550	22 380
181	10 011	24 291
182	10 488	26 302
183	10 980	28 413
184	11 488	30 624
185	12 012	32 935
186	12 552	35 346
187	13 109	37 857
188	13 682	40 468
189	14 273	43 179
190	14 881	45 990
191	15 506	48 901
192	16 149	51 912
193	16 810	55 023
194	17 490	60 000
195	18 188	60 000
196	18 905	60 000
197	19 641	60 000
198	20 396	60 000
199	21 171	60 000
200	21 966	60 000
201	22 781	60 000

Emissions (g/km de CO2)	Malus 2023 (en €)	Malus 2024 (en €)
202	23 616	60 000
203	24 472	60 000
204	25 349	60 000
205	26 247	60 000
206	27 166	60 000
207	28 107	60 000
208	29 070	60 000
209	30 056	60 000
210	31 063	60 000
211	32 094	60 000
212	33 147	60 000
213	34 224	60 000
214	35 324	60 000
215	36 447	60 000
216	37 595	60 000
217	38 767	60 000
218	39 964	60 000
219	41 185	60 000
220	42 431	60 000
221	43 703	60 000
222	45 000	60 000
223	46 323	60 000
224	47 672	60 000
225	49 047	60 000
> 226	50 000	60 000

# REVUE DE PRESSE

## L'AÉROPORT D'ORLY : VERS UNE TRANSITION ÉCOLOGIQUE MAJEURE D'ICI 2035

Le paysage de l'aéronautique parisienne se métamorphose avec des ambitions écologiques ambitieuses : Le Groupe ADP se lance dans une concertation pour réinventer l'Aéroport d'Orly en un éco-aéroport d'ici 2035. Cette initiative vise à transformer cet aéroport, l'un des plus fréquentés de France après Roissy, en un symbole de durabilité et d'efficacité environnementale.

Le cœur de cette transformation réside dans la décarbonation des opérations au sol.

## Priorité aux Transports Collectifs

L'un des défis majeurs à relever est la réduction de la congestion des voies d'accès à l'aéroport, alimentée principalement par l'afflux de véhicules individuels. Pour remédier à cela, le plan de transformation met l'accent sur l'augmentation drastique de l'utilisation des transports collectifs. L'extension du métro parisien et la création de nouveaux parkings s'inscrivent dans cette vision de mobilité verte. Ces infrastructures seront cruciales pour accompagner le développement de la zone commerciale et industrielle de l'aéroport, tout en facilitant l'accès aux voyageurs et aux employés via des moyens de transport durables.

La concertation ne se limite pas aux décideurs de l'aéroport. Des discussions ouvertes vont également impliquer les acteurs locaux, notamment les chauffeurs de taxi et les VTC, pour réguler la circulation et garantir une mobilité efficace et équitable pour tous.

**SIVAM**  
by autosphere

Spécialiste du taxi en région parisienne  
— à votre service depuis 1971 —

**Toyota CAMRY**  
**5 ENTRETIENS OFFERTS !<sup>(1)</sup>**



**Lexus ES 300h**  
**4 ENTRETIENS OFFERTS !<sup>(2)</sup>**



**Nos concessions Toyota**

<p><b>Toyota Paris 5</b> 58 Bd Saint Marcel, 75005 Paris 01 55 43 55 00</p> <p><b>Toyota Asnières</b> 3 rue de Normandie, 92600 Asnières-sur-Seine 01 46 13 46 70</p>	<p><b>Toyota Paris 17</b> 182 Bd Pereire, 75017 Paris 01 40 55 56 00</p> <p><b>Toyota Nanterre</b> 155 Av Georges Clemenceau, 92000 Nanterre 01 55 17 23 23</p>
-----------------------------------------------------------------------------------------------------------------------------------------------------------------------------------------------	-----------------------------------------------------------------------------------------------------------------------------------------------------------------------------------------

**Nos concessions Lexus**

<p><b>Lexus Levallois</b> 116 rue du Président Wilson, 92300 Levallois-Perret 01 42 70 40 70</p>	<p><b>Lexus Chambourcy</b> 23 route de Mantes, 78240 Chambourcy 01 39 70 24 24</p> <p><b>Lexus Nanterre</b> 155 Av Georges Clémenceau, 92000 Nanterre 01 83 71 30 30</p>
--------------------------------------------------------------------------------------------------------------	--------------------------------------------------------------------------------------------------------------------------------------------------------------------------------------------------

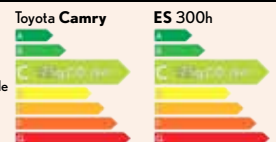
### Pensez à covoiturer. #SeDéplacerMoinsPolluer

Consommations en mixte combinée (L/100 km) et émissions de CO<sub>2</sub> en combinée (g/km) selon norme WLTP :

Toyota Camry de 5,3 à 5,6 et de 120 à 126; Lexus ES de 5,2 à 5,6 et de 119 à 128.

(1) Pour l'achat d'une Toyota Camry, valable jusqu'au 22 décembre 2023. Dans la limite des stocks disponible. Offre réservé au Taxi, hors Bilan de Santé Hybride et pièces d'usures. Valable pour les entretiens des 15000 kms, 30000 kms, 45000 kms, 60000 kms et 75000 kms.

(2) Pour l'achat d'une Lexus ES, valable jusqu'au 22 décembre 2023. Dans la limite des stocks disponible. Offre réservé au Taxi, hors Bilan de Santé Hybride et pièces d'usures. Valable pour les entretiens des 15000 kms, 30000 kms, 45000 kms et 60000 kms.





## SEAT TARRACO

Modèle FR / PHEV / 245 chevaux DSG

Equipements : toit ouvrant, caméra 360, écran 9,2",

Apple CarPlay sans fil, chargeur induction,  
accès démarrage mains libres, etc.



VÉHICULES DISPONIBLES EN CONCESSION !

---

GRUPE  
**VAUBAN**  
DISTRIBUTEUR AUTOMOBILE

**SEAT VAUBAN CERGY**

Jocelyn : 06 42 77 38 66

17, rue de la Pompe

01 30 32 31 00

[contact@vauban-distribution.fr](mailto:contact@vauban-distribution.fr)





**STOCK DISPONIBLE**

# Lexus ES 300 H

MY23 Hybride «Business»

à partir de 45 463 €ht\*



## OPTIONS INCLUSES

Peinture métal

## ÉQUIPEMENTS INCLUS

Jantes alliage 18"

Projecteurs avant bi-led

Vitres AR et lunette AR sur-teintées

Moniteur d'angles morts

Régulateur de vitesse dynamique (DRCC)

Sellerie cuir

Sièges AV chauffants et ventilés...

Véhicules ♦ Licence ♦ Assurances ♦ Financements

**Vous souhaitez recevoir une offre personnalisée, demander un essai ?**

Renseignez-vous  
auprès de votre Conseiller

**Vincent GILAMA**

au **06 64 52 54 01**



\* Offre soumise à conditions, valable jusqu'au 29/02/2024 - Photos non contractuelles

# TOURISME

## LE MUSÉE DE LA MARINE À PARIS : UNE FENÊTRE SUR L'HISTOIRE MARITIME

Depuis des siècles, la France a une relation profonde avec la mer, façonnant son histoire, son commerce et sa culture. Le Musée de la Marine à Paris, niché dans l'aile Passy du Palais de Chaillot, célèbre cet héritage maritime avec une collection impressionnante d'objets, de maquettes de navires et de documents historiques. Mais comment ce musée emblématique est-il né, et quel est son rôle dans la préservation de l'histoire maritime française ?

### Les Origines

L'histoire du Musée de la Marine remonte au XVIIe siècle, lorsque Louis XIV, le Roi Soleil, ordonna la création d'une collection de modèles réduits de navires destinée à l'École de Marine. Cette collection a servi de référence pour l'enseignement des futurs officiers de marine et est devenue la première incarnation du musée. Au fil des siècles, la collection s'est enrichie grâce à des acquisitions, des dons et des explorations maritimes françaises.

Au XIXe siècle, sous Napoléon Ier, le musée a été officiellement établi à Paris. Il a trouvé sa première maison dans l'hôtel de la Marine sur la place de la Concorde. Cependant, au fil du temps, l'espace est devenu insuffisant pour abriter la collection grandissante, et le musée a été transféré à plusieurs reprises avant de s'installer définitivement au Palais de Chaillot en 1943.

### Une Collection Unique

Le Musée de la Marine abrite aujourd'hui l'une des plus grandes collections de modèles de



navires au monde, représentant des siècles d'histoire maritime française. Des maquettes détaillées de navires de guerre aux navires marchands, en passant par les vaisseaux de l'exploration, chaque galerie offre un voyage à travers le temps et les océans. De plus, le musée présente des artefacts uniques, des instruments de navigation et des documents rares qui témoignent de l'ingéniosité et du courage des marins français.

### Un Lieu d'Éducation et de Recherche

Outre sa fonction de préservation du patrimoine maritime, le Musée de la Marine joue un rôle crucial dans l'éducation du public sur l'histoire et les enjeux maritimes. À travers des expositions temporaires, des conférences et des ateliers, le musée offre aux visiteurs une compréhension approfondie des défis et des réalisations de la navigation en haute mer. De plus, il soutient la recherche académique en fournissant un accès



avec des expositions interactives et des programmes éducatifs pour inspirer les générations futures à explorer les mers et à préserver notre patrimoine maritime.

Le Musée de la Marine à Paris demeure ainsi une fenêtre captivante sur l'histoire maritime française, offrant aux visiteurs une immersion fascinante dans le monde des marins, des explorateurs et des navires qui ont façonné le destin de la France et du monde.



à sa collection pour les historiens, les chercheurs et les étudiants.

Alors que le Musée de la Marine célèbre son passé glorieux, il regarde également vers l'avenir avec optimisme. Des projets de numérisation de la collection sont en cours, permettant un accès virtuel à ces trésors maritimes pour un public mondial. De plus, le musée continue d'innover



**LES PIÉTONS LES PLUS EXPOSÉS  
NE SONT PAS CEUX QU'ON CROIT.**

**1 PIÉTON TUÉ SUR 2 A PLUS DE 65 ANS**



# LE CARNET D'ADRESSES

## LES STATIONS DE TAXI

### 1er arrondissement

#### Place André Malraux

161 rue Saint-Honoré,  
métro Palais Royal  
Tél : 01 42 60 61 40

#### Place du Châtelet

12 avenue Victoria  
Tél : 01 42 33 20 99

#### Métro Concorde

252 rue de Rivoli  
Tél : 01 42 61 67 60

#### Station Vendôme

25, Place Vendôme  
Tel : 01 47 03 02 92

### 2e arrondissement

#### Place de l'Opéra

7 Place de l'Opéra  
Tél : 01 47 42 75 75

#### Porte Strasbourg Saint-Denis

19 boulevard Saint-Denis  
Tél : 01 42 36 93 55

#### Station Victoires

4 place des Victoires  
Tél : 01 42 30 30 30

### 3e arrondissement

#### Métro Rambuteau

20 rue Beaubourg  
Tél : 01 42 72 00 00

#### Square du Temple

64 rue Bretagne  
Tél : 01 42 78 00 00

### 4e arrondissement

#### Métro Saint-Paul

10 rue de Rivoli  
Tél : 01 48 87 49 39

### 5e arrondissement

#### Station Panthéon

26 rue Soufflot - Place Edmond Rostand  
Tél : 01 46 33 00 00

#### Pont de la Tournelle

13 quai de la Tournelle  
Tél : 01 43 25 92 99

#### Place des Gobelins

88 boulevard Saint Marcel  
Tél : 01 43 31 00 00

#### Place Monge

2 place Monge  
Tél : 01 45 87 15 95

#### Place Saint Michel

Place Saint Michel  
Tél : 01 43 29 63 66

### 6e arrondissement

#### Station Raspail Lutecia

Place Alphonse Deville  
Tel : 01 45 48 84 75

#### Station Gare Montparnasse

73 Boulevard du Montparnasse  
Tel : 01 42 22 13 13

#### Station Odéon

Place Henri Mondor - Bvd Saint Germain  
Tel : 01 43 26 00 00

#### Station Saint Sulpice

Place Saint-Sulpice  
Tel : 01 56 24 09 63

#### Station Mabillon

1 rue du Four  
Tel : 01 43 29 00 00

#### Station Port Royal

20 avenue de l'Observatoire  
Tel : 01 43 54 74 37

#### Station Saint Germain des Prés

151 Bvd St Germain  
Tel : 01 42 22 00 00

### 7e arrondissement

#### Station Tour Eiffel

Quai Branly - Tour Eiffel  
Tel : 01 45 55 85 41

#### Station Ecole Militaire

28 Avenue de Tourville  
Tel : 01 47 05 00 00

#### Station Invalides

58 Boulevard de la Tour Maubourg  
Tel : 01 45 55 78 42

#### Station Rue du Bac

54 rue du Bac  
Tel : 01 45 55 00 00

#### Station Bosquet

2 Avenue Bosquet - Place de la Résistance  
Tel : 01 47 05 66 86

#### Station Solférino

12 Rue de Solferino  
Tel : 01 42 22 49 64

#### Station Invalides - Bourdonnais

Avenue de la Bourdonnais  
Tel : 01 47 05 06 89

### 8e arrondissement

#### Station Matignon

7 avenue Matignon  
Tel : 01 42 56 29 00

#### Station Ternes

272 rue du Faubourg St Honoré  
Tel : 01 47 63 00 00

#### Station Alma

1 avenue George V  
Tel : 01 40 70 96 04

#### Station Monceau

Place Rio de Janeiro  
Tel : 01 45 62 00 00

#### Station Iéna

Place d'Iéna  
Tel : 01 40 70 00 36

#### Station Friedland

Avenue de Friedland  
Tel : 01 45 61 00 00

#### Station Saint Augustin

Place Saint Augustin  
Tel : 01 47 42 54 73

### 9e arrondissement

#### Station Trinité

Place d'Estienne d'Orves  
Tel : 01 48 74 00 00

**Station Chateaudun**

2 Rue Fléchier  
Tel : 01 42 81 12 24

**Station Drouot**

Métro Richelieu-Drouot  
Tel : 01 42 46 00 00

**Station Montholon**

2 rue Pierre Semard  
Tel : 01 48 78 12 22

**10e arrondissement****Station Hopital Lariboisière**

Rue Ambroise Paré  
Tel : 01 42 85 10 38

**Station Mairie 10eme**

Rue du Faubourg Saint Martin  
Tel : 01 45 30 30 30

**11e arrondissement****Station Hopital Saint-Antoine**

2 rue Faidherbe  
Tel : 01 43 72 00 00

**Station Nation**

Place de la Nation - 1 Av du Trône  
Tel : 01 43 73 29 58

**Station République 11eme**

1 Avenue de la République  
Tel : 01 43 55 92 64

**Station Goncourt**

137 Avenue Parmentier  
Tel : 01 42 03 00 00

**Station Voltaire**

Place Voltaire - Mairie du 11eme  
Tel : 01 43 79 00 00

**Station Bastille 11eme**

8 Place de la Bastille  
Tel : 01 43 47 03 32

**12e arrondissement****Station Bercy**

Palais Omnisports de Paris Bercy  
Tel : 01 45 30 30 30

**Station Cours Saint Emilion**

12 rue des Pirogues de Bercy  
Tel : 01 44 75 09 16

**Station Château de Vincennes**

Route des Pelouses de Marigny  
Tel : 01 48 08 00 00

**Station Daumesnil**

5 place Felix Eboué  
Tel : 01 43 43 00 00

**Station Hôpital Trousseau**

26 Rue Arnold Netter  
Tel : 01 44 87 95 94

**Station Porte Dorée**

1 Place Edouard Renard  
Tel : 01 46 28 00 00

**13e arrondissement****Station Glacière**

127 Boulevard Auguste Blanqui  
Tel : 01 45 80 00 00

**Station Place d'Italie**

213 Boulevard Vincent Auriol  
Tel : 01 45 83 34 93

**Station Porte d'Italie**

164 Boulevard Masséna  
Tel : 01 45 86 00 44

**Station Porte de Choisy**

36 Avenue de la Porte de Choisy  
Tel : 01 45 85 40 00

**Station Gare d'Austerlitz**

Gare d'Austerlitz

**Station Porte d'Ivry**

48 Avenue de la Porte d'Ivry  
Tel : 01 45 86 54 71

**Station Tolbiac - Olympiades**

Rue de Patay  
Tel : 01 45 83 00 00

**14e arrondissement****Station Porte de Vanves**

Rue Raymond Losserand  
Tel : 01 45 39 87 33

**Station Place Coluche**

Place Coluche - Amiral Mouchez  
Tel : 01 45 89 05 71

**Station Plaisance**

135 Rue Raymond Losserand  
Tel : 01 45 41 66 00

**Station Porte d'Orléans**

Place du 25 Août 1944  
Tel : 01 45 40 52 05

**Station Alesia**

228 Avenue du Maine  
Tel : 01 45 45 00 00

**Station Denfert Rochereau**

Face au 297 Boulevard Raspail  
Tel : 01 43 35 00 00

**15e arrondissement****Station Balard**

3-4 Place Balard  
Tel : 01 45 54 01 89

**Station Beaugrenelle**

Place Charles Michels - 4 bis Rue Linois  
Tel : 01 45 78 20 00

**Station Boucicaut**

44 Avenue Félix Faure  
Tel : 01 40 60 08 37

**Station Porte de Versailles**

Porte de Versailles - 378 rue de Vaugirard  
Tel : 01 48 28 00 00

**Station Place de Breteuil**

6 Place de Breteuil  
Tel : 01 45 66 70 17

**Station Convention**

304 rue de Vaugirard  
Tel : 01 42 50 00 00

**Station La Motte Picquet**

115 Boulevard de Grenelle  
Tel : 01 45 66 00 00

**Station Vaugirard**

252 Rue de Vaugirard  
Tel : 01 48 42 00 00

**Station Henri Queuille**

Place Henri Queuille  
Tel : 01 47 34 00 00



## 16e arrondissement

### Station Porte Molitor

Porte Molitor - 27 Boulevard Murat  
Tel : 01 46 51 19 19

### Station Porte d'Auteuil

144 Boulevard Exelmans  
Tel : 01 46 51 14 61

### Station Porte de Saint Cloud

Place De La Porte De Saint-Cloud  
Tel : 01 46 51 60 40

### Station Michel Ange Auteuil

Place Jean Lorrain - 120 Rue La Fontaine  
Tel : 01 45 27 00 00

### Station Exelmans

23 Boulevard Exelmans  
Tel : 01 45 25 93 91

### Station Muette

Chaussée de la Muette  
Tel : 01 42 88 00 00

### Station Jasmin

80 Avenue Mozart  
Tel : 01 45 25 13 13

### Station Maison de la Radio

Face 15 Rue de Boulainvilliers  
Tel : 01 45 24 56 17

### Station Mirabeau

Place de Barcelone  
Tel : 01 45 27 11 11

### Station Porte Dauphine

59 Avenue Bugeaud  
Tel : 01 45 53 00 00

### Station Victor Hugo

12 Place Victor Hugo  
Tel : 01 45 53 00 11

### Station Métro Passy

10 Boulevard Delessert  
Tel : 01 45 20 00 00

### Station Trocadéro

Place du Trocadéro  
Tel : 01 47 27 00 00

## 17e arrondissement

### Station Porte de Champerret

1 Boulevard Gouvion Saint Cyr  
Tel : 01 47 66 22 77

### Station Porte d'Asnières

Face au 100 Boulevard Berthier  
Tel : 01 43 80 00 00

### Station Etoile Wagram

1 Avenue de Wagram  
Tel : 01 43 80 01 99

### Station Avenue Niel

Place Aimé Maillart  
Tel : 01 46 22 40 70

### Station Pereire

Place Du Maréchal Juin  
Tel : 01 42 27 00 00

### Station Place du Nicaragua

155 Boulevard Maiesherbes  
Tel : 01 42 67 59 67

### Station Monceau Courcelles

Place de la République de l'Équateur  
Tel : 01 47 66 80 50

### Station Métro Villiers

1 Avenue de Villiers  
Tel : 01 46 22 00 00

### Station Marie 17eme

53 rue des Dames  
Tel : 01 43 87 00 00

### Station Métro Brochant

32 Rue Brochant  
Tel : 01 46 27 00 00

### Station Porte de Clichy

Boulevard Berthier  
Tel : 01 46 27 90 06

### Station Porte de Saint Ouen

1 Avenue de la Porte de Saint Ouen  
Tel : 01 42 63 00 00

## 18e arrondissement

### Station Place de Clichy

Place de Clichy - 81 Boulevard de Clichy  
Tel : 01 42 85 00 00

### Station Montmartre

2 Rue Damrémont  
Tel : 01 42 54 00 00

### Station Guy Moquet

86 Avenue de Saint Ouen  
Tel : 01 42 28 00 00

### Station Damrémont Ordener

Face 102 Rue Damrémont  
Tel : 01 42 54 59 00

### Station Place Pigalle

Place Pigalle - 16 Boulevard de Clichy  
Tel : 01 42 57 00 00

### Station Lamark Caulaincourt

106 Rue Caulaincourt  
Tel : 01 42 55 00 00

### Station Place du Tertre

Montmartre - 4 Rue du Mont Cenis  
Tel : 01 42 59 00 00

### Station Porte de Clignancourt

1 Avenue de la Porte de Clignancourt  
Tel : 01 42 58 00 00

### Station Jules Joffrin

Place Jules Joffrin - 80 Rue Ordener  
Tel : 01 46 06 00 00

### Station Château Rouge

Place du Château Rouge - 1 Rue Custine  
Tel : 01 42 52 00 00

### Station Porte de la Chapelle

188 rue de la Chapelle  
Tel : 01 42 09 65 52

### Station Place de la Chapelle

34 Boulevard de la Chapelle  
Tel : 01 42 05 49 10

### Station Porte d'Aubervilliers

3 Avenue de la Porte d'Aubervilliers  
Tel : 01 40 36 08 86

## 19e arrondissement

### Station Colonel Fabien

122 Boulevard de la Villette  
Tel : 01 42 03 41 50

### Station Riquet

67 Rue de Flandre  
Tel : 01 40 35 28 27

### Station Laumière

34 Avenue de Laumière  
Tel : 01 42 06 00 00

### Station Porte de La Villette

Avenue de la Porte de la Villette  
Tel : 01 40 34 64 00

### Station Botzaris Butte Chaumont

Rue du Général Brunet  
Tel : 01 42 06 01 32



**Station Porte des Lilas**

1 Avenue de la Porte des Lilas

Tel : 01 42 02 71 40

**Station Porte de Pantin**

211 Avenue Jean Jaurès

Tel : 01 42 41 00 62

**Station Stalingrad**

13 Rue de Flandre

Tel: 01 40 34 00 00

**20e  
arrondissement****Station Porte de Montreuil**

67 Boulevard Davout

Tel : 01 43 70 00 00

**Station Ménilmontant Belleville**Face au 148 Boulevard de  
Ménilmontant

Tel : 01 43 55 64 00

**Station Pyrénées**

360 Rue des Pyrénées

Tel : 01 43 49 10 00

**Station Porte de Bagnolet**

6 Place de la Porte de Bagnolet

Tel : 01 40 31 60 79

**Station Père Lachaise**

65 Bd de Menilmontant

Tel : 01 48 05 92 12

**Station Place Gambetta**

Mairie du 20eme - Place Gambetta

Tel : 01 46 36 00 00

**Station Pelleport Gambetta**

2 Place Paul Signac

Tel : 01 40 31 70 99



# LE CARNET D'ADRESSES

## LES FOURRIÈRES

### Préfourrière Louvre-Samaritaine

Place du Louvres  
Parking Saint Germain-L'Auxerrois / Niveau - 4  
75001 Paris Tél. : 01 42 60 19 14  
Métro : Ligne 1, Louvres-Rivoli / Ligne 7, Pont Neuf  
Bus n°76, arrêt : Louvres-Rivoli  
du lundi au samedi de 8h00 à 20h30

### Préfourrière Charléty

Parc Charléty-Thomire  
rue Thomire / angle rue Francis de Miomandre  
75013 Paris Tél. : 01 43 13 24 87  
Tramway : Ligne T3, Stade Charléty  
RER B : Cité Universitaire  
tous les jours 24 heures sur 24

### Préfourrière Foch

Parc Étoile Foch  
2e sous sol vis à vis n° 8 avenue Foch  
75016 Paris Tél. : 01 53 64 11 80  
Métro : Ligne 1, 2, 6, Charles de Gaulle Étoile  
RER : A, Charles de Gaulle Étoile  
Bus : n° 30, arrêt Kléber  
Ouverture du lundi au samedi de 8h00 à 20h30

### Préfourrière Pouchet

8, boulevard du Bois-le-Prêtre  
75017 Paris Tél. : 01 53 06 67 68  
Métro : Ligne 13, Porte de Saint-Ouen ou Porte de Clichy  
RER : C, Porte de Clichy  
Bus : n° 66, arrêt Bois-le-Prêtre et PC3, arrêt Porte-Pouchet  
tous les jours 24 heures sur 24

### Préfourrière Pantin

15, rue de la Marseillaise  
75019 Paris Tél. : 01 44 52 52 10  
Métro : Métro : Ligne 5, Porte de Pantin ou Hoche  
Bus : PC3, arrêt Marseillaise Porte de Pantin  
Ouverture du lundi au samedi de 8h00 à 20h30

### Fourrière Chevaleret

5, square Dunois  
(au niveau du 97/99 boulevard Vincent Auriol)  
75013 Paris Tél. : 01 44 06 99 30  
Métro : Ligne 6, Chevaleret  
Ouverture du lundi au jeudi de 8h30 à 17h00  
et le vendredi de 8h30 à 16h30

### Fourrière La Courneuve

92 Avenue Jean Mermoz  
93120 La Courneuve Tél. : 01 48 38 31 63  
RER : B, Le Bourget  
Bus : 143 arrêt Verdun  
Ouverture du lundi au jeudi de 8h30 à 17h00  
et le vendredi de 8h30 à 16h30

### Fourrière Bonneuil

Zone Industrielle de la Haie Griselle  
11 rue des Champs / angle de la RN 19  
94380 Bonneuil sur Marne Tél. : 01 45 13 61 40  
RER : A, Boissy-Saint-Léger  
Ouverture du lundi au jeudi de 8h30 à 17h00  
et le vendredi de 8h30 à 16h30

# LES PHARMACIES 24H/24 OU TARDIVES

Ardt	Nom de la pharmacie	Adresse	Téléphone	Horaire d'ouverture
1er	Pharmacie des Halles	10 boulevard de Sébastopol	01 42 72 03 23	Ouverte du lundi au samedi jusqu'à minuit et le dimanche jusqu'à 22h, 365 jours par an.
8e	Pharmacie Matignon	Rond-point des Champs Elysées 2 rue Jean Mermoz	01 43 59 86 55	Ouverte tous les jours de 8h30 à 2h du matin.
8e	Pharmacie du Drugstore des Champs-Élysées	133 Avenue des Champs-Élysées	01 47 20 39 25	Ouverte tous les jours de l'année jusqu'à 2h du matin.
8e	Pharmacie Les Champs Dhéry	84, av. des Champs-Élysées	01 45 62 02 41	24/24 et 7/7
9e	Pharmacie européenne	6, place de Clichy	01 48 74 65 18	24/24 et 7/7
9e	Pharmacie Internationale	5 place Pigalle	01 48 78 38 12	Ouverte du lundi au jeudi ainsi que le dimanche jusqu'à minuit et vendredi/samedi jusqu'à 1h du matin.
9e	Centre Opéra	6, boulevard des Capucines	01 42 65 88 29	Ouverte jusqu'à 0 h 30 dimanche et fêtes compris
11e	Pharmacie Bastille	6, bd Richard Lenoir	01 47 00 49 44	24/24 et 7/7
12e	Pharmacie de la Porte de Vincennes	86, bd Soult	01 43 43 13 68	Ouverte de 8h à 2h du matin, 7j/7 y compris dimanche et jours fériés
12e	Grande Pharmacie Daumesnil	6, place Félix Eboué	01 43 43 19 03	24/24 et 7/7
14e	Pharmacie des Arts	106 boulevard du Montparnasse	01 43 35 44 88	Ouverte tous les jours de l'année jusqu'à minuit.
14e	Pharmacie de l'Europe	178 avenue du Maine	01 45 40 51 91	Ouverte 7/7 jusqu'à 21h y compris jours fériés et dimanches
15e	Pharmacie Centrale	52, rue du Commerce	01 45 79 75 01	Ouverte 7j/7 jusqu'à Minuit
16e	Pharmacie Basire	143, rue de la Pompe et 118 bis, avenue Victor Hugo	01 47 27 88 49	Ouverte jusqu'à 21h, sauf dimanche et fêtes.
16e	Pharmacie Exelmans	77, boulevard Exelmans	01 46 51 23 92	Ouverte jusqu'à 22h sauf dimanche et fêtes.
16e	Pharmacie Mozart	14 avenue Mozart	01 45 27 38 17	Ouverte toute l'année du lundi au vendredi jusqu'à 21h et le samedi jusqu'à 20h.
17e	Pharmacie des Sports	2 place du général Koenig	01 45 74 31 10	Ouverte toute l'année du lundi au samedi jusqu'à minuit.
18e	Espace conseil	64 boulevard de Barbès	01 46 06 02 61	Ouverte tous les jours de l'année jusqu'à 2 du matin.
19e	Pharmacie Battail	6 rue de Belleville	01 46 36 67 42	Ouverte toute l'année du lundi au vendredi jusqu'à 21 h 30 et le samedi jusqu'à 21h.
(93)	Pharmacie de la Croix de Chavaux	26 rue de Paris à Montreuil	01 42 87 77 37	24/24 et 7/7



# AUTOMOBILE CONCEPT-CAR



## LA RÉSURRECTION D'UN MYTHE : FORD SHELBY GR-1 CONCEPT

Dans le monde automobile, certains noms résonnent comme des légendes intemporelles. Parmi eux, la lignée Shelby occupe une place d'honneur, synonyme de performances audacieuses et de design racé. Dans le prolongement de cette tradition, le concept Ford Shelby GR-1 s'inscrit comme un hommage contemporain à l'histoire riche de Shelby et incarne l'union parfaite entre l'héritage classique et la technologie avant-gardiste.

### Un Retour Aux Sources

Inspiré par le légendaire Shelby Daytona Coupe des années 1960, le concept GR-1 réinterprète

avec brio l'esthétique iconique de son prédécesseur. Conçu par le regretté designer automobile J Mays, ce bijou fusionne élégamment des lignes fluides et agressives, créant une silhouette aérodynamique qui ne manque pas de rappeler l'âge d'or du sport automobile.

Sous le capot, le Ford Shelby GR-1 n'est pas en reste. Equipé d'un groupe motopropulseur puissant, ce concept car promet des performances à couper le souffle. Les ingénieurs de Ford Performance ont mis l'accent sur la puissance brute, combinant un moteur V10 avec une architecture légère pour offrir une expérience de conduite aussi exceptionnelle que mémorable.

### Innovation Technologique

Cependant, le GR-1 ne se contente pas de puiser dans la nostalgie. À l'intérieur, le concept



adopte les dernières avancées technologiques pour créer une expérience de conduite moderne et connectée. Des écrans tactiles intuitifs aux systèmes avancés d'assistance à la conduite, le GR-1 intègre la technologie de pointe sans compromettre l'essence même de la conduite sportive.

### **L'Écho d'une Légende**

Bien que le Ford Shelby GR-1 ne reste qu'un concept, son impact dépasse les frontières du virtuel. Il suscite l'enthousiasme des passionnés et des connaisseurs, ravivant la flamme de l'héritage Shelby pour une nouvelle génération de passionnés d'automobile. L'idée de voir un jour ce concept prendre vie sur les routes ne fera qu'alimenter les rêves des amateurs de voitures sportives du monde entier.

En réintroduisant le mythe Shelby à travers le concept GR-1, Ford réaffirme son engagement envers l'innovation, le design audacieux et la passion automobile. Ce mariage entre le passé et le présent offre une vision captivante de l'avenir





de la performance automobile, tout en honorant le legs indomptable de Shelby.

Voici quelques détails techniques connus du Ford Shelby GR-1 de 2005 :

Le concept était équipé d'un moteur V10 de 6,4 litres, produisant une puissance impressionnante estimée à 605 chevaux, assurant des performances dignes d'une voiture de sport haut de gamme. La conception du groupe motopropulseur a été influencée par la performance légendaire de la Shelby Daytona Coupé des années 1960.

La puissance était transmise aux roues arrière par le biais d'une transmission manuelle à six vitesses. Cette configuration visait à offrir une expérience de conduite engageante et à souli-

gner l'essence sportive du concept.

Le châssis du Ford Shelby GR-1 était basé sur la plateforme de la Ford GT, une autre légendaire voiture de sport de la marque. Cela assurait une base solide et des caractéristiques de manipulation dynamiques. La carrosserie était fabriquée en aluminium, contribuant à réduire le poids et à améliorer les performances.







**STOCK DISPONIBLE**

# Nouveau Toyota RAV4

MY23 Hybride 218ch «Dynamic Business» (Pack Confort)

à partir de 37 900 €ht\*



## OPTIONS INCLUSES

Peinture métal  
Pack Confort  
Marche pieds  
Pack Taxi

## ÉQUIPEMENTS INCLUS

Sellerie cuir  
Navigation satellitaire  
Sièges AV chauffants  
Climatisation automatique bi zone  
Jantes alliages 17 pouces...

Véhicules ♦ Licence ♦ Assurances ♦ Financements

**Vous souhaitez recevoir une offre personnalisée, demander un essai ?**

Renseignez-vous  
auprès de votre Conseiller  
**Vincent GILAMA**  
au **06 64 52 54 01**

\* Offre soumise à conditions, valable jusqu'au 29/02/2024 - Photos non contractuelles



# LOISIRS CINÉMA



## SPACEMAN

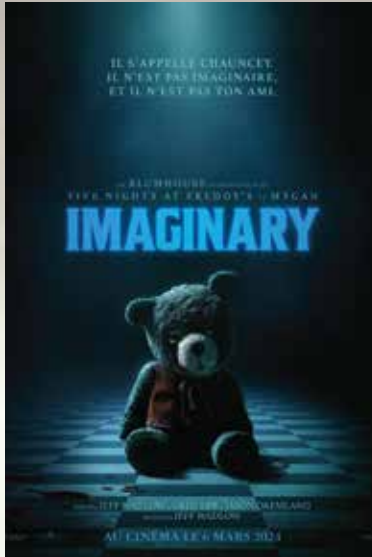
*Date de sortie : 1er mars 2024*

*De Johan Renck*

*Avec Adam Sandler, Carey Mulligan, Kunal Nayyar...*

*Genres : Drame, Science Fiction, Thriller*

Un astronaute est envoyé aux confins de la galaxie pour ramasser une mystérieuse poussière spatiale. Il ne va pas tarder à rencontrer une créature ancienne qui s'est tapie dans son vaisseau.



## IMAGINARY

*Date de sortie : 6 mars 2024*

*De Jeff Wadlow*

*Avec DeWanda Wise, Betty Buckley, Tom Payne...*

*Genres : Épouvante-Horreur, Thriller*

Lorsque Jessica retourne dans sa maison d'enfance avec sa famille, sa plus jeune belle-fille Alice développe un attachement étrange pour un ours en peluche qu'elle a trouvé dans le sous-sol et nommé Chauncey. Tout commence par des jeux innocents, mais le comportement d'Alice devient de plus en plus inquiétant. Jessica comprend alors que Chauncey est bien plus qu'un simple jouet.



## FERRARI

*Date de sortie : 8 mars 2024*

*De Michael Mann*

*Avec Adam Driver, Shailene Woodley, Sarah Gadon...*

*Genres : Biopic*

C'est l'été 1957. Derrière le spectacle de la Formule 1, l'ancien coureur Enzo Ferrari est en crise. La faillite menace l'usine que lui et sa femme, Laura, ont construite à partir de rien dix ans plus tôt. Leur mariage instable a été ébranlé par la perte de leur fils, Dino, un an plus tôt. Ferrari a du mal à reconnaître son fils Piero avec Lina Lardi. Pendant ce temps, la passion de ses pilotes pour la victoire les pousse à la limite alors qu'ils se lancent dans la périlleuse course de 1 000 miles à travers l'Italie, la Mille Miglia.

# LE SEUL RESTO QUI RISQUE DE FERMER MALGRÉ 30 MILLIONS DE REPAS EN PLUS.

170 MILLIONS DE REPAS  
DISTRIBUÉS EN UN AN,  
C'EST LA HAUSSE LA PLUS FORTE  
DE NOTRE HISTOIRE.  
ON COMPTE SUR VOUS.



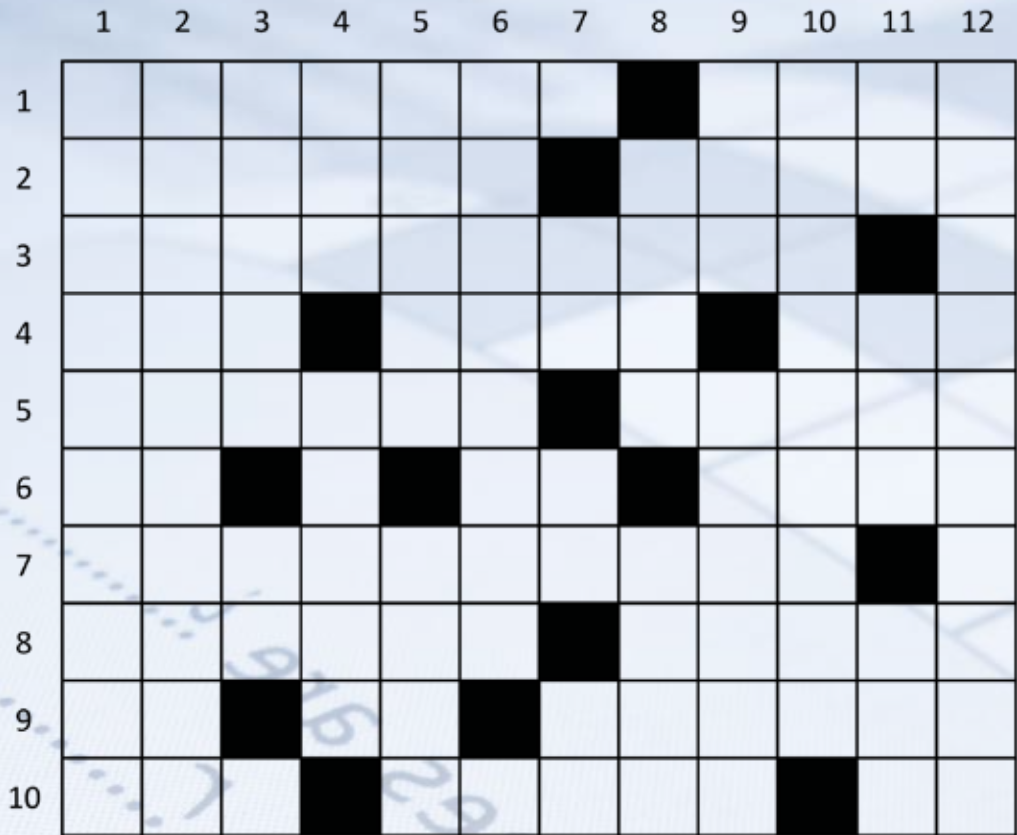
FAITES VOS DONS  
EN FLASHANT CE CODE  
OU SUR [RESTOSDUCOEUR.ORG](http://RESTOSDUCOEUR.ORG)





# JEUX...

## MOTS CROISÉS



**HORIZONTALEMENT :** **1.** Atteint des sommets par temps de canicule. Il passe son temps à jaser. **2.** Peu concentrée. Jeune noble au service d'une maison princière. **3.** Réduction sensible. **4.** Un rouge qui tourne beaucoup. Dieu belliqueux. Arrivé dans un fauteuil. **5.** Mets un terme. Elles attaquent à coups de dents. **6.** Précision horaire. Fut vachement punie. partie de la Méditerranée. **7.** Une proposition fumante que l'on peut faire à un mafioso quand il se mat à table. **8.** Ce n'est que justice. C'est-à-dire, en deux mots. **9.** Grecque. Va au pas. Répandue. **10.** Fleuve côtier. Fait le poids. Supplément d'informations.

**VERTICALEMENT :** **1.** Entre dans une administration. **2.** Largement répandu quand on parle mal. **3.** Mises sur la voie. Sujet dépouillé. **4.** Peut faire appel. Femme de lettres américaine. **5.** Il a de longs cils. On l'attend au virage. **6.** Pratique solitaire. **7.** Entre amis. Valeur refuge. Marque l'opposition. **8.** Crème de beauté. Responsables d'un tapage nocturne. **9.** Préfixe pour la terre. reste au foyer. **10.** Bonnes pour une partie de boules. **11.** Cool en Amazonie. Bien connu en général. Pièce de charrue. **12.** Elles vont dans l'eau.



ÉCOLES DE FORMATION TAXIS PARISIENS	ADRESSES	TÉL.	ADRESSES DE MESSAGERIES
ECOLE HOCINE YOUSFI	80/82 rue de la Roquette 75011 Paris	06 09 03 29 56	hocine.yousfi@gmail.com
A.B.C CONDUITE	3, rue du Pont 94 220 Charenton-Le-Pont	01 49 77 52 21	cdhonneur@free.fr
ADE FORMATION	25, boulevard Carnot 93 200 Saint-Denis	01 48 23 62 08	adetaxiecole@gmail.com
ALKRIS	88, rue Bobillot 75013 Paris	01 44 16 86 86	info@alkris.fr
F.N.T.I.	26/28 avenue de la République 93 170 Bagnolet	01 48 59 50 50	brunofntiformation@hotmail.fr
CFPE – RH	12 bis, rue Colmet Lépiny 93 100 Montreuil	01 48 18 70 57	cfpe-rh@orange.fr
ETPIF	129, rue Jules Guesde 92 300 Levallois-Perret	01 47 31 70 07	cslamarie@wanadoo.fr
TAXI 93	46-48, avenue du Président Wilson 93 210 La Plaine St-Denis	01 48 09 02 16	taxiecole@aste93.fr
BBV	92 rue Damrémont 75018 Paris	01 42 52 02 21	taxi.ecole.bbv@orange.fr
ECOLE GALLIENI	18 bd Gallieni 93600 Aulnay sous Bois	09 81 97 82 23	taxigallieni@gmail.com
M.P.F.	45, rue Pouchet 75017 Paris	01 46 58 52 39	m.p.f@orange.fr
TAXI ÉCOLE ROYAL	13, rue de la Baignade 94 400 Vitry	01 46 58 52 39	garage.royal@wanadoo.fr
INSTITUT REGARD PERSAN	1, av. FOCH - CC Château Gaillard 94 700 Maisons Alfort	01 41 79 32 62	institut@regardpersan.fr
F.P.T.P.	70 / 72 rue Jean Jaures 92170 Vanves	01 46 38 34 24	fptp@wanadoo.fr
CFCT 92 idf	22 rue des Venets 92000 Nanterre	06 42 52 06 95	taxiconventionne002@gmail.com
2PJTAXI FORMATION	Paris 15e (93) Pantin, Noisy-le-grand, Rosny-sous-Bois	07 68 86 51 87	2pjformation@gmail.com
ÉCOLE NATIONALE DU TAXI	4 avenue Laurent Cély 92600 Asnières-sur-Seine	09 51 59 32 41	ecolenationaledutaxi@gmail.com
ÉCOLE NATIONALE DE FORMATION TAXI	27 rue Émile Zola 93100 Montreuil	07 67 90 45 18	enft.paris@gmail.com

# SUDOKU

6	2				4	9		1
8					6	7		
1				5				
4	8				7			
		9	3	8	2	1		
			4				8	7
				3				2
		7	5					8
5		8	7				3	9

	9			2	6	4		8
8					4			7
	6	4						
2		5			9			6
	8						7	
9			7			5		3
						1	9	
5			1					4
1		7	5	9			6	

9				4		8		
3	5			2			1	
			6					
	6	1				5		
7								9
		9				3	2	
					4			
	8			3			9	6
		5		1				7

1				4		7		3
					7			
2		6	1				8	4
		3					7	
	6			5			9	
	5					2		
4	2				1	3		9
			3					
3		7		2				8



**S'INFORMER,  
RÉAGIR,  
PARTAGER...  
REJOIGNEZ TAXI NEWS  
SUR INTERNET  
ET SUR FACEBOOK!**

[www.taxinews.fr](http://www.taxinews.fr)



un magazine publié par



6bis rue Fournier - 92110 Clichy



Rejoignez-nous  
sur Facebook



# ÉVÉNEMENTS SALONS, CONGRÈS ET SPECTACLES

## GRAND PUBLIC

### SALON BABY

du 08/03/2024 au 10/03/2024

Paris Expo Porte de Versailles

### SALON DES SÉNIORS

du 13/03/2024 au 16/03/2024

Paris Expo Porte de Versailles

### DESTINATIONS NATURE

du 14/03/2024 au 17/03/2024

Paris Expo Porte de Versailles

## SALON MONDIAL DU TOURISME

du 14/03/2024 au 17/03/2024

Paris Expo Porte de Versailles

## LE LAC DES SIGNES

du 27/03/2024 au 31/03/2024

Palais des Congrès de Paris

## PROFESSIONNEL

### 33ème CONGRÈS

### DE GYNÉCOLOGIE PRATIQUE

du 13/03/2024 au 15/03/2024

Palais des Congrès de Paris

### FRANCHISE EXPO PARIS

du 16/03/2024 au 18/03/2024

Paris Expo Porte de Versailles

### 4ème EAGE DIGITALIZATION

### CONFÉRENCE AND EXHIBITION

du 25/03/2024 au 27/03/2024

Palais des Congrès de Paris

# JEUX...

## SOLUTIONS DU MOIS DE FÉVRIER

	1	2	3	4	5	6	7	8	9	10	11	12
1	A	R	B	A	L	E	T	R	I	E	R	S
2	V	E	R	S	I	F	I	E	R		E	U
3	O	V	E	S		F	R	I	A	B	L	E
4	C	O	M	E	D	I	E	N		A	I	R
5	A	C	E		E	L	U	C	I	D	E	
6	T	A		O	S	E	R	A	I	E		B
7		T	A	P	I	S		R		R	H	O
8	A	I	M	E	R		A	N	A	N	A	S
9	L	O	I	R		D	I	E	S	E	L	S
10	I	N	S	E	R	E	E	S		S	E	E

3	9	6	1	4	8	5	7	2
8	4	1	5	7	2	3	9	6
2	5	7	9	6	3	4	1	8
6	1	8	4	5	7	9	2	3
9	7	5	3	2	1	6	8	4
4	3	2	8	9	6	1	5	7
1	8	9	7	3	4	2	6	5
5	6	4	2	8	9	7	3	1
7	2	3	6	1	5	8	4	9

7	6	9	4	1	5	8	3	2
2	5	8	7	3	6	1	4	9
1	3	4	8	9	2	5	7	6
3	7	6	2	5	8	9	1	4
9	2	5	1	7	4	6	8	3
4	8	1	9	6	3	7	2	5
8	9	2	5	4	1	3	6	7
6	4	7	3	8	9	2	5	1
5	1	3	6	2	7	4	9	8

3	6	5	4	7	9	8	1	2
1	9	4	8	3	2	6	5	7
2	8	7	6	5	1	4	3	9
5	3	2	7	4	6	1	9	8
6	1	9	2	8	3	7	4	5
7	4	8	1	9	5	3	2	6
4	5	3	9	6	8	2	7	1
8	7	1	5	2	4	9	6	3
9	2	6	3	1	7	5	8	4

8	5	4	7	9	3	6	2	1
6	1	7	8	5	2	3	4	9
3	9	2	6	4	1	8	7	5
7	3	9	5	6	8	2	1	4
2	6	5	4	1	7	9	8	3
4	8	1	2	3	9	5	6	7
9	2	8	3	7	4	1	5	6
5	4	3	1	2	6	7	9	8
1	7	6	9	8	5	4	3	2



**MFA TAXI**

## **VOTRE TAXI EST IMMOBILISÉ ?**

**La MFA vous fournit un taxi relais.  
En cas de panne, accident, vol.  
Vous bénéficiez d'un véhicule  
de remplacement équipé taxi.**

**RENSEIGNEZ-VOUS AUPRÈS  
DE VOTRE CONSEILLER !**

**mfa.fr**

**01 49 68 68 68**

Mutuelle Fraternelle d'Assurances - Société d'assurance mutuelle à cotisations variables  
régie par le Code des Assurances - 6, rue Fournier - BP 311 - 92111 Clichy Cedex -  
Enregistrée au répertoire Sirene sous le numéro 784 702 391.

**MFA** Mutuelle  
Fraternelle  
d'Assurances





**FAITES  
CONFIANCE  
À UN  
SPÉCIALISTE  
DE LA VENTE  
DES VÉHICULES  
AUX TAXIS**

VOUS SOUHAITEZ  
UNE OFFRE,  
RÉALISER  
UN ESSAI ?

CONTACTEZ VINCENT GILAMA

**06 64 52 54 01**

6bis rue Fournier - 92110 CLICHY

[www.taxiconsulting.fr](http://www.taxiconsulting.fr)



BMW 

FORD 

HONDA 

HYUNDAI 

KIA 

LEXUS 

NISSAN 

OPEL 

PEUGEOT 

RENAULT 

SEAT 

SKODA 

TOYOTA 

VOLKSWAGEN 

