



# TAXI NEWS

N°138 - MARS 2023

## LES DOSSIERS

QUEL VÉHICULE CHOISIR  
POUR FAIRE LE TAXI ?

UNE DASHCAM, QUEL INTÉRÊT  
ET LAQUELLE CHOISIR ?

## LA REVUE DE PRESSE

EXTRAIT DE L'AUDITION DES SYNDICATS  
DE TAXIS DEVANT LA COMMISSION  
DE L'ASSEMBLÉE NATIONALE RELATIVE  
AUX RÉVÉLATIONS DES UBER FILES

## L'ESSAI AUTOMOBILE

LA TOYOTA CAMRY



## TAXI NEWS

Numéro 138 - Mars 2023

Édité par la SAS TAXI CONSULTING  
6bis rue Fournier  
92 110 CLICHY.

Tél. : 01 40 53 82 83

Email : [sejdinov@orange.fr](mailto:sejdinov@orange.fr)

Directeur de l'édition et de la publicité :  
Alexandre SEJDINOV

Rédacteur en chef :  
Daniel SEJDINOV

Maquette et mise en page :  
Vincent Jacques Lacante

Imprimé en France  
Dépôt légal : à parution

TAXI NEWS est une marque déposée  
pour la France par Alexandre SEJDINOV  
depuis juin 2010.

Ce magazine est protégé par le code de  
la propriété intellectuelle. Reproduction  
interdite des textes et des documents.  
Le magazine décline toute responsabi-  
lité quant aux erreurs. Les annonceurs  
doivent impérativement réclamer un bon  
à tirer de leur publicité avant parution.

Professionnels si vous souhaitez  
paraître dans le prochain numéro de  
TAXI NEWS contactez :

Alexandre Sejdinov au 06 20 73 19 78  
ou par mail [sejdinov@orange.fr](mailto:sejdinov@orange.fr)

# SOMMAIRE

## SERVICES COMPRIS

30 Les stations de taxi

34 Les fourrières

35 Les pharmacies 24h/24 ou tardives

41 Les écoles de taxi

## LOISIRS ET JEUX

40 Jeux et solutions

44 Les sorties ciné

46 Les salons et spectacles

## BAROMÈTRE DE LA LICENCE

PÉRIODE	VALEURS DES CESSIONS
MARS 2022	150 000 €
AVRIL 2022	150 000 € - 155 000 €
MAI 2022	155 000 €
JUIN 2022	160 000 €
JUILLET 2022	160 000 €
AOÛT 2022	160 000 €
SEPTEMBRE 2022	170 000 €
OCTOBRE 2022	170 000 €
NOVEMBRE 2022	170 000 €
DÉCEMBRE 2022	170 000 €
JANVIER 2023	175 000 €
FÉVRIER 2023	175 000 €

Ces valeurs communiquées par Taxi Consulting sont la moyenne  
des cessions constatées chaque mois pour les taxis parisiens.



6

**L'ESSAI DU MOIS**

*La Toyota Camry*



12

**LE DOSSIER**

*Quel véhicule choisir  
pour faire le taxi ?*



18

**LE DOSSIER**

*Une dashcam,  
quel intérêt  
et laquelle choisir ?*



25

**REVUE DE PRESSE**

*Extrait de l'audition des  
syndicats de taxis devant la  
Commission de l'Assemblée  
Nationale relative aux  
révélations des Uber Files*



28

**TOURISME**

*Le Champ de Mars*



36

**CONCEPT CAR**

*L'Audi  
Activesphere*



# L'ÉDITO

Chers lectrices et lecteurs,



Navya, société qui voulait révolutionner le transport avec ses navettes autonomes est en faillite. Elle comptait 280 salariés en France, aux États-Unis et à Singapour, elle annonce avoir procédé à une déclaration de cessation de paiement auprès du tribunal de commerce de Lyon (69).

"Compte tenu de l'évolution de son cours de Bourse et de la liquidité des actions sur le marché, Navya n'était plus en mesure d'émettre de nouvelles tranches d'OCABSA (obligations convertibles en actions avec bons de souscription d'actions,) d'un montant suffisant lui permettant de couvrir l'ensemble de ses besoins de trésorerie", précise l'entreprise dans un communiqué.

"Toutes les tentatives d'adossements auprès d'investisseurs ont échoué", ajoute-t-elle, tout en annonçant ne pas disposer de ressources disponibles pour faire face à son passif exigible. Une situation qui a donc poussé ses dirigeants à solliciter l'ouverture d'une procédure de redressement judiciaire.

Cette faillite succède à une faillite beaucoup plus importante, celle de la start-up dédiée à la conduite autonome Argo AI, où Ford et Volkswagen avaient investi plusieurs milliards de dollars chacun. Les deux constructeurs se sont désengagés. Ford a déprécié la valeur de sa participation dans les comptes du troisième trimestre 2022 et affiche ainsi une perte colossale. Argo AI travaillait sur la conduite autonome de niveau quatre.

Maintenant qu'on n'a plus peur de l'arrivée des voitures autonomes et de la fin du taxi, faut-il avoir peur des nouvelles licences gratuites ?

Non parce qu'il n'y a pas de places disponibles en location ou en salariat pour les nouveaux entrants. Il serait donc bon que des nouvelles licences incessibles PMR soient mises en circulation en accord avec les syndicats et associations représentant les taxis et surtout à condition qu'elles soient données à des chauffeurs de taxi qui sont en liste d'attente et non aux sociétés qui disposent d'au moins 10 licences comme c'était annoncé. Si malgré tout, les licences incessibles étaient données aux sociétés de plus de 10 licences, tous les taxis devraient se révolter comme un seul homme ou une seule femme, car accepter cela, ce serait accepter une injustice de trop. Je l'ai déjà écrit, la bataille pour sauvegarder la justice et la dignité de la profession du taxi n'est pas terminée, non seulement Uber n'est pas encore mort, mais en plus nous devons faire face à un gouvernement et un président de la République, pro Uber et pro VTC. Heureusement que les juges et la justice ne sont pas corrompus, mais les taxis doivent se tenir prêts pour manifester le moment venu et montrer leur détermination à ne plus accepter des pratiques injustes. Alors il faut faire quoi, il faut faire ce qu'ont fait les chauffeurs de taxi samedi soir sur les Champs-Élysées, ils se sont déplacés en masse, suite à l'agression d'un collègue, par trois racailles. Mais les forces de l'ordre étaient où, pour maintenir l'ordre justement, sur la plus belle avenue du monde... et la moins sûre ? Pas assez d'effectifs, car pas assez d'argent !

Et les milliards qui partent, qui s'évaporent, ils sont où ?

Au nom de toute l'équipe de Taxi News, je vous souhaite un très bon mois de mars et espère vous retrouver début avril.

◀ Alexandre Sejdinov



**J'EN AI  
MARRE  
DE LA  
LOCATION !**

**ALORS DEVEZ PROPRIÉTAIRE DE VOTRE LICENCE**

**AVEC 42 000 € D'APPORT**

**VOUS POUVEZ AUSSI VENIR SI VOUS DISPOSEZ D'UN VÉHICULE AGRÉÉ TAXI OU  
COMMANDER VOUS MÊME LE VÉHICULE DE VOTRE CHOIX, NEUF OU D'OCCASION.**

*Venez comme vous êtes !*

**LA LICENCE - LE VÉHICULE  
LA TVA DU VÉHICULE - L'ÉQUIPEMENT TAXI**

**TEL. : 01 40 53 82 83**

6bis rue Fournier - 92110 CLICHY

# L'ESSAI DU MOIS

## LA TOYOTA CAMRY

Alors que TAXI Consulting annonçait la disponibilité de 20 Toyota Camry noires au mois de janvier, TAXI News remet un petit coup de projecteur sur cette 8ème génération qui a tant séduit la profession.

La Camry est le fruit de l'architecture TNGA de Toyota qui place sur un pied d'égalité le plaisir de conduite et le design, combinés à une qualité de fabrication, une fiabilité et une sécurité de premier ordre.

Elle offre sur le marché, une alternative innovante et compétitive grâce à sa puissante transmission Hybride auto-rechargeable de 218 ch et ses excellentes valeurs résiduelles.

### **Un design extérieur encore plus dynamique et raffiné**

La partie avant de la Camry affiche un bouclier et des grilles de calandre offrant à la grande berline Toyota encore plus de dynamisme et d'élégance que les générations précédentes.

L'imposante face avant s'étendant du capot au bouclier avant se connecte aux extrémités de ce même bouclier pour créer une zone frontale basse, large et moderne. La partie inférieure de la calandre s'étend sur les côtés, soulignant davantage la posture large du véhicule.

Les jantes 17" bénéficient d'un design subtilement sportif avec des rayons en « V » torsadés. Les jantes 18" combinent des paires de rayons brillants à des rayons sombres et torsadés, pour un look élégant et dynamique.



### **Un habitacle encore plus élégant et connecté**

Dans l'habitacle, où l'abaissement du plancher et des points de référence de la hanche bénéficie à celui du centre de gravité, le design intérieur marie style, confort et qualité d'exécution. Les courbes sensuelles de la planche de bord enveloppent un poste de conduite à l'ergonomie idéale, centré sur le conducteur. Les sièges avant sport assurent un confort et un soutien irréprochables. À l'arrière, les sièges sont proposés en deux formats : rabattables à 60/40, ou inclinables électriquement avec la finition haut de gamme Lounge.

Elle est dotée d'un écran tactile d'info-divertissement de 9 pouces positionné plus haut sur la console centrale pour une meilleure visibilité et une plus grande facilité d'utilisation.

Doté de boutons et de cadrans mécaniques pour une meilleure utilisation dans toutes les conditions de conduite, le système multimédia offre plus de réactivité, et intègre à la fois Apple



CarPlay® et Android Auto™ pour connecter les smartphones.

La planche de bord, la console centrale et les panneaux intégrant la commande d'ouverture de porte sont accompagnés de deux différents ornements : Bois sombre, un design élégant fait de lignes droites associées à un motif texturé, et motif « Titanium », un dessin géométrique qui crée une sensation harmonieuse en trois dimensions.

### **Des systèmes Toyota Safety Sense au meilleur niveau**

La Camry Hybride est équipée de la dernière version du Toyota Safety Sense™, un ensemble de technologies de sécurité active conçues pour aider à prévenir ou à atténuer les collisions dans les situations de circulation courantes.

Plusieurs fonctionnalités complètent le système de pré-collision (PCS). Il s'agit de la détection des véhicules venant en sens inverse, de l'assistance directionnelle d'urgence et de l'assistant

de franchissement d'intersection. Si ce dernier système détecte un piéton qui traverse la rue dans laquelle la voiture va s'engager, ou s'il y a un risque qu'elle croise la route d'autres véhicules, une alarme sonore se déclenche et, si le conducteur ne réagit pas, le frein d'urgence automatique est actionné.

Les nouveaux systèmes d'assistance au conducteur et d'amélioration de la sécurité intégrés comprennent le régulateur de vitesse adaptatif (ACC) qui fonctionne de 0 à 180 km/h en combinaison avec le système de lecture des panneaux de signalisation (RSA) et la fonction de réduction de vitesse en courbe (CSR). L'ensemble permet d'adapter automatiquement la vitesse aux limitations en vigueur, au profil de la route et à la circulation.

Un autre système, Lane Trace Assist (LTA) aide le conducteur à rester centré sur sa voie de circulation. Si le dispositif juge qu'il y a un risque d'écart trop important, il applique automatiquement une force sur la direction afin d'inciter à reprendre la



ligne correcte et éviter la sortie de route. Les améliorations apportées au système LTA comprennent une détection de voie plus précise, un temps de réactivation plus rapide après un changement de voie volontaire, une correction accrue de la direction pour compenser les turbulences aérodynamiques subies lors du dépassement de gros camions, une prise en compte plus anticipée de l'approche d'un virage serré et une augmentation de la force applicable à la direction pour permettre au LTA de rester actif à des vitesses plus élevées.

Sa motorisation hybride 2,5 litres Dynamic Force associe sobriété, faibles émissions et silence de fonctionnement à une puissance et une réactivité plus élevées. Ainsi, pour 218 ch (160 kW), la Camry Hybride n'émet que 98 g/km de CO<sub>2</sub> et se contente de 4,3 l/100 km en cycle mixte. Pour l'agrément du conducteur, le nouveau Toyota Hybrid System



(THS II) bénéficie dorénavant d'une sélection séquentielle Shiftmatic, qui permet de passer les rapports à l'aide du levier de la console et imite une boîte automatique classique à six vitesses.





# POUR ACHETER ou VENDRE VOTRE LICENCE DE TAXI

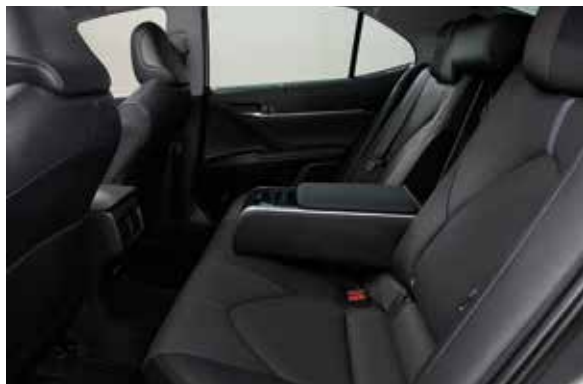
FRAIS DE DOSSIERS **GRATUITS** POUR LES VENDEURS !

CONTACTEZ NATHALIE CLAY  
PLUS DE 20 ANS À VOTRE SERVICE

**01 46 22 74 14**

6bis rue Fournier - 92110 CLICHY  
[www.taxiconsulting.fr](http://www.taxiconsulting.fr)





Toyota Camry Dynamic Business 2,5L - 218 ch

Cylindrée	2487 cc	Réservoir	50 L
Puissance	178 ch / 221 Nm	Volume du coffre	524 l
Transmission	-	Vitesse maximum	180 km/h
Poids à vide	1595 kg	Conso. mixte	5,3
Dim. L x l x h (en m)	4,89 x 1,84 x 1,45	0 à 100 km/h	8,3 s
Capacité batterie	- kWh	Emissions CO2	120 g /km



# Toyota Camry

Dynamic Business 2,5L (218ch)



## ÉQUIPEMENTS INCLUS

Peinture métallisée  
Sièges en simili cuir noir  
Jantes 17 pouces  
Caméra de recul  
Apple Car Play et Android Car Play...

Véhicules ♦ Licence ♦ Assurances ♦ Financements

**Vous souhaitez recevoir une offre personnalisée, demander un essai ?**

Renseignez-vous  
auprès de votre Conseiller  
**Daniel SEJDINOV**  
au **06 32 95 44 72**

Photos non contractuelles



# DOSSIER

## QUEL VÉHICULE CHOISIR POUR FAIRE LE TAXI ?

La population ne cesse de croître et les besoins en matière de déplacement se font de plus en plus importants. En tant que chauffeur de taxi, votre principal outil de travail, c'est votre voiture. Alors pour profiter de votre activité, faire le bon choix du véhicule est une étape fondamentale.

Certes, vous veillerez à ce que le véhicule soit performant et respecte plusieurs critères. Vitesse et ergonomie doivent donc être au rendez-vous pour une conduite agréable, afin de satisfaire les clients. Pourtant, il n'y a pas de véhicule « idéal » pour une activité de taxi, car cela dépend de nombreux facteurs tels que le budget, le type de service de taxi que vous souhaitez offrir, les besoins de votre clientèle cible, etc.

Cependant, voici quelques éléments à prendre en compte lors du choix du véhicule pour votre activité :

**La capacité :** assurez-vous que le véhicule que vous choisissez a suffisamment de place pour accueillir votre clientèle et leurs bagages.

**La fiabilité :** vous devez pouvoir compter sur votre véhicule pour être en mesure de travailler régulièrement et sans interruption.

**Le coût d'exploitation :** le coût de l'essence, de l'entretien et des réparations doit être pris en compte lors du choix du véhicule.

**L'image de marque :** le véhicule que vous utilisez pour votre activité de taxi peut être un élément de votre image de marque. Vous devez donc choisir un véhicule qui correspond à l'image que vous souhaitez renvoyer à votre clientèle.

Il est recommandé d'effectuer des recherches sur les différents types de véhicules disponibles et de considérer vos besoins et votre budget avant de prendre une décision.

Comment procéder alors pour faire un achat sans faute ?

Voici quelques conseils pour bien choisir un véhicule :

### Misez sur les véhicules économiques

Un taxi parcourt un nombre de kilomètres conséquent. Or, qui parle de kilomètres parle de carburant. Ce dernier constitue 70 % des charges pour l'exploitant du taxi. Afin de supporter les dépenses y afférentes, il est important que le véhicule ait une consommation raisonnable. C'est indispensable pour dégager un bénéfice net de l'activité de transport.

Sur le marché, les véhicules à moteur diesel sont généralement très économiques. De la même manière, les voitures électriques peuvent aussi faire l'affaire. Si vous êtes adepte des véhicules essence, vous gagnerez à opter pour une voiture couplée à une motorisation hybride.



### La marque et le modèle du véhicule

Certaines marques de véhicules sont plus adaptées. L'importance se fait sentir lorsque le véhicule est particulièrement destiné au transport





# Lexus ES 300h



Véhicules ♦ Licence ♦ Assurances ♦ Financements

**Vous souhaitez recevoir une offre personnalisée, demander un essai ?**

Renseignez-vous  
auprès de votre Conseiller  
**Daniel SEJDINOV**  
au **06 32 95 44 72**

Photos non contractuelles





dans les grandes agglomérations. Vous pouvez compter sur les marques françaises telles que Peugeot et DS lorsque votre clientèle a des goûts de luxe. Si par contre, vous voulez un véhicule pratique pour tous les besoins, les Japonaises telles que Toyota et Coréennes telles que Hyundai peuvent vous combler.

### Un véhicule confortable

Il va sans dire que le confort est également de mise, afin que les passagers soient accueillis comme il se doit.

Quelle que soit la carrure du passager, votre véhicule doit lui procurer du confort. C'est une norme de concurrence qui vous permettra de fidéliser votre clientèle. Afin de garantir le confort, il est important que votre voiture propose une banquette agréable. Il est aussi nécessaire que votre taxi dispose d'un coffre large pour les bagages.

Alors que certains attachent de l'importance à l'apparence et au design de la voiture, afin de refléter leur propre image et « standing », d'autres privilégient les trajets peu coûteux et ne s'intéressent donc pas au modèle de la voiture. En tant que chauffeur, il convient dès lors de cibler la clientèle et ses besoins.

### Quelles sont les voitures les plus répandues aux mains des chauffeurs de taxi ?

On peut citer, les Toyota Camry et les Lexus ES 300 h.



La Lexus ES 300 h, c'est un peu la Mercedes « japonaise ». Elle mise sur sa motorisation hybride avec plus de quinze ans d'expérience et plus de 5 millions d'unités produites. Les lignes sont classiques, mais pas dénuées de charme. À l'intérieur, on découvre un habitacle chic et bien fini, les commandes sont soignées.

Dans la circulation, la voiture est très douce, silencieuse et agréable à mener sur un filet d'accélération. Une conduite coulée qui lui va à merveille. Pour en savoir plus sur ce modèle, nous vous invitons à consulter votre magazine TAXI News du mois de février.

Même constat pour la Toyota Camry qui dispose de la même technologie.

Dans la Camry, les sièges se montrent très généreux et accueillants, les ajustements sont précis, les matériaux doux au toucher. À l'arrière, l'espace est gigantesque et le coffre met à disposition une capacité de 500 litres.

### Lexus ES 300 h ou Toyota Camry ?

Après 50 km parcourus sur un trajet urbain, l'une et l'autre ne dépassent pas les 5 litres/100 km. Sur l'autoroute, terrain moins favorable aux hybrides, calés à 130 km/h, les deux berlines ne roulent jamais en mode thermique seul et le moteur électrique préserve une consommation correcte.



## EN SAVOIR PLUS SUR VOS DROITS : LA DÉNONCIATION DE CONDUCTEUR

Depuis 2017, l'article L.121-6 du Code de la Route a introduit une nouvelle infraction : celle de la non-dénonciation de conducteur

### Pourquoi je reçois cette contravention ?

Depuis le 1er janvier 2017, le représentant légal d'une société qui reçoit un avis relatif à certaines infractions au Code de la Route (non-port de la ceinture de sécurité, téléphone au volant, distances de sécurité non respectées, lignes continues, excès de vitesse...) a l'obligation d'informer l'administration de l'identité et l'adresse de la personne physique qui conduisait ce véhicule dans les 45 jours de la réception de cet avis d'amende.

À défaut d'effectuer cette démarche, la société peut être sanctionnée d'une amende pouvant aller jusqu'à 3 750€ !

### Qu'en est-il des professions particulières ?

En tant qu'artisan, il n'est pas rare de constater que l'administration vous considère, à tort, comme une personne morale au sens de cet article L. 121-6. Vous avez pu recevoir alors un avis de contravention, n'entraînant aucune perte de point mais vous condamnant à régler une amende forfaitaire de 675 € (majorée à 1 875 € en cas de non-paiement ou de contestation dans les délais). La mise en œuvre de cette nouvelle infraction pose de nombreuses problématiques tant sur le fond que sur la forme, et un recours auprès du Ministère de l'Intérieur a été déposé par le Défenseur des Droits.

### Comment la MFA me vient-elle en aide ?

Dans l'attente d'une adaptation de la législation, les juristes de la Protection Juridique MFA vous guident dans les démarches de contestation à effectuer si vous recevez un tel avis de contravention.

Dans un premier temps, vous êtes invité à adresser rapidement sous pli recommandé la **REQUÊTE EN EXONÉRATION** annexée au PV.

Il est important de rappeler dans ce courrier de contestation qu'en votre qualité de professionnel, vous exercez votre activité en tant que **personne physique**, et que vous ne pouvez dès lors être considéré comme une personne morale, seule visée par l'article L. 121-6 du Code de la Route.

Ce texte ne visant pas les personnes physiques exerçant une activité professionnelle, et ayant réglé le montant de l'infraction initiale (paiement valant reconnaissance), vous êtes légitime de demander le classement sans suite ou à défaut votre convocation devant le Tribunal de police compétent.

Dans cette dernière hypothèse, la **Protection Juridique MFA** vous accompagne utilement en transmettant le dossier au conseil de votre choix et en prenant en charge les honoraires à hauteur des plafonds contractuellement garantis.

Pour en savoir plus sur la protection juridique, rendez vous sur le site MFA en scannant le QR Code







Après 300 kilomètres parcourus au volant de ces deux berlines, dont environ 250, sur autoroute à 130 km/h, il a été constaté sur l'ordinateur de bord de la Toyota Camry, une consommation moyenne de 5,6 litres/100 km seulement. Avec le même groupe motopropulseur de 218 ch sur la Lexus, le résultat est proche 5,8 litres/100 km.

À l'heure où chaque litre compte, le prix du litre de sans plomb 95 plus bas que le litre de gasoil, vous serez rassuré par l'alternative intéressante qu'offre le système hybride de Toyota par rapport à un diesel.

Quoi qu'il en soit, les deux modèles allient habitabilité de premier plan, confort et économies. On comprend alors, l'engouement des chauffeurs de taxi pour ces modèles. À noter que nombre de chauffeurs convertissent désormais les Toyota hybrides à l'Éthanol E85 pour optimiser davantage le coût du kilomètre.



... À 15 min d'Orly !

## SPÉCIALISTE DE LA REPRISE VÉHICULE TAXI

*Depuis plus de 10ans  
Appelez Tony au  
06.99.26.25.95*

### 1 PAIEMENT CASH

2  
Dépannage et démontage sur place gratuit.

3  
Achat de véhicules avec problèmes mécanique, accidentés et véhicules gagés.

“Je vous accueille dans mes locaux pour vos estimations”



Star Autos Export

19, rue des Sablons 94470 Boissy-Saint-Léger

Tony : 06 99 26 25 95 / mail : star.autos.export@gmail.com





# BMW 330e

Hybride Rechargeable 204ch  
Berline BVA «Business Design»

40 500 €ht\*

## ÉQUIPEMENTS INCLUS

Peinture métallisée Saphirschwartz  
Jantes 17"  
Sellerie simili cuir  
Park Assist  
Drive Assist  
BMW Live Cockpit Navigation Plus écran incurvé  
Garantie 4 ans ou 500 000 km incluse...

Véhicules ♦ Licence ♦ Assurances ♦ Financements

**Vous souhaitez recevoir une offre personnalisée, demander un essai ?**

Renseignez-vous  
auprès de votre Conseiller  
**Daniel SEJDINOV**  
au **06 32 9544 72**



\* Offre soumise à conditions, valable jusqu'au 31/03/2023 - Photos non contractuelles

# DOSSIER

## UNE DASHCAM, QUEL INTÉRÊT ET LAQUELLE CHOISIR ?

À la suite du dramatique accident impliquant le comédien et humoriste Pierre Palmade, un couple qui se trouvait sur les lieux de l'accident a transmis à la justice une vidéo filmée par une caméra embarquée aussi appelée « dashcam » (terme issu de la contraction des mots anglais dashbord et camera, la dashcam ou caméra embarquée). Ce couple étant arrivé peu après l'accident, la vidéo enregistrée ne peut pas démontrer les circonstances dans lesquelles il s'est produit.

Avec succès, la police s'en est servi pour retrouver les deux personnes qui ont quitté le véhicule de Pierre Palmade pour prendre la fuite.

Dans l'hypothèse où l'enregistrement de cette séquence se serait produit au moment de l'accident, est-ce que la justice peut l'utiliser à l'encontre du responsable ?

Si une affaire doit être portée devant un tribunal, la loi stipule que vous pouvez apporter toute preuve, quel que soit le support. La vidéo entre donc dans ce cadre. Toutefois, dans les faits, rien n'oblige le tribunal à la prendre en considération. Votre demande pourrait par exemple être déboutée si le juge estime que l'angle de la vidéo n'est pas le bon, que la qualité de l'image est mauvaise ou que tout autre critère nécessaire à sa prise en compte n'est pas réuni. Il peut aussi remettre en cause l'heure de l'accident ou les coordonnées GPS si elles ne correspondent pas à celles mentionnées dans la déclaration de sinistre.

**Alors, la dashcam est-elle bien utile ?**

La caméra embarquée (ou dashcam) est un dispositif technologique qui s'installe près du rétroviseur ou sur le tableau de bord de votre voiture. Branchée sur l'allume-cigare, elle filme ce que vous voyez lors de vos trajets, à l'intérieur comme à l'extérieur de l'habitacle, et capte les obstacles et les mouvements de tiers rencontrés sur votre chemin (autres voitures, piétons...).

**Elle offre parfois d'autres fonctionnalités :**

Commençons par le « mode parking ». La caméra se met en marche dès qu'une personne approche de votre voiture alors qu'elle est à l'arrêt. C'est une fonctionnalité utile si quelqu'un tente de fracturer la portière pour la voler ou qu'un autre véhicule percute le vôtre alors que vous êtes à l'arrêt ;

Le mode GPS permet quant à lui d'enregistrer votre géolocalisation et votre vitesse.

À l'arrêt ou en mouvement, votre caméra embarquée va vous permettre de disposer d'images en cas de sinistre pour comprendre les circonstances de l'accident et déterminer les responsabilités de chacun. Sachant que les automobilistes équipés, se sachant filmés, sont généralement plus prudents sur la route, certains assureurs proposent en contrepartie, une réduction du prix de leur assurance auto (de 10 % en moyenne) et/ou bonus.

Et cette caméra peut s'avérer fort utile dans certains cas. Exemple :

Une voiture vous fait une queue de poisson et vous foncez dans un arbre. Si l'autre conducteur prend la fuite et qu'il n'y a pas de témoins, vous enverrez l'enregistrement pris par la dashcam à votre assureur pour vous aider à prouver qu'il y a bien eu un délit de fuite ouvrant la voie à une indemnisation de la part de votre compagnie

d'assurance (selon les garanties souscrites dans votre contrat) ou de la part du Fonds de Garantie des Assurances Obligatoires (FGAO).

Convaincu que la caméra embarquée peut vous rendre service, comment choisir parmi une offre pléthorique ?

Voici quelques éléments à prendre en compte lors de votre sélection :

- **La résolution de la caméra** : une résolution de qualité (Full HD, soit 1 920 x 1 080 pixels idéalement) est indispensable pour offrir la précision dans l'image qui permettra la lecture des plaques d'immatriculation, les détails concernant les autres véhicules, les visages, etc. La vitesse d'enregistrement compte aussi pour la qualité du résultat et un rythme de 30 images/seconde est un minimum.

- **La focale** : l'angle de prise de vue est un critère important, même si la plupart des modèles sont conçus de manière efficace, autour de 160°. En place, la caméra devra être positionnée de manière à avoir environ un tiers de ciel dans son cadre. Certains modèles proposent en outre un mode vision de nuit qui peut s'avérer utile selon l'usage. Autre fonction que l'on trouve chez certains constructeurs, une vue interne dans l'habitacle avec une seconde caméra à l'arrière du boîtier. Cela permet de compléter les informations au moment d'un sinistre, pour montrer par exemple que le conducteur était bien concentré sur la conduite.

- **Le stockage** : les dashcams utilisent généralement des cartes SD pour stocker les enregistrements. Assurez-vous que la caméra est compatible avec une carte SD de grande capacité et qu'elle dispose d'une fonction



Spécialiste du taxi en région parisienne  
— À votre service depuis 1971 —



**SIVAM**  
by autosphere

Pensez à covoiturer. #SeDéplacerMoinsPolluer

Consommations en mixte combinée (L/100 km) et émissions de CO<sub>2</sub> en combinée (g/km) selon norme WLTP : Lexus NX de 7,1 à 7,5 et de 160 à 171; Lexus ES de 5,2 à 5,6 et de 119 à 128, Lexus ES de 5,2 à 5,6 et de 119 à 128

ES 300h



NX 450h+



RX 450h+



### Nos concessions Lexus

#### Levallois

116 rue du Président Wilson,  
92300 Levallois-Perret  
**01 42 70 40 70**  
[www.lexus-levallois.fr](http://www.lexus-levallois.fr)

#### Chambourcy

23 route de Mantes,  
78240 Chambourcy  
**01 39 70 24 24**  
[www.lexus-chambourcy.fr](http://www.lexus-chambourcy.fr)

#### Nanterre

155 avenue Georges Clémenceau,  
92005 Nanterre  
**01 83 71 71 71**  
[www.lexus-nanterre.fr](http://www.lexus-nanterre.fr)

### Notre concession réparateur agréé Lexus

#### Toyota Paris 5

58 Boulevard Saint Marcel,  
75005 Paris  
**01 55 43 55 00**  
[www.lexus-paris5.fr](http://www.lexus-paris5.fr)



# Toyota C-HR

Dynamic Business 1,8L (122ch)

à partir de 25 250 €<sup>ht\*</sup>

## ÉQUIPEMENTS INCLUS

- Peinture métallisée
- GPS
- Smart Entry and Start
- Ouverture du coffre avec bouton
- Caméra de recul
- Apple Carplay / Android Auto...

Véhicules ♦ Licence ♦ Assurances ♦ Financements

**Vous souhaitez recevoir une offre personnalisée, demander un essai ?**

Renseignez-vous  
auprès de votre Conseiller

**Daniel SEJDINOV**  
au **06 32 95 44 72**



\* Offre soumise à conditions, valable jusqu'au 31/03/2023 - Photos non contractuelles





## BMW 530e

Hybride Rechargeable 292ch  
Berline BVA «Business Design»

48 300 €ht\*

### ÉQUIPEMENTS INCLUS

Cuir Dakota Schwartz  
Jantes en 18 pouces  
Pack Innovation  
Affichage tête haute  
Park Assist Plus  
BMW Live Cockpit Navigation Pro  
Garantie 4 ans ou 500 000 km incluse...

Véhicules ♦ Licence ♦ Assurances ♦ Financements

**Vous souhaitez recevoir une offre personnalisée, demander un essai ?**

Renseignez-vous  
auprès de votre Conseiller  
**Daniel SEJDINOV**  
au **06 32 95 44 72**



\* Offre soumise à conditions, valable jusqu'au 31/03/2023 - Photos non contractuelles

d'enregistrement en boucle pour remplacer les anciens enregistrements.

- **Le détecteur de choc** : En cas de choc, la dashcam le détecte automatiquement grâce à son accéléromètre intégré et cela déclenche la sauvegarde des dernières minutes d'images avant et pendant l'accident. Il est conseillé d'éviter les modèles qui n'en sont pas équipés.
- **La connectivité** : les modèles disposant d'une connectivité Bluetooth et/ou Wi-Fi peuvent être connectés sur un smartphone via une

application dédiée, où la lecture des images se fera avec un plus grand confort. Cela permet aussi de facilement sauvegarder ou partager les vidéos.

- **La puce GPS** : avec la date et l'heure et la vitesse au moment du choc, les informations des coordonnées GPS permettent de localiser automatiquement le lieu d'un sinistre. De quoi offrir ainsi un contexte complet pour détailler les images. Certains modèles proposent également un service d'appel d'urgence automatique intégré.

### Quels modèles pour être sûr de faire le bon choix ?



	Vantrue N2S Dual	Vantrue N2 Pro Caméra Dual Dash	ThiEYE Dashcam Rétroviseur
Écran	2 pouces	1,5 pouce	10 pouces
Résolution	2560x1440P	2.5K+1080P	2.5K+1080P
Angle	155 + 165°	170 + 140°	170 + 170°
Type de batterie	-	Lithium polymère	Lithium-ion
Température de fonctionnement	-10 °C – 70 °C	-20 °C – 70 °C	-20 °C – 70 °C
Caméra avant et arrière	Oui	Oui	Oui
Particularités	<ul style="list-style-type: none"> <li>◆ Vision nocturne à coupe infrarouge</li> <li>◆ Mode de stationnement 24 h</li> <li>◆ Enregistrement de circulation/connexion G-Sensor</li> </ul>	<ul style="list-style-type: none"> <li>◆ Mode de stationnement de détection de mouvement 24 h</li> <li>◆ Caméra à double tableau de bord avec GPS en option</li> <li>◆ Si des conditions de faible luminosité sont détectées, les LED infrarouges s'allument automatiquement</li> </ul>	<ul style="list-style-type: none"> <li>◆ Caméra de rétroviseur affiche l'image inversée dans toutes les situations lorsque le R-gear est engagé</li> <li>◆ La caméra avant et arrière sont toutes à grand angle de 170°</li> <li>◆ L'écran tactile IPS Ultra HD offre des conditions de circulation en temps réel super claires</li> </ul>



# TOYOTA CAMRY HYBRIDE

ÉLÉGANCE RIME AVEC PERFORMANCE.

GARANTIE JUSQU'À 3 ANS OU 300 000 KMS\*



Modèle Camry Hybride : consommations (L/100 km) et émission de CO2 (g/km) en conditions mixtes selon norme NEDC corrigée : de 4,3 à 4,4 et de 98 à 101. Consommations (L/100 km) et émission de CO2 (g/km) en conditions mixtes selon norme WLTP : de 5,3 à 5,6 et de 120 à 126. \*Voir conditions en concession.

## SERVICE ATELIER DUOTECH

L'entretien rapide de votre Toyota par nos techniciens

## SERVICE CARROSSERIE

Remise dans un état fiable selon les standards Qualité TOYOTA.

TOYOTA  
DUOTECH  
SERVICE

**VENEZ PRÉCOMMANDER LE TAXI DE VOTRE CHOIX  
AFIN D'ÊTRE OPÉRATIONNEL AU PLUS VITE  
SAISISSEZ L'OPPORTUNITÉ. ANTICIPEZ !**

**VAUBAN**  
MOTORS

**TOYOTA VAUBAN ARGENTEUIL**  
117 BOULEVARD JEAN ALLEMANE - 95100 ARGENTEUIL  
01.30.25.94.00 - toyota-argenteuil@vaubanmotors.fr

**TOYOTA VAUBAN SARTROUVILLE**  
121 AVENUE MAURICE BERTEAUX - 78500 SARTROUVILLE  
01.61.04.39.90 - toyota-sartrouville@vaubanmotors.fr

# REVUE DE PRESSE

## UN TAXI AGRESSÉ SUR L'AVENUE DES CHAMPS-ÉLYSÉES

Un collègue taxi a été roué de coups, agressé par une bande de trois racailles le vendredi 17 février. La scène a été filmée par la caméra de l'un de ses collègues. Une enquête a été ouverte et confiée aux policiers du commissariat du huitième arrondissement.

Autour du cou, il porte une minerve, au-dessus de l'arcade sourcilière gauche, une cicatrice, chauffeur de taxi depuis trois ans. Âgé d'une quarantaine d'années et père de trois enfants, il a été agressé sur la station réservée aux taxis, à une centaine de mètres de l'Arc de Triomphe. Après un passage à l'hôpital Bichat, il était de retour ce samedi soir sur les lieux, accompagné de collègues venus le soutenir.

La veille, il est environ 21 h 30 quand il dépose une cliente sur les Champs-Élysées. La station de taxis est occupée, entre autres, par une voiture de particulier, qui n'a rien à faire là. Comme le relate le taxi agressé : « Je me suis garé en double file, et j'allais ouvrir la porte pour faire descendre ma cliente, lorsque j'entends des insultes en provenance de la voiture particulière garée dans la station de taxis. Je sors, un des trois hommes se jette sur moi, et aussitôt les deux autres arrivent et commencent à me frapper. Je me suis mis à voir flou, j'ai perdu connaissance quelques instants. Quand j'ai rouvert les yeux, j'ai vu le sang. À peine le temps de me relever que je vois la voiture de mes agresseurs démarrer en trombe, et disparaître. »

Pour beaucoup, l'avenue des Champs-Élysées, le soir et la nuit, est considérée comme un « quartier chaud » remarque Walid Hanida de l'association Team Taxi. « Les gens viennent faire la fête et sont souvent alcoolisés, les altercations sur les stations de taxis sont courantes. Certains automobilistes sont compréhensifs, mais avec d'autres ça se passe mal comme vendredi soir. Ça aurait pu arriver à n'importe lequel d'entre nous. On est constamment confrontés à la violence, sans parler des racoleurs dans les gares et les aéroports ». Samedi soir, il a donc fait appel à des collègues pour montrer leur soutien au collègue agressé. Parmi eux, Joseph Bitar, représentant syndical CGT qui dit : « C'est inadmissible, on demande que la mairie de Paris balise bien les stations de taxis pour éviter qu'elles ne soient prises par les particuliers ou les VTC. On ne peut pas accepter ce genre d'agressions. » La scène de cette agression a été diffusée sur les réseaux sociaux, la police n'aura pas de difficultés pour arrêter les coupables ignobles.





## EXTRAIT DE L'AUDITION DES SYNDICATS DE TAXIS DEVANT LA COMMISSION DE L'ASSEMBLÉE NATIONALE RELATIVE AUX RÉVÉLATIONS DES UBER FILES

L'intervention de karim Asnoun, secrétaire de la chambre syndicale des cochers chauffeurs cgt-taxis

Les grands groupes privés ont toujours cherché à influencer les pouvoirs publics pour favoriser leurs intérêts personnels. Ce conflit n'est pas un fait nouveau, mais nous constatons avec Monsieur MACRON l'aggravation de l'abandon de l'intérêt général au profit de ces intérêts privés. Les Uber Files sont une illustration de plus de ce phénomène omniprésent. La « République exemplaire » promise par l'actuel président semble bien théorique.

Ces relations opaques ne sont donc pas une nouveauté, mais elle n'en reste pas moins choquante. Ainsi, nous retrouvons aujourd'hui à la tête de l'Association des Plateformes d'Indépendants, un groupement privé qui défend les intérêts des plateformes, l'ancien secrétaire d'État au tourisme Hervé NOVELLI. Or, sans les modifications législatives de ce même Monsieur NOVELLI (auto-entrepreneuriat et VTC), ces plateformes n'auraient pas pu s'implanter ainsi. Cet ancien ministre est donc employé aujourd'hui par ceux-là mêmes qui lui doivent leur implantation en France. C'est d'ailleurs une pratique courante pour Uber de recruter des agents des États où elle souhaite s'implanter : on peut citer Neelie KROES, ancienne commissaire européenne, et en France Grégoire KLOPP (ex-conseiller du ministère des Transports) ou Alexandre QUINTARD KAIGRE, ancien de Matignon. Cette porosité entre l'État et les grandes entreprises privées est un vrai sujet de débat.

L'enquête du collectif de journalistes révèle une relation privilégiée entre une multinationale voyou (Uber) et le ministre Macron. Ce soutien immodéré est en totale contradiction avec des fonctions ministérielles ou présidentielles tant cette multinationale personnifie le rejet des valeurs constitutives de l'État. Il est important de dire devant cette commission que les syndicats de taxis et la CGT-Taxis n'ont pas du tout bénéficié du même traitement de faveur, bien au contraire.

Nous sommes d'ailleurs très étonnés des déclarations de Monsieur HADDAD en commissions des lois le 16 novembre dernier, qui prétendait, je cite, qu'« Emmanuel Macron, ministre de l'Économie, a échangé avec les acteurs du monde des taxis, les syndicats ». Nous concernant, cette affirmation est fautive puisque le ministre Macron mais aussi le candidat puis le président ne s'est jamais donné la peine d'échanger avec nous, ni même de répondre à nos doléances alors que visiblement



ce dossier impacte le taxi. C'est cette différence de traitement qui nous est préjudiciable.

Cette inégalité de traitement et cette absence d'échanges avec les syndicats de taxis qui lançaient pourtant l'alerte sur les nombreuses infractions commises par les plateformes nous ont contraints à multiplier les mouvements sociaux en 2014, 2015, 2016 et 2019. Et force est de constater que ce sont seulement ces actions qui nous ont enfin permis d'amorcer un dialogue avec les différents représentants du gouvernement, mais jamais directement avec Monsieur Macron. Or, d'après cette enquête, il s'avère pourtant que celui-ci était très impliqué sur ces dossiers.

Nous sommes d'autant plus choqués de cette différence de traitement, de ce parti pris, que cette multinationale n'a cessé de s'illustrer par ses méthodes illégales, violentes, sexistes, une attitude antirépublicaine et antisociale. Rappelons entre autres que les années 2014 et 2015 sont les années où UBER, en violation de toutes les lois françaises, développe un transport de personnes effectué ni par des VTC, ni par des taxis, mais par des particuliers (Uberpop).

C'est d'ailleurs, lors du procès Uberpop au pénal, qu'Uber a montré à travers sa défense une véritable organisation de type mafieux,



utilisant tous les stratagèmes pour se soustraire à la justice tout en ayant organisé son irresponsabilité juridique.

Comment un élu de la république peut-il encore aujourd'hui se faire l'avocat d'une multinationale qui a multiplié les scandales en quelques années tout en revendiquant une optimisation fiscale agressive, par définition contraire aux intérêts du pays ?

L'argument qu'aime à rappeler l'ancien ministre de création des emplois est fallacieux. Leurs prétendus emplois créés sont évidemment un leurre puisque cette multinationale sans scrupule est surtout devenue la caricature de la casse des droits des travailleurs. Uber ne crée pas des emplois, mais de la précarité, c'est un fait avéré. Une de fois de plus, Uber vient de se faire condamner pour la requalification en salariés de ceux qu'elle nomme « partenaires » par le tribunal prud'homal de Lyon (janvier 2023). Rappelons également que le but d'Uber est de se passer des chauffeurs en comptant sur les progrès des voitures autonomes.

Pour conclure, nous rappellerons un événement majeur qui démontre le dysfonctionnement de notre République. Il s'agit bien sûr de la non-application de l'article 2 de la loi Grandguillaume (n° 2016-1920) qui vise pourtant simplement à poser les bases d'un contrôle des plateformes. Cette loi promulguée en décembre 2016 n'a vu son décret d'application publié que trois années après ! Ce décret étant lui-même soumis à la sortie d'un arrêté qui a encore mis deux ans à sortir (octobre 2021). Cela fait donc cinq ans pour obtenir des textes réglementaires qui aujourd'hui et malgré nos nombreuses alertes ne sont toujours pas appliqués, les plateformes ne sont donc toujours pas contrôlées. Cette absence d'application des textes se fait au détriment des travailleurs du taxi.

Nous comptons donc sur votre commission pour mettre fin à cette opacité, un lobbyiste ne devrait pas pouvoir dicter sa loi aux représentants du peuple.



# Hyundai Tucson

«Créative» 1,6 T-GDI 150 B.A. DCT7 Hybrid 48V

à partir de 29 990 €ht\*



## ÉQUIPEMENTS INCLUS

- Jantes alliage 18"
- Système de navigation Europe avec écran couleur tactile 10,25", compatible Apple Carplay et Android Auto, avec services connectés Bluelink et Hyundai Live
- Système d'accès mains-libres et démarrage sans clé
- Aide au stationnement arrière
- Caméra de recul
- Sièges avant chauffants
- Compteurs numériques 10,25"
- Freinage d'urgence autonome avec détection piéton et cycliste
- Éclairage d'ambiance intérieur à LED personnalisable...

Véhicules ♦ Licence ♦ Assurances ♦ Financements

**Vous souhaitez recevoir une offre personnalisée, demander un essai ?**

Renseignez-vous  
auprès de votre Conseiller  
**Daniel SEJDINOV**  
au **06 32 95 44 72**

\* Offre soumise à conditions, valable jusqu'au 31/03/2023 - Photos non contractuelles





# TOURISME

## LE CHAMP-DE-MARS

Situé dans le 7<sup>e</sup> arrondissement, le Champ-de-Mars est un vaste jardin public, entièrement ouvert qui s'étend entre la tour Eiffel et l'École Militaire. Il est le plus grand des espaces verts de Paris où de nombreux événements y ont lieu comme des concerts de stars populaires, des expositions, des feux d'artifice de la fête nationale...

Avant le XVIII<sup>e</sup> siècle, l'endroit faisait partie de la campagne qui entourait Paris. On y cultivait des légumes... En 1765, on y construisit une école militaire, dessinée par l'architecte Gabriel. La plaine fut convertie en champ de manœuvre. Le sol fut nivelé et l'on y aménagea des allées bordées d'ormes. Le parc fut entouré d'un fossé et fermé par une grille.

Lors de la Révolution, on y célébra la fête de la fédération (14 juillet 1790) le roi Louis XVI accepta la constitution devant une assemblée de 300 000 personnes.

Mais c'est aussi ici qu'eut lieu une célèbre fusillade, le 17 juillet 1791 : une foule s'y était rassemblée pour signer une pétition. Elle fut d'abord rédigée pour revenir sur les décrets du 15 et 16 juillet qui redonne au roi tous ses droits, car elle n'exigeait pas formellement la fin de la monarchie. L'Assemblée constituante ordonne de la disperser. Bailly, maire de Paris, décrète la loi martiale dont la mise en vigueur est signalée par le drapeau rouge. Cette loi permet aux forces de l'ordre de faire usage de leurs armes après sommation. Alors que La Fayette tentait vainement de disperser la foule, Bailly donne l'ordre de tirer sur le peuple, ce qui fit 50 morts et des centaines de blessés. Une charge de cavalerie dispersa la foule.

Le « massacre du Champ-de-Mars » aggrave la scission entre républicains et mouvement populaire et monarchiste. À la suite de ce massacre, les sans-culottes vouèrent une haine tenace à Jean Sylvain Bailly qui le paya de sa vie. L'exécution était prévue sur le Champ-de-Mars, avant que le caractère sacré du lieu ne soit mis en avant.

Beaucoup plus tard, le 3 décembre 1804, le lendemain du couronnement de Napoléon 1<sup>er</sup>, l'Empereur fit au Champ-de-Mars la distribution des aigles. Puis, le 1<sup>er</sup> mai 1815, on y proclame l'Acte additionnel aux constitutions de l'Empire. Dans cette cérémonie connue sous le nom de Champ-de-Mai, Napoléon y passe en revue toute sa garde et environ 60 000 hommes de la garde nationale de Paris.

C'est en ce lieu que se tinrent aussi les Expositions universelles de Paris, 1867, 1878, 1889, 1900 et 1937.

Lors de l'Exposition universelle de Paris de 1889, Gustave Eiffel y érigea la tour Eiffel. Les architectes Ferdinand Dutert et Charles Léon Stephen Sauvestre construisirent à la même occasion au fond du Champ-de-Mars, devant l'École Militaire, la Galerie des Machines, grand monument parisien qui fut très célèbre. Il fut démolé en 1909.

Le Champ-de-Mars accueillit également les épreuves de fleuret et de sabre des Jeux olympiques d'été de 1900.







# LE CARNET D'ADRESSES

## LES STATIONS DE TAXI

### 1er arrondissement

#### Place André Malraux

161 rue Saint-Honoré,  
métro Palais Royal  
Tél : 01 42 60 61 40

#### Place du Châtelet

12 avenue Victoria  
Tél : 01 42 33 20 99

#### Métro Concorde

252 rue de Rivoli  
Tél : 01 42 61 67 60

#### Station Vendôme

25, Place Vendôme  
Tél : 01 47 03 02 92

### 2e arrondissement

#### Place de l'Opéra

7 Place de l'Opéra  
Tél : 01 47 42 75 75

#### Porte Strasbourg Saint-Denis

19 boulevard Saint-Denis  
Tél : 01 42 36 93 55

#### Station Victoires

4 place des Victoires  
Tél : 01 42 30 30 30

### 3e arrondissement

#### Métro Rambuteau

20 rue Beaubourg  
Tél : 01 42 72 00 00

#### Square du Temple

64 rue Bretagne  
Tél : 01 42 78 00 00

### 4e arrondissement

#### Métro Saint-Paul

10 rue de Rivoli  
Tél : 01 48 87 49 39

### 5e arrondissement

#### Station Panthéon

26 rue Soufflot - Place Edmond Rostand  
Tél : 01 46 33 00 00

#### Pont de la Tournelle

13 quai de la Tournelle  
Tél : 01 43 25 92 99

#### Place des Gobelins

88 boulevard Saint Marcel  
Tél : 01 43 31 00 00

#### Place Monge

2 place Monge  
Tél : 01 45 87 15 95

#### Place Saint Michel

Place Saint Michel  
Tél : 01 43 29 63 66

### 6e arrondissement

#### Station Raspail Lutecia

Place Alphonse Deville  
Tél : 01 45 48 84 75

#### Station Gare Montparnasse

73 Boulevard du Montparnasse  
Tél : 01 42 22 13 13

#### Station Odéon

Place Henri Mondor - Bvd Saint Germain  
Tél : 01 43 26 00 00

#### Station Saint Sulpice

Place Saint-Sulpice  
Tél : 01 56 24 09 63

#### Station Mabillon

1 rue du Four  
Tél : 01 43 29 00 00

#### Station Port Royal

20 avenue de l'Observatoire  
Tél : 01 43 54 74 37

#### Station Saint Germain des Prés

151 Bvd St Germain  
Tél : 01 42 22 00 00

### 7e arrondissement

#### Station Tour Eiffel

Quai Branly - Tour Eiffel  
Tél : 01 45 55 85 41

#### Station Ecole Militaire

28 Avenue de Tourville  
Tél : 01 47 05 00 00

#### Station Invalides

58 Boulevard de la Tour Maubourg  
Tél : 01 45 55 78 42

#### Station Rue du Bac

54 rue du Bac  
Tél : 01 45 55 00 00

#### Station Bosquet

2 Avenue Bosquet - Place de la Résistance  
Tél : 01 47 05 66 86

#### Station Solférino

12 Rue de Solferino  
Tél : 01 42 22 49 64

#### Station Invalides - Bourdonnais

Avenue de la Bourdonnais  
Tél : 01 47 05 06 89

### 8e arrondissement

#### Station Matignon

7 avenue Matignon  
Tél : 01 42 56 29 00

#### Station Ternes

272 rue du Faubourg St Honoré  
Tél : 01 47 63 00 00

#### Station Alma

1 avenue George V  
Tél : 01 40 70 96 04

#### Station Monceau

Place Rio de Janeiro  
Tél : 01 45 62 00 00

#### Station Iéna

Place d'Iéna  
Tél : 01 40 70 00 36

#### Station Friedland

Avenue de Friedland  
Tél : 01 45 61 00 00

#### Station Saint Augustin

Place Saint Augustin  
Tél : 01 47 42 54 73

### 9e arrondissement

#### Station Trinité

Place d'Estienne d'Orves  
Tél : 01 48 74 00 00

**Station Chateaudun**

2 Rue Fléchier  
Tel : 01 42 81 12 24

**Station Drouot**

Métro Richelieu-Drouot  
Tel : 01 42 46 00 00

**Station Montholon**

2 rue Pierre Semard  
Tel : 01 48 78 12 22

**10e arrondissement****Station Hopital Lariboisière**

Rue Ambroise Paré  
Tel : 01 42 85 10 38

**Station Mairie 10eme**

Rue du Faubourg Saint Martin  
Tel : 01 45 30 30 30

**11e arrondissement****Station Hopital Saint-Antoine**

2 rue Faidherbe  
Tel : 01 43 72 00 00

**Station Nation**

Place de la Nation - 1 Av du Trône  
Tel : 01 43 73 29 58

**Station République 11eme**

1 Avenue de la République  
Tel : 01 43 55 92 64

**Station Goncourt**

137 Avenue Parmentier  
Tel : 01 42 03 00 00

**Station Voltaire**

Place Voltaire - Mairie du 11eme  
Tel : 01 43 79 00 00

**Station Bastille 11eme**

8 Place de la Bastille  
Tel : 01 43 47 03 32

**12e arrondissement****Station Bercy**

Palais Omnisports de Paris Bercy  
Tel : 01 45 30 30 30

**Station Cours Saint Emilion**

12 rue des Pirogues de Bercy  
Tel : 01 44 75 09 16

**Station Château de Vincennes**

Route des Pelouses de Marigny  
Tel : 01 48 08 00 00

**Station Daumesnil**

5 place Felix Eboué  
Tel : 01 43 43 00 00

**Station Hôpital Trousseau**

26 Rue Arnold Netter  
Tel : 01 44 87 95 94

**Station Porte Dorée**

1 Place Edouard Renard  
Tel : 01 46 28 00 00

**13e arrondissement****Station Glacière**

127 Boulevard Auguste Blanqui  
Tel : 01 45 80 00 00

**Station Place d'Italie**

213 Boulevard Vincent Auriol  
Tel : 01 45 83 34 93

**Station Porte d'Italie**

164 Boulevard Masséna  
Tel : 01 45 86 00 44

**Station Porte de Choisy**

36 Avenue de la Porte de Choisy  
Tel : 01 45 85 40 00

**Station Gare d'Austerlitz**

Gare d'Austerlitz

**Station Porte d'Ivry**

48 Avenue de la Porte d'Ivry  
Tel : 01 45 86 54 71

**Station Tolbiac - Olympiades**

Rue de Patay  
Tel : 01 45 83 00 00

**14e arrondissement****Station Porte de Vanves**

Rue Raymond Losserand  
Tel : 01 45 39 87 33

**Station Place Coluche**

Place Coluche - Amiral Mouchez  
Tel : 01 45 89 05 71

**Station Plaisance**

135 Rue Raymond Losserand  
Tel : 01 45 41 66 00

**Station Porte d'Orléans**

Place du 25 Août 1944  
Tel : 01 45 40 52 05

**Station Alesia**

228 Avenue du Maine  
Tel : 01 45 45 00 00

**Station Denfert Rochereau**

Face au 297 Boulevard Raspail  
Tel : 01 43 35 00 00

**15e arrondissement****Station Balard**

3-4 Place Balard  
Tel : 01 45 54 01 89

**Station Beaugrenelle**

Place Charles Michels - 4 bis Rue Linois  
Tel : 01 45 78 20 00

**Station Boucicaut**

44 Avenue Félix Faure  
Tel : 01 40 60 08 37

**Station Porte de Versailles**

Porte de Versailles - 378 rue de Vaugirard  
Tel : 01 48 28 00 00

**Station Place de Breteuil**

6 Place de Breteuil  
Tel : 01 45 66 70 17

**Station Convention**

304 rue de Vaugirard  
Tel : 01 42 50 00 00

**Station La Motte Picquet**

115 Boulevard de Grenelle  
Tel : 01 45 66 00 00

**Station Vaugirard**

252 Rue de Vaugirard  
Tel : 01 48 42 00 00

**Station Henri Queuille**

Place Henri Queuille  
Tel : 01 47 34 00 00



## 16e arrondissement

### Station Porte Molitor

Porte Molitor - 27 Boulevard Murat  
Tel : 01 46 51 19 19

### Station Porte d'Auteuil

144 Boulevard Exelmans  
Tel : 01 46 51 14 61

### Station Porte de Saint Cloud

Place De La Porte De Saint-Cloud  
Tel : 01 46 51 60 40

### Station Michel Ange Auteuil

Place Jean Lorrain - 120 Rue La Fontaine  
Tel : 01 45 27 00 00

### Station Exelmans

23 Boulevard Exelmans  
Tel : 01 45 25 93 91

### Station Muette

Chaussée de la Muette  
Tel : 01 42 88 00 00

### Station Jasmin

80 Avenue Mozart  
Tel : 01 45 25 13 13

### Station Maison de la Radio

Face 15 Rue de Boulainvilliers  
Tel : 01 45 24 56 17

### Station Mirabeau

Place de Barcelone  
Tel : 01 45 27 11 11

### Station Porte Dauphine

59 Avenue Bugeaud  
Tel : 01 45 53 00 00

### Station Victor Hugo

12 Place Victor Hugo  
Tel : 01 45 53 00 11

### Station Métro Passy

10 Boulevard Delessert  
Tel : 01 45 20 00 00

### Station Trocadéro

Place du Trocadéro  
Tel : 01 47 27 00 00

## 17e arrondissement

### Station Porte de Champerret

1 Boulevard Gouvion Saint Cyr  
Tel : 01 47 66 22 77

### Station Porte d'Asnières

Face au 100 Boulevard Berthier  
Tel : 01 43 80 00 00

### Station Etoile Wagram

1 Avenue de Wagram  
Tel : 01 43 80 01 99

### Station Avenue Niel

Place Aimé Maillart  
Tel : 01 46 22 40 70

### Station Pereire

Place Du Maréchal Juin  
Tel : 01 42 27 00 00

### Station Place du Nicaragua

155 Boulevard Malesherbes  
Tel : 01 42 67 59 67

### Station Monceau Courcelles

Place de la République de l'Équateur  
Tel : 01 47 66 80 50

### Station Métro Villiers

1 Avenue de Villiers  
Tel : 01 46 22 00 00

### Station Marie 17eme

53 rue des Dames  
Tel : 01 43 87 00 00

### Station Métro Brochant

32 Rue Brochant  
Tel : 01 46 27 00 00

### Station Porte de Clichy

Boulevard Berthier  
Tel : 01 46 27 90 06

### Station Porte de Saint Ouen

1 Avenue de la Porte de Saint Ouen  
Tel : 01 42 63 00 00

## 18e arrondissement

### Station Place de Clichy

Place de Clichy - 81 Boulevard de Clichy  
Tel : 01 42 85 00 00

### Station Montmartre

2 Rue Damrémont  
Tel : 01 42 54 00 00

### Station Guy Moquet

86 Avenue de Saint Ouen  
Tel : 01 42 28 00 00

### Station Damrémont Ordener

Face 102 Rue Damrémont  
Tel : 01 42 54 59 00

### Station Place Pigalle

Place Pigalle - 16 Boulevard de Clichy  
Tel : 01 42 57 00 00

### Station Lamark Caulaincourt

106 Rue Caulaincourt  
Tel : 01 42 55 00 00

### Station Place du Tertre

Montmartre - 4 Rue du Mont Cenis  
Tel : 01 42 59 00 00

### Station Porte de Clignancourt

1 Avenue de la Porte de Clignancourt  
Tel : 01 42 58 00 00

### Station Jules Joffrin

Place Jules Joffrin - 80 Rue Ordener  
Tel : 01 46 06 00 00

### Station Château Rouge

Place du Château Rouge - 1 Rue Custine  
Tel : 01 42 52 00 00

### Station Porte de la Chapelle

188 rue de la Chapelle  
Tel : 01 42 09 65 52

### Station Place de la Chapelle

34 Boulevard de la Chapelle  
Tel : 01 42 05 49 10

### Station Porte d'Aubervilliers

3 Avenue de la Porte d'Aubervilliers  
Tel : 01 40 36 08 86

## 19e arrondissement

### Station Colonel Fabien

122 Boulevard de la Villette  
Tel : 01 42 03 41 50

### Station Riquet

67 Rue de Flandre  
Tel : 01 40 35 28 27

### Station Laumière

34 Avenue de Laumière  
Tel : 01 42 06 00 00

### Station Porte de La Villette

Avenue de la Porte de la Villette  
Tel : 01 40 34 64 00

### Station Botzaris Butte Chaumont

Rue du Général Brunet  
Tel : 01 42 06 01 32



**Station Porte des Lilas**

1 Avenue de la Porte des Lilas

Tel : 01 42 02 71 40

**Station Porte de Pantin**

211 Avenue Jean Jaurès

Tel : 01 42 41 00 62

**Station Stalingrad**

13 Rue de Flandre

Tel: 01 40 34 00 00

**20e  
arrondissement****Station Porte de Montreuil**

67 Boulevard Davout

Tel : 01 43 70 00 00

**Station Ménilmontant Belleville**Face au 148 Boulevard de  
Ménilmontant

Tel : 01 43 55 64 00

**Station Pyrénées**

360 Rue des Pyrénées

Tel : 01 43 49 10 00

**Station Porte de Bagnolet**

6 Place de la Porte de Bagnolet

Tel : 01 40 31 60 79

**Station Père Lachaise**

65 Bd de Menilmontant

Tel : 01 48 05 92 12

**Station Place Gambetta**

Mairie du 20eme - Place Gambetta

Tel : 01 46 36 00 00

**Station Pelleport Gambetta**

2 Place Paul Signac

Tel : 01 40 31 70 99



# LE CARNET D'ADRESSES

## LES FOURRIÈRES

### Préfourrière Louvre-Samaritaine

Place du Louvres  
Parking Saint Germain-L'Auxerrois / Niveau - 4  
75001 Paris Tél. : 01 42 60 19 14  
Métro : Ligne 1, Louvres-Rivoli / Ligne 7, Pont Neuf  
Bus n°76, arrêt : Louvres-Rivoli  
du lundi au samedi de 8 h 00 à 20 h 30

### Préfourrière Charléty

Parc Charléty-Thomire  
rue Thomire / angle rue Francis de Miomandre  
75013 Paris Tél. : 01 43 13 24 87  
Tramway : Ligne T3, Stade Charléty  
RER B : Cité Universitaire  
tous les jours 24 heures sur 24

### Préfourrière Foch

Parc Étoile Foch  
2e sous sol vis à vis n° 8 avenue Foch  
75016 Paris Tél. : 01 53 64 11 80  
Métro : Ligne 1, 2, 6, Charles de Gaulle Étoile  
RER : A, Charles de Gaulle Étoile  
Bus : n° 30, arrêt Kléber  
Ouverture du lundi au samedi de 8 h 00 à 20 h 30

### Préfourrière Pouchet

8, boulevard du Bois-le-Prêtre  
75017 Paris Tél. : 01 53 06 67 68  
Métro : Ligne 13, Porte de Saint-Ouen ou Porte de Clichy  
RER : C, Porte de Clichy  
Bus : n° 66, arrêt Bois-le-Prêtre et PC3, arrêt Porte-Pouchet  
tous les jours 24 heures sur 24

### Préfourrière Pantin

15, rue de la Marseillaise  
75019 Paris Tél. : 01 44 52 52 10  
Métro : Métro : Ligne 5, Porte de Pantin ou Hoche  
Bus : PC3, arrêt Marseillaise Porte de Pantin  
Ouverture du lundi au samedi de 8 h 00 à 20 h 30

### Fourrière Chevaleret

5, square Dunois  
(au niveau du 97/99 boulevard Vincent Auriol)  
75013 Paris Tél. : 01 44 06 99 30  
Métro : Ligne 6, Chevaleret  
Ouverture du lundi au jeudi de 8 h 30 à 17 h 00  
et le vendredi de 8 h 30 à 16 h 30

### Fourrière La Courneuve

92 Avenue Jean Mermoz  
93120 La Courneuve Tél. : 01 48 38 31 63  
RER : B, Le Bourget  
Bus : 143 arrêt Verdun  
Ouverture du lundi au jeudi de 8 h 30 à 17 h 00  
et le vendredi de 8h30 à 16h30

### Fourrière Bonneuil

Zone Industrielle de la Haie Griselle  
11 rue des Champs / angle de la RN 19  
94380 Bonneuil sur Marne Tél. : 01 45 13 61 40  
RER : A, Boissy-Saint-Léger  
Ouverture du lundi au jeudi de 8 h 30 à 17 h 00  
et le vendredi de 8h30 à 16h30

# LES PHARMACIES 24H/24 OU TARDIVES

Ardt	Nom de la pharmacie	Adresse	Téléphone	Horaire d'ouverture
1er	Pharmacie des Halles	10 boulevard de Sébastopol	01 42 72 03 23	Ouverte du lundi au samedi jusqu'à minuit et le dimanche jusqu'à 22h, 365 jours par an.
8e	Pharmacie Matignon	Rond-point des Champs Elysées 2 rue Jean Mermoz	01 43 59 86 55	Ouverte tous les jours de 8 h 30 à 2h du matin.
8e	Pharmacie du Drugstore des Champs-Élysées	133 Avenue des Champs-Élysées	01 47 20 39 25	Ouverte tous les jours de l'année jusqu'à 2h du matin.
8e	Pharmacie Les Champs Dhéry	84, av. des Champs-Élysées	01 45 62 02 41	24/24 et 7/7
9e	Pharmacie européenne	6, place de Clichy	01 48 74 65 18	24/24 et 7/7
9e	Pharmacie Internationale	5 place Pigalle	01 48 78 38 12	Ouverte du lundi au jeudi ainsi que le dimanche jusqu'à minuit et vendredi/samedi jusqu'à 1h du matin.
9e	Centre Opéra	6, boulevard des Capucines	01 42 65 88 29	Ouverte jusqu'à 0 h 30 dimanche et fêtes compris
11e	Pharmacie Bastille	6, bd Richard Lenoir	01 47 00 49 44	24/24 et 7/7
12e	Pharmacie de la Porte de Vincennes	86, bd Soult	01 43 43 13 68	Ouverte de 8h à 2h du matin, 7j/7 y compris dimanche et jours fériés
12e	Grande Pharmacie Daumesnil	6, place Félix Eboué	01 43 43 19 03	24/24 et 7/7
14e	Pharmacie des Arts	106 boulevard du Montparnasse	01 43 35 44 88	Ouverte tous les jours de l'année jusqu'à minuit.
14e	Pharmacie de l'Europe	178 avenue du Maine	01 45 40 51 91	Ouverte 7/7 jusqu'à 21h y compris jours fériés et dimanches
15e	Pharmacie Centrale	52, rue du Commerce	01 45 79 75 01	Ouverte 7j/7 jusqu'à Minuit
16e	Pharmacie Basire	143, rue de la Pompe et 118 bis, avenue Victor Hugo	01 47 27 88 49	Ouverte jusqu'à 21h, sauf dimanche et fêtes.
16e	Pharmacie Exelmans	77, boulevard Exelmans	01 46 51 23 92	Ouverte jusqu'à 22h sauf dimanche et fêtes.
16e	Pharmacie Mozart	14 avenue Mozart	01 45 27 38 17	Ouverte toute l'année du lundi au vendredi jusqu'à 21h et le samedi jusqu'à 20h.
17e	Pharmacie des Sports	2 place du général Koenig	01 45 74 31 10	Ouverte toute l'année du lundi au samedi jusqu'à minuit.
18e	Espace conseil	64 boulevard de Barbès	01 46 06 02 61	Ouverte tous les jours de l'année jusqu'à 2 du matin.
19e	Pharmacie Battail	6 rue de Belleville	01 46 36 67 42	Ouverte toute l'année du lundi au vendredi jusqu'à 21 h 30 et le samedi jusqu'à 21h.
(93)	Pharmacie de la Croix de Chavaux	26 rue de Paris à Montreuil	01 42 87 77 37	24/24 et 7/7



# AUTOMOBILE CONCEPT-CAR

**JANVIER 2023,  
LANCEMENT DU  
4E CONCEPT  
DE LA SÉRIE AUDI  
ACTIVESPHERE**

Dotée d'une transmission électrique et de la technologie de charge rapide de la plateforme modulaire PPE d'Audi, l'Audi Activesphere ne produit aucune émission et offre une autonomie de plus de 600 km et un temps de charge ultra rapide grâce à une technologie de 800 volts, elle associe la durabilité, la dynamique et la tenue longue distance des véhicules électriques de pointe.

La conduite autonome sur terrain adéquat offre au conducteur et aux passagers un nouveau niveau de liberté, dont ils peuvent profiter de multiples façons dans l'Activesphere. Audi Dimension, le concept opérationnel innovant, fusionne les univers réel et virtuel en projetant du contenu numérique dans le champ de vision des occupants en temps réel.

Des casques high-tech permettent de visualiser l'environnement réel et projettent simultanément du contenu en 3D et des éléments interactifs, qui peuvent être configurés individuellement pour le conducteur et les passagers.

De cette façon, toutes les informations pertinentes pour le conducteur, telles que le statut de la conduite et la navigation, peuvent être affichées. À l'intérieur, les utilisateurs des casques ont accès à des panneaux de contrôle et à d'autres écrans virtuels au format minimaliste et soigné qui reste invisible aux occupants ne



portant pas de casque. L'optique de la réalité mixte permet aux utilisateurs d'interagir précisément avec ces zones tactiles, réelles, mais invisibles, tandis que les casques projettent et exécutent des fonctions en réagissant en temps réel lorsque les utilisateurs les effleurent.

## **Élégance et robustesse : le design extérieur**

Ses dimensions (4,98 m de long, 2,07 m de large et 1,60 m de haut) propulsent l'Audi Activesphere concept sur le segment premium. Comme sur la plupart des voitures électriques, l'empattement généreux (2,97 m) offre un maximum d'espace pour les jambes des passagers. Les porte-à-faux à l'avant et à l'arrière donnent au véhicule une apparence plus compacte que ce que les chiffres indiquent.

Les grandes roues de 22 pouces et l'imposante garde au sol, l'habitacle plat caractéristique des modèles Audi et l'arche de toit dynamique confèrent au véhicule des proportions qui rappellent celles d'une voiture de sport. Les pneus 285/50 sont suffisamment volumineux pour rouler sur tout type de terrain, et leur bande de roulement aux contours affirmés laisse présager les perfor-





mances tout-terrain de l'Audi ActiveSphere. Les roues sont dotées de segments mobiles : hors-piste, ils s'ouvrent pour améliorer la ventilation ; sur route, ils se ferment pour une aérodynamique optimale. Les élégants rétroviseurs caméra sur les deux portières avant ont également été conçues pour minimiser la traînée.

L'absence d'arêtes crée des transitions fluides entre les surfaces convexes et concaves de la carrosserie et laisse des ombres douces. Vues de derrière et de côté, les roues arrière sont résolument horizontales, illustrant le potentiel dynamique du concept-car.

Les surfaces vitrées représentent une part considérable de la carrosserie, et pas seulement à hauteur de tête. À l'avant, l'ActiveSphere est revêtue de la calandre Singleframe, marque de fabrique d'Audi, conçue comme un vitrage transparent offrant aux passagers une vue dégagée du grand coffre avant.

Des surfaces vitrées recouvrent également les flancs du véhicule, sur le bas des portières, brouillant la frontière entre l'environnement et

l'intérieur de la voiture lorsque celle-ci est en mode tout-terrain.

Le hayon large et incurvé est en grande partie vitré pour un éclairage optimal, et le toit lui-même est transparent, laissant entrer la lumière en abondance.

Comme chez sa parente, l'Audi Grandsphere concept, les portières de l'Audi ActiveSphere, fixées sur les montants de pare-brise et des vitres arrière, s'ouvrent dans des directions opposées ; ici non plus, pas de montant central. Tout l'espace intérieur s'ouvre aux passagers dès qu'ils montent à bord.

### **PPE : une technologie de conduite personnalisée**

En raison de ses dimensions et de son niveau de performance, l'Audi ActiveSphere concept est particulièrement adaptée au système d'entraînement électrique le plus innovant d'Audi : la plateforme premium électrique, ou PPE.

La PPE est la première plateforme conçue pour accueillir une gamme sans précédent d'automobiles produites en grande quantité, y compris les SUV et les crossovers avec une garde au sol élevée et les voitures à la silhouette plate qui font partie de la gamme clé d'Audi, comme la série Audi A6, dont les dimensions extérieures et l'empattement sont quasi identiques à ceux de l'Audi ActiveSphere concept.

La future flotte PPE s'articule autour d'une batterie installée entre les essieux. Toute la largeur de la voiture étant utilisée entre les deux essieux, il est ainsi possible de créer une batterie au design relativement plat.

Les moteurs électriques sur les essieux avant et arrière de cette Audi à transmission intégrale délivrent une puissance totale de 325 kW et un couple de 720 Nm. Les roues avant et arrière sont reliées via un essieu à cinq branches. Le

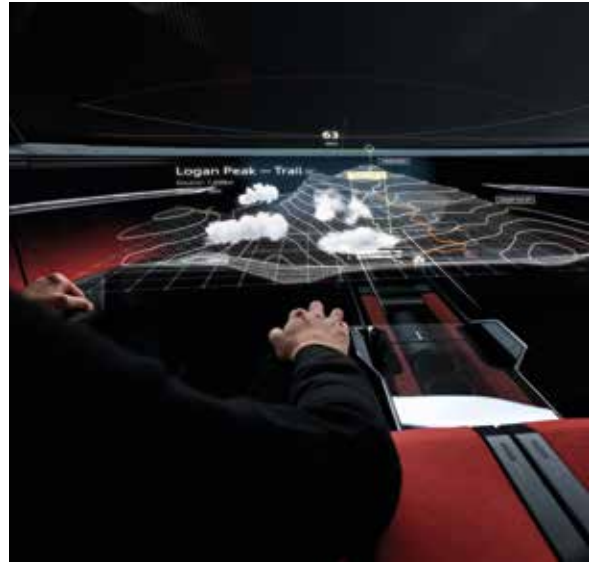
concept-car est équipé de la suspension pneumatique avec amortisseurs adaptatifs d'Audi.

### Charge rapide à 800 volts

La technologie de conduite de tous les futurs modèles PPE reposera sur un système de charge à 800 volts. Comme l'Audi e-tron GT quattro avant cela, ce système permet de charger la batterie jusqu'à 270 kW en très peu de temps à des stations de charge rapide. Cette technologie révolutionnaire fera son entrée sur les segments de luxe et milieu de gamme à volume élevé avec la PPE pour la toute première fois.

La technologie PPE offre des temps de charge semblables à un arrêt pour faire le plein d'une voiture dotée d'un moteur à combustion. Dix minutes seulement sont nécessaires pour charger suffisamment la batterie et parcourir plus de 300 kilomètres. Et en moins de 25 minutes, la batterie de 100 kWh se charge de 5 à 80 %. Avec une autonomie de plus de 600 kilomètres, l'Audi Activesphere est particulièrement adaptée aux longs trajets, lorsque cela est nécessaire.

En termes de dynamique, l'Audi Activesphere, en bonne voiture électrique et authentique quattro, surclasse ses rivales équipées d'un moteur à combustion. Grâce à son couple élevé dès le premier tour, elle accélère de 0 à 100 km/h en 4,9 secondes. Sa vitesse de pointe peut être modifiée selon que la voiture est en mode route ou tout-terrain.



**Dommmage  
que le resto  
qui marche  
le mieux  
pendant la crise  
ce soit le nôtre.**

Plus que jamais, on compte sur vous.

*Cherhe*

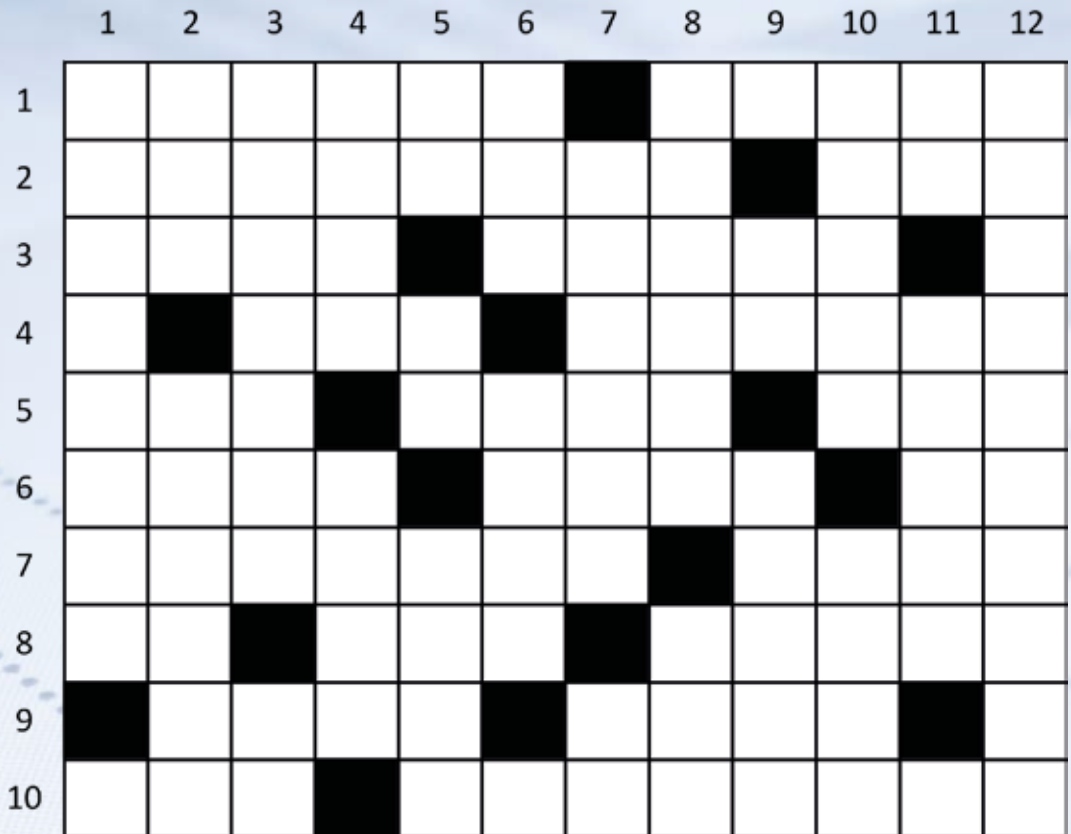
Faites votre don  
sur [restosducoeur.org](https://restosducoeur.org)  
pour faire barrière  
à cette grande épidémie  
de précarité.





# JEUX...

## MOTS CROISÉS



**HORIZONTALEMENT :** **1.** Battu avant de commencer la bataille. Un point d'appui pour l'aviron. **2.** Passe par le regard, pas par la bouche. Evoque en nous un certain exotisme. **3.** Possessif. Quand il se déplace, il a toujours de la classe. **4.** Possessif dans les deux sens. La part du pauvre. **5.** Tout le monde n'est pas concerné. Privé d'affection. Demande d'insatisfait. **6.** Il va jusqu'au terminus. Dans l'ensemble. Connu sur le bout des doigts. **7.** Envahi par les moutons. L'Irlande du poète. **8.** Note élevée. Touché en plein coeur. Bloc de grêle. **9.** Placé chez le maître. Signale une présence étrangère. **10.** L'un de nos semblables. Signes évidents d'irritation.

**VERTICALEMENT :** **1.** Le chagrin les embellit. **2.** Secret féminin. Interrompu dans son développement. **3.** Un jeune sportif. L'éternel masculin. **4.** N'a pas été coupée. Suivie des yeux. **5.** Conjonction. Homme de division. N'est pas du meilleur goût. **6.** Quand on le garde, ce n'est pas par plaisir. L'accent de Béziers. **7.** Partisan de la retraite. Article contracté. **8.** Suit la mariée. Arrêt facultatif. **9.** Gare de l'Est. La grande muraille d'échines. **10.** Bâtiment des services maritimes. Témoin d'un acquittement. **11.** Article d'importation. Photo classée X. **12.** Offrent un spectacle grandiose aux amateurs du câble.



ÉCOLES DE FORMATION TAXIS PARISIENS	ADRESSES	TÉL.	ADRESSES DE MESSAGERIES
ECOLE HOCINE YOUSFI	80/82 rue de la Roquette 75011 Paris	06 09 03 29 56	hocine.yousfi@gmail.com
A.B.C CONDUITE	3, rue du Pont 94220 Charenton-Le-Pont	01 49 77 52 21	cdhonneur@free.fr
ADE FORMATION	25, boulevard Carnot 93200 Saint-Denis	01 48 23 62 08	adetaxiecole@gmail.com
ALKRIS	88, rue Bobillot 75013 Paris	01 44 16 86 86	info@alkris.fr
F.N.T.I.	26/28 avenue de la République 93170 Bagnolet	01 48 59 50 50	brunofntifformation@hotmail.fr
CFPE – RH	12 bis, rue Colmet Lépinay 93100 Montreuil	01 48 18 70 57	cfpe-rh@orange.fr
ETPIF	129, rue Jules Guesde 92300 Levallois-Perret	01 47 31 70 07	cslamarie@wanadoo.fr
TAXI 93	46-48, avenue du Président Wilson 93210 La Plaine St-Denis	01 48 09 02 16	taxiecole@aste93.fr
BBV	92 rue Damrémont 75018 Paris	01 42 52 02 21	taxi.ecole.bbv@orange.fr
ECOLE GALLIENI	18 bd Gallieni 93600 Aulnay sous Bois	09 81 97 82 23	taxigallieni@gmail.com
M.P.F.	45, rue Pouchet 75017 Paris	01 46 58 52 39	m.p.f@orange.fr
TAXI ÉCOLE ROYAL	13, rue de la Baignade 94400 Vitry	01 46 58 52 39	garage.royal@wanadoo.fr
INSTITUT REGARD PERSAN	1, av. FOCH - CC Château Gaillard 94700 Maisons Alfort	01 41 79 32 62	institut@regardpersan.fr
F.P.T.P.	70 / 72 rue Jean Jaures 92170 Vanves	01 46 38 34 24	ftp@wanadoo.fr
CFCT 92 idf	22 rue des Venets 92000 Nanterre	06 42 52 06 95	taxiconventionne002@gmail.com
2PJ TAXI FORMATION	Paris 15e (93) Pantin, Noisy-le-grand, Rosny-sous-Bois	07 68 86 51 87	2pjformation@gmail.com
ÉCOLE NATIONALE DU TAXI	4 avenue Laurent Cély 92600 Asnières-sur-Seine	09 51 59 32 41	ecolenationaledutaxi@gmail.com

# SUDOKU

		3	9				6	
	5	1		4				
6			7		5		8	4
					1		5	6
	1						2	
3	9		4					
9	3		1		2			8
				8		5	1	
	4				9	6		

	6					9		
3	1	5					8	
			5		8	3		
1					5		4	
	8		7		3		9	
	5		2					7
		1	8		2			
	7					5	3	8
		6					7	

3								7
	8	9	3		4			
		4			2			
	4							6
	1	3	4		6	9	2	
8								4
			6		4			
			7		1	8	6	
	5							7

						1	7	
			7		5			
2	3			9		6		
4		9			2			
8	5			7			2	1
			9			5		6
		5		1			3	7
			8		7			
	4	8						





# Hyundai Santa Fe

«Créative» Hybrid BVA6

à partir de 37 990 €ht\*



## ÉQUIPEMENTS INCLUS

- 7 places
- Sellerie cuir
- Jantes alliage 18"
- Système de navigation Europe avec écran couleur tactile 10,25", compatible Apple Carplay et Android Auto, avec services connectés Bluelink et Hyundai Live
- Système d'accès mains-libres et démarrage sans clé
- Aide au stationnement arrière
- Caméra de recul
- Sièges avant chauffants
- Compteurs numériques 10,25"
- Freinage d'urgence autonome avec détection piéton et cycliste
- Eclairage d'ambiance intérieur à LED personnalisable...

Véhicules ♦ Licence ♦ Assurances ♦ Financements

**Vous souhaitez recevoir une offre personnalisée, demander un essai ?**

Renseignez-vous  
auprès de votre Conseiller  
**Daniel SEJDINOV**  
au **06 32 95 44 72**



\* Offre soumise à conditions, valable jusqu'au 31/03/2023 - Photos non contractuelles

# LOISIRS CINÉMA



## HOLODOMOR, LA GRANDE FAMINE UKRAINIENNE

*Date de sortie*

1er mars 2023

De Georges Mendeluk

Avec Max Irons, Samantha Barks, Terence Stamp.

Genres : Drame, Historique, Romance

Une évocation de la période dite de l'Holodomor, la grande famine qui a eu lieu en Ukraine en 1932 et 1933 et qui a fait plusieurs millions de morts. La vie d'un jeune homme est changée à jamais quand l'armée de Staline envahit l'Ukraine lors de cette période...



## THE WALE

*Date de sortie*

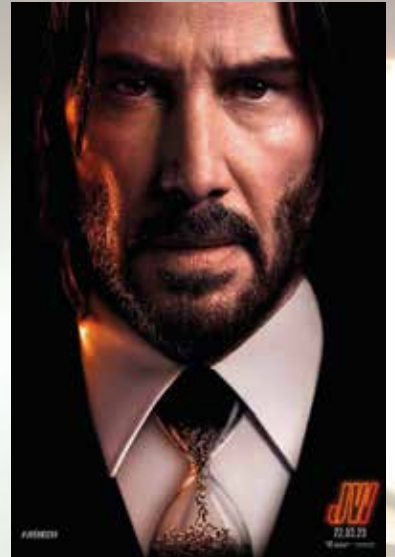
8 mars 2023

De Darren Aronofsky

Avec Brendan Fraser, Sadie Sink, Samantha Morton...

Genres : Drame

Charlie, professeur d'anglais reclus chez lui, tente de renouer avec sa fille adolescente pour une ultime chance de rédemption...



## JOHN WICK CHAPITRE 4

*Date de sortie :*

22 mars 2023

De Chad Stahelski

Avec Keanu Reeves, Donnie Yen, Bill Skarsgård...

Genres : Action

John Wick découvre un moyen de vaincre l'organisation criminelle connue sous le nom de la Grande Table. Mais avant de gagner sa liberté, Il doit affronter un nouvel ennemi qui a tissé de puissantes alliances à travers le monde et qui transforme les vieux amis de John en ennemis...



# Nouveau Toyota RAV4

MY23 2WD 218ch «Dynamic Business»

36 500 €ht\*



## ÉQUIPEMENTS INCLUS

Caméra de recul  
GPS  
Peinture métallisée  
Pack Confort (sellerie simili cuir)...

Véhicules ♦ Licence ♦ Assurances ♦ Financements

**Vous souhaitez recevoir une offre personnalisée, demander un essai ?**

Renseignez-vous  
auprès de votre Conseiller  
**Daniel SEJDINOV**  
au **06 32 95 44 72**

\* Offre soumise à conditions, valable jusqu'au 31/03/2023 - Photos non contractuelles





# ÉVÉNEMENTS SALONS, CONGRÈS ET SPECTACLES

## PROFESSIONNEL

### PARIS SPACE WEEK

du 09/03/2023 au 10/03/2023

Paris Expo Porte de Versailles

### PARIS BRIDAL FAIR

du 12/03/2023 au 13/03/2023

Paris Expo Porte de Versailles

### CONTAMINEXPO

du 28/03/2023 au 30/03/2023

Paris Expo Porte de Versailles

### SITL, Semaine de l'Innovation du Transport et de la Logistique

du 28/03/2023 au 30/03/2023

Paris Expo Porte de Versailles

## GRAND PUBLIC



### LE SALON BABY

du 10/03/2023 au 12/03/2023

Paris Expo Porte de Versailles

### SALON DE L'IMMOBILIER NEUF

du 17/03/2023 au 19/03/2023

Paris Expo Porte de Versailles

# JEUX...

## SOLUTIONS DU MOIS DE FÉVRIER

	1	2	3	4	5	6	7	8	9	10	11	12
1	E	M	A	N	C	I	P	A	T	I	O	N
2	T	I	R	O	I	R		V	O	D	K	A
3	A	N	E	T		E	M	A	N	E		R
4	L	U	N	E	S		E	N	N	E	M	I
5	O	T	E		T	I	N	T	E		O	N
6	N	E	S	C	A	F	E		L	I	R	E
7	N	U		A	S	S	E	N	E	E	S	
8	A	R	B	R	E		S	E	T		U	R
9	G		E	R	S	E		T		C	R	U
10	E	P	E	E		T	I	S	S	E	E	S

5	9	1	6	8	4	2	7	3
4	2	7	9	1	3	8	6	5
8	6	3	5	7	2	9	4	1
3	4	2	7	5	6	1	8	9
1	7	5	8	2	9	6	3	4
6	8	9	4	3	1	5	2	7
9	1	6	2	4	7	3	5	8
7	3	8	1	6	5	4	9	2
2	5	4	3	9	8	7	1	6

7	8	4	1	6	9	5	2	3
3	1	9	2	8	5	4	7	6
6	5	2	7	3	4	8	9	1
1	9	6	5	7	8	3	4	2
2	7	8	6	4	3	1	5	9
5	4	3	9	2	1	6	8	7
9	2	5	4	1	6	7	3	8
4	3	1	8	9	7	2	6	5
8	6	7	3	5	2	9	1	4

6	8	3	7	9	2	4	5	1
2	4	5	3	1	8	6	7	9
1	9	7	6	4	5	3	8	2
5	3	1	2	6	9	7	4	8
4	2	9	8	7	3	1	6	5
7	6	8	4	5	1	9	2	3
3	7	2	1	8	6	5	9	4
8	5	6	9	3	4	2	1	7
9	1	4	5	2	7	8	3	6

3	6	1	2	7	9	8	4	5
7	4	5	8	6	3	2	9	1
2	9	8	5	1	4	6	3	7
6	5	3	7	8	1	4	2	9
9	2	7	3	4	5	1	6	8
8	1	4	6	9	2	7	5	3
4	7	2	9	5	8	3	1	6
1	8	9	4	3	6	5	7	2
5	3	6	1	2	7	9	8	4



MFA TAXI

# POUR ROULER EN TOUTE SÉRÉNITÉ, ROULEZ COUVERT !

En cas de panne, accident  
ou crevaison, l'assistance  
MFA disponible 24h/24, 7j/7  
intervient dès 0 km.

**RENSEIGNEZ-VOUS AUPRÈS  
DE VOTRE CONSEILLER !**

**mfa.fr**

**01 49 68 68 68**

\* Moyenne annuelle observée entre 2018 et 2020.

Mutuelle Fraternelle d'Assurances - Société d'assurance mutuelle à cotisations variables  
régie par le Code des Assurances - 6, rue Fournier - BP 311 - 92111 Clichy Cedex -  
Enregistrée au répertoire Sirene sous le numéro 784 702 391.

**MFA** Mutuelle  
Fraternelle  
d'Assurances



**J'EN AI  
MARRE  
DE LA  
LOCATION !**

**ALORS DEVEZ PROPRIÉTAIRE DE VOTRE LICENCE**

**AVEC 42 000 € D'APPORT**

**VOUS POUVEZ AUSSI VENIR SI VOUS DISPOSEZ D'UN VÉHICULE AGRÉÉ TAXI OU  
COMMANDER VOUS MÊME LE VÉHICULE DE VOTRE CHOIX, NEUF OU D'OCCASION.**

*Venez comme vous êtes !*

**LA LICENCE - LE VÉHICULE  
LA TVA DU VÉHICULE - L'ÉQUIPEMENT TAXI**

**TEL. : 01 40 53 82 83**

6bis rue Fournier - 92110 CLICHY