

TAXI NEWS

N°174 - JUIN 2026

L'ESSAI AUTOMOBILE

LA TOYOTA COROLLA
TOURING SPORTS HYBRIDE

LA REVUE DE PRESSE

G7, UNE COOPÉRATIVE SUR TOUS LES FRONTS

GARE DU NORD :
TRAVAUX ET DIFFICULTÉS D'ACCÈS

LE DOSSIER

CARBURANTS : LES TAXIS
OBTIENNENT DES AIDES DE L'ÉTAT



TAXI NEWS

Numéro 174 - Juin 2026

Édité par la SAS TAXI CONSULTING
6bis rue Fournier
92 110 CLICHY.

Tél. : 01 40 53 82 83

Email : sejdinov@orange.fr

Directeur de l'édition et de la publicité :
Alexandre SEJDINOV

Rédacteur en chef :
Daniel SEJDINOV

Maquette et mise en page :
Vincent Jacques Lacante

Imprimé en France
Dépôt légal : à parution

TAXI NEWS est une marque déposée
pour la France par Alexandre SEJDINOV
depuis juin 2010.

Ce magazine est protégé par le code de
la propriété intellectuelle. Reproduction
interdite des textes et des documents.
Le magazine décline toute responsabi-
lité quant aux erreurs. Les annonceurs
doivent impérativement réclamer un bon
à tirer de leur publicité avant parution.

Professionnels si vous souhaitez
paraître dans le prochain numéro de
TAXI NEWS contactez :

Alexandre Sejdinov au 06 20 73 19 78
ou par mail sejdinov@orange.fr

SOMMAIRE

SERVICES COMPRIS

- 32 Les stations de taxi
- 36 Les fourrières
- 37 Les pharmacies 24h/24 ou tardives
- 44 Les écoles de taxi

LOISIRS ET JEUX

- 42 Les sorties ciné
- 43 Jeux et solutions
- 46 Les salons

BAROMÈTRE DE LA LICENCE

PÉRIODE	VALEURS DES CESSIONS
MAI 2025	160 000 €
JUIN 2025	162 000 €
JUILLET 2025	162 000 €
AOÛT 2025	165 000 €
SEPTEMBRE 2025	165 000 €
OCTOBRE 2025	165 000 €
NOVEMBRE 2025	165 000 €
DÉCEMBRE 2025	165 000 €
JANVIER 2026	165 000 €
FÉVRIER 2026	165 000 €
MARS 2026	163 000 €
AVRIL 2026	160 000 €
MAI 2026	160 000 €

Ces valeurs communiquées par Taxi Consulting sont la moyenne
des cessions constatées chaque mois pour les taxis parisiens.



6

L'ESSAI DU MOIS

*La Toyota Corolla
Touring Sports
Hybride*



14

DOSSIER

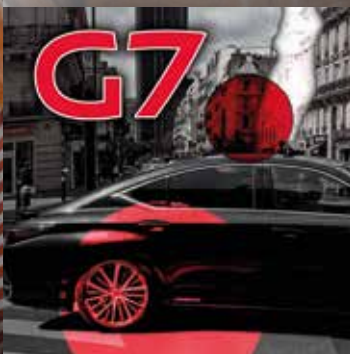
*Carburants : les taxis
obtiennent des aides
de l'État*



16

REVUE DE PRESSE

*Waymo, les ratés
du robotaxi*



20

REVUE DE PRESSE

*G7, une coopérative
sur tous les fronts*



29

REVUE DE PRESSE

*Gare du Nord : Travaux
et difficultés d'accès*



38

CONCEPT CAR

*Le Renault 4
JP 4x4*

L'ÉDITO

Chers lectrices et lecteurs,

L'économie mondiale souffre, de la hausse du prix du pétrole. Souffrent en grande majorité, les usagers et les pros comme les taxis, pendant que d'autres se remplissent les poches, les producteurs et raffineurs de pétrole et intermédiaires. Mais cette situation ne peut pas durer, car l'opinion américaine ne veut pas de ce conflit, c'est pourquoi des discussions sont en cours pour sortir de ce conflit sans perdre la face. Cette crise a fortement impacté, l'économie en général, et le tourisme en particulier. Les gens ont eu peur de se déplacer ou de faire des investissements y compris en France, moins de tourisme, moins de projets, c'est moins de courses pour les taxis. Mais soyons optimistes, la situation va s'améliorer dans les jours qui viennent. Le gouvernement a doublé l'aide pour le carburant qui reste toujours très modeste, il a promis une aide pour l'achat des voitures électriques, mais à compter du 1er octobre, nous aurons l'occasion d'en reparler.

Vous êtes un certain nombre à exprimer vos doutes et vos craintes lors de nos échanges et vous me demandez mon avis sur ce que sera le taxi dans cinq ou dix ans. À chaque crise, ces mêmes questions reviennent. Le taxi je le vis depuis 36 ans en tant qu'acteur au début et spectateur par la suite, et même en 1990, à mes débuts en tant que chauffeur de taxi locataire, les collègues de l'époque me disaient, le taxi c'est fini, tu arrives trop tard, le meilleur est passé. Ainsi à chaque baisse de l'activité, il y avait ce phénomène de découragement. Et bien sûr cette tendance d'incertitude s'est aggravée avec l'arrivée des VTC. Mais pourtant le taxi est toujours là, sa façon de travailler a changé, et je pense qu'elle

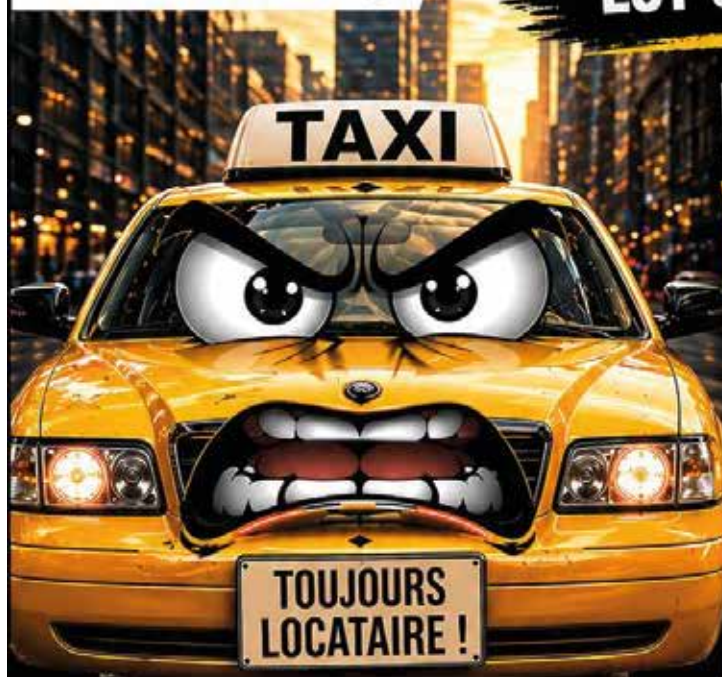
changera encore, mais le taxi sera encore là, pour de nombreuses années. S'agissant du pouvoir d'achat des chauffeurs de taxi, il a effectivement baissé par rapport au passé, mais ce n'est pas propre aux taxis, c'est toutes les professions artisanales qui ont vu leur pouvoir d'achat s'effriter à cause de l'inflation. En 1996, on pouvait acheter un pavillon à Drancy avec la vente de sa Licence. Aujourd'hui pour 160 000 € vous avez à peine un appartement de deux pièces à Drancy. Pareil pour les courses alimentaires, avec 200 francs on remplissait un caddy en 1996, on ne remplit pas grand-chose avec 30 € aujourd'hui. Vous comprenez bien pourquoi je ne peux pas être de droite et encore moins d'extrême droite, parce que les politiques des trente dernières années n'ont cessé d'avantager les grandes entreprises et leurs actionnaires au détriment des travailleurs et des artisans. Ça a commencé sous Jacques Chirac, que Jospin a réussi à stopper durant son premier mandat, mais son deuxième mandat il avait les mains libres pour avantager ses amis du Medef, Sarkozy a fait de même. Les espoirs s'étaient portés sur François Hollande qui avait dit : « mon ennemi c'est la finance » et vous connaissez le CICE et les 100 milliards d'allègements fiscaux aux entreprises qui n'en avaient pas besoin. Pierre Gattaz président des patrons de l'époque était très content d'arborer un pin's « 1 million d'emplois », alors qu'en réalité les 100 milliards ont créés à peine 100 000 emplois, ce qui veut dire qu'un million d'euros a été dépensé pour créer un emploi. Imaginez qu'un million, ça équivaut à 55 emplois payés au SMIC par an. L'arrivée de Macron a permis aux riches d'être encore plus riches et à Uber de prospérer en France.

Au nom de toute l'équipe de Taxi News, je vous souhaite un très bon mois de juin et espère vous retrouver début juillet.

◆ Alexandre Sejdinov



CHAQUE LOYER PAYÉ
EST UN CAPITAL PERDU



ET SI C'ÉTAIT
VOUS,
LE PROCHAIN
PROPRIÉTAIRE ?

- ✓ LIBÉREZ-VOUS DE LA LOCATION
- ✓ INVESTISSEZ DANS VOTRE AVENIR
- ✓ VALORISEZ VOTRE TRAVAIL

AUJOURD'HUI LOCATAIRE, DEMAIN PATRON.



10 000 €
APPORT BANCAIRE



15 000 €
FRAIS DE MISE EN PLACE INCLUS :
• Droits de mutation
• Garantie
• Frais bancaires
• Courtage



25 000 €
TOUT COMPRIS



ÉTUDE DE FINANCEMENT
SUR RENDEZ-VOUS

Simulation gratuite !



TEL. : 01 40 53 82 83



6bis rue Fournier
92110 CLICHY

L'ESSAI DU MOIS

LA TOYOTA COROLLA TOURING SPORTS HYBRIDE

La Toyota Corolla Touring Sports hybride n'est pas la voiture la plus spectaculaire de sa catégorie mais elle tisse une vraie pertinence pour les chauffeurs de taxi et les professionnels du transport. Utilisée comme outil de travail, elle mise sur une recette simple : sobriété maximale, fiabilité reconnue, coffre généreux et pratique au quotidien. En 2026, la Touring Sports reste une proposition très cohérente pour un chauffeur qui veut un break hybride exploitable en ville comme en extra-urbain, sans se lancer dans le diesel ni dans l'électrique pur.

Une position de marché claire pour les pros

La Corolla Touring Sports hybride se présente comme un break compact, mais pas comme un monospace ni un SUV. Toyota la positionne comme un modèle familial, ce qui veut dire qu'elle est pensée pour transporter, sans être forcée dans un segment de prestige. Pour un chauffeur de taxi, cette logique est intéressante : la voiture est faite pour servir, pas pour se montrer. Elle est donc plus facile à rentabiliser financièrement, tant sur l'achat que sur l'usage.

Consommation : le cœur du sujet pour un taxi

Pour un chauffeur de taxi, la question de la consommation est importante : elle se traduit directement en temps de travail et en marge bénéficiaire. Toyota annonce une consommation mixte WLTP entre 4,5 et 4,8 L/100 km selon les finitions, avec des émissions situées entre 101 et 108 g/km de CO².

Ces chiffres sont obtenus avec les motorisations hybrides 1.8 et 2.0, qui se répartissent dans la gamme selon les niveaux de puissance. Les ver-



sions 1.8 restent les plus sobres, tandis que les 2.0, plus puissantes, permettent de garder un avantage sur le confort dynamique sans exploser la consommation. Dans la pratique, cela se traduit par :

- Une vraie baisse de la dépense carburant en ville, où l'hybride tire pleinement son épingle du jeu.
- Une efficacité encore bonne sur les trajets mixtes, avec des accélérations régulières et des arrêts fréquents.
- Une légère perte d'avantage sur autoroute, mais jamais dramatique, surtout si le véhicule n'est pas chargé au maximum.

Les essais indépendants soulignent que la Corolla se classe parmi les modèles les plus sobres de sa catégorie.

Confort : pragmatique mais honnête

Le confort de la Corolla Touring Sports n'est pas celui d'une berline premium, mais il est

cohérent avec la vocation de la voiture. L'habitacle est pensé pour être clair, pratique et peu fatigant sur de longues heures. La position de conduite est naturelle, le volant et les sièges sont bien réglables, et les informations du tableau de bord reste simple à lire : ce qui compte pour un chauffeur au quotidien.

Le point positif principal est la souplesse de l'hybride. En ville, la motorisation permet de rouler souvent en silence, sans à-coups, ce qui limite la fatigue musculaire et la nervosité. Les courts trajets clients, les arrêts fréquents, les démarrages au feu : tout cela est géré de manière fluide. En revanche, il faut être honnête : dès que la demande de puissance augmente, le moteur thermique se fait entendre, et le compromis acoustique n'est pas le meilleur du segment.

Ce n'est pas un drame, mais c'est un point à signaler. Pour un taxi, cela signifie une voiture confortable à conduire, mais pas forcément "silencieuse de prestige" à l'image d'une berline haut de gamme.



Coffre et volume utile : le vrai atout pour le client

Le coffre de 596 litres sous tablette est un argument très solide face à la concurrence, et ce volume passe à 1 606 litres une fois les sièges arrière rabattus. Pour un chauffeur de taxi, cela veut dire :

- Transporter plusieurs bagages sans gêner les passagers.
- Proposer une solution crédible pour les familles, les voyageurs ou les personnes avec du matériel.
- Ne pas se retrouver en situation de refuser un client "parce qu'il a trop de bagages".

En pratique, la Touring Sports est donc plus proche d'un break de service que d'une simple compacte berline. La forme de la malle est rectiligne, ce qui facilite le chargement et le calage des bagages. Sur ce point, la voiture gagne clairement par rapport à une Corolla classique et à de nombreux SUV compacts moins profonds.

La hauteur d'ouverture est raisonnable, et le plancher de chargement reste relativement bas, ce qui est un détail appréciable pour les chauffeurs qui passent des heures à charger et décharger. Le hayon télécommandé est disponible sur certaines finitions, ce qui peut être un vrai confort en expédition, surtout lorsqu'on manœuvre seul.

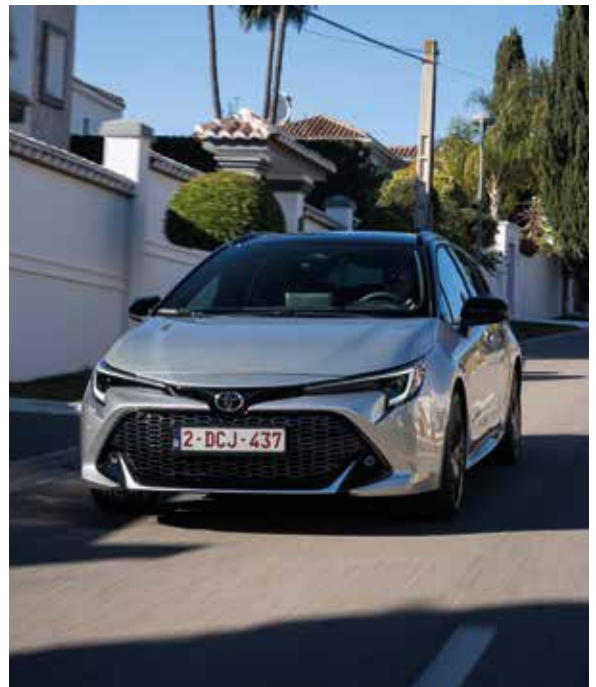
Équipement fonctionnel et rationalisé

Toyota a fait progresser l'équipement au fil des millésimes, tout en restant fidèle à une philosophie claire : pas de gadget, mais des fonctions utiles. Sur les versions récentes en France, on retrouve une présentation moderne, un écran central pensé pour être lisible, et une logique d'ergonomie plutôt simple. Pour un chauffeur, cela se traduit par :

- Moins de temps passé à chercher une fonction.
- Moins de risque de distraction au volant.
- Une meilleure lisibilité pour les informations de conduite.

Les systèmes de connectivité (navigation, Android Auto, Apple CarPlay, etc.) sont devenus standards, ce qui permet de rester en phase avec les habitudes de vos clients. Les assistants vocaux et la connectivité embarquée facilitent aussi la vie quotidienne, que ce soit pour la gestion des messages ou pour la navigation en ville.

Sur le plan de la sécurité, Toyota a également renforcé les aides à la conduite. La gamme Corolla Touring Sports inclut des dispositifs surveillance d'angle mort, de détection piéton et de freinage d'urgence automatique, ce qui contribue à la tranquillité d'esprit sur le réseau urbain dense. Pour un chauffeur de taxi, ce type de systèmes est un vrai atout, tant pour la sécurité que pour la baisse de la fatigue mentale.





NOUVEAU SERVICE CHEZ TAXI CONSULTING

SI VOUS COMMANDEZ VOTRE VÉHICULE
AVEC VINCENT :

RÉPONSE EN 48H,
PAS DE NOUVEAU COMPTE À OUVRIR,
OBTENEZ JUSTE LE CRÉDIT

APPELEZ VINCENT AU

06 64 52 54 01

6bis rue Fournier - 92110 CLICHY
www.taxiconsulting.fr



Les motorisations 1.8 et 2.0 : choix adaptés au profil de chauffeur

La Corolla Touring Sports n'est proposée qu'en hybride, ce qui simplifie le choix de motorisation. Les deux blocs principaux sont le 1.8 hybride et le 2.0 hybride, avec des puissances différentes selon les finitions. Les versions 1.8 sont généralement autour de 140 ch, tandis que les 2.0 montent jusqu'à 178 ch, parfois associées à des versions GR Sport plus sportives.

Pour un chauffeur de taxi, la vraie question est celle de l'usage :

Le 1.8 hybride est la solution la plus rationnelle si votre priorité est la sobriété maximale et les coûts d'usage. Il suffit amplement pour un usage urbain et périurbain, avec une consommation qui reste très maîtrisée.

Le 2.0 hybride est plus intéressant si vous roulez beaucoup sur voies rapides, si vous transportez régulièrement du volume, ou si vous voulez un peu plus de réserve pour accélérer en charge.



POUR ACHETER OU VENDRE

VOTRE LICENCE DE TAXI



ACCOMPAGNEMENT PERSONNALISÉ

Plus de 20 ans d'expérience
à votre service



TRANSACTIONS SÉCURISÉES

Une expertise juridique
et administrative



FRAIS DE DOSSIERS
GRATUITS
POUR LES VENDEURS !



NATHALIE CLAY

Plus de 20 ans à votre service

CONTACTEZ-NOUS



01 46 22 74 14



6bis rue Fournier
92110 CLICHY



www.taxiconsulting.fr



VOTRE PARTENAIRE DE CONFIANCE
POUR VOS TRANSACTIONS DE LICENCES DE TAXI



Toyota Corolla Touring Sports Hybride 2.0 - 178ch

Réservoir	43 L	Dimensions LxlxH	4,65 x 1,79 x 1,46
Conso Mixte WLTP	4,4 à 4,7 L/km	Volume du coffre	596 l
Puissance max	178 ch	Poids à vide	1440 kg
Couple max	192 Nm	Transmission	Boîte Automatique
0 à 100 km/h	7,4 à 7,7 s	Emissions CO2	98 à 106 g/km
Vitesse maximum	180 km/h		



STOCK DISPONIBLE

Toyota Corolla

TS Hybride 140 ch «Dynamic Business»

DEVIS SUR DEMANDE
AUPRÈS DE NOTRE CONSEILLER



OPTIONS INCLUSES

Peinture métal
Roue de secours
Pack Taxi

ÉQUIPEMENTS INCLUS

Jantes alliage 16"
Sièges avant chauffants
Climatisation automatique bi-zone
Avertisseur d'angles morts
Radar de stationnement avant et arrière
Chargeur Smartphone à induction...

Véhicules ♦ Licence ♦ Assurances ♦ Financements

Vous souhaitez recevoir une offre personnalisée, demander un essai ?

Renseignez-vous
auprès de votre Conseiller

Vincent GILAMA
au **06 64 52 54 01**



* Offre soumise à conditions, valable jusqu'au 30/06/2026 - Photos non contractuelles

LE DOSSIER

CARBURANTS : LES TAXIS OBTIENNENT UN REMBOURSEMENT ACCÉLÉRÉ DE LA TICPE AINSI QU'UNE À L'ACHAT D'UN VÉHICULE ÉLECTRIQUE

Face à la hausse des prix à la pompe, le gouvernement a choisi un soutien ciblé plutôt qu'une baisse généralisée des taxes. Pour les taxis, l'enjeu est d'abord celui de la trésorerie, avec un remboursement accéléré de TICPE, pendant que l'idée d'une « cagnotte carburant » s'efface sous l'effet de la baisse des volumes consommés.

Un secteur sous pression

La hausse des prix du carburant pèse immédiatement sur l'activité des chauffeurs de taxi, dont le poste énergie reste l'un des plus sensibles dans les comptes d'exploitation. Pour un artisan ou une petite flotte, quelques centimes de plus par litre suffisent à dégrader la rentabilité mensuelle, surtout lorsque les charges fixes restent élevées.

Dans ce contexte, le gouvernement a opté pour une mesure fiscale plutôt qu'une remise directe à la pompe. L'objectif est clair : alléger rapidement la trésorerie des professionnels sans bouleverser le système des taxes sur les carburants.

Une aide ciblée

Le dispositif annoncé pour les taxis repose sur un remboursement accéléré de la TICPE. Les taxis bénéficient habituellement d'un remboursement correspondant à environ 50% de la TICPE acquittée l'année précédente, et une avance supplémentaire a été annoncée à partir de juin, à hauteur de 25% du montant annuel 2026.

Ce mécanisme ne doit pas être confondu avec l'aide exceptionnelle mise en place pour d'autres secteurs du transport. Cette dernière est plafonnée à 60 000 euros par entreprise et réservée aux entreprises de moins de 1 000 salariés, mais elle exclut explicitement les taxis. Elle concerne le transport public de marchandises, le transport collectif de voyageurs et le transport sanitaire.

Pas de cagnotte carburant

Un point important nuance le débat : la hausse des prix du carburant n'a pas automatiquement généré des recettes fiscales supplémentaires pour l'État. Au contraire, la consommation a reculé fortement, ce qui a fait baisser les recettes liées aux carburants. Sur les dix premiers jours de mai, les recettes auraient diminué d'environ 300 millions d'euros, avec une consommation en baisse de 30%, tandis que les rentrées fiscales repassaient sous leur niveau de l'an dernier.

Autrement dit, l'idée d'une « cagnotte » à redistribuer ne tient pas. La baisse des volumes consommés a mécaniquement réduit les recettes, limitant la marge de manœuvre budgétaire de l'exécutif.

Une réponse budgétaire prudente

Ce choix traduit une logique politique assez nette : cibler les secteurs les plus exposés, tout en évitant une baisse généralisée des taxes sur les carburants. Le gouvernement préfère une mesure technique, rapide à mettre en œuvre et plus facile à calibrer qu'une remise uniforme sur l'essence et le gazole.

Pour les taxis, le signal reste néanmoins concret. Dans un métier où chaque euro compte, une avance fiscale peut faire la différence entre un mois tendu et un mois respirable. Ce n'est pas une solution miracle, mais c'est un soutien im-

médiat, lisible et cohérent avec le cadre fiscal existant.

Les syndicats de taxis jugent toutefois les mesures trop limitées. L'UNT réclame la réintégration de la profession dans les aides carburant, tandis que la FNDT demande un prix plafonné à 1,80 euro le litre, ainsi qu'un gel de la taxe CEE. Pour eux, le vrai sujet reste le même : avec des tarifs réglementés, les taxis ne peuvent pas répercuter la hausse du carburant sur leurs clients.

LE GOUVERNEMENT ANNONCE UNE AIDE POUR LES CHAUFFEURS DE TAXI DESTINÉE À L'ACHAT D'UN VÉHICULE ÉLECTRIQUE

Le gouvernement prévoit une aide pouvant aller jusqu'à 5 500 euros pour les chauffeurs de taxi qui achètent un véhicule électrique neuf. Le dis-

positif ne s'appliquera qu'à partir du 1er octobre 2026, pour une durée de trois mois au minimum. Il est en outre réservé à des modèles répondant à des critères précis, notamment une construction et un assemblage en Europe, ainsi qu'une batterie fabriquée en Europe.

Peut-elle se cumuler avec l'aide de la Ville de Paris ?

En l'état, le cumul paraît possible en principe, mais il dépendra des règles exactes de chaque dispositif et des plafonds applicables. La Ville de Paris propose déjà une aide dédiée aux taxis électriques ou hydrogène, sous conditions, ce qui laisse entendre qu'un chauffeur parisien éligible pourrait solliciter les deux soutiens.

En revanche, le montant final pourrait être plafonné si le cumul des aides publiques dépasse les seuils autorisés.



REVUE DE PRESSE

WAYMO, D'ATLANTA À SAN JOSÉ : LES RATÉS DU ROBOTAXI

Les robotaxis accumulent les mésaventures, de San José à Atlanta. Ces incidents rappellent une vérité que les algorithmes ne peuvent pas effacer : dans les moments difficiles, c'est un être humain que les passagers veulent avoir en face d'eux.

La mésaventure de Di Jin aurait pu n'être qu'une anecdote de geek mal chanceux. Fin avril 2026, cet homme d'affaires californien monte dans un robotaxi Waymo pour se rendre à l'aéroport Mineta de San José. Le trajet se passe sans encombre. C'est à la descente que tout déraile. Une fois arrivé au terminal, il tente d'ouvrir le coffre pour récupérer ses bagages : le bouton physique ne répond pas. Avant qu'il ait pu réagir, le Jaguar I-Pace autonome redémarre seul et disparaît tranquillement dans la circulation... avec toutes ses valises à bord. Direction : un dépôt de San Francisco, à près d'une heure de route.

Résultat : un passager contraint d'embarquer les mains vides, des heures de tractations avec un service client automatisé, et une résolution de l'affaire obtenue uniquement après une intervention des médias locaux. Ce qui, chez un chauffeur en chair et en os, aurait pris trente secondes s'est transformé en une odyssée administrative kafkaïenne.

La technologie a ses limites, et elles sont humaines

Les partisans des véhicules autonomes ne

manquent pas d'arguments. Disponibilité permanente, conduite théoriquement plus prévisible, absence de « mauvaises conversations »... La liste des atouts vantés par les constructeurs est longue. Mais que se passe-t-il quand la technologie dysfonctionne ? L'incident de San José apporte une réponse cinglante : elle continue droit dans sa direction, imperturbable, sans la moindre capacité d'adaptation.

C'est là que réside la vraie différence. Un chauffeur de taxi expérimenté ne se contente pas de conduire. Il observe, il anticipe, il s'adapte. Il remarque que son passager pose ses bagages d'une façon particulière, qu'il jette des regards anxieux sur sa montre, qu'il semble perdu dans un quartier qu'il ne connaît pas. Il ouvre le coffre, aide à charger, propose un itinéraire alternatif en cas d'embouteillage. Il gère l'imprévu, et c'est précisément ce que les algorithmes ne savent pas faire, du moins pas encore, et certainement pas avec la fiabilité qu'exige le transport de personnes.

Des incidents qui s'accumulent, une réglementation qui suit

L'affaire de Di Jin n'est pas un cas isolé. En Californie, l'État qui concentre la majorité des expérimentations de robotaxis aux États-Unis, les dysfonctionnements se sont multipliés à un rythme qui a fini par alerter les autorités. Demi-tours illégaux en pleine circulation, ambulances bloquées par des véhicules figés en travers de la chaussée, non-respect d'arrêts devant un bus scolaire à Atlanta en septembre 2025... Et en janvier 2026, à Santa Monica, un enfant renversé par un robotaxi Waymo, sans conducteur à identifier ni responsable clairement désigné.

Face à cette accumulation, les législateurs californiens ont décidé de mettre fin à ce que l'on peut appeler sans exagération un vide juridique scandaleux. À partir du 1er juillet 2026, les véhicules autonomes pourront être verbalisés comme n'importe quel autre conducteur. Les



Volkswagen Passat

eHybrid 204ch DSG6

DEVIS SUR DEMANDE
AUPRÈS DE NOTRE CONSEILLER

OPTIONS INCLUSES

Sellerie cuir noire
Peinture métallisée

ÉQUIPEMENTS INCLUS

Jantes 16" Bari
Caméra de recul
Climatisation automatique
Radars de stationnement avant/arrière
Démarrage mains libres
Régulateur de vitesse adaptatif
DéTECTEURS d'angles morts...

Véhicules ♦ Licence ♦ Assurances ♦ Financements

Vous souhaitez recevoir une offre personnalisée, demander un essai ?

Renseignez-vous
auprès de votre Conseiller
Vincent GILAMA
au **06 64 52 54 01**



* Offre soumise à conditions, valable jusqu'au 30/06/2026 - Photos non contractuelles

amendes seront adressées directement aux entreprises exploitantes. Et en cas de récidive, les sanctions pourront aller jusqu'à la réduction de flotte, la limitation des zones de circulation, voire la suspension du permis d'exploitation. Une première mondiale, qui fera sans aucun doute jurisprudence, y compris en Europe.

Ce que les passagers cherchent vraiment

Il y a quelque chose que les études de marché des géants de la tech peinent à mesurer : la valeur du lien humain dans une situation de stress. Prenons des exemples concrets, du quotidien de n'importe quel chauffeur. Une personne âgée qui ne comprend pas pourquoi sa réservation n'apparaît pas sur l'application. Un passager dont le vol a été annulé et qui, sous le choc, ne sait plus très bien où il va. Un parent avec une poussette, trois sacs et un enfant qui pleure, face à un coffre dont la commande digitale ne répond pas.

compagné, compris, pris en charge par quelqu'un qui peut vous regarder dans les yeux et vous dire « Ne vous inquiétez pas, je m'en occupe » : aucun algorithme, aussi sophistiqué soit-il, n'a encore trouvé l'équivalent de cette phrase.

Un métier qui se réinvente, pas qui disparaît

Il serait naïf de prétendre que les robotaxis ne représentent aucune évolution pour la profession. Les technologies progressent, les expérimentations s'étendent : en Allemagne, aux Pays-Bas, et tôt ou tard en France. Mais l'histoire de Di Jin illustre aussi que chaque avancée technologique crée ses propres lacunes, et que ces lacunes sont précisément là où le savoir-faire humain reste irremplaçable.

La clientèle qui aura besoin d'aide pour ses bagages, d'un conseil sur le bon hôpital où emmener un proche, d'un mot rassurant avant un rendez-vous médical stressant, ou simplement



Dans chacun de ces cas, la présence d'un professionnel humain change tout. Pas seulement pour l'aspect pratique, même si ouvrir un coffre manuellement, porter une valise ou expliquer un itinéraire de substitution reste inestimable, mais pour la dimension psychologique. Se sentir ac-

d'un être humain capable de réagir quand la situation sort du cadre prévu, cette clientèle ne disparaîtra pas. Elle se tournera, naturellement et durablement, vers les professionnels capables de répondre à ces besoins. C'est-à-dire vous.



BMW 530e

Pack M Sport

DEVIS SUR DEMANDE
AUPRÈS DE NOTRE CONSEILLER



ÉQUIPEMENTS DE SÉRIE

Siège AV chauffants
Projecteurs Advanced FULL LED
Recharge par induction de smartphone
Sellerie cuir
Chargeur rapide 11 kw
HIFI Harman Kardon
Éléments intérieur/extérieur M SPORT...

Véhicules ♦ Licence ♦ Assurances ♦ Financements

Vous souhaitez recevoir une offre personnalisée, demander un essai ?

Renseignez-vous
auprès de votre Conseiller
Vincent GILAMA
au **06 64 52 54 01**



* Offre soumise à conditions, valable jusqu'au 30/06/2026 - Photos non contractuelles

G7 : UNE COOPÉRATIVE SUR TOUS LES FRONTS

En pleine envolée des prix du carburant, G7 multiplie les initiatives : réduction de sa flotte, offensive judiciaire contre Uber, électrification accélérée de ses véhicules. Derrière ces décisions simultanées, une stratégie à plusieurs étages, aussi bien défensive qu'offensive.

Un bras de fer judiciaire qui ne doit rien au hasard

G7 a décidé d'attaquer Uber devant le tribunal de commerce de Paris pour concurrence déloyale. Le grief est précis et bien documenté : les forfaits pratiqués par la plateforme américaine permettent à ses chauffeurs de fixer un prix à l'avance, sans passer par un compteur homologué. Or les taxis, eux, sont légalement tenus d'utiliser cet appareil, encadré et certifié par les pouvoirs publics. Du côté de G7, son président Nicolas Rousselet estime que, c'est une distorsion de concurrence caractérisée, qui fausse les règles du jeu au quotidien.

La démarche n'est pas sans fondement solide. En décembre 2023, la cour d'appel de Paris avait déjà condamné Uber à verser près de 850 000 euros à 149 chauffeurs de taxi pour concurrence déloyale. Cette jurisprudence existante donne aujourd'hui des arguments concrets à G7 pour viser plus large et plus haut.

Mais une question mérite d'être posée : cette offensive judiciaire serait-elle aussi, en partie, une réponse à une attaque récente d'Uber ? Rien n'est officiellement confirmé à ce stade, et il convient de rester prudent. Mais dans ce secteur, les coups de force entre plateformes et coopératives s'enchaînent rarement par simple coïncidence. Uber a récemment intensifié sa présence sur certains segments historiquement dominés par G7, notamment les courses aéroport longue distance et les comptes d'entre-

prises, deux marchés à forte valeur ajoutée. Face à cette pression commerciale croissante, l'action en justice pourrait bien être une riposte aussi calculée que symbolique : montrer aux affiliés, aux clients et aux pouvoirs publics que G7 ne cède pas de terrain sans combattre.

Moins de chauffeurs, plus de courses par tête

Dans le même temps, G7 a engagé une restructuration silencieuse mais significative de sa flotte. La coopérative est passée de 10 500 à 9 500 taxis affiliés en douze mois, soit une réduction de 1 000 véhicules. La méthode choisie est volontairement douce : on ne remplace pas les départs à la retraite, sans licencier ni exclure personne.

L'objectif est lisible et sa logique économique imparable : avec moins de chauffeurs dans le réseau, chacun capte mécaniquement un volume de courses plus élevé. Dans un contexte de flambée des prix du carburant depuis le printemps 2026, qui pèse directement sur les charges d'exploitation des artisans, cette mécanique de concentration protège les revenus des affiliés restants. C'est en quelque sorte une gestion de crise à la manière d'une guild professionnelle : on resserre les rangs pour que chacun ait suffisamment de travail pour couvrir ses coûts et dégager un revenu décent.

Cette décision, discrète en apparence, traduit une vision lucide des réalités du marché. Maintenir une flotte pléthorique en période de tension économique reviendrait à diluer les revenus de tous. Mieux vaut une coopérative plus petite mais plus solide.

L'électrique comme bouclier économique autant qu'argument d'image

Sur le terrain de la motorisation, G7 n'attend pas les injonctions réglementaires. Plus de 70 % de sa flotte roule déjà en hybride ou en électrique, et l'objectif affiché est le 100 % électrifié en Île-de-France d'ici 2027, une ambition qui dépasse



Hyundai Tucson

FL HEV 239ch «N LINE ULTIME ÉDITION»

DEVIS SUR DEMANDE
AUPRÈS DE NOTRE CONSEILLER

OPTIONS INCLUSES

Peinture métallisée

ÉQUIPEMENTS INCLUS

Climatisation bi zone

Caméra de recul

Aide au stationnement avant

Toit panoramique

Jantes 19" N LINE

Volant chauffant

Sièges chauffants...



Véhicules ♦ Licence ♦ Assurances ♦ Financements

Vous souhaitez recevoir une offre personnalisée, demander un essai ?

Renseignez-vous
auprès de votre Conseiller
Vincent GILAMA
au **06 64 52 54 01**

* Offre soumise à conditions, valable jusqu'au 30/06/2026 - Photos non contractuelles



largement les 15 % de véhicules électriques au niveau national visés par le gouvernement pour 2030. Les modèles disponibles pour les affiliés vont de la Toyota Prius et Corolla Hybride à la Tesla Model S, avec des homologations en cours pour la Mercedes EQE et le Skoda Enyaq, deux références premium qui permettront de répondre aux attentes d'une clientèle affaires ou haut de gamme.

Ce virage électrique ne relève pas que d'un calcul d'image ou de communication institutionnelle. Face à la volatilité des prix du gazole et du sans-plomb, passer à l'électrique représente une protection économique concrète : le budget énergie peut être divisé par trois ou quatre selon les usages. G7 a d'ailleurs conclu, depuis mai 2023, un partenariat avec Electra, spécialiste de la recharge rapide, qui donne accès aux affiliés franciliens à une vingtaine de stations, avec un temps moyen de recharge de seulement quinze minutes. De quoi récupérer une autonomie suffisante entre deux courses longues sans immobiliser le véhicule des heures. Des accords ont également été passés pour faciliter l'installation de bornes de recharge au domicile des chauffeurs, pour ceux qui peuvent en bénéficier.

Pour les 4 500 partenaires en province, l'électrification est également affichée comme une priorité, mais avec un calendrier adapté aux réalités locales : réseau de bornes encore insuffisant dans certaines zones, trajets plus longs, moindre concentration de clientèle. Les échéances seront définies en concertation avec les chauffeurs concernés.

Un angle mort persistant : les charges sociales des VTC

G7 soulève également un sujet structurel qui agite la profession depuis plusieurs années sans trouver de réponse réglementaire suffisante : une partie des chauffeurs VTC en activité en France seraient affiliés à des sociétés écrans établies à l'étranger, leur permettant d'échapper en tout ou partie aux charges sociales françaises. Ce montage, difficile à chiffrer précisément mais réel selon les représentants du secteur, creuse encore l'écart de compétitivité entre les plateformes VTC et les taxis traditionnels soumis, eux, à l'intégralité des obligations légales françaises. C'est l'un des arguments que G7 entend porter dans le débat public, en parallèle de la bataille judiciaire en cours.





Nouvelle Toyota Camry

Hybride 230 ch «Confort Business»



DEVIS SUR DEMANDE
AUPRÈS DE NOTRE CONSEILLER

ÉQUIPEMENTS INCLUS

Intérieur simili cuir noir
Jantes 17 pouces
Sièges avant chauffants
Volant chauffant...

Véhicules ♦ Licence ♦ Assurances ♦ Financements

Vous souhaitez recevoir une offre personnalisée, demander un essai ?

Renseignez-vous
auprès de votre Conseiller

Vincent GILAMA
au **06 64 52 54 01**



* Offre soumise à conditions, valable jusqu'au 30/06/2026 - Photos non contractuelles



Ford Tourneo Custom

2,5 Hybrid 232ch CVT «Titanium X» (8 Places)

DEVIS SUR DEMANDE
AUPRÈS DE NOTRE CONSEILLER

OPTIONS INCLUSES

Peinture métallisée

ÉQUIPEMENTS INCLUS

Jantes alliage 19"

Caméra de recul 360

Feux intelligents

Sellerie cuir

Alerte d'angles morts BLIS

Régulateur adaptatif

Navigation

Sièges chauffants

Climatisation tri zones...

Véhicules ♦ Licence ♦ Assurances ♦ Financements

Vous souhaitez recevoir une offre personnalisée, demander un essai ?

Renseignez-vous
auprès de votre Conseiller

Vincent GILAMA

au **06 64 52 54 01**

* Offre soumise à conditions, valable jusqu'au 30/06/2026 - Photos non contractuelles





STOCK DISPONIBLE

Toyota RAV4

Hybride 2WD 183ch «Dynamic Business»

DEVIS SUR DEMANDE
AUPRÈS DE NOTRE CONSEILLER

OPTIONS INCLUSES

Peinture métallisée

ÉQUIPEMENTS INCLUS

Ouverture/fermeture sans clé

Démarrage sans clé

Avertisseur d'angles morts

Jantes alu 18"

Sièges chauffants

Volant chauffant

Radars de stationnement avant et arrière

Caméra de recul

Climatisation bi-zone...

Véhicules ♦ Licence ♦ Assurances ♦ Financements

Vous souhaitez recevoir une offre personnalisée, demander un essai ?

Renseignez-vous
auprès de votre Conseiller

Vincent GILAMA

au **06 64 52 54 01**



* Offre soumise à conditions, valable jusqu'au 30/06/2026 - Photos non contractuelles

NOUVELLE COROLLA

TOURING SPORTS

OFFERT
PACK TAXI*

Tapis de coffre caoutchouc
Protection seuil de coffre

VENEZ LES ESSAYER !

LEXUS ES 300h



*Offre valable pour tout achat d'une TOYOTA Corolla Touring Sport jusqu'à la fin d'année 2026.
Conditions en concession TEAM COLIN. Photos non contractuelles.



**PRENEZ RENDEZ-VOUS DANS NOS ATELIERS
DU GROUPE TEAM COLIN !**

EXPERTISE

PROXIMITÉ

SATISFACTION

i NOUVELLE DIRECTION !

**VOTRE SPÉCIALISTE TAXIS TOYOTA & LEXUS
DEPUIS PLUS DE 15 ANS**

Lionel CRAS

**06 09 67 47 01 - lcras@teamcolin.fr
3, rue des Ardennes - 75019 PARIS**

NOS SERVICES

VENTE DE VÉHICULES
Offres adaptées aux Taxis

REPRISE/ACHAT
Rapide, pratique et honnête

CHEZ TEAM TOY 75
Vous êtes prioritaires !

ADRESSES

TEAM TOY 75

3, rue des Ardennes - **75019 PARIS** / 01 40 03 16 00

LEXUS : 01 40 03 16 20

P12 VN - 321, rue de Charenton - **75012 PARIS** / 01 40 02 07 42

P12 ATELIER - 195, rue de Charenton - **75012 PARIS** / 01 40 02 07 42

56, av. de Paris - **94300 VINCENNES** / 01 58 64 15 00

COLIN TEAM TOY

117/119, av. Aristide Briand - **94110 ARCUEIL** / 01 46 65 60 60

14, bd Paul Vaillant Couturier - **94240 L'HAY-LES-ROSES** / 01 46 65 99 32

TEAM TOY 91

128, av. du G^{nl} de Gaulle - **91170 VIRY-CHÂTILLON** / 01 69 96 89 40

LEXUS : 01 69 96 96 17

TEAM TOY 92

46, av. Édouard Vaillant - **92100 BOULOGNE-BILLANCOURT** / 01 46 10 06 36

LEXUS : 01 46 10 06 55

TEAM TOY 94

116, av. du M^{al} Lattre de Tassigny - **94000 CRÉTEIL** / 01 42 07 03 00

4bis, av. du Bac - **94210 ST-MAUR-DES-FOSSÉS** / 01 55 12 33 20

TEAM TOY NOISY

8, rue de l'Université - **93160 NOISY-LE-GRAND** / 01 48 15 89 00

TEAM TOY MEAUX

17, av. de la Foulée - **77100 NANTEUIL-LÈS-MEAUX** / 01 64 35 22 22

VALLÉE

2, route Nationale 19 - **10100 CRANCEY** / 03 25 24 85 40

8, av. Georges Dromigny - **77160 PROVINS** / 01 60 58 52 30

19, imp. Louis l'Épine - **10600 BARBEREY-ST-SULPICE** / 03 25 71 29 59

LEXUS : 03 25 83 10 16

LEXUS SCEAUX

118, rue Houdan - **92330 SCEAUX** / 01 41 13 47 47

LEXUS VILLIERS

18, bld de Friedberg - **94350 VILLIERS-SUR-MARNE** / 01 48 15 89 29

LEXUS MEAUX

4, av. Fridingen - **77100 NANTEUIL-LÈS-MEAUX** / 01 64 35 27 00

LEXUS MELUN

620, impasse de l'épinet - **77240 VERT-SAINT-DENIS** / 01 85 86 08 08

LEXUS LILLE

2-5, rue du Frenelet - **59650 VILLENEUVE D'ASCQ** / 03 20 34 45 60

LA RÉPONSE DU CANDIDAT SOCIALISTE, EMMANUEL GREGOIRE, À LA LETTRE DE LA CGT TAXIS

Bonjour,

Nous vous prions de bien vouloir nous excuser pour notre réponse tardive,

Nous vous remercions pour votre interpellation et pour l'attention que vous portez aux conditions d'exercice de la profession de taxi à Paris. Les enjeux que vous soulevez sont essentiels pour garantir un service fiable, régulé et accessible aux Parisiens comme aux visiteurs.

Sur le respect de la réglementation et l'occupation de l'espace public : vous le savez, la régulation des transports publics particuliers de personnes (T3P), qui comprend les taxis et les VTC, relève en grande partie du cadre législatif national. À Paris, la profession de taxi est principalement régulée par la Préfecture de Police, qui fixe les tarifs, délivre les autorisations de stationnement (ADS) et assure les contrôles sur le terrain via des unités spécialisées. Dans ce cadre, notre position est claire :

- Il est nécessaire de renforcer la régulation du secteur des VTC, afin de garantir une concurrence loyale, non faussée, et un usage maîtrisé de l'espace public.
- Nous sommes également favorables au renforcement des contrôles aux abords des grandes gares, notamment à la Gare du Nord, afin de lutter plus efficacement contre les pratiques illégales et les situations qui dégradent l'image de l'accueil à Paris.

Sur les stations de taxis et la lutte contre les racoleurs :

- Les stations de taxis constituent un élément essentiel des mobilités et de l'accueil des visiteurs dans une grande capitale. Il est donc important de préserver et valoriser les stations historiques, notamment dans les secteurs touristiques et autour des grands pôles de transport.
- S'agissant du racolage dans les gares et les sites touristiques, la compétence de police relève de la Préfecture de Police. Toutefois, la Ville peut agir sur l'organisation de l'espace public et sur les questions de stationnement. Dans ce cadre, le renforcement de la présence de la Police municipale aux abords

des gares et des sites touristiques pourra contribuer à lutter contre les stationnements irréguliers et à améliorer les conditions d'exercice des taxis.

- Plus largement, nous pensons qu'une politique du taxi ambitieuse pour Paris doit reposer sur trois priorités : une régulation claire du secteur, une meilleure visibilité du service de taxi dans l'espace public et des conditions de circulation favorables à son activité.
- Sur les conditions de circulation et l'accès aux voies réservées :
- L'amélioration des conditions de circulation constitue un enjeu central pour la profession. Les taxis bénéficient déjà d'un avantage important avec l'accès à l'ensemble des couloirs de bus, qui facilitent leurs déplacements sur les principaux axes de la capitale et aux abords des grands équipements.
- Par ailleurs, sur la voie réservée du boulevard périphérique (VR2+), les taxis peuvent circuler même lorsqu'ils sont à vide, ce qui n'est pas le cas des VTC soumis aux règles applicables aux véhicules particuliers. Nous souhaitons que cette voie soit opérationnelle à l'avenir sur l'intégralité du périphérique.
- Le déploiement du plan bus contribuera également à améliorer la fluidité de circulation sur plusieurs axes structurants, ce qui bénéficiera directement aux taxis.
- S'agissant des voies réservées du Grand Paris situées hors du territoire parisien, leur gestion ne relève pas de la compétence de la Ville de Paris. Néanmoins, nous sommes favorables à ce que la place des taxis y soit pleinement prise en compte dans les discussions avec les autorités compétentes.
- En ce qui concerne la cohabitation entre les différents modes de transport, nous souhaitons mobiliser encore davantage la police municipale pour assurer un partage harmonieux de l'espace public et le respect du code de la route par tous les usagers. Nous porterons une attention particulière aux carrefours, où le non respect des feux par certains usagers nuit à la fluidité du trafic.

Restant à votre disposition,

L'équipe de campagne d'Emmanuel Grégoire

REVUE DE PRESSE

GARE DU NORD : LA COHABITATION TAXIS, VTC ET RIVERAINS TOUJOURS SOUS TENSION

Chaque jour, la Gare du Nord voit transiter près de 700 000 voyageurs. Un chiffre vertigineux qui en fait l'un des plus grands pôles de mobilité d'Europe... mais aussi l'un des plus complexes à gérer pour les chauffeurs de taxi. Entre les VTC, les travaux permanents, les modifications de circulation et une signalétique encore jugée insuffisante, les professionnels dénoncent un terrain devenu difficile à lire. Malgré plusieurs aménagements engagés par la Ville de Paris et la SNCF, la situation reste tendue au printemps 2026.

Un secteur stratégique encore perturbé

Autour de la Gare du Nord, les travaux se poursuivent depuis plusieurs mois et continuent d'avoir un impact direct sur les conditions de circulation. Boulevard de Denain, rue de Dunkerque ou encore rue de Valenciennes : plusieurs axes restent concernés par des restrictions, des fermetures temporaires ou des modifications d'accès.

Pour les chauffeurs, le principal problème n'est pas seulement la présence du chantier, mais l'instabilité permanente des conditions d'exploitation. Une rue ouverte une semaine peut devenir difficilement accessible quelques jours plus tard. Les habitudes changent, les points de prise en charge évoluent et les clients eux-mêmes peinent souvent à trouver les accès corrects.

Cette confusion se répercute directement sur le travail quotidien des taxis. Temps d'attente rallongés, circulation saturée, difficultés à rejoindre les zones de reprise : à certaines heures, les abords de la gare deviennent un véritable casse-tête opérationnel.

Des solutions déjà mises en place

Face aux critiques répétées des professionnels, plusieurs dispositifs ont été progressivement déployés. La principale évolution concerne désormais la reprise taxi organisée via la rue de Maubeuge, avec une dépose située au niveau -2 du parking sous la gare.

Sur le papier, l'objectif est clair : fluidifier les flux et séparer davantage les différents usages en limitant les encombrements en surface. La SNCF a également aménagé une zone spécifique pour les taxis dans ce parking souterrain, tandis que la Ville de Paris travaille sur un renforcement du jalonnement afin de rendre les accès plus compréhensibles.

Des panneaux directionnels supplémentaires doivent notamment guider les voyageurs depuis les halls de gare jusqu'aux taxis. Une amélioration de la signalétique intérieure du parking est aussi annoncée pour limiter les erreurs d'orientation, fréquentes aujourd'hui selon plusieurs organisations professionnelles.

Autre changement important : la relocalisation de l'ancienne station taxis du 13 rue de Dunkerque vers un nouvel emplacement situé au 72 rue de Dunkerque, le long du parvis. Ce déplacement fait partie intégrante du vaste projet de réaménagement des abords de la gare.

Le pari d'un parvis plus fluide

Au-delà de la seule question des taxis, la transformation de la Gare du Nord s'inscrit dans un projet urbain beaucoup plus large. La Ville de Paris veut réorganiser les circulations autour de la gare afin de donner davantage

d'espace aux piétons, aux bus et aux mobilités douces.

Le nouveau parvis doit ainsi être élargi, avec davantage d'espaces végétalisés et de stationnements pour vélos. Des quais de bus plus vastes sont également prévus afin de mieux absorber les flux de voyageurs.

Début mai 2026, la municipalité a présenté un premier bilan des aménagements déjà réalisés. Une manière d'afficher la volonté de transformer durablement l'image du quartier.

Mais sur le terrain, cette transition reste délicate. Car pendant que les nouveaux équipements se mettent en place, les chauffeurs doivent composer avec des circulations modifiées et des zones encore en chantier. Pour beaucoup, la priorité reste donc la lisibilité immédiate des accès plus que l'esthétique future du secteur.

Une liaison souterraine pour désengorger la surface

Parmi les projets les plus ambitieux : la future liaison piétonne entre la Gare du Nord, Magenta et la Gare de l'Est. Ce tunnel souterrain, long d'environ 56 mètres selon la Ville de Paris, doit

entrer en service en 2027 afin de fluidifier les correspondances entre les deux gares.

L'objectif est de réduire les déplacements piétons en surface et de fluidifier les correspondances entre les différentes gares. Le temps de trajet entre Gare du Nord et Gare de l'Est passerait ainsi d'environ douze minutes à sept minutes.

Pour les taxis, l'impact attendu reste indirect mais potentiellement important. Moins de piétons aux abords immédiats pourrait permettre une circulation plus lisible autour des zones de prise en charge et limiter certains points de congestion aujourd'hui récurrents.

Le problème principal réside surtout dans l'empilement des phases de travaux.

Certains chantiers arrivent à leur terme tandis que d'autres débutent ou se prolongent jusqu'en 2027.

À la Gare du Nord, la question n'est donc plus de savoir si des solutions existent. Elles sont bien engagées. Mais leur efficacité dépendra désormais de leur lisibilité sur le terrain et de la capacité des différents acteurs à rendre enfin la circulation plus simple, autant pour les professionnels que pour les voyageurs.





MFA TAXI



**POUR ROULER EN
TOUTE SÉRÉNITÉ,
ROULEZ COUVERT !**

Parce que votre permis de conduire est essentiel à l'exercice de votre métier, avec la protection juridique, sa défense est assurée !

**RENSEIGNEZ-VOUS AUPRÈS
DE VOTRE CONSEILLER !**

mfa.fr

01 49 68 68 68

Mutuelle Fraternelle d'Assurances - Société d'assurance mutuelle à cotisations variables
régie par le Code des Assurances - 6, rue Fournier - BP 311 - 92111 Clichy Cedex -
Enregistrée au répertoire Sirene sous le numéro 784 702 391.

MFA Mutuelle
Fraternelle
d'Assurances

LE CARNET D'ADRESSES

LES STATIONS DE TAXI

1er arrondissement

Place André Malraux

161 rue Saint-Honoré,
métro Palais Royal
Tél : 01 42 60 61 40

Place du Châtelet

12 avenue Victoria
Tél : 01 42 33 20 99

Métro Concorde

252 rue de Rivoli
Tél : 01 42 61 67 60

Station Vendôme

25, Place Vendôme
Tél : 01 47 03 02 92

2e arrondissement

Place de l'Opéra

7 Place de l'Opéra
Tél : 01 47 42 75 75

Porte Strasbourg Saint-Denis

19 boulevard Saint-Denis
Tél : 01 42 36 93 55

Station Victoires

4 place des Victoires
Tél : 01 42 30 30 30

3e arrondissement

Métro Rambuteau

20 rue Beaubourg
Tél : 01 42 72 00 00

Square du Temple

64 rue Bretagne
Tél : 01 42 78 00 00

4e arrondissement

Métro Saint-Paul

10 rue de Rivoli
Tél : 01 48 87 49 39

5e arrondissement

Station Panthéon

26 rue Soufflot - Place Edmond Rostand
Tél : 01 46 33 00 00

Pont de la Tournelle

13 quai de la Tournelle
Tél : 01 43 25 92 99

Place des Gobelins

88 boulevard Saint Marcel
Tél : 01 43 31 00 00

Place Monge

2 place Monge
Tél : 01 45 87 15 95

Place Saint Michel

Place Saint Michel
Tél : 01 43 29 63 66

6e arrondissement

Station Raspail Lutecia

Place Alphonse Deville
Tél : 01 45 48 84 75

Station Gare Montparnasse

73 Boulevard du Montparnasse
Tél : 01 42 22 13 13

Station Odéon

Place Henri Mondor - Bvd Saint Germain
Tél : 01 43 26 00 00

Station Saint Sulpice

Place Saint-Sulpice
Tél : 01 56 24 09 63

Station Mabillon

1 rue du Four
Tél : 01 43 29 00 00

Station Port Royal

20 avenue de l'Observatoire
Tél : 01 43 54 74 37

Station Saint Germain des Prés

151 Bvd St Germain
Tél : 01 42 22 00 00

7e arrondissement

Station Tour Eiffel

Quai Branly - Tour Eiffel
Tél : 01 45 55 85 41

Station Ecole Militaire

28 Avenue de Tourville
Tél : 01 47 05 00 00

Station Invalides

58 Boulevard de la Tour Maubourg
Tél : 01 45 55 78 42

Station Rue du Bac

54 rue du Bac
Tél : 01 45 55 00 00

Station Bosquet

2 Avenue Bosquet - Place de la Résistance
Tél : 01 47 05 66 86

Station Solférino

12 Rue de Solferino
Tél : 01 42 22 49 64

Station Invalides - Bourdonnais

Avenue de la Bourdonnais
Tél : 01 47 05 06 89

8e arrondissement

Station Matignon

7 avenue Matignon
Tél : 01 42 56 29 00

Station Ternes

272 rue du Faubourg St Honoré
Tél : 01 47 63 00 00

Station Alma

1 avenue George V
Tél : 01 40 70 96 04

Station Monceau

Place Rio de Janeiro
Tél : 01 45 62 00 00

Station Iéna

Place d'Iéna
Tél : 01 40 70 00 36

Station Friedland

Avenue de Friedland
Tél : 01 45 61 00 00

Station Saint Augustin

Place Saint Augustin
Tél : 01 47 42 54 73

9e arrondissement

Station Trinité

Place d'Estienne d'Orves
Tél : 01 48 74 00 00

Station Chateaudun

2 Rue Fléchier
Tel : 01 42 81 12 24

Station Drouot

Méto Richelieu-Drouot
Tel : 01 42 46 00 00

Station Montholon

2 rue Pierre Semard
Tel : 01 48 78 12 22

10e arrondissement**Station Hopital Lariboisière**

Rue Ambroise Paré
Tel : 01 42 85 10 38

Station Mairie 10eme

Rue du Faubourg Saint Martin
Tel : 01 45 30 30 30

11e arrondissement**Station Hopital Saint-Antoine**

2 rue Faidherbe
Tel : 01 43 72 00 00

Station Nation

Place de la Nation - 1 Av du Trône
Tel : 01 43 73 29 58

Station République 11eme

1 Avenue de la République
Tel : 01 43 55 92 64

Station Goncourt

137 Avenue Parmentier
Tel : 01 42 03 00 00

Station Voltaire

Place Voltaire - Mairie du 11eme
Tel : 01 43 79 00 00

Station Bastille 11eme

8 Place de la Bastille
Tel : 01 43 47 03 32

12e arrondissement**Station Bercy**

Palais Omnisports de Paris Bercy
Tel : 01 45 30 30 30

Station Cours Saint Emilion

12 rue des Pirogues de Bercy
Tel : 01 44 75 09 16

Station Château de Vincennes

Route des Pelouses de Marigny
Tel : 01 48 08 00 00

Station Daumesnil

5 place Felix Eboué
Tel : 01 43 43 00 00

Station Hôpital Trousseau

26 Rue Arnold Netter
Tel : 01 44 87 95 94

Station Porte Dorée

1 Place Edouard Renard
Tel : 01 46 28 00 00

13e arrondissement**Station Glacière**

127 Boulevard Auguste Blanqui
Tel : 01 45 80 00 00

Station Place d'Italie

213 Boulevard Vincent Auriol
Tel : 01 45 83 34 93

Station Porte d'Italie

164 Boulevard Masséna
Tel : 01 45 86 00 44

Station Porte de Choisy

36 Avenue de la Porte de Choisy
Tel : 01 45 85 40 00

Station Gare d'Austerlitz

Gare d'Austerlitz

Station Porte d'Ivry

48 Avenue de la Porte d'Ivry
Tel : 01 45 86 54 71

Station Tolbiac - Olympiades

Rue de Patay
Tel : 01 45 83 00 00

14e arrondissement**Station Porte de Vanves**

Rue Raymond Losserand
Tel : 01 45 39 87 33

Station Place Coluche

Place Coluche - Amiral Mouchez
Tel : 01 45 89 05 71

Station Plaisance

135 Rue Raymond Losserand
Tel : 01 45 41 66 00

Station Porte d'Orléans

Place du 25 Août 1944
Tel : 01 45 40 52 05

Station Alesia

228 Avenue du Maine
Tel : 01 45 45 00 00

Station Denfert Rochereau

Face au 297 Boulevard Raspail
Tel : 01 43 35 00 00

15e arrondissement**Station Balard**

3-4 Place Balard
Tel : 01 45 54 01 89

Station Beaugrenelle

Place Charles Michels - 4 bis Rue Linois
Tel : 01 45 78 20 00

Station Boucicaut

44 Avenue Félix Faure
Tel : 01 40 60 08 37

Station Porte de Versailles

Porte de Versailles - 378 rue de Vaugirard
Tel : 01 48 28 00 00

Station Place de Breteuil

6 Place de Breteuil
Tel : 01 45 66 70 17

Station Convention

304 rue de Vaugirard
Tel : 01 42 50 00 00

Station La Motte Picquet

115 Boulevard de Grenelle
Tel : 01 45 66 00 00

Station Vaugirard

252 Rue de Vaugirard
Tel : 01 48 42 00 00

Station Henri Queuille

Place Henri Queuille
Tel : 01 47 34 00 00

16e arrondissement

Station Porte Molitor

Porte Molitor - 27 Boulevard Murat
Tel : 01 46 51 19 19

Station Porte d'Auteuil

144 Boulevard Exelmans
Tel : 01 46 51 14 61

Station Porte de Saint Cloud

Place De La Porte De Saint-Cloud
Tel : 01 46 51 60 40

Station Michel Ange Auteuil

Place Jean Lorrain - 120 Rue La Fontaine
Tel : 01 45 27 00 00

Station Exelmans

23 Boulevard Exelmans
Tel : 01 45 25 93 91

Station Muette

Chaussée de la Muette
Tel : 01 42 88 00 00

Station Jasmin

80 Avenue Mozart
Tel : 01 45 25 13 13

Station Maison de la Radio

Face 15 Rue de Boulainvilliers
Tel : 01 45 24 56 17

Station Mirabeau

Place de Barcelone
Tel : 01 45 27 11 11

Station Porte Dauphine

59 Avenue Bugeaud
Tel : 01 45 53 00 00

Station Victor Hugo

12 Place Victor Hugo
Tel : 01 45 53 00 11

Station Métro Passy

10 Boulevard Delessert
Tel : 01 45 20 00 00

Station Trocadéro

Place du Trocadéro
Tel : 01 47 27 00 00

17e arrondissement

Station Porte de Champerret

1 Boulevard Gouvion Saint Cyr
Tel : 01 47 66 22 77

Station Porte d'Asnières

Face au 100 Boulevard Berthier
Tel : 01 43 80 00 00

Station Etoile Wagram

1 Avenue de Wagram
Tel : 01 43 80 01 99

Station Avenue Niel

Place Aimé Maillart
Tel : 01 46 22 40 70

Station Pereire

Place Du Maréchal Juin
Tel : 01 42 27 00 00

Station Place du Nicaragua

155 Boulevard Malesherbes
Tel : 01 42 67 59 67

Station Monceau Courcelles

Place de la République de l'Équateur
Tel : 01 47 66 80 50

Station Métro Villiers

1 Avenue de Villiers
Tel : 01 46 22 00 00

Station Marie 17eme

53 rue des Dames
Tel : 01 43 87 00 00

Station Métro Brochant

32 Rue Brochant
Tel : 01 46 27 00 00

Station Porte de Clichy

Boulevard Berthier
Tel : 01 46 27 90 06

Station Porte de Saint Ouen

1 Avenue de la Porte de Saint Ouen
Tel : 01 42 63 00 00

18e arrondissement

Station Place de Clichy

Place de Clichy - 81 Boulevard de Clichy
Tel : 01 42 85 00 00

Station Montmartre

2 Rue Damrémont
Tel : 01 42 54 00 00

Station Guy Moquet

86 Avenue de Saint Ouen
Tel : 01 42 28 00 00

Station Damrémont Ordener

Face 102 Rue Damrémont
Tel : 01 42 54 59 00

Station Place Pigalle

Place Pigalle - 16 Boulevard de Clichy
Tel : 01 42 57 00 00

Station Lamark Caulaincourt

106 Rue Caulaincourt
Tel : 01 42 55 00 00

Station Place du Tertre

Montmartre - 4 Rue du Mont Cenis
Tel : 01 42 59 00 00

Station Porte de Clignancourt

1 Avenue de la Porte de Clignancourt
Tel : 01 42 58 00 00

Station Jules Joffrin

Place Jules Joffrin - 80 Rue Ordener
Tel : 01 46 06 00 00

Station Château Rouge

Place du Château Rouge - 1 Rue Custine
Tel : 01 42 52 00 00

Station Porte de la Chapelle

188 rue de la Chapelle
Tel : 01 42 09 65 52

Station Place de la Chapelle

34 Boulevard de la Chapelle
Tel : 01 42 05 49 10

Station Porte d'Aubervilliers

3 Avenue de la Porte d'Aubervilliers
Tel : 01 40 36 08 86

19e arrondissement

Station Colonel Fabien

122 Boulevard de la Villette
Tel : 01 42 03 41 50

Station Riquet

67 Rue de Flandre
Tel : 01 40 35 28 27

Station Laumière

34 Avenue de Laumière
Tel : 01 42 06 00 00

Station Porte de La Villette

Avenue de la Porte de la Villette
Tel : 01 40 34 64 00

Station Botzaris Butte Chaumont

Rue du Général Brunet
Tel : 01 42 06 01 32

Station Porte des Lilas

1 Avenue de la Porte des Lilas

Tel : 01 42 02 71 40

Station Porte de Pantin

211 Avenue Jean Jaurès

Tel : 01 42 41 00 62

Station Stalingrad

13 Rue de Flandre

Tel: 01 40 34 00 00

**20e
arrondissement****Station Porte de Montreuil**

67 Boulevard Davout

Tel : 01 43 70 00 00

Station Ménilmontant BellevilleFace au 148 Boulevard de
Ménilmontant

Tel : 01 43 55 64 00

Station Pyrénées

360 Rue des Pyrénées

Tel : 01 43 49 10 00

Station Porte de Bagnolet

6 Place de la Porte de Bagnolet

Tel : 01 40 31 60 79

Station Père Lachaise

65 Bd de Menilmontant

Tel : 01 48 05 92 12

Station Place Gambetta

Mairie du 20eme - Place Gambetta

Tel : 01 46 36 00 00

Station Pelleport Gambetta

2 Place Paul Signac

Tel : 01 40 31 70 99



LE CARNET D'ADRESSES

LES FOURRIÈRES

Préfourrière Louvre-Samaritaine

Place du Louvres
Parking Saint Germain-L'Auxerrois / Niveau - 4
75001 Paris Tél. : 01 42 60 19 14
Métro : Ligne 1, Louvres-Rivoli / Ligne 7, Pont Neuf
Bus n°76, arrêt : Louvres-Rivoli
du lundi au samedi de 8 h 00 à 20 h 30

Préfourrière Charléty

Parc Charléty-Thomire
rue Thomire / angle rue Francis de Miomandre
75013 Paris Tél. : 01 43 13 24 87
Tramway : Ligne T3, Stade Charléty
RER B : Cité Universitaire
tous les jours 24 heures sur 24

Préfourrière Foch

Parc Étoile Foch
2e sous sol vis à vis n° 8 avenue Foch
75016 Paris Tél. : 01 53 64 11 80
Métro : Ligne 1, 2, 6, Charles de Gaulle Étoile
RER : A, Charles de Gaulle Étoile
Bus : n° 30, arrêt Kléber
Ouverture du lundi au samedi de 8 h 00 à 20 h 30

Préfourrière Pouchet

8, boulevard du Bois-le-Prêtre
75017 Paris Tél. : 01 53 06 67 68
Métro : Ligne 13, Porte de Saint-Ouen ou Porte de Clichy
RER : C, Porte de Clichy
Bus : n° 66, arrêt Bois-le-Prêtre et PC3, arrêt Porte-Pouchet
tous les jours 24 heures sur 24

Préfourrière Pantin

15, rue de la Marseillaise
75019 Paris Tél. : 01 44 52 52 10
Métro : Métro : Ligne 5, Porte de Pantin ou Hoche
Bus : PC3, arrêt Marseillaise Porte de Pantin
Ouverture du lundi au samedi de 8 h 00 à 20 h 30

Fourrière Chevaleret

5, square Dunois
(au niveau du 97/99 boulevard Vincent Auriol)
75013 Paris Tél. : 01 44 06 99 30
Métro : Ligne 6, Chevaleret
Ouverture du lundi au jeudi de 8 h 30 à 17 h 00
et le vendredi de 8 h 30 à 16 h 30

Fourrière La Courneuve

92 Avenue Jean Mermoz
93120 La Courneuve Tél. : 01 48 38 31 63
RER : B, Le Bourget
Bus : 143 arrêt Verdun
Ouverture du lundi au jeudi de 8 h 30 à 17 h 00
et le vendredi de 8h30 à 16h30

Fourrière Bonneuil

Zone Industrielle de la Haie Griselle
11 rue des Champs / angle de la RN 19
94380 Bonneuil sur Marne Tél. : 01 45 13 61 40
RER : A, Boissy-Saint-Léger
Ouverture du lundi au jeudi de 8 h 30 à 17 h 00
et le vendredi de 8h30 à 16h30

LES PHARMACIES 24H/24 OU TARDIVES

Ardt	Nom de la pharmacie	Adresse	Téléphone	Horaire d'ouverture
1er	Pharmacie des Halles	10 boulevard de Sébastopol	01 42 72 03 23	Ouverte du lundi au samedi jusqu'à minuit et le dimanche jusqu'à 22h, 365 jours par an.
8e	Pharmacie Matignon	Rond-point des Champs Elysées 2 rue Jean Mermoz	01 43 59 86 55	Ouverte tous les jours de 8 h 30 à 2h du matin.
8e	Pharmacie du Drugstore des Champs-Élysées	133 Avenue des Champs-Élysées	01 47 20 39 25	Ouverte tous les jours de l'année jusqu'à 2h du matin.
8e	Pharmacie Les Champs Dhéry	84, av. des Champs-Élysées	01 45 62 02 41	24/24 et 7/7
9e	Pharmacie européenne	6, place de Clichy	01 48 74 65 18	24/24 et 7/7
9e	Pharmacie Internationale	5 place Pigalle	01 48 78 38 12	Ouverte du lundi au jeudi ainsi que le dimanche jusqu'à minuit et vendredi/samedi jusqu'à 1h du matin.
9e	Centre Opéra	6, boulevard des Capucines	01 42 65 88 29	Ouverte jusqu'à 0 h 30 dimanche et fêtes compris
11e	Pharmacie Bastille	6, bd Richard Lenoir	01 47 00 49 44	24/24 et 7/7
12e	Pharmacie de la Porte de Vincennes	86, bd Soult	01 43 43 13 68	Ouverte de 8h à 2h du matin, 7j/7 y compris dimanche et jours fériés
12e	Grande Pharmacie Daumesnil	6, place Félix Eboué	01 43 43 19 03	24/24 et 7/7
14e	Pharmacie des Arts	106 boulevard du Montparnasse	01 43 35 44 88	Ouverte tous les jours de l'année jusqu'à minuit.
14e	Pharmacie de l'Europe	178 avenue du Maine	01 45 40 51 91	Ouverte 7/7 jusqu'à 21h y compris jours fériés et dimanches
15e	Pharmacie Centrale	52, rue du Commerce	01 45 79 75 01	Ouverte 7j/7 jusqu'à Minuit
16e	Pharmacie Basire	143, rue de la Pompe et 118 bis, avenue Victor Hugo	01 47 27 88 49	Ouverte jusqu'à 21h, sauf dimanche et fêtes.
16e	Pharmacie Exelmans	77, boulevard Exelmans	01 46 51 23 92	Ouverte jusqu'à 22h sauf dimanche et fêtes.
16e	Pharmacie Mozart	14 avenue Mozart	01 45 27 38 17	Ouverte toute l'année du lundi au vendredi jusqu'à 21h et le samedi jusqu'à 20h.
17e	Pharmacie des Sports	2 place du général Koenig	01 45 74 31 10	Ouverte toute l'année du lundi au samedi jusqu'à minuit.
18e	Espace conseil	64 boulevard de Barbès	01 46 06 02 61	Ouverte tous les jours de l'année jusqu'à 2 du matin.
19e	Pharmacie Battail	6 rue de Belleville	01 46 36 67 42	Ouverte toute l'année du lundi au vendredi jusqu'à 21 h 30 et le samedi jusqu'à 21h.
(93)	Pharmacie de la Croix de Chavaux	26 rue de Paris à Montreuil	01 42 87 77 37	24/24 et 7/7

AUTOMOBILE CONCEPT-CAR

LE RENAULT 4 JP4X4 : LA « 4L » PART À LA PLAGE... EN ÉLECTRIQUE

Révlée à la presse le 12 mai 2026, la Renault 4 JP4x4 Concept sera exposée au grand public à partir du 18 mai sur le stand Renault de Roland-Garros. Ce concept-car spectaculaire incarne une vision décalée et aventurière de la mobilité électrique, rappelant les heures glorieuses de la 4L tout-terrain, mais projeté résolument dans le futur.

La 4L ressuscitée en baroudeuse des sables

Il y a des noms qui font battre le cœur des amateurs d'automobile. JP4 en est un. Dans les années 80, la Renault 4 JP4 était une petite baroudeuse pas comme les autres, pensée pour ceux qui voulaient sortir des sentiers battus sans se ruiner. Quarante ans plus tard, Renault remet le couvert avec le JP4x4 Concept.

Ce concept-car est une réinterprétation moderne de deux versions mythiques de la Renault 4 originelle : la Plein Air de 1969, cette voiture sans toit ni portes conçue pour les loisirs, et la JP4 de 1981, première 4L dotée de quatre roues motrices. Le cahier des charges était clair : reprendre cet esprit libre et ludique, mais avec les moyens d'aujourd'hui. Mission accomplie.

Un design qui ne passe pas inaperçu

À voir, le JP4x4 Concept ne laisse pas indifférent. La carrosserie affiche un Vert Émeraude légèrement nacré, une réinterprétation des teintes Vert Émeraude et Vert Laitue que portait la 4L



originelle dans les années 70 et 80. À l'intérieur, c'est l'orange qui domine, dans un contraste pop et saturé qui donne à l'ensemble un caractère joyeux et estival assumé.

Mais ce qui frappe surtout, c'est l'ouverture totale de la carrosserie. Deux portes minimalistes, un toit ajouré en forme de croix pour conserver la rigidité, et un hayon qui s'abaisse comme la ridelle d'un pick-up. Sans capote. Aucune frontière entre l'intérieur et l'extérieur. Pour parfaire l'ambiance vacances, un surf est posé sur le toit et des skateboards





sont rangés dans le coffre. Le message est limpide : *JP4x4 Concept, c'est la voiture du week-end parfait.*

À l'intérieur, on retrouve des sièges baquet en tissu à mailles diagonales qui s'inspirent des fameux sièges « momie » apparus sur plusieurs Renault des années 70, avec appuie-tête intégré. Les contreportes, le tableau de bord et le pourtour du coffre sont également recouverts de textile. Une console centrale flottante inédite apporte une touche de modernité et de robustesse à cet habitacle aéré.



Quatre roues motrices électriques : le vrai coup de force

Au-delà du style, le JP4x4 Concept démontre quelque chose d'important sur le plan technique. Il repose sur la même base que le Renault 4 Savane 4x4 Concept présenté en 2025, avec une garde au sol rehaussée de 15 mm par rapport à une Renault 4 E-Tech electric standard. Les voies avant et arrière sont élargies de 10 mm de chaque côté, et les jantes 18 pouces accueillent des pneumatiques Goodyear UltraGrip Performance+ en 225/55 spécialement adaptés.

Mais la vraie nouveauté technique, c'est l'ajout d'un second moteur électrique sur l'essieu arrière, rendant la transmission intégrale disponible en permanence. Résultat : le véhicule peut affronter sans broncher le sable, les graviers et les terrains non carrossés. Ce concept prouve au passage que la plateforme RGEV small, celle qui sert de base à la Renault 4 de série, est capable d'accueillir une transmission 4x4 électrique dans



le segment B. Une démonstration technique qui ne manquera pas d'intéresser ceux qui surveillent l'évolution de la gamme Renault.

Et pour les pros, qu'est-ce que ça change ?

Ce concept-car n'est pas destiné à la production en l'état. Mais pour les professionnels du transport, taxis et VTC compris, il donne une indication précieuse sur la direction que prend Renault : polyvalence, électrification poussée et robustesse accrue. La Renault 4 E-Tech electric de série, dont dérive ce concept, est déjà une valeur sûre en milieu urbain. La voir évoluer vers des configurations plus aventurières avec une vraie transmission intégrale électrique ouvre des perspectives intéressantes pour les flottes professionnelles amenées à circuler en zones péri-urbaines ou dans des conditions hivernales difficiles.

À Roland-Garros, le JP4x4 Concept sera entouré d'autres nouveautés Renault, dont la Renault 4 Roland-Garros E-Tech electric en version Plein Sud avec toit ouvrant électrique en toile. La série spéciale Roland-Garros, elle, est attendue en concessions à la fin de l'automne 2026.



**S'INFORMER,
RÉAGIR,
PARTAGER...
REJOIGNEZ TAXI NEWS
SUR INTERNET
ET SUR FACEBOOK!**

www.taxinews.fr



un magazine publié par



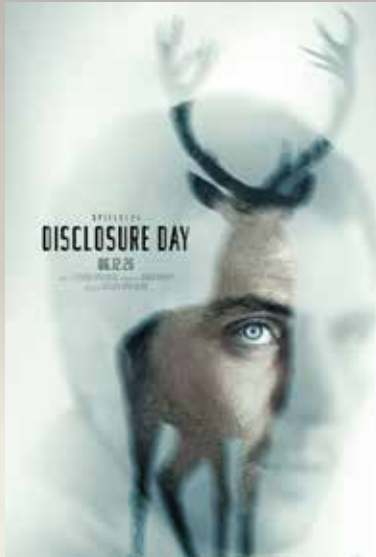
6bis rue Fournier - 92110 Clichy



Rejoignez-nous
sur Facebook



LOISIRS CINÉMA



DISCLOSURE DAY

Date de sortie : 10 juin 2026

De Steven Spielberg

Avec Emily Blunt, Josh O'Connor, Colin Firth...

Genres : Thriller, Science-fiction

Si tu découvrais que nous ne sommes pas seuls ? Si on te le montrait, te le prouvait, ça te ferait peur ? Les gens ont droit à la vérité. Elle appartient à sept milliards de personnes. Chaque seconde nous rapproche de l'inévitable... Disclosure Day.



LA BATAILLE DE GAULLE : L'ÂGE DE FER

Date de sortie : 3 juin 2026

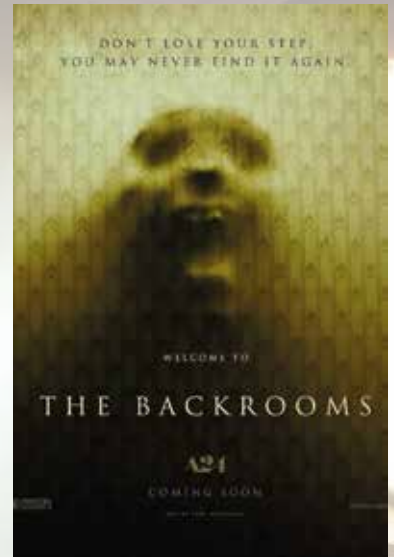
De Antonin Baudry

Avec Simon Abkarian, Simon

Russell Beale, Florian Lesieur...

Genres : Historique, Thriller

Juin 1940. La France s'effondre et signe l'armistice. Au milieu du chaos, un homme refuse de céder. Seul contre tous, ce général inconnu s'échappe vers Londres pour sauver ce qu'il reste d'un rêve : la liberté. Sans armée, sans appui, sans espoir. Mais avec une folle conviction : la France, sa France, n'a pas déposé les armes. Il tente un ultime pari : convaincre le monde que la bataille de France n'est ni terminée, ni perdue. La réalité est têtue, et lui donne tort. Mais peu à peu se lèvent autour de lui en Angleterre, en France et en Afrique des résistants de l'ombre, des lycéens révoltés, des soldats déterminés. Leur foi, leur audace, leur rage de liberté défient l'Histoire qui semblait pourtant écrite d'avance.



BACKROOMS

Date de sortie : 17 juin 2026

De Kane Parsons

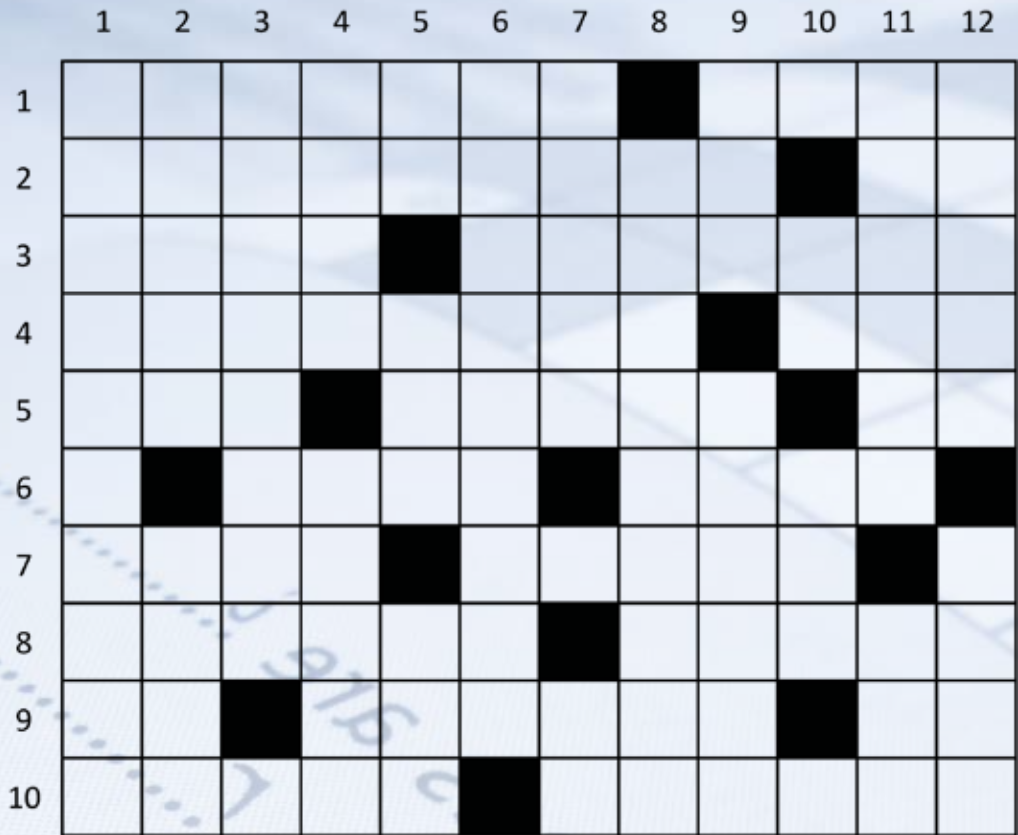
Avec Chiwetel Ejiofor, Renate Reinsve, Mark Duplass...

Genres : Épouvante-horreur, Science-Fiction

Une étrange porte apparaît dans le sous-sol d'un magasin de meubles.

JEUX...

MOTS CROISÉS



HORIZONTALEMENT : **1.** Concentrations animales. Se rend au Cambodge. **2.** Pour un seul ou pour une quarantaine. Ordre de déplacement. **3.** Rivière des Pyrénées. Lots de consolation. **4.** On attend qu'il soit exécuté pour prendre sa défense. Avant les autres. **5.** Fils de Noé. Sommet des Pyrénées. Du fer dans le béton. **6.** ... et de broc. Preuve éclatante d'inimitié. **7.** S'applique à la perfection. Panneau arrière d'une automobile. **8.** Prénom. Maintenu sur un pieu. **9.** Spectacle dramatique. Doit s'effectuer au plus près. Souvent avec elle. **10.** N'était pas de taille à l'épée. Si on la bat, c'est pour mieux la respecter.

VERTICALEMENT : **1.** Se présente à table en fumant. **2.** On y trouve le calme ou on y rencontre un monde fou. Talus de terre. **3.** Onzième sur douze. **4.** Ville de Syrie. Effet au billard. **5.** Bien utile pour la reprise des affaires. Victime d'une forte grippe. Bruit sec. **6.** Plus facile à appréhender. **7.** Sous le pont Mirabeau. Précision horaire. **8.** Peu se faire à sec. **9.** Ça laisse du temps. Contribution directes. **10.** Sortie intime. Cohérent. **11.** Trous d'air. On y inscrit son adresse sur un carton. **12.** Suscite des bâillements. Pris par le temps.



ÉCOLES DE FORMATION TAXIS PARISIENS	ADRESSES	TÉL.	ADRESSES DE MESSAGERIES
ECOLE HOCINE YOUSFI	38 rue Paul Belmondo 75 012 Paris	06 52 92 44 32	ecoledetaxihocineyousfi@gmail.com
A.B.C CONDUITE	3, rue du Pont 94 220 Charenton-Le-Pont	01 49 77 52 21	cdhonneur@free.fr
ADE FORMATION	25, boulevard Carnot 93 200 Saint-Denis	01 48 23 62 08	adetaxiecole@gmail.com
CFPE – RH	12 bis, rue Colmet Lépinois 93 100 Montreuil	01 48 18 70 57	cfpe-rh@orange.fr
DROP ACADEMY CHAMPS	8 place Pablo Picasso 77 420 Champs-sur-Marne	01 88 75 05 65	champs@fropacademy.fr
ETPIF	129, rue Jules Guesde 92 300 Levallois-Perret	01 47 31 70 07	cslamarie@wanadoo.fr
TAXI 93	46-48, avenue du Président Wilson 93 210 La Plaine St-Denis	01 48 09 02 16	taxiecole@aste93.fr
BBV	92 rue Damrémont 75 018 Paris	01 42 52 02 21	taxi.ecole.bbv@orange.fr
ECOLE GALLIENI	18 bd Gallieni 93600 Aulnay sous Bois	09 81 97 82 23	taxigallieni@gmail.com
TAXI ÉCOLE ROYAL	13, rue de la Baignade 94 400 Vitry	01 46 58 52 39	garage.royal@wanadoo.fr
INSTITUT REGARD PERSAN	1, av. FOCH - CC Château Gaillard 94 700 Maisons Alfort	01 41 79 32 62	institut@regardpersan.fr
ÉCOLE NATIONALE DE FORMATION TAXI	27 rue Émile Zola 93100 Montreuil	07 67 90 45 18	enft.paris@gmail.com
2PJ TAXI FORMATION	Paris 15e (93) Pantin, Noisy-le-grand, Rosny-sous-Bois	07 68 86 51 87	2pjformation@gmail.com

SUDOKU

		9		4				
		2	1		7			
3				2			1	7
	1				9			
8				1				3
			6				2	
5	2			8				6
			5		4	7		
				6		8		

	9	8			6	1	7	
			1					6
		2				9		
			3			6	4	
			6	7				
	4	6			5			
		4				2		
7					3			
	2	1	7			4	9	

		4			9			2
	5		2				8	
1					4	9		
	9				5	2		1
				7				
3		1	8				5	
		2	5					8
	7				3		1	
5			9			7		

		8		6	9			
	5			8		3	7	
	2							8
4				5	7	6		
7	3			8		4		1
				9	1	3		7
5								2
	1	7		4				9
				1	9		7	

ÉVÉNEMENTS SALONS, CONGRÈS ET SPECTACLES

GRAND PUBLIC

LE SALON DE L'IMMOBILIER MAROCAIN

du 12/06/2026 au 14/06/2026

Paris Expo Porte de Versailles

KOREA EXPO

du 18/06/2026 au 20/06/2026

Paris Expo Porte de Versailles

FITEX PARIS

jusqu'au 26/06/2026 au 28/06/2026

Paris Expo Porte de Versailles

JEUX...

SOLUTIONS DU MOIS DE MAI

PROFESSIONNEL

SALON DU FROMAGE ET DES PRODUITS LAITIERS

du 07/06/2026 au 09/06/2026

Paris Expo Porte de Versailles

EUROSATORY

du 15/06/2026 au 19/06/2026

Paris Nord Villepinte

MAKEUP IN PARIS

du 17/06/2026 au 18/06/2026

Les Salles du Carrousel

TECH FOR INDUSTRY SHOW

du 23/06/2026 au 24/06/2026

Paris Expo Porte de Versailles

	1	2	3	4	5	6	7	8	9	10	11	12
1	D	E	C	R	U	E		S	A	L	U	T
2	O	C	E	A	N		V	A	L	I	S	E
3	L	O	N	G	E	V	I	T	E		U	T
4	O	S	E	E		A	M	I		G	R	E
5	I	S		R	A	L	I	N	G	U	E	R
6	R	E	G		P		N		A	I	S	
7	E		E	S	T	R	A	G	O	N		O
8	S	A	N	A		A	L	I		D	U	R
9		D	O	I	G	T		D	I	E	S	E
10	B	O	U	E	E		P	E	N	S	E	E

7	2	1	6	9	5	3	8	4
9	3	8	1	7	4	5	6	2
6	5	4	2	3	8	7	9	1
2	4	7	9	8	6	1	3	5
8	9	3	5	4	1	6	2	7
1	6	5	3	2	7	8	4	9
4	8	6	7	5	2	9	1	3
3	7	2	8	1	9	4	5	6
5	1	9	4	6	3	2	7	8

3	9	6	8	7	5	2	4	1
7	8	5	2	4	1	9	6	3
2	4	1	9	3	6	8	7	5
4	1	8	3	6	7	5	2	9
6	2	3	5	1	9	4	8	7
9	5	7	4	8	2	3	1	6
1	3	4	6	5	8	7	9	2
5	6	2	7	9	4	1	3	8
8	7	9	1	2	3	6	5	4

3	1	5	2	6	8	9	7	4
8	9	7	1	4	3	5	6	2
4	6	2	5	7	9	8	3	1
9	2	6	7	1	5	4	8	3
1	8	3	6	9	4	7	2	5
5	7	4	3	8	2	1	9	6
2	4	9	8	5	6	3	1	7
7	3	8	4	2	1	6	5	9
6	5	1	9	3	7	2	4	8

9	2	1	4	8	7	6	5	3
8	7	6	3	5	9	2	1	4
3	5	4	2	6	1	8	7	9
4	8	2	1	7	3	5	9	6
5	1	7	6	9	2	3	4	8
6	3	9	5	4	8	1	2	7
2	4	8	7	1	6	9	3	5
7	6	3	9	2	5	4	8	1
1	9	5	8	3	4	7	6	2



MFA TAXI

VOTRE TAXI EST IMMOBILISÉ ?

**La MFA vous fournit un taxi relais.
En cas de panne, accident, vol.
Vous bénéficiez d'un véhicule
de remplacement équipé taxi.**

**RENSEIGNEZ-VOUS AUPRÈS
DE VOTRE CONSEILLER !**

mfa.fr

01 49 68 68 68

Mutuelle Fraternelle d'Assurances - Société d'assurance mutuelle à cotisations variables
régie par le Code des Assurances - 6, rue Fournier - BP 311 - 92111 Clichy Cedex -
Enregistrée au répertoire Sirene sous le numéro 784 702 391.

MFA Mutuelle
Fraternelle
d'Assurances



1 RENDEZ-VOUS DE SIMULATION



Nous réalisons ensemble une simulation personnalisée et adaptée à votre projet.

2 DÉPÔT DE DOSSIER DE FINANCEMENT



Nous constituons et déposons votre dossier auprès de nos partenaires financiers.

- ACCOMPAGNEMENT SUR-MESURE
- FINANCEMENT SÉCURISÉ
- RÉPONSE RAPIDE

3 COMMANDE DE VOTRE VÉHICULE



Nous vous accompagnons dans le choix et la commande de votre véhicule taxi.

4 SIGNATURE, TRANSFERT DE LICENCE



Nous sécurisons la transaction et procédons à la signature du transfert de licence.

5 ET VOUS, SUR LA ROUTE VERS VOTRE RÉUSSITE !



Aujourd'hui je suis propriétaire de ma licence, et c'est le début d'une belle aventure !

Merci Taxi Consulting pour votre accompagnement et votre confiance.