

TAXI NEWS

N°105 - JANVIER 2020

**L'ESSAI
AUTOMOBILE**

LE HYUNDAÏ TUCSON HYBRIDE

**LA REVUE
DE PRESSE**

**UBER NE PEUT PLUS EXERCER
EN ALLEMAGNE !**

#UBERCESTOVER

**LE SYNDICAT LUT JUGE "OPAQUE"
LA DISTRIBUTION DES LICENCES !**

**LE DOSSIER
DU MOIS**

**LA RÉTROSPECTIVE
DE L'ANNÉE 2019**



TAXI NEWS

Numéro 105 - Janvier 2020

Édité par la SAS TAXI CONSULTING

18 rue Marbeuf

75 008 PARIS.

Tél. : 01 40 53 82 83

Email : sejdinov@orange.fr

Directeur de l'édition et de la publicité :
Alexandre SEJDINOV

Rédacteur en chef :
Daniel SEJDINOV

Maquette et mise en page :
Vincent Jacques Lacante

Imprimé en France
Dépôt légal : à parution

TAXI NEWS est une marque déposée pour la France par Alexandre SEJDINOV depuis juin 2010.

Ce magazine est protégé par le code de la propriété intellectuelle. Reproduction interdite des textes et des documents. Le magazine décline toute responsabilité quant aux erreurs. Les annonceurs doivent impérativement réclamer un bon à tirer de leur publicité avant parution.

Professionnels si vous souhaitez paraître dans le prochain numéro de TAXI NEWS contactez :

Alexandre Sejdinov au 06 20 73 19 78
ou par mail sejdinov@orange.fr

SOMMAIRE

SERVICES COMPRIS

34 Les compagnies aériennes à Orly

36 Les compagnies aériennes à CDG

38 Où déposer vos passagers à CDG

40 Les stations de taxi

44 Les fourrières

45 Les pharmacies 24h/24 ou tardives

46 Les toilettes publiques

50 Les chantiers

53 Les écoles de taxi

LOISIRS ET JEUX

52 Les sorties cinéma du mois

58 Les solutions

60 Les Jeux

BAROMÈTRE DE LA LICENCE

PÉRIODE	VALEURS DES CESSIONS
JANVIER 2019	115 000 €
FEVRIER 2019	115 000 €
MARS 2019	115 000 €
AVRIL 2019	115 000 €
MAI 2019	115 000 €
JUIN 2019	115 000 €
JUILLET / AOÛT 2019	115 000 €
SEPTEMBRE 2019	115 000 €
OCTOBRE 2019	115 000 €
NOVEMBRE 2019	115 000 €
DÉCEMBRE 2019	120 000 €

Ces valeurs sont la moyenne des cessions constatées chaque mois pour les taxis parisiens.



6

L'ESSAI DU MOIS

La nouvelle
Tucson Hybride



14

DOSSIER

Rétrospective
de l'année 2019



30

REVUE DE PRESSE

Uber ne peut plus
exercer
en Allemagne



33

REVUE DE PRESSE

Le Syndicat LUT
proteste contre une
distribution des licences
jugée "opaque" !



32

REVUE DE PRESSE

#UberCestOver

54

CONCEPT CAR

La Ford Mustang
Mach-E

L'ÉDITO

Chers lectrices et lecteurs,

Alors que l'année se termine, voici trois nouvelles importantes pour la profession, la première concerne le prix de la Licence parisienne qui est passé de 115 000 à 120 000€ depuis le 1er décembre. La seconde nouvelle concerne l'interdiction d'Uber en Allemagne et en Colombie et la troisième nouvelle concerne l'article 44 de la loi LOM (Loi d'Orientation des Mobilités) que le Conseil Constitutionnel a partiellement censuré, cet article de la loi empêchait un juge de requalifier en contrat de travail l'engagement des travailleurs indépendants au service de plateformes électroniques. Développons ces trois informations :

1) Le prix de la Licence a stagné durant environ 16 mois à 115 000 € et voila que depuis le 1er décembre il est passé à 120 000 €, je n'y suis pour rien ou presque, le mérite reviens à Abdel Atmani, Ben Ait Adda, David Bounouara et au collectif qu'ils ont su créer et animer. Bénévolement ils ont remué ciel et terre pour que l'hémorragie s'arrête, et il est normal que je leur rende hommage. Abdel que je connais plus que les autres n'a pas œuvré pour lui-même mais pour l'ensemble de la profession, je sais la quantité de personnes influentes du taxi qu'il a contacté et parfois sans succès mais il a continué sans relâche. Lorsqu'on mène un combat altruiste et désintéressé on finit par gagner.

2) Uber a essuyé jeudi un nouveau revers judiciaire en Allemagne, qui compromet son implantation dans la première économie européenne, en se voyant interdire de mettre en relation ses clients avec des conducteurs de voitures louées. Cette décision équivaut à interdire, dans les conditions actuelles, l'essentiel des activités de Uber en Allemagne, résume auprès de l'AFP Isabel Jahn, porte-parole du tribunal de Francfort.

Les magistrats font par ailleurs état de manquements par les chauffeurs de Uber à l'obligation imposée aux VTC par la loi allemande de retourner à leur siège entre chaque course. Même si l'entreprise californienne peut faire appel, le jugement est immédiatement exécutoire, précise le tribunal de Francfort, saisi par le syndicat "Taxi Deutschland" regroupant plusieurs organisations allemandes de taxis.

Il met un net coup d'arrêt au développement d'Uber, qui n'opère pour l'heure qu'à Berlin, Munich, Francfort, Düsseldorf, Stuttgart, Hambourg et Cologne, contre 20 villes en France.

Uber a reçu l'ordre de suspendre immédiatement ses activités en Colombie. L'Autorité de l'Industrie et du Commerce a ordonné à la plateforme de voitures avec chauffeur de cesser

de manière immédiate les actes de concurrence déloyale déclarés et qui s'exécutent en utilisant l'application Uber. Cette décision, fait suite à une action intentée par des chauffeurs de taxi qui reprochent à Uber de violer les règles du marché et de détourner leur clientèle.

Arrivé en 2013 en Colombie, Uber affirme compter dans le pays quelque 88.000 chauffeurs et y transporter deux millions d'usagers par mois.

3) Le Conseil constitutionnel a estimé que « la charte » établie par un opérateur de plateforme pour préciser les conditions de travail et sa responsabilité sur le plan social faisait « échec » à la possibilité pour le juge « de requalifier » la relation entre la plateforme et le travailleur « en contrat de travail. Il avait été saisi par plus de soixante députés et plus de soixante sénateurs sur l'article 44 de la LOM.

Cet article porte sur les conditions dans lesquelles les opérateurs de plateforme de mise en relation par voie électronique des personnes, en vue de la fourniture d'un véhicule avec chauffeur ou d'une livraison de marchandises avec un deux-roues, peuvent « établir une charte précisant les conditions et les modalités d'exercice de sa responsabilité sociale ».

Autrement dit, les lobbys des plateformes qui voulaient uberiser, c'est-à-dire détruire le droit du travail, ont persuadé le gouvernement de produire une loi qui empêcherait les taxis ou VTC et autres coursiers qui travaillent avec des plateformes numériques style Uber ou Deliveroo, et autres plateformes numériques, de faire en sorte que le travailleur, soi-disant indépendant, ne puisse pas attaquer ces plateformes pour requalifier son contrat en contrat de travail dès lors qu'il y a un lien de subordination.

Au nom de toute l'équipe de Taxi News, je vous souhaite une excellente année 2020 et vous donne rendez-vous début février.

◆ Alexandre Sejdinov



**J'EN AI
MARRE
DE LA
LOCATION !**

ALORS DEVEZ PROPRIÉTAIRE DE VOTRE LICENCE

**EN SASU OU EN ARTISAN AVEC 13 000 € D'APPORT
ET UN TAUX NOMINAL FIXE DE 1,5%**

- ✓ **LA LICENCE,**
- ✓ **LE VÉHICULE,**
- ✓ **LA TVA DU VÉHICULE,**
- ✓ **L'ÉQUIPEMENT TAXI,**

TEL.: 01 40 53 82 83

18 rue Marbeuf - 75008 Paris

L'ESSAI DU MOIS

LE HYUNDAÏ TUCSON HYBRIDE

Pour ce premier numéro de l'année 2020, TAXI News vous propose de découvrir le Tucson du constructeur coréen Hyundai arrivé sur le marché il y a quelques mois.

Conçu et fabriqué en Europe, Le Hyundai Tucson Hybride répond aux normes de sécurité les plus strictes afin de satisfaire les attentes des artisans taxi. Il doit son design extérieur saisissant à sa calandre en cascade et à sa nouvelle signature visuelle raffinée avec projecteurs bi-LED, ainsi qu'à son bouclier avant, son sabot de protection redessiné et ses nouvelles jantes. Il se dote également de nouveaux feux arrière ainsi que d'un bouclier arrière et d'une sortie d'échappement redessinés. En combinant une exceptionnelle habitabilité, un design intérieur résolument ergonomique et une nouvelle motorisation hybride, le Tucson s'impose comme un des modèles les plus avancés de sa catégorie.

Une motorisation optimisée pour de meilleures performances de conduite

Le nouveau Tucson est le premier modèle Hyundai à proposer une motorisation Diesel hybride légère 48V. Ce nouveau système de motorisation hybride est une solution efficace pour les chauffeurs à la recherche d'un véhicule présentant un excellent rapport coût/efficacité.

Des systèmes de sécurité à la pointe du progrès

Pour satisfaire aux normes européennes les plus strictes, le Hyundai Tucson Hybride in-



tègre désormais les tout derniers systèmes de sécurité active et d'aide à la conduite Hyundai SmartSense. Parmi ces dispositifs, décrits à la fin de cet article, figurent le freinage d'urgence autonome, l'assistance active au maintien de voie et un système de reconnaissance des panneaux de limitation de vitesse. La gamme intègre également des nouveautés telles que la détection de fatigue du conducteur, qui enregistre les habitudes de conduite afin de détecter toute conduite imprudente ou une baisse de la vigilance du conducteur. La caméra 360° offre une vue panoramique lors des manœuvres de stationnement. Des projecteurs bi-LED et des feux de route intelligents sont proposés pour une visibilité optimale en toutes circonstances. À l'aide des capteurs radar avant, le régulateur de vitesse adaptatif intelligent permet de conserver une vitesse et une distance constantes par rapport au véhicule en amont, grâce à une gestion automatique du freinage et de l'accélération.

Une conduite agréable pour tous

Fort des technologies d'infodivertissement les plus en pointe, le Nouveau Tucson répond aux besoins de connectivité des consommateurs d'aujourd'hui. Ces derniers peuvent ainsi opter



pour des équipements de confort et d'agrément haut de gamme, tels qu'un système audio premium de marque Krell, un chargeur sans fil pour smartphone (norme Qi) et un écran multimedia 7" compatible avec Apple CarPlay, Android Auto et Bluetooth. Afin de bénéficier d'une meilleure précision de navigation, le véhicule peut être équipé d'un système avec écran 8" proposant des cartes en 3D et un abonnement gratuit de sept ans aux services TomTom Live, avec mise à jour des informations en temps réel. Autre équipement de série, le port USB arrière offre un point d'alimentation supplémentaire offrant la possibilité à vos clients passagers de charger d'autres appareils mobiles à bord, si nécessaire.

Design intérieur

Le tableau de bord supérieur est recouvert d'un matériau au toucher doux et soigné, à double surpiqûre pour une sensation de confort accru. L'habitacle haut de gamme est complétée par de nouvelles garnitures choisies avec soin, textiles et cuir gaufré, ainsi que des traitements textiles tridimensionnels. L'élément principal de la console centrale est l'écran du système audio flottant. Cette nouvelle disposition, avec une position

plus haute et dans le champ de vision, permet au conducteur de rester concentré sur la route.

Pour de meilleures sensations de conduite, le Tucson est équipée de sièges plus confortables, offrant une meilleure position. Les sièges avant sont équipés de dispositifs de ventilation et de chauffage garantissant une conduite agréable quelles que soient les conditions météorologiques. Il bénéficie également d'un coffre généreux d'une capacité minimale de 459 l.

Performances de conduite

Le bloc Diesel 2.0 CRDi développant 137 kW/185 ch est couplé à une transmission intégrale (HTRAC) en série. Le bloc le plus puissant de la gamme de motorisations du Tucson est disponible avec la boîte de vitesses automatique à huit rapports (8AT).

La toute nouvelle boîte 8AT a été conçue avec une disposition transversale. Elle offre une configuration plus compacte et une plage de rapports accrue pour améliorer les performances et réduire la consommation de carburant. Le rapport de démultiplication a été espacé de 18,3 %, améliorant ainsi la réponse du moteur au démarrage et à l'accélération. Durant le freinage, la réponse du moteur est améliorée grâce à un point de rétrogradage plus élevé. L'espacement accru du rapport de démultiplication assure une plus grande différenciation des modes de conduite.

Pour la première fois dans un modèle Hyundai, le Nouveau Tucson propose un système de motorisation hybride légère 48 V disponible en combinaison avec le bloc Diesel 2.0 CRDi. La technologie conçue pour l'électrification comprend une batterie lithium-ion de 0,44 kWh et 48 volts, un démarreur micro-hybride (MHSG), un convertisseur LDC (basse tension CC/CC) et un onduleur. En accélération, le MHSG soutient le moteur jusqu'à 12 kW, réduisant ainsi la consommation de carburant. Le système bascule automatiquement entre l'utilisation mécanique

du moteur et la récupération d'énergie. Le MHSG assiste le moteur à combustion en déchargeant la batterie pour réduire la charge du moteur avec une légère accélération ou pour fournir un couple additionnel au moteur quand celui-ci est fortement sollicité. Pendant la décélération et le freinage, l'énergie est récupérée pour recharger la batterie. Ainsi, le système améliore considérablement la consommation de carburant et les émissions de CO₂ du moteur sans sacrifier le plaisir de conduite maximal. Grâce à cette technologie, Hyundai vise à réduire la consommation de carburant et les émissions de CO₂ du véhicule.

Nouveau Tucson Hybride : sûr et fiable en toutes circonstances

■ Le freinage d'urgence autonome urbain et interurbain

Il s'agit d'un équipement de sécurité active évolué qui alerte le conducteur en cas de risque de collision frontale et freine automatiquement le véhicule si besoin. Utilisant une caméra placée à l'avant, le système fonctionne en trois phases. Lors de la phase 1, il alerte le conducteur par des signaux visuel et sonore. Lors de la phase 2, il pré-charge le freinage en présence d'un risque de collision. Sans réaction du conducteur, lors de la phase 3, il applique la force de freinage maximum pour éviter la collision ou en minimiser la gravité si elle s'avère inévitable.

■ Détection de fatigue du conducteur

Le système de détection de fatigue du conducteur équipant le Tucson surveille le comportement du conducteur afin de détecter toute baisse de vigilance ou conduite imprudente et ainsi d'éviter les accidents potentiels. Ce système analyse différents signaux du véhicule tels que l'angle de braquage, le couple de braquage, la position du véhicule dans la voie et le temps de conduite. Le conducteur peut régler la sensibilité du système. Si le système détecte un comportement de conduite suggérant un manque d'attention, le conducteur est alerté via un signal sonore et un message sur le combiné des instruments.

■ Assistance active au maintien de voie

Ce système alerte le conducteur en cas de déport involontaire du véhicule au-delà de 60 km/h. Il fait alors retentir une alarme quand le véhicule franchit une ligne blanche et peut intervenir sur la direction afin de ramener le véhicule dans la bonne voie.

■ Reconnaissance des panneaux de limitation de vitesse

La reconnaissance des panneaux de limitation de vitesse utilise la caméra avant et les informations du système de navigation pour identifier les panneaux de vitesse routière et afficher la limite de vitesse en temps réel. Les informations sont affichées sur l'écran du système de navigation ainsi que sur l'écran de l'ordinateur de bord.

■ Feux de route intelligents

Lorsque le conducteur sélectionne le mode automatique, le système détecte de nuit les véhicules circulant en sens inverse ainsi que ceux qui précèdent, et bascule les projecteurs de la position feux de route à la position feux de croisement afin de réduire le risque d'éblouissement. Lorsque plus aucun véhicule n'est détecté, le système réactive automatiquement les feux de route, maximisant ainsi le champ de vision du conducteur. Ce système fonctionne également en cas d'entrée dans une agglomération.

■ Régulateur de vitesse adaptatif intelligent

À l'aide de capteurs radar frontaux, le régulateur de vitesse adaptatif intelligent permet de maintenir une vitesse et une distance constantes par rapport au véhicule qui précède en accélérant ou en freinant de manière automatique. Si la circulation est paralysée, le régulateur de vitesse adaptatif intelligent applique le frein jusqu'à ce que la voiture s'immobilise, puis accélère jusqu'à la vitesse désirée, dès que la route est dégagée. Si le véhicule s'arrête pendant plus de trois secondes, le conducteur doit de nouveau activer le système à l'aide des commandes au volant ou en appuyant brièvement sur la pédale d'accélérateur. Le système fonctionne de 0 à 180 km/h.



POUR VENDRE OU ACHETER VOTRE LICENCE DE TAXI

FRAIS DE DOSSIERS GRATUITS POUR LES VENDEURS !

CONTACTEZ NATHALIE CLAY
PLUS DE 20 ANS À VOTRE SERVICE

01 46 22 74 14

18 rue Marbeuf - 75008 PARIS

www.taxiconsulting.fr

NOUVEAUX HORAIRES : du lundi au vendredi de 9h à 17h





Hyundai Tucson 1.6 Crdi 136ch DCT7 Hybride 48V

Cylindrée	1 995 cc	Autonomie 100 % elec.	- km
Puissance	185 ch / 400 Nm	Volume du coffre	459 l
Transmission	Avant	Vitesse maximum	201 km/h
Poids à vide	1 748 kg	Conso. (mixte)	5,5 l / 100 km
Dim. L x l x h (en m)	4,48 x 1,85 x 1,65	0 à 100 km/h	9,5 s
Réservoir	62 l	Emissions CO2	145 g/km

Hyundai



* Offre soumise à conditions, valable jusqu'au 31/01/2020 - Photos non contractuelles

Tucson "Business"

1,6 Crdi 136ch DCT7 Hybride 48V

22 190 € ht*

ÉQUIPEMENTS INCLUS

- Peinture métallisée
- Climatisation automatique bi-zone
- Système de navigation Europe avec mise à jour cartographie incluse et services Tom Tom Live
- Caméra de recul avec lignes de guidage dynamiques
- Système Multimédia avec écran tactile 8"
- Compatibilité Apple CarPlay et Android Auto
- Connection Bluetooth
- Feux antibrouillard avant
- Feux arrière à LED
- Feux de jour et de position avant à LED
- Jantes alliage 17" Vitres et Lunette arrière surteintées...

Retrouvez cette offre et toutes les autres sur www.taxiconsulting.fr

Votre Conseiller **Patrick LEOFOLD**
au **01 40 53 40 29** ou **07 77 23 24 04**
Véhicules • Licence • Assurances • Financements
www.taxiconsulting.fr



Kia

Niro Hybride "Active"

1.6 essence GDI 105ch ISG

/Electrique 43,5ch DCT6

Système Hybride 141ch en puissance combinée

21 390€ht*



* Offre soumise à conditions - valable jusqu'au 31/01/2020 - Photos non contractuelles

ÉQUIPEMENTS INCLUS : Peinture métallisée - Sellerie mixte tissu/cuir - Système de navigation écran couleur tactile 10,25" cartographie Europe, services connectés - Caméra de recul - Radars de recul avant/arrière - TomTom Live, Android Auto & Apple Car Play - Feux de jour avant et arrière à LED - Radars de parking avant/arrière - Vitres & lunettes arrière surteintées - Jantes Alliage 16" ...

Toyota Camry "Design"

Hybride 218ch 2WD

30 190€ht*



ÉQUIPEMENTS INCLUS : Peinture métallisée - Sellerie cuir avec sièges chauffants, réglage lombaire électrique - Système de navigation Toyota Touch & Go - Caméra de recul - Chargeur à induction - Radars de stationnement anti-collision ICS - Grille de calandre argentée - Jantes alliage 18" Kengai...

Retrouvez ces offres et toutes les autres sur www.taxiconsulting.fr

Votre Conseiller **Patrick LEOFOLD**

au **01 40 53 40 29** ou **07 77 23 24 04**

Véhicules ♦ Licence ♦ Assurances ♦ Financements

www.taxiconsulting.fr



Ford

* Offre soumise à conditions. variable jusqu'au 31/01/2020
Photos non contractuelles

Mondéo

5 portes "Titanium Business"
2.0 EcoBlue 150ch BVA8

23 490€ht*



Mondéo SW

"Titanium Business"
Hybride 187ch BVA6

26 390€ht*



ÉQUIPEMENTS INCLUS :

Peinture métallisée - Sellerie cuir avec sièges avant chauffants -
Système de navigation Ford SYNC III écran couleur tactile 8" etc... -
Climatisation automatique bi-zone - Caméra de recul - Key Free System - Phares Halogènes -
Feux de jour à LED - Vitres & lunette arrière surteintées - Jantes alliage 16"...

Retrouvez ces offres et toutes les autres sur www.taxiconsulting.fr

Votre Conseiller **Patrick LEOFOLD**

au **01 40 53 40 29** ou **07 77 23 24 04**

Véhicules ♦ Licence ♦ Assurances ♦ Financements

www.taxiconsulting.fr



DOSSIER

RÉTROSPECTIVE 2019

JANVIER

1er janvier : Le prélèvement à la source de l'impôt sur le revenu entre en vigueur.

12 janvier : une explosion accidentelle de gaz dans une boulangerie rue de Trévise à Paris fait quatre morts

21 janvier : Le footballeur italo-argentin Emiliano Sala, évoluant au poste d'attaquant, révélé au FC Nantes, disparaît à l'âge de 28 ans dans un accident d'avion au-dessus de la Manche.

25 janvier : La rupture du barrage de Brumadinho au Minas Gerais (Brésil) fait au moins 115 morts et de nombreux disparus, et provoque un désastre écologique et a ainsi un gros impact sur la biodiversité amazonienne.

26 janvier : Michel Legrand disparaît à l'âge de 86 ans, c'est un musicien français, connu pour ses compositions pour le cinéma qui lui a valu de remporter 3 Oscars : il est le créateur des thèmes des films "Les Parapluies de Cherbourg" (1964), "Les Demoiselles de Rochefort" (1967), "L'Affaire Thomas Crown" (1968), "Peau d'âne" (1970), "Un été 42" (1971) ou "Yentl" (1983). Il a travaillé avec les plus grands : de Ray Charles à Orson Welles, en passant par Jean Cocteau, Frank Sinatra, Charles Trenet et Édith Piaf.

26 janvier : Patrick Bricard décède à 78 ans. Acteur français, il jouait le rôle de François, l'éternel étudiant savant et marchand de ballons, le « grand frère » de Casimir dans l'émission « L'île aux enfants » (1974-1982).

27 janvier : Décès d'Henry Chapier à l'âge de 85 ans. Journaliste et animateur d'émission de télévision, il est notamment connu pour avoir présenté l'émission d'interview de personnalités Le Divan sur FR3/France 3 de 1987 à 1994 où près de 300 invités se sont succédé sur son divan dont Simone Veil, Jeanne Moreau, Francis Ford Coppola ou encore Jean-Marie Le Pen.

FÉVRIER

2 février : La Russie entame le processus de retrait du traité sur les forces nucléaires à portée intermédiaire le lendemain de l'annonce du retrait américain.



Le Traité sur les forces nucléaires à portée intermédiaire est un traité visant le démantèlement par les États-Unis et l'URSS d'une catégorie de missiles (tous les missiles de croisière et missiles balistiques américains et soviétiques lancés depuis le sol et ayant une portée se situant entre 500 et 5 500 km) emportant des charges nucléaires ou conventionnelles.

Signé en 1987 par le président américain Ronald Reagan et le Secrétaire général du Comité central du PCUS Mikhaïl Gorbatchev, sans limitation de durée.

Mais, depuis 2007, Vladimir Poutine le met en cause à plusieurs reprises comme desservant les intérêts de la Russie face au développement de missiles par la Chine et au déploiement de systèmes de défense antimissile par les États-Unis. En octobre 2018, Donald Trump annonce son intention de retirer les États-Unis de ce traité. Les négociations menées avec la Russie

ne débouchant sur aucun accord, Washington confirme formellement le 1er février 2019 que les États-Unis suspendent leurs obligations en vertu du traité INF et entament le processus de retrait du traité INF

10 février : L'acteur américain Jan-Michael Vincent décède à 73 ans. Il est connu pour son rôle de Springfellow Hawke dans la série télévisée d'action « Supercopter » (Airwolf) de 1984 à 1986.

19 février : Le célèbre couturier allemand, Karl Lagerfeld, disparaît à l'âge de 85 ans. Créateur le plus connu au monde, il été le directeur artistique de la maison Chanel.

28 février : Le sommet d'Hanoï entre le président américain Donald Trump et le dirigeant nord-coréen Kim Jong-un est brusquement écourté sans qu'aucun accord n'ait été trouvé entre les deux parties. En cause notamment : des points de divergence concernant la dénucléarisation de la Corée du Nord et la levée des sanctions imposées au pays.

MARS

15 mars : Première grève mondiale de la jeunesse pour le climat.

15 mars : L'attentat de Christchurch contre deux mosquées en Nouvelle-Zélande cause la mort de cinquante personnes.

20 mars : Un séisme de magnitude 4,7 à 5,0 frappe la région du Grand Sud-Ouest français.

AVRIL

15 avril : Un violent incendie ravage la Cathédrale Notre-Dame de Paris pendant près de 15 heures.

Le sinistre se déclare en début de soirée à l'intérieur de la charpente de la cathédrale et prend rapidement une grande ampleur. Les



flammes détruisent intégralement la flèche, les toitures de la nef et du transept et la charpente. En s'effondrant, la flèche provoque l'écroulement de la voûte de la croisée du transept, d'une partie de celle du bras nord et de celle d'une travée de la nef. L'intervention de centaines de pompiers, jusqu'au lever du jour, permet de sauver la structure globale de l'édifice et d'épargner les deux tours, ainsi que la façade occidentale, le trésor et l'essentiel des œuvres d'art de la cathédrale. Il s'agit du plus important sinistre subi par la cathédrale depuis sa construction.

L'incendie entraîne une très forte émotion, tant en France que dans le reste du monde, ainsi qu'une importante couverture médiatique. Le président de la République, Emmanuel Macron, annonce immédiatement vouloir reconstruire la cathédrale dans un délai de cinq ans.

24 avril : Le chanteur de rock Dick Rivers décède à 73 ans. Au cours de ses 55 ans de carrière, il a enregistré 33 albums studio et 3 albums live. Admirateur incondicional d'Elvis Presley, Johnny Cash et Gene Vincent, il est, avec Eddy Mitchell et Johnny Hallyday, un de ceux qui ont introduit le rock'n'roll en France.

24 avril : Mort de l'acteur Jean-Pierre Marielle à l'âge de 87 ans. Grande figure du cinéma et du théâtre français, habitué des personnages comiques hauts en couleur (Les Galettes de Pont-Aven, Comme la lune, La Valise, Le Diable par la queue...), il s'est aussi fait remarquer dans les rôles dramatiques (Les mois d'avril sont meurtriers, Tous les matins du monde, La Controverse de Valladolid, Les Âmes grises...).

30 avril : L'actrice Anémone disparaît à son tour à 68 ans. Principalement connue du grand public pour le rôle de Thérèse dans « Le Père Noël est une ordure » en 1982, elle est lauréate du César de la meilleure actrice, en 1988, pour le rôle de Marcelle dans « Le Grand Chemin ».

MAI

20 mai : Niki Lauda, ancien pilote autrichien de Formule 1, décède à 70 ans. Il a remporté le titre de champion du monde des pilotes à 3 reprises (1975, 1977 sur Ferrari et 1984 sur McLaren). Victime d'un grave accident au volant de sa Ferrari en 1976, brûlé au visage et défiguré, il parvient à reprendre le volant 6 semaines seulement après ce drame.

JUIN

Le mois de juin 2019 est le mois de juin le plus chaud jamais enregistré dans l'Histoire du monde (moins que le mois de juillet qui le suit). Ceci se traduit par la canicule précoce en Europe et en Afrique du Nord, au cours de laquelle des records absolus de température ont été battus en France et en Italie.



6 juin : Commémorations à l'occasion du 75e anniversaire du débarquement de Normandie.



VOUS AVEZ UN PROJET IMMOBILIER ?

- ✓ Vous êtes artisan avec au moins 3 bilans
- ✓ Vous déclarez un bénéfice de minimum 18 000 €
- ✓ Votre conjoint.e est en CDI

ALORS VOUS ÊTES ÉLIGIBLE À UN PRÊT IMMOBILIER*,
CONSULTEZ-NOUS POUR UNE SIMULATION

au **01 40 53 82 83** ou sur **www.myfinancimmo.fr**



MyFinancimmo - 18 rue Marbeuf - 75008 Paris // Tél. 01 40 53 82 83 // www.myfinancimmo.fr

"Un crédit vous engage et doit être remboursé. Vérifiez vos capacités de remboursement avant de vous engager".

9 juin : Manifestations à Hong Kong contre la loi d'extradition. Les protestations ont commencé à propos de projets - gelés par la suite, et finalement retirés en septembre - qui auraient permis l'intégration de Hong Kong dans la Chine continentale. Mais elles se sont maintenant propagées pour refléter des demandes plus larges de réforme démocratique.

28 juin : L'équipe de France féminine de football est éliminée en quarts de finale par les États-Unis (1-2)

JUILLET

Le mois de juillet 2019 est le mois le plus chaud jamais enregistré. Selon la NOAA, la température moyenne de la planète en juillet était 0,95 degré Celsius au-dessus de la moyenne du 20e siècle

11 juillet : Après une décennie, fin de l'affaire Vincent Lambert à la suite du décès physique de ce-dernier, qui était en état de mort cérébrale depuis 10 ans.

16 juillet : Mort du chanteur sud-africain Johnny Clegg à l'âge de 66 ans. Surnommé le « zoulou blanc », sa chanson la plus célèbre « Asimbonanga » (1987), rend hommage à Nelson Mandela, alors incarcéré depuis plus de 20 ans. Ses chansons sont principalement axées sur la lutte contre l'apartheid en Afrique du Sud et pour la défense de la culture africaine. Il est connu aussi pour sa chanson « Scatterlings of Africa » (1982), reprise pour la bande originale du film « Rain Man » (1988).

24 juillet : Boris Johnson est nommé Premier ministre du Royaume-Uni. Succédant à Theresa May, il promet une sortie rapide du Royaume-Uni de l'Union européenne. Ses tentatives étant contrées par le Parlement britannique, il convoque des élections anticipées afin d'obtenir une nouvelle majorité parlementaire pour adopter son accord avec l'UE.

25 juillet : L'astéroïde 2019 OK frôle la Terre. Il

est passé à 72 500 kilomètres de la Terre soit bien en dessous de la distance Terre-Lune (environ 380 000 km).

Chaque jour notre planète est « bombardée » par d'innombrables petits cailloux baladeurs et fort heureusement ils sont suffisamment petits pour se consumer dans l'atmosphère qui nous protège. Sur le ciel nocturne, leur fin brûlante donne ce qu'on appelle improprement les étoiles filantes. Toutefois, d'autres objets vont au-delà de la taille du grain de sable ou du rocher. À partir de la dizaine de mètres ou plus, le danger devient de plus en plus significatif et des télescopes automatiques sont chargés de les détecter. Mais l'astéroïde 2019 OK qui a croisé la Terre le 25 juillet n'avait été repéré que la veille de son passage proche.

AOÛT



4 août : L'inventeur français Franky Zapata devient la première personne à réussir à survoler La Manche sur sa propre invention, le Flyboard Air.

8 août : Un accident nucléaire survient dans la base militaire de Nyonoksa en Russie.

À partir du 11 août : La multiplication anormale des feux de forêt dans l'Amazonie brésilienne amène à déclarer l'état d'urgence dans l'Amazonas ; la situation devient hors de contrôle, les foyers s'étendent et se multiplient tout au long du mois d'août, provoquant des catastrophes écologiques, attirant l'attention internationale

Lexus ES 300h
à partir de 35 790€ HT*



VOTRE BOITIER WIFI POUR 1€ DE PLUS**



**1 AN D'ENTRETIEN
OFFERT***

Consommations mixtes (L/100 km) et émissions de CO₂ (g/km) : ES 300h : de 4,4 et de 100. Données homologuées CE. Offre réservée aux professionnels TAXIS : Lexus ES 300h Business à 48 990€ TTC (47 990€ TTC + Peinture métallisée 1000€) - 6 042€ TTC de remise TAXI = 42 948€ TTC, soit 35 790€ HT. Offre valable pour tout achat d'une Lexus ES 300h Business, dans le réseau SIVAM d'Île-de-France avant le 31/10/2019. *Prestation d'entretien OFFERTE, correspondant aux 5 premiers entretiens et réservée aux véhicules porteurs de l'offre dans la limite de 75 000 km. Exemple pour l'entretien d'un Lexus ES 300h - la somme des forfaits entretiens - dans la limite de 75 000 km - correspond à un avantage client cumulé de 1 295 € TTC. **Pour tout achat d'un Lexus ES 300h Business, boîtier Wifi Phonocar VM314 d'une valeur de 239€ HT pour 1€ supplémentaire. Offre non cessible valable uniquement dans l'année qui suit l'achat du véhicule. Selon tarif en vigueur au 1er

SIVAM

Spécialiste du taxi en région parisienne — À votre service depuis 1971

Lexus Levallois

116 rue du Président Wilson
92300 Levallois-Perret
01 42 70 40 70



Lexus Chambourcy

23 route de Mantes
78240 Chambourcy
01 39 70 24 24



et une crise politique internationale vis-à-vis de la gestion de la crise par le gouvernement Bolsonaro, et de sa politique écologique et agricole qui encourage la déforestation et le brûlis.

15 août : Célébration du 75e anniversaire du débarquement de Provence en présence de deux chefs d'État africains. Cet «autre débarquement » de la Seconde Guerre mondiale marque le lancement de l'opération Dragoon en Provence, un peu plus de deux mois après Overlord sur les plages normandes.

Dragoon et Overlord auraient initialement dues être lancées simultanément, mais entre autres par faute de moyens, le volet provençal est décalé de plusieurs semaines. Il s'agissait pour les armées alliées de prendre l'Allemagne en tenaille.

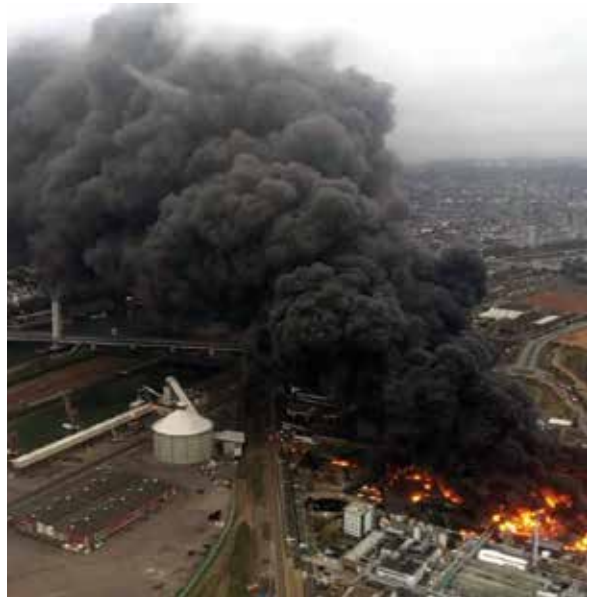
SEPTEMBRE

12 septembre : Google France et Google Irlande acceptent de payer à la France 965 millions d'euros, qui correspondent à 465 millions d'euros dissimulés au fisc français (189 millions dissimulés plus les intérêts pour mettre fin aux procédures judiciaires) accompagnés de 500 millions d'euros d'amende pour fraude fiscale, ce qui met fin aux poursuites pour « fraude fiscale aggravée » engagées en 2015 par le parquet national financier.

13 septembre : Le maire de Levallois-Perret Patrick Balkany est condamné à 4 ans de pri-

son avec incarcération immédiate et 10 ans d'inéligibilité, et sa femme et première adjointe Isabelle Balkany à 3 ans de prison (sans mandat de dépôt en raison de son état de santé) et 10 ans d'inéligibilité, pour fraude fiscale, après un procès de trois mois extrêmement médiatisé.

26 septembre : Incendie de l'usine Lubrizol à Rouen. Classée Seveso seuil haut ; cette usine synthétise et stocke des produits chimiques destinés à être utilisés comme additifs pour lubrifiants. Pour des raisons encore inconnues, le feu a pris supposément dans les installations d'enfûtage et a touché une partie d'un site voisin. Un épais panache de fumée noire s'est formé, atteignant plus de 20 km. Ni morts ni blessés ne sont à déplorer selon les premiers bilans.



Sur le plan sanitaire, les résultats des premières mesures (air, eau) font apparaître un état habituel de la qualité de l'air, à l'exception de la mesure effectuée sur le site de Lubrizol pour ce qui concerne le benzène, et une bonne qualité de l'eau. Toutefois après la parution de la liste des produits impliqués dans l'incendie, des interrogations demeurent sur la présence ou non de produits dangereux dans les dérivés des combustions, qui n'auraient pas été mesurés.

BMW

520 D

"Lounge"

190ch Boite Auto 8

37 790€ht*

ÉQUIPEMENTS INCLUS : Peinture métallisée - Sellerie cuir "Dakota" - BMW Live Cockpit Navigation Plus - Pack Connected Plus - Radars de stationnement Av&Ar PDC - Jantes alliage 17" - Roue de secours réduite...

* Offre soumise à conditions, valable jusqu'au 31/01/2020 - Photos non contractuelles

Nouvelle 225-e Active Tourer "Lounge"

224ch Hybride Rechargeable

30 690€ht**

ÉQUIPEMENTS INCLUS : Peinture métallisée - Climatisation bi-zone - Radar de stationnement arrière PDC
- Prise de recharge avec anneau lumineux à LED sur le coté avant gauche - Service eDrive BMW
- Ouverture et fermeture électrique du hayon - Jantes alliage 17" à rayons en V...

****PRIME NON DÉDUITE DE 4 000 € ATTRIBUÉE PAR LA MAIRIE DE PARIS**

Votre Conseiller **Patrick LEFOLD**

au **01 40 53 40 29**

ou **07 77 23 24 04**

Véhicules ♦ Licence ♦ Assurances ♦ Financements





26 septembre : Décès de Jacques Chirac à l'âge de 86 ans. Politicien français, 22e président de la République française de 1995 à 2007, premier ministre de Valéry Giscard d'Estaing de 1974 à 1976 puis, inaugurant la première cohabitation, celui du socialiste François Mitterrand de 1986 à 1988 (Jacques Chirac est d'ailleurs, sous la Ve République, le seul homme politique à avoir été 2 fois Premier ministre).

OCTOBRE

La Chine célèbre sa 70e année de la proclamation de la république populaire de Chine, avec des défilés dans tout le pays, y compris un grand défilé militaire dans la capitale Pékin.

3 octobre : L'attentat de la préfecture de police de Paris fait quatre morts, plus le terroriste abattu.

23-24 octobre : Des inondations provoquées par des fortes pluies dans plusieurs départements du sud de la France causent 1 à 3 décès (2 Français et 1 Britannique), dévastent la commune de Villeneuve-lès-Béziers, et coupent plusieurs voies de chemin de fer en direction de l'Espagne, Montpellier, Toulouse et Paris.

28 octobre : Un ancien candidat Front national (aux élections départementales françaises de 2015) tente d'incendier la mosquée de Bayonne, puis tire sur deux fidèles, les blessant gravement, avant d'incendier une voiture où se trouvait l'un des blessés et de s'enfuir ; il est arrêté peu après à son domicile par la police,

qui trouve une arme de poing et une bombonne de gaz dans son véhicule ; il indiquera lors de son interrogatoire le lendemain qu'il voulait "venger la destruction de la cathédrale Notre-Dame de Paris" en affirmant que l'incendie de cet édifice a été provoqué par les membres de la communauté musulmane.

NOVEMBRE

2 novembre : l'Afrique du Sud remporte la Coupe du monde de rugby à XV 2019 en battant l'Angleterre et devient championne du monde pour la troisième fois.

2 novembre : Marie Laforêt décède à l'âge de 80 ans. Chanteuse et actrice française, elle est connue pour ses chansons « Vendanges de l'amour » (1963) ou « Viens, viens » (1973) et son rôle dans « Plein soleil » (1960, de René Clément) aux côtés d'Alain Delon.

3 novembre : Lewis Hamilton remporte, lors de la 19e manche de la saison de Formule 1, son sixième titre de champion du monde, dépassant Juan Manuel Fangio au palmarès.



9 novembre : commémoration des trente ans de la chute du mur de Berlin à Berlin.

11 novembre : un séisme de magnitude 5,4 frappe la Drôme et l'Ardèche, faisant 4 blessés dont un grave.

BMW SÉRIE 530e.

LA BERLINE HYBRIDE SELON BMW.

À PARTIR DE **33 400 € HT***

**VÉHICULES DISPONIBLES
IMMÉDIATEMENT.**



Le plaisir
de conduire



*Dont 4 000€ d'aide de la Mairie de Paris déduite. Offre limitée valable jusqu'au 31/01/2020 sous condition de reprise sur une sélection de véhicules en stock. **Garantie jusqu'à 5 ans ou 300 000 kms** à partir de 7,80€/mois. Voir conditions en concession. Offre limitée aux professionnels du Taxi. **Nouveau : forfait maintenance à partir de 1325€ HT pour 3 ans - 200 000 kms. Valable dans tout le réseau BMW France.** Voir conditions en concession.

BMW SÉRIE 3 GRAN TOURISMO

À PARTIR DE **27 500 € HT****

Homologué Service Plus.



**Offre soumise à conditions, photos non contractuelles.

BMW BusinessDrive
Solutions de mobilité durable

ENVERGURE MEAUX
840 Côte de la Justice
77100 MAREUIL-LÉS-MEAUX

Lionel CRAS
Spécialiste du TAXI
depuis 20 ans
01.60.09.35.35
06.09.67.47.01

13 novembre : décès de Raymond Poulidor à l'âge de 83 ans. Cycliste français, très populaire en France, en dépit de son statut d'« éternel second » sur le Tour de France, épreuve qu'il a courue entre 1962 et 1976, qu'il n'a jamais gagnée et au cours de laquelle il n'a jamais porté le maillot jaune, mais dont il détient le record de podiums (8, dont 3 deuxièmes places) et sur lequel il a remporté 7 étapes.

18 novembre : en Haute-Garonne, l'effondrement du pont de Mirepoix-sur-Tarn sur le Tarn fait deux morts.

23-24 novembre : inondations catastrophiques dans l'extrême sud-est de la France due à un épisode méditerranéen exceptionnellement intense, qui provoquent six morts et une disparition. L'Argens connaît une crue historique. Le Var et les Alpes-Maritimes sont placées pour la première fois en vigilance rouge.

25 novembre : une collision entre deux hélicoptères entraîne la mort de 13 soldats français au Mali.

DÉCEMBRE



1-2 décembre : de nouvelles inondations ont lieu dans les mêmes départements du sud-est

de la France, qui provoquent six morts, dont trois secouristes qui périssent dans le crash de leur hélicoptère.

5 décembre : début d'un mouvement social (nombreuses grèves et manifestation) pour protester contre une réforme du régime des retraites, entre 800 000 (selon le Ministère de l'Intérieur) et 1 500 000 de personnes (selon les syndicats Confédération générale du travail et



Force ouvrière) manifestent dans toute la France ; si les estimations des syndicats sont exactes, cela en ferait une manifestation comparable à celles de 2010 et 1995.

16 décembre : démission de Jean-Paul Delevoye, haut-commissaire aux Retraites.

19 décembre : la Chambre des représentants des États-Unis vote pour destituer le président Donald Trump pour abus de pouvoir et obstruction au Congrès.

20 décembre : Fondation de la United States Space Force (en français : « Force spatiale des États-Unis ») est une arme des Forces armées des États-Unis destinée à la conduite d'opérations militaires dans l'espace. Il s'agit de la sixième branche des forces armées des États-Unis. Son quartier-général provisoire est Peterson Air Force Base.



TOYOTA

TOUJOURS
MIEUX
TOUJOURS
PLUS LOIN

Nouvelle Toyota Camry Hybride



Nouveau Toyota RAV4 Hybride



Consommations (L/100km) et émissions de CO₂ (g/km) en conditions mixtes Toyota Camry: 4,2 et de 98 Consommations (L/100km) et émissions de CO₂ (g/km) en conditions mixtes Toyota RAV4: 4,3 et 100 – valeurs corrélées NEDC en attente d'homologation définitive, déterminées sur la base du nouveau cycle d'homologation WLTP. Pour en savoir plus, consultez notre page WLTP.

SIVAM

Spécialiste du taxi en région parisienne – à votre service depuis 1971

Pascal MARCHAND

06 14 35 21 45

pascal.marchand@emilfrey.fr

Toyota SIVAM Nanterre

52-58 Avenue Vladimir Ilitch Lénine
92000 Nanterre
01 55 17 23 23
www.toyota-nanterre.fr

Toyota SIVAM Asnières

3 Rue de Normandie
92600 Asnières
01 46 13 46 70
www.toyota-asnieres.fr

Toyota SIVAM Paris Rive Gauche

58 Boulevard Saint Marcel
75005 Paris
01 55 43 55 00
www.toyota-parisrivegauche.fr

Toyota SIVAM Paris 17

182 Boulevard Pereire
75017
01 40 55 56 00
www.toyota-paris17.fr

NOUVELLE CAMRY

DISPONIBLE À L'ESSAI

VENEZ LA DÉCOUVRIR !



TOYOTA

Philippe SANTOS 06 34 30 15 61

Votre spécialiste TAXIS depuis 15 ans

psantos@teamcolin.fr

Team Toy 75 - 3 rue des Ardennes - Paris 75019

TOUJOURS OFFERT*
PACK TAXI

Tapis de coffre caoutchouc
Protection seuil de coffre

EXCLU TEAM COLIN

**RABATTEMENT AUTOMATIQUE
DES RÉTROVISEURS! ****

NOUVELLE COROLLA

Touring Sports

VENEZ L'ESSAYER!



* offre valable pour tout achat d'une Corolla TS et d'une CAMRY sur septembre 2019 et uniquement dans le Groupe TEAM COLIN.
Image non contractuelle.

** Rabattement automatique des rétroviseurs seulement pour l'achat d'une CAMRY neuve sur juillet et aout 2019.

ADRESSES

TEAM TOY 75

3, rue des Ardennes - **75019 PARIS** / 01 40 03 16 00
321, rue de Charenton - **75012 PARIS** / 01 40 02 07 42
SAV. 195, rue de Charenton - **75012 PARIS** / 01 40 02 07 42
56, av de Paris / 2 rue Colmar - **94300 VINCENNES** / 01 58 64 15 00

COLIN TEAM TOY

117/119 av Aristide Briand - **94110 ARCUEIL** / 01 46 65 60 60
14 bd Paul Vaillant Couturier - **94240 L'HAY-LES-ROSES** / 01 46 65 99 32
SAV. 3, rue de la Flèche - **92330 SCEAUX** / 01 41 13 47 47

NOUVEAU GTA MEAUX

17 Avenue de la Foulée - **77100 Nanteuil-lès-Meaux** / 01 64 35 22 22

Lexus: 4 Avenue Fridingen - **77100 Nanteuil-lès-Meaux** / 01 64 35 27 00

TEAM TOY 92

46, av Edouard Vaillant - **92100 BOULOGNE-BILLANCOURT** / 01 46 10 06 36
LEXUS. 118 rue Houdan - **92330 SCEAUX** / 01 41 13 47 47

TEAM TOY 94

116, av du Maréchal de Lattre de Tassigny - **94000 CRÉTEIL** / 01 42 07 03 00
4BIS, Av du Bac - **94210 ST -MAUR-DES-FOSSÉS** / 01 55 12 33 20

TEAM TOY 91

128, av du Général De Gaulle - **91170 VIRY-CHÂTILLON** / 01 69 96 89 40

NOUVEAU GTA NOISY

18 Rue de l'Université - **93160 Noisy-le-Grand** / 01 48 15 89 00

Lexus: 18 Rue de l'Université - **93160 Noisy-le-Grand** / 01 48 15 89 29

CONTACT

Philippe **SANTOS**

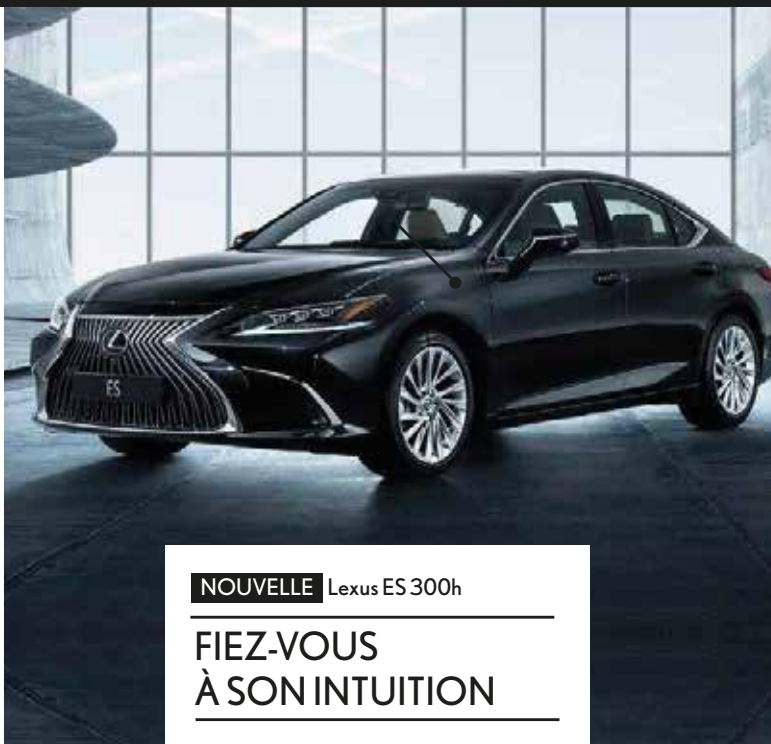
Votre spécialiste Taxis
Toyota & Lexus
depuis 15 ans

M. 06 34 30 15 61

psantos@teamcolin.fr

3 Rue des Ardennes - 75019 PARIS

Achat - Reprise
Entretien - Financement



NOUVELLE Lexus ES 300h

**FIEZ-VOUS
À SON INTUITION**

Lexus NX 300h

**L'ART DE SE
DISTINGUER**



TEAM TOY 92

Concessionnaire Lexus
118, rue Houdan
92330 SCEAUX
01 41 13 47 47

TEAM TOY 92

Réparateur Agréé Lexus
46, av Edouard Vaillant
92100 BOULOGNE-BILLANCOURT
01 46 10 06 36

TEAM TOY 91

Réparateur Agréé Lexus
128, av du Général de Gaulle
91170 VIRY-CHÂTILLON
01 69 96 89 40

TEAM TOY 75

Réparateur Agréé Lexus
3, rue des Ardennes
75019 PARIS
01 40 03 16 00

NOUVEAU GTA MEAUX

Lexus 4 Avenue Fridingen- 77100 Nanteuil-lès-Meaux / 01 64 35 27 00


NOUVEAU GTA NOISY

Lexus : 18 Rue de l'Université - 93160 Noisy-le-Grand / 01 48 15 89 29

**La Classe Affaire au
tarif éco.**



PARIS EST
FILIALE VOLKSWAGEN GROUP FRANCE

Rejoignez-nous sur :  SEAT Paris 17

41 Boulevard Gouvion-Saint-Cyr, 75017 Paris - 01 70 60 17 12

**VOTRE CARRIERE VA PRENDRE UN
NOUVEAU TOURNANT.**



ŠKODA
SIMPLY CLEVER

PARIS EST
FILIALE VOLKSWAGEN GROUP FRANCE

124 Boulevard Diderot - 75012 Paris 01 44 73 88 77

113 Avenue de Rosny - 93250 Villemomble 01 70 32 21 20

Rejoignez-nous sur :  SKODA Paris Est

Skoda

Nouvelle Superb iV

"Business"

1.4 Tsi PHEV 218ch DSG6

26 890€ht**

ÉQUIPEMENTS INCLUS : Peinture métallisée - Climatisation automatique bi-zone "Climatronic" - Système de navigation GPS Amundsen écran couleur 8" - Caméra de recul - Radars de stationnement avant&arrière - Système de démarrage sans clé Kessy - Suspensions pilotées incluant la fonction Driving Mode Select - Phares avant à LED - Vitres et lunette arrière surteintées...

****PRIME NON DÉDUITE DE 4 000 € ATTRIBUÉE PAR LA MAIRIE DE PARIS**

Nouvelle Superb

Combi "Business"

2.0 Tdi 150ch SCR DSG7

25 390€ht*

ÉQUIPEMENTS INCLUS : Peinture métallisée - Climatisation automatique bi-zone "Climatronic" - Système de navigation GPS Amundsen écran couleur 8" - Caméra de recul - Radars de stationnement avant&arrière - Système de démarrage sans clé Kessy - Phares avant à LED - Vitres et lunette arrière surteintées...

Votre Conseiller **Patrick LEOFOLD**

au **01 40 53 40 29**

ou **07 77 23 24 04**

Véhicules ♦ Licence ♦ Assurances ♦ Financements



REVUE DE PRESSE

UBER NE PEUT PLUS EXERCER EN ALLEMAGNE !

Partout en Europe, la justice bouge !

Elle bouge enfin ! Comme si elle découvrait doucement mais sûrement les travers du système UBER. Augmentation du trafic routier entraînant embouteillage et pollution, création d'une nouvelle catégorie sociale de travailleurs de plus en plus poussé à la précarité, problème de sécurité pour les passagers, car absence ou difficultés à contrôler l'état des véhicules, l'adhésion à une assurance pour le chauffeur et la possible dan-

gerosité de certains d'entre-eux puisque le casier judiciaire de ces derniers n'est pas contrôlé. Ainsi, un peu partout, à mesure que le temps passe, UBER perd son autorisation d'exercer en Europe. Il y a peu de temps, c'était à Londres, puis un peu plus tard en Suisse. Aujourd'hui c'est en Allemagne.

En Allemagne, depuis 2015, les chauffeurs UBER, propriétaires de voitures, étaient déjà interdits d'exercer. Mais étrangement, les chauffeurs qui louent leur véhicule n'étaient pas concernés. Cette fois, le tribunal d'instance de Francfort vient de porter le coup de grâce, UBER n'a clairement plus le droit d'exercer en Allemagne.

Comme toujours, UBER fera sans nul doute appel de la décision. Mais en attendant, la décision rendu par la justice a pris effet sans délai, car elle estime que la société Californienne devait s'y





Star Autos Export

... À 15 min d'Orly !

SPÉCIALISTE DE LA REPRISE VÉHICULE TAXI

*Depuis plus de 10ans
Appelez Tony au
06.99.26.25.95*

1

PAIEMENT CASH

2

Dépannage et démontage
sur place gratuit.

3

Achat de véhicules avec
problèmes mécanique,
accidentés et véhicules
gagés.



“*Je vous accueille dans mes locaux*”
pour vos estimations



Star Autos Export

19, rue des Sablons 94470 Boissy-Saint-Léger

Tony : 06 99 26 25 95 / mail : star.autos.export@gmail.com

attendre puisqu'un avertissement préalable ainsi que des procédures judiciaires étaient en cours.

Un porte-parole d'Uber a déclaré ceci : "nous examinerons attentivement les raisons de cette décision et prendrons ensuite les mesures nécessaires pour continuer à offrir nos services de manière fiable en Allemagne".

Cette décision de justice n'a pas pour origine la « providence ». Elle est l'aboutissement d'un procès qui est à l'initiative de la Taxi Deutschland, un collectif issu de la fusion de plusieurs entreprises allemandes de taxis dont l'objectif n°1 est de mettre un terme aux activités de la société UBER dans le pays. Michael Oppermann, son directeur général commente cette décision du tribunal au nom de tous les chauffeurs :

"nous nous réjouissons de cette décision car le tribunal régional de Francfort a clairement indiqué que le système UBER était illégal en Allemagne. Pour cette raison, nous demandons à UBER de cesser immédiatement ses activités".

#UBERCESTOVER

Récemment, UBER a révélé qu'aux États-Unis, les utilisateurs de son service étaient nombreux à témoigner de comportements déplacés d'un certain nombre de chauffeurs et a admis ce chiffre effarant d'environ 6 000 agressions sexuels.

En France, plusieurs témoignages ont fait l'objet de vidéos virales et c'est grâce à l'influenceuse féministe Anna Toumazoff qui a lancé le hashtag #UberCestOver que les témoignages continuent de se multiplier.

Témoignage de June

"C'était en été, je rentrais du centre après une soirée. Un chauffeur UBER me ramène chez moi. Je n'avais plus de batterie mais il accepte de faire la course gratuitement comme il venait de déposer des gens à ma soirée", raconte June

(prénom d'emprunt). "On arrive à destination et là, il reste garé devant chez moi et me demande de l'inviter à boire un verre chez moi. Je refuse gentiment et là, il pointe son doigt vers son pénis et me dit 'c'est du donnant donnant ma petite'. J'ai couru jusque chez moi et je me suis enfermée à double tour. C'est ma faute car je ne suis pas passée par l'application mais j'ai été choquée de voir qu'un chauffeur UBER, même en fin de service, puisse avoir ce comportement."

Témoignage de Daphné

"Très peu de temps après que je sois entrée dans la voiture, le chauffeur répond à un coup de fil en haut-parleur. Son interlocuteur lui a alors demandé s'il conduisait un homme ou une femme. Le chauffeur, visiblement embarrassé, a fait mine de pas comprendre et son ami, alors conscient de sa gaffe j'imagine, a répété sa question en lui demandant "C'est un H ou une F ?". Le chauffeur répond alors "C'est une S". Peut-être qu'il a dit ça comme il aurait répondu n'importe quelle autre lettre de l'alphabet pour conclure la conversation, mais



J'ai personnellement compris ça autrement (salope, selon moi). Il m'a ensuite demandé si j'avais un copain et m'a assuré qu'il m'avait déjà vue sur Tinder. Quand on est arrivé à destination, le chauffeur s'est retourné et a regardé mes jambes de façon lubrique."

Immédiatement Daphné a averti UBER mais découvre quelques mois plus tard que le chauffeur est toujours en ligne et reçoit de très bons commentaires. Pourtant, UBER assure que "toutes les plaintes sont prises très au sérieux", et qu'"un service de soutien est disponible 24h sur 24 et 7 jours sur 7."

A Bruxelles, face à ces révélations, le ministre-Président de la Région explique qu'il y a un vide réglementaire à combler et qu'une harmonisation des règles est indispensable pour mettre tout le monde sur le même plan. Et donc, pour améliorer la sécurité des usagers, un projet d'arrêté sera déposé en janvier pour renforcer les conditions d'accès des chauffeurs de VTC qui devront désormais répondre aux conditions d'honorabilité des chauffeurs de taxi.



En attendant, on ne peut que déplorer l'inaction partielle ou totale de la justice de certains pays, dont le nôtre. Ils n'ont pris la mesure du problème que lorsque celui-ci a atteint une grande ampleur. Il faut dire que la plupart des plateformes de mise en relation de VTC, soucieuses d'avoir toujours plus de conducteurs, ont longtemps fermés les yeux sur certaines pratiques comme les « fausses cartes professionnelles » empêchant la traçabilité des chauffeurs-agresseurs qui restent alors impunis. Désormais, sous le feu des projecteurs, elles promettent de multiplier les vérifications, de suspendre les comptes incriminés et d'accompagner et de collaborer avec les victimes. Espérons que l'exemple de Bruxelles qui veut imposer très vite des vérifications judiciaires aux chauffeurs soient imité par la Justice des autres pays.

LE SYNDICAT LUT PROTESTE CONTRE UNE DISTRIBUTION DE LICENCES JUGÉE "OPAQUE" !

Milan Dejanovik le secrétaire général affirme que « Sur les 600 plaques qui devaient être créées en 2018 à Paris, seules 114 ont été distribuées... alors même qu'à Paris il y a un manque de taxis ». D'après le LUT, une licence s'obtient le plus souvent au terme d'une attente de quinze années en moyenne.

« Nous exigeons une meilleure communication et beaucoup plus de transparence quant à la distribution des ADS gratuite qui, à ce jour, avancent au compte-goutte [...] Nous constatons qu'il s'exerce une forme de « favoritisme » [...] certains collègues [...] n'ont patienté que deux mois, alors que leur numéro d'attribution est postérieur à certains collègues qui attendent encore », s'insurge-t-elle notamment.

Il s'agit de la première mobilisation de ce jeune syndicat professionnel créé en 2016. LUT revendique plusieurs centaines d'adhérents parmi les chauffeurs de taxis parisiens et dit défendre le métier « avec un regard particulier sur les locataires, parents pauvres de la profession ».

LES COMPAGNIES AÉRIENNES À ORLY

La nouvelle dénomination Orly 1 - 2 - 3 - 4 correspond à vos nouvelles zones de départ et d'arrivée :

Orly Ouest devient Orly 1 et Orly 2

Nouveau bâtiment de jonction : Orly 3

Orly Sud devient Orly 4

A

AIGLE AZUR

Orly 4

AIR ALGÉRIE

Orly 4

AIR CARAIBES

Orly 4

AIR CORSICA

Orly 3

AIR EUROPA

Orly 2

AIR FRANCE

Orly 1 (vols court courrier)

Orly 3 (vols long courrier)

AIR MALTA

Orly 1

ALITALIA

Orly 1

B

BRITISH AIRWAYS

Orly 3

C

CORSAIR International

Orly 4

E

EASYJET

Orly 2

F

FLYBE

Orly 4

FRENCH BEE

Orly 4

H

AIR FRANCE HOP!

Orly 1

I

IBERIA

Orly 1

L

LA COMPAGNIE

Orly 4

LEVEL

Orly 3

N

NORWEGIAN

Orly 4

P

PEGASUS AIRLINES

Orly 3

R

ROYAL AIR MAROC

Orly 4

ROSSIYA

Orly 4

T

TAP

Orly 1

TRANSAVIA

Orly 3

TUI FLY

Orly 4

TUNISAIR

Orly 4

TWINJET

Orly 1

V

VUELING

Orly 1

Volkswagen

Nouvelle Passat "GTE"

1.4 TSI Hybride Rechargeable 218ch DSG6

32 990€ht**

ÉQUIPEMENTS INCLUS : Peinture métallisée - Sellerie cuir Alcantara/Vienna - Volant Sport multifonctions cuir avec palettes au volant - Système de navigation & Infotainment "Discover Pro" de 9,2" - Caméra de recul - Keyless Access & Mobile Key - Park Assist 3.0 (y compris Park Pilot) - Vitres & Lunette arrière surteintées - Jantes Alliage 17" Montpellier...

****PRIME NON DÉDUITE DE 4 000 € ATTRIBUÉE PAR LA MAIRIE DE PARIS**

Tiguan

"Confortline Business"

2.0 Tdi 150ch BMT DSG7

28 990€ht*

ÉQUIPEMENTS INCLUS : Peinture métallisée - Climatisation tri-zone

- Rear Assist avec caméra de recul et Park Assist avec radars de stationnement avant/arrière - Keyless Access - Car-Net App-Connect - Discover Media - Sign Assist & Side Assist Plus - Vitres et Lunette arrière surteintées - Jantes alliage 17"...

Votre Conseiller **Patrick LEOFOLD**

au **01 40 53 40 29**

ou **07 77 23 24 04**

Véhicules ♦ Licence ♦ Assurances ♦ Financements



LES COMPAGNIES AÉRIENNES

AÉROPORT ROISSY / CDG

A	Terminal 3	AIR SEYCHELLES	B	CSA CZECH AIRLINES
ADRIA AIRWAYS	AIR CANADA	Terminal 2C (enregistrement/ check-in)	BELAVIA	Terminal 2D
Terminal 2D	Terminal 2A	Terminal 2A (arrivée/ arrival)	Terminal 2D	D
AEGEAN	AIR CHINA		BLUE AIR	DAALO AIRLINES
Terminal 1	Terminal 1		Terminal 3	Terminal 1
AER LINGUS	AIR CORSICA	AIR TAHITI NUI	BLUE ONE	DARWIN AIRLINE
Terminal 1	Terminal 2F	Terminal 2A	Terminal 1	Terminal 2D
AEROFLOT	AIR EUROPA	AIR TRANSAT	BMI	DELTA AIRLINES
Terminal 2C	Terminal 2F	Terminal 3	Terminal 3	Terminal 2E
AEROLINEAS ARGENTINAS	AIR FINLAND	AIRZENA GEORGIAN AIRLINES	BRITISH AIRWAYS	E
Terminal 1	Terminal 1	Terminal 2D	Terminal 2C (enregistrement/ check-in)	EASYJET
AEROMEXICO	AIR GABON	ALITALIA	Terminal 2A (arrivée/ arrival)	Terminal 2D
Terminal 2E	Terminal 1	Terminal 2F		EGYPTAIR
AFRIQIYAH AIRWAYS	AIR HORIZONS	ANA ALL NIPPON AIRWAYS	BRUSSELS AIRLINES	Terminal 1
Terminal 1	Terminal 3	Terminal 1	Terminal 1	EL AL
AIGLE AZUR	AIR INDIA	AMERICAN AIRLINES	BULGARIA AIR	Terminal 2A
Terminal 1	Terminal 2C	Terminal 2A	Terminal 2D	EMIRATES
AIR ALGERIE	AIR MALTA	ARKIA	C	Terminal 2C
Terminal 2C (enregistrement/ check-in)	Terminal 2D	Terminal 3	CAMAIR CO	EQUATORIAL CONGO AIRLINES
Terminal 2A (arrivée/ arrival)	AIR MEDITERRANEE	ASIANA AIRLINES	Terminal 1	Terminal 1
AIR ARABIA MAROC	Terminal 3	Terminal 1	CARPATAIR	ESTONIAN AIR
Terminal 3	AIR MAURITIUS	ASL AIRLINES	Terminal 3	Terminal 2D
AIR ARMENIA	Terminal 2E	Terminal 3	CATHAY PACIFIC	ETIHAD
Terminal 2D	AIR MOLDOVA	ATLAS BLUE	Terminal 2A	Terminal 2C (enregistrement/ check-in)
AIR ASTANA	Terminal 1	Terminal 3	CHINA EASTERN	Terminal 2A (arrivée/ arrival)
Terminal 2A	AIR NOSTRUM	ATLAS GLOBAL	Terminal 2E	ETHIOPIAN AIRLINES
AIR AUSTRAL	Terminal 3	Terminal 2C	CHINA SOUTHERN	Terminal 2A
Terminal 2C (enregistrement/ check-in)	AIR SERBIA	AUSTRIAN	Terminal 2E	EUROPE AIRPOST
Terminal 2A (arrivée/ arrival)	Terminal 2D	Terminal 2D	CIMBER STERLING	Terminal 3
AIR BALTIC		AZAL AZERBAIDJAN	Terminal 3	EUROWINGS
Terminal 2D		Terminal 2D	CLUB AIR SIXGO	Terminal 1
AIR BERLIN			Terminal 3	EVA AIR
			COTAM	Terminal 1
			Terminal 1	Terminal 1
			CROATIA AIRLINES	Terminal 1
			Terminal 2D	

F**FINNAIR**

Terminal 2D

FLY BE

Terminal 2E

FLY NON STOP

Terminal 3

G**GABON AIRLINES**

Terminal 1

GEORGIAN AIRWAYS

Terminal 2D

GERMANWINGS

Terminal 1

GULF AIR

Terminal 2C

H**HAINAN AIRLINES**

Terminal 2A

HELLAS JET

Terminal 1

HOLA AIRLINES

Terminal 3

HOP!

Terminal

HUNNU AIR

Terminal 2D

I**IBERIA EXPRESS**

Terminal 3

ICELANDAIR

Terminal 1

INTERSKY

Terminal 3

IRANAIR

Terminal 1

ISRAIR

Terminal 3

J**JAPAN AIRLINES**

Terminal 2E

JET AIRWAYS

Terminal 2C

JET 2 COM

Terminal 3

JORDAN AVIATION

Terminal 3

K**KD AVIA**

Terminal 1

KENYA AIRWAYS

Terminal 2E

KLM

Terminal 2F

KOREAN AIR

Terminal 2E

KUWAIT AIR

Terminal 1

L**LATAM**

Terminal 1

LEVEL

Terminal 3

LOT

Terminal 1

LTE

Terminal 3

LUFTHANSA

Terminal 1

LUXAIR

Terminal 2G

M**MALAYSIA AIRLINES**

Terminal 1

MAURITANIA AIRLINES

Terminal 3

MERIDIANA

Terminal 3

MEA

Terminal 2E

MONTENEGRO AIRLINES

Terminal 2D

MYAIR AIRLINES

Terminal 3

N**NIKI**

Terminal 3

NORWEGIAN

Terminal 1

NOUVELAIR

Terminal 3

O**OMAN AIR**

Terminal 2A

ONUR AIR

Terminal 3

P**PAKISTAN INTERNATIONAL AIRLINES**

Terminal 1

PEGASUS AIRLINES

Terminal 3

PORTUGALIA

Terminal 1

PRIMERA AIR

Terminal 3

PULKOVO

Terminal 2C

Q**QATAR AIRWAYS**

Terminal 1

R**ROSSIYA AIRLINES**

Terminal 2C

ROYAL AIR MAROC

Terminal 1

ROYAL JORDANIAN

Terminal 2A

S**SAFI AIRWAYS**

Terminal 1

SAS

Terminal 1

SATA**INTERNATIONAL**

Terminal 1

SAUDIA

Terminal 2C

SINGAPORE AIRLINES

Terminal 1

SMART WING

Terminal 3

SOUTH AFRICAN AIRWAYS

Terminal 1

SRILANKAN AIRLINES

Terminal 1

STRATEGIC AIRLINES

Terminal 3

SWISS

Terminal 1

SYPHAX AIRLINES

Terminal 1

T**TAM**

Terminal 1

TAROM

Terminal 2E

THAI AIRWAYS

Terminal 1

TRANSPORTES AERAS DE CABO VERDE

Terminal 1

TUI FLY BELGIUM

Terminal 3

TUNISAIR

Terminal 3

TURKISH AIRLINES

Terminal 1

TURKMENISTAN AIRLINES

Terminal 2D

U**UKRAINE INTERNATIONAL**

Terminal 2D

UNITED AIRLINES

Terminal 1

UZBEKISTAN AIRWAYS

Terminal 2A

V**VIETNAM AIRLINES**

Terminal 2E

VUELING

Terminal 3

W**WESTJET**

Terminal 1

WIND JET

Terminal 3

WOW AIR

Terminal 1

X**XL AIRWAYS**

Terminal 2A

Y**YEMENIA**

Terminal 1

OÙ DÉPOSER VOS PASSAGERS À CDG VOYAGEANT AVEC AIR FRANCE

A	Bergen	Buenos Aires	D	Fortaleza	Indianapolis
Aberdeen	Terminal 2F	Terminal 2E	Dakar	Terminal 2F pour l'enregistrement mais embarquement et arrivée au Terminal 2E	Terminal 2E
Terminal 2E	Berlin	C	Terminal 2E	Istanbul	Terminal 2E
Abidjan	Terminal 2F	Calvi	Dallas	J	
Terminal 2E	Beyrouth	Terminal 2G	Terminal 2E	Fort de France	Johannesbourg
Abuja	Terminal 2E	Cancun	Damas	Terminal 2E	Terminal 2E
Terminal 2E	Biarritz	Terminal 2F pour l'enregistrement mais embarquement et arrivée au Terminal 2E	Terminal 2E	Francfort	
Accra	Terminal 2G	Canton	Delhi	Terminal 2G	K
Terminal 2E	Bilbao	Terminal 2E	Terminal 2E	Freetown	Kiev
Agadir	Terminal 2G	Caracas	Détroit	Terminal 2E	Terminal 2E
Terminal 2E	Billund	Terminal 2F pour l'enregistrement mais embarquement et arrivée au Terminal 2E	Terminal 2E	G	Kinshasa
Ajaccio	Terminal 2G	Cantone	Djeddah	Gênes	Terminal 2E
Terminal 2F	Birmingham	Terminal 2E	Terminal 2E	Terminal 2G	Kuala Lumpur
Alger	Terminal 2E	Cardiff	Djibouti	Genève	Terminal 2E
Terminal 2E	Bogota	Terminal 2E	Terminal 2E	Terminal 2F	Kunming
Amman	Terminal 2E	Casablanca	Doncaster	Goteborg	Terminal 2E
Terminal 2E	Bologne	Terminal 2E	Terminal 2E	Terminal 2G	L
Amsterdam	Terminal 2F	Catane	Douala	Glasgow	Lagos
Terminal 2F	Bombay (Mumbai)	Terminal 2E	Terminal 2E	Terminal 2E	Terminal 2E
Antananarive	Terminal 2F pour l'enregistrement mais embarquement et arrivée au Terminal 2E	Casablanca	Dubai	H	La Havane
Terminal 2E	Athènes	Terminal 2E	Terminal 2F pour l'enregistrement mais embarquement et arrivée au Terminal 2E	Hambourg	Terminal 2E
Terminal 2F	Atlanta	Chicago	Dublin	Terminal 2F	Le Cap
Terminal 2E	Bordeaux	Terminal 2E	Terminal 2E	Terminal 2E	Terminal 2F pour l'enregistrement mais embarquement et arrivée au Terminal 2E
B	Terminal 2F	Cincinnati	Dusseldorf	Hanovre	Le Caire
Bamako	Terminal 2E	Terminal 2E	Terminal 2G	Terminal 2G	Terminal 2F pour l'enregistrement mais embarquement et arrivée au Terminal 2E
Terminal 2E	Brasilia	Clermont-Ferrand	E	Helsinki	Leipzig
Bangalore	Terminal 2E	Terminal 2G	Edimbourg	Terminal 2D	Terminal 2G
Terminal 2E	Brazzaville	Cologne	Terminal 2E	Heraklion	Libreville
Bangkok	Terminal 2E	Terminal 2G	Erevan	Terminal 2F	Terminal 2E
Terminal 2E	Brême	Conakry	Terminal 2E	Ho Chi Minh (Saigon)	Lima
Bangui	Terminal 2G	Terminal 2E	Exeter	Terminal 2E	Terminal 2F pour l'enregistrement mais embarquement et arrivée au Terminal 2E
Terminal 2E	Brest	Copenhague	Terminal 2E	Hong Kong	
Barcelone	Terminal 2F	Terminal 2F	F	Terminal 2E	
Terminal 2F	Bucarest	Cork	Figari	Houston	
Bata	Terminal 2E	Terminal 2E	Terminal 2F	Terminal 2E	
Terminal 2E	Budapest	Cotonou	Florence	Ibiza	
Belgrade	Terminal 2F	Terminal 2E	Terminal 2F	Terminal 2F	
Terminal 2E					

Limoges Terminal 2G	Miami Terminal 2E	Nouakchott Terminal 2E	Pointe a Pitre Terminal 2E	San José Terminal 2F pour l'enregistrement mais embarquement et arrivée au Terminal 2E	Tel Aviv Terminal 2E
Lisbonne Terminal 2F	Milan Terminal 2F	Nuremberg Terminal 2G	Pointe Noire Terminal 2E	San Francisco Terminal 2E	Tokyo Terminal 2E
Ljubljana Terminal 2G	Minnéapolis Terminal 2E	O	Port Harcourt Terminal 2E	Santiago du Chili Terminal 2E	Toronto Terminal 2E
Lomé Terminal 2E	Monrovia Terminal 2E	Olbia Terminal 2G	Porto Terminal 2F	Sao Paulo Terminal 2E	Toulouse Terminal 2F
Londres Terminal 2E	Montevideo Terminal 2E	Oran Terminal 2E	Prague Terminal 2F	Seattle Terminal 2E	Tunis Terminal 2E
Lorient Terminal 2G	Montpellier Terminal 2F	Orlando Terminal 2E	Punta Cana Terminal 2E	Séoul Terminal 2E	Turin Terminal 2G
Los Angeles Terminal 2E	Montréal Terminal 2E	Osaka Terminal 2F pour l'enregistrement mais embarquement et arrivée au Terminal 2E	Q-R	Seychelle, Mahé Terminal 2F pour l'enregistrement mais embarquement et arrivée au Terminal 2E	V
Lyon Terminal 2F	Moscou Terminal 2E	Oslo Terminal 2F	Quito Terminal 2F pour l'enregistrement mais embarquement et arrivée au Terminal 2E	Shanghai Terminal 2E	Valence Terminal 2F
Luanda Terminal 2E	Mumbai (Bombay) Terminal 2F pour l'enregistrement mais embarquement et arrivée au Terminal 2E	Ouagadougou Terminal 2E	Rabat Terminal 2E	Shannon Terminal 2E	Vancouver Terminal 2E
Luxembourg Terminal 2G	Munich Terminal 2F	Oviedo Terminal 2G	Rennes Terminal 2G	Shangai Terminal 2E	Varsovie Terminal 2F
M	Munster Terminal 2G	P	Riga Terminal 2D	Shannon Terminal 2E	Venise Terminal 2F
Madrid Terminal 2F	Nagoya Terminal 2E	Palerme Terminal 2F	Rio de Janeiro Terminal 2E	Singapour Terminal 2E	Vérone Terminal 2G
Mahé, Seychelles Terminal 2F pour l'enregistrement mais embarquement et arrivée au Terminal 2E	N	Palma de Majorque Terminal 2F	Riyad Terminal 2C	Sofia Terminal 2E	Vienne Terminal 2F
Malabo Terminal 2E	Nairobi Terminal 2E	Panama City Terminal 2E	Rome Terminal 2F	Southampton Terminal 2E	Vigo Terminal 2G
Malaga Terminal 2F	Nantes Terminal 2F	Papeete Terminal 2E	S	Stavanger Terminal 2G	W
Malé, Maldives Terminal 2E	Naples Terminal 2F	Pau Terminal 2G	Saigon (Ho Chi Minh) Terminal 2E	Stockholm Terminal 2F	Washington Terminal 2E
Manchester Terminal 2E	N'djamena Terminal 2E	Pékin Terminal 2E	Saint Domingue Terminal 2E	Stuttgart Terminal 2G	Wroclaw Terminal 2G
Marrakech Terminal 2E	Newcastle Terminal 2E	Philadelphie Terminal 2E	Saint Martin Terminal 2F pour l'enregistrement mais embarquement et arrivée au Terminal 2E	T	Wuhan Terminal 2E
Marseille Terminal 2F	New York Terminal 2E	Pise Terminal 2G	Saint Pétersbourg Terminal 2E	Taipei, Taiwan Terminal 2E	Yaoundé Terminal 2E
Maurice Terminal 2E	Niamey Terminal 2E	Pittsburgh Terminal 2E	Salt Lake City Terminal 2E	Tallin Terminal 2D	Z
Mexico Terminal 2E	Nice Terminal 2F	Phnom Penh Terminal 2E		Tbilissi Terminal 2E	Zagreb Terminal 2E
					Zurich Terminal 2F

LE CARNET D'ADRESSES

LES STATIONS DE TAXI

1er arrondissement

Place André Malraux

161 rue Saint-Honoré,
métro Palais Royal
Tél : 01 42 60 61 40

Place du Châtelet

12 avenue Victoria
Tél : 01 42 33 20 99

Métro Concorde

252 rue de Rivoli
Tél : 01 42 61 67 60

Station Vendôme

25, Place Vendôme
Tél : 01 47 03 02 92

2e arrondissement

Place de l'Opéra

7 Place de l'Opéra
Tél : 01 47 42 75 75

Porte Strasbourg Saint-Denis

19 boulevard Saint-Denis
Tél : 01 42 36 93 55

Station Victoires

4 place des Victoires
Tél : 01 42 30 30 30

3e arrondissement

Métro Rambuteau

20 rue Beaubourg
Tél : 01 42 72 00 00

Square du Temple

64 rue Bretagne
Tél : 01 42 78 00 00

4e arrondissement

Métro Saint-Paul

10 rue de Rivoli
Tél : 01 48 87 49 39

5e arrondissement

Station Panthéon

26 rue Soufflot - Place Edmond Rostand
Tél : 01 46 33 00 00

Pont de la Tournelle

13 quai de la Tournelle

Tél : 01 43 25 92 99

Place des Gobelins

88 boulevard Saint Marcel
Tél : 01 43 31 00 00

Place Monge

2 place Monge
Tél : 01 45 87 15 95

Place Saint Michel

Place Saint Michel
Tél : 01 43 29 63 66

6e arrondissement

Station Raspail Lutecia

Place Alphonse Deville
Tel : 01 45 48 84 75

Station Gare Montparnasse

73 Boulevard du Montparnasse
Tél : 01 42 22 13 13

Station Odéon

Place Henri Mondor - Bvd Saint Germain
Tél : 01 43 26 00 00

Station Saint Sulpice

Place Saint-Sulpice
Tél : 01 56 24 09 63

Station Mabillon

1 rue du Four
Tél : 01 43 29 00 00

Station Port Royal

20 avenue de l'Observatoire
Tél : 01 43 54 74 37

Station Saint Germain des Prés

151 Bvd St Germain
Tél : 01 42 22 00 00

7e arrondissement

Station Tour Eiffel

Quai Branly - Tour Eiffel
Tél : 01 45 55 85 41

Station Ecole Militaire

28 Avenue de Tourville
Tél : 01 47 05 00 00

Station Invalides

58 Boulevard de la Tour Maubourg
Tél : 01 45 55 78 42

Station Rue du Bac

54 rue du Bac
Tél : 01 45 55 00 00

Station Bosquet

2 Avenue Bosquet - Place de la Résistance
Tél : 01 47 05 66 86

Station Solférino

12 Rue de Solferino
Tél : 01 42 22 49 64

Station Invalides - Bourdonnais

Avenue de la Bourdonnais
Tél : 01 47 05 06 89

8e arrondissement

Station Matignon

7 avenue Matignon
Tél : 01 42 56 29 00

Station Ternes

272 rue du Faubourg St Honoré
Tél : 01 47 63 00 00

Station Alma

1 avenue George V
Tél : 01 40 70 96 04

Station Monceau

Place Rio de Janeiro
Tél : 01 45 62 00 00

Station Iéna

Place d'Iéna
Tél : 01 40 70 00 36

Station Friedland

Avenue de Friedland
Tél : 01 45 61 00 00

Station Saint Augustin

Place Saint Augustin
Tél : 01 47 42 54 73

9e arrondissement

Station Trinité

Place d'Estienne d'Orves
Tél : 01 48 74 00 00

Station Chateaudun

2 Rue Fléchier

Tel : 01 42 81 12 24

Station Drouot

Métro Richelieu-Drouot

Tel : 01 42 46 00 00

Station Montholon

2 rue Pierre Semard

Tel : 01 48 78 12 22

10e arrondissement**Station Hopital Lariboisière**

Rue Ambroise Paré

Tel : 01 42 85 10 38

Station Mairie 10eme

Rue du Faubourg Saint Martin

Tel : 01 45 30 30 30

11e arrondissement**Station Hopital Saint-Antoine**

2 rue Faidherbe

Tel : 01 43 72 00 00

Station Nation

Place de la Nation - 1 Av du Trône

Tel : 01 43 73 29 58

Station République 11eme

1 Avenue de la République

Tel : 01 43 55 92 64

Station Goncourt

137 Avenue Parmentier

Tel : 01 42 03 00 00

Station Voltaire

Place Voltaire - Mairie du 11eme

Tel : 01 43 79 00 00

Station Bastille 11eme

8 Place de la Bastille

Tel : 01 43 47 03 32

12e arrondissement**Station Bercy**

Palais Omnisports de Paris Bercy

Tel : 01 45 30 30 30

Station Cours Saint Emilion

12 rue des Pirogues de Bercy

Tel : 01 44 75 09 16

Station Château de Vincennes

Route des Pelouses de Marigny

Tel : 01 48 08 00 00

Station Daumesnil

5 place Felix Eboué

Tel : 01 43 43 00 00

Station Hôpital Trousseau

26 Rue Arnold Netter

Tel : 01 44 87 95 94

Station Porte Dorée

1 Place Edouard Renard

Tel : 01 46 28 00 00

13e arrondissement**Station Glacière**

127 Boulevard Auguste Blanqui

Tel : 01 45 80 00 00

Station Place d'Italie

213 Boulevard Vincent Auriol

Tel : 01 45 83 34 93

Station Porte d'Italie

164 Boulevard Masséna

Tel : 01 45 86 00 44

Station Porte de Choisy

36 Avenue de la Porte de Choisy

Tel : 01 45 85 40 00

Station Gare d'Austerlitz

Gare d'Austerlitz

Station Porte d'Ivry

48 Avenue de la Porte d'Ivry

Tel : 01 45 86 54 71

Station Tolbiac - Olympiades

Rue de Patay

Tel : 01 45 83 00 00

14e arrondissement**Station Porte de Vanves**

Rue Raymond Losserand

Tel : 01 45 39 87 33

Station Place Coluche

Place Coluche - Amiral Mouchez

Tel : 01 45 89 05 71

Station Plaisance

135 Rue Raymond Losserand

Tel : 01 45 41 66 00

Station Porte d'Orléans

Place du 25 Août 1944

Tel : 01 45 40 52 05

Station Alesia

228 Avenue du Maine

Tel : 01 45 45 00 00

Station Denfert Rochereau

Face au 297 Boulevard Raspail

Tel : 01 43 35 00 00

15e arrondissement**Station Balard**

3-4 Place Balard

Tel : 01 45 54 01 89

Station Beaugrenelle

Place Charles Michels - 4 bis Rue Linois

Tel : 01 45 78 20 00

Station Bouicaut

44 Avenue Félix Faure

Tel : 01 40 60 08 37

Station Porte de Versailles

Porte de Versailles - 378 rue de Vaugirard

Tel : 01 48 28 00 00

Station Place de Breteuil

6 Place de Breteuil

Tel : 01 45 66 70 17

Station Convention

304 rue de Vaugirard

Tel : 01 42 50 00 00

Station La Motte Picquet

115 Boulevard de Grenelle

Tel : 01 45 66 00 00

Station Vaugirard

252 Rue de Vaugirard

Tel : 01 48 42 00 00

Station Henri Queuille

Place Henri Queuille

Tel : 01 47 34 00 00

16e arrondissement

Station Porte Molitor

Porte Molitor - 27 Boulevard Murat

Tel : 01 46 51 19 19

Station Porte d'Auteuil

144 Boulevard Exelmans

Tel : 01 46 51 14 61

Station Porte de Saint Cloud

Place De La Porte De Saint-Cloud

Tel : 01 46 51 60 40

Station Michel Ange Auteuil

Place Jean Lorrain - 120 Rue La Fontaine

Tel : 01 45 27 00 00

Station Exelmans

23 Boulevard Exelmans

Tel : 01 45 25 93 91

Station Muette

Chaussée de la Muette

Tel : 01 42 88 00 00

Station Jasmin

80 Avenue Mozart

Tel : 01 45 25 13 13

Station Maison de la Radio

Face 15 Rue de Boulainvilliers

Tel : 01 45 24 56 17

Station Mirabeau

Place de Barcelone

Tel : 01 45 27 11 11

Station Porte Dauphine

59 Avenue Bugeaud

Tel : 01 45 53 00 00

Station Victor Hugo

12 Place Victor Hugo

Tel : 01 45 53 00 11

Station Métro Passy

10 Boulevard Delessert

Tel : 01 45 20 00 00

Station Trocadéro

Place du Trocadéro

Tel : 01 47 27 00 00

17e arrondissement

Station Porte de Champerret

1 Boulevard Gouvion Saint Cyr

Tel : 01 47 66 22 77

Station Porte d'Asnières

Face au 100 Boulevard Berthier

Tel : 01 43 80 00 00

Station Etoile Wagram

1 Avenue de Wagram

Tel : 01 43 80 01 99

Station Avenue Niel

Place Aimé Maillart

Tel : 01 46 22 40 70

Station Pereire

Place Du Maréchal Juin

Tel : 01 42 27 00 00

Station Place du Nicaragua

155 Boulevard Malesherbes

Tel : 01 42 67 59 67

Station Monceau Courcelles

Place de la République de l'Équateur

Tel : 01 47 66 80 50

Station Métro Villiers

1 Avenue de Villiers

Tel : 01 46 22 00 00

Station Marie 17eme

53 rue des Dames

Tel : 01 43 87 00 00

Station Métro Brochant

32 Rue Brochant

Tel : 01 46 27 00 00

Station Porte de Clichy

Boulevard Berthier

Tel : 01 46 27 90 06

Station Porte de Saint Ouen

1 Avenue de la Porte de Saint Ouen

Tel : 01 42 63 00 00

18e arrondissement

Station Place de Clichy

Place de Clichy - 81 Boulevard de Clichy

Tel : 01 42 85 00 00

Station Montmartre

2 Rue Damrémont

Tel : 01 42 54 00 00

Station Guy Moquet

86 Avenue de Saint Ouen

Tel : 01 42 28 00 00

Station Damrémont Ordener

Face 102 Rue Damrémont

Tel : 01 42 54 59 00

Station Place Pigalle

Place Pigalle - 16 Boulevard de Clichy

Tel : 01 42 57 00 00

Station Lamark Caulaincourt

106 Rue Caulaincourt

Tel : 01 42 55 00 00

Station Place du Tertre

Montmartre - 4 Rue du Mont Cenis

Tel : 01 42 59 00 00

Station Porte de Clignancourt

1 Avenue de la Porte de Clignancourt

Tel : 01 42 58 00 00

Station Jules Joffrin

Place Jules Joffrin - 80 Rue Ordener

Tel : 01 46 06 00 00

Station Château Rouge

Place du Château Rouge - 1 Rue Custine

Tel : 01 42 52 00 00

Station Porte de la Chapelle

188 rue de la Chapelle

Tel : 01 42 09 65 52

Station Place de la Chapelle

34 Boulevard de la Chapelle

Tel : 01 42 05 49 10

Station Porte d'Aubervilliers

3 Avenue de la Porte d'Aubervilliers

Tel : 01 40 36 08 86

19e arrondissement

Station Colonel Fabien

122 Boulevard de la Villette

Tel : 01 42 03 41 50

Station Riquet

67 Rue de Flandre

Tel : 01 40 35 28 27

Station Laumière

34 Avenue de Laumière

Tel : 01 42 06 00 00

Station Porte de La Villette

Avenue de la Porte de la Villette

Tel : 01 40 34 64 00

Station Botzaris Butte Chaumont

Rue du Général Brunet

Tel : 01 42 06 01 32

Station Porte des Lilas

1 Avenue de la Porte des Lilas

Tel : 01 42 02 71 40

Station Porte de Pantin

211 Avenue Jean Jaurès

Tel : 01 42 41 00 62

Station Stalingrad

13 Rue de Flandre

Tel: 01 40 34 00 00

20e arrondissement

Station Porte de Montreuil

67 Boulevard Davout

Tel : 01 43 70 00 00

Station Ménilmontant Belleville

Face au 148 Boulevard de Ménilmontant

Tel : 01 43 55 64 00

Station Pyrénées

360 Rue des Pyrénées

Tel : 01 43 49 10 00

Station Porte de Bagnolet

6 Place de la Porte de Bagnolet

Tel : 01 40 31 60 79

Station Père Lachaise

65 Bd de Menilmontant

Tel : 01 48 05 92 12

Station Place Gambetta

Mairie du 20eme - Place Gambetta

Tel : 01 46 36 00 00

Station Pelleport Gambetta

2 Place Paul Signac

Tel : 01 40 31 70 99



LE CARNET D'ADRESSES

LES FOURRIÈRES

Préfourrière Louvre-Samaritaine

Place du Louvres
Parking Saint Germain-L'Auxerrois / Niveau - 4
75001 Paris Tél. : 01 42 60 19 14
Métro : Ligne 1, Louvres-Rivoli / Ligne 7, Pont Neuf
Bus n°76, arrêt : Louvres-Rivoli
du lundi au samedi de 8 h 00 à 20 h 30

Préfourrière Charléty

Parc Charléty-Thomire
rue Thomire / angle rue Francis de Miomandre
75013 Paris Tél. : 01 43 13 24 87
Tramway : Ligne T3, Stade Charléty
RER B : Cité Universitaire
tous les jours 24 heures sur 24

Préfourrière Balard

1, rue Ernest Hemingway
75015 Paris Tél. : 01 45 58 70 30
Métro : Ligne 8, Balard
Tramway : Ligne T3, arrêt Pont de Garigliano
du lundi au samedi de 8 h 00 à 20 h 30

Préfourrière Foch

Parc Étoile Foch
2e sous sol vis à vis n° 8 avenue Foch
75016 Paris Tél. : 01 53 64 11 80
Métro : Ligne 1, 2, 6, Charles de Gaulle Étoile
RER : A, Charles de Gaulle Étoile
Bus : n° 30, arrêt Kléber
Ouverture du lundi au samedi de 8 h 00 à 20 h 30

Préfourrière Pouchet

8, boulevard du Bois-le-Prêtre
75017 Paris Tél. : 01 53 06 67 68
Métro : Ligne 13, Porte de Saint-Ouen ou Porte de Clichy
RER : C, Porte de Clichy
Bus : n° 66, arrêt Bois-le-Prêtre et PC3, arrêt Porte-Pouchet
tous les jours 24 heures sur 24

Préfourrière Pantin

15, rue de la Marseillaise
75019 Paris Tél. : 01 44 52 52 10
Métro : Métro : Ligne 5, Porte de Pantin ou Hoche
Bus : PC3, arrêt Marseillaise Porte de Pantin
Ouverture du lundi au samedi de 8 h 00 à 20 h 30

Fourrière Chevaleret

5, square Dunois
(au niveau du 97/99 boulevard Vincent Auriol)
75013 Paris Tél. : 01 44 06 99 30
Métro : Ligne 6, Chevaleret
Ouverture du lundi au jeudi de 8 h 30 à 17 h 00
et le vendredi de 8 h 30 à 16 h 30

Fourrière La Courneuve

92 Avenue Jean Mermoz
93120 La Courneuve Tél. : 01 48 38 31 63
RER : B, Le Bourget
Bus : 143 arrêt Verdun
Ouverture du lundi au jeudi de 8 h 30 à 17 h 00
et le vendredi de 8h30 à 16h30

Fourrière Bonneuil

Zone Industrielle de la Haie Griselle
11 rue des Champs / angle de la RN 19
94380 Bonneuil sur Marne Tél. : 01 45 13 61 40
RER : A, Boissy-Saint-Léger
Ouverture du lundi au jeudi de 8 h 30 à 17 h 00
et le vendredi de 8h30 à 16h30

LES PHARMACIES 24H/24 OU TARDIVES

Ardt	Nom de la pharmacie	Adresse	Téléphone	Horaire d'ouverture
1er	Pharmacie des Halles	10 boulevard de Sébastopol	01 42 72 03 23	Ouverte du lundi au samedi jusqu'à minuit et le dimanche jusqu'à 22h, 365 jours par an.
8e	Pharmacie Matignon	Rond-point des Champs Elysées 2 rue Jean Mermoz	01 43 59 86 55	Ouverte tous les jours de 8 h 30 à 2h du matin.
8e	Pharmacie du Drugstore des Champs-Élysées	133 Avenue des Champs-Élysées	01 47 20 39 25	Ouverte tous les jours de l'année jusqu'à 2h du matin.
8e	Pharmacie Les Champs Dhéry	84, av. des Champs-Élysées	01 45 62 02 41	24/24 et 7/7
9e	Pharmacie européenne	6, place de Clichy	01 48 74 65 18	24/24 et 7/7
9e	Pharmacie Internationale	5 place Pigalle	01 48 78 38 12	Ouverte du lundi au jeudi ainsi que le dimanche jusqu'à minuit et vendredi/samedi jusqu'à 1h du matin.
9e	Centre Opéra	6, boulevard des Capucines	01 42 65 88 29	Ouverte jusqu'à 0 h 30 dimanche et fêtes compris
11e	Pharmacie Bastille	6, bd Richard Lenoir	01 47 00 49 44	24/24 et 7/7
12e	Pharmacie de la Porte de Vincennes	86, bd Soult	01 43 43 13 68	Ouverte de 8h à 2h du matin, 7j/7 y compris dimanche et jours fériés
12e	Grande Pharmacie Daumesnil	6, place Félix Eboué	01 43 43 19 03	24/24 et 7/7
14e	Pharmacie des Arts	106 boulevard du Montparnasse	01 43 35 44 88	Ouverte tous les jours de l'année jusqu'à minuit.
14e	Pharmacie de l'Europe	178 avenue du Maine	01 45 40 51 91	Ouverte 7/7 jusqu'à 21h y compris jours fériés et dimanches
15e	Pharmacie Centrale	52, rue du Commerce	01 45 79 75 01	Ouverte 7j/7 jusqu'à Minuit
16e	Pharmacie Basire	143, rue de la Pompe et 118 bis, avenue Victor Hugo	01 47 27 88 49	Ouverte jusqu'à 21h, sauf dimanche et fêtes.
16e	Pharmacie Exelmans	77, boulevard Exelmans	01 46 51 23 92	Ouverte jusqu'à 22h sauf dimanche et fêtes.
16e	Pharmacie Mozart	14 avenue Mozart	01 45 27 38 17	Ouverte toute l'année du lundi au vendredi jusqu'à 21h et le samedi jusqu'à 20h.
17e	Pharmacie des Sports	2 place du général Koenig	01 45 74 31 10	Ouverte toute l'année du lundi au samedi jusqu'à minuit.
18e	Espace conseil	64 boulevard de Barbès	01 46 06 02 61	Ouverte tous les jours de l'année jusqu'à 2 du matin.
19e	Pharmacie Battail	6 rue de Belleville	01 46 36 67 42	Ouverte toute l'année du lundi au vendredi jusqu'à 21 h 30 et le samedi jusqu'à 21h.
(93)	Pharmacie de la Croix de Chavaux	26 rue de Paris à Montreuil	01 42 87 77 37	24/24 et 7/7

LE CARNET D'ADRESSES

LES TOILETTES PUBLIQUES

1er arrondissement

- 23 Boulevard de Sébastopol
- 55-57 Boulevard de Sébastopol
- 9 Rue Coquillière
- 17 avenue Victoria (côté Théâtre du Châtelet)
- 2 Rue Saint-Denis
- 44/46 Rue Berger
- 39-41 rue Jean-Jacques Rousseau (Place des Deux Écus)
- 2 Rue de la Lingerie (angle rue des Halles et de la Ferronnerie)

2e arrondissement

- 69 Boulevard de Sébastopol
- 85 Boulevard de Sébastopol
- 31 Rue d'Alexandrie
- 73 Rue Reaumur
- 109 Boulevard de Sébastopol
- 13 Place de la Bourse
- 27 Boulevard des Capucines
- 37 Boulevard des Capucines
- 91 Rue d'Aboukir (place du Caire, sur le terre-plein)
- 27/29 Boulevard Poissonnière
- 83 Rue Montmartre
- 115-117 rue de Montmartre
- 15 Boulevard Saint-Denis

3e arrondissement

- 90 Boulevard de Sébastopol
- 2 Rue des Quatre Fils
- 1 Boulevard des Filles du Calvaire
- face au 34 rue du Grenier Saint-Lazare
- 7 Boulevard du Temple
- face 171 Rue du Temple
- 82 Boulevard de Sébastopol
- 23 Rue Pastourelle (face au 22 - angle rue des Archives)

4e arrondissement

- 21 bis Boulevard Bourdon
- face au 41 boulevard Bourbon (place de la Bastille)
- face au 26 quai de l'Hôtel de Ville (terre-plein, côté Seine)

- 10 rue d'Arcole
- 10 bis rue de Moussy
- face 4 Rue Aubry le Boucher
- 36 Boulevard de Sébastopol
- 4-14 Rue Saint-Martin
- face 50 Rue de Rivoli
- 123 Rue Saint-Antoine
- 123 Rue Saint-Martin
- 115 Rue Saint-Martin
- 4 Quai de Gesvres

5e arrondissement

- 6 Rue Poliveau
- 88 ter Boulevard de Port Royal
- 4 Rue Jussieu
- Place Monge, face 75 bis Rue Monge
- 9 Boulevard Saint-Germain
- 26 Rue Buffon (face au n°75)
- 8-10 Rue Jean Calvin
- 123 Rue Saint-Jacques
- 78 Boulevard Saint Marcel
- 9 Avenue des Gobelins
- Jardin des plantes

6e arrondissement

- 135 bis Boulevard du Montparnasse
- 88 Boulevard Saint-Michel (face au 139)
- face 73 Boulevard Saint-Michel
- 85 Boulevard Raspail
- 75 Boulevard Saint-Germain
- 186 Boulevard Saint-Germain

7e arrondissement

- 22 Avenue Charles Floquet
- face 12 Rue de Babylone
- 40 Rue de Sèvres
- 2 Place Joffre
- Quai Branly à l'angle de l'allée des Refuzniks
- Quai Branly, place de la Résistance, face station RER Pont de l'Alma-Place de Finlande à l'angle du quai d'Orsay et de la rue Fabert
- 41, quai d'Orsay, place de Finlande

8e arrondissement

- 12 Avenue de Friedland
- 32 Avenue George V
- 38-44 Boulevard Malesherbes
- face 19 Avenue de Friedland
- face 4 Avenue de Messine
- 38 Rue Vignon à l'angle rue Tronchet
- 2 avenue Marceau
- 51 Boulevard de Courcelles
- 4 avenue Franklin D Roosevelt
- Cours de Reine, au débouché de l'avenue Edward Tuck
- Opposé au 44, avenue Gabriel

9e arrondissement

- 21 Rue d'Amsterdam
- 5 Boulevard de Clichy
- 45 Boulevard de Rochechouart (2)
- 17 Boulevard de Rochechouart
- 76 Boulevard de Clichy
- 11 Avenue Trudaine
- 51 Boulevard de Rochechouart
- 65 Boulevard de Clichy
- 1 Boulevard Haussmann

10e arrondissement

- 20 boulevard Saint-Martin
- Place du Colonel Fabien au débouché de la rue de la Grange aux Belles
- face au 81 quai de Valmy
- 107ter rue du Faubourg Saint-Denis square Alban Satragne
- face au 8-10 place Jacques Bonsergent
- 25 boulevard de la Villette
- 1-7 avenue de Verdun
- face au 4 avenue Claude Vellefaux
- face au 40 rue René Boulanger
- face au 1 rue de Metz
- 2 avenue Richerand
- face au 116 boulevard de la Villette sur le terre-plein central
- boulevard de la Villette sur le terre-plein central face au débouché de la rue Vicq d'Azir

- 148 rue du Faubourg Saint-Martin
 - face au 2 rue des Ecluses Saint-Martin sur le terre-plein central
 - 85bis boulevard de Magenta
 - face au 3 boulevard de la Villette sur le terre-plein central
 - à l'angle de la rue du Terrage et de la rue Robert Blache au débouché de la rue Monseigneur Rodhain
 - face au 182 rue du Faubourg Saint-Martin
 - face au 78 boulevard Magenta
 - face au 179-179bis quai de Valmy
 - à l'angle de la rue du Faubourg Poissonnière et du boulevard Magenta
 - 105 quai de Valmy
 - 3 rue Ambroise Paré
 - 145 boulevard de Magenta
 - 9-11 place de la bataille de Stalingrad
 - face au 116 quai de Jemmapes
 - 5 rue de Mazagran
 - face au 16 place de la République
 - face au 50 quai de Jemmapes
 - 1-5 rue du Faubourg du Temple
- 11e arrondissement**
- 134 boulevard Voltaire (face au 113)
 - 4 boulevard Richard Lenoir
 - 27 rue de la Roquette
 - 44-46 avenue Philippe Auguste
 - 195 boulevard Voltaire
 - 125 avenue Ledru Rollin
 - 164-166 boulevard Voltaire
 - 13 boulevard de Ménilmontant
 - 2 avenue de Bouvines
 - face au 7 boulevard de Ménilmontant
 - 135 rue de la Roquette
 - face au 86 boulevard Richard Lenoir
 - 58 avenue de la République
 - 18 avenue Jean Aicard
 - boulevard Richard Lenoir à l'angle du boulevard Voltaire (face au n°48)
 - 82 avenue de la République
 - 8 place Léon Blum
- 196 rue du Faubourg Saint-Antoine
 - 282 boulevard Voltaire
 - place du Père Chaillet du côté de l'avenue Ledru Rollin (face au n°170)
 - 135 avenue Parmentier
 - 116 rue du Faubourg du Temple
 - face au 123 boulevard Richard Lenoir
 - 131-133 boulevard de Charonne
 - Square Gardette à l'angle du G.Guilheme
- 12e arrondissement**
- 57 boulevard Diderot
 - 28 boulevard de Reuilly
 - 283 rue de Charenton
 - 29 rue Roland Barthes
 - 120-124 avenue du Général Michel Bizot
 - 179 avenue Daumesnil
 - 1 rue Fernand Foureau
 - 111 avenue Daumesnil
 - 9 rue Joseph Chailley
 - 2-4 boulevard Diderot
 - 45-47 rue de Lyon
 - 102 rue de Bercy à l'angle de la rue Corbineau
 - 12 boulevard de Bercy
 - 12 rue de Lyon
 - face au 98 quai de la Rapée sur la place Mazas
 - 2 boulevard de Reuilly sur le terre-plein central
 - devant le 32 boulevard Diderot
 - avenue de Nogent Château de Vincennes gare routière
 - 18 rue Erard
 - Face au N°54 boulevard de Picpus
 - 16, place de la Nation
 - Avenue Courteline
 - 90, cours de Vincennes
- 13e arrondissement**
- face au 61 boulevard Auguste Blanqui sur le terre-plein central
 - 79 boulevard Kellermann (face au n°84)
 - devant le 122-124 boulevard de l'Hôpital sur le terre-plein
 - 117 boulevard Vincent Auriol
- 27-35 avenue d'Ivry
 - 4 place de l'Abbé Georges Hénonocque
 - 5 boulevard Kellermann
 - face au 129 rue de la glacière à l'angle de la rue de la santé
 - rue Bobillot à l'angle de la rue Martin Bernard
 - 90 rue de Tolbiac
 - face au 159 avenue de Choisy devant le square"
 - rue Clisson
 - face au 26 place Jeanne d'Arc
 - 46 avenue d'Italie
 - 98-100 boulevard Auguste Blanqui
 - 43-45 boulevard Arago
 - 51-53 boulevard Saint-Marcel
 - 3 boulevard de l'Hôpital à l'entrée de la cour de la Gare d'Austerlitz
 - face au 117 boulevard Masséna
 - boulevard Masséna à l'angle de la rue Emile Levassor (n°1)
 - 87 avenue d'Italie
 - face au 44 boulevard de l'Hôpital au débouche du boulevard Saint-Marcel
 - 146 boulevard de l'Hôpital
 - 93 rue du Chevaleret
 - 38 rue du Chevaleret
 - 151 boulevard Vincent Auriol
 - 44 boulevard Vincent Auriol
- 14e arrondissement**
- 4 avenue Pierre de Coubertin
 - face au 34-36 boulevard Edgar Quinet sur le terre-plein central
 - 86 avenue du Maine
 - 30 avenue Reille côté parc Montsouris
 - 15 avenue Georges Lafenestre
 - 103 boulevard Brune
 - 103 avenue du Général Leclerc
 - face au 38-40 avenue Reille
 - face au 14 avenue René Coty
 - 23 rue du départ
 - face au 36 rue Didot à l'angle de la rue Olivier Noyer devant le square du chanoine Viollet
 - face au 176 avenue du Maine
 - 15 avenue du Général Leclerc (face au 18)

- 1 rue Maurice Nogues
- à l'angle de l'avenue de la Porte de Châtillon et de l'avenue Ernest Reyer devant le square
- place de Moro Giafferi à l'angle de la rue du Château
- boulevard Arago à l'angle de la rue du Faubourg Saint-Jacques le long du Jardin de l'Observatoire
- face au 297 boulevard Raspail
- 95 boulevard de Port-Royal
- 131 avenue du Maine
- 121-123 avenue du Général Leclerc
- 21 rue de Gergovie
- boulevard Brune
- 70 boulevard Jourdan
- 63 avenue du Général Leclerc face au passage Rimbaut entre les rues Bezout et Dumoncel
- 10-12 avenue du Général Leclerc
- 159 boulevard Brune
- 231 rue Raymond Losserand à l'angle de la rue Vercingétorix
- 189 rue d'Alésia face à l'impasse Florimont
- 199 avenue du Maine
- 147 rue Vercingétorix
- 18 avenue de la Porte de Vanves
- Place de l'abbé Soulange Bodin
- 79, rue de l'Ouest

15e arrondissement

- 185 boulevard Lefèvre à l'angle de la rue J. Baudry
- 4 place de Breteuil
- face au 57 boulevard Lefèvre côté Parc des Expositions à l'angle de l'avenue de la Porte de la Plaine
- face au 55 boulevard de Vaugirard sur le terre-plein central
- 2 rue du Commandant René Mouchotte
- place de la République du Panama
- 150 rue de la Convention
- face au 200 rue de la Convention à l'angle de la rue Alain Chartier (face au n°39)
- place Henri Rollet côté rue Desnouettes (face au n°6)

- face au 170 rue de Lourmel à l'angle de l'avenue Félix Faure
- 92-102 rue Blomet
- 277 rue de Vaugirard
- 26 place Etienne Pernet à l'angle de la rue des frères Morane
- face au 19 rue Leon Lhermitte à l'angle de la rue du Docteur Jacquemaire Clemenceau
- 1-3 place Violet
- 1 avenue Emile Zola
- 65 avenue Emile Zola
- 38-42 rue Cambronne
- 6 boulevard Pasteur sur le terre-plein central
- 51 rue Saint Charles place Saint Charles"
- angle boulevard Garibaldi-place Cambronne sous le viaduc du métro
- 25 avenue de Lowendal à l'angle de l'avenue de Suffren
- 86 rue de la Fédération 68 avenue de Suffren
- 73 quai Branly à l'angle de l'avenue de Suffren
- 40 rue des Morillons
- face au 7 rue de la Quintinie square Necker
- rue Corbon, côté pair à l'angle de la rue de l'abbé Groult (139)
- face au 22 place Duplex (square)
- 6 boulevard du Montparnasse
- 364 rue Lecourbe à l'angle de la rue Leblanc
- face au 5 place du commerce
- quai Branly
- rue Saint-Charles
- A l'angle de la rue Jean Rey et du quai Branly.
- 76, rue de Brancion.
- 218, rue Saint Charles.

16e arrondissement

- avenue Paul Doumer à l'angle de la place du Trocadéro
- 222-224 avenue de Versailles
- face au 101 boulevard de Montmorency
- 170 avenue de Versailles

- 22 rue Gros
- face au 39 boulevard de l'Amiral Bruix
- face au 2 avenue de Versailles 9 quai Louis Blériot
- 37 rue Mirabeau
- 4 place de Barcelone
- 12 place des Etats-Unis
- face au 21 avenue du Général Sarrail à l'angle du boulevard d'Auteuil
- place de la Porte d'Auteuil
- face au 62 boulevard Murat près de l'angle de la rue de Varize
- face au 38 avenue Raphaël
- 16 avenue du Parc des Princes
- Boulevard Suchet - Place de Colombie

17e arrondissement

- 1 avenue de Wagram
 - 1 avenue Emile et Armand Massard
 - 25 avenue de Clichy
 - face au 24 place Charles Fillion
 - 4 avenue Niel
 - 64 avenue de la Grande Armée
 - 72 avenue de Villiers
 - face au 1 place Charles Fillion côté square des Batignolles
 - 96ter rue Lemercier à l'angle de la rue Brochant (marché des Batignolles)
 - face au 3-5 avenue de la Porte d'Asnières
 - face 133-135 avenue de Clichy
 - 132 boulevard Bessières à l'angle de l'avenue de la Porte de Clichy
 - 2 rue Jacques Kellner
 - 51 boulevard Gouvion-Saint-Cyr
 - 32 avenue Niel terre-plein place Aimé Maillard
 - face au 1 avenue Stéphane Mallarmé angle de la rue de Courcelles (n° 195)
 - 10-12 boulevard des Batignolles sur terre-plein central"
 - 5 avenue de la Pt des Ternes
- ### 18e arrondissement
- face au 17 rue Polonceau
 - 74 avenue de Saint-Ouen

- 2 rue Montcalm
 - face au 118 boulevard de Clichy sur le terre-plein central
 - à l'angle du boulevard Barbès et de la rue Ordener
 - place Suzanne Valadon
 - 138 rue des Poissonniers
 - 36 rue de la Charbonnière
 - rue Polonceau à l'angle de la rue de la Goutte d'Or (face au 1 bis)
 - à l'angle de la rue Gérard de Nerval et de l'avenue de la Porte de Montmartre côté Périphérique
 - face au 12 rue de l'Évangile
 - face au 17 rue René Binet
 - 43 boulevard Barbès
 - 16 avenue de Saint-Ouen
 - 48 rue Custine
 - 60 boulevard de la Chapelle
 - opposé au 17 rue du Lieutenant Colonel Dax
 - face au 29 rue Ernestine
 - 1 rue Saint Bruno
 - face au 52 boulevard de Rochechouart
 - 57-61 rue de la Chapelle
 - face au 51 place Albert Kahn
 - face au 36 rue Leibniz
 - 133-135 rue Damrémont
 - 2 avenue de la Porte de Saint-Ouen à l'angle du boulevard Ney
 - face au 3 rue Marcel Sembat le long du square Marcel Sembat
 - avenue de la Porte de Clignancourt à l'angle de la rue Francis de Croisset (n° 11)
 - place de la Chapelle square de Jessaint
 - face au 3 place Saint Pierre à l'angle de la rue Charles Nodier
 - avenue de la Porte de Clignancourt sous le boulevard périphérique côté rue du professeur Gosset
 - avenue de la Porte de Clignancourt sous le boulevard périphérique côté Paris, bretelle venant de la porte de Saint-Ouen
 - 3 avenue de la Porte d'Aubervilliers
 - face 128ter-130 boulevard de Clichy
 - face au 34 boulevard de Clichy
 - face au 90 boulevard de La Chapelle, face à l'hôpital Lariboisière
 - face au 118 boulevard Ney à l'angle de la rue du Ruisseau"
 - face au 154 rue Ordener
 - 15 avenue de la Porte de Clignancourt
 - 87, rue de la Chapelle
 - Face au N°3 boulevard Ney
 - 23, boulevard Ney
- 19e arrondissement**
- face au 60 avenue de Flandre sur le terre-plein central
 - 220 boulevard de la Villette sur le terre-plein central
 - 249-251 rue de Belleville à l'angle de la rue du Docteur Potain
 - terre-plein entre rue de Crimée, rue des Fêtes et place des Fêtes face au 1 rue de Crimée
 - 152 rue d'Aubervilliers
 - 29 avenue Mathurin Moreau
 - 29 rue Manin
 - 72 quai de Loire
 - 4 avenue de Laumière
 - face au 57-59 quai de la Seine
 - 14 rue Meynadier
 - 25 avenue de Flandre
 - face au 107 avenue Jean-Jaurès sur le terre-plein
 - 7 rue de Cambrai
 - 69-75 avenue de Flandre
 - rue de Crimée square de Bitche
 - 177 avenue de Flandre
 - 9 avenue de la Porte de la Villette sur le terre-plein vers le boulevard MacDonald
 - 215-217 avenue Jean-Jaurès
 - 3 rue Botzaris
 - 42 (face 43-45) avenue Simon Bolivar
 - face au 54 rue Botzaris face à la rue du Tunnel
 - face au 196 boulevard de la Villette sur le terre-plein central
 - devant le 52-54 quai de la Loire
 - Face au N°3 boulevard d'Algérie.
 - Avenue de la Pt de Brunet.
- 32, avenue Corentin Cariou.
 - 2, rue de Joinville.
 - Face au N° 100 avenue de Flandre.
- 20e arrondissement**
- place de la Réunion sur le terre-plein entre la rue Alexandre Dumas et la rue de Terre-Neuve
 - 1 rue de Buzenval 32 rue de Lagny
 - face au 148 boulevard de Ménilmontant sur le terre-plein
 - 24 rue Saint-Fargeau
 - 66 avenue du professeur André Lemière à l'angle de la rue Edouard Vaillant
 - 9 cours de Vincennes
 - 118-120 boulevard de Charonne
 - 14 avenue du Professeur André Lemierre
 - face au 117-121 rue des Pyrénées
 - face au 4 place Martin Nadaud
 - 75 rue des amandiers à l'angle de la rue Elisa Borey sur le terre-plein
 - devant le 3 rue Sorbier
 - 157 rue de Ménilmontant
 - 296 rue des Pyrénées (face au 343)
 - place des Grandes Rigoles face au 375 rue des Pyrénées
 - 171 rue des Pyrénées (face au 154) square Henri Karcher
 - face au 12 rue Belgrand à l'aligne de la rue de Chine
 - avenue de la Porte de Montreuil sur le terre-plein Nord, côté Paris à l'angle de la rue des docteurs Déjérine (face au 3)
 - 1 rue Belgrand
 - Place de l'adjudant Vincennot.
 - Face au N° 34 boulevard de Belleville.
 - 110, rue des Orteaux.
 - 131, rue d'Avron.
 - 64, rue de Volga
 - 5, avenue de la Pt de Montreuil.
 - 6, place de la Pt de Bagnolet.

INFORMATIONS ROUTIÈRES

LES CHANTIERS PRÉVUS

Niveau de gêne :

Fort	Moyen	Local	Minimum
------	-------	-------	---------

	Localisation	Début	Fin prévue	Restriction
94	N6 VERS PROVINCE Villeneuve-Saint-Georges Aménagement de chaussée Rénovation de la station anticruce de Paris à Villeneuve-Saint-Georges - La circulation sera réduite à une voie, tout au long de l'opération de jour comme de nuit. Les arrêts de bus seront déplacés	28/08/2018	30/04/2020	Réduction du nombre de voies
		10h 00	16h 00	Permanent
91	N104 DEUX SENS Evry et Ris-Orangis Aménagement de chaussée Réalisation des ouvrages d'art du projet Tram-Train Massy-Evry Réduction des largeurs de voie Neutralisation de la BAU Réduction de la limitation de vitesse	24/10/2018	30/03/2020	Réduction du nombre de voies
		10 h 00	16 h 00	Permanent
91	A6 DEUX SENS Morsang sur Orge, Viry-Châtillon, Grigny, Ris-Orangis et Courcouronnes Aménagement de chaussée Réduction des largeurs de voie Réduction de la vitesse à 70 km/h Neutralisation de la bande d'arrêt d'urgence Dépassement interdit pour les véhicules de plus de 3,5 T	19/03/2019	31/03/2020	Réduction du nombre de voies
		22 h 00	6 h 00	
78	N184 DEUX SENS Saint Germain en Laye Aménagement de chaussée Aménagement d'un carrefour à feux et travaux Tram 13 express Basculement de la ci Réduction de la vitesse	18/11/2019	09/03/2020	Réduction du nombre de voies
		21 h 00	16 h 30	Permanent
77	N184 DEUX SENS entre Villeparisis et Claye-Souilly Aménagement de chaussée Travaux de construction d'un nouvel échangeur Réduction des largeurs de voies Réduction de la vitesse Dépassement interdit au PL de +3,5T Fermetures de nuit fréquentes	21/10/2019	31/01/2020	Réduction du nombre de voies
		10 h 00	16 h 00	Permanent

S'INFORMER,
RÉAGIR,
PARTAGER...
REJOIGNEZ TAXI NEWS
SUR INTERNET
ET SUR FACEBOOK!



www.taxinews.fr



un magazine publié par



18 rue Marbeuf - 75 008 Paris



Rejoignez-nous
sur Facebook



LOISIRS CINÉMA



LES FILLES DU DOCTEUR MARCH

Date de sortie

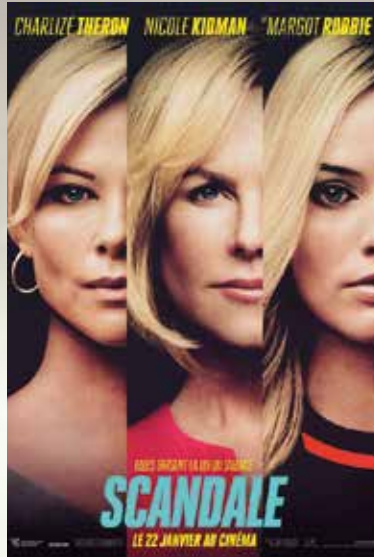
1er janvier 2020

Réalisé par Greta Gerwig

Avec Saoirse Ronan, Emma
Watson, Florence Pugh...

Genres : Romance, Drame

Une nouvelle adaptation du classique de Louisa May Alcott, narrant l'histoire de quatre filles de la classe moyenne durant la Guerre de Sécession.



SCANDALE

Date de sortie :

22 janvier 2020

Réalisé par Jay Roach

Avec Charlize Theron, Nicole Kidman,
Margot Robbie...

Genre : Biopic, Drame

Inspiré de faits réels, SCANDALE nous plonge dans les coulisses d'une chaîne de télévision aussi puissante que controversée. Des premières étincelles à l'explosion médiatique, découvrez comment des femmes journalistes ont réussi à briser la loi du silence pour dénoncer l'inacceptable.



LE LION

Date de sortie

29 janvier 2020

Réalisé par Jay Roach

Avec Dany Boon, Philippe Katerine,
Anne Serra...

Genres : Comédie, Espionnage

Pour l'aider à retrouver sa fiancée disparue, Romain, médecin en hôpital psychiatrique n'a d'autre choix que de faire évader l'un de ses patients Léo Milan, qui prétend être un agent secret...

Mais Romain n'est pas tout à fait sûr d'avoir fait le bon choix, Léo dit « le Lion » est-il vraiment un agent secret ou simplement un gros mytho ?



ÉCOLES DE FORMATION TAXIS PARISIENS	ADRESSES	TÉL.	ADRESSES DE MESSAGERIES
A.B.C CONDUITE	3, rue du Pont 94 220 Charenton-Le-Pont	01 49 77 52 21	cdhonneur@free.fr
ADE FORMATION	25, boulevard Carnot 93 200 Saint-Denis	01 48 23 62 08	adetaxiecole@gmail.com
ALKRIS	88, rue Bobillot 75 013 Paris	01 44 16 86 86	info@alkris.fr
F.N.T.I.	26/28 avenue de la République 93 170 Bagnolet	01 48 59 50 50	brunofntiformation@hotmail.fr
CFPE – RH	12 bis, rue Colmet Lépiny 93 100 Montreuil	01 48 18 70 57	cfpe-rh@orange.fr
ETPIF	129, rue Jules Guesde 92 300 Levallois-Perret	01 47 31 70 07	cslamarie@wanadoo.fr
TAXI 93	46-48, avenue du Président Wilson 93 210 La Plaine St-Denis	01 48 09 02 16	taxiecole@aste93.fr
BBV	92 rue Damrémont 75 018 Paris	01 42 52 02 21	taxi.ecole.bbv@orange.fr
HORIZON CAP TAXI	39, Boulevard Anatole France 93 200 Saint-Denis	01 42 43 10 37	contact@horizoncaptaxi.fr
ECOLE GALLIENI	18 bd Gallieni 93600 Aulnay sous Bois	09 81 97 82 23	taxigallieni@gmail.com
M.P.F.	45, rue Pouchet 75 017 Paris	01 46 58 52 39	m.p.f@orange.fr
TAXI ÉCOLE ROYAL	13, rue de la Baignade 94 400 Vitry	01 46 58 52 39	garage.royal@wanadoo.fr
INSTITUT REGARD PERSAN	1, av. FOCH - CC Château Gaillard 94 700 Maisons Alfort	01 41 79 32 62	institut@regardpersan.fr
F.P.T.P.	70 / 72 rue Jean Jaures 92170 Vanves	01 46 38 34 24	fptp@wanadoo.fr
ECOLE HOCINE YOUSFI	80/82 rue de la Roquette 75011 Paris	06 09 03 29 56	hocine.yousfi@gmail.com
CFCT 92 idf	22 rue des Venets 92000 Nanterre	06 42 52 06 95	taxiconventionne002@gmail.com

AUTOMOBILE

CONCEPT -CAR

FORD MUSTANG MARCH-E

Depuis sa naissance en 1964, la Mustang a personnifié le rêve américain : la liberté, le progrès, la performance avec une pointe de rébellion. Désormais, la Mustang se réinvente pour un avenir 100% électrique et sans compromis. Le résultat ? Un SUV au design élégant et racé, offrant un comportement dynamique et de nombreuses innovations technologiques à bord.

Ainsi, Ford équipe son nouveau SUV d'une batterie à autonomie étendue qui, dans sa version propulsion, dispose d'une autonomie estimée à 600 km (WLTP). Ultérieurement, le constructeur américain proposera une version spéciale aux utilisateurs européens : la Mustang Mach-E GT qui vise une accélération de 0 à 100 km/h en moins de 5 secondes, pour une puissance estimée à 465 ch et un couple de 830 Nm.

Sur la route, la Mustang Mach-E propose trois modes de conduite uniques - "Engage" (Fun et Dynamique), "Whisper" (Silencieux et préservant l'autonomie) et "Unbridled" (Sportif). Ces modes intègrent également différents réglages conçus sur mesure, telle qu'une direction plus ou moins sportive, un éclairage ambiant adapté, des sonorités optimisées pour une expérience 100% électrique et des animations dédiées au niveau du tableau d'instrumentation en fonction du mode de conduite.

SYNC nouvelle génération

La Mustang Mach-E inaugure la nouvelle génération du système multimédia SYNC connecté au

Cloud, doté d'un écran tactile 15,5 pouces, de la reconnaissance vocale et d'une interface multitâche qui se contrôle comme une tablette. Cette nouvelle génération de SYNC s'appuie sur l'apprentissage des préférences du conducteur (Machine Learning) afin de lui suggérer des solutions personnalisées et améliorer son expérience à bord.

Une nouvelle façon de vivre l'expérience Mustang

Grâce à la nouvelle architecture 100% électrique de Ford qui place les batteries sous le véhicule, les ingénieurs et les designers ont été en mesure de créer un véhicule non seulement fidèle à l'esprit d'une Mustang, mais également d'optimiser l'espace à bord pour les cinq passagers et leurs bagages. Le coffre arrière mesure 402 litres et une fois la banquette arrière rabattue, la Mustang Mach-E dispose de 1 420 litres de volume utile.

À l'intérieur, la Mach-E se veut moderne, épuré et innovante en interprétant de manière moderne la double casquette caractéristique du tableau de bord de la Mustang. Le système audio premium B&O intègre des haut-parleurs sur toute la largeur à l'avant, flottant au-dessus des ouïes d'aération telle une barre de son.

Le toit panoramique quant à lui reçoit un revêtement spécial sur le verre qui protège des rayons ultraviolets et aide la cabine à rester plus fraîche en été et plus chaude en hiver.

Sachez que, monter dans le véhicule et le démarquer sera plus simple que jamais. Grâce à la tech-



nologie 'Phone as a Key' et à la technologie Bluetooth, le véhicule peut détecter le smartphone de l'utilisateur à proximité, déverrouillant ainsi la Mustang Mach-E et permettant de démarrer sans avoir à sortir son téléphone portable de sa poche ou sans utiliser de clé.

Vous pouvez également saisir un code de secours sur un clavier situé sur le montant de porte côté conducteur pour déverrouiller le véhicule et un code séparé sur l'écran tactile central pour démarrer et conduire le véhicule, en cas de batterie faible sur le smartphone.

Concernant les batteries du SUV, elles ont subi des tests de températures extrêmes jusqu'à moins 40°C. Elles sont fixées à l'intérieur d'un boîtier étanche à l'eau entouré d'une protection contre les chocs. Les batteries utilisent un sys-

tème avancé de chauffage et de refroidissement à liquide actif pour réguler les températures afin d'optimiser les performances par temps extrême et optimiser le temps de charge.

Enfin, puisque la grande majorité des propriétaires de véhicules électriques effectuent leur recharge à domicile, Ford propose une solution, la Ford Connected Wallbox, qui offre une puissance de recharge jusqu'à cinq fois supérieure à celle d'une prise domestique classique. Les utilisateurs peuvent donc récupérer, en moyenne, une autonomie estimée à 62 km par heure de recharge (pour la configuration batterie à autonomie étendue et à propulsion). Le câble Ford de recharge à domicile, inclus avec le véhicule, permet de recharger 14 km d'autonomie par heure sur une prise traditionnelle.



**FAITES
CONFIANCE
À UN SPÉCIALISTE
DE LA VENTE
DES VÉHICULES AUX TAXIS**

N O M B R E U X
V É H I C U L E S
D I S P O N I B L E S
S U R S T O C K

RENSEIGNEZ-VOUS !

CONTACTEZ PATRICK LÉOFOLD

01 40 53 40 29

07 77 23 24 04

18 rue Marbeuf - 75008 PARIS

www.taxiconsulting.fr



LES SOLUTIONS...

DU MOIS

DE DÉCEMBRE

8	5	9	2	4	6	1	7	3
6	7	3	1	5	8	9	2	4
4	1	2	7	9	3	8	6	5
5	9	7	8	6	4	3	1	2
3	6	8	5	1	2	4	9	7
2	4	1	9	3	7	5	8	6
9	8	6	4	7	5	2	3	1
7	2	4	3	8	1	6	5	9
1	3	5	6	2	9	7	4	8

7	4	1	6	3	8	2	5	9
3	9	6	2	5	7	8	1	4
2	8	5	9	1	4	7	6	3
4	7	9	1	8	5	3	2	6
1	2	8	3	9	6	4	7	5
5	6	3	7	4	2	9	8	1
8	1	4	5	2	9	6	3	7
6	3	2	4	7	1	5	9	8
9	5	7	8	6	3	1	4	2

9	6	8	3	2	1	4	7	5
2	7	5	4	6	8	3	1	9
3	4	1	7	5	9	6	8	2
5	3	6	1	4	2	7	9	8
4	9	2	6	8	7	1	5	3
1	8	7	9	3	5	2	4	6
7	5	3	8	1	6	9	2	4
8	1	4	2	9	3	5	6	7
6	2	9	5	7	4	8	3	1

9	2	7	5	4	8	6	1	3
4	6	3	2	1	9	8	7	5
8	1	5	6	7	3	2	9	4
2	4	6	9	3	1	5	8	7
7	8	9	4	2	5	1	3	6
3	5	1	7	8	6	9	4	2
5	9	8	3	6	7	4	2	1
1	3	2	8	5	4	7	6	9
6	7	4	1	9	2	3	5	8

« J'ai une petite idée... »



on compte sur vous
Cherhe

Faites votre don sur : dons.restosducoeur.org

MERCI !

JEUX...

SUDOKU

	2			3	1			6
	7	5	6	8			4	9
				7		5	1	2
5	9	4						
8								7
						9	5	1
9	3	6		5				
7	5			4	9	6	2	
2			1	6			9	

8	4	3					6	1	
6	2								
7	1		2						5
			8	6			1		7
1			3		5				6
3		7		9	4				
2					3			7	1
								5	3
	3	1					9	6	4

						4	3		
2			3						6
6	3		4	7		5			
4			5				8	7	
		2				6			
9	8				2				5
		4		5	8		2	1	
3					1				8
	1	5							

4				2	1			8		9
						8				4
	9	1								5
	4			5	9				6	
	5				8	6				4
5								7	3	
9			3							
3		7			4	5				8



LICENCES TAXI



FORCE ET SOLIDARITE



P
A
R
I
S

RESISTEZ A
LA CHUTE DU PRIX
DE NOS LICENCES !

NE PAS PANIQUER
NE PAS BRADER NOS PLAQUES

COMBATTRE ENSEMBLE

 FRANCE

 PORTUGAL

 CAMBODGE

 VIETNAM

 HAÏTI

 ALGÉRIE

 MAROC

 TUNISIE

 TURQUIE

 CAMEROUN

 SÉNÉGAL

 LAOS

 MACÉDOINE DU NORD

REJOIGNEZ
NOUS !

DÉMARCHES - INFOS - CONTACTS :

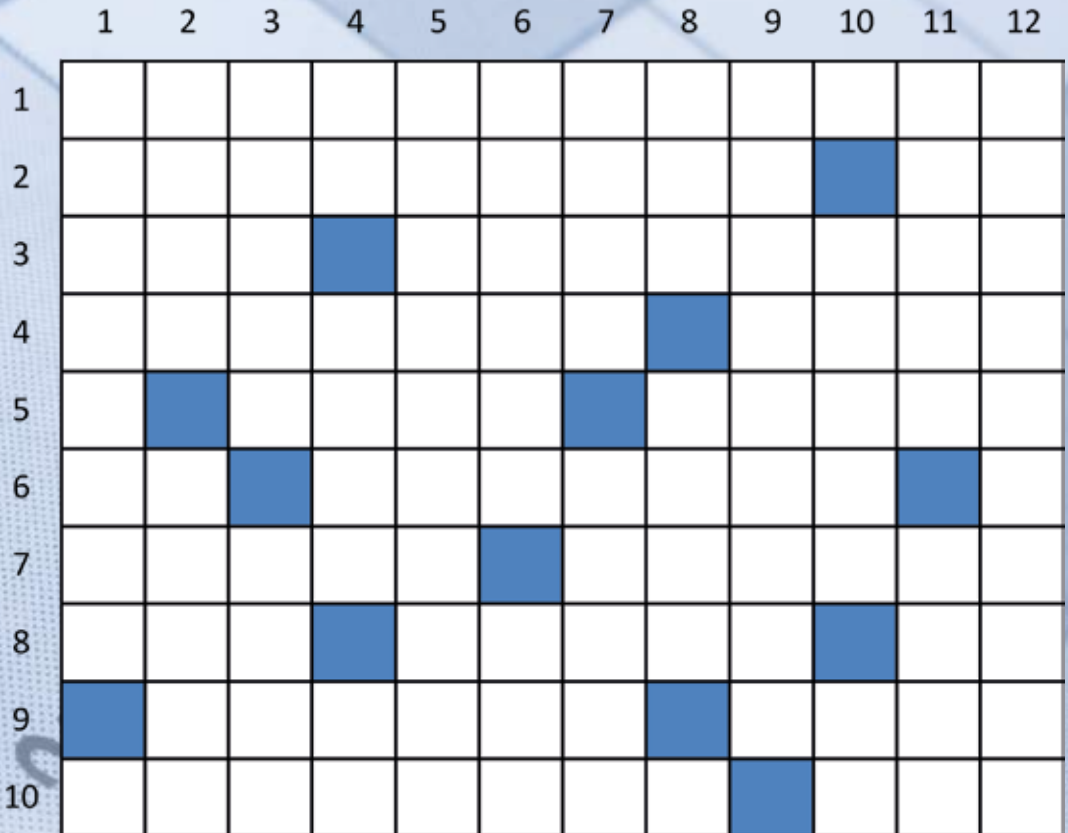
Abdel ATMANI - Tél. 06 66 85 64 45 - soslicencetaxi@gmail.com

Ben AIT ADDA - Tél. 06 71 12 21 31 - bentaxi.baa@gmail.com

David BOUNOUARA - zbounouara@gmail.com

JEUX...

LES MOTS CROISÉS



HORIZONTALEMENT : **1.** Receveur de l'enregistrement. **2.** Son affection à le coeur pour siège. Aperçu dans un sens. **3.** Un début d'explication. A trouvé un abri de fortune. **4.** Font pâle figure. Département. **5.** Faute sur le terrain. Distance à parcourir. **6.** Exprime l'admiration. Victime du travail. **7.** On lui confie des trésors. Se dit à l'avocat, mais pas au juge. **8.** Libère les ouailles. Pratique de fesse-mathieu. Au goût du jour. **9.** Signe de bonne mine. Quel coquin ! **10.** Ont pris du bon temps. Ne se font plus attendre.

VERTICALEMENT : **1.** Tube italien de renommée internationale. **2.** Indulgent pour les Arabes. Homme de paille. **3.** Elevé dans la soie. A une existence assurée. **4.** N'a pas encore mis les voiles. Restaurant de quartier. Célébrité du disque. **5.** Ils s'y entendent pour accomoder les navets. **6.** Composition de chimie. Situé chez le maître. **7.** Un rustre. Il a trouvé son maître. **8.** Lettre de Platon. Le dernier vit rouge. **9.** Donnent de maigres résultats. **10.** Chat retourné à l'état sauvage. Sujet à caution. **11.** Causer du tort. Montrer les dents. **12.** Aliments indispensables à certains organes.

**RACHAT
DE PRÊT LICENCE
AUX TAUX
NOMINAL ANNUEL
FIXE DE 0,9 %**

CETTE OFFRE
DE NOTRE PARTENAIRE
BANCAIRE EST RÉSERVÉE
AUX ARTISANS OU SASU
QUI ONT DÉCLARÉ
UN CHIFFRE D'AFFAIRE ANNUEL
D'AU MOINS 60 000 €

*Un crédit vous engage et doit être remboursé. Vérifiez vos capacités de remboursement avant de vous engager.

RENSEIGNEZ-VOUS
AUPRÈS DE NOS CONSEILLERS AU

01 40 53 82 83

18 rue Marbeuf - 75008 PARIS

www.taxiconsulting.fr

