



TAXI NEWS

N°170 - FÉVRIER 2026

ENTRETIEN

**AVEC NORDINE DAHMANE,
PRÉSIDENT DE LA CFTC TAXIS**

L'ESSAI AUTOMOBILE

LA NOUVELLE LEXUS ES 300H

LE DOSSIER

**TOYOTA ET LEXUS :
CHAMPIONS DE LA FIABILITÉ ?
CE QUE DISENT VRAIMENT LES DONNÉES**



TAXI NEWS

Numéro 170 - Février 2026

Édité par la SAS TAXI CONSULTING

6bis rue Fournier

92 110 CLICHY.

Tél. : 01 40 53 82 83

Email : sejdinov@orange.fr

Directeur de l'édition et de la publicité :

Alexandre SEJDINOV

Rédacteur en chef :

Daniel SEJDINOV

Maquette et mise en page :

Vincent Jacques Lacante

Imprimé en France

Dépôt légal : à parution

TAXI NEWS est une marque déposée pour la France par Alexandre SEJDINOV depuis juin 2010.

Ce magazine est protégé par le code de la propriété intellectuelle. Reproduction interdite des textes et des documents. Le magazine décline toute responsabilité quant aux erreurs. Les annonceurs doivent impérativement réclamer un bon à tirer de leur publicité avant parution.

Professionnels si vous souhaitez paraître dans le prochain numéro de TAXI NEWS contactez :

Alexandre Sejdinov au 06 20 73 19 78
ou par mail sejdinov@orange.fr

SOMMAIRE

SERVICES COMPRIS

32 Les stations de taxi

36 Les fourrières

37 Les pharmacies 24h/24 ou tardives

44 Les écoles de taxi

LOISIRS ET JEUX

42 Les sorties ciné

43 Jeux et solutions

46 Les salons

BAROMÈTRE DE LA LICENCE

PÉRIODE	VALEURS DES CESSIONS
JANVIER 2025	160 000 €
FÉVRIER 2024	160 000 €
MARS 2025	160 000 €
AVRIL 2025	160 000 €
MAI 2025	160 000 €
JUIN 2025	162 000 €
JUILLET 2025	162 000 €
AOÛT 2025	165 000 €
SEPTEMBRE 2025	165 000 €
OCTOBRE 2025	165 000 €
NOVEMBRE 2025	165 000 €
DÉCEMBRE 2025	165 000 €
JANVIER 2026	165 000 €

Ces valeurs communiquées par Taxi Consulting sont la moyenne des cessions constatées chaque mois pour les taxis parisiens.



6

L'ESSAI DU MOIS

*La Lexus
ES 300H*



12

REVUE DE PRESSE

*HYPE/HYSETCO :
La justice donne raison
aux salariés et à la CFTC*



14

ENTRETIEN

*Avec
Nordine Dahmane,
Président de la
CFTC Taxis*



20

REVUE DE PRESSE

*Quand ralentir devient
une stratégie gagnante*



30

TOURISME

Le Pont Alexandre III



38

CONCEPT CAR

*Le Lexus
LFA Concept*

L'ÉDITO

Chers lectrices et lecteurs,



Je vous invite à lire l'entretien avec Nordine Dahmane, président de CFTC Taxis, qui revient sur les combats récents pour la défense de la profession et les luttes à venir.

Je rappelle que nous donnons la parole à tout syndicat ou association dont l'action consiste à défendre les taxis.

À l'occasion des prochaines élections municipales, qui sont très importantes pour les taxis parisiens, nous souhaitons évoquer les attentes des chauffeurs de taxi new-yorkais qui ont porté Zohran Mamdani à la mairie. Le nouveau maire de New York a pris ses fonctions jeudi 1er janvier 2026. À 34 ans, Zohran Mamdani va diriger une métropole de près de neuf millions d'habitants où se côtoient richesse insolente et pauvreté extrême. Les chauffeurs de taxi, corporation acquise à sa cause depuis leur grève de la faim de 2021, espèrent beaucoup de leur champion. Les chauffeurs de taxi ont joué un rôle décisif dans l'élection du 111e maire de New York. Plus de 70 % d'entre eux, selon la New York Taxi Workers Alliance, auraient voté en faveur de celui qui, bien avant d'être maire, s'est fait connaître comme l'un de leurs plus fervents soutiens. En effet, il avait pris part avec eux à une grève de la faim en 2021, pour les soutenir dans leurs revendications.

New York est composée de 20 000 chauffeurs de taxis jaunes, ce qui ressemble beaucoup au nombre de chauffeurs de taxi à Paris, il sera intéressant de voir quelles seront les décisions futures les concernant. Nous suivrons cela de près.

S'agissant de nos élections municipales, il n'y a pas photo, il est indispensable que ce soit la gauche qui gagne la Mairie de Paris pour que la politique pro taxi continue.

Je sais que peu nombreux sont les taxis parisiens qui habitent Paris et qui peuvent voter, mais vous transportez tous les jours des Parisiens qui vont peut-être voter aux élections municipales, vous pouvez leur parler et les inciter à voter pour la gauche.

Au nom de toute l'équipe de Taxi News, je vous souhaite un très bon mois de février et espère vous retrouver début mars.

■ Alexandre Sejdinov



**J'EN AI
MARRE
DE LA
LOCATION !**

ALORS DEVEZ PROPRIÉTAIRE DE VOTRE LICENCE

AVEC 32 000 € D'APPORT

**VOUS POUVEZ AUSSI VENIR SI VOUS DISPOSEZ D'UN VÉHICULE AGRÉÉ TAXI OU
COMMANDER VOUS MÊME LE VÉHICULE DE VOTRE CHOIX, NEUF OU D'OCCASION.**

Venez comme vous êtes !

**LA LICENCE - LE VÉHICULE
LA TVA DU VÉHICULE - L'ÉQUIPEMENT TAXI**

TEL. : 01 40 53 82 83

6bis rue Fournier - 92110 CLICHY

L'ESSAI DU MOIS



LEXUS ES 300H 2026 : UNE GRANDE BERLINE HYBRIDE PENSÉE POUR L'ACTIVITÉ TAXI

Avec l'arrivée du millésime 2026, la Lexus ES 300h réaffirme son positionnement comme une grande berline hybride premium particulièrement adaptée aux contraintes de l'activité taxi ou VTC en milieu urbain et périurbain, notamment à Paris. Au-delà d'un simple restylage, Lexus pousse l'intégration de technologies de confort, de sécurité et d'efficacité énergétique, tout en conservant l'ADN de fiabilité et de silence de fonctionnement qui caractérise la marque. Tour d'horizon des éléments clés qui comptent vraiment pour un chauffeur professionnel.

Un gabarit étudié pour le service intensif de transport de personnes

La nouvelle Lexus ES repose sur une évolution de la plateforme GA-K, une base déjà éprouvée chez Toyota-Lexus pour allier rigidité structurelle, confort de roulement et efficacité énergétique. Elle conserve une longueur proche de 5 m (environ 4,98 cm selon les versions disponibles), ce qui se traduit par une habitabilité généreuse à

l'arrière, un critère essentiel pour le transport de clients, notamment sur les longues courses vers les aéroports ou les gares.

Pour les taxis, cette longueur signifie non seulement un volume suffisant pour les jambes des passagers, mais aussi une capacité de coffre adaptée à leurs bagages, autour de 390–400 l, ce qui reste dans la moyenne haute pour une berline de ce segment. L'implantation des composants hybrides est optimisée pour ne pas empiéter sur l'espace utile, notamment dans la zone du coffre.

Visuellement, la ES 300h 2026 affiche des lignes plus dynamiques et affinées : calandre redessinée, projecteurs LED affûtés, bandeau lumineux arrière pleine largeur, autant d'éléments qui modernisent l'apparence tout en améliorant l'aérodynamisme, ce qui a des retombées positives sur la consommation.

À bord : calme, ergonomie et technologies utiles au quotidien

L'habitacle de l'ES 300h 2026 a été pensé comme un environnement de travail premium. Lexus a intégré un large écran multimédia central, souvent de 12,3 pouces, et une instrumentation numérique claire, compatibles avec Apple CarPlay et Android Auto, indispensables pour gérer cartes, applications taxi et communications sans distraction.

Pour un chauffeur professionnel, l'ergonomie est un point central : commandes bien regroupées, volant multifonctions, affichage tête haute disponible, réduction de la fatigue grâce à une position de conduite étudiée, autant de détails qui permettent de rester concentré sur la route, même après plusieurs heures au volant.

Les matériaux choisis (cuir, inserts raffinés, éclairage d'ambiance) renforcent cette impression de « salon roulant », ce qui fait aussi la différence auprès des clients, surtout sur les prestations haut de gamme. À l'arrière, l'espace ne manque pas : jambes longues, confort de siège et commandes de climatisation facilement accessibles, un vrai avantage pour les courses longues ou les déplacements touristiques.

La planche de bord et la console centrale disposent de suffisamment d'espaces pour intégrer bornes de paiement, smartphones professionnels, boîtiers de commande de courses, un atout pratique pour les chauffeurs qui doivent jongler avec plusieurs appareils.

Motorisation hybride : efficacité, sobriété et confort de conduite

Sous le capot de la nouvelle ES 300h, on retrouve un système hybride auto-rechargeable basé sur un moteur essence 4 cylindres de 2,5 litres associé à un moteur électrique, avec une puissance système d'environ 201 ch (148 kW) dans les dernières versions européennes annoncées.

Ce groupe propulseur fonctionne via une transmission à variation continue e-CVT, qui favorise une conduite douce et fluide, particulièrement appréciable dans les embouteillages parisiens ou sur de longues périodes de trafic intense.

Côté consommation, Lexus annonce pour la nouvelle génération des chiffres autour de 5,3–5,5 l/100 km en cycle mixte WLTP, un niveau très compétitif pour une berline premium de ce gabarit.

Ces valeurs se rapprochent de ce que l'on observe sur les générations précédentes et rendent la ES 300h intéressante sur le plan économique pour votre activité, notamment si l'on parvient à maintenir des moyennes autour de 6 l/100 km en usage réel intensif, ce que certains essais confirment sur des générations antérieures.

L'intérêt d'un système auto-rechargeable est double : pas de prise à brancher, ce qui simplifie l'usage quotidien pour un chauffeur professionnel, et une gestion intelligente de l'énergie avec l'aide du freinage régénératif, très utile en milieu urbain.

Sécurité active et assistances : allier confort et sérénité

Lexus équipe la ES 300h 2026 de son Lexus Safety System+ de nouvelle génération, intégrant un ensemble d'aides à la conduite essentielles pour réduire la charge cognitive du chauffeur et renforcer la sécurité au fil de longues journées de travail.

Parmi les fonctions les plus utiles pour un chauffeur de taxi :

- Régulateur de vitesse adaptatif pour gérer aisément les portions de périphérique ou d'autoroute.
- Alerte de franchissement de ligne avec assistance maintien dans la voie, utile dans les files d'attente urbaines.
- Surveillance des angles morts, indispensable en ville dense ou pour doubler.
- Freinage d'urgence automatique avec détection piétons/cyclistes, dimension cruciale pour éviter les collisions dans Paris intra-muros.
- Caméra 360° et capteurs de stationnement facilitent les manœuvres dans les rues étroites ou lors des arrêts clientèle.

Ce panel d'aides contribue réellement à réduire la fatigue et à sécuriser les journées, surtout lorsqu'il s'agit de gérer plusieurs dizaines de courses quotidiennes.

Image, environnement et adaptabilité aux zones ZFE

L'un des défis majeurs pour les chauffeurs aujourd'hui reste la conformité aux zones à faibles émissions (ZFE), notamment à Paris et en Île-de-France. La motorisation hybride auto-rechargeable de la ES 300h est clairement un atout dans ce contexte : grâce à ses émissions réduites et à sa capacité à rouler fréquemment en mode électrique léger, elle répond mieux aux contraintes environnementales, même si ce n'est pas un véhicule zéro émission.

De plus, l'image d'une berline premium, silencieuse et confortable, peut être un levier commercial pour les chauffeurs haut de gamme ou pour les clients touristiques qui souhaitent un niveau de confort supérieur.

Coûts d'usage, valeur résiduelle et perspectives pour les chauffeurs

Chez Lexus France, les versions ES 300h débute à des tarifs qui varient selon les finitions, généralement autour de 60 000 € et plus, en fonction des options et niveaux d'équipement.

Bien que cet investissement soit supérieur à une berline classique, il convient de l'évaluer au regard du coût total d'usage : consommation maîtrisée, fiabilité reconnue, confort durable, et facilité de revente sur le marché de l'occasion.

Pour les chauffeurs professionnels, un tel véhicule peut représenter un choix stratégique :

- Image premium appréciée par certains segments de clientèle.
- Rentabilité énergétique grâce à l'hybridation.
- Technologies qui réduisent la fatigue et améliorent la sécurité.





NOUVEAU SERVICE CHEZ TAXI CONSULTING

SI VOUS COMMANDEZ VOTRE VÉHICULE
AVEC VINCENT :

RÉPONSE EN 48H,
PAS DE NOUVEAU COMPTE À OUVRIR,
OBTENEZ JUSTE LE CRÉDIT

APPELEZ VINCENT AU

06 64 52 54 01

6bis rue Fournier - 92110 CLICHY
www.taxiconsulting.fr





Lexus ES300h Executive

Capacité	1,3 kWh	Dimensions LxlxH	4,97 x1,86 x1,44
Autonomie WLTP	900-950 km	Volume du coffre	394 l
Puissance max	160 kW (215 ch)	Poids à vide	1 680 kg
Couple max	221 Nm	Conso. mixte	5,3 à 5,4 L/100 km
0 à 100 km/h	9,4 - 8,5 s	Emissions CO2	120 -125 g /km
Vitesse maximum	180 km/h		



BMW 530e

Pack M Sport

DEVIS SUR DEMANDE
AUPRÈS DE NOTRE CONSEILLER



ÉQUIPEMENTS DE SÉRIE

Siège AV chauffants
Projecteurs Advanced FULL LED
Recharge par induction de smartphone
Sellerie cuir
Chargeur rapide 11 kw
HIFI Harman Kardon
Éléments intérieur/extérieur M SPORT...

Véhicules ♦ Licence ♦ Assurances ♦ Financements

Vous souhaitez recevoir une offre personnalisée, demander un essai ?

Renseignez-vous
auprès de votre Conseiller

Vincent GILAMA

au **06 64 52 54 01**

* Offre soumise à conditions, valable jusqu'au 28/02/2026 - Photos non contractuelles



REVUE DE PRESSE

HYPE / HYSETCO : LA JUSTICE DONNE RAISON AUX SALARIÉS ET À LA CFTC

Le 18 décembre 2025, la Cour d'appel de Paris a décidé que les contrats de travail des salariés de Hype, affectés aux licences de taxi reprises par Hysetco, auraient dû être automatiquement transférés. Cette décision, saluée par la CFTC Taxis, vient clore des mois d'incertitudes juridiques et sociales.

La loi confirmée : l'article L.1224-1 s'applique

Dans son arrêt du 18 décembre 2025, la Cour d'appel de Paris a rappelé avec fermeté que l'article L.1224-1 du Code du travail s'applique

pleinement au cas des salariés concernés par le transfert des activités de Hype à Hysetco. Concrètement, cela signifie que les salariés affectés aux autorisations de stationnement (ADS) reprises auraient dû voir leurs contrats de travail automatiquement transférés aux nouvelles entités opérationnelles du groupe Hysetco, notamment les filiales de Slota. Le transfert est reconnu avec effet rétroactif au 25 mars 2025. Les entreprises concernées sont ainsi condamnées à régulariser les salaires depuis cette date.

Cette décision met un terme clair aux tentatives de contournement du droit du travail par le biais de montages juridiques ou capitalistiques. Pour la CFTC Taxis, elle constitue une victoire du droit social face à des stratégies d'évitement.

Une décision exécutoire sans attendre

La CFTC rappelle que si un pourvoi en cassation reste techniquement possible, il n'est pas suspensif. Autrement dit, Hysetco, Slota et leurs filiales doivent désormais appliquer immédiatement les





PREMIÈRE
ORGANISATION SYNDICALE DE
LA BRANCHE TAXIS EN FRANCE*

- Un syndicat fort, encore plus avec vous, au service des taxis.
- Des droits défendus, des protections, des avantages concrets inclus.

ASSURANCE
Si tu es salarié·e y compris exerçant en SASU : Assurance permis et maintien de salaire pour sécuriser ton activité en cas d'aléas

PROTECTION
Protection juridique incluse pour vous défendre face aux litiges, contrôles et situations professionnelles complexes

AVANTAGES :
Accès à des stages, services dédiés et partenaires avec tarifs négociés (comptabilité, accompagnement, réductions...)

Adhérer c'est GAGNER !
UNE PROTECTION CONCRÈTE IMMÉDIATE UTILE



Pour en savoir + Scannez ce code

* Arrêté du 23 décembre 2025 fixant la liste des organisations syndicales reconnues représentatives dans la branche taxis.

www.cftc.taxi

SUIVEZ-NOUS : @CFTCTaxis

conséquences de l'arrêt : reconnaître les transferts de contrats et verser les salaires arriérés.

Dialogue social : l'absence remarquée de Hysetco

Malgré les sollicitations répétées, la direction de Hysetco, et en particulier son président Loïc Voisin, n'a jamais entamé de véritable dialogue avec les représentants des salariés. Cette attitude tranche avec ses déclarations médiatiques, notamment dans "Challenges", où il niait la validité du transfert et mettait en doute la légitimité des représentants du personnel. La CFTC dénonce une posture incohérente : refuser d'appliquer la loi tout en disqualifiant les instances censées la faire respecter.

Le silence assourdissant des actionnaires

La CFTC Taxis avait pourtant alerté dès mars 2025 les principaux actionnaires de Hysetco, notamment Air Liquide, TotalEnergies, Toyota et Hy24. Si ces deux derniers ont répondu en minimisant leur responsabilité, les deux premiers sont restés totalement silencieux. Une attitude dénoncée comme contradictoire avec leurs engagements publics en matière

de responsabilité sociale et environnementale.

Plus de 160 salariés, acteurs clés de la filière hydrogène, se sont retrouvés abandonnés, alors même que leur travail avait contribué à démontrer la faisabilité du taxi à hydrogène. Pour la CFTC, cet abandon revient à faire peser sur les travailleurs les conséquences d'échecs stratégiques d'industriels majeurs.

Une action syndicale cohérente et offensive

Face à cette crise, la CFTC Taxis n'est pas restée inactive. Elle a accompagné les salariés dans leurs démarches individuelles devant les prud'hommes, mais aussi engagé une action en justice, en juillet 2025, devant le tribunal judiciaire de Bobigny. Cette procédure vise à faire reconnaître l'atteinte portée à l'intérêt collectif de la profession. Elle sera jugée dans les prochaines semaines.

La décision de la Cour d'appel vient aujourd'hui conforter la stratégie syndicale : une défense des droits, fondée sur la loi, dans l'intérêt de tous les professionnels du secteur.



ENTRETIEN

AVEC NORDINE DAHMANE, PRÉSIDENT DE LA CFTC TAXIS

Alexandre Sejdinov : Nordine, merci d'avoir accepté cet échange. Avant d'entrer dans le fond, peux-tu rappeler brièvement dans quel contexte syndical et professionnel tu t'exprimes aujourd'hui ?

Nordine Dahmane : Aujourd'hui, je m'exprime en tant que président de la CFTC Taxis, entouré d'une équipe engagée et d'adhérents qui nous accordent leur confiance. La fonction est différente, mais l'engagement reste le même : défendre les chauffeurs de taxi, leurs droits, leurs emplois et l'avenir de la profession, dans un cadre collectif, structuré et responsable.



A.S. : La CFTC Taxis est désormais la première organisation représentative de la branche. Qu'est-ce que ça change dans votre manière d'aborder les dossiers ?

N.D. : L'arrêté du 23 décembre 2025, qui fixe la représentativité syndicale dans la convention collective nationale des taxis, a été publié récemment à l'issue d'élections qui nous ont confirmés dans cette position. Ce résultat

traduit la confiance de nos collègues. C'est évidemment une fierté, mais surtout une responsabilité. Être majoritaire implique de dépasser la seule dénonciation, pour proposer, structurer et assumer une ligne claire dans la durée.

A.S. : Concrètement, qu'implique le fait d'être aujourd'hui la première organisation syndicale représentative de la branche ?

N.D. : Cela signifie que nous avons un rôle central à jouer dans l'ensemble des instances de dialogue social. Nous siégeons, et continuerons de siéger, dans les différentes commissions paritaires, au sein des organismes de la branche, ainsi qu'auprès des autorités compétentes, notamment à la Préfecture de police.

Être la première organisation représentative, c'est à la fois une reconnaissance et une responsabilité : celle de porter la voix des chauffeurs, de participer aux décisions qui structurent la profession et de défendre, de manière constructive, les intérêts collectifs des salariés du secteur.

A.S. : Cet entretien intervient à un moment où les tensions sociales, juridiques et économiques sont particulièrement fortes dans le secteur. Est-ce aussi pour clarifier votre position que vous avez souhaité prendre la parole ?

N.D. : Oui. Il est essentiel que les chauffeurs, mais aussi les acteurs institutionnels et économiques, comprennent comment nous analysons la situation et sur quelles bases nous construisons nos actions. La profession a récemment été fortement ébranlée par la réforme du transport sanitaire, qui a suscité une mobilisation et de vives inquiétudes à l'échelle nationale, on mesure avec effroi les conséquences de la nouvelle tarification sur les conditions d'exercice et les revenus des taxis, et bien sûr la qualité de vie des patients.



Hyundai Tucson

FL HEV 215 Hybrid «Créative»

DEVIS SUR DEMANDE
AUPRÈS DE NOTRE CONSEILLER



OPTIONS INCLUSES

Peinture métal

ÉQUIPEMENTS INCLUS

Caméra de recul

Climatisation bi zones

Jantes alliages 18"

Sièges avants chauffants

Surveillance d'angles morts

Accès et démarrage mains libres...

Véhicules ♦ Licence ♦ Assurances ♦ Financements

Vous souhaitez recevoir une offre personnalisée, demander un essai ?

Renseignez-vous
auprès de votre Conseiller

Vincent GILAMA

au **06 64 52 54 01**

* Offre soumise à conditions, valable jusqu'au 28/02/2026 - Photos non contractuelles



Dans ce contexte, la communication est un axe central de notre action. C'est la raison pour laquelle nous publions régulièrement des communiqués sur notre site internet et nos réseaux sociaux. La transparence fait partie intégrante du dialogue social.

A.S. : L'année 2025 a été particulièrement éprouvante pour de nombreux salariés, notamment dans le cadre du conflit opposant HYPE à HYSETCO. Pouvez-vous nous rappeler le contexte de cette affaire ?

N.D. : HYSETCO, maison mère de SLOTA, a mis fin de manière brutale et sans préavis à ses relations contractuelles avec HYPE en mars 2025. Cette décision a entraîné la rupture des contrats de travail et la suspension immédiate des accès aux stations pour les chauffeurs concernés.

Face à cette situation, nous avons sollicité à plusieurs reprises SLOTA et HYSETCO afin d'ouvrir un dialogue, sans jamais obtenir de réponse. Nous avons par conséquent assumé nos responsabilités syndicales en coordonnant les actions engagées devant le conseil de prud'hommes, en alertant les pouvoirs publics, y compris au niveau européen, puis en accompagnant les procédures jusqu'à la Cour d'appel, laquelle a reconnu les droits des salariés concernés.

Compte tenu de l'ampleur des conséquences sociales et du nombre d'emplois détruits, notre action se poursuit. Dès le mois de juillet, nous avons engagé une procédure devant le tribunal judiciaire afin de faire reconnaître le préjudice porté à la profession.

A.S. : Que dit précisément l'arrêt de la Cour d'appel ?

N.D. : La Cour d'appel a reconnu la qualité de salariés de HYSETCO pour cinq chauffeurs, en confirmant l'existence d'un transfert de leurs contrats de travail sur le fondement de l'article

L.1224-1 du Code du travail. Cet arrêt constitue un repère juridique clair, même s'il ne concerne, à ce stade, qu'un nombre limité de situations individuelles.

Pour autant, les 158 autres chauffeurs concernés se trouvent dans une situation identique, tant sur le plan factuel que juridique, et nous poursuivons nos actions afin que leurs droits soient pleinement reconnus.

HYSETCO conserve naturellement la faculté de se pourvoir en cassation. Mais il convient toutefois de rappeler qu'un tel recours n'est pas suspensif et que la Cour de cassation ne juge pas le fond de l'affaire, lequel a été clairement établi par la Cour d'appel.

A.S. : Avec le recul, peut-on parler d'une victoire syndicale ?

N.D. : Parler de victoire serait prématuré. Les salariés concernés ont traversé des mois extrêmement difficiles, avec des conditions de travail dégradées et des conséquences lourdes sur leurs revenus et leur vie personnelle. La décision rendue constitue une étape importante, mais elle ne marque en aucun cas la fin du combat.

D'autres échéances nous attendent, notamment devant le tribunal judiciaire dans les prochaines semaines, et nous continuerons à engager toutes les actions nécessaires pour défendre les droits et l'intérêt des salariés concernés. Notre engagement s'inscrit dans la durée.

A.S. : Dans ce contexte, quel regard portez-vous aujourd'hui sur l'avenir du taxi à hydrogène ?

N.D. : Dès 2015, j'ai soutenu ce projet, convaincu qu'il pouvait représenter un tournant écologique pour la profession. Dix ans plus tard, le contexte industriel de la filière hydrogène ne permet plus d'entretenir les mêmes espoirs, d'autant plus

hype

Basculez avec Hype,
votre partenaire zéro émission

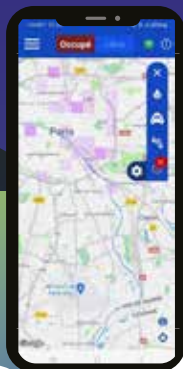
#jeBASCULE



Vous conduisez un taxi zéro émission ?

Rejoignez Hype, avec la seule application
100 % zéro émission

Accessible uniquement aux taxis zéro émission
(BYD, Tesla, BMW i5 / i7, Mercedes EQ, Peugeot e-Expert, Toyota Mirai etc.)



Avec la Heatmap, visualisez et prenez
à l'avance les courses !



SCANNEZ CE CODE
POUR PLUS D'INFO

**Travaillez avec plusieurs plateformes,
c'est votre droit, c'est votre intérêt :**

- Réservez vos courses à l'avance grâce à la Heatmap pour mieux sécuriser vos revenus.
- Accompagnement professionnel pour évoluer vers le service premium de Hype (Hype Lounge).
- Activité disponible tout au long de l'année, avec une valeur moyenne constatée de 60 € par course, représentant un chiffre d'affaires pour pour les chauffeurs les plus actifs de plus de 5000€/mois.
- Accédez sans abonnement à tous les clients qui privilégient désormais les taxis zéro émission.

Vos clients ont déjà basculé :

Ville de Paris, Préfecture de Police, Ministères (Emploi, Santé, Travail, Économie & Finances), Sénat, Axa, Europ Assistance, Inter Mutuelle Assistance, Nestlé, Paris Fashion Weeks, etc.

**Sans
abonnement**

✓ Sans abonnement,
commission fixe de 15 % par course,
plafonnée à 250 € par mois (hors taxes)

**Paiements
quotidiens
et instantanés**

- ✓ Service client disponible 24h/24 et 7j/7
- ✓ Interface simple et intuitive
- ✓ Paiement quotidien des courses réalisées

Inscrivez vous sur www.hype.taxi/partenaires/ pour être rappelé

après une crise sociale qui a profondément marqué le secteur du taxi parisien.

Les chauffeurs ont été les premiers ambassadeurs de cette technologie, avant d'en subir les conséquences, tant sur le plan opérationnel, avec des difficultés récurrentes d'approvisionnement que sur le plan social.

Aujourd'hui, la voiture électrique à batterie a clairement pris l'avantage, en termes de coûts comme d'autonomie. L'hydrogène n'aurait eu de réelle pertinence que si les industriels avaient pleinement joué le jeu, en proposant un hydrogène véritablement écologique et à un prix accessible, ce qui n'a pas été le cas.

Pour le dire simplement, produire de l'hydrogène aujourd'hui nécessite beaucoup d'électricité avant d'être à nouveau transformée en électricité dans les voitures. C'est un peu comme traire une vache pour faire du beurre, puis tenter de reconstituer du lait à partir de ce même beurre. De l'aveu même de nombreux spécialistes, cette logique n'a aujourd'hui plus de sens pour les véhicules légers, même si elle peut en conserver pour les transports lourds.

A.S. : Et plus largement, quelle est votre vision pour l'avenir du taxi ?

N.D. : L'avenir du taxi passe par un modèle social et économique équilibré, respectueux des travailleurs et adapté aux réalités actuelles. Cela suppose de rétablir un juste équilibre entre les plateformes, les entreprises et les chauffeurs, afin que l'innovation ne se fasse ni au détriment des droits sociaux ni de l'intérêt des chauffeurs.

Les défis auxquels la profession est confrontée sont majeurs, aujourd'hui avec la concurrence déloyale des VTC qui se poursuit, les réformes du transport conventionné qui menacent des milliers de chauffeurs, et demain, le dévelop-

pement rapide de l'intelligence artificielle et les avancées des véhicules autonomes. Des taxis sans chauffeur circulent déjà aux États-Unis et en Chine, ce qui pose des questions fondamentales pour l'avenir du travail et de la mobilité.

Dans ce contexte, la présence de représentants syndicaux forts est indispensable. Ils sont les garants des droits des travailleurs et d'un cadre collectif protecteur. Le taxi a toute sa place dans la mobilité de demain, à condition que les décisions soient prises avec, et pour celles et ceux qui font vivre la profession au quotidien.

A.S. : Quel message souhaitez-vous adresser aux chauffeurs de taxi qui traversent cette période difficile ?

N.D. : Je veux leur dire qu'ils ne sont pas seuls. La CFTC Taxis restera pleinement mobilisée pour défendre leurs droits, leurs emplois et la dignité de leur travail. Les combats sont parfois longs et éprouvants, mais ils sont nécessaires. Nous continuerons à agir avec détermination, dans le cadre du dialogue social et du droit, pour faire respecter les intérêts de la profession.

A.S. : Un dernier mot pour conclure ?

N.D. : Nous souhaitons simplement remercier les collègues qui nous ont accordé leur confiance et qui continuent de le faire en adhérant à notre syndicat, ainsi que te remercier, Alexandre, pour cet échange. Ces moments de discussion sont importants pour expliquer notre action et nourrir le débat. La CFTC Taxis restera pleinement mobilisée pour défendre les chauffeurs et l'avenir de la profession, dans un esprit de dialogue et de responsabilité. Pour en savoir plus sur nos actions et nous rejoindre, rendez-vous sur le site de la CFTC : <https://www.cftc.taxi/>



STOCK DISPONIBLE

Toyota Corolla

TS Hybride 140 ch «Dynamic Business»

DEVIS SUR DEMANDE
AUPRÈS DE NOTRE CONSEILLER



OPTIONS INCLUSES

Peinture métal
Roue de secours
Pack Taxi

ÉQUIPEMENTS INCLUS

Jantes alliage 16"
Sièges avant chauffants
Climatisation automatique bi-zone
Avertisseur d'angles morts
Radar de stationnement avant et arrière
Chargeur Smartphone à induction...

Véhicules ♦ Licence ♦ Assurances ♦ Financements

Vous souhaitez recevoir une offre personnalisée, demander un essai ?

Renseignez-vous
auprès de votre Conseiller

Vincent GILAMA

au **06 64 52 54 01**



* Offre soumise à conditions, valable jusqu'au 28/02/2026 - Photos non contractuelles

REVUE DE PRESSE

QUAND RALENTIR DEVIENT UNE STRATÉGIE GAGNANTE : CE QUE LES PHYSICIENS ONT APPRIS DES CHAUFFEURS DE TAXI

Et si rouler moins vite pour chercher des clients permettait d'en trouver plus... et de gagner davantage ? C'est la conclusion, contre-intuitive mais rigoureusement démontrée, d'une étude scientifique internationale qui s'est intéressée au comportement de 40 000 chauffeurs de taxi dans trois grandes villes chinoises. À partir de 2,3 milliards de données GPS analysées, les chercheurs révèlent que ceux qui adoptent une approche plus lente et méthodique sont aussi les plus rentables.

La stratégie du "search slow"

Dirigée par le professeur Shlomo Havlin, physicien à l'Université Bar-Ilan (Israël), cette étude, publiée dans les Actes de l'Académie nationale des sciences (PNAS), remet en question l'idée reçue selon laquelle il faut couvrir un maximum de terrain, vite, pour trouver un client.

Au contraire, les chauffeurs qui "cherchent lentement", c'est-à-dire qui roulent à vitesse réduite, multiplient les petits virages et évitent les longues lignes droites, trouvent des passagers plus rapidement. Résultat : un gain de temps et... un gain d'argent. Ces conducteurs, pourtant minoritaires (seulement 10 %), génèrent jusqu'à 20 % de revenus supplémentaires en moyenne.

Comprendre le "modèle animalier"

Le comportement de ces chauffeurs efficaces présente des similarités frappantes avec ceux

observés dans la nature chez les animaux en quête de nourriture. Ce modèle, dit "de recherche optimale", se base sur de nombreux déplacements courts et des changements de direction fréquents, plutôt que de longs parcours linéaires. En ville, cela se traduit par une capacité à mieux scruter les trottoirs, à réagir aux gestes discrets d'un piéton ou à anticiper les zones à forte demande.

Selon le professeur Havlin, cette efficacité n'est pas due au hasard, mais à une "conscience environnementale accrue" : ces chauffeurs adaptent constamment leur trajectoire aux indices urbains, là où d'autres se contentent de foncer tout droit.

Indépendamment des applis ou de la ville

Fait surprenant : cette compétence semble indépendante des outils numériques utilisés ou de la zone de circulation. Autrement dit, avec ou sans application, en centre-ville ou en périphérie, les meilleurs adoptent instinctivement la même méthode. Le Dr Orr Levy, co-auteur de l'étude, note que cette régularité indique une forme d'intelligence adaptative, ancrée dans le comportement plutôt que dans la technologie.

Une leçon de rentabilité... et de patience

Ce que cette étude révèle, au-delà de la simple stratégie de conduite, c'est qu'il peut être rentable de "ralentir pour mieux voir". Rouler vite peut faire passer à côté d'un client prêt à lever la main. Et multiplier les kilomètres sans logique précise peut coûter cher en carburant comme en temps perdu.





STOCK DISPONIBLE

Toyota RAV4

Hybride 218ch «Dynamic Business» (Pack Confort)



DEVIS SUR DEMANDE
AUPRÈS DE NOTRE CONSEILLER

OPTIONS INCLUSES

Peinture métal
Pack Confort
Marche pieds
Pack Taxi

ÉQUIPEMENTS INCLUS

Sellerie cuir
Navigation satellitaire
Sièges AV chauffants
Climatisation automatique bi zone
Jantes alliages 17 pouces...

Véhicules ♦ Licence ♦ Assurances ♦ Financements

Vous souhaitez recevoir une offre personnalisée, demander un essai ?

Renseignez-vous
auprès de votre Conseiller

Vincent GILAMA

au **06 64 52 54 01**

* Offre soumise à conditions, valable jusqu'au 28/02/2026 - Photos non contractuelles



RADARS : POURQUOI LES FLASHS DEVRAIENT BIENTÔT REDEVENIR BIEN VISIBLES

Un changement de stratégie attendu en 2026 pour rendre les contrôles de vitesse plus pédagogiques qu'invisibles

Depuis plusieurs années, les radars automatiques de notre pays ont fait évoluer leur technologie au point de devenir presque invisibles. Fini le « flash » éblouissant qui annonçait jadis une infraction : aujourd'hui, de nombreux appareils utilisent un éclairage infrarouge imperceptible à l'œil nu, si bien que beaucoup d'automobilistes ne savent pas qu'ils ont été photographiés avant de recevoir l'avis de contravention à domicile. Cette discrétion, souvent critiquée pour son côté « piège », pourrait bien laisser place à un retour du signal lumineux classique dès 2026.

Une tactique d'abord discrète, aujourd'hui contestée

L'objectif des radars sans flash visible était double : d'une part, réduire les risques de décélération brutale qui peuvent provoquer des accidents ; d'autre part, instaurer une surveillance permanente ressentie par les usagers, les incitant à respecter les limitations de vitesse en toutes circonstances. Si cette approche a ses défenseurs, elle est aussi source de frustration. Comme le confie un conducteur dans un récent reportage, « j'ai pris deux amendes en l'espace de trois semaines, sur des excès de 2-3 km/h, donc c'est vrai que c'est un peu rageant », soulignant le manque de prise de conscience immédiate de l'infraction.

Un retour du flash pour mieux prévenir

Selon plusieurs médias et notamment une enquête du magazine Auto Plus, le Département du contrôle automatisé (DCA), rattaché au ministère de l'Intérieur, envisage de réintroduire un flash lumineux bien visible sur les radars. Plutôt qu'une mesure purement répressive, il s'agirait d'un outil pédagogique : faire comprendre à l'automobiliste, au moment même où l'infraction

est constatée, qu'il vient de dépasser la vitesse autorisée. Cette prise de conscience en temps réel pourrait encourager un changement de comportement immédiat, sans attendre l'avis de contravention dans la boîte aux lettres.

Cette stratégie, si elle est adoptée, devrait concerner une grande partie du parc automatique français. Selon les informations publiées, **1 552 radars tourelles **et environ 350 radars urbains seraient concernés par cette transformation. Les pouvoirs publics comptent ainsi remettre davantage d'éducation et de prévention au cœur du contrôle routier automatisé, plutôt que de se focaliser uniquement sur la verbalisation.

Pédagogie vs répression : quel équilibre ?

Pour les associations d'usagers de la route, ce changement est bienvenu. Jean-Christophe Meslet, directeur de l'Automobile Club du Midi, insiste sur l'importance d'une information préalable à la sanction pour qu'elle soit socialement acceptée et comprise : « un flash visible va permettre de prendre conscience immédiatement de l'infraction », explique-t-il, soulignant que cela renforce l'acceptation des règles et réduit les contestations ultérieures.

À l'inverse, certains conducteurs craignent que ce retour du flash ne s'accompagne d'une multiplication des contrôles et donc d'une augmentation des amendes – un sujet déjà sensible pour les professionnels de la route, dont beaucoup parcourent quotidiennement des centaines de kilomètres. L'équilibre entre sécurité et respect des usagers reste donc délicat à atteindre.

Et les voitures-radars ?

Une question reste en suspens : les véhicules banalisés équipés de radars embarqués recevront-ils eux aussi un système d'alerte visuelle ? À ce stade, rien n'est confirmé. Ces voitures, souvent conduites par des prestataires privés, n'utilisent actuellement pas de flash visible, et il est encore trop tôt pour savoir si la nouvelle stratégie s'étendra à ces dispositifs spécifiques.



Volkswagen Passat

eHybrid 204ch DSG6

DEVIS SUR DEMANDE
AUPRÈS DE NOTRE CONSEILLER

OPTIONS INCLUSES

Sellerie cuir noire
Peinture métallisée

ÉQUIPEMENTS INCLUS

Jantes 16" Bari
Caméra de recul
Climatisation automatique
Radars de stationnement avant/arrière
Démarrage mains libres
Régulateur de vitesse adaptatif
DéTECTEURS d'angles morts...

Véhicules ♦ Licence ♦ Assurances ♦ Financements

Vous souhaitez recevoir une offre personnalisée, demander un essai ?

Renseignez-vous
auprès de votre Conseiller

Vincent GILAMA

au **06 64 52 54 01**

* Offre soumise à conditions, valable jusqu'au 28/02/2026 - Photos non contractuelles



TOYOTA ET LEXUS : CHAMPIONS DE LA FIABILITÉ ? CE QUE DISENT VRAIMENT LES DONNÉES

Pour les chauffeurs de taxi, la fiabilité d'un véhicule n'est pas un luxe, mais une condition de survie économique. Quand une panne immobilise une voiture, ce sont souvent plusieurs centaines d'euros de chiffre d'affaires qui s'envolent. Dans ce contexte, certains modèles Toyota et Lexus, cités pour leur longévité exceptionnelle, suscitent un réel intérêt. Mais que valent vraiment ces témoignages de Prius ou Yaris qui atteindraient 500 000 km « sans pannes » ? Et les marques françaises sont-elles vraiment à la traîne ? Décryptage avec les chiffres à l'appui.

Une réputation solidement ancrée

Depuis plusieurs années, les enquêtes européennes de satisfaction placent Lexus et Toyota en tête des marques les plus fiables. En 2024, une étude menée par sept associations de consommateurs européennes sous l'égide de Consumentenbond, auprès de 30 000 automobilistes, a donné à Lexus une note record de 9,6/10, juste devant Toyota. Cette même enquête désigne le Lexus NX comme le véhicule le plus fiable du marché.

Cette excellence est confirmée par d'autres classements, comme ceux de What Car ? Au Royaume-Uni ou du TÜV Reporten Allemagne, qui accordent régulièrement des scores très élevés à ces deux marques japonaises. Ce n'est donc pas un effet de mode : Toyota et Lexus bénéficient d'une réelle avance en matière de conception robuste, de qualité de fabrication et de longévité.

500 000 km « sans pannes » : mythe ou réalité ?

Le chiffre de 500 000 km parcourus sans souci mécanique revient souvent dans les témoignages de chauffeurs de taxi ou de contrôleurs techniques. Des modèles comme la Toyota Prius (hybride) ou la Yaris (essence ou hybride) sont particulièrement cités pour leur capacité à accumuler les kilomètres sans grosses interventions.

Mais attention : il s'agit ici de cas réels observés sur le terrain, pas d'une statistique certifiée. Les organismes comme le TÜV, l'ADAC ou les associations de consommateurs ne mesurent pas la durée de vie en kilomètres, mais les taux de défaut par modèle, par année et par tranche d'âge.

Ce que l'on peut dire, en revanche, c'est que les modèles Toyota/Lexus affichent une fréquence de pannes très faible, même passés les 150 000 ou 200 000 km, ce qui les rend idéaux pour des usages intensifs comme les taxis. La technologie hybride non rechargeable, moins complexe que les moteurs downsizés turbo européens, y contribue fortement.

Marques françaises : une image contrastée

Côté français, les résultats sont plus mitigés. L'assureur Leocare a publié en 2024 une analyse de 10 000 demandes d'assistance (pannes, accidents, vols...) entre mars 2023 et avril 2024. Renault y arrive en tête





POUR ACHETER ou VENDRE VOTRE LICENCE DE TAXI

FRAIS DE DOSSIERS GRATUITS POUR LES VENDEURS !

CONTACTEZ NATHALIE CLAY
PLUS DE 20 ANS À VOTRE SERVICE

01 46 22 74 14

6bis rue Fournier - 92110 CLICHY

www.taxiconsulting.fr



des marques les plus assistées, suivie par Peugeot, Volkswagen et Mercedes.

Mais ce classement ne tient pas compte de la part de marché ni de l'âge des véhicules. Une marque très présente comme Renault, avec un parc important et ancien, génère naturellement plus d'incidents. De plus, les données incluent des événements non mécaniques (vols, crevaisons, etc.), ce qui empêche d'en tirer une conclusion ferme sur la fiabilité purement technique.

En revanche, les baromètres techniques comme celui de l'ADAC montrent que certains modèles français s'en sortent honorablement : la Peugeot 208 ou le Renault Captur affichent par exemple des taux de pannes comparables aux japonaises dans certaines générations.

Des fragilités réelles chez Stellantis

Certaines faiblesses sont toutefois bien identifiées, notamment au sein du groupe Stellantis (Peugeot, Citroën, Opel, DS). Le moteur 1,2 PureTech, très répandu depuis 2015, est connu pour ses problèmes de courroie de distribution humide, pouvant entraîner des pannes coûteuses. Ce défaut touche plusieurs modèles très courants dans les flottes de taxis ou VTC.

Les systèmes AdBlue (antipollution diesel) ont aussi donné lieu à des cas de cristallisation, provoquant des passages en mode dégradé. Ces problèmes techniques, bien documentés, pénalisent l'image de fiabilité des marques françaises, même s'ils ne concernent pas tous les véhicules.

Quant aux airbags Takata, ils ont fait l'objet

de rappels massifs dans le monde entier, mais ne sont pas un problème spécifique aux constructeurs français : quasiment toutes les grandes marques sont concernées, y compris japonaises et allemandes.

Ce qu'il faut retenir pour les taxis

Pour un chauffeur de taxi, choisir une voiture fiable, c'est s'assurer de pouvoir rouler sans interruption pendant plusieurs années. Les modèles Toyota (Yaris, Corolla, Prius) et Lexus (CT, ES, NX) apparaissent comme des choix très sûrs, à condition d'assurer un entretien rigoureux. Leur technologie hybride simple est adaptée aux trajets urbains et périurbains.

Les modèles français ne sont pas à écarter : certains, bien entretenus et choisis hors des versions les plus complexes (1,2 PureTech, diesel AdBlue), peuvent offrir un bon compromis coût/fiabilité.

Enfin, il est essentiel de raisonner non pas par marque, mais par modèle et par motorisation. Une voiture fiable pour un usage familial de 10 000 km/an ne sera pas nécessairement adaptée à un taxi qui roule 80 000 km/an.





École Nationale de Formation Taxi

Nous organisons les formations:
Initiales, continues (14h), mobilités
géographiques et Passerelles VTC/TAXI
Par SMS Sur 07.67.90.45.18
Ou <https://www.enft-paris.fr>

27 rue Émile Zola – 93100 MONTREUIL
Metro : Ligne 9 Robespierre



École Nationale de Formation Taxi (dirigée par Kader Remana)

 **07.67.90.45.18**



enft.paris@gmail.com

NOUVELLE DIRECTION

NOUVELLE COROLLA

TOURING SPORTS

— OFFERT —
PACK TAXI*

Tapis de coffre caoutchouc
Protection seuil de coffre



VENEZ LES ESSAYER !

LEXUS ES 300h



*Offre valable pour tout achat d'une TOYOTA Corolla Touring Sports jusqu'à la fin de l'année 2025, dans la limite des stocks disponibles.
Conditions en concession TEAM COLIN. Photos non contractuelles.

**PRENEZ RENDEZ-VOUS DANS NOS ATELIERS
DU GROUPE TEAM COLIN !**

EXPERTISE

PROXIMITÉ

SATISFACTION

VOTRE SPÉCIALISTE TAXIS TOYOTA & LEXUS

Philippe SANTOS

**06 34 30 15 61 / psantos@teamcolin.fr
3, rue des Ardennes - 75019 PARIS**

NOS SERVICES

VENTE DE VÉHICULES
Offres adaptées aux Taxis

REPRISE/ACHAT
Rapide, pratique et honnête

CHEZ TEAM TOY 75
Vous êtes prioritaires !

ADRESSES

TEAM TOY 75

3, rue des Ardennes - **75019 PARIS** / 01 40 03 16 00

LEXUS : 01 40 03 16 20

P12 VN - 321, rue de Charenton - **75012 PARIS** / 01 40 02 07 42

P12 ATELIER - 195, rue de Charenton - **75012 PARIS** / 01 40 02 07 42

56, av. de Paris - **94300 VINCENNES** / 01 58 64 15 00

COLIN TEAM TOY

117/119, av. Aristide Briand - **94110 ARCUEIL** / 01 46 65 60 60

14, bd Paul Vaillant Couturier - **94240 L'HAY-LES-ROSES** / 01 46 65 99 32

TEAM TOY 91

128, av. du G^{al} de Gaulle - **91170 VIRY-CHÂTILLON** / 01 69 96 89 40

LEXUS : 01 69 96 96 17

TEAM TOY 92

46, av. Édouard Vaillant - **92100 BOULOGNE-BILLANCOURT** / 01 46 10 06 36

LEXUS : 01 46 10 06 55

TEAM TOY 94

116, av. du M^{al} Lattre de Tassigny - **94000 CRÉTEIL** / 01 42 07 03 00

4bis, av. du Bac - **94210 ST-MAUR-DES-FOSSÉS** / 01 55 12 33 20

TEAM TOY NOISY

8, rue de l'Université - **93160 NOISY-LE-GRAND** / 01 48 15 89 00

TEAM TOY MEAUX

17, av. de la Foulée - **77100 NANTEUIL-LÈS-MEAUX** / 01 64 35 22 22

VALLÉE

2, route Nationale 19 - **10100 CRANCEY** / 03 25 24 85 40

8, av. Georges Dromigny - **77160 PROVINS** / 01 60 58 52 30

19, imp. L. ouis l'Épine - **10600 BARBEREY-ST-SULPICE** / 03 25 71 29 59

LEXUS : 03 25 83 10 16

LEXUS SCEAUX

118, rue Houdan - **92330 SCEAUX** / 01 41 13 47 47

LEXUS VILLIERS

18, bld de Friedberg - **94350 VILLIERS-SUR-MARNE** / 01 48 15 89 29

LEXUS MEAUX

4, av. Fridingen - **77100 NANTEUIL-LÈS-MEAUX** / 01 64 35 27 00

LEXUS MELUN

620, impasse de l'épinet - **77240 VERT-SAINT-DENIS** / 01 85 86 08 08

LEXUS LILLE

2-5, rue du Frenelet - **59650 VILLENEUVE D'ASCQ** / 03 20 34 45 60

TOURISME

LE PONT ALEXANDRE III

La construction du Pont Alexandre III fut décidée à la fin du XIXe siècle dans le but de relier l'esplanade des Invalides aux nouvelles constructions du Petit et du Grand Palais destinées à l'exposition universelle de 1900.

Le Pont Alexandre III est un pont métallique de 40 mètres de large composé d'une seule arche de 107 mètres dont la conception lui permet de franchir la Seine sans point d'appui intermédiaire pour ne pas gêner la circulation fluviale. L'ossature principale est constituée de quinze arcs en acier moulés à triple articulation pour compenser les efforts de dilatation et une décoration en fonte sur toute la longueur permettant de faire contre-poids.

Il est l'un des premiers édifices « préfabriqués » dans le monde dont les éléments furent amenés par des péniches depuis les usines du Creusot où ils furent forgés. Une fois acheminés, les différents éléments furent assemblés à l'aide d'une grande grue qui traversait la Seine de part en part.

Le cahier des charges prévoyait qu'il soit suffisamment plat pour qu'on puisse voir les Invalides depuis les Champs-Élysées, l'ouvrage fut donc surbaissé afin d'éviter la formation d'un dos d'âne.

Sa construction débuta en octobre 1896 avec la pose de la première pierre en présence du tsar Nicolas II et du président de la République Félix Faure car le pont célèbre l'amitié franco-russe, instaurée par la signature de l'alliance conclue en 1891 entre le tsar Alexandre III (à qui le monument est dédié) et le président de la République Française Sadi Carnot pour faire contrepoids à la puissance Allemande. Construit en seulement 3 ans, le pont Alexandre III est achevé et inauguré à l'occasion de l'ouverture de l'Exposition Universelle de 1900.

Les Nymphes de la Seine, à l'aval, portent les armes de Paris et, à l'amont, les Nymphes de Neva, celles de Russie. Quatorze candélabres en bronze à trois globes surmontent le garde-corps. Sur la rive droite, deux colonnes de 17 mètres de hauteur sont surmontées de statues équestres de bronze doré représentant la Renommée tenant Pégase. Des colonnes de même nature sont élevées sur la rive gauche.

Depuis 1975, le Pont Alexandre III est classé au titre des monuments historiques. Il a plusieurs fois changé de couleurs, passant du gris au vert-brun puis au gris perle. Il a retrouvé ses couleurs d'origine lors de son unique restauration de 1998.

Le saviez-vous ?

Dissipons une confusion : le pont des Invalides n'est pas celui situé dans l'axe du monument du même nom. Un malentendu, en partie entretenu par des moteurs de recherche sur Internet. Ceux-ci font figurer à l'entrée "pont des Invalides" des photographies du pont du même nom et ...des clichés représentant le pont Alexandre III sous toutes ses coutures. A leur décharge, le premier pont des Invalides fut projeté à la place occupée depuis 1900 par le pont Alexandre III ainsi baptisé pour des raisons diplomatiques, face au boulevard des Invalides.

Nous sommes en 1821, l'ingénieur des ponts et chaussées Claude Navier, de retour d'un voyage d'études en Angleterre, convainc l'administration et les autorités politiques d'installer à cet endroit un pont suspendu. Mieux, l'ouvrage doit franchir la Seine à l'aide d'une arche unique sans pile intermédiaire. Exceptés les « invalides » en uniforme, les usagers seront soumis à péage, 5 centimes par personne et 10 par cheval. Les travaux entrepris par la société Desjardins en 1824, concessionnaire du projet, se déroulent sans incident notable jusqu'en juillet 1826. A ce moment tout se dégrade : rupture des éléments des chaînes reliant les pylônes, ces derniers menaçant de s'écrouler. Pour observer le principe de précaution, le chantier est non seulement stoppé, mais on renonce à l'achever.



MFA TAXI



POUR ROULER EN TOUTE SÉRÉNITÉ, ROULEZ COUVERT !

**Parce que votre permis de conduire
est essentiel à l'exercice de votre
métier, avec la protection juridique,
sa défense est assurée !**

**RENSEIGNEZ-VOUS AUPRÈS
DE VOTRE CONSEILLER !**

mfa.fr

01 49 68 68 68

Mutuelle Fraternelle d'Assurances - Société d'assurance mutuelle à cotisations variables
régie par le Code des Assurances - 6, rue Fournier - BP 311 - 92111 Clichy Cedex -
Enregistrée au répertoire Sirene sous le numéro 784 702 391.

MFA **Mutuelle
Fraternelle
d'Assurances**

LE CARNET D'ADRESSES

LES STATIONS DE TAXI

1er arrondissement

Place André Malraux

161 rue Saint-Honoré,
métro Palais Royal
Tél : 01 42 60 61 40

Place du Châtelet

12 avenue Victoria
Tél : 01 42 33 20 99

Métro Concorde

252 rue de Rivoli
Tél : 01 42 61 67 60

Station Vendôme

25, Place Vendôme
Tél : 01 47 03 02 92

2e arrondissement

Place de l'Opéra

7 Place de l'Opéra
Tél : 01 47 42 75 75

Porte Strasbourg Saint-Denis

19 boulevard Saint-Denis
Tél : 01 42 36 93 55

Station Victoires

4 place des Victoires
Tél : 01 42 30 30 30

3e arrondissement

Métro Rambuteau

20 rue Beaubourg
Tél : 01 42 72 00 00

Square du Temple

64 rue Bretagne
Tél : 01 42 78 00 00

4e arrondissement

Métro Saint-Paul

10 rue de Rivoli
Tél : 01 48 87 49 39

5e arrondissement

Station Panthéon

26 rue Soufflot - Place Edmond Rostand
Tél : 01 46 33 00 00

Pont de la Tournelle

13 quai de la Tournelle
Tél : 01 43 25 92 99

Place des Gobelins

88 boulevard Saint Marcel
Tél : 01 43 31 00 00

Place Monge

2 place Monge
Tél : 01 45 87 15 95

Place Saint Michel

Place Saint Michel
Tél : 01 43 29 63 66

6e arrondissement

Station Raspail Lutecia

Place Alphonse Deville
Tél : 01 45 48 84 75

Station Gare Montparnasse

73 Boulevard du Montparnasse
Tél : 01 42 22 13 13

Station Odéon

Place Henri Mondor - Bvd Saint Germain
Tél : 01 43 26 00 00

Station Saint Sulpice

Place Saint-Sulpice
Tél : 01 56 24 09 63

Station Mabillon

1 rue du Four
Tél : 01 43 29 00 00

Station Port Royal

20 avenue de l'Observatoire
Tél : 01 43 54 74 37

Station Saint Germain des Prés

151 Bvd St Germain
Tél : 01 42 22 00 00

7e arrondissement

Station Tour Eiffel

Quai Branly - Tour Eiffel
Tél : 01 45 55 85 41

Station Ecole Militaire

28 Avenue de Tourville
Tél : 01 47 05 00 00

Station Invalides

58 Boulevard de la Tour Maubourg
Tél : 01 45 55 78 42

Station Rue du Bac

54 rue du Bac
Tél : 01 45 55 00 00

Station Bosquet

2 Avenue Bosquet - Place de la Résistance
Tél : 01 47 05 66 86

Station Solférino

12 Rue de Solferino
Tél : 01 42 22 49 64

Station Invalides - Bourdonnais

Avenue de la Bourdonnais
Tél : 01 47 05 06 89

8e arrondissement

Station Matignon

7 avenue Matignon
Tél : 01 42 56 29 00

Station Ternes

272 rue du Faubourg St Honoré
Tél : 01 47 63 00 00

Station Alma

1 avenue George V
Tél : 01 40 70 96 04

Station Monceau

Place Rio de Janeiro
Tél : 01 45 62 00 00

Station Iéna

Place d'Iéna
Tél : 01 40 70 00 36

Station Friedland

Avenue de Friedland
Tél : 01 45 61 00 00

Station Saint Augustin

Place Saint Augustin
Tél : 01 47 42 54 73

9e arrondissement

Station Trinité

Place d'Estienne d'Orves
Tél : 01 48 74 00 00

Station Chateaudun

2 Rue Fléchier

Tel : 01 42 81 12 24

Station Drouot

Métro Richelieu-Drouot

Tel : 01 42 46 00 00

Station Montholon

2 rue Pierre Semard

Tel : 01 48 78 12 22

10e arrondissement**Station Hopital Lariboisière**

Rue Ambroise Paré

Tel : 01 42 85 10 38

Station Mairie 10eme

Rue du Faubourg Saint Martin

Tel : 01 45 30 30 30

11e arrondissement**Station Hopital Saint-Antoine**

2 rue Faidherbe

Tel : 01 43 72 00 00

Station Nation

Place de la Nation - 1 Av du Trône

Tel : 01 43 73 29 58

Station République 11eme

1 Avenue de la République

Tel : 01 43 55 92 64

Station Goncourt

137 Avenue Parmentier

Tel : 01 42 03 00 00

Station Voltaire

Place Voltaire - Mairie du 11eme

Tel : 01 43 79 00 00

Station Bastille 11eme

8 Place de la Bastille

Tel : 01 43 47 03 32

12e arrondissement**Station Bercy**

Palais Omnisports de Paris Bercy

Tel : 01 45 30 30 30

Station Cours Saint Emilion

12 rue des Pirogues de Bercy

Tel : 01 44 75 09 16

Station Château de Vincennes

Route des Pelouses de Marigny

Tel : 01 48 08 00 00

Station Daumesnil

5 place Felix Eboué

Tel : 01 43 43 00 00

Station Hôpital Trousseau

26 Rue Arnold Netter

Tel : 01 44 87 95 94

Station Porte Dorée

1 Place Edouard Renard

Tel : 01 46 28 00 00

13e arrondissement**Station Glacière**

127 Boulevard Auguste Blanqui

Tel : 01 45 80 00 00

Station Place d'Italie

213 Boulevard Vincent Auriol

Tel : 01 45 83 34 93

Station Porte d'Italie

164 Boulevard Masséna

Tel : 01 45 86 00 44

Station Porte de Choisy

36 Avenue de la Porte de Choisy

Tel : 01 45 85 40 00

Station Gare d'Austerlitz

Gare d'Austerlitz

Station Porte d'Ivry

48 Avenue de la Porte d'Ivry

Tel : 01 45 86 54 71

Station Tolbiac - Olympiades

Rue de Patay

Tel : 01 45 83 00 00

14e arrondissement**Station Porte de Vanves**

Rue Raymond Losserand

Tel : 01 45 39 87 33

Station Place Coluche

Place Coluche - Amiral Mouchez

Tel : 01 45 89 05 71

Station Plaisance

135 Rue Raymond Losserand

Tel : 01 45 41 66 00

Station Porte d'Orléans

Place du 25 Août 1944

Tel : 01 45 40 52 05

Station Alesia

228 Avenue du Maine

Tel : 01 45 45 00 00

Station Denfert Rochereau

Face au 297 Boulevard Raspail

Tel : 01 43 35 00 00

15e arrondissement**Station Balard**

3-4 Place Balard

Tel : 01 45 54 01 89

Station Beaugrenelle

Place Charles Michels - 4 bis Rue Linois

Tel : 01 45 78 20 00

Station Boucicaut

44 Avenue Félix Faure

Tel : 01 40 60 08 37

Station Porte de Versailles

Porte de Versailles - 378 rue de Vaugirard

Tel : 01 48 28 00 00

Station Place de Breteuil

6 Place de Breteuil

Tel : 01 45 66 70 17

Station Convention

304 rue de Vaugirard

Tel : 01 42 50 00 00

Station La Motte Picquet

115 Boulevard de Grenelle

Tel : 01 45 66 00 00

Station Vaugirard

252 Rue de Vaugirard

Tel : 01 48 42 00 00

Station Henri Queuille

Place Henri Queuille

Tel : 01 47 34 00 00

16e arrondissement

Station Porte Molitor

Porte Molitor - 27 Boulevard Murat

Tel : 01 46 51 19 19

Station Porte d'Auteuil

144 Boulevard Exelmans

Tel : 01 46 51 14 61

Station Porte de Saint Cloud

Place De La Porte De Saint-Cloud

Tel : 01 46 51 60 40

Station Michel Ange Auteuil

Place Jean Lorrain - 120 Rue La Fontaine

Tel : 01 45 27 00 00

Station Exelmans

23 Boulevard Exelmans

Tel : 01 45 25 93 91

Station Muette

Chaussée de la Muette

Tel : 01 42 88 00 00

Station Jasmin

80 Avenue Mozart

Tel : 01 45 25 13 13

Station Maison de la Radio

Face 15 Rue de Boulainvilliers

Tel : 01 45 24 56 17

Station Mirabeau

Place de Barcelone

Tel : 01 45 27 11 11

Station Porte Dauphine

59 Avenue Bugeaud

Tel : 01 45 53 00 00

Station Victor Hugo

12 Place Victor Hugo

Tel : 01 45 53 00 11

Station Métro Passy

10 Boulevard Delessert

Tel : 01 45 20 00 00

Station Trocadéro

Place du Trocadéro

Tel : 01 47 27 00 00

17e arrondissement

Station Porte de Champerret

1 Boulevard Gouvion Saint Cyr

Tel : 01 47 66 22 77

Station Porte d'Asnières

Face au 100 Boulevard Berthier

Tel : 01 43 80 00 00

Station Etoile Wagram

1 Avenue de Wagram

Tel : 01 43 80 01 99

Station Avenue Niel

Place Aimé Maillart

Tel : 01 46 22 40 70

Station Pereire

Place Du Maréchal Juin

Tel : 01 42 27 00 00

Station Place du Nicaragua

155 Boulevard Malesherbes

Tel : 01 42 67 59 67

Station Monceau Courcelles

Place de la République de l'Équateur

Tel : 01 47 66 80 50

Station Métro Villiers

1 Avenue de Villiers

Tel : 01 46 22 00 00

Station Marie 17eme

53 rue des Dames

Tel : 01 43 87 00 00

Station Métro Brochant

32 Rue Brochant

Tel : 01 46 27 00 00

Station Porte de Clichy

Boulevard Berthier

Tel : 01 46 27 90 06

Station Porte de Saint Ouen

1 Avenue de la Porte de Saint Ouen

Tel : 01 42 63 00 00

18e arrondissement

Station Place de Clichy

Place de Clichy - 81 Boulevard de Clichy

Tel : 01 42 85 00 00

Station Montmartre

2 Rue Damrémont

Tel : 01 42 54 00 00

Station Guy Moquet

86 Avenue de Saint Ouen

Tel : 01 42 28 00 00

Station Damrémont Ordener

Face 102 Rue Damrémont

Tel : 01 42 54 59 00

Station Place Pigalle

Place Pigalle - 16 Boulevard de Clichy

Tel : 01 42 57 00 00

Station Lamark Caulaincourt

106 Rue Caulaincourt

Tel : 01 42 55 00 00

Station Place du Tertre

Montmartre - 4 Rue du Mont Cenis

Tel : 01 42 59 00 00

Station Porte de Clignancourt

1 Avenue de la Porte de Clignancourt

Tel : 01 42 58 00 00

Station Jules Joffrin

Place Jules Joffrin - 80 Rue Ordener

Tel : 01 46 06 00 00

Station Château Rouge

Place du Château Rouge - 1 Rue Custine

Tel : 01 42 52 00 00

Station Porte de la Chapelle

188 rue de la Chapelle

Tel : 01 42 09 65 52

Station Place de la Chapelle

34 Boulevard de la Chapelle

Tel : 01 42 05 49 10

Station Porte d'Aubervilliers

3 Avenue de la Porte d'Aubervilliers

Tel : 01 40 36 08 86

19e arrondissement

Station Colonel Fabien

122 Boulevard de la Villette

Tel : 01 42 03 41 50

Station Riquet

67 Rue de Flandre

Tel : 01 40 35 28 27

Station Laumière

34 Avenue de Laumière

Tel : 01 42 06 00 00

Station Porte de La Villette

Avenue de la Porte de la Villette

Tel : 01 40 34 64 00

Station Botzaris Butte Chaumont

Rue du Général Brunet

Tel : 01 42 06 01 32

Station Porte des Lilas

1 Avenue de la Porte des Lilas

Tel : 01 42 02 71 40

Station Porte de Pantin

211 Avenue Jean Jaurès

Tel : 01 42 41 00 62

Station Stalingrad

13 Rue de Flandre

Tel : 01 40 34 00 00

20e arrondissement

Station Porte de Montreuil

67 Boulevard Davout

Tel : 01 43 70 00 00

Station Ménilmontant BellevilleFace au 148 Boulevard de
Ménilmontant

Tel : 01 43 55 64 00

Station Pyrénées

360 Rue des Pyrénées

Tel : 01 43 49 10 00

Station Porte de Bagnolet

6 Place de la Porte de Bagnolet

Tel : 01 40 31 60 79

Station Père Lachaise

65 Bd de Menilmontant

Tel : 01 48 05 92 12

Station Place Gambetta

Mairie du 20eme - Place Gambetta

Tel : 01 46 36 00 00

Station Pelleport Gambetta

2 Place Paul Signac

Tel : 01 40 31 70 99



LE CARNET D'ADRESSES

LES FOURRIÈRES

Préfourrière Louvre-Samaritaine

Place du Louvres
Parking Saint Germain-L'Auxerrois / Niveau - 4
75001 Paris Tél. : 01 42 60 19 14
Métro : Ligne 1, Louvres-Rivoli / Ligne 7, Pont Neuf
Bus n°76, arrêt : Louvres-Rivoli
du lundi au samedi de 8 h 00 à 20 h 30

Préfourrière Charléty

Parc Charléty-Thomire
rue Thomire / angle rue Francis de Miomandre
75013 Paris Tél. : 01 43 13 24 87
Tramway : Ligne T3, Stade Charléty
RER B : Cité Universitaire
tous les jours 24 heures sur 24

Préfourrière Foch

Parc Étoile Foch
2e sous sol vis à vis n° 8 avenue Foch
75016 Paris Tél. : 01 53 64 11 80
Métro : Ligne 1, 2, 6, Charles de Gaulle Étoile
RER : A, Charles de Gaulle Étoile
Bus : n° 30, arrêt Kléber
Ouverture du lundi au samedi de 8 h 00 à 20 h 30

Préfourrière Pouchet

8, boulevard du Bois-le-Prêtre
75017 Paris Tél. : 01 53 06 67 68
Métro : Ligne 13, Porte de Saint-Ouen ou Porte de Clichy
RER : C, Porte de Clichy
Bus : n° 66, arrêt Bois-le-Prêtre et PC3, arrêt Porte-Pouchet
tous les jours 24 heures sur 24

Préfourrière Pantin

15, rue de la Marseillaise
75019 Paris Tél. : 01 44 52 52 10
Métro : Métro : Ligne 5, Porte de Pantin ou Hoche
Bus : PC3, arrêt Marseillaise Porte de Pantin
Ouverture du lundi au samedi de 8 h 00 à 20 h 30

Fourrière Chevaleret

5, square Dunois
(au niveau du 97/99 boulevard Vincent Auriol)
75013 Paris Tél. : 01 44 06 99 30
Métro : Ligne 6, Chevaleret
Ouverture du lundi au jeudi de 8 h 30 à 17 h 00
et le vendredi de 8 h 30 à 16 h 30

Fourrière La Courneuve

92 Avenue Jean Mermoz
93120 La Courneuve Tél. : 01 48 38 31 63
RER : B, Le Bourget
Bus : 143 arrêt Verdun
Ouverture du lundi au jeudi de 8 h 30 à 17 h 00
et le vendredi de 8h30 à 16h30

Fourrière Bonneuil

Zone Industrielle de la Haie Griselle
11 rue des Champs / angle de la RN 19
94380 Bonneuil sur Marne Tél. : 01 45 13 61 40
RER : A, Boissy-Saint-Léger
Ouverture du lundi au jeudi de 8 h 30 à 17 h 00
et le vendredi de 8h30 à 16h30

LES PHARMACIES 24H/24 OU TARDIVES

Ardt	Nom de la pharmacie	Adresse	Téléphone	Horaire d'ouverture
1er	Pharmacie des Halles	10 boulevard de Sébastopol	01 42 72 03 23	Ouverte du lundi au samedi jusqu'à minuit et le dimanche jusqu'à 22h, 365 jours par an.
8e	Pharmacie Matignon	Rond-point des Champs Elysées 2 rue Jean Mermoz	01 43 59 86 55	Ouverte tous les jours de 8 h 30 à 2h du matin.
8e	Pharmacie du Drugstore des Champs-Élysées	133 Avenue des Champs-Élysées	01 47 20 39 25	Ouverte tous les jours de l'année jusqu'à 2h du matin.
8e	Pharmacie Les Champs Dhéry	84, av. des Champs-Élysées	01 45 62 02 41	24/24 et 7/7
9e	Pharmacie européenne	6, place de Clichy	01 48 74 65 18	24/24 et 7/7
9e	Pharmacie Internationale	5 place Pigalle	01 48 78 38 12	Ouverte du lundi au jeudi ainsi que le dimanche jusqu'à minuit et vendredi/samedi jusqu'à 1h du matin.
9e	Centre Opéra	6, boulevard des Capucines	01 42 65 88 29	Ouverte jusqu'à 0 h 30 dimanche et fêtes compris
11e	Pharmacie Bastille	6, bd Richard Lenoir	01 47 00 49 44	24/24 et 7/7
12e	Pharmacie de la Porte de Vincennes	86, bd Soult	01 43 43 13 68	Ouverte de 8h à 2h du matin, 7j/7 y compris dimanche et jours fériés
12e	Grande Pharmacie Daumesnil	6, place Félix Eboué	01 43 43 19 03	24/24 et 7/7
14e	Pharmacie des Arts	106 boulevard du Montparnasse	01 43 35 44 88	Ouverte tous les jours de l'année jusqu'à minuit.
14e	Pharmacie de l'Europe	178 avenue du Maine	01 45 40 51 91	Ouverte 7/7 jusqu'à 21h y compris jours fériés et dimanches
15e	Pharmacie Centrale	52, rue du Commerce	01 45 79 75 01	Ouverte 7j/7 jusqu'à Minuit
16e	Pharmacie Basire	143, rue de la Pompe et 118 bis, avenue Victor Hugo	01 47 27 88 49	Ouverte jusqu'à 21h, sauf dimanche et fêtes.
16e	Pharmacie Exelmans	77, boulevard Exelmans	01 46 51 23 92	Ouverte jusqu'à 22h sauf dimanche et fêtes.
16e	Pharmacie Mozart	14 avenue Mozart	01 45 27 38 17	Ouverte toute l'année du lundi au vendredi jusqu'à 21h et le samedi jusqu'à 20h.
17e	Pharmacie des Sports	2 place du général Koenig	01 45 74 31 10	Ouverte toute l'année du lundi au samedi jusqu'à minuit.
18e	Espace conseil	64 boulevard de Barbès	01 46 06 02 61	Ouverte tous les jours de l'année jusqu'à 2 du matin.
19e	Pharmacie Battail	6 rue de Belleville	01 46 36 67 42	Ouverte toute l'année du lundi au vendredi jusqu'à 21 h 30 et le samedi jusqu'à 21h.
(93)	Pharmacie de la Croix de Chavaux	26 rue de Paris à Montreuil	01 42 87 77 37	24/24 et 7/7

AUTOMOBILE CONCEPT-CAR



QUAND LEXUS RÉINVENTE LA VOITURE DE SPORT POUR L'ÈRE ÉLECTRIQUE

Lexus dévoile un nouveau coupé électrique aussi ambitieux qu'émotionnel : le Lexus LFA Concept. Héritier de la mythique Lexus LFA et animé par la volonté de préserver un savoir-faire artisanal au cœur de l'ère électrique, ce concept car propose une vision audacieuse de la voiture de sport BEV de demain.

Un héritage japonais dans l'ère de l'électrique

Chez Lexus, l'héritage n'est pas un simple argument marketing, c'est un art de vivre. Le LFA Concept est présenté comme une nouvelle étape dans l'histoire des voitures de sport japonaises, portant fièrement le flambeau de la Toyota 2000GT et de la première Lexus LFA. Cette filiation n'est pas anodine : elle illustre une volonté de transmission des compétences automobiles « ancestrales » à une nouvelle génération d'ingénieurs et de techniciens. Dans la philosophie japonaise du Shikinen Sengu, un terme qui évoque la réaffirmation et la régénération des savoirs traditionnels,

Lexus cherche à ancrer la fabrication automobile d'excellence au cœur de sa démarche d'électrification.

Cette démarche est portée par une figure emblématique du groupe Toyota : Akio Toyoda, connu aussi sous le pseudonyme de Master Driver Morizo. Toyoda n'est pas seulement un dirigeant, c'est un pilote passionné qui croit fermement que même dans l'électrification, l'âme d'une voiture de sport, sa capacité à séduire et à émouvoir, doit être préservée. Trois maîtres-mots : équilibre, dynamisme, immersion

Trois éléments clés structurent cette vision :

Centre de gravité bas

C'est l'allié naturel d'une tenue de route incisive. Cela signifie que, comme dans une Formule 1 ou une voiture de rallye bien réglée, la voiture est plus stable dans les virages et plus précise dans ses réactions. Pour un conducteur, cela se traduit par une sensation de maîtrise totale, même quand la vitesse augmente.

Poids réduit et rigidité élevée

Les ingénieurs de Lexus ont puisé dans l'expertise acquise avec les modèles de course GR GT et GR GT3 pour concevoir un châssis en aluminium léger et rigide. L'objectif ? Maintenir une structure aussi légère que possible, tout en garantissant une résistance maximale aux sollicitations lors d'une conduite agressive. Une voiture légère est plus réactive, plus vive, et permet une meilleure exploitation des capacités du moteur électrique.

Performance aérodynamique optimisée

Avec l'électrique, la gestion de l'air autour de la voiture devient un enjeu central, non seulement pour la performance, mais aussi pour l'autonomie. Le LFA Concept se distingue par une silhouette sculpturale, fluide de l'avant à l'arrière, héritée de la beauté formelle de la Lexus LFA originale. Cette harmonie entre forme et fonction garantit une traînée réduite et une efficacité accrue à haute vitesse, tout en projetant une allure qui attire tous les regards.

« Discover Immersion » : quand la conduite devient expérience

Lexus introduit une notion très intéressante autour de ce concept car : "Discover Immersion". Autrement dit, plus qu'une simple voiture, le LFA Concept est conçu comme une plateforme sensorielle, une expérience totale où le conducteur n'est pas seulement en contrôle, mais entièrement plongé dans l'acte de conduire.

Ce niveau d'immersion naît de l'union parfaite entre la performance aérodynamique et une position de conduite pensée pour l'unité homme-machine. Le poste de pilotage a été élaboré dans les moindres détails pour renforcer cette connexion. Tout est à portée, intuitif, et disposé de manière à ce que le conducteur puisse se concentrer pleinement sur la route et

les sensations. Chez Lexus, on dit que la voiture devient alors le prolongement naturel de l'intention du conducteur, une idée fascinante qui rappelle combien l'émotion est encore au cœur de la voiture de sport.

Un style équilibré : entre tradition et modernité

Visuellement, le Lexus LFA Concept assume une esthétique équilibrée, qui sait être à la fois contemporaine et intemporelle. Grâce à une architecture 100 % électrique et une structure en aluminium inspirée de la GR GT, le concept affiche une silhouette basse et fluide, mais conserve des proportions classiques qui évoquent immédiatement l'univers des coupés sportifs d'exception.

Ce parti pris esthétique n'est pas un simple choix stylistique : il s'inscrit dans une volonté



de créer un nouvel archétype de voiture de sport électrique, qui transcende les modes et suscite l'adhésion même des puristes du design automobile. On ne retrouve pas ici une esthétique « gadget » ou excessive, mais plutôt une forme réfléchie, capable de traverser le temps sans perdre de sa force expressive.

Un concept qui ouvre grand la porte

Le Lexus LFA Concept a été dévoilé au grand public lors de deux événements majeurs : la Monterey Car Week et le Japan Mobility Show 2025. Aujourd'hui présenté sous une nouvelle appellation, il illustre la direction que prend Lexus pour ses futurs véhicules sportifs électriques : une fusion de performance, de design et d'émotion.





Ford Tourneo Custom

2,5 Hybrid 232ch CVT «Titanium X» (8 Places)



DEVIS SUR DEMANDE
AUPRÈS DE NOTRE CONSEILLER

OPTIONS INCLUSES

Peinture métallisée

ÉQUIPEMENTS INCLUS

Jantes alliage 19"

Caméra de recul 360

Feux intelligents

Sellerie cuir

Alerte d'angles morts BLIS

Régulateur adaptatif

Navigation

Sièges chauffants

Climatisation tri zones...

Véhicules ♦ Licence ♦ Assurances ♦ Financements

Vous souhaitez recevoir une offre personnalisée, demander un essai ?

Renseignez-vous
auprès de votre Conseiller

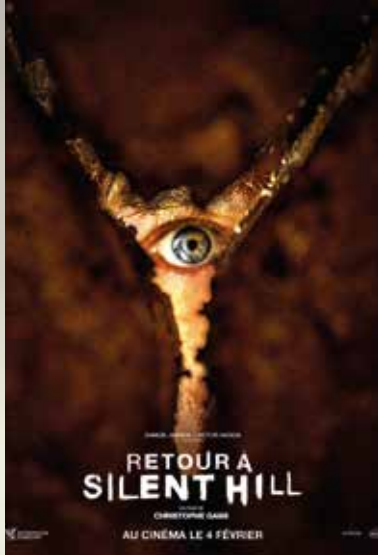
Vincent GILAMA

au **06 64 52 54 01**



* Offre soumise à conditions, valable jusqu'au 28/02/2026 - Photos non contractuelles

LOISIRS CINÉMA



RETOUR À SILENT HILL

Date de sortie : 4 février 2026

De Christophe Gans

Avec Jeremy Irvine, Hannah Emily Anderson, Evie Templeton...

Genres : Épouvante-horreur

James est un homme brisé par sa séparation avec son grand amour. Un jour, une mystérieuse lettre lui parvient et le rappelle à Silent Hill pour l'envoyer à la recherche de la femme qu'il aime. Là-bas, il se retrouve dans une ville qu'il connaissait jadis, mais qui semble avoir été transformée par un esprit maléfique inconnu. Alors que James pénètre plus profondément dans cette obscurité effrayante, il rencontre de terrifiantes figures, parfois familières. Il commence alors à se demander s'il devient fou et lutte contre lui-même pour trouver un sens à cette étrange réalité, afin de parvenir à sauver son amour.



SEND HELP

Date de sortie : 11 février 2026

De Sam raimi

Avec Rachel McAdams, Dylan O'Brien, Edyll Ismail...

Genres : Comédie, Épouvante-horreur, Thriller

Seuls rescapés d'un accident d'avion, Linda Liddle et Bradley Preston se retrouvent à présent coincés sur une île déserte. Pour ces deux collègues que tout oppose, l'heure est venue de surmonter les griefs du passé et de travailler ensemble pour tenter de s'en sortir. Sauf qu'en fin de compte la bataille pour la survie devient une épreuve de force, inquiétante et cruellement drôle, où chacun veut jouer au plus fin...



MARTY SUPREME

Date de sortie : 18 février 2026

De Josh Safdie

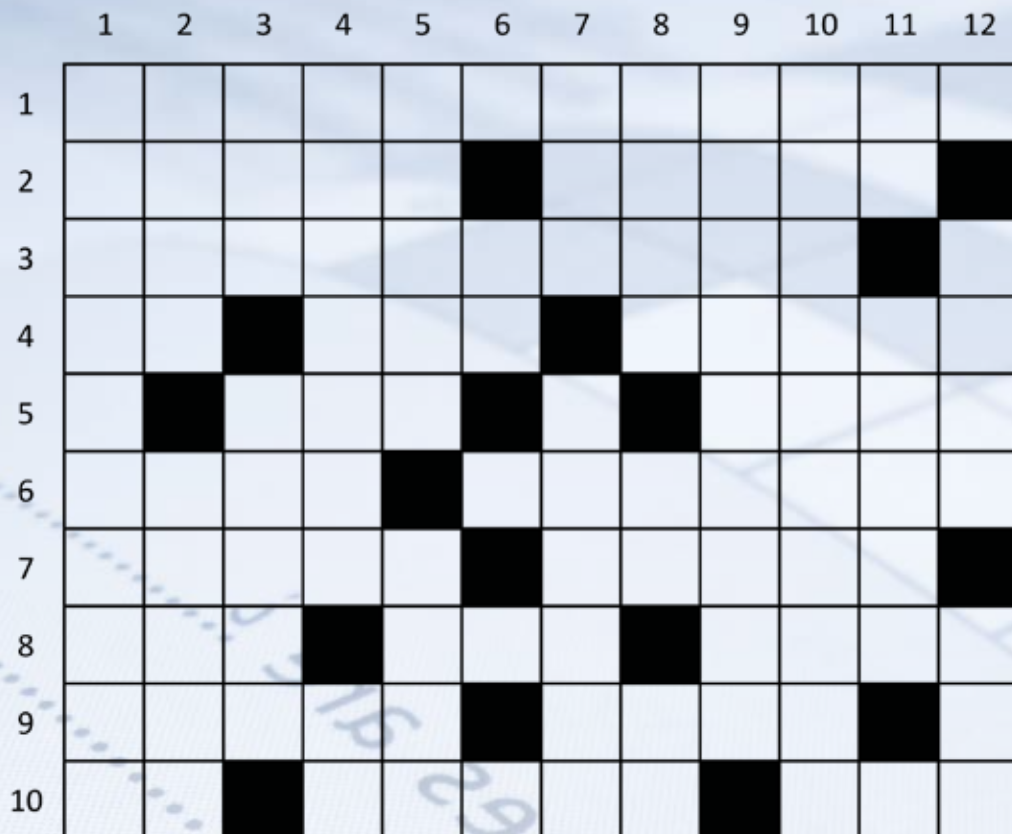
Avec Timothée Chalamet, Gwyneth Paltrow, Odessa A'zion...

Genres : Biopic, Drame

Marty Mauser, un jeune homme à l'ambition démesurée, est prêt à tout pour réaliser son rêve et prouver au monde entier que rien ne lui est impossible.

JEUX...

MOTS CROISÉS



HORIZONTALEMENT : **1.** Une façon bien particulière d'aimer son prochain. **2.** Se font entendre lorsque la pièce sonne faux. Effacé de la liste. **3.** Attire une partie du corps. **4.** Île de France. Précède la distribution. Compliment direct. **5.** Grande ouverte. Ville du Gard. **6.** Fait la bête. Était contenue dans dix livres. **7.** Dans la Mayenne. Élimination autoritaire. **8.** Ascendant taureau. Relève le niveau. Coincées. **9.** Maison de la culture. C'est elle qui porte la culotte. **10.** Agent de liaison. Fruit aigrelet. Privilège du vainqueur.

VERTICALEMENT : **1.** Reste verte même après avoir pris de la bouteille. **2.** Se lève avant nous. Sa maison est mal fréquentée. **3.** Ne se font plus attendre. Casser la croûte. **4.** Résulte d'une bonne mise au point. Célébrité à Memphis. **5.** Draine la Tarentaise. Dans le Morbihan. **6.** Restreint le choix. **7.** Plus difficile que la critique. Lèvrés. **8.** À la recherche du solitaire. Mis en mémoire. Entrée de service. **9.** Vivent un très grand amour. **10.** Ne sont pas à l'abri des chinoiseres. **11.** Personnel de ménage. Prise par le temps. **12.** Mis en balance. Obtenu avec beaucoup de concentration.



ÉCOLES DE FORMATION TAXIS PARISIENS	ADRESSES	TÉL.	ADRESSES DE MESSAGERIES
ECOLE HOCINE YOUSFI	38 rue Paul Belmondo 75 012 Paris	06 52 92 44 32	ecoledetaxihocineyousfi@gmail.com
A.B.C CONDUITE	3, rue du Pont 94 220 Charenton-Le-Pont	01 49 77 52 21	cdhonneur@free.fr
ADE FORMATION	25, boulevard Carnot 93 200 Saint-Denis	01 48 23 62 08	adetaxiecole@gmail.com
CFPE – RH	12 bis, rue Colmet Lépinau 93 100 Montreuil	01 48 18 70 57	cfpe-rh@orange.fr
DROP ACADEMY CHAMPS	8 place Pablo Picasso 77 420 Champs-sur-Marne	01 88 75 05 65	champs@fropacademy.fr
ETPIF	129, rue Jules Guesde 92 300 Levallois-Perret	01 47 31 70 07	cslamarie@wanadoo.fr
TAXI 93	46-48, avenue du Président Wilson 93 210 La Plaine St-Denis	01 48 09 02 16	taxiecole@aste93.fr
BBV	92 rue Damrémont 75 018 Paris	01 42 52 02 21	taxi.ecole.bbv@orange.fr
ECOLE GALLIENI	18 bd Gallieni 93600 Aulnay sous Bois	09 81 97 82 23	taxigallieni@gmail.com
TAXI ÉCOLE ROYAL	13, rue de la Baignade 94400 Vitry	01 46 58 52 39	garage.royal@wanadoo.fr
INSTITUT REGARD PERSAN	1, av. FOCH - CC Château Gaillard 94 700 Maisons Alfort	01 41 79 32 62	institut@regardpersan.fr
ÉCOLE NATIONALE DE FORMATION TAXI	27 rue Émile Zola 93100 Montreuil	07 67 90 45 18	enft.paris@gmail.com
2PJ TAXI FORMATION	Paris 15e (93) Pantin, Noisy-le-grand, Rosny-sous-Bois	07 68 86 51 87	2pjformation@gmail.com

SUDOKU

5				1	8	2		
		1			3			
9			7				8	4
	6			5	2			8
		7		3		9		
1			8	9			3	
4	1				6			9
			3			7		
		5	2	4				6

	2			4				
	8	5	7		3			1
		7	5	1				
	1			2	4			8
2			6		8			3
3			9	7			2	
				6	5	3		
8			1		7	9	4	
				8			5	

	4			1		8		9
6	2							
			2		8			
			3			7	4	
4		2		8		1		5
	3	6			5			
			8		4			
							1	8
9		5		3			7	

					8		1	
		2	1					4
4		6	7			8		
	2					1	6	
5								8
	4	3					2	
		7			1	5		9
3					2	7		
	8		4					

ÉVÉNEMENTS SALONS, CONGRÈS ET SPECTACLES

GRAND PUBLIC

SALON INGUEWA

du 07/02/2026 au 08/02/2026

Espace Champerret

ICONES DU BALLET

du 13/02/2026 au 13/02/2026

Palais des Congrès de Paris

LA BELLE HÉLÈNE

jusqu'au 17/02/2026 au 17/02/2026

Palais des Congrès d'Issy

DANCE THEATRE OF HARLEM

jusqu'au 26/02/2026 au 28/02/2026

Palais des Congrès de Paris

PROFESSIONNEL

WINE PARIS

du 09/02/2026 au 11/02/2026

Paris Expo Porte de Versailles

AGRI SIMA

du 22/02/2026 au 25/02/2026

Paris Nord Villepinte

JEUX...

SOLUTIONS DU MOIS DE JANVIER

	1	2	3	4	5	6	7	8	9	10	11	12
1	L	I	L	L	I	P	U	T	I	E	N	S
2	I	D	E	A	L	I	S	E		N	O	E
3	B	A	S	T	E		A	L	E	V	I	N
4	E		T	I	T	I		E	T	I	R	E
5	R	A		N		N	E	G	R	E		V
6	O	U	D		U		U	R	E		R	E
7		D	I	E	S	E		A	N	P	E	
8	T	E	S	T		D	A	M	N	E	E	S
9	R		C	A	L	E		M	E	U	L	E
10	I	S	O	L	A	N	T	E	S		S	T

6	4	1	5	2	8	3	9	7
7	8	5	9	4	3	2	6	1
9	3	2	7	6	1	4	5	8
3	2	7	8	9	5	6	1	4
1	6	9	2	3	4	7	8	5
8	5	4	6	1	7	9	3	2
5	9	6	1	7	2	8	4	3
2	1	3	4	8	9	5	7	6
4	7	8	3	5	6	1	2	9

2	9	1	5	6	3	4	8	7
6	8	3	7	4	2	1	9	5
4	7	5	9	8	1	6	3	2
7	1	8	2	5	6	9	4	3
3	5	2	1	9	4	8	7	6
9	6	4	3	7	8	5	2	1
8	3	7	4	1	5	2	6	9
5	2	6	8	3	9	7	1	4
1	4	9	6	2	7	3	5	8

5	7	9	2	4	3	6	1	8
1	3	4	6	8	5	2	9	7
2	6	8	1	7	9	5	4	3
6	5	3	9	1	8	7	2	4
8	2	1	7	6	4	9	3	5
9	4	7	5	3	2	1	8	6
7	8	2	3	5	1	4	6	9
4	1	5	8	9	6	3	7	2
3	9	6	4	2	7	8	5	1

2	6	3	9	8	4	1	7	5
8	9	5	7	2	1	4	3	6
7	1	4	6	5	3	9	2	8
1	3	7	5	9	2	8	6	4
9	4	8	3	6	7	5	1	2
5	2	6	4	1	8	7	9	3
4	7	9	2	3	5	6	8	1
3	5	1	8	7	6	2	4	9
6	8	2	1	4	9	3	5	7



MFA TAXI

VOTRE TAXI EST IMMOBILISÉ ?

**La MFA vous fournit un taxi relais.
En cas de panne, accident, vol.
Vous bénéficiez d'un véhicule
de remplacement équipé taxi.**

**RENSEIGNEZ-VOUS AUPRÈS
DE VOTRE CONSEILLER !**

mfa.fr

01 49 68 68 68

Mutuelle Fraternelle d'Assurances - Société d'assurance mutuelle à cotisations variables
régie par le Code des Assurances - 6, rue Fournier - BP 311 - 92111 Clichy Cedex -
Enregistrée au répertoire Sirene sous le numéro 784 702 391.

MFA **Mutuelle
Fraternelle
d'Assurances**



**FAITES
CONFIANCE
À UN
SPÉCIALISTE
DE LA VENTE
DES VÉHICULES
AUX TAXIS**

**NOUVEAU SERVICE
CHEZ TAXI CONSULTING**

**SI VOUS COMMANDEZ
VOTRE VÉHICULE AVEC VINCENT :**

**RÉPONSE EN 48H,
PAS DE NOUVEAU
COMPTE À OUVRIR,
OBTENEZ JUSTE LE CRÉDIT**

CONTACTEZ VINCENT GILAMA

06 64 52 54 01

6bis rue Fournier - 92110 CLICHY

www.taxiconsulting.fr



BMW



FORD



HONDA



HYUNDAI



KIA



LEXUS



NISSAN



OPEL



PEUGEOT



RENAULT



SEAT



SKODA



TOYOTA



VOLKSWAGEN

