

**NOUVEAU**

**TAXI CONSULTING  
A DÉMÉNAGÉ !**

**au 6bis rue Fournier  
à Clichy**

# TAXI NEWS

N°126 - FÉVRIER 2022

**L'ESSAI  
AUTOMOBILE**

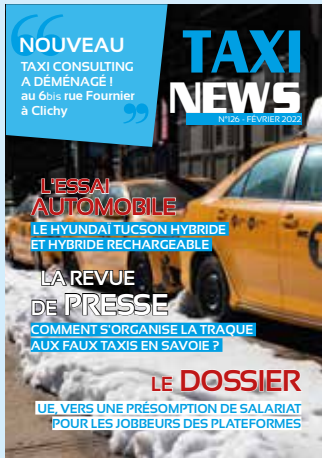
**LE HYUNDAÏ TUCSON HYBRIDE  
ET HYBRIDE RECHARGEABLE**

**LA REVUE  
DE PRESSE**

**COMMENT S'ORGANISE LA TRAQUE  
AUX FAUX TAXIS EN SAVOIE ?**

**LE DOSSIER**

**UE, VERS UNE PRÉSUMPTION DE SALARIAT  
POUR LES JOBBEURS DES PLATEFORMES**



## TAXI NEWS

Numéro 126 - Février 2022

Édité par la SAS TAXI CONSULTING  
6bis rue Fournier  
92 110 CLICHY.

Tél. : 01 40 53 82 83

Email : sejdinov@orange.fr

Directeur de l'édition et de la publicité :  
Alexandre SEJDINOV

Rédacteur en chef :  
Daniel SEJDINOV

Maquette et mise en page :  
Vincent Jacques Lacante

Imprimé en France  
Dépôt légal : à parution

TAXI NEWS est une marque déposée  
pour la France par Alexandre SEJDINOV  
depuis juin 2010.

Ce magazine est protégé par le code de  
la propriété intellectuelle. Reproduction  
interdite des textes et des documents.  
Le magazine décline toute responsabi-  
lité quant aux erreurs. Les annonceurs  
doivent impérativement réclamer un bon  
à tirer de leur publicité avant parution.

Professionnels si vous souhaitez  
paraître dans le prochain numéro de  
TAXI NEWS contactez :

Alexandre Sejdinov au 06 20 73 19 78  
ou par mail sejdinov@orange.fr

# SOMMAIRE

## SERVICES COMPRIS

- 32 Les compagnies aériennes à Orly
- 34 Les compagnies aériennes à CDG
- 36 Où déposer vos passagers à CDG
- 38 Les stations de taxi
- 42 Les fourrières
- 43 Les pharmacies 24h/24 ou tardives
- 44 Les toilettes publiques
- 48 Les chantiers
- 55 Les écoles de taxi

## LOISIRS ET JEUX

- 54 Les sorties ciné
- 56 Les salons et spectacles
- 59 Les solutions
- 60 Les Jeux

## BAROMÈTRE DE LA LICENCE

PÉRIODE	VALEURS DES CESSIONS
FÉVRIER 2021	130 000 €
MARS 2021	130 000 €
AVRIL 2021	130 000 €
MAI 2021	130 000 €
JUIN 2021	130 000 €
JUILLET 2021	130 000 €
AOÛT 2021	135 000 €
SEPTEMBRE 2021	135 000 €
OCTOBRE 2021	140 000 €
NOVEMBRE 2021	142 000 €
DECEMBRE 2022	145 000 €
JANVIER 2022	150 000 €

Ces valeurs communiquées par Taxi Consulting sont la moyenne  
des cessions constatées chaque mois pour les taxis parisiens.





6

**L'ESSAI DU MOIS**

*Le Hyundai Tucson  
Hybride et Hybride  
Rechargeable*



28

**LA REVUE DE PRESSE**

*Comment s'organise  
la traque aux faux taxis  
en Savoie ?*



14

**LE DOSSIER**

*UE, Vers une présomption  
de salariat  
pour les jobbeurs  
des plateformes*



30

**HISTOIRE**

*Luna Park  
"La ville enchantée"*



20

**LA REVUE DE PRESSE**

*Il a vu sa vie défilier !*



50

**CONCEPT CAR**

*La Cadillac  
InnerSpace*

# L'ÉDITO

Chers lectrices et lecteurs,



Le mois de janvier n'a pas été confiné, mais l'obligation imposée aux entreprises par le gouvernement de télétravailler et la fermeture des discothèques et de certains bars ont réduit l'activité de l'économie en général et celle des taxis en particulier. Mais en même temps et c'est paradoxal, le prix de la licence a atteint les 150 000€.

Si la baisse de l'activité se prolonge en ce mois de février, il est fort possible qu'on assiste à une stagnation ou même à une baisse du prix de la licence.

En parallèle, vos syndicats ont tenté, sans succès pour le moment, d'obtenir du gouvernement la réactivation du fonds de solidarité. Peut-être qu'une mobilisation pourrait aider à obtenir gain de cause, car la baisse de l'activité est liée à une décision du gouvernement et non à une conjoncture imprévisible et passagère.

Le prix du carburant, charge significative pour les taxis et l'inflation ne cessent d'augmenter, ce qui a pour effet d'alourdir les charges et de baisser la rentabilité, les tarifs des taxis pour 2022 annoncés en fin d'année devraient être revalorisés rapidement pour tenir compte de la hausse des carburants et de l'augmentation de l'inflation, tout augmente sauf le tarif des

taxis, c'est injuste. Je fais confiance à vos syndicats pour agir énergiquement dans ce sens auprès des ministères concernés.

Ces difficultés qui sont réelles, sans les minimiser, sont passagères, je souhaite partager avec vous cette bonne nouvelle qui nous vient du Brésil : « Au Brésil, Uber doit composer avec de nouveaux concurrents : les taxis » c'est le titre d'un article que je vous suggère de lire dans le Courrier International et qui dit en substance que de plus en plus d'usagers de VTC tournent le dos à Uber et consorts pour revenir aux traditionnels taxis jaunes. Réglementés et favorisés par leur implantation locale, ces derniers restent abordables malgré l'inflation. Les trajets des taxis sont moins chers et plus rapides. Ce genre d'information me donne de l'énergie et de la bonne humeur malgré le mauvais temps et le froid.

Au nom de toute l'équipe de Taxi News, je vous souhaite un très bon mois de février avec une forte reprise de l'activité, et au plaisir de vous retrouver début mars.

✦ Alexandre Sejdinov







**J'EN AI  
MARRE  
DE LA  
LOCATION !**

**ALORS DEVEZ PROPRIÉTAIRE DE VOTRE LICENCE**

**EN SASU OU EN ARTISAN AVEC 29 000 € D'APPORT  
ET UN TAUX NOMINAL FIXE DE 1,35%**

- ✓ **LA LICENCE,**
- ✓ **LE VÉHICULE,**
- ✓ **LA TVA DU VÉHICULE,**
- ✓ **L'ÉQUIPEMENT TAXI,**

**TEL. : 01 40 53 82 83**

6bis rue Fournier - 92110 CLICHY

# L'ESSAI DU MOIS

## LE HYUNDAÏ TUCSON NOUVELLE GÉNÉRATION

### HYBRIDE ET HYBRIDE RECHARGEABLE

Récemment, Hyundai a dévoilé le Tucson Nouvelle Génération, qui se distingue tant par son design audacieux que par ses technologies de pointe, établissant ainsi de nouvelles références sur le segment des SUV compacts.

Bien plus qu'une simple évolution de son prédécesseur, le Tucson Nouvelle Génération constitue une véritable révolution pour Hyundai en matière de design. Dans l'ensemble, il se distingue par une structure de caisse plus imposante et plus large que celle de son prédécesseur.

C'est aussi le premier SUV de Hyundai à adopter la nouvelle identité stylistique de la marque « Sensuous Sportiness ». Cette philosophie de design recherche avant tout l'harmonie entre quatre composantes fondamentales : les proportions, l'architecture, le style et les technologies.

Les designers de Hyundai ont alors développé les éléments de design futuristes de Tucson Nouvelle Génération à l'aide d'algorithmes géométriques élaborés par des technologies numériques de pointe. Ainsi, des motifs géométriques caractéristiques, baptisés « Parametric Jewels » transparaissent dans le design de ce SUV, lui conférant un caractère avant-gardiste.

Un design « avant gardiste » qui repose notam-

ment sur la présence de motifs semblables à des bijoux au niveau de la calandre du véhicule. Tous feux éteints, la face avant du véhicule semble recouverte de formes géométriques sombres, ne permettant pas de distinguer ses feux de jour à LED à la signature distinctive, harmonieusement intégrés dans la calandre. Grâce à une technologie d'éclairage de pointe faisant appel à des demi-miroirs, lorsque les feux de jour s'allument, l'aspect chromé foncé de la calandre disparaît au profit de formes semblables à des pierres précieuses, apportant ainsi une touche d'élégance à cette calandre au style résolument aérodynamique.

À l'arrière, les larges feux intégrant des éléments lumineux paramétriques dissimulés reprennent la thématique stylistique de la face avant. Le bouclier arrière du Tucson Nouvelle Génération intègre également des motifs paramétriques créant un effet tridimensionnel, tout en héritant d'une moulure typée sport. Il est le premier modèle Hyundai à se doter d'un essuie-glace arrière dissimulé, situé sous le becquet.

#### **L'intérieur sophistiqué allie un maximum de confort à une technologie intuitive**

À bord, le nouvel écran de 10,25 pouces trône au centre du véhicule. Les designers de Hyundai ont supprimé tous les boutons et molettes physiques au profit d'une interface tactile pour la commande de toutes les fonctions du système

multimédia et de chauffage, ventilation et climatisation. Tout l'intérieur se pare de matériaux de haute qualité au toucher doux, rehaussant ainsi la qualité perçue de l'habitacle.

Hyundai intègre également, la toute dernière version de ses services de véhicule connecté Bluelink associée au système de navigation de 10,25 pouces. La nouvelle version de Bluelink offre toute une série de nouveaux avantages, parmi lesquels le guidage connecté, le guidage fin de trajet, la possibilité de localiser son véhicule, le verrouiller et le déverrouiller à distance, ou afficher ses paramètres tels que le niveau de carburant, via l'application Bluelink.

Si le conducteur doit stationner son véhicule dans un rayon de 200 mètres à deux kilomètres de sa destination, il peut activer le guidage fin de trajet pour reprendre l'itinéraire dans l'application Bluelink installée sur son smartphone.

En outre, il est équipé de la fonction agenda intégrée au système de navigation, permettant à l'utilisateur de consulter son agenda Apple ou Google sur l'écran multimédia. La synchronisation se fait via les paramètres de l'application Bluelink.

Grâce au nouveau système de navigation avec guidage connecté basé sur le cloud, les itinéraires sont calculés par un puissant serveur intégré à l'environnement cloud de Bluelink. Il garantit une plus grande précision des prévisions de trafic et des temps d'arrivée, ainsi que des recalculs d'itinéraire plus fiables.

Enfin, les services Hyundai LIVE incluent des informations de stationnement en temps réel, les emplacements des stations-service avec les prix des carburants ainsi que les prévisions météorologiques. Les destinations ou les points d'intérêt peuvent également être envoyés de l'application au système de navigation embarqué.





## **Un confort et un agrément accrus à tous les conducteurs**

Le système de chauffage/climatisation tri-zone répond désormais aussi bien aux besoins des passagers arrière qu'à ceux des occupants des places avant. En outre, les sièges ventilés à l'avant et les sièges chauffants à l'avant et à l'arrière rehaussent encore le confort du conducteur comme des passagers.

## **La dotation en systèmes d'aide à la conduite et de sécurité active la plus complète de sa catégorie**

Ainsi, le SUV est doté d'un système de sept airbags optimisé, incluant un nouvel airbag latéral central sur la première rangée, une exclusivité sur ce segment. Ce système évite aux occupants des places avant de se cogner l'un contre l'autre en cas de collision, réduisant ainsi le risque de blessures graves.

Il est aussi équipé du système de freinage d'urgence autonome (FCA), qui émet un signal sonore en cas de collision imminente avec des véhicules, cyclistes ou piétons situés à l'avant du véhicule. Si le conducteur ne réagit pas ou ne freine pas à temps, le système serre automatiquement les freins afin d'éviter toute collision. Disponible pour la première fois sur le Tucson, le système FCA intègre désormais une fonction intersection, qui élargit le champ de protection aux risques de collision en intersection. Cette fonction détecte les véhicules à l'approche lorsque le conducteur tourne à gauche à une intersection et, en cas de risque de collision, serre les freins pour arrêter le véhicule.

Le système de détection de fatigue du conducteur (DAW) surveille le comportement du conducteur afin de détecter toute baisse de vigilance et d'éviter ainsi les accidents potentiels. Ce système fonctionne de concert avec l'alerte de redémarrage du véhicule en amont (LDVA). Le système LVDA avertit le conducteur lorsque le véhicule en amont redémarre et que le conducteur tarde à

réagir, à un feu de circulation par exemple.

Disponible pour la première fois sur un SUV compact, le système d'assistance active à la conduite sur autoroute (HDA) garantit une conduite plus sûre et plus confortable sur autoroute. Le système HDA régule la vitesse du véhicule, conserve une distance de sécurité avec les autres véhicules en amont et maintient le véhicule au centre de sa voie de circulation. Le conducteur peut activer le système HDA en appuyant sur un simple bouton situé sur le volant.

Le Tucson Nouvelle Génération est également doté du nouveau système de reconnaissance des panneaux de limitation de vitesse (ISLA). En plus d'afficher la limitation de vitesse sur l'écran multimédia, le système ISLA peut adapter automatiquement le limiteur de vitesse du Tucson afin que le conducteur n'excède pas la vitesse maximale autorisée.

L'affichage caméra des angles morts (BVM) constitue une exclusivité sur ce segment. Lorsque le conducteur active le clignotant, l'un des deux cadrans principaux des compteurs digitaux de 10,25 " affiche une vue de l'angle mort du côté concerné. Il permet d'améliorer la vision offerte par les rétroviseurs extérieurs, et garantit également une meilleure visibilité par temps sombre et pluvieux.

La Nouvelle Génération se dote en outre de la caméra 360° (SVM) permettant au conducteur de bénéficier d'une vue sur 360 degrés et en trois dimensions du véhicule sous différents angles. La caméra 360° permet également d'effectuer un zoom avant et arrière des parties avant, arrière, gauche et droite du véhicule, et offre même une vue aérienne pour améliorer encore la visibilité des obstacles potentiels.

Par ailleurs, elle est synchronisée avec le nouveau système d'assistance active au stationnement à distance (RSPA), proposé sur la version



hybride. Même lorsque le conducteur se trouve à l'extérieur du véhicule, le système RSPA lui facilite la tâche lors de toutes ses manœuvres de stationnement en faisant avancer et reculer automatiquement le véhicule. Cette fonction peut être activée et commandée via la clé intelligente. Le véhicule fait appel à des capteurs à ultrasons pour identifier les obstacles, et active le freinage d'urgence dès qu'il détecte un risque de collision.

### **La plus vaste gamme de motorisations électrifiées du segment des SUV compacts**

Disponible en essence et Diesel avec le système hybride 48V ainsi qu'en versions hybride et hybride rechargeable (disponible en 2021), le Tucson Nouvelle Génération offre la plus vaste gamme de motorisations électrifiées du segment des SUV compacts.

Elle se compose du nouveau moteur thermique « Smartstream » T-GDi (suralimentation et injection directe d'essence) 1,6 litre et d'un moteur électrique de 44,2 kW alimenté par une batterie lithium-ion polymère de 1,49 kWh. Ce groupe propulseur est le plus puissant de toute la gamme des motorisations du Tucson Nouvelle Génération, offrant une puissance combinée de 230 ch.

Dans la gamme des motorisations hybrides 48V, les clients auront le choix entre deux options différentes :

- moteur Smartstream T-GDi 1,6 litre de 150 ch avec transmission à deux roues motrices
- moteur Smartstream CRDi 1,6 litre de 136 ch avec transmission à deux ou quatre roues motrices

Le moteur Smartstream T-GDi 1,6 l bénéficiera de la technologie de régulation en continu de la durée d'ouverture et de fermeture des soupapes (CVVD) de Hyundai. Le système CVVD optimise les performances et le rendement énergétique du moteur tout en contribuant à diminuer les émissions. Cette technologie de calage de la distribution régule la durée d'ouverture et de fermeture des soupapes en fonction des conditions de conduite. C'est le seul système capable de modifier la durée d'ouverture des soupapes en conduite, en fonction des conditions en présence.

Les clients se verront également proposer une version hybride rechargeable (plug-in) sur le Tucson Nouvelle Génération dotée d'un moteur T-GDi 1,6 litre. De plus amples détails seront dévoilés à l'approche de son lancement sur le marché en 2021.



Tucson Nouvelle Génération Hybrid HEV 230

Cylindrée	1598 cc	Autonomie	3 km
Puissance	230 ch / 350 Nm	Volume du coffre	616 l
Transmission	Avant	Vitesse maximum	193 km/h
Poids à vide	1629 kg	Conso. mixte	4,5 à 5,7 l / 100 km
Dim. L x l x h (en m)	4,50 x 1,86 x 1,65	0 à 100 km/h	8 s
Réservoir	52 l	Emissions CO2	127 g / km





# Nouveau Hyundai Tucson

## M-HEV DSG 7



### ÉQUIPEMENTS INCLUS

- Peinture métallisée
- Climatisation automatique bi-Zone
- Système de navigation Europe écran tactile 10,25"
- Caméra de recul avec lignes de guidage dynamiques
- Aide au stationnement Avant
- Système d'accès mains-libres et démarrage sans clé
- Feux avant bi-LED
- Vitres et Lunette arrière surteintées
- Jantes Alliage 18"...

Véhicules ♦ Licence ♦ Assurances ♦ Financements

**Vous souhaitez recevoir une offre personnalisée, demander un essai ?**

Renseignez-vous  
auprès de votre Conseiller  
**Daniel SEJDINOV**  
au **06 32 95 44 72**

Photos non contractuelles





# BMW Série 3

320e BVA Berline Hybride Rechargeable



# Skoda Superb iV

1.4 TSi PHEV 218ch DSG6

\*Hors prime d'attribution par le Grand Paris allant de 4000 € à 6 000 €, selon les revenus du foyer fiscal

Véhicules ♦ Licence ♦ Assurances ♦ Financements

**Vous souhaitez recevoir une offre personnalisée, demander un essai ?**

Renseignez-vous  
auprès de votre Conseiller  
**Daniel SEJDINOV**  
au **06 32 95 44 72**

Photos non contractuelles







# Skoda Superb

Hybride Rechargeable DSG 6 e



# Skoda Octavia

M-HEV DSG 7

Véhicules ♦ Licence ♦ Assurances ♦ Financements

**Vous souhaitez recevoir une offre personnalisée, demander un essai ?**

Renseignez-vous  
auprès de votre Conseiller  
**Daniel SEJDINOV**  
au **06 32 95 44 72**

Photos non contractuelles





# DOSSIER UE : VERS UNE PRÉSUMPTION DE SALARIAT POUR LES JOBBEURS DES PLATEFORMES

## Contexte

L'économie des plateformes numériques connaît une croissance rapide. Aujourd'hui, plus de 28 millions de personnes dans l'UE travaillent par l'intermédiaire de plateformes de travail numériques, et l'on estime qu'elles seront 43 millions en 2025. La grande majorité de ces personnes sont véritablement indépendantes. Toutefois, on estime que 5,5 millions d'entre elles sont erronément qualifiées de travailleurs indépendants. Entre 2016 et 2020, les recettes de l'économie des plateformes ont presque été multipliées par cinq, passant de 3 milliards d'euros estimés à environ 14 milliards d'euros.

Les plateformes de travail numériques créent des possibilités pour les entreprises, les travailleurs salariés et les travailleurs indépendants, et permettent un meilleur accès aux services pour les consommateurs. Néanmoins, tout nouveau modèle de travail s'accompagne également de nouveaux défis. Il est de plus en plus difficile de qualifier correctement le statut professionnel des personnes, ce qui aboutit dans certains cas à des droits du travail et une protection sociale inadé-



quats. En outre, l'utilisation d'algorithmes dans le travail via une plateforme peut soulever des questions de responsabilité et de transparence.

À travers l'Union européenne, plus d'une centaine de décisions judiciaires ont été rendues tandis que d'autres sont en attente sur des contentieux similaires. Certains jugements, notamment en Espagne et aux Pays-Bas, ont requalifié les travailleurs des plateformes épinglées comme des salariés, tandis que d'autres vont dans le sens contraire. Soucieux d'harmonisation, l'exécutif communautaire a présenté le jeudi 9 décembre 2021 son projet de directive pour mettre en place des critères précis afin de déterminer le statut de ces travailleurs à l'échelle de l'Union européenne. Il devra néanmoins être amendé et validé par le Parlement et le Conseil de l'UE par la suite. Ces propositions concernent donc aussi les chauffeurs de VTC affiliés à des plateformes numériques.

Pour atteindre ces objectifs, elle propose de mettre en place des nouvelles règles qui permettront



aux personnes qui travaillent par l'intermédiaire de plateformes numériques de jouir des droits du travail et des prestations sociales auxquels elles ont droit. Ces personnes bénéficieront également d'une protection supplémentaire en ce qui concerne le recours à une gestion algorithmique de leur activité. Ces nouvelles règles offriront aussi « une plus grande sécurité juridique permettant aux plateformes de travail numériques de tirer pleinement parti du potentiel économique du marché et de conditions de concurrence équitables ».

### **Quelles sont les mesures présentées par la Commission européenne ?**

- Une communication exposant l'approche de l'UE et ses mesures en matière de travail via une plateforme, mesures qui seront complétées par les actions que les autorités nationales, les partenaires sociaux et les autres acteurs pertinents devraient mettre en œuvre à leur échelle. Elle vise également à jeter les bases des travaux sur de futures normes mondiales pour garantir une grande qualité du travail via une plateforme.
- Une proposition de directive relative à l'amélioration des conditions de travail dans le cadre du travail via une plateforme. Celle-ci prévoit des mesures visant à déterminer correctement le statut professionnel des personnes travaillant par l'intermédiaire de plateformes de travail numériques et consacre de nouveaux droits tant pour les travailleurs salariés que pour les travailleurs indépendants en ce qui concerne la gestion algorithmique.
- Un projet de lignes directrices précisant l'application du droit de la concurrence de l'UE aux conventions collectives des travailleurs indépendants sans salariés qui cherchent à améliorer leurs conditions de travail, dont ceux qui exercent une activité par l'intermédiaire de plateformes de travail numériques.

S'agissant du statut professionnel, la Commission européenne propose une directive visant à garantir que les personnes exécutant un travail via une plateforme de travail numérique se voient accorder le statut professionnel juridique correspondant à leurs modalités de travail réelles. Ainsi, elle fournira une liste de critères de contrôle permettant de déterminer si la plateforme est un « employeur ». Si la plateforme remplit au moins deux de ces critères, elle est juridiquement présumée être un employeur. Les personnes qui exercent leur activité par son intermédiaire peuvent alors jouir des droits sociaux et des droits du travail qui découlent du statut de « travailleur salarié ». Cela comprend le droit à un salaire minimum (lorsqu'il existe), à la négociation collective, à la protection du temps de travail et de la santé, aux congés payés ou à un meilleur accès à la protection contre les accidents du travail, des prestations de chômage et de maladie, ainsi que des pensions de vieillesse contributives. Les plateformes seront autorisées à contester ou à réfuter cette qualification, mais il leur incombera de prouver qu'il n'existe pas de

relations de travail. Les critères clairs que propose la Commission s'accompagneront, pour les plateformes, d'une plus grande sécurité juridique et de frais de contentieux moins importants, et ils faciliteront la planification des activités.

### Ces critères sont les suivants :

- La plateforme fixe-t-elle la rémunération ?
- Supervise-t-elle le travail par un moyen électronique ?
- Impose-t-elle au travailleur ses horaires de travail ou d'absence, d'accepter ou de refuser des tâches ?
- Dicte-t-elle son apparence et la manière dont il doit se comporter avec le client ?
- L'empêche-t-elle de travailler pour un autre donneur d'ordre ou de se constituer lui-même une clientèle ?

Si le travailleur remplit deux de ces critères, son contrat doit être requalifié et la plateforme devra se soumettre aux obligations du droit du travail dans le pays concerné.

### Pour la gestion algorithmique de l'activité des travailleurs :

La directive renforce la transparence dans l'utilisation des algorithmes par les plateformes de travail numériques, garantit un suivi humain du respect des conditions de travail et crée le droit de contester des décisions automatisées. Ces nouveaux droits seront accordés tant aux travailleurs salariés qu'aux travailleurs véritablement indépendants.

### Plus de transparence et de traçabilité

Les autorités nationales peinent souvent à accéder aux données sur les plateformes et sur les personnes qui exercent une activité par leur intermédiaire. Cela s'avère d'autant plus com-



plexe lorsque les plateformes exercent leurs activités dans plusieurs États membres, ce qui ne permet pas vraiment de savoir où le travail via une plateforme est effectué et par qui.

La proposition de la Commission apportera davantage de transparence aux plateformes en clarifiant les obligations existantes en matière de déclaration de travail aux autorités nationales et en demandant aux plateformes de mettre à la disposition des autorités nationales les informations essentielles concernant leurs activités et les personnes qui exercent une activité par leur intermédiaire.

### Projet de lignes directrices sur l'application du droit de la concurrence de l'UE

La Commission lance également une consultation publique sur un projet de lignes directrices sur l'application du droit de la concurrence de l'UE aux conventions collectives des travailleurs indépendants sans salariés, c'est-à-dire des personnes qui travaillent entièrement seules et n'emploient pas d'autres travailleurs. Ce projet de lignes directrices vise à apporter une sécurité juridique et à garantir que le droit de la concurrence ne fait pas obstacle aux efforts déployés par certains travailleurs indépendants sans salariés pour améliorer collectivement leurs conditions de travail, notamment en matière de rémunération, lorsqu'ils se trouvent dans une position relativement



faible, par exemple lorsqu'ils sont confrontés à un déséquilibre significatif de leur pouvoir de négociation. Il couvre à la fois les situations en ligne et hors ligne.

### **Les déclarations de quelques membres du collège**

**Margrethe Vestager**, vice-présidente exécutive pour une Europe adaptée à l'ère du numérique, a déclaré : « Dès lors que les plateformes de travail numériques créent de plus en plus d'emplois, nous devons garantir des conditions de travail décentes pour tous ceux dont le revenu dépend de ce modèle de travail. Notre proposition de directive aidera les faux indépendants travaillant pour des plateformes à déterminer correctement leur statut professionnel et à jouir de tous les droits sociaux qui en découlent. Les véritables travailleurs indépendants des plateformes seront protégés grâce à une sécurité juridique accrue en ce qui concerne leur statut et de nouvelles garanties seront mises en place pour faire face aux écueils de la gestion algorithmique. Il s'agit là d'une étape importante vers une économie numérique plus sociale. »

**Valdis Dombrovskis**, vice-président exécutif pour une économie au service des personnes, a ajouté : « Les plateformes du travail numé-

*riques jouent un rôle important dans notre économie, car elles stimulent l'innovation, créent des emplois et contribuent à répondre à la demande des consommateurs. Les citoyens, qui sont au cœur de ce modèle d'entreprise, ont droit à des conditions de travail et une protection sociale décentes. Voilà pourquoi nous proposons aujourd'hui de nouvelles règles visant à apporter une plus grande sécurité aux plateformes de travail numériques en pleine croissance et à protéger les droits des personnes travaillant dans l'économie des plateformes, pour que chacun puisse profiter au mieux de ce modèle. »*

**Nicolas Schmit**, commissaire à l'emploi et aux droits sociaux, a quant à lui déclaré : « Nous devons tirer le meilleur parti du potentiel de création d'emplois des plateformes numériques. Toutefois, il nous faut également veiller à ce qu'il s'agisse d'emplois de qualité n'encourageant pas la précarité, de sorte que les personnes qui travaillent par l'intermédiaire des plateformes soient en sécurité et puissent prévoir leur avenir. La proposition de la Commission fixe des critères clairs pour déterminer si une plateforme est un employeur. Si c'est le cas, les salariés de la plateforme concernée peuvent bénéficier de certains droits en matière de protection sociale et de travail. Le progrès technologique doit être équitable et inclusif, raison pour laquelle la proposition porte également sur la transparence et le contrôle des algorithmes des plateformes. »

### **Des avantages pour les travailleurs et les entreprises**

« Cette proposition constitue une avancée majeure qui permettra d'intégrer l'économie des plateformes dans le modèle social européen. Nous proposons des mesures claires pour permettre à ceux qui sont effectivement des salariés d'accéder à la protection sociale à laquelle ils ont droit », indique le commissaire à l'emploi, **Nicolas Schmit**.



À l'heure actuelle, 55 % des indépendants touchent moins par heure que le salaire minimum net du pays dans lequel ils travaillent. Cette directive leur donnerait donc accès aux avantages du statut salarié, dont l'assurance santé, les congés payés, les arrêts maladie indemnisés ou encore le droit au chômage et à leur future retraite.

De leur côté, les États membres récupéreraient les cotisations sociales et les impôts qui leur échappent à cause de l'usage frauduleux du statut indépendant des travailleurs de plateformes numériques. Une somme qui pourrait représenter jusqu'à 4 milliards d'euros par an, dont 780 millions pour la France, estime la Commission européenne. Quant aux entreprises elles-mêmes, elles gagneraient en sécurité juridique et feraient des économies en frais d'avocats alors que les actions en justice se multiplient depuis trois ans, mais elles ne voient pas la chose du même œil. Selon une étude, si les trois leaders du secteur (Bolt, Uber et FreeNow)

salariaient leurs chauffeurs, ils se sépareraient de 56 % d'entre eux, soit 136 000 personnes.

### Prochaines étapes

La proposition de directive de la Commission relative à l'amélioration des conditions de travail dans le cadre du travail via une plateforme doit désormais être examinée par le Parlement européen et le Conseil. Une fois la directive adoptée, les États membres auront deux ans pour la transposer en droit national.

Le projet de lignes directrices sur l'application du droit de la concurrence de l'UE fera l'objet d'une consultation publique de huit semaines visant à recueillir les avis des parties prenantes, après quoi les lignes directrices seront adoptées par la Commission. Elles contraindront la Commission dans ses interprétations et applications ultérieures des règles de concurrence de l'UE.

## N°1 DU RACHAT DE TAXI PROFESSIONNEL DE L'AUTOMOBILE

FORT DE SON EXPÉRIENCE  
ACQUISE DEPUIS PLUS DE 20 ANS,  
ACHÈTE TOUS TYPES DE VÉHICULES MÊME AVEC :  
FORT KILOMÉTRAGE, GAGÉ,  
SANS CONTRÔLE TECHNIQUE OU ACCIDENTÉ.

**AU MEILLEUR PRIX**  
DÉFIANT TOUTES CONCURRENCES  
PAIEMENT EN TOUTE SÉCURITÉ  
VIREMENT OU ESPÈCE



## RENT-LEASE

33 voie de la grange - 95150 TAVERNY

DISPONIBLE  
7J/7 et 24H/24

M. SALEEM  
**06 83 84 11 70**



# Nouvelle Toyota Camry

Hybride 218ch



## ÉQUIPEMENTS INCLUS

Peinture métallisée  
Sièges en simili cuir noir  
Jantes 17 pouces  
Caméra de recul  
Apple Car Play et Android Car Play...

Véhicules ♦ Licence ♦ Assurances ♦ Financements

**Vous souhaitez recevoir une offre personnalisée, demander un essai ?**

Renseignez-vous  
auprès de votre Conseiller  
**Daniel SEJDINOV**  
au **06 32 95 44 72**

Photos non contractuelles



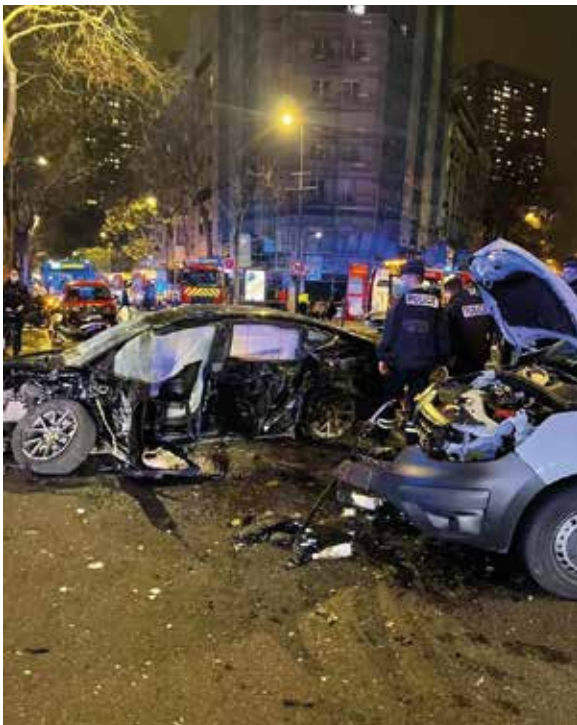


# REVUE DE PRESSE

## IL A VU SA VIE DÉFILER !

Au mois de décembre, quelques jours avant Noël, un grave accident de la circulation s'était produit dans le 13<sup>e</sup> arrondissement de Paris. Un conducteur de taxi a perdu le contrôle de son véhicule électrique de marque Tesla. Victime supposée d'un problème technique, son véhicule a violemment percuté un cycliste dans la rue d'Ivry, avant de s'encastrer dans une camionnette. Le bilan est terrible, un mort et 20 blessés dont trois sont dans un état grave.

Depuis, une information judiciaire a été ouverte et le chauffeur de taxi mis en examen pour homicide involontaire.



Invitée sur la chaîne d'infos BFMTV, Me Sarah Saldmann, l'avocate du chauffeur de taxi, âgé d'une cinquantaine d'années, est venu donner des nouvelles de son client blessé « superficiellement » et choqué. Elle a également expliqué sa version des faits :

« Il conduit ce véhicule normalement pour aller dîner avec sa famille, il n'y a pas de musique, pas de drogue, pas d'alcool. Alors qu'il se trouvait au feu rouge, il redémarre. Et la voiture s'emballe et le frein reste bloqué. Il fait tout pour éviter les gens parce que le volant, lui, est fonctionnel (...). Il heurte des plots jaunes, pour ralentir le véhicule et ça ne fonctionne pas. Il est en état de panique et met même ses deux pieds sur le frein pour appuyer au maximum. Ça ne fonctionne pas et il voit sa vie défiler devant lui ».

Sur les images que BFMTV a pu consulter, on voit la voiture partir à toute vitesse et terminer sa course folle dans une camionnette se trouvant au milieu d'un carrefour après avoir heurté un container à verres qui explose.

A l'étude des données enregistrées par la voiture, le constructeur américain Tesla assure qu'il n'y a pas eu « de défaillance technique » mais Me Sarah Saldmann indique que la justice procèdera à ces propres expertises. De son côté, le ministre des Transports Jean-Baptiste Djebbari a assuré qu'il n'y avait pas d'inquiétude à avoir concernant la Tesla Model 3 en saluant au passage l'application du « principe de précaution » avec la suspension de la circulation de ce modèle par la compagnie de taxi G7 à laquelle appartient le chauffeur.

Incontestablement, l'information judiciaire en cours sera longue et marquée par des débats d'experts et des discussions hautement techniques.

### **De plus, toutes les pistes seront-elles explorées ?**

Parce que sans vouloir faire peur à tout le monde, nos voitures sont devenues en quelque sorte



# Hyundai Ioniq

Hybride 141ch automatique



## ÉQUIPEMENTS INCLUS

- Peinture noire perlée
- Sellerie cuir
- Caméra de recul
- Sièges chauffants et climatisés
- GPS
- Feux avant et arrière LED
- Jantes 17"
- Compteurs numériques
- Accès mains libres...

Véhicules ♦ Licence ♦ Assurances ♦ Financements

**Vous souhaitez recevoir une offre personnalisée, demander un essai ?**

Renseignez-vous  
auprès de votre Conseiller  
**Daniel SEJDINOV**  
au **06 32 95 44 72**

Photos non contractuelles



des ordinateurs sur roues et les modèles de chez Tesla sans doute bien plus que les autres. Alors, sans basculer dans le complotisme, cet accident pourrait-il avoir le piratage informatique de la voiture pour origine ?

La question peut se poser puisque des exemples existent un peu partout dans le monde. Récemment :

- David Colomb, jeune spécialiste en cyber-sécurité de 19 ans, a annoncé sur Twitter avoir trouvé une faille dans l'infrastructure des Tesla. En exploitant cette dernière, il est parvenu à pirater 25 d'entre elles, dans plus d'une dizaine de pays différents. Ainsi, à distance, il a pu désactiver le mode sentinelle, ouvrir les portes et fenêtres, activer les phares et la radio et même démarrer la voiture sans les clés. Tesla à sans tarder corriger la vulnérabilité.
- Plus tôt en 2021, lors de la CanSecWest, un événement annuel sur le sujet de la sécurité informatique, des ingénieurs de chez Kunnamon et de Comsecuritis sont parvenus à ouvrir et fermer les portes d'une Model X à distance, en l'espace de 3 minutes, grâce à un drone Mavik 2. Sans rentrer dans les détails, ils ont exploité une faille dans le réseau WiFi du composant réseau ConnMan de Tesla pour obtenir également le contrôle de l'air conditionné, de l'ensemble stéréo et aussi des fonctions électriques des sièges.

Comme tout autre système électronique, les voitures sont, elles aussi, sujettes aux failles de sécurité, pouvant présenter un grand risque d'attaque à distance.

Néanmoins, des accusations « d'accélération inattendues » ne touchent pas uniquement l'américain Tesla, elles existent depuis plus de 20 ans et ont concerné des constructeurs comme Audi ou Renault. À chaque fois, il a été prouvé que les voitures fonctionnaient parfaitement. Tesla a même

déclaré en 2020 avoir accès à l'intégralité des données de chacune de ses voitures. Ainsi, tout comme avec la boîte noire d'un avion, elle peut analyser les circonstances réelles d'un accident, et voir si l'accélération du véhicule est due à un défaut de fabrication, ou si c'est le conducteur qui à lui-même appuyé sur l'accélérateur. Et il semblerait que ces « accélérations inattendues » soient simplement liées à une mauvaise utilisation du régulateur de vitesse de la part du conducteur. Il faut savoir que lorsque l'on enclenche le régulateur de vitesse adaptatif sur une Tesla et que la vitesse programmée par défaut est supérieure à la vitesse à laquelle on roule, la voiture accélère jusqu'à atteindre cette vitesse. Tesla reconnaît qu'un temps d'adaptation peut être nécessaire à son utilisation, mais que ce n'est en aucun cas le véhicule qui est défaillant.

Tesla ajoute également que, si un conducteur venait à actionner, en même temps, la pédale de frein et celle d'accélération, c'est le frein qui prendrait le dessus.

Affaire à suivre !

## TOUS LES TAXIS VONT-ILS DEVOIR PASSER À L'ÉLECTRIQUE ?

Publié le 10 décembre au Journal officiel, le décret 2021-1600 introduit des quotas de véhicules à faibles émissions pour les taxis et VTC à compter de 2024.

L'objectif est de convertir coûte que coûte les flottes de taxis comme la loi d'orientation des mobilités (LOM) l'imposait déjà aux flottes de l'État, des collectivités et des grandes entreprises. Il en ira de même pour les compagnies de VTC évidemment.

Ce décret concerne uniquement les plateformes et centrales de réservation comptant au moins





# POUR ACHETER ou VENDRE VOTRE LICENCE DE TAXI

FRAIS DE DOSSIERS **GRATUITS** POUR LES VENDEURS !

CONTACTEZ NATHALIE CLAY  
PLUS DE 20 ANS À VOTRE SERVICE

**01 46 22 74 14**

6bis rue Fournier - 92110 CLICHY  
[www.taxiconsulting.fr](http://www.taxiconsulting.fr)





100 conducteurs. Les « petits » artisans taxis ne sont donc pas concernés. Ainsi, le texte prévoit un taux minimal d'incorporation de véhicules à faibles émissions (c'est-à-dire émettant moins de 50 g de CO<sub>2</sub> par kilomètre), d'au moins 10 % en 2024, 20 % en 2027 et 35 % en 2029.

Donc, chaque année, les centrales de réservation vont devoir renseigner sur [data.gouv.fr](https://data.gouv.fr) la part de véhicules à faibles émissions qu'elles ont mis en relation.

Le gouvernement ajoute que « Avant chaque changement de taux, une concertation sera menée avec l'ensemble des représentants du secteur pour faire un point de situation sur la dynamique enclenchée ». Et rappelle que des aides gouvernementales sont également allouées aux professionnels. Cumulant jusqu'à 6 500 €, pouvant être complétées par des aides locales.

## FAUT-IL LAVER SA VOITURE EN HIVER ?

En hiver, il n'y a rien à faire ! À peine sortie de la station de lavage votre voiture se salit par les projections de saletés, l'humidité, la pollution... Difficile de conserver sa voiture propre plus d'une journée. Alors, on se demande s'il faut encore la nettoyer ou s'il ne faudrait pas plus tôt attendre quelques jours ou quelques semaines.

Pourtant, sel, saleté, humidité forment un mélange agressif qui attaque la peinture et la car-





# TOYOTA CAMRY HYBRIDE

ÉLÉGANCE RIME AVEC PERFORMANCE.

**MODÈLE 2021 À PARTIR DE 26 900€ HT.**

**GARANTIE JUSQU'À 3 ANS OU 300 000 KMS\***



Modèle Camry Hybride : consommations (L/100 km) et émission de CO2 (g/km) en conditions mixtes selon norme NEDC corrélé : de 4,3 à 4,4 et de 98 à 101. Consommations (L/100 km) et émission de CO2 (g/km) en conditions mixtes selon norme WLTP : de 5,3 à 5,6 et de 120 à 126. \*Voir conditions en concession.

## SERVICE ATELIER DUOTECH

L'entretien rapide de votre Toyota par nos techniciens

## SERVICE CARROSSERIE

Remise dans un état fiable selon les standards Qualité TOYOTA.

TOYOTA  
DUOTECH  
SERVICE

**VENEZ PRÉCOMMANDER LE TAXI DE VOTRE CHOIX  
AFIN D'ÊTRE OPÉRATIONNEL AU PLUS VITE  
SAISISSEZ L'OPPORTUNITÉ. ANTICIPEZ !**

**VAUBAN**  
MOTORS

**TOYOTA VAUBAN ARGENTEUIL**  
117 BOULEVARD JEAN ALLEMANE - 95100 ARGENTEUIL  
01.30.25.94.00 - toyota-argenteuil@vaubanmotors.fr

**TOYOTA VAUBAN SARTROUVILLE**  
121 AVENUE MAURICE BERTEAUX - 78500 SARTROUVILLE  
01.61.04.39.90 - toyota-sartrouville@vaubanmotors.fr



rosserie en période de froid hivernal. Certes, les voitures modernes sont mieux protégées, mais ce mélange reste agressif et continue de favoriser la formation de rouille et d'abîmer la peinture éclatante de votre belle carrosserie.

Tout aussi grave et peut-être même plus, car cela touche à votre sécurité et celle de vos passagers, les capteurs et les caméras des systèmes d'assistance à la conduite sont eux aussi affectés. Les phares et les feux arrière sont comme recouverts d'un voile empêchant de bien voir la route et d'être bien vu de ceux qui vous suivent.

Donc la réponse à la question « Faut-il laver sa voiture en hiver ? » est oui ! Tous les 15 jours seraient l'intervalle conseillé entre deux lavages pour un usage quotidien du véhicule.

### Une autre question se pose.

Faut-il proscrire le nettoyage de sa voiture lorsque les températures sont négatives ?

Sur une carrosserie et une peinture en bon état, il n'y a aucune contre-indication tant que la température ne descend pas en dessous de 10 °C. Là où la peinture est abîmée, attention, vous pouvez endommager celle-ci davantage. À cause du choc thermique que va provoquer la rencontre de l'eau plus chaude de la station avec la surface « froide » de la carrosserie.

### Il y a-t-il un programme spécifique ?

Pendant la saison d'hiver, les programmes de lavage bon marché des stations de lavage sont amplement suffisants. Toutefois, si vous passez votre véhicule aux brosses, pensez à passer votre carrosserie avec le nettoyeur haute pression au préalable, y compris les passages de roues et les jantes. Sans cela, la saleté grossière qui recouvre la peinture peut l'abîmer.

Concernant le lave-glace, si vous devez faire l'appoint, pensez également à opter pour un produit spécialement conçu pour la période hivernale. Celui-ci résistera bien mieux aux basses températures et assurera un fonctionnement optimal !



**AU VOLANT LE TÉLÉPHONE PEUT TUER**

**SÉCURITÉ ROUTIÈRE  
TOUS RESPONSABLES**



# PACK SIVAM TAXI **OFFERT\***



SIVAM, des concessions du réseau  autosphere

Consommations en mixte combinée (L/100 km) et émissions de CO2 en combinée (g/km) selon norme WLTP : Toyota RAV4 de 5,6 à 5,9 et de 126 à 134 ; Toyota Camry de 5,3 à 5,6 et de 120 à 126 ; Lexus NX de 7,1 à 7,5 et de 160 à 171 ; Lexus ES de 5,2 à 5,6 et de 119 à 128.

\*Le pack SIVAM taxi comprend : Protection de seuil de coffre et tapis de coffre

# SIVAM

Spécialiste du taxi en région parisienne — À votre service depuis 1971



## Paris Rive Gauche

58 Boulevard Saint Marcel,  
75005 Paris

**01 55 43 55 00**

[www.toyota-parisrivegauche.fr](http://www.toyota-parisrivegauche.fr)

## Asnières

3 rue de Normandie,  
92600 Asnières-sur-seine

**01 46 13 46 70**

[www.toyota-asnieres.fr](http://www.toyota-asnieres.fr)

## Paris 17

182 Boulevard Pereire,  
75017 Paris

**01 40 55 56 00**

[www.toyota-paris17.fr](http://www.toyota-paris17.fr)

## Nanterre

52-58 Avenue Bladimir Ilitch Lénine,  
92000 Nanterre

**01 55 17 23 23**

[www.toyota-nanterre.fr](http://www.toyota-nanterre.fr)



## Levallois

116 rue du Président Wilson,  
92300 Levallois-Perret

**01 42 70 40 70**

[www.lexus-levallois.fr](http://www.lexus-levallois.fr)

## Chambourcy

23 route de Mantes,  
78 240 Chambourcy

**01 39 70 24 24**

[www.lexus-chambourcy.fr](http://www.lexus-chambourcy.fr)

## COMMENT S'ORGANISE LA TRAQUE AUX FAUX TAXIS EN SAVOIE ?

**Avec leurs tarifs défiant toute concurrence, les taxis illégaux sont un véritable fléau pour les chauffeurs savoyards. Ces usurpateurs, souvent installés en Europe de l'Est, proposent des courses jusqu'à deux fois moins chères.**

« Ça nous fait du mal. On est déjà obligés de baisser nos prix à cause d'eux, et ils sont encore 50 % moins chers. Vu la rentabilité de la course, je ne sais pas comment ils gagnent leur vie. », déclare Jean-Philippe Couenne, un chauffeur VTC.

Régis Godart, président de la chambre syndicale des artisans taxis de Haute-Savoie, explique « Les conducteurs sont exploités, certains n'ont même aucune qualification pour faire du transport de personnes, ce qui conduit à des infractions et des risques en cas d'accident. Le client n'est pas protégé ».

Ces faux chauffeurs de taxi sont affiliés à des réseaux, souvent installés en Europe de l'Est. Certains exploitent jusqu'à une trentaine de véhicules et rémunèrent leurs employés en dessous du minimum légal.

« Dans les pays de l'Est, le SMIC est entre trois et quatre fois moins élevé qu'en France. Sur la base de cette rémunération, cela permet de dégager plus de marge au niveau du transport » résume l'adjudant de gendarmerie Yan Sueur. Ce dernier est rattaché à la cellule de lutte contre le travail illégal et la fraude créée pour faire face à la « montée en puissance » du phénomène. Basée à Albertville, cette cellule regroupe six gendarmes et officiers de police judiciaire travaillant exclusivement sur le contrôle des taxis pendant la saison hivernale.

Grâce au travail des enquêteurs, il arrive qu'un véhicule soit saisi et un véhicule peut rapporter jusqu'à 30 000 euros par saison aux trafiquants qui se font pour certains près d'un million d'euros de recettes. Ces deux dernières années en Savoie, l'Urssaf a opéré un redressement de 900 000 euros et le Fisc tout autant.







# Ford SMax

Hybride BVA



# Ford Galaxy

Hybride Rechargeable



Véhicules ♦ Licence ♦ Assurances ♦ Financements

**Vous souhaitez recevoir une offre personnalisée, demander un essai ?**

Renseignez-vous  
auprès de votre Conseiller  
**Daniel SEJDINOV**  
au **06 32 95 44 72**

Photos non contractuelles



# HISTOIRE

## LUNA PARK, "LA VILLE ENCHANTÉE"

Le 29 mai 1909, le premier parc d'attractions parisien ouvre ses portes. Le Luna Park, situé à l'emplacement actuel du palais des congrès (17e), au niveau de la porte Maillot, fait la une de la presse parisienne le jour de son inauguration, il est pour Paris, l'équivalent du Prater pour Vienne ou des jardins de Tivoli pour Copenhague. On va même jusqu'à parler de « huitième merveille du monde ». Et pour cause, les progrès en matière de constructions métalliques et d'installations électriques permettent de proposer au public de nombreuses attractions à grand spectacle. Du jamais vu pour la population parisienne de l'époque !

Pour 1 franc seulement, sauf le vendredi où le tarif augmente, et entre 13 h et minuit, les visiteurs ont accès à toute une panoplie d'activités, pour petits et grands. Parmi les attractions les plus célèbres, on trouve la Water Chute, les Roues diaboliques, le Chatouilleur, la Roulette humaine... L'attraction phare : le Scenic Railway, d'énormes montagnes russes longues de 1947 mètres, est réservé aux amateurs de sensations fortes. Celui-ci permet d'atteindre une vitesse vertigineuse grâce à l'électricité. Les voitures sont équipées de moteurs électriques alimentés en courant par un rail central.

Luna Park n'était pas seulement un parc à thème, la « ville enchantée » accueillait aussi de grands événements comme des combats de boxe et proposait également des attractions plus singulières. Ainsi, l'artiste graveur Charles Sorlier raconte que deux divertissements avaient la particularité d'attirer les adolescents boutonneux et les amateurs de lingerie féminine. Le premier consistait à viser une cible avec une boule de bois qui, si elle parvenait à son but, faisait basculer d'un lit

une fille en porte-jarretelles. Le second était le vaisseau spatial de l'attraction Voyage dans la lune, sorte de palais du rire qui se terminait invariablement par un jet d'air comprimé relevant la jupe de demoiselles audacieuses. Cette attraction, mise en place lors de l'exposition panaméricaine, a inspiré le nom de Luna Park, des parcs Magic City et de ceux qui ont suivi.

Charles Sorlier prétend que des filles légères venaient tout spécialement sur cette attraction, « oubliant » chez elles leurs culottes, et proposant ensuite aux amateurs un autre genre de voyage...







Malheureusement pour les amateurs de sensations fortes, le Luna Park finit par fermer ses portes et est entièrement détruit en 1948, après avoir accueilli de nombreux visiteurs. Longtemps laissé à l'abandon et transformé en terrain vague, le lieu accueille à nouveau du public après la construction et l'ouverture du palais des congrès, en 1974.





# LES COMPAGNIES AÉRIENNES À ORLY

**La nouvelle dénomination Orly 1 - 2 - 3 - 4 correspond à vos nouvelles zones de départ et d'arrivée :**

Orly Ouest devient Orly 1 et Orly 2

Nouveau bâtiment de jonction : Orly 3

Orly Sud devient Orly 4

## A

**AIGLE AZUR**

Orly 4

**AIR ALGÉRIE**

Orly 4

**AIR CARAIBES**

Orly 4

**AIR CORSICA**

Orly 3

**AIR EUROPA**

Orly 2

**AIR FRANCE**

Orly 1 (vols court courrier)

Orly 3 (vols long courrier)

**AIR MALTA**

Orly 1

**ALITALIA**

Orly 1

## B

**BRITISH AIRWAYS**

Orly 3

## C

**CORSAIR International**

Orly 4

## E

**EASYJET**

Orly 2

## F

**FLYBE**

Orly 4

**FRENCH BEE**

Orly 4

## H

**AIR FRANCE HOP!**

Orly 1

## I

**IBERIA**

Orly 1

## L

**LA COMPAGNIE**

Orly 4

**LEVEL**

Orly 3

## N

**NORWEGIAN**

Orly 4

## P

**PEGASUS AIRLINES**

Orly 3

## R

**ROYAL AIR MAROC**

Orly 4

**ROSSIYA**

Orly 4

## T

**TAP**

Orly 1

**TRANSAVIA**

Orly 3

**TUI FLY**

Orly 4

**TUNISAIR**

Orly 4

**TWINJET**

Orly 1

## V

**VUELING**

Orly 1

**S'INFORMER,  
RÉAGIR,  
PARTAGER...  
REJOIGNEZ TAXI NEWS  
SUR INTERNET  
ET SUR FACEBOOK !**

[www.taxinews.fr](http://www.taxinews.fr)

un magazine publié par



6bis rue Fournier 92110 CLICHY



Rejoignez-nous  
sur Facebook



# LES COMPAGNIES AÉRIENNES

## AÉROPORT ROISSY / CDG

<b>A</b>	Terminal 3	<b>AIR SEYCHELLES</b>	<b>B</b>	<b>CSA CZECH AIRLINES</b>
<b>ADRIA AIRWAYS</b>	<b>AIR CANADA</b>	Terminal 2C (enregistrement/ check-in)	<b>BELAVIA</b>	Terminal 2D
Terminal 2D	Terminal 2A	Terminal 2A (arrivée/ arrival)	Terminal 2D	<b>D</b>
<b>AEGEAN</b>	<b>AIR CHINA</b>	<b>AIR TAHITI NUI</b>	<b>BLUE AIR</b>	<b>DAALO AIRLINES</b>
Terminal 1	Terminal 1	Terminal 2A	Terminal 3	Terminal 1
<b>AER LINGUS</b>	<b>AIR CORSICA</b>	<b>AIR TRANSAT</b>	<b>BLUE ONE</b>	<b>DARWIN AIRLINE</b>
Terminal 1	Terminal 2F	Terminal 3	Terminal 1	Terminal 2D
<b>AEROFLOT</b>	<b>AIR EUROPA</b>	<b>AIRZENA GEORGIAN AIRLINES</b>	<b>BMI</b>	<b>DELTA AIRLINES</b>
Terminal 2C	Terminal 2F	Terminal 2D	Terminal 3	Terminal 2E
<b>AEROLINEAS ARGENTINAS</b>	<b>AIR FINLAND</b>	<b>ALITALIA</b>	<b>BRITISH AIRWAYS</b>	<b>E</b>
Terminal 1	Terminal 1	Terminal 2F	Terminal 2C (enregistrement/ check-in)	<b>EASYJET</b>
<b>AEROMEXICO</b>	<b>AIR GABON</b>	<b>ANA ALL NIPPON AIRWAYS</b>	Terminal 2A (arrivée/ arrival)	Terminal 2D
Terminal 2E	Terminal 1	Terminal 1	<b>BRUSSELS AIRLINES</b>	<b>EGYPTAIR</b>
<b>AFRIQIYAH AIRWAYS</b>	<b>AIR HORIZONS</b>	<b>AMERICAN AIRLINES</b>	Terminal 1	Terminal 1
Terminal 1	Terminal 3	Terminal 2A	<b>BULGARIA AIR</b>	<b>EL AL</b>
<b>AIGLE AZUR</b>	<b>AIR INDIA</b>	<b>ARKIA</b>	Terminal 2D	Terminal 2A
Terminal 1	Terminal 2C	Terminal 3	<b>CAMAIR CO</b>	<b>EMIRATES</b>
<b>AIR ALGERIE</b>	<b>AIR MADAGASCAR</b>	<b>ASIANA AIRLINES</b>	Terminal 1	Terminal 2C
Terminal 2C (enregistrement/ check-in)	Terminal 2C	Terminal 1	<b>CARPATAIR</b>	<b>EQUATORIAL CONGO AIRLINES</b>
Terminal 2A (arrivée/ arrival)	Terminal 2D	Terminal 3	Terminal 3	Terminal 1
<b>AIR ARABIA MAROC</b>	<b>AIR MALTA</b>	<b>ASL AIRLINES</b>	<b>CATHAY PACIFIC</b>	<b>ESTONIAN AIR</b>
Terminal 3	Terminal 2D	Terminal 3	Terminal 2A	Terminal 2D
<b>AIR ARMENIA</b>	<b>AIR MEDITERRANEE</b>	<b>ATLAS BLUE</b>	<b>CHINA EASTERN</b>	<b>ETIHAD</b>
Terminal 2D	Terminal 3	Terminal 3	Terminal 2E	Terminal 2C (enregistrement/ check-in)
<b>AIR ASTANA</b>	<b>AIR MAURITIUS</b>	<b>ATLAS GLOBAL</b>	<b>CHINA SOUTHERN</b>	Terminal 2A (arrivée/ arrival)
Terminal 2A	Terminal 2E	Terminal 2C	Terminal 2E	<b>ETHIOPIAN AIRLINES</b>
<b>AIR AUSTRAL</b>	<b>AIR MOLDOVA</b>	<b>AUSTRIAN</b>	<b>CIMBER STERLING</b>	Terminal 2A
Terminal 2C (enregistrement/ check-in)	Terminal 1	Terminal 2D	Terminal 3	<b>EUROPE AIRPOST</b>
Terminal 2A (arrivée/ arrival)	<b>AIR NOSTRUM</b>	<b>AZAL AZERBAIDJAN</b>	<b>CLUB AIR SIXGO</b>	Terminal 3
<b>AIR BALTIC</b>	Terminal 3	Terminal 2D	Terminal 3	<b>EUROWINGS</b>
Terminal 2D	<b>AIR SERBIA</b>	<b>COTAM</b>	Terminal 1	Terminal 1
<b>AIR BERLIN</b>	Terminal 2D	<b>CROATIA AIRLINES</b>	<b>EVA AIR</b>	Terminal 1
		Terminal 2D	Terminal 1	



<b>F</b>	<b>JET 2 COM</b>	Terminal 3	<b>INTERNATIONAL</b>	Terminal 1	<b>UNITED AIRLINES</b>	Terminal 1
<b>FINNAIR</b>	<b>JORDAN AVIATION</b>	Terminal 3	<b>SAUDIA</b>	Terminal 2C	<b>UZBEKISTAN AIRWAYS</b>	Terminal 2A
<b>FLY BE</b>	<b>K</b>	<b>KD AVIA</b>	Terminal 1	<b>SINGAPORE AIRLINES</b>	<b>V</b>	<b>VIETNAM AIRLINES</b>
<b>FLY NON STOP</b>	<b>KENYA AIRWAYS</b>	Terminal 1	<b>NOUVELAIR</b>	Terminal 3	<b>SOUTH AFRICAN AIRWAYS</b>	Terminal 2E
	<b>KLM</b>	Terminal 2F	<b>OMAN AIR</b>	Terminal 1	<b>SRILANKAN AIRLINES</b>	Terminal 3
<b>G</b>	<b>KOREAN AIR</b>	Terminal 2E	<b>ONUR AIR</b>	Terminal 3	<b>STRATEGIC AIRLINES</b>	<b>WESTJET</b>
<b>GABON AIRLINES</b>	<b>KUWAIT AIR</b>	Terminal 1	<b>PAKISTAN INTERNATIONAL AIRLINES</b>	Terminal 1	<b>SWISS</b>	Terminal 1
<b>GEORGIAN AIRWAYS</b>	<b>L</b>	<b>LATAM</b>	Terminal 1	<b>PEGASUS AIRLINES</b>	<b>SYPHAX AIRLINES</b>	Terminal 3
<b>GERMANWINGS</b>	<b>LEVEL</b>	Terminal 3	<b>PORTUGALIA</b>	Terminal 1	<b>TAM</b>	Terminal 1
<b>GULF AIR</b>	<b>LOT</b>	Terminal 1	<b>PRIMERA AIR</b>	Terminal 3	<b>TAROM</b>	Terminal 2E
	<b>LTE</b>	Terminal 3	<b>PULKOVO</b>	Terminal 2C	<b>THAI AIRWAYS</b>	Terminal 1
<b>H</b>	<b>LUFTHANSA</b>	Terminal 1	<b>Q</b>	<b>QATAR AIRWAYS</b>	Terminal 1	<b>TRANSPORTES AERAS DE CABO VERDE</b>
<b>HAINAN AIRLINES</b>	<b>LUXAIR</b>	Terminal 2G	<b>R</b>	<b>ROSSIYA AIRLINES</b>	Terminal 2C	<b>TUI FLY BELGIUM</b>
<b>HELLAS JET</b>	<b>M</b>	<b>MALAYSIA AIRLINES</b>	Terminal 1	<b>ROYAL AIR MAROC</b>	Terminal 1	<b>TUNISAIR</b>
<b>HOLA AIRLINES</b>	<b>MAURITANIA AIRLINES</b>	Terminal 3	<b>ROYAL JORDANIAN</b>	Terminal 2A	<b>TURKISH AIRLINES</b>	Terminal 1
<b>HOP!</b>	<b>MERIDIANA</b>	Terminal 3	<b>S</b>	<b>SAFI AIRWAYS</b>	Terminal 1	<b>TURKMENISTAN AIRLINES</b>
<b>HUNNU AIR</b>	<b>MEA</b>	Terminal 2E	<b>SAS</b>	Terminal 1	<b>UKRAINE INTERNATIONAL</b>	Terminal 2D
	<b>MONTENEGRO AIRLINES</b>	Terminal 2D	<b>SATA</b>	Terminal 1		
<b>I</b>	<b>MYAIR AIRLINES</b>	Terminal 2C				
<b>IBERIA EXPRESS</b>						
<b>ICELANDAIR</b>						
<b>INTERSKY</b>						
<b>IRANAIR</b>						
<b>ISRAIR</b>						
<b>J</b>						
<b>JAPAN AIRLINES</b>						
<b>JET AIRWAYS</b>						

# OÙ DÉPOSER VOS PASSAGERS À CDG VOYAGEANT AVEC AIR FRANCE

<b>A</b>	<b>Bergen</b>	<b>Buenos Aires</b>	<b>D</b>	<b>Fortaleza</b>	<b>Indianapolis</b>
<b>Aberdeen</b>	Terminal 2F	Terminal 2E	<b>Dakar</b>	Terminal 2F pour l'enregistrement mais embarquement et arrivée au Terminal 2E	Terminal 2E
Terminal 2E	<b>Berlin</b>	<b>C</b>	Terminal 2E	<b>Istanbul</b>	Terminal 2E
<b>Abidjan</b>	Terminal 2F	<b>Calvi</b>	<b>Dallas</b>	<b>J</b>	
Terminal 2E	<b>Beyrouth</b>	Terminal 2G	Terminal 2E	<b>Fort de France</b>	<b>Johannesbourg</b>
<b>Abuja</b>	Terminal 2E	<b>Cancun</b>	<b>Damas</b>	Terminal 2E	Terminal 2E
Terminal 2E	<b>Biarritz</b>	Terminal 2F pour l'enregistrement mais embarquement et arrivée au Terminal 2E	Terminal 2E	<b>Francfort</b>	
<b>Accra</b>	Terminal 2G	<b>Canton</b>	<b>Delhi</b>	Terminal 2G	<b>K</b>
Terminal 2E	<b>Bilbao</b>	Terminal 2E	Terminal 2E	<b>Freetown</b>	<b>Kiev</b>
<b>Agadir</b>	Terminal 2G	<b>Caracas</b>	<b>Détroit</b>	Terminal 2E	Terminal 2E
Terminal 2E	<b>Billund</b>	Terminal 2F pour l'enregistrement mais embarquement et arrivée au Terminal 2E	Terminal 2E	<b>G</b>	<b>Kinshasa</b>
<b>Ajaccio</b>	Terminal 2G	<b>Cantone</b>	<b>Djeddah</b>	<b>Gènes</b>	Terminal 2E
Terminal 2F	<b>Birmingham</b>	Terminal 2E	Terminal 2E	Terminal 2G	<b>Kuala Lumpur</b>
<b>Alger</b>	Terminal 2E	<b>Cardiff</b>	<b>Djibouti</b>	<b>Genève</b>	Terminal 2E
Terminal 2E	<b>Bogota</b>	Terminal 2E	Terminal 2E	Terminal 2F	<b>Kunming</b>
<b>Amman</b>	Terminal 2E	<b>Casablanca</b>	<b>Doncaster</b>	<b>Goteborg</b>	Terminal 2E
Terminal 2E	<b>Bologne</b>	Terminal 2E	Terminal 2E	Terminal 2G	<b>L</b>
<b>Amsterdam</b>	Terminal 2F	<b>Catane</b>	<b>Douala</b>	<b>Glasgow</b>	<b>Lagos</b>
Terminal 2F	<b>Bombay (Mumbai)</b>	Terminal 2E	Terminal 2E	Terminal 2E	Terminal 2E
<b>Antananarive</b>	Terminal 2F pour l'enregistrement mais embarquement et arrivée au Terminal 2E	<b>Casablanca</b>	<b>Dubai</b>	<b>H</b>	<b>La Havane</b>
Terminal 2E	<b>Athènes</b>	Terminal 2E	Terminal 2F pour l'enregistrement mais embarquement et arrivée au Terminal 2E	<b>Hambourg</b>	Terminal 2E
Terminal 2F	<b>Atlanta</b>	<b>Chicago</b>	<b>Dublin</b>	Terminal 2F	<b>Le Cap</b>
Terminal 2E	<b>Bordeaux</b>	Terminal 2E	Terminal 2E	Terminal 2E	Terminal 2F pour l'enregistrement mais embarquement et arrivée au Terminal 2E
<b>B</b>	Terminal 2F	<b>Cincinnati</b>	<b>Dusseldorf</b>	<b>Hanovre</b>	<b>Le Caire</b>
<b>Bamako</b>	Terminal 2E	Terminal 2E	Terminal 2G	Terminal 2G	Terminal 2F pour l'enregistrement mais embarquement et arrivée au Terminal 2E
Terminal 2E	<b>Brasilia</b>	<b>Clermont-Ferrand</b>	<b>E</b>	<b>Helsinki</b>	<b>Leipzig</b>
<b>Bangalore</b>	Terminal 2E	Terminal 2G	<b>Edimbourg</b>	Terminal 2D	Terminal 2G
Terminal 2E	<b>Brazzaville</b>	<b>Cologne</b>	Terminal 2E	<b>Heraklion</b>	<b>Libreville</b>
<b>Bangkok</b>	Terminal 2E	Terminal 2G	<b>Erevan</b>	Terminal 2F	Terminal 2E
Terminal 2E	<b>Brême</b>	<b>Conakry</b>	Terminal 2E	<b>Ho Chi Minh (Saigon)</b>	<b>Lima</b>
<b>Bangui</b>	Terminal 2G	Terminal 2E	<b>Exeter</b>	Terminal 2E	Terminal 2F pour l'enregistrement mais embarquement et arrivée au Terminal 2E
Terminal 2E	<b>Brest</b>	<b>Copenhague</b>	Terminal 2E	<b>Hong Kong</b>	
<b>Barcelone</b>	Terminal 2F	Terminal 2F	<b>F</b>	Terminal 2E	
Terminal 2F	<b>Bucarest</b>	<b>Cork</b>	<b>Figari</b>	<b>Houston</b>	
<b>Bata</b>	Terminal 2E	Terminal 2E	Terminal 2F	Terminal 2E	
Terminal 2E	<b>Budapest</b>	<b>Cotonou</b>	<b>Florence</b>	<b>Ibiza</b>	
<b>Belgrade</b>	Terminal 2F	Terminal 2E	Terminal 2F	Terminal 2F	
Terminal 2E					

<b>Limoges</b> Terminal 2G	<b>Miami</b> Terminal 2E	<b>Nouakchott</b> Terminal 2E	<b>Pointe a Pitre</b> Terminal 2E	<b>San José</b> Terminal 2F pour l'enregistrement mais embarquement et arrivée au Terminal 2E	<b>Tel Aviv</b> Terminal 2E
<b>Lisbonne</b> Terminal 2F	<b>Milan</b> Terminal 2F	<b>Nuremberg</b> Terminal 2G	<b>Pointe Noire</b> Terminal 2E	<b>San Francisco</b> Terminal 2E	<b>Tokyo</b> Terminal 2E
<b>Ljubljana</b> Terminal 2G	<b>Minnéapolis</b> Terminal 2E	<b>O</b>	<b>Port Harcourt</b> Terminal 2E	<b>Sao Paulo</b> Terminal 2E	<b>Toronto</b> Terminal 2E
<b>Lomé</b> Terminal 2E	<b>Monrovia</b> Terminal 2E	<b>Olbia</b> Terminal 2G	<b>Porto</b> Terminal 2F	<b>Santiago du Chili</b> Terminal 2E	<b>Toulon</b> Terminal 2G
<b>Londres</b> Terminal 2E	<b>Montevideo</b> Terminal 2E	<b>Oran</b> Terminal 2E	<b>Prague</b> Terminal 2F	<b>Sao Paulo</b> Terminal 2E	<b>Toulouse</b> Terminal 2F
<b>Lorient</b> Terminal 2G	<b>Montpellier</b> Terminal 2F	<b>Orlando</b> Terminal 2E	<b>Punta Cana</b> Terminal 2E	<b>Seattle</b> Terminal 2E	<b>Tunis</b> Terminal 2E
<b>Los Angeles</b> Terminal 2E	<b>Montréal</b> Terminal 2E	<b>Osaka</b> Terminal 2F pour l'enregistrement mais embarquement et arrivée au Terminal 2E	<b>Q-R</b>	<b>Séoul</b> Terminal 2E	<b>Turin</b> Terminal 2G
<b>Lyon</b> Terminal 2F	<b>Moscou</b> Terminal 2E	<b>Oslo</b> Terminal 2F	<b>Quito</b> Terminal 2F pour l'enregistrement mais embarquement et arrivée au Terminal 2E	<b>Seychelle, Mahé</b> Terminal 2F pour l'enregistrement mais embarquement et arrivée au Terminal 2E	<b>V</b>
<b>Luanda</b> Terminal 2E	<b>Mumbai (Bombay)</b> Terminal 2F pour l'enregistrement mais embarquement et arrivée au Terminal 2E	<b>Ouagadougou</b> Terminal 2E	<b>Rabat</b> Terminal 2E	<b>Shanghai</b> Terminal 2E	<b>Valence</b> Terminal 2F
<b>Luxembourg</b> Terminal 2G	<b>Munich</b> Terminal 2F	<b>Oviedo</b> Terminal 2G	<b>Rennes</b> Terminal 2G	<b>Shannon</b> Terminal 2E	<b>Vancouver</b> Terminal 2E
<b>M</b>	<b>Munster</b> Terminal 2G	<b>P</b>	<b>Riga</b> Terminal 2D	<b>Singapour</b> Terminal 2E	<b>Varsovie</b> Terminal 2F
<b>Madrid</b> Terminal 2F	<b>Nagoya</b> Terminal 2E	<b>Palermo</b> Terminal 2F	<b>Rio de Janeiro</b> Terminal 2E	<b>Sofia</b> Terminal 2E	<b>Venise</b> Terminal 2F
<b>Mahé, Seychelles</b> Terminal 2F pour l'enregistrement mais embarquement et arrivée au Terminal 2E	<b>N</b>	<b>Palma de Majorque</b> Terminal 2F	<b>Riyad</b> Terminal 2C	<b>Southampton</b> Terminal 2E	<b>Vérone</b> Terminal 2G
<b>Malabo</b> Terminal 2E	<b>Nairobi</b> Terminal 2E	<b>Panama City</b> Terminal 2E	<b>Rome</b> Terminal 2F	<b>Stavanger</b> Terminal 2G	<b>Vienne</b> Terminal 2F
<b>Malaga</b> Terminal 2F	<b>Nantes</b> Terminal 2F	<b>Papeete</b> Terminal 2E	<b>S</b>	<b>Stockholm</b> Terminal 2F	<b>Vigo</b> Terminal 2G
<b>Malé, Maldives</b> Terminal 2E	<b>Naples</b> Terminal 2F	<b>Pau</b> Terminal 2G	<b>Saigon (Ho Chi Minh)</b> Terminal 2E	<b>Stuttgart</b> Terminal 2G	<b>W</b>
<b>Manchester</b> Terminal 2E	<b>N'djamena</b> Terminal 2E	<b>Pékin</b> Terminal 2E	<b>Saint Domingue</b> Terminal 2E	<b>Taipei, Taiwan</b> Terminal 2E	<b>Washington</b> Terminal 2E
<b>Marrakech</b> Terminal 2E	<b>Newcastle</b> Terminal 2E	<b>Philadelphie</b> Terminal 2E	<b>Saint Martin</b> Terminal 2F pour l'enregistrement mais embarquement et arrivée au Terminal 2E	<b>Tallin</b> Terminal 2D	<b>Wrocław</b> Terminal 2G
<b>Marseille</b> Terminal 2F	<b>New York</b> Terminal 2E	<b>Pise</b> Terminal 2G	<b>Saint Pétersbourg</b> Terminal 2E	<b>Tbilissi</b> Terminal 2E	<b>Wuhan</b> Terminal 2E
<b>Maurice</b> Terminal 2E	<b>Niamey</b> Terminal 2E	<b>Pittsburgh</b> Terminal 2E	<b>Salt Lake City</b> Terminal 2E	<b>Z</b>	<b>Yaoundé</b> Terminal 2E
<b>Mexico</b> Terminal 2E	<b>Nice</b> Terminal 2F	<b>Phnom Penh</b> Terminal 2E		<b>Zagreb</b> Terminal 2E	<b>Zurich</b> Terminal 2F



# LE CARNET D'ADRESSES

## LES STATIONS DE TAXI

### 1er arrondissement

#### Place André Malraux

161 rue Saint-Honoré,  
métro Palais Royal  
Tél : 01 42 60 61 40

#### Place du Châtelet

12 avenue Victoria  
Tél : 01 42 33 20 99

#### Métro Concorde

252 rue de Rivoli  
Tél : 01 42 61 67 60

#### Station Vendôme

25, Place Vendôme  
Tél : 01 47 03 02 92

### 2e arrondissement

#### Place de l'Opéra

7 Place de l'Opéra  
Tél : 01 47 42 75 75

#### Porte Strasbourg Saint-Denis

19 boulevard Saint-Denis  
Tél : 01 42 36 93 55

#### Station Victoires

4 place des Victoires  
Tél : 01 42 30 30 30

### 3e arrondissement

#### Métro Rambuteau

20 rue Beaubourg  
Tél : 01 42 72 00 00

#### Square du Temple

64 rue Bretagne  
Tél : 01 42 78 00 00

### 4e arrondissement

#### Métro Saint-Paul

10 rue de Rivoli  
Tél : 01 48 87 49 39

### 5e arrondissement

#### Station Panthéon

26 rue Soufflot - Place Edmond Rostand  
Tél : 01 46 33 00 00

#### Pont de la Tournelle

13 quai de la Tournelle

Tél : 01 43 25 92 99

#### Place des Gobelins

88 boulevard Saint Marcel  
Tél : 01 43 31 00 00

#### Place Monge

2 place Monge  
Tél : 01 45 87 15 95

#### Place Saint Michel

Place Saint Michel  
Tél : 01 43 29 63 66

### 6e arrondissement

#### Station Raspail Lutecia

Place Alphonse Deville  
Tel : 01 45 48 84 75

#### Station Gare Montparnasse

73 Boulevard du Montparnasse  
Tél : 01 42 22 13 13

#### Station Odéon

Place Henri Mondor - Bvd Saint Germain  
Tél : 01 43 26 00 00

#### Station Saint Sulpice

Place Saint-Sulpice  
Tél : 01 56 24 09 63

#### Station Mabillon

1 rue du Four  
Tél : 01 43 29 00 00

#### Station Port Royal

20 avenue de l'Observatoire  
Tél : 01 43 54 74 37

#### Station Saint Germain des Prés

151 Bvd St Germain  
Tél : 01 42 22 00 00

### 7e arrondissement

#### Station Tour Eiffel

Quai Branly - Tour Eiffel  
Tél : 01 45 55 85 41

#### Station Ecole Militaire

28 Avenue de Tourville  
Tél : 01 47 05 00 00

#### Station Invalides

58 Boulevard de la Tour Maubourg  
Tél : 01 45 55 78 42

#### Station Rue du Bac

54 rue du Bac  
Tél : 01 45 55 00 00

#### Station Bosquet

2 Avenue Bosquet - Place de la Résistance  
Tél : 01 47 05 66 86

#### Station Solférino

12 Rue de Solferino  
Tél : 01 42 22 49 64

#### Station Invalides - Bourdonnais

Avenue de la Bourdonnais  
Tél : 01 47 05 06 89

### 8e arrondissement

#### Station Matignon

7 avenue Matignon  
Tél : 01 42 56 29 00

#### Station Ternes

272 rue du Faubourg St Honoré  
Tél : 01 47 63 00 00

#### Station Alma

1 avenue George V  
Tél : 01 40 70 96 04

#### Station Monceau

Place Rio de Janeiro  
Tél : 01 45 62 00 00

#### Station Iéna

Place d'Iéna  
Tél : 01 40 70 00 36

#### Station Friedland

Avenue de Friedland  
Tél : 01 45 61 00 00

#### Station Saint Augustin

Place Saint Augustin  
Tél : 01 47 42 54 73

### 9e arrondissement

#### Station Trinité

Place d'Estienne d'Orves  
Tél : 01 48 74 00 00

**Station Chateaudun**

2 Rue Fléchier

Tel : 01 42 81 12 24

**Station Drouot**

Métro Richelieu-Drouot

Tel : 01 42 46 00 00

**Station Montholon**

2 rue Pierre Semard

Tel : 01 48 78 12 22

**10e arrondissement****Station Hopital Lariboisière**

Rue Ambroise Paré

Tel : 01 42 85 10 38

**Station Mairie 10eme**

Rue du Faubourg Saint Martin

Tel : 01 45 30 30 30

**11e arrondissement****Station Hopital Saint-Antoine**

2 rue Faidherbe

Tel : 01 43 72 00 00

**Station Nation**

Place de la Nation - 1 Av du Trône

Tel : 01 43 73 29 58

**Station République 11eme**

1 Avenue de la République

Tel : 01 43 55 92 64

**Station Goncourt**

137 Avenue Parmentier

Tel : 01 42 03 00 00

**Station Voltaire**

Place Voltaire - Mairie du 11eme

Tel : 01 43 79 00 00

**Station Bastille 11eme**

8 Place de la Bastille

Tel : 01 43 47 03 32

**12e arrondissement****Station Bercy**

Palais Omnisports de Paris Bercy

Tel : 01 45 30 30 30

**Station Cours Saint Emilion**

12 rue des Pirogues de Bercy

Tel : 01 44 75 09 16

**Station Château de Vincennes**

Route des Pelouses de Marigny

Tel : 01 48 08 00 00

**Station Daumesnil**

5 place Felix Eboué

Tel : 01 43 43 00 00

**Station Hôpital Trousseau**

26 Rue Arnold Netter

Tel : 01 44 87 95 94

**Station Porte Dorée**

1 Place Edouard Renard

Tel : 01 46 28 00 00

**13e arrondissement****Station Glacière**

127 Boulevard Auguste Blanqui

Tel : 01 45 80 00 00

**Station Place d'Italie**

213 Boulevard Vincent Auriol

Tel : 01 45 83 34 93

**Station Porte d'Italie**

164 Boulevard Masséna

Tel : 01 45 86 00 44

**Station Porte de Choisy**

36 Avenue de la Porte de Choisy

Tel : 01 45 85 40 00

**Station Gare d'Austerlitz**

Gare d'Austerlitz

**Station Porte d'Ivry**

48 Avenue de la Porte d'Ivry

Tel : 01 45 86 54 71

**Station Tolbiac - Olympiades**

Rue de Patay

Tel : 01 45 83 00 00

**14e arrondissement****Station Porte de Vanves**

Rue Raymond Losserand

Tel : 01 45 39 87 33

**Station Place Coluche**

Place Coluche - Amiral Mouchez

Tel : 01 45 89 05 71

**Station Plaisance**

135 Rue Raymond Losserand

Tel : 01 45 41 66 00

**Station Porte d'Orléans**

Place du 25 Août 1944

Tel : 01 45 40 52 05

**Station Alesia**

228 Avenue du Maine

Tel : 01 45 45 00 00

**Station Denfert Rochereau**

Face au 297 Boulevard Raspail

Tel : 01 43 35 00 00

**15e arrondissement****Station Balard**

3-4 Place Balard

Tel : 01 45 54 01 89

**Station Beaugrenelle**

Place Charles Michels - 4 bis Rue Linois

Tel : 01 45 78 20 00

**Station Bouicaut**

44 Avenue Félix Faure

Tel : 01 40 60 08 37

**Station Porte de Versailles**

Porte de Versailles - 378 rue de Vaugirard

Tel : 01 48 28 00 00

**Station Place de Breteuil**

6 Place de Breteuil

Tel : 01 45 66 70 17

**Station Convention**

304 rue de Vaugirard

Tel : 01 42 50 00 00

**Station La Motte Picquet**

115 Boulevard de Grenelle

Tel : 01 45 66 00 00

**Station Vaugirard**

252 Rue de Vaugirard

Tel : 01 48 42 00 00

**Station Henri Queuille**

Place Henri Queuille



Tel : 01 47 34 00 00

## 16e arrondissement

### Station Porte Molitor

Porte Molitor - 27 Boulevard Murat

Tel : 01 46 51 19 19

### Station Porte d'Auteuil

144 Boulevard Exelmans

Tel : 01 46 51 14 61

### Station Porte de Saint Cloud

Place De La Porte De Saint-Cloud

Tel : 01 46 51 60 40

### Station Michel Ange Auteuil

Place Jean Lorrain - 120 Rue La Fontaine

Tel : 01 45 27 00 00

### Station Exelmans

23 Boulevard Exelmans

Tel : 01 45 25 93 91

### Station Muette

Chaussée de la Muette

Tel : 01 42 88 00 00

### Station Jasmin

80 Avenue Mozart

Tel : 01 45 25 13 13

### Station Maison de la Radio

Face 15 Rue de Boulainvilliers

Tel : 01 45 24 56 17

### Station Mirabeau

Place de Barcelone

Tel : 01 45 27 11 11

### Station Porte Dauphine

59 Avenue Bugeaud

Tel : 01 45 53 00 00

### Station Victor Hugo

12 Place Victor Hugo

Tel : 01 45 53 00 11

### Station Métro Passy

10 Boulevard Delessert

Tel : 01 45 20 00 00

### Station Trocadéro

Place du Trocadéro

Tel : 01 47 27 00 00

## 17e arrondissement

### Station Porte de Champerret

1 Boulevard Gouvion Saint Cyr

Tel : 01 47 66 22 77

### Station Porte d'Asnières

Face au 100 Boulevard Berthier

Tel : 01 43 80 00 00

### Station Etoile Wagram

1 Avenue de Wagram

Tel : 01 43 80 01 99

### Station Avenue Niel

Place Aimé Maillart

Tel : 01 46 22 40 70

### Station Pereire

Place Du Maréchal Juin

Tel : 01 42 27 00 00

### Station Place du Nicaragua

155 Boulevard Malesherbes

Tel : 01 42 67 59 67

### Station Monceau Courcelles

Place de la République de l'Équateur

Tel : 01 47 66 80 50

### Station Métro Villiers

1 Avenue de Villiers

Tel : 01 46 22 00 00

### Station Marie 17eme

53 rue des Dames

Tel : 01 43 87 00 00

### Station Métro Brochant

32 Rue Brochant

Tel : 01 46 27 00 00

### Station Porte de Clichy

Boulevard Berthier

Tel : 01 46 27 90 06

### Station Porte de Saint Ouen

1 Avenue de la Porte de Saint Ouen

Tel : 01 42 63 00 00

## 18e arrondissement

### Station Place de Clichy

Place de Clichy - 81 Boulevard de Clichy

Tel : 01 42 85 00 00

### Station Montmartre

2 Rue Damrémont

Tel : 01 42 54 00 00

### Station Guy Moquet

86 Avenue de Saint Ouen

Tel : 01 42 28 00 00

### Station Damrémont Ordener

Face 102 Rue Damrémont

Tel : 01 42 54 59 00

### Station Place Pigalle

Place Pigalle - 16 Boulevard de Clichy

Tel : 01 42 57 00 00

### Station Lamark Caulaincourt

106 Rue Caulaincourt

Tel : 01 42 55 00 00

### Station Place du Tertre

Montmartre - 4 Rue du Mont Cenis

Tel : 01 42 59 00 00

### Station Porte de Clignancourt

1 Avenue de la Porte de Clignancourt

Tel : 01 42 58 00 00

### Station Jules Joffrin

Place Jules Joffrin - 80 Rue Ordener

Tel : 01 46 06 00 00

### Station Château Rouge

Place du Château Rouge - 1 Rue Custine

Tel : 01 42 52 00 00

### Station Porte de la Chapelle

188 rue de la Chapelle

Tel : 01 42 09 65 52

### Station Place de la Chapelle

34 Boulevard de la Chapelle

Tel : 01 42 05 49 10

### Station Porte d'Aubervilliers

3 Avenue de la Porte d'Aubervilliers

Tel : 01 40 36 08 86

## 19e arrondissement

### Station Colonel Fabien

122 Boulevard de la Villette

Tel : 01 42 03 41 50

### Station Riquet

67 Rue de Flandre

Tel : 01 40 35 28 27

### Station Laumière

34 Avenue de Laumière

Tel : 01 42 06 00 00

### Station Porte de La Villette

Avenue de la Porte de la Villette

Tel : 01 40 34 64 00

### Station Botzaris Butte Chaumont

Rue du Général Brunet

Tel : 01 42 06 01 32

### Station Porte des Lilas



1 Avenue de la Porte des Lilas

Tel : 01 42 02 71 40

**Station Porte de Pantin**

211 Avenue Jean Jaurès

Tel : 01 42 41 00 62

**Station Stalingrad**

13 Rue de Flandre

Tel: 01 40 34 00 00

## 20e arrondissement

**Station Porte de Montreuil**

67 Boulevard Davout

Tel : 01 43 70 00 00

**Station Ménilmontant Belleville**

Face au 148 Boulevard de Ménilmontant

Tel : 01 43 55 64 00

**Station Pyrénées**

360 Rue des Pyrénées

Tel : 01 43 49 10 00

**Station Porte de Bagnolet**

6 Place de la Porte de Bagnolet

Tel : 01 40 31 60 79

**Station Père Lachaise**

65 Bd de Menilmontant

Tel : 01 48 05 92 12

**Station Place Gambetta**

Mairie du 20eme - Place Gambetta

Tel : 01 46 36 00 00

**Station Pelleport Gambetta**

2 Place Paul Signac

Tel : 01 40 31 70 99



# LE CARNET D'ADRESSES

## LES FOURRIÈRES

### Préfourrière Louvre-Samaritaine

Place du Louvres  
Parking Saint Germain-L'Auxerrois / Niveau - 4  
75001 Paris Tél. : 01 42 60 19 14  
Métro : Ligne 1, Louvres-Rivoli / Ligne 7, Pont Neuf  
Bus n°76, arrêt : Louvres-Rivoli  
du lundi au samedi de 8 h 00 à 20 h 30

### Préfourrière Charléty

Parc Charléty-Thomire  
rue Thomire / angle rue Francis de Miomandre  
75013 Paris Tél. : 01 43 13 24 87  
Tramway : Ligne T3, Stade Charléty  
RER B : Cité Universitaire  
tous les jours 24 heures sur 24

### Préfourrière Foch

Parc Étoile Foch  
2e sous sol vis à vis n° 8 avenue Foch  
75016 Paris Tél. : 01 53 64 11 80  
Métro : Ligne 1, 2, 6, Charles de Gaulle Étoile  
RER : A, Charles de Gaulle Étoile  
Bus : n° 30, arrêt Kléber  
Ouverture du lundi au samedi de 8 h 00 à 20 h 30

### Préfourrière Pouchet

8, boulevard du Bois-le-Prêtre  
75017 Paris Tél. : 01 53 06 67 68  
Métro : Ligne 13, Porte de Saint-Ouen ou Porte de Clichy  
RER : C, Porte de Clichy  
Bus : n° 66, arrêt Bois-le-Prêtre et PC3, arrêt Porte-Pouchet  
tous les jours 24 heures sur 24

### Préfourrière Pantin

15, rue de la Marseillaise  
75019 Paris Tél. : 01 44 52 52 10  
Métro : Métro : Ligne 5, Porte de Pantin ou Hoche  
Bus : PC3, arrêt Marseillaise Porte de Pantin  
Ouverture du lundi au samedi de 8 h 00 à 20 h 30

### Fourrière Chevaleret

5, square Dunois  
(au niveau du 97/99 boulevard Vincent Auriol)  
75013 Paris Tél. : 01 44 06 99 30  
Métro : Ligne 6, Chevaleret  
Ouverture du lundi au jeudi de 8 h 30 à 17 h 00  
et le vendredi de 8 h 30 à 16 h 30

### Fourrière La Courneuve

92 Avenue Jean Mermoz  
93120 La Courneuve Tél. : 01 48 38 31 63  
RER : B, Le Bourget  
Bus : 143 arrêt Verdun  
Ouverture du lundi au jeudi de 8 h 30 à 17 h 00  
et le vendredi de 8h30 à 16h30

### Fourrière Bonneuil

Zone Industrielle de la Haie Griselle  
11 rue des Champs / angle de la RN 19  
94380 Bonneuil sur Marne Tél. : 01 45 13 61 40  
RER : A, Boissy-Saint-Léger  
Ouverture du lundi au jeudi de 8 h 30 à 17 h 00  
et le vendredi de 8h30 à 16h30

# LES PHARMACIES 24H/24 OU TARDIVES

Ardt	Nom de la pharmacie	Adresse	Téléphone	Horaire d'ouverture
1er	Pharmacie des Halles	10 boulevard de Sébastopol	01 42 72 03 23	Ouverte du lundi au samedi jusqu'à minuit et le dimanche jusqu'à 22h, 365 jours par an.
8e	Pharmacie Matignon	Rond-point des Champs Elysées 2 rue Jean Mermoz	01 43 59 86 55	Ouverte tous les jours de 8 h 30 à 2h du matin.
8e	Pharmacie du Drugstore des Champs-Élysées	133 Avenue des Champs-Élysées	01 47 20 39 25	Ouverte tous les jours de l'année jusqu'à 2h du matin.
8e	Pharmacie Les Champs Dhéry	84, av. des Champs-Élysées	01 45 62 02 41	24/24 et 7/7
9e	Pharmacie européenne	6, place de Clichy	01 48 74 65 18	24/24 et 7/7
9e	Pharmacie Internationale	5 place Pigalle	01 48 78 38 12	Ouverte du lundi au jeudi ainsi que le dimanche jusqu'à minuit et vendredi/samedi jusqu'à 1h du matin.
9e	Centre Opéra	6, boulevard des Capucines	01 42 65 88 29	Ouverte jusqu'à 0 h 30 dimanche et fêtes compris
11e	Pharmacie Bastille	6, bd Richard Lenoir	01 47 00 49 44	24/24 et 7/7
12e	Pharmacie de la Porte de Vincennes	86, bd Soult	01 43 43 13 68	Ouverte de 8h à 2h du matin, 7j/7 y compris dimanche et jours fériés
12e	Grande Pharmacie Daumesnil	6, place Félix Eboué	01 43 43 19 03	24/24 et 7/7
14e	Pharmacie des Arts	106 boulevard du Montparnasse	01 43 35 44 88	Ouverte tous les jours de l'année jusqu'à minuit.
14e	Pharmacie de l'Europe	178 avenue du Maine	01 45 40 51 91	Ouverte 7/7 jusqu'à 21h y compris jours fériés et dimanches
15e	Pharmacie Centrale	52, rue du Commerce	01 45 79 75 01	Ouverte 7j/7 jusqu'à Minuit
16e	Pharmacie Basire	143, rue de la Pompe et 118 bis, avenue Victor Hugo	01 47 27 88 49	Ouverte jusqu'à 21h, sauf dimanche et fêtes.
16e	Pharmacie Exelmans	77, boulevard Exelmans	01 46 51 23 92	Ouverte jusqu'à 22h sauf dimanche et fêtes.
16e	Pharmacie Mozart	14 avenue Mozart	01 45 27 38 17	Ouverte toute l'année du lundi au vendredi jusqu'à 21h et le samedi jusqu'à 20h.
17e	Pharmacie des Sports	2 place du général Koenig	01 45 74 31 10	Ouverte toute l'année du lundi au samedi jusqu'à minuit.
18e	Espace conseil	64 boulevard de Barbès	01 46 06 02 61	Ouverte tous les jours de l'année jusqu'à 2 du matin.
19e	Pharmacie Battail	6 rue de Belleville	01 46 36 67 42	Ouverte toute l'année du lundi au vendredi jusqu'à 21 h 30 et le samedi jusqu'à 21h.
(93)	Pharmacie de la Croix de Chavaux	26 rue de Paris à Montreuil	01 42 87 77 37	24/24 et 7/7



# LE CARNET D'ADRESSES

## LES TOILETTES PUBLIQUES

### 1er arrondissement

- 23 Boulevard de Sébastopol
- 55-57 Boulevard de Sébastopol
- 9 Rue Coquillière
- 17 avenue Victoria (côté Théâtre du Châtelet)
- 2 Rue Saint-Denis
- 44/46 Rue Berger
- 39-41 rue Jean-Jacques Rousseau (Place des Deux Écus)
- 2 Rue de la Lingerie (angle rue des Halles et de la Ferronnerie)

### 2e arrondissement

- 69 Boulevard de Sébastopol
- 85 Boulevard de Sébastopol
- 31 Rue d'Alexandrie
- 73 Rue Reaumur
- 109 Boulevard de Sébastopol
- 13 Place de la Bourse
- 27 Boulevard des Capucines
- 37 Boulevard des Capucines
- 91 Rue d'Aboukir (place du Caire, sur le terre-plein)
- 27/29 Boulevard Poissonnière
- 83 Rue Montmartre
- 115-117 rue de Montmartre
- 15 Boulevard Saint-Denis

### 3e arrondissement

- 90 Boulevard de Sébastopol
- 2 Rue des Quatre Fils
- 1 Boulevard des Filles du Calvaire
- face au 34 rue du Grenier Saint-Lazare
- 7 Boulevard du Temple
- face 171 Rue du Temple
- 82 Boulevard de Sébastopol
- 23 Rue Pastourelle (face au 22 - angle rue des Archives)

### 4e arrondissement

- 21 bis Boulevard Bourdon
- face au 41 boulevard Bourbon (place de la Bastille)
- face au 26 quai de l'Hôtel de Ville (terre-plein, côté Seine)

- 10 rue d'Arcole
- 10 bis rue de Moussy
- face 4 Rue Aubry le Boucher
- 36 Boulevard de Sébastopol
- 4-14 Rue Saint-Martin
- face 50 Rue de Rivoli
- 123 Rue Saint-Antoine
- 123 Rue Saint-Martin
- 115 Rue Saint-Martin
- 4 Quai de Gesvres

### 5e arrondissement

- 6 Rue Poliveau
- 88 ter Boulevard de Port Royal
- 4 Rue Jussieu
- Place Monge, face 75 bis Rue Monge
- 9 Boulevard Saint-Germain
- 26 Rue Buffon (face au n°75)
- 8-10 Rue Jean Calvin
- 123 Rue Saint-Jacques
- 78 Boulevard Saint Marcel
- 9 Avenue des Gobelins
- Jardin des plantes

### 6e arrondissement

- 135 bis Boulevard du Montparnasse
- 88 Boulevard Saint-Michel (face au 139)
- face 73 Boulevard Saint-Michel
- 85 Boulevard Raspail
- 75 Boulevard Saint-Germain
- 186 Boulevard Saint-Germain

### 7e arrondissement

- 22 Avenue Charles Floquet
- face 12 Rue de Babylone
- 40 Rue de Sèvres
- 2 Place Joffre
- Quai Branly à l'angle de l'allée des Refuzniks
- Quai Branly, place de la Résistance, face station RER Pont de l'Alma-Place de Finlande à l'angle du quai d'Orsay et de la rue Fabert
- 41, quai d'Orsay, place de Finlande

### 8e arrondissement

- 12 Avenue de Friedland
- 32 Avenue George V
- 38-44 Boulevard Malesherbes
- face 19 Avenue de Friedland
- face 4 Avenue de Messine
- 38 Rue Vignon à l'angle rue Tronchet
- 2 avenue Marceau
- 51 Boulevard de Courcelles
- 4 avenue Franklin D Roosevelt
- Cours de Reine, au débouché de l'avenue Edward Tuck
- Opposé au 44, avenue Gabriel

### 9e arrondissement

- 21 Rue d'Amsterdam
- 5 Boulevard de Clichy
- 45 Boulevard de Rochechouart (2)
- 17 Boulevard de Rochechouart
- 76 Boulevard de Clichy
- 11 Avenue Trudaine
- 51 Boulevard de Rochechouart
- 65 Boulevard de Clichy
- 1 Boulevard Haussmann

### 10e arrondissement

- 20 boulevard Saint-Martin
- Place du Colonel Fabien au débouché de la rue de la Grange aux Belles
- face au 81 quai de Valmy
- 107ter rue du Faubourg Saint-Denis square Alban Satragne
- face au 8-10 place Jacques Bonsergent
- 25 boulevard de la Villette
- 1-7 avenue de Verdun
- face au 4 avenue Claude Vellefaux
- face au 40 rue René Boulanger
- face au 1 rue de Metz
- 2 avenue Richerand
- face au 116 boulevard de la Villette sur le terre-plein central
- boulevard de la Villette sur le terre-plein central face au débouché de la rue Vicq d'Azir

- 148 rue du Faubourg Saint-Martin
  - face au 2 rue des Ecluses Saint-Martin sur le terre-plein central
  - 85bis boulevard de Magenta
  - face au 3 boulevard de la Villette sur le terre-plein central
  - à l'angle de la rue du Terrage et de la rue Robert Blache au débouché de la rue Monseigneur Rodhain
  - face au 182 rue du Faubourg Saint-Martin
  - face au 78 boulevard Magenta
  - face au 179-179bis quai de Valmy
  - à l'angle de la rue du Faubourg Poissonnière et du boulevard Magenta
  - 105 quai de Valmy
  - 3 rue Ambroise Paré
  - 145 boulevard de Magenta
  - 9-11 place de la bataille de Stalingrad
  - face au 116 quai de Jemmapes
  - 5 rue de Mazagran
  - face au 16 place de la République
  - face au 50 quai de Jemmapes
  - 1-5 rue du Faubourg du Temple
- 11e arrondissement**
- 134 boulevard Voltaire (face au 113)
  - 4 boulevard Richard Lenoir
  - 27 rue de la Roquette
  - 44-46 avenue Philippe Auguste
  - 195 boulevard Voltaire
  - 125 avenue Ledru Rollin
  - 164-166 boulevard Voltaire
  - 13 boulevard de Ménilmontant
  - 2 avenue de Bouvines
  - face au 7 boulevard de Ménilmontant
  - 135 rue de la Roquette
  - face au 86 boulevard Richard Lenoir
  - 58 avenue de la République
  - 18 avenue Jean Aicard
  - boulevard Richard Lenoir à l'angle du boulevard Voltaire (face au n°48)
  - 82 avenue de la République
  - 8 place Léon Blum
- 196 rue du Faubourg Saint-Antoine
  - 282 boulevard Voltaire
  - place du Père Chaillet du côté de l'avenue Ledru Rollin (face au n°170)
  - 135 avenue Parmentier
  - 116 rue du Faubourg du Temple
  - face au 123 boulevard Richard Lenoir
  - 131-133 boulevard de Charonne
  - Square Gardette à l'angle du G.Guilheme
- 12e arrondissement**
- 57 boulevard Diderot
  - 28 boulevard de Reuilly
  - 283 rue de Charenton
  - 29 rue Roland Barthes
  - 120-124 avenue du Général Michel Bizot
  - 179 avenue Daumesnil
  - 1 rue Fernand Foureau
  - 111 avenue Daumesnil
  - 9 rue Joseph Chailley
  - 2-4 boulevard Diderot
  - 45-47 rue de Lyon
  - 102 rue de Bercy à l'angle de la rue Corbineau
  - 12 boulevard de Bercy
  - 12 rue de Lyon
  - face au 98 quai de la Rapée sur la place Mazas
  - 2 boulevard de Reuilly sur le terre-plein central
  - devant le 32 boulevard Diderot
  - avenue de Nogent Château de Vincennes gare routière
  - 18 rue Erard
  - Face au N°54 boulevard de Picpus
  - 16, place de la Nation
  - Avenue Courteline
  - 90, cours de Vincennes
- 13e arrondissement**
- face au 61 boulevard Auguste Blanqui sur le terre-plein central
  - 79 boulevard Kellermann (face au n°84)
  - devant le 122-124 boulevard de l'Hôpital sur le terre-plein
  - 117 boulevard Vincent Auriol
- 27-35 avenue d'Ivry
  - 4 place de l'Abbé Georges Hénonocque
  - 5 boulevard Kellermann
  - face au 129 rue de la glacière à l'angle de la rue de la santé
  - rue Bobillot à l'angle de la rue Martin Bernard
  - 90 rue de Tolbiac
  - face au 159 avenue de Choisy devant le square"
  - rue Clisson
  - face au 26 place Jeanne d'Arc
  - 46 avenue d'Italie
  - 98-100 boulevard Auguste Blanqui
  - 43-45 boulevard Arago
  - 51-53 boulevard Saint-Marcel
  - 3 boulevard de l'Hôpital à l'entrée de la cour de la Gare d'Austerlitz
  - face au 117 boulevard Masséna
  - boulevard Masséna à l'angle de la rue Emile Levassor (n°1)
  - 87 avenue d'Italie
  - face au 44 boulevard de l'Hôpital au débouche du boulevard Saint-Marcel
  - 146 boulevard de l'Hôpital
  - 93 rue du Chevaleret
  - 38 rue du Chevaleret
  - 151 boulevard Vincent Auriol
  - 44 boulevard Vincent Auriol
- 14e arrondissement**
- 4 avenue Pierre de Coubertin
  - face au 34-36 boulevard Edgar Quinet sur le terre-plein central
  - 86 avenue du Maine
  - 30 avenue Reille côté parc Montsouris
  - 15 avenue Georges Lafenestre
  - 103 boulevard Brune
  - 103 avenue du Général Leclerc
  - face au 38-40 avenue Reille
  - face au 14 avenue René Coty
  - 23 rue du départ
  - face au 36 rue Didot à l'angle de la rue Olivier Noyer devant le square du chanoine Viollet
  - face au 176 avenue du Maine
  - 15 avenue du Général Leclerc (face au 18)



- 1 rue Maurice Nogues
- à l'angle de l'avenue de la Porte de Châtillon et de l'avenue Ernest Reyer devant le square
- place de Moro Giafferi à l'angle de la rue du Château
- boulevard Arago à l'angle de la rue du Faubourg Saint-Jacques le long du Jardin de l'Observatoire
- face au 297 boulevard Raspail
- 95 boulevard de Port-Royal
- 131 avenue du Maine
- 121-123 avenue du Général Leclerc
- 21 rue de Gergovie
- boulevard Brune
- 70 boulevard Jourdan
- 63 avenue du Général Leclerc face au passage Rimbaut entre les rues Bezout et Dumonceil
- 10-12 avenue du Général Leclerc
- 159 boulevard Brune
- 231 rue Raymond Losserand à l'angle de la rue Vercingétorix
- 189 rue d'Alésia face à l'impasse Florimont
- 199 avenue du Maine
- 147 rue Vercingétorix
- 18 avenue de la Porte de Vanves
- Place de l'abbé Soulange Bodin
- 79, rue de l'Ouest

### 15e arrondissement

- 185 boulevard Lefèvre à l'angle de la rue J. Baudry
- 4 place de Breteuil
- face au 57 boulevard Lefèvre côté Parc des Expositions à l'angle de l'avenue de la Porte de la Plaine
- face au 55 boulevard de Vaugirard sur le terre-plein central
- 2 rue du Commandant René Mouchotte
- place de la République du Panama
- 150 rue de la Convention
- face au 200 rue de la Convention à l'angle de la rue Alain Chartier (face au n°39)
- place Henri Rollet côté rue Desnouettes (face au n°6)

- face au 170 rue de Lourmel à l'angle de l'avenue Félix Faure
- 92-102 rue Blomet
- 277 rue de Vaugirard
- 26 place Etienne Pernet à l'angle de la rue des frères Morane
- face au 19 rue Leon Lhermitte à l'angle de la rue du Docteur Jacquemaire Clemenceau
- 1-3 place Violet
- 1 avenue Emile Zola
- 65 avenue Emile Zola
- 38-42 rue Cambronne
- 6 boulevard Pasteur sur le terre-plein central
- 51 rue Saint Charles place Saint Charles"
- angle boulevard Garibaldi-place Cambronne sous le viaduc du métro
- 25 avenue de Lowendal à l'angle de l'avenue de Suffren
- 86 rue de la Fédération 68 avenue de Suffren
- 73 quai Branly à l'angle de l'avenue de Suffren
- 40 rue des Morillons
- face au 7 rue de la Quintinie square Necker
- rue Corbon, côté pair à l'angle de la rue de l'abbé Groult (139)
- face au 22 place Duplex (square)
- 6 boulevard du Montparnasse
- 364 rue Lecourbe à l'angle de la rue Leblanc
- face au 5 place du commerce
- quai Branly
- rue Saint-Charles
- A l'angle de la rue Jean Rey et du quai Branly.
- 76, rue de Brancion.
- 218, rue Saint Charles.

### 16e arrondissement

- avenue Paul Doumer à l'angle de la place du Trocadéro
- 222-224 avenue de Versailles
- face au 101 boulevard de Montmorency
- 170 avenue de Versailles

- 22 rue Gros
- face au 39 boulevard de l'Amiral Bruix
- face au 2 avenue de Versailles 9 quai Louis Blériot
- 37 rue Mirabeau
- 4 place de Barcelone
- 12 place des Etats-Unis
- face au 21 avenue du Général Sarrail à l'angle du boulevard d'Auteuil
- place de la Porte d'Auteuil
- face au 62 boulevard Murat près de l'angle de la rue de Varize
- face au 38 avenue Raphaël
- 16 avenue du Parc des Princes
- Boulevard Suchet - Place de Colombie

### 17e arrondissement

- 1 avenue de Wagram
  - 1 avenue Emile et Armand Massard
  - 25 avenue de Clichy
  - face au 24 place Charles Fillion
  - 4 avenue Niel
  - 64 avenue de la Grande Armée
  - 72 avenue de Villiers
  - face au 1 place Charles Fillion côté square des Batignolles
  - 96ter rue Lemercier à l'angle de la rue Brochant (marché des Batignolles)
  - face au 3-5 avenue de la Porte d'Asnières
  - face 133-135 avenue de Clichy
  - 132 boulevard Bessières à l'angle de l'avenue de la Porte de Clichy
  - 2 rue Jacques Kellner
  - 51 boulevard Gouvion-Saint-Cyr
  - 32 avenue Niel terre-plein place Aimé Maillard
  - face au 1 avenue Stéphane Mallarmé angle de la rue de Courcelles (n° 195)
  - 10-12 boulevard des Batignolles sur terre-plein central"
  - 5 avenue de la Pt des Ternes
- ### 18e arrondissement
- face au 17 rue Polonceau
  - 74 avenue de Saint-Ouen



- 2 rue Montcalm
  - face au 118 boulevard de Clichy sur le terre-plein central
  - à l'angle du boulevard Barbès et de la rue Ordener
  - place Suzanne Valadon
  - 138 rue des Poissonniers
  - 36 rue de la Charbonnière
  - rue Polonceau à l'angle de la rue de la Goutte d'Or (face au 1 bis)
  - à l'angle de la rue Gérard de Nerval et de l'avenue de la Porte de Montmartre côté Périphérique
  - face au 12 rue de l'Évangile
  - face au 17 rue René Binet
  - 43 boulevard Barbès
  - 16 avenue de Saint-Ouen
  - 48 rue Custine
  - 60 boulevard de la Chapelle
  - opposé au 17 rue du Lieutenant Colonel Dax
  - face au 29 rue Ernestine
  - 1 rue Saint Bruno
  - face au 52 boulevard de Rochechouart
  - 57-61 rue de la Chapelle
  - face au 51 place Albert Kahn
  - face au 36 rue Leibniz
  - 133-135 rue Damrémont
  - 2 avenue de la Porte de Saint-Ouen à l'angle du boulevard Ney
  - face au 3 rue Marcel Sembat le long du square Marcel Sembat
  - avenue de la Porte de Clignancourt à l'angle de la rue Francis de Croisset (n° 11)
  - place de la Chapelle square de Jessaint
  - face au 3 place Saint Pierre à l'angle de la rue Charles Nodier
  - avenue de la Porte de Clignancourt sous le boulevard périphérique côté rue du professeur Gosset
  - avenue de la Porte de Clignancourt sous le boulevard périphérique côté Paris, bretelle venant de la porte de Saint-Ouen
  - 3 avenue de la Porte d'Aubervilliers
  - face 128ter-130 boulevard de Clichy
  - face au 34 boulevard de Clichy
  - face au 90 boulevard de La Chapelle, face à l'hôpital Lariboisière
  - face au 118 boulevard Ney à l'angle de la rue du Ruisseau"
  - face au 154 rue Ordener
  - 15 avenue de la Porte de Clignancourt
  - 87, rue de la Chapelle
  - Face au N°3 boulevard Ney
  - 23, boulevard Ney
- 19e arrondissement**
- face au 60 avenue de Flandre sur le terre-plein central
  - 220 boulevard de la Villette sur le terre-plein central
  - 249-251 rue de Belleville à l'angle de la rue du Docteur Potain
  - terre-plein entre rue de Crimée, rue des Fêtes et place des Fêtes face au 1 rue de Crimée
  - 152 rue d'Aubervilliers
  - 29 avenue Mathurin Moreau
  - 29 rue Manin
  - 72 quai de Loire
  - 4 avenue de Laumière
  - face au 57-59 quai de la Seine
  - 14 rue Meynadier
  - 25 avenue de Flandre
  - face au 107 avenue Jean-Jaurès sur le terre-plein
  - 7 rue de Cambrai
  - 69-75 avenue de Flandre
  - rue de Crimée square de Bitche
  - 177 avenue de Flandre
  - 9 avenue de la Porte de la Villette sur le terre-plein vers le boulevard MacDonald
  - 215-217 avenue Jean-Jaurès
  - 3 rue Botzaris
  - 42 (face 43-45) avenue Simon Bolivar
  - face au 54 rue Botzaris face à la rue du Tunnel
  - face au 196 boulevard de la Villette sur le terre-plein central
  - devant le 52-54 quai de la Loire
  - Face au N°3 boulevard d'Algérie.
  - Avenue de la Pt de Brunet.
- 32, avenue Corentin Cariou.
  - 2, rue de Joinville.
  - Face au N° 100 avenue de Flandre.
- 20e arrondissement**
- place de la Réunion sur le terre-plein entre la rue Alexandre Dumas et la rue de Terre-Neuve
  - 1 rue de Buzenval 32 rue de Lagny
  - face au 148 boulevard de Ménilmontant sur le terre-plein
  - 24 rue Saint-Fargeau
  - 66 avenue du professeur André Lemière à l'angle de la rue Edouard Vaillant
  - 9 cours de Vincennes
  - 118-120 boulevard de Charonne
  - 14 avenue du Professeur André Lemière
  - face au 117-121 rue des Pyrénées
  - face au 4 place Martin Nadaud
  - 75 rue des amandiers à l'angle de la rue Elisa Borey sur le terre-plein
  - devant le 3 rue Sorbier
  - 157 rue de Ménilmontant
  - 296 rue des Pyrénées (face au 343)
  - place des Grandes Rigoles face au 375 rue des Pyrénées
  - 171 rue des Pyrénées (face au 154) square Henri Karcher
  - face au 12 rue Belgrand à l'aligne de la rue de Chine
  - avenue de la Porte de Montreuil sur le terre-plein Nord, côté Paris à l'angle de la rue des docteurs Déjérine (face au 3)
  - 1 rue Belgrand
  - Place de l'adjudant Vincennot.
  - Face au N° 34 boulevard de Belleville.
  - 110, rue des Orteaux.
  - 131, rue d'Avron.
  - 64, rue de Volga
  - 5, avenue de la Pt de Montreuil.
  - 6, place de la Pt de Bagnolet.

# INFORMATIONS ROUTIÈRES

## LES CHANTIERS PRÉVUS

Niveau de gêne :

Fort	Moyen	Local	Minimum
------	-------	-------	---------

	Localisation	Début	Fin prévue	Restriction
93	A86 INTERIEUR Echangeurs Pleyel/Porte-de-Paris Travaux sur ouvrages d'Art Aménagement de l'échangeur Pleyel/Porte-de-Paris Limitation de vitesse à 70 km/h Neutralisation de la BAU	15/03/2021	30/01/2023	Réduction du nombre de voies
		10h00	16 h00	Permanent
78	A12 DEUX SENS Tunnel de Fontenay Travaux sur ouvrages d'Art Modernisation du tunnel	01/01/2021	15/03/2022	Réduction du nombre de voies
		10h00	16 h00	Permanent
75	BP DEUX SENS entre les porte d'Auteuil et de Passy Travaux sur ouvrages d'Art Travaux de mise en sécurité des tunnels Mortemart et Lac supérieur	02/08/2021	31/12/2023	Réduction du nombre de voies
		10h00	16 h00	Permanent
78	A12 DEUX SENS Tunnel de Fontenay Travaux sur ouvrages d'Art Modernisation du tunnel	01/01/2021	15/03/2022	Réduction du nombre de voies
		10h00	16 h00	Permanent
94	A86 EXTÉRIEUR Sortie 22 vers Maisons-Alfort Fermeture 24h/24 Aménagement de chaussée Travaux d'aménagement de la ZAC du triangle de l'échat	14/12/2021	30/06/2022	Fermeture
		22 h00	6 h00	Permanent
95	N1014 INTÉRIEUR Entre Louvres (RD317) et Eplais-lès-Louvres (A1) Aménagement de chaussée 1 voie sur 2 neutralisée à droite Limitation de vitesse à 50km/h entre les échangeurs 98 et 99 Fermeture partielle de sortie du diffuseur n°99 Voie temporaire pour rejoindre l'aéroport Charles de Gaulle, l'A1 Paris et la N1104	29/10/2021	04/11/2022	Réduction du nombre de voies
		5 h00	5 h00	Permanent
77	N1104 VERS PROVINCE Mesnil-Amelot Aménagement de chaussée Travaux de réalisation de la section courante à deux voies. Déviation par la D212	23/11/2021	30/04/2022	Réduction du nombre de voies
		10h00	16 h00	Permanent

**Dommmage  
que le resto  
qui marche  
le mieux  
pendant la crise  
ce soit le nôtre.**

Plus que jamais, on compte sur vous.

*Cherhs*

Faites votre don  
sur [restosducoeur.org](https://restosducoeur.org)  
pour faire barrière  
à cette grande épidémie  
de précarité.





# AUTOMOBILE CONCEPT-CAR

## LA CADILLAC INNERSPACE



C'est au CES 2022 que Cadillac a présenté au public le concept autonome InnerSpace, un concept de luxe électrique pour deux personnes offrant une vision de la mobilité personnelle future.

En s'appuyant sur des technologies de pointe conçues pour améliorer l'expérience des passagers ainsi que sur le temps personnel accru permis par la mobilité entièrement autonome, InnerSpace enrichit l'offre de véhicules Cadillac Halo Concept conçue pour non seulement déplacer les passagers dans un environnement luxueux, mais également améliorer leur bien-être.

« Les véhicules de la gamme Cadillac Halo Concept Portfolio sont conçus pour offrir des déplacements sans effort grâce à des moyens

extraordinaires », a déclaré Bryan Nesbitt, directeur exécutif de GM, Global Advanced Design et Global Architecture Studio. « Ce sont des visions pour la prochaine décennie et au-delà, montrant les possibilités offertes par l'approche globale de General Motors en matière de technologie de conduite autonome dans le but d'un monde avec zéro accident, zéro émission et zéro congestion. »

Cadillac a présenté les deux premiers concepts Halo l'année dernière au CES : le PersonalSpace, un concept de décollage et d'atterrissage vertical personnel monoplace conçu pour déplacer littéralement son passager au-dessus du vacarme et de la congestion du trafic au sol, et le SocialSpace, un véhicule spacieux et autonome pouvant



accueillir jusqu'à six personnes, conçu pour aider les passagers à se détendre et à se ressourcer.

« L'électrification et la conduite autonome vont fondamentalement changer le rôle des véhicules et les expériences que les clients ont avec eux », a déclaré Nesbitt. « Nous explorons où cela ira avec ces concepts innovants, envisageant la mobilité comme un allié du bien-être, offrant aux clients le luxe ultime, plus de temps personnel plutôt que de le prendre.

### « Réinventer l'expérience du luxe »

Au début de l'histoire de Cadillac, les modèles Runabout compacts et personnels ont permis aux clients d'explorer de nouveaux horizons plus larges. Le nouveau concept InnerSpace réinvente

cette vision, avec une expérience entièrement autonome qui permet à deux passagers de se concentrer sur leur voyage et non sur la conduite.

La capacité entièrement autonome du véhicule signifie qu'ils pourraient explorer davantage le monde qui les entoure, ainsi qu'à l'intérieur du véhicule, avec des expériences plus personnelles et personnalisées qui ajoutent de nouvelles dimensions à l'expérience de luxe caractéristique de Cadillac. L'entrée et les interfaces biométriques pilotées par l'IA, accessibles via un grand écran LED SMD immersif et panoramique, permettent aux passagers de choisir parmi les thèmes d'engagement en réalité augmentée, de divertissement et de récupération de bien-être pour leur trajet. Grâce à Ultifi, les ingénieurs Cadillac et les tiers autorisés pourront innover des thèmes et



des fonctionnalités supplémentaires qui peuvent être ajoutées par voie hertzienne.

Avec le système de gestion de batterie sans fil de la plate-forme Ultium, les modules de batterie sont parfaitement répartis dans le véhicule concept, ce qui a permis aux concepteurs d'optimiser l'habitacle pour plus d'espace et de sérénité. Cette liberté de conception a également permis un plancher à profil bas, offrant une position assise extrêmement basse, semblable à celle d'une voiture de sport.

À l'extérieur, l'InnerSpace au design spectaculaire présente de vastes vitres panoramiques sur le toit et une partie des côtés de la carrosserie pour une vue presque sans entraves. Le toit s'ouvre avec les portes pour une entrée et une sortie plus confortable, et les sièges pivotent également vers l'extérieur lorsque les portes sont ouvertes, améliorant l'effet.

Même les pneus de l'InnerSpace sont conçus pour contribuer à son réconfort. Développés par

Goodyear pour les véhicules électrifiés, ils sont dotés de la technologie SoundComfort conçue pour aider à atténuer la résonance des ondes sonores dans le pneu pour une conduite silencieuse, tandis que l'huile de soja et la silice à base de balle de riz remplacent l'huile à base de pétrole comme ingrédient clé de leur construction. Et parce que la conduite autonome supprime une partie de la connexion du conducteur avec la route, Goodyear SightLine, la technologie d'intelligence des pneus de Goodyear, transmet des informations importantes sur la pression, la température, la charge et d'autres facteurs de performance.







Besoin d'une  
réparation  
rapide ?

## LA MFA EST TOUJOURS LÀ POUR SIMPLIFIER VOS DÉMARCHES!

- 
- Saint Gratien
  - Clichy
  - Maisons-Alfort

Avec l'expertise immédiate, vous rencontrez un expert sans rendez-vous, dans nos agences :

**MFA Clichy (92) : du lundi au vendredi.**

**MFA Saint-Gratien (95) : du lundi au vendredi.**

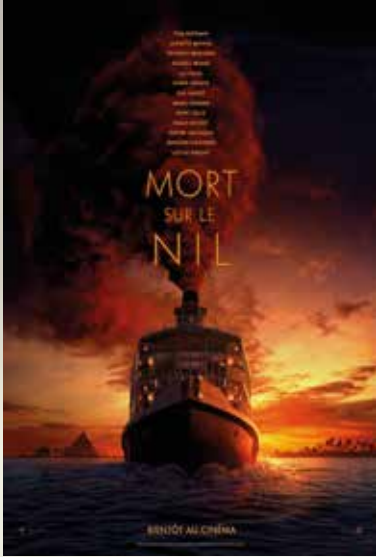
**MFA Maisons-Alfort (94) : du lundi au jeudi.**

**RENSEIGNEZ-VOUS AUPRÈS  
DE VOTRE CONSEILLER !**

**mfa.fr**

**01 49 68 68 68**

# LOISIRS CINÉMA



## MORT SUR LE NIL

*Date de sortie*

9 février 2022

*Réalisé par Kenneth Branagh*

*Avec Kenneth Branagh, Armie Hammer, Gal Gadot...*

*Genres : Policier, Thriller*

Au cours d'une luxueuse croisière sur le Nil, ce qui devait être une lune de miel idyllique se conclut par la mort brutale de la jeune mariée. Ce crime sonne la fin des vacances pour le détective Hercule Poirot. A bord en tant que passager, il se voit confier l'enquête par le capitaine du bateau. Et dans cette sombre affaire d'amour obsessionnel aux conséquences meurtrières, ce ne sont pas les suspects qui manquent ! S'ensuivent une série de rebondissements et de retournements de situation qui, sur fond de paysages grandioses, vont peu à peu déstabiliser les certitudes de chacun jusqu'à l'incroyable dénouement !



## SUPER-HÉROS MALGRÉ LUI

*Date de sortie*

9 février 2022

*Réalisé par Philippe Lacheau*

*Avec Philippe Lacheau, Élodie Fontan, Tarek Boudali...*

*Genres : Comédie*

Apprenti comédien en galère, Cédric décroche enfin son premier rôle dans un film de super-héros. Un soir, alors qu'il emprunte la voiture de tournage, il est victime d'un accident qui lui fait perdre la mémoire. A son réveil, vêtu de son costume de justicier et au milieu des accessoires du film, il est persuadé d'être devenu le personnage du film avec une mission périlleuse à accomplir. Mais n'est pas héros et encore moins super-héros qui veut... Et encore moins Cédric.



## UNCHARTED

*Date de sortie :*

16 février 2022

*Réalisé par Ruben Fleischer*

*Avec Tom Holland, Mark Wahlberg, Sophia Taylor Ali...*

*Genre : Aventure, Action,*

Adapté d'une des séries de jeux vidéo les plus célèbres et reconnues, Uncharted raconte l'histoire du jeune et intrépide Nathan Drake et de son partenaire à l'humour vif et piquant, Victor "Sully" Sullivan, lors de leur première chasse aux trésors. Dans cette épopée d'action et d'aventure à travers le globe, les deux personnages partent à la recherche périlleuse du "plus grand trésor du monde", tout en suivant des indices qui pourraient mener au frère de Nathan disparu depuis longtemps.



ÉCOLES DE FORMATION TAXIS PARISIENS	ADRESSES	TÉL.	ADRESSES DE MESSAGERIES
ECOLE HOCINE YOUSFI	80/82 rue de la Roquette 75011 Paris	06 09 03 29 56	hocine.yousfi@gmail.com
A.B.C CONDUITE	3, rue du Pont 94220 Charenton-Le-Pont	01 49 77 52 21	cdhonneur@free.fr
ADE FORMATION	25, boulevard Carnot 93200 Saint-Denis	01 48 23 62 08	adetaxiecole@gmail.com
ALKRIS	88, rue Bobillot 75013 Paris	01 44 16 86 86	info@alkris.fr
F.N.T.I.	26/28 avenue de la République 93170 Bagnolet	01 48 59 50 50	brunofntiformation@hotmail.fr
CFPE – RH	12 bis, rue Colmet Lépinay 93100 Montreuil	01 48 18 70 57	cfpe-rh@orange.fr
ETPIF	129, rue Jules Guesde 92300 Levallois-Perret	01 47 31 70 07	cslamarie@wanadoo.fr
TAXI 93	46-48, avenue du Président Wilson 93210 La Plaine St-Denis	01 48 09 02 16	taxiecole@aste93.fr
BBV	92 rue Damrémont 75018 Paris	01 42 52 02 21	taxi.ecole.bbv@orange.fr
ECOLE GALLIENI	18 bd Gallieni 93600 Aulnay sous Bois	09 81 97 82 23	taxigallieni@gmail.com
M.P.F.	45, rue Pouchet 75017 Paris	01 46 58 52 39	m.p.f@orange.fr
TAXI ÉCOLE ROYAL	13, rue de la Baignade 94400 Vitry	01 46 58 52 39	garage.royal@wanadoo.fr
INSTITUT REGARD PERSAN	1, av. FOCH - CC Château Gaillard 94700 Maisons Alfort	01 41 79 32 62	institut@regardpersan.fr
F.P.T.P.	70 / 72 rue Jean Jaures 92170 Vanves	01 46 38 34 24	ftp@wanadoo.fr
CFCT 92 idf	22 rue des Venets 92000 Nanterre	06 42 52 06 95	taxiconventionne002@gmail.com
2PJ TAXI FORMATION	Paris 15e (93) Pantin, Noisy-le-grand, Rosny-sous-Bois	07 68 86 51 87	2pjformation@gmail.com
ÉCOLE NATIONALE DU TAXI	4 avenue Laurent Cély 92600 Asnières-sur-Seine	09 51 59 32 41	ecolenationaledutaxi@gmail.com



# ÉVÉNEMENTS SALONS

## "GRAND PUBLIC"

### SHEN YUN 2022

Arts, culture, spectacle et musique  
Palais des Congrès de Paris  
Du 14/01/2022 au 13/05/2022

### BEN SNOF

Arts, culture, spectacle et musique  
Palais des Congrès de Paris  
Du 03/02/2022 au 03/02/2022

### SALON BIEN-ÊTRE MÉDECINE DOUCE PARIS

Hygiène, beauté et coiffure  
Paris Expo Porte de Versailles  
Du 03/02/2022 au 07/02/2022

### SALON DU LYCÉEN ET DE L'ÉTUDIANT D'ILE-DE-FRANCE

Enseignement, emploi et ressources humaines  
Paris Expo Porte de Versailles  
Du 04/02/2022 au 06/02/2022



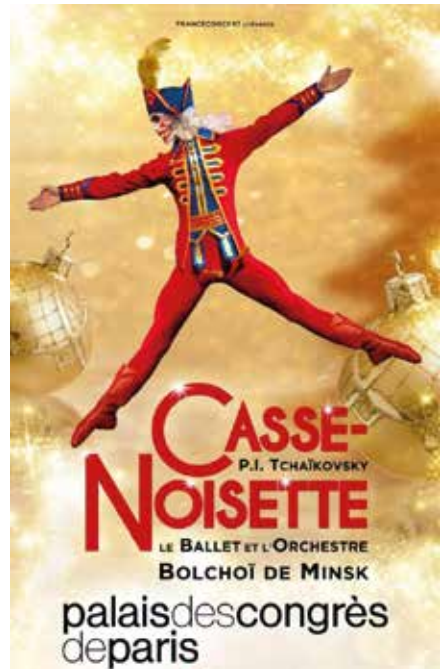
**THE AUSTRALIAN PINK FLOYD SHOW** Arts, culture, spectacle et musique  
Palais des Congrès de Paris  
Du 06/02/2022 au 06/02/2022

### AMIS

Arts, culture, spectacle et musique  
Palais des Congrès d'Issy  
Du 10/02/2022 au 10/02/2022

### QUE FAIRE APRES UN BAC +2 +3

Enseignement, emploi et ressources humaines  
Paris Expo Porte de Versailles  
Du 12/02/2022 au 12/02/2022



### CASSE-NOISETTE

Arts, culture, spectacle et musique  
Palais des Congrès de Paris  
Du 24/02/2022 au 24/02/2022

### LE LAC DES CYGNES BALLET ET ORCHESTRE OPERA NATIONAL DE RUSSIE

Arts, culture, spectacle et musique  
Palais des Congrès de Paris  
Du 25/02/2022 au 27/03/2022

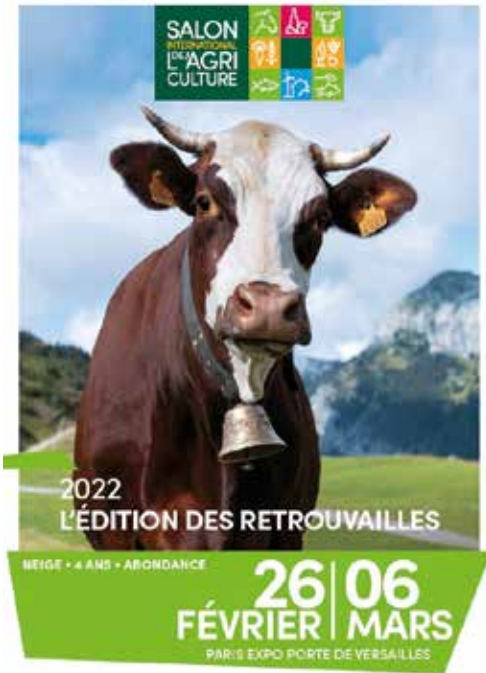
### SALON INTERNATIONAL DE L'AGRICULTURE 2022

Agriculture, horticulture et élevage  
Paris Expo Porte de Versailles  
Du 26/02/2022 au 06/03/2022

## "PROFESSIONNEL"

### JOINT EWMA & JOURNÉES CICATRISATIONS CONFERENCE 2022

Santé, médecine et biotechnologies  
Palais des Congrès de Paris  
Du 01/02/2022 au 03/02/2022



## 15ÈME RENCONTRES DE L'OFFICINE

Santé, médecine et biotechnologies

Palais des Congrès de Paris

Du 04/02/2022 au 07/02/2022

## TEXWORLD EVOLUTION PARIS

Textile, habillement, luxe et mode

Paris Le Bourget

Du 07/02/2022 au 09/02/2022

## PREMIERE VISION PARIS

Textile, habillement, luxe et mode

Paris Nord Villepinte

Du 08/02/2022 au 10/02/2022

## WINE PARIS & VINEXPO PARIS

Alimentation, restauration et hôtellerie

Paris Expo Porte de Versailles

Du 14/02/2022 au 16/02/2022





## En jetant vos déchets par la fenêtre, c'est lui que vous jetez sur la route.

Les agents routiers ramassent chaque jour  
25 tonnes de déchets sauvages le long des autoroutes.  
Ne les exposez pas au danger en jetant vos déchets par la fenêtre ;  
aidez-les à préserver l'environnement.

100% des aires de VINCI Autoroutes  
sont équipées de conteneurs de tri des déchets.

**VINCI**   
AUTOROUTES

**FONDATION**  
Pour une conduite responsable



# LES SOLUTIONS...

## DU MOIS DE DÉCEMBRE

C	E	S	P	E	P															
C	O	M	P	L	O	T	I	S	T	E	S									
V	I	R	V	S		N	A	N	C	Y										
F	I	N	I	E		A	A		A	O	C									
D	I	S	T	A	N	C	E		U	H										
B	I	S		T	R	O	L	L		V	O									
O	T	E	E		S	E		V	I	S										
E	T	R	E		C	M		G	A	L	E									
		E	G	A	L	I	T	E		L										
I	F			S	U	E		S	T	O	P									
	I	O	N		S		S	T	E	N	O									
D	E	P	I	S	T	A	G	E	S		U									
V	A	G	U	E	S		S	T	E	M										
O	R		E	C	R	I	N		S	T	O									
E	R	R	E		E	U	X		A	N										

6	9	3	1	2	7	5	8	4												
4	1	7	8	9	5	6	2	3												
2	8	5	6	4	3	1	7	9												
8	3	9	4	1	2	7	5	6												
7	4	1	3	5	6	8	9	2												
5	2	6	9	7	8	3	4	1												
3	6	4	7	8	9	2	1	5												
9	7	2	5	3	1	4	6	8												
1	5	8	2	6	4	9	3	7												

5	9	1	4	8	6	3	7	2												
6	8	2	1	7	3	5	9	4												
3	7	4	9	5	2	6	8	1												
8	4	3	7	9	5	2	1	6												
9	6	5	8	2	1	4	3	7												
2	1	7	6	3	4	8	5	9												
7	3	6	5	4	9	1	2	8												
4	2	8	3	1	7	9	6	5												
1	5	9	2	6	8	7	4	3												

8	2	5	1	3	7	9	6	4												
6	4	9	2	8	5	7	1	3												
1	3	7	6	9	4	2	5	8												
2	8	1	7	4	6	3	9	5												
9	6	4	3	5	2	1	8	7												
5	7	3	8	1	9	4	2	6												
7	1	8	9	6	3	5	4	2												
3	5	6	4	2	1	8	7	9												
4	9	2	5	7	8	6	3	1												

2	9	3	6	5	8	4	7	1												
5	1	8	4	2	7	3	6	9												
6	4	7	9	1	3	5	8	2												
3	5	6	7	9	4	1	2	8												
9	2	4	3	8	1	6	5	7												
8	7	1	2	6	5	9	4	3												
7	8	5	1	3	6	2	9	4												
1	6	2	8	4	9	7	3	5												
4	3	9	5	7	2	8	1	6												

1 2 3 4 5 6 7 8 9 10 11 12

1	E	S	S	U	I	E	G	L	A	C	E	S								
2	C	O	U	R	O	N	N	E	M	E	N	T								
3	O	N	C	E		T	O	G	E	S		E								
4	N	O	E		B	O	N	I		T	I	R								
5	O		T	H	O	N		S	C	E	N	E								
6	M	A	T	E	R	N	I	T	E		C	O								
7	I	N	E	R	T	E		E	L	O	I									
8	S	E		O	S		T	S	E	T	S	E								
9	E	T	A	N	C	H	E		R	E	E	R								
10	R	O	I		H	E	R	B	I	E	R	S								

# JEUX...

## SUDOKU

6		3						
4	1	7				6	2	
2		5	6					9
			4	1			5	6
7			3		6			2
5	2			7	8			
3					9	2		5
	7	2				4	6	8
						9		7

		1		8	6			7
6					3			9
	7	4		5		6		
8	4	3	7				2	
		7			4	8	5	9
		6		4		1	2	
	2		3					5
	5		2	6		7		

		5					6	
			2					3
			6	4	2			8
	8					3		
9		4	3		2	1		7
		3					2	
7		8	9		3			
3					1			
	9					6		

	9	3			8			
			4	2				
6				1				2
3			7			1		
9	2						5	7
		1			5			3
7				3				4
				4	9			
			5			8	1	

# JEUX...

## LES MOTS FLÉCHÉS

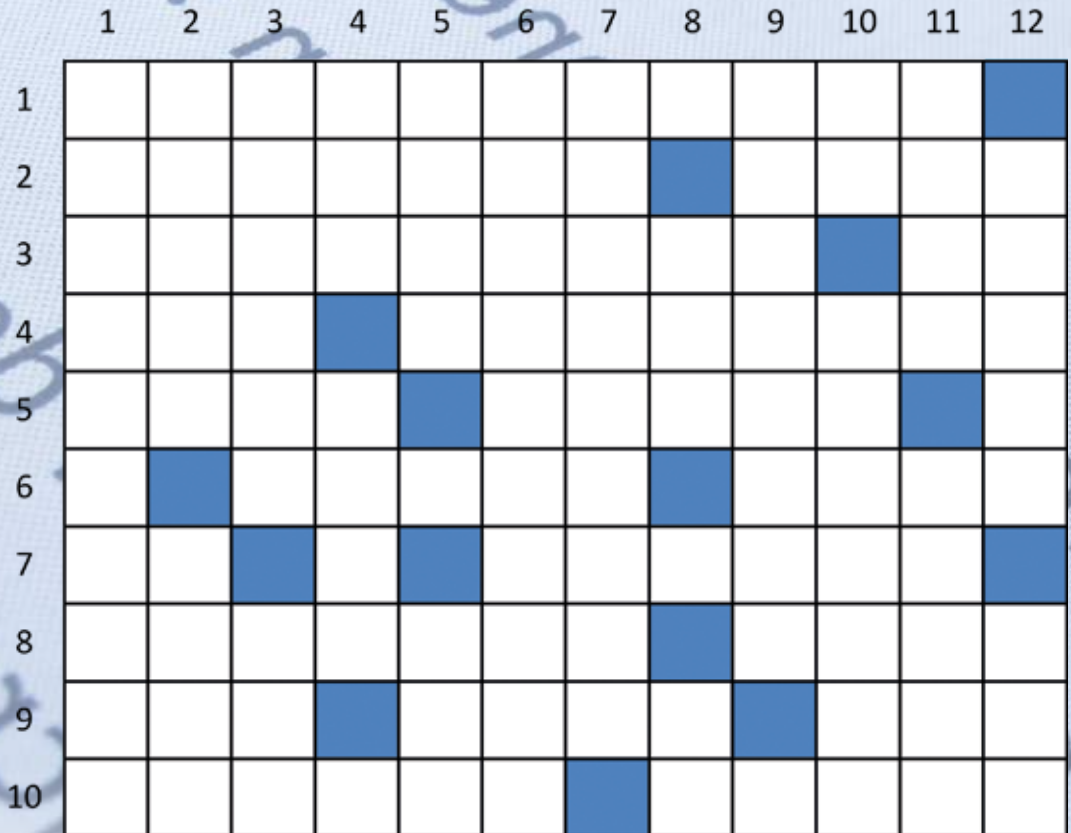
RAZ-DE-MARÉE MARÉE DESCENDANTE		UN TRUC EN PLUS CITÉ CORSAIRE	RESSERRÉES SOUFFLE AU NORD-OUEST	UNITÉ DE PRESSION ATMOSPHÉRIQUE		TOILETTES DE CHAISE OU DE CABESTAN		PHARES SUR LE PONT DU BATEAU
↙			4		JETÉE AU MOUILLAGE NON PAYÉ			7
ROUGE EN MER BANQUIER MONDIAL						LE LESOTHO SUR LE WEB	ÇA LAISSE LE CHOIX VIEILLES CHARRUES	
↙		VAGUES POUR LE SURFEUR					8	
EXPÉDITION SAVOIR-FAIRE					SPORT BALNÉAIRE ENTRE 2 MAREES			RETOUR DE VAGUE
↙		EN FIN DE MESSÉ		3		ACCORD RUSSE ARCHIPEL DES CÔTES D'ARMOR		LOURD SUR LES BORDS
SIGLE ROYAL ESTUAIRES BRETONS		SOMMET ONCLE D'AMÉRIQUE				BREHAT OU MOLENE VALEUR REFUGE		
↙			1000 POUR CAPITAINE HADDOCK RANGE LA VOILE					
PRÉNOM SCANDINAVE NABOT				AVANT COURS EN ITALIE				PERMET D'ACCOSTER AU PORT
↙	9			EXCLAMATION MARÉE MONTANTE		ON EN TROUVE AUX THERMES MARINS		6
HISSÉ À L'ARRIÈRE DU NAVIRE	RELATIONS DE CONFIANCE	GONFLE LES VOILES	SIGLE RÉPUBLICAIN DE MÊME		OBTENU		VIEUX FRANÇAIS HALO DE LUMIÈRE	
↙						TRANCHE DE VIE PATRIMOINE GÉNÉTIQUE		VILLE DE PROVENCE
À VÉRIFIER AVANT D'APPRÉHENDER UN PHÉNOMÈNE CLIMATIQUE	5				EXPLOSA AU-DESSUS DES ANGLAIS			
↙			PASSÉ SOUS SILENCE			TIR AU RUGBEY		
FAUX MARBRE			1	PLEIN OUEST			2	

1	2	3	4	5	6	7	8	9
---	---	---	---	---	---	---	---	---



# JEUX...

## LES MOTS CROISÉS



**HORIZONTALEMENT :** **1.** Ses clients sont plutôt bêtes. **2.** Il ne faut pas en faire tout un plat. Ne prêtent pas à intérêt. **3.** Il évolue dans la surface de réparation. Indolent brésilien. **4.** Nourrice non agréée. Lutte contre la grande criminalité. **5.** Se mettent à table avant nous. Surface exposée à des projections. **6.** Aliment pour les canards. Sans cargaison. **7.** Précision horaire. Dépourvu d'ailes. **8.** État africain. Fait le grand seigneur. **9.** Ordre dans les lettres. Dialecte des Highlands. Touché en plein coeur. **10.** Pas feutré. Localisées chez le maître.

**VERTICALEMENT :** **1.** Qui poussent de faibles cris. **2.** Provient. N'est pas très regardant. **3.** Un jeu d'avenir. Habitué des cocktails. **4.** Grande école. Prend du bout des lèvres. **5.** Capitale balte. Lettres de quelques lignes. **6.** On le choisit sur la carte. **7.** Invitation à acquiescer. **8.** On y inscrit son adresse sur un carton. Se fait à l'envers. **9.** De telles luttes ont une issue prévisible. **10.** Un grain le fait grossir. Au débit de la cruche. **11.** Propriétaire de bois. Facteur de multiplication. **12.** Manifestation d'intelligence. Coincés.

**FAITES  
CONFIANCE  
À UN SPÉCIALISTE  
DE LA VENTE  
DES VÉHICULES AUX TAXIS**

VOUS SOUHAITEZ  
UNE OFFRE,  
RÉALISER  
UN ESSAI ?

CONTACTEZ DANIEL SEJDINOV

**06 32 95 44 72**

6bis rue Fournier - 92110 CLICHY

[www.taxiconsulting.fr](http://www.taxiconsulting.fr)



BMW 

FORD 

HONDA 

HYUNDAI 

KIA 

LEXUS 

NISSAN 

OPEL 

PEUGEOT 

RENAULT 

SEAT 

SKODA 

TOYOTA 

VOLKSWAGEN 

**TAXI**  
Consulting  
à déménagé !

**Financements**

**Assurances**

**Transfert de licence**

**Vente de véhicules**

**NOUVELLE ADRESSE**

6bis rue Fournier - 92110 CLICHY

TÉL. **01 40 53 82 83**

[www.taxiconsulting.fr](http://www.taxiconsulting.fr)

