

# TAXI NEWS

N°132 - SEPTEMBRE 2022

## LE DOSSIER

UBER FILES, LES RÉVÉLATIONS  
D'UNE ENQUÊTE INTERNATIONALE

## L'ESSAI AUTOMOBILE

LA TOYOTA CAMRY  
HYBRIDE RECHARGEABLE

## LA REVUE DE PRESSE

MOBILIZE LIMO BY RENAULT  
C'EST QUOI ?

## TOURISME

LA TOUR EIFFEL EN DANGER ?



## TAXI NEWS

Numéro 132 - Septembre 2022

Édité par la SAS TAXI CONSULTING

6bis rue Fournier

92 110 CLICHY.

Tél. : 01 40 53 82 83

Email : sejdinov@orange.fr

Directeur de l'édition et de la publicité :

Alexandre SEJDINOV

Rédacteur en chef :

Daniel SEJDINOV

Maquette et mise en page :

Vincent Jacques Lacante

Imprimé en France

Dépôt légal : à parution

TAXI NEWS est une marque déposée pour la France par Alexandre SEJDINOV depuis juin 2010.

Ce magazine est protégé par le code de la propriété intellectuelle. Reproduction interdite des textes et des documents. Le magazine décline toute responsabilité quant aux erreurs. Les annonceurs doivent impérativement réclamer un bon à tirer de leur publicité avant parution.

Professionnels si vous souhaitez paraître dans le prochain numéro de TAXI NEWS contactez :

Alexandre Sejdinov au 06 20 73 19 78  
ou par mail sejdinov@orange.fr

# SOMMAIRE

## SERVICES COMPRIS

32 Les stations de taxi

36 Les fourrières

37 Les pharmacies 24h/24 ou tardives

41 Les écoles de taxi

## LOISIRS ET JEUX

42 Les sorties ciné

44 Les salons et spectacles

46 Les solutions

## BAROMÈTRE DE LA LICENCE

PÉRIODE	VALEURS DES CESSIONS
SEPTEMBRE 2021	135 000 €
OCTOBRE 2021	140 000 €
NOVEMBRE 2021	142 000 €
DECEMBRE 2022	145 000 €
JANVIER 2022	150 000 €
FÉVRIER 2022	150 000 €
MARS 2022	150 000 €
AVRIL 2022	150 000 € - 155 000 €
MAI 2022	155 000 €
JUIN 2022	160 000 €
JUILLET 2022	160 000 €
AOÛT 2022	160 000 €

Ces valeurs communiquées par Taxi Consulting sont la moyenne des cessions constatées chaque mois pour les taxis parisiens.



# 6

## L'ESSAI DU MOIS

*La Toyota Camry  
Hybride Rechargeable*



# 12

## LE DOSSIER

*"Uber Files",  
les révélations d'une  
enquête internationale*



# 30

## TOURISME

*La Tour Eiffel  
en danger ?*



# 38

## CONCEPT CAR

*La Buick  
Wildcat EV*



# 22

## REVUE DE PRESSE

*Mobilize Limo  
by Renault, c'est quoi ?*

# L'ÉDITO

Chers lectrices et lecteurs,



Pour ceux qui ne le savent pas, le jeudi 8 septembre est prévu un grand rassemblement des taxis de toute l'Europe à Bruxelles pour manifester contre Uber Files, un scandale mondial que les médias aux mains des

milliardaires veulent étouffer. Emmanuel Macron a facilité l'installation d'Uber en France lorsqu'il était ministre de l'Économie, cela nous taxis, nous le savions, c'est le grand public qui ne le savait pas. Jamais la République française n'a connu depuis qu'elle existe un président aussi vulgaire et arrogant qui a dit suite aux révélations : « ça m'en touche une sans faire bouger l'autre » c'est grave et indigne de la fonction présidentielle. Heureusement qu'il n'a pas obtenu la majorité parlementaire pour son deuxième mandat, il aurait été plus royaliste que le roi.

Mais certains diront « à quoi bon aller à Bruxelles », ça ne changera rien, je peux entendre cette opinion, mais elle est fautive, si des chauffeurs courageux ne s'étaient pas réunis à la Porte-Maillot, Thomas Thévenoud n'aurait pas été nommé, la même chose pour Laurent Grandguillaume. Et puis Bruxelles c'est à deux heures trente de Paris, alors que des taxis suisses ou espagnols et portugais ont plus de route à faire.

La lutte sociale et professionnelle est un rapport de force, s'il y a bien une raison valable pour manifester, c'est bien celle qui consiste à s'opposer au lobby d'Uber, et aux politiciens qui ont accepté de soutenir les demandes de cette société. Soyons

vigilants, même si la société Uber est en difficulté, parce que ses anciens chauffeurs deviennent des taxis, et qu'elle propose son application aux taxis, il est encore trop tôt de la croire morte.

Passons à des nouvelles plus réjouissantes comme le tourisme qui en France et à Paris a retrouvé la fréquentation d'avant la Covid, c'est une bonne nouvelle, dommage que le mois d'août ait connu un creux, pourvu que les quatre mois prochains soient dans une dynamique positive.

Vous avez remarqué, plus personne ne parle de la Covid, c'est tant mieux, de toute façon on n'a plus les moyens de payer le confinement éventuel, la planche à billets est fatiguée.

Vous avez été nombreux à vous étonner de la flambée des taux d'intérêts, pour une fois, ce n'est pas la décision des banques privées, c'est la décision de la Banque de France et du fameux Seuil Trichet, qui impose un seuil pour le crédit. Autrement dit, les banques ne peuvent pas prêter de l'argent en dessous d'un pourcentage défini chaque mois. Ainsi pour le mois de juillet les banques ne pouvaient pas prêter en dessous de 2,42 % pour une période de huit ans. L'explication est plus compliquée et demanderait plusieurs pages, mais ce qui compte c'est le résultat, des clients qui avaient un taux de 1,35 % ou 1,9 % ont dû passer à 2,45 %. Mais si on compare le taux à l'inflation actuelle qui est de 6 %, il est à craindre une nouvelle augmentation des taux dans les mois qui viennent, ce qui aura peut-être pour effet de réduire le nombre des acheteurs de la licence de taxi et par effet domino de stabiliser ou de faire baisser le prix de la licence qui en ce moment se situe à 160 000 €.

Au nom de toute l'équipe de Taxi News je vous souhaite un excellent mois de septembre et espère vous retrouver début octobre.

◆ Alexandre Sejdinov





**J'EN AI  
MARRE  
DE LA  
LOCATION !**

**ALORS DEVEZ PROPRIÉTAIRE DE VOTRE LICENCE**

**AVEC 36 000 € D'APPORT**

**VOUS POUVEZ AUSSI VENIR SI VOUS DISPOSEZ D'UN VÉHICULE AGRÉÉ TAXI OU  
COMMANDER VOUS MÊME LE VÉHICULE DE VOTRE CHOIX, NEUF OU D'OCCASION.**

*Venez comme vous êtes !*

**LA LICENCE - LE VÉHICULE  
LA TVA DU VÉHICULE - L'ÉQUIPEMENT TAXI**

**TEL. : 01 40 53 82 83**

6bis rue Fournier - 92110 CLICHY

# L'ESSAI DU MOIS

## LA TOYOTA CAMRY HYBRIDE RECHARGEABLE

Tout en conservant les atouts qui ont fait son succès parmi lesquels, les meilleurs niveaux de qualité, durabilité, de fiabilité et de tenue de route, la 8e génération de la Toyota Camry, appréciée pour son design, son confort, sa sécurité et sa technologie Hybride autorechargeable, bénéficie de nouvelles améliorations qui renforcent encore davantage son attractivité.

Puisque la Camry repose toujours sur la nouvelle architecture globale de Toyota (TNGA), elle reste donc une alternative innovante et compétitive à l'offre existante grâce à sa puissante transmission hybride autorechargeable de 218 ch et son faible niveau d'émissions.

### Un design extérieur encore plus dynamique et raffiné

La partie avant de la Camry a été repensée, avec un nouveau bouclier et des grilles de calandre offrant à la grande berline Toyota encore plus de dynamisme et d'élégance.

L'imposante face avant s'étendant du capot au bouclier avant, se connecte aux extrémités de ce même bouclier pour créer une zone frontale basse, large et moderne. La partie inférieure de la calandre s'étend sur les côtés, soulignant davantage la posture large du véhicule. La ca-

landre inférieure elle-même est disponible dans une finition noire ou gris foncé, tandis que les ornements latéraux sont disponibles en finition Chrome ou Argent.

La Toyota Camry reçoit de nouvelles jantes en alliage. Les jantes 17" bénéficient d'un design subtilement sportif avec des rayons en « V » torsadés. Les jantes 18" combinent des paires de rayons brillants à des rayons sombres et torsadés, pour un look élégant et dynamique.

La nouvelle couleur des optiques arrière offre une touche supplémentaire de raffinement et l'introduction d'une élégante nouvelle teinte de carrosserie gris platine métallisée vient compléter la large palette de couleurs disponibles.

### Un habitacle encore plus élégant et connecté

À l'intérieur, selon la finition pour laquelle vous opterez, la Camry Hybride reçoit un nouvel écran tactile d'infodivertissement de 9 pouces positionné plus haut sur la console centrale pour une meilleure visibilité et une plus grande facilité d'utilisation. Celui-ci est doté de boutons et de cadrans mécaniques pour une meilleure utilisation dans toutes les conditions de conduite et le système multimédia offre plus de réactivité en intégrant à la fois Apple CarPlay® et Android Auto™ pour connecter les smartphones.

Pour renforcer le confort et le raffinement réputés de la Camry, ses sièges peuvent bénéficier d'un nouveau cuir beige ou noir, perforé pour faciliter la ventilation du siège. Et, toujours selon la finition retenue, un nouveau revêtement noir mixte similicuir/tissu est également disponible.



La planche de bord, la console centrale et les panneaux intégrant la commande d'ouverture de porte sont désormais accompagnés de deux différents ornements : Bois sombre, un design élégant fait de lignes droites associées à un motif texturé, et motif « Titanium », un dessin géométrique qui crée une sensation harmonieuse en trois dimensions.

### **Des systèmes Toyota Safety Sense™ au meilleur niveau**

La nouvelle Camry Hybride est équipée de la dernière version du Toyota Safety Sense™, un ensemble de technologies de sécurité active conçues pour aider à prévenir ou à atténuer les collisions dans les situations de circulation courantes.

Plusieurs nouvelles fonctionnalités ont été ajoutées au système de précollision (PCS). Il s'agit de la détection des véhicules venant en sens inverse, de l'assistance directionnelle d'urgence et de l'assistant de franchissement d'intersec-

tion. Si ce dernier système détecte un piéton qui traverse la rue dans laquelle la voiture va s'engager, ou s'il y a un risque qu'elle croise la route d'autres véhicules, une alarme sonore se déclenche et, si le conducteur ne réagit pas, le frein d'urgence automatique est actionné.

Les nouveaux systèmes d'assistance au conducteur et d'amélioration de la sécurité intégrés à la nouvelle Camry comprennent le régulateur de vitesse adaptatif (ACC) qui fonctionne de 0 à 180 km/h en combinaison avec le système de lecture des panneaux de signalisation (RSA) et la fonction de réduction de vitesse en courbe (CSR). L'ensemble permet d'adapter automatiquement la vitesse aux limitations en vigueur, au profil de la route et à la circulation.

Un autre système, Lane Trace Assist (LTA) aide le conducteur à rester centré sur sa voie de circulation. Si le dispositif juge qu'il y a un risque d'écart trop important, il applique automatiquement une force sur la direction afin d'inciter à



repren­dre la ligne cor­rec­te et évit­er la sor­tie de route. Les amé­lio­ra­tions ap­por­tées au sys­tème LTA com­pren­nent une détec­tion de voie plus pré­cise, un temps de réac­ti­va­tion plus rap­ide après un chan­ge­ment de voie volon­taire, une cor­rec­tion accrue de la direc­tion pour com­pen­ser les tur­bu­lences aé­ro­dy­na­miques subies lors du dépas­se­ment de gros ca­mions, une prise en compte plus an­ti­ci­pée de l'ap­pro­che d'un virage serré et une aug­men­ta­tion de la force ap­pli­cable à la direc­tion pour per­mettre au LTA de res­ter ac­tif à des vi­tes­ses plus éle­vées.

Ter­mi­nons sur la mo­to­ri­sa­tion qui res­te iden­ti­que à la ver­sion pré­cé­dente, une mo­to­ri­sa­tion hy­bri­de 2,5 litres Dy­na­mic Force qui as­so­cie sobriété, faibles émis­sions et sil­ence de fonc­tion­ne­ment à une puis­sance et une réac­ti­vité éle­vées. Ain­si, pour 218 ch (160 kW), la Camry Hy­bri­de n'é­met que 98 g/km de CO<sub>2</sub> et se con­ten­te de 4,3 l/100

km en cycle mixte. Pour l'agrément du conduc­teur, le Toyota Hy­bri­de Sys­tem (THS II) met à votre dis­po­si­tion une sélec­tion sé­quen­tielle Shiftmatic, qui per­met de pas­ser les rap­ports à l'aide du levier de la con­sole et imite une boîte au­to­ma­tique clas­sique à six vi­tes­ses.







# POUR ACHETER ou VENDRE VOTRE LICENCE DE TAXI

FRAIS DE DOSSIERS **GRATUITS** POUR LES VENDEURS !

CONTACTEZ NATHALIE CLAY  
PLUS DE 20 ANS À VOTRE SERVICE

**01 46 22 74 14**

6bis rue Fournier - 92110 CLICHY  
[www.taxiconsulting.fr](http://www.taxiconsulting.fr)





Toyota Camry Hybride 218ch

Cylindrée	2487 cc	Autonomie	- km
Puissance	178 ch / 221 Nm	Volume du coffre	524 l
Transmission	Avant	Vitesse maximum	180 km/h
Poids à vide	1595 kg	Conso. mixte	5,3 l / 100 km
Dim. L x l x h (en m)	4,89 x 1,84 x 1,45	0 à 100 km/h	8,3 s
Réservoir	50 l	Emissions CO2	125 g / km



# Hyundai Santa Fe

«Créative» Hybrid BVA6

à partir de 37 290 €ht\*



## ÉQUIPEMENTS INCLUS

- 7 places
- Sellerie cuir
- Jantes alliage 18"
- Système de navigation Europe avec écran couleur tactile 10,25", compatible Apple Carplay et Android Auto, avec services connectés Bluelink et Hyundai Live
- Système d'accès mains-libres et démarrage sans clé
- Aide au stationnement arrière
- Caméra de recul
- Sièges avant chauffants
- Compteurs numériques 10,25"
- Freinage d'urgence autonome avec détection piéton et cycliste
- Eclairage d'ambiance intérieur à LED personnalisable...

Véhicules ♦ Licence ♦ Assurances ♦ Financements

**Vous souhaitez recevoir une offre personnalisée, demander un essai ?**

Renseignez-vous  
auprès de votre Conseiller  
**Daniel SEJDINOV**  
au **06 32 95 44 72**



\* Offre soumise à conditions, valable jusqu'au 30/09/2022 - Photos non contractuelles

# DOSSIER

## « UBER FILES », LES RÉVÉLATIONS D'UNE ENQUÊTE INTERNATIONALE

« Ne demandez pas la permission, lancez-vous, bousculez, recrutez des chauffeurs, allez sur le terrain, faites du marketing et rapidement les gens se réveilleront et verront à quel point Uber est une chose géniale. »

C'est la grande révélation de l'été. Après « Lux Leaks », « Paradise Papers », « Panama Papers », l'ICIJ récidive cette fois avec les « Uber Files ».

Mais tout d'abord, qu'est-ce que l'ICIJ ? C'est le Consortium International des Journalistes d'Investigation. Créé en 1997, il est rattaché au Center for Public Integrity, lui-même fondé en 1989 à l'initiative du journaliste américain Charles Lewis afin de « servir la démocratie en révélant des abus de pouvoir, la corruption et la trahison de la confiance publique par de puissantes institutions publiques et privées ». Ce consortium qui devient indépendant en 2017 est financé par des dons de fondations comme le Centre Pulitzer ou la Fondation Ford, mais aussi par de simples citoyens. Constamment dans le traitement des données et l'enquête, il fournit ses compétences techniques aux rédactions et aux journalistes partenaires avec des outils qui leur permettent de travailler sur un même dossier au niveau mondial.

En France, six journalistes sont affiliés à cet organisme : Fabrice Arfi et Karl Laske (Média-part), Aurore Gorius (indépendante), Serge Michel et Cécile Prieur (Le Monde) et Edouard Perrin (Premières Lignes, société de production de l'émission de France 2 Cash Investigation).



Ce que révèle les « Uber Files » n'est ni plus ni moins ce que beaucoup soupçonnaient déjà à propos de l'incroyable système de lobbying mis en place par l'entreprise californienne pour déployer ses services à travers le monde en faisant modifier les lois et réglementations dans son sens. Pour cette enquête, l'ICIJ s'est appuyé sur 124 000 documents internes à Uber datant de 2013 à 2017 qui ont été adressés au quotidien britannique The Guardian par une source restée peu de temps anonyme.

En effet, très vite sorti de l'ombre, Mark MacGann, l'ancien chef lobbyiste pour le compte d'Uber, en charge de l'Europe, de l'Afrique et du Moyen-



Orient entre 2014 et 2016, est notre nouveau lanceur d'alerte à l'origine des « Uber Files ». Il a justifié avoir agi pour dénoncer les pratiques de l'ancien directeur de la société pour faire





« amende honorable » et « corriger [son] erreur ». Interrogé par le Guardian, il détaille les pratiques discutables de la société et indique qu'après avoir quitté Uber, il s'est ensuite rapproché d'Emmanuel Macron lors de la campagne présidentielle de 2017.

« C'était une initiative solitaire. Je veux dire ma vérité », explique encore le lobbyiste dénonçant un système « profondément injuste » et « anti-démocratique ».

*« Je regrette d'avoir fait partie d'un groupe de personnes qui a massé les faits pour gagner la confiance des conducteurs, des consommateurs et des élites politiques », a-t-il ajouté.*

*« J'ai cru dur comme fer que l'on allait aider les gens à mieux vivre leur ville (...), j'ai surtout cru que nous allions donner des opportunités économiques à des milliers d'invisibles prêts à travailler jour et nuit pour nourrir leurs familles ».*

*« Quand j'ai compris que les opportunités éco-*

*nomiques n'étaient pas au rendez-vous, je ne voulais plus mentir ».*

Ces documents rassemblent des mails, des présentations, des comptes rendus de réunions, des messages. Tous permettent de détailler comment à l'époque, Uber a cherché à s'implanter dans les grandes métropoles du monde, dont la France, au mépris des lois et réglementations locales, esquivant les impôts et en cherchant à soumettre l'industrie du taxi, en particulier, mais aussi les militants syndicaux.

Dès lors qu'une entreprise se comporte ainsi, inévitablement elle engendre des frustrations, de la colère et de la rage de la part des chauffeurs de taxi traditionnels. Ces chauffeurs de taxi ont subitement vu leur entreprise menacée par des concurrents qui n'avaient pas à jouer selon les mêmes règles. Dès lors, en Europe et un peu partout dans le monde, les taxis ont organisé des manifestations lors desquelles on a vu parfois des clients Uber harcelés, des chauffeurs VTC molestés, des voitures brûler... Les dirigeants d'Uber n'ont eu aucun scrupule à tourner cette violence à leur avantage auprès des médias dans l'espoir d'attirer une attention négative sur l'industrie du taxi.

Et, sans scrupules, tandis qu'ils montaient les uns contre les autres, les dirigeants d'Uber cherchaient à camoufler leurs stratégies d'optimisation fiscale en se portant volontaires pour aider les pays d'accueil à percevoir les impôts sur le revenu dus par les conducteurs.

Ces documents démontrent également que la société a fait usage d'une technologie permettant de contrecarrer les enquêtes gouvernementales à l'aide de laquelle, les dirigeants pouvaient activer un « kill switch » pour couper l'accès aux serveurs de l'entreprise et d'empêcher ainsi les autorités de saisir des preuves lors de raids dans les bureaux d'Uber et cela dans au moins 6 pays. Kalanick lui-même est soup-

onné d'avoir ordonné son utilisation lorsque la police descendait sur son quartier général d'Amsterdam en quête de preuves potentielles de comportement illégal.

Des propos évoquent même l'existence d'un « Manuel de descente à l'aube » qui explique aux employés ce qu'ils doivent faire si des agents d'application de la loi se penchent sur les bureaux d'Uber.

### Les opérations de lobbying au milieu du terrain politique

Uber a également recruté un bataillon d'anciens fonctionnaires, dont de très nombreux anciens assistants du président Barack Obama. Ces derniers ont contacté les fonctionnaires en poste pour les inciter à abandonner les enquêtes, à modifier les politiques sur les droits des travailleurs, à rédiger de nouvelles lois sur les taxis et à assouplir les vérifications sur les antécédents des conducteurs qui roulent pour la firme.

Ces mêmes dossiers montrent que les dirigeants d'Uber ont rencontré le président Macron en France, mais aussi le Premier ministre israélien de l'époque Benjamin Netanyahu, le Premier ministre irlandais de l'époque Enda Kenny et le président de l'Estonie de l'époque, Toomas Hendrik Lives entre autres dirigeants mondiaux.

Au total, les dossiers révèlent plus de 100 réunions entre les cadres d'Uber et des fonctionnaires entre 2014 et 2016, dont 12 avec des représentants de la Commission européenne qui n'ont pas été divulguées publiquement.

Les dirigeants d'Uber ont également courtisé des oligarques liés au président russe Vladimir Poutine par l'intermédiaire d'anciens responsables américains et britanniques et ont conclu des accords spéciaux avec eux. Ces oligarques ont depuis été sanctionnés par les gouvernements occidentaux depuis la tentative d'invasion de l'Ukraine en cours par la Russie.

Sur tous les marchés à travers le monde, les affirmations selon lesquelles Uber développait l'emploi étaient au cœur du pitch de l'entreprise. Mais il y a des chauffeurs qui disent avoir été induits en erreur, qu'Uber les a attirés vers sa plateforme avec des incitations financières qui n'ont pas duré tout en augmentant fortement sa commission sur chaque trajet. Cela a eu pour incidence que des chauffeurs comme Abdurzak Hadi, 44 ans, de Londres, ont dû travailler davantage d'heures pour maintenir leur salaire.

Jill Hazelbaker, porte-parole d'Uber, a reconnu les « erreurs » et les « faux pas » qui ont culminé il y a cinq ans. Elle a aussi déclaré qu'Uber avait complètement changé son mode de fonctionnement depuis 2017 après avoir fait face à des poursuites et à des enquêtes gouvernementales très médiatisées qui ont conduit à l'éviction de Kalanick et d'autres cadres supérieurs.

**Kalanick a démissionné sous pression en 2017 alors que les investisseurs exprimaient leurs préoccupations au sujet de la culture d'entreprise promue par Uber, y compris des allégations de harcèlement sexuel, de discrimination raciale et d'intimidation. Malgré tout, il restera directeur jusqu'à la fin de 2019.**

*« Quand nous disons qu'Uber est une entreprise différente aujourd'hui, nous le pensons vraiment : 90 % des employés actuels d'Uber nous ont rejoints après que Dara Khosrowshahi est devenu PDG [...] Nous n'avons pas et ne trouverons pas d'excuses pour un comportement passé qui n'est clairement pas conforme à nos valeurs actuelles. »*

Elle a aussi affirmé qu'Uber n'a pas utilisé de « kill switch » pour contrecarrer les contrôles réglementaires depuis 2017 et que la société se conforme à toutes les lois fiscales.

La société a rejeté toute suggestion selon laquelle elle avait reçu un traitement de faveur de



# N°1 DU RACHAT DE TAXI PROFESSIONNEL DE L'AUTOMOBILE

FORT DE SON EXPÉRIENCE  
ACQUISE DEPUIS PLUS DE 20 ANS,  
**ACHÈTE TOUS TYPES DE VÉHICULES**  
MÊME AVEC : FORT KILOMÉTRAGE,  
GAGÉ,  
SANS CONTRÔLE TECHNIQUE  
OU ACCIDENTÉ.

**AU MEILLEUR PRIX**  
DÉFIANT TOUTES CONCURRENCES  
PAIEMENT EN TOUTE SÉCURITÉ  
VIREMENT OU ESPÈCE

**RENT-LEASE**

33 voie de la grange - 95150 TAVERNY

DISPONIBLE  
7J/7 et 24H/24

M. SALEEM  
**06 83 84 11 70**

la part de monsieur Macron ou de son cabinet lorsqu'il était ministre de l'Économie et a souligné que personne travaillant chez Uber aujourd'hui n'était impliqué dans l'établissement de relations avec les oligarques russes.

Toutefois, des éléments sont apparus dans ces dossiers qui ont fait se questionner quelques journalistes et politiques.

Ainsi, après qu'Emmanuel Macron, le centriste politique en plein essor, soit devenu ministre de l'Économie en août 2014, Uber a constaté qu'il avait un allié de haut rang. Macron, alors âgé de 36 ans, était connu comme un technocrate orienté vers les affaires ayant déjà servi un poste à la banque d'investissement Rothschild & Co. En tant que ministre de l'Économie, il a également supervisé l'agence de protection des consommateurs.

**Le Monde, partenaire de l'ICIJ, a documenté plus d'une douzaine de communications dans les fichiers Uber (e-mails, SMS, réunions, appel) entre Macron ou ses assistants et Uber entre septembre 2014 et février 2016.**

Peu de temps après être devenu ministre, Macron a eu une réunion avec Kalanick, comme le montrent les documents. MacGann l'a décrit comme « spectaculaire ». Macron expliquant aux régulateurs de ne pas être « trop conservateurs », s'engageant essentiellement à interpréter la loi sur les taxis d'une manière plus favorable à Uber, a déclaré MacGann dans un courriel.

Macron « a accueilli Uber dans une atmosphère remarquablement chaleureuse, amicale et constructive », a écrit MacGann. « Désir clair de sa part de contourner... la législation. »

Dans un autre échange, en juillet 2015, Kalanick a demandé à Macron si l'on pouvait faire confiance au ministre de l'Intérieur Bernard Cazeneuve.

Macron a répondu qu'il avait rencontré, la veille, Cazeneuve et le Premier ministre de l'époque Manuel Valls et que Cazeneuve avait accepté un « accord ». Macron a déclaré qu'il modifierait la loi, en échange de quoi, plus tard dans la soirée, la société a suspendu UberPOP en France.

Pourtant, Cazeneuve déclare au Monde qu'il n'avait jamais entendu parler d'un accord entre le gouvernement français et Uber. Macron, a-t-il dit, ne lui a rien dit à ce sujet.

Selon Hazelbaker, la fermeture d'UberPOP s'est faite en réponse à des niveaux élevés de violence contre les conducteurs et les passagers. Elle a nié qu'un accord ait été conclu avec Macron ou les autorités françaises pour assouplir les règles « La suspension d'UberPOP n'a en aucun cas été suivie de réglementations plus favorables ».

En réponse aux questions de l'ICIJ, le bureau de Macron a déclaré que le secteur français des services était en plein bouleversement à l'époque en raison de la montée de plateformes comme Uber, qui faisait face à des obstacles administratifs et à des défis réglementaires. Le bureau n'a pas répondu aux questions concernant la relation de Macron avec Uber.

### **Et à propos de la gestion de la crise à Marseille ?**

Là aussi, les zones d'ombres subsistent. Après des mois de tensions à Marseille, la crise atteint un point culminant après que des chauffeurs de taxi ont empêché un cadre d'Uber de prendre la parole lors d'un salon d'affaires mettant en vedette des entrepreneurs. Citant des « affrontements et des excès qui perturbent l'ordre public », la branche locale de la police nationale a suspendu le service UberX, le service d'Uber le plus populaire, dans les quartiers centraux de la ville et autour de l'aéroport et de la gare.

MacGann, consterné, envoie alors un texto à Macron le lendemain, et le ministre lui a répondu





# TOYOTA CAMRY HYBRIDE

ÉLÉGANCE RIME AVEC PERFORMANCE.

**MODÈLE 2021 À PARTIR DE 26 900€ HT.**

**GARANTIE JUSQU'À 3 ANS OU 300 000 KMS\***



Modèle Camry Hybride : consommations (L/100 km) et émission de CO2 (g/km) en conditions mixtes selon norme NEDC corrélé : de 4,3 à 4,4 et de 98 à 101. Consommations (L/100 km) et émission de CO2 (g/km) en conditions mixtes selon norme WLTP : de 5,3 à 5,6 et de 120 à 126. \*Voir conditions en concession.

## SERVICE ATELIER DUOTECH

L'entretien rapide de votre Toyota par nos techniciens

## SERVICE CARROSSERIE

Remise dans un état fiable selon les standards Qualité TOYOTA.

TOYOTA  
DUOTECH  
SERVICE

**VENEZ PRÉCOMMANDER LE TAXI DE VOTRE CHOIX  
AFIN D'ÊTRE OPÉRATIONNEL AU PLUS VITE  
SAISISSEZ L'OPPORTUNITÉ. ANTICIPEZ !**

**VAUBAN**  
MOTORS

**TOYOTA VAUBAN ARGENTEUIL**  
117 BOULEVARD JEAN ALLEMANE - 95100 ARGENTEUIL  
01.30.25.94.00 - toyota-argenteuil@vaubanmotors.fr

**TOYOTA VAUBAN SARTROUVILLE**  
121 AVENUE MAURICE BERTEAUX - 78500 SARTROUVILLE  
01.61.04.39.90 - toyota-sartrouville@vaubanmotors.fr

11 heures plus tard : « Je vais examiner cela personnellement. Permettez-moi d'avoir tous les faits et nous déciderons d'ici ce soir. Restons calmes à ce stade ».

Ce soir-là, le chef de la police nationale au niveau local a initié un changement de cap en promettant de clarifier l'ordre. Douze jours plus tard, les autorités ont émis une nouvelle ordonnance indiquant que l'interdiction s'appliquait aux chauffeurs Uber non autorisés et non réglementés dans toute la juridiction. Les autorités ont nié avoir reçu des pressions de la part du ministère de Macron.

En interne, Uber a qualifié ce résultat de victoire « après une pression intense d'Uber ».

Après le départ de Kalanick en 2017, Dara Khosrowshahi a mené Uber à travers des débuts boursiers fragiles, un effondrement de la demande provoqué par une pandémie et une refonte des pratiques commerciales. « Dara a réécrit les valeurs de l'entreprise, a remanié l'équipe de direction, a fait de la sécurité une priorité absolue de l'entreprise, a mis en œuvre la meilleure gouvernance d'entreprise de sa catégorie, a embauché un président de conseil d'administration indépendant et a installé les

contrôles rigoureux et la conformité nécessaires pour fonctionner en tant qu'entreprise publique », a déclaré Hazelbaker, « Nous sommes passés d'une ère de confrontation à une ère de collaboration, faisant preuve d'une volonté de venir à la table et de trouver un terrain d'entente avec d'anciens opposants, y compris les syndicats et les compagnies de taxi. » A-t-elle ajouté.

Elle reconnaît également que la société n'a pas toujours traité les conducteurs avec suffisamment de soin et de respect, mais qu'elle a apporté des améliorations depuis 2017. À l'échelle mondiale, les revenus des chauffeurs sont proches ou à un niveau record, a-t-elle déclaré, et Uber plaide à présent pour « plus d'avantages et de protections » à l'échelle mondiale. Elle a défendu le modèle chauffeur-entrepreneur indépendant d'Uber en tant que moteur de création d'emplois et de croissance économique.

Uber est encore aujourd'hui confronté aux retombées de son déploiement international tumultueux. Sans revenir sur les différentes actualités qui ont émaillé ces derniers et que nous avons relayées dans les précédentes éditions de votre magazine, soulignons néanmoins qu'après avoir accumulé plus de 20 milliards de dollars de pertes sur plus de 10 ans, Uber a finalement commencé à se rapprocher de la rentabilité cette année.

### **A-t-elle rompu totalement avec son mode agressif de lobbying ?**

Rien ne le dit et certainement pas le vote des actionnaires d'Uber contre une proposition qui aurait obligé la société à divulguer pleinement ses activités de lobbying et les dépenses attenantes. D'ailleurs, elle n'a pas répondu aux questions de l'ICIJ sur cette question : combien



d'argent au cours de cette année et qui la reçut ?

### **Comment les médias et certains politiques ont pu croire que l'ubérisation allait devenir la martingale pour redresser l'emploi, l'économie et rendre les gens plus heureux ?**

Dès 2014, Uber est accusé de créer une nouvelle catégorie d'emplois sous-payés et sous-protégés. Il en va alors de sa survie, car l'application risque d'être bannie ou en tout cas de voir la réglementation se durcir à son endroit. Le Californien se sachant menacé va donc chercher à imposer sa vision aux politiques et aux médias : celle d'une entreprise de la Tech qui structure l'économie informelle et crée des emplois par milliers.

« Ce dont nous manquons cruellement en France actuellement, c'est précisément de preuves scientifiques ou académiques soutenant nos arguments », insiste un cadre d'Uber dans un échange d'e-mails que Le Monde a pu consulter dans le cadre de l'enquête internationale « Uber Files ». D'où l'idée de trouver une caution académique, « prouvant que nos belles présentations ne sont pas que du marketing, mais reflètent la réalité ».

Le Monde s'est donc penché sur les partenariats noués par la plateforme avec plusieurs économistes et il semble bien que ces derniers aient mené des études rémunérées par l'entreprise, à partir de données qu'elle leur avait fournies. Parmi eux, Augustin Landier, professeur à HEC et lauréat du prix du « meilleur jeune économiste » en 2014, et Nicolas Bouzou, fondateur du cabinet de conseil Asterès. D'après le quotidien, le premier se serait partagé pas moins de 100 000 euros de rétribution avec son coauteur, l'économiste David Thesmar, tandis que le second aurait encaissé une somme plus modeste de 10 000 euros.

Avec Uber, ces experts auraient convenu à l'avance d'une communication favorable à la plateforme. « M. Landier a accepté, dès les prémises de ses négociations avec la société,

d'en prendre la défense dans les médias », relate ainsi le quotidien. Avant d'indiquer que l'« offre de service » de Nicolas Bouzou « proposait noir sur blanc de produire "une note synthétique qui démontrerait la contribution d'Uber à l'économie française" ».

Ce document produit par Augustin Landier, Daniel Szomor et David Thesmar peut encore être lu sur le site que nous vous invitons à consulter en scannant ce QR Code.



Si la relation privilégiée entre Mark MacGann et Emmanuel Macron a vu le jour dans un but précis, implanter Uber sur le marché français, leur collaboration va prendre un tournant politique quand il quittera son poste de lobbyiste à temps plein chez Uber pour n'être plus que « conseiller senior du conseil d'administration » et proposer son aide au ministre de l'Économie qui cherche à créer son parti et financer sa future campagne.

Une aide qu'Emmanuel Macron ne refuse pas, faisant de l'ex-lobbyiste un soutien de poids pour la future République en marche. Dans la course à l'Élysée, l'apport de Mark MacGann au projet d'Emmanuel Macron tient essentiellement dans la récolte de soutiens financiers lors de dîners pendant lesquels les invités « sont incités à contribuer à la campagne à la hauteur du plafond légal, 7 500 euros par an ». Aujourd'hui encore, Mark MacGann insiste avoir rejoint le projet politique d'Emmanuel Macron par « pure conviction politique ».

### **Sa crédibilité mise en cause par la plateforme de VTC**

Depuis ces fraîches révélations, la société Uber n'a pas manqué de mettre en cause la « crédibilité » de l'Irlandais. « Nous comprenons que Mark a des regrets personnels sur ses années de loyauté à l'ancienne équipe de direction, mais



il n'est pas en position de parler avec crédibilité d'Uber aujourd'hui », a-t-elle réagi dans un e-mail envoyé à l'AFP.

Un porte-parole de la firme souligne que le lobbyiste s'est retrouvé en conflit avec l'entreprise notamment « pour percevoir un bonus qu'il s'estimait dû ». « Cette plainte s'est récemment terminée et il a touché un versement de 585 000 euros », ajoute Uber, notant que « Mark s'est senti obligé de sonner l'alerte après avoir encaissé son chèque ».

Depuis ces révélations faites au cœur du mois de juillet, l'actualité brûlante des incendies de forêt en France, spectaculaires par leurs ampleurs et les débats à l'Assemblée portant sur le pouvoir d'achat ont fini par occulter cette affaire dans les médias, mais pour autant Emmanuel Macron n'en a pas terminé avec les « Uber Files ». L'UNT (Union nationale des taxis) a déposé plainte contre le président de la République pour « trafic d'influence » et « prise illégale d'intérêt ».

« L'implication active et assumée de l'ancien ministre de l'Économie et des Finances dans l'implantation en France de la société de VTC Uber a suscité une profonde indignation au sein de l'ensemble de la profession de taxi », explique Rachid Boudjema, président de l'UNT, qui demande également l'ouverture d'une enquête parlementaire. « Cette relation privilégiée ou communément appelée "le deal" entre Uber et l'ancien ministre a indéniablement dérégulé la réglementation des exploitants de taxis », explique le président de l'UNT.

L'objectif de l'UNT est de faire réagir Emmanuel Macron pour qu'il réponde à l'enquête. « Son entourage, les députés à qui on a visiblement livré des amendements clefs en main devront aussi répondre de leur implication », ajoute Jean-Pierre Rogalle, représentant de l'UNT en Haute-Garonne. De son côté, le président s'était félicité devant les caméras de ce qu'il avait fait, arguant



avoir créé des « milliers d'emplois ».

*« Je défendais totalement cette ouverture du marché et je la défendrai demain. Je n'ai pas un tempérament à être sous influence. Le gouvernement à l'époque a ouvert le marché de manière équilibrée. Je serai toujours pour qu'on ouvre de nouvelles possibilités dans notre économie et pas qu'on laisse des chasses gardées. »*




**1 PIÉTON TUÉ SUR 2 A PLUS DE 65 ANS**



# PACK SIVAM TAXI **OFFERT\***



SIVAM, des concessions du réseau  autosphere

Consommations en mixte combinée (L/100 km) et émissions de CO2 en combinée (g/km) selon norme WLTP : Toyota RAV4 de 5,6 à 5,9 et de 126 à 134 ; Toyota Camry de 5,3 à 5,6 et de 120 à 126 ; Lexus NX de 7,1 à 7,5 et de 160 à 171 ; Lexus ES de 5,2 à 5,6 et de 119 à 128.

\*Le pack SIVAM taxi comprend : Protection de seuil de coffre et tapis de coffre

# SIVAM

Spécialiste du taxi en région parisienne — À votre service depuis 1971



## Paris Rive Gauche

58 Boulevard Saint Marcel,  
75005 Paris

**01 55 43 55 00**

[www.toyota-parisrivegauche.fr](http://www.toyota-parisrivegauche.fr)

## Asnières

3 rue de Normandie,  
92600 Asnières-sur-seine

**01 46 13 46 70**

[www.toyota-asnieres.fr](http://www.toyota-asnieres.fr)

## Paris 17

182 Boulevard Pereire,  
75017 Paris

**01 40 55 56 00**

[www.toyota-paris17.fr](http://www.toyota-paris17.fr)

## Nanterre

52-58 Avenue Bladimir Ilitch Lénine,  
92000 Nanterre

**01 55 17 23 23**

[www.toyota-nanterre.fr](http://www.toyota-nanterre.fr)



## Levallois

116 rue du Président Wilson,  
92300 Levallois-Perret

**01 42 70 40 70**

[www.lexus-levallois.fr](http://www.lexus-levallois.fr)

## Chambourcy

23 route de Mantes,  
78 240 Chambourcy

**01 39 70 24 24**

[www.lexus-chambourcy.fr](http://www.lexus-chambourcy.fr)

# REVUE DE PRESSE

## MOBILIZE LIMO BY RENAULT, C'EST QUOI ?

Limo ! C'est la nouvelle offre que Renault Group associé à Jiangling Motors Group Co a présenté au printemps. Au sein du programme Mobilize qui développe les nouvelles solutions pour l'avenir des déplacements, la Limo est une berline 100 % électrique destinée aux chauffeurs de taxis et VTC. Elle sera commercialisée uniquement en souscription sous forme de forfaits et d'offres de mobilité à la carte.

### **Un modèle économique et zéro-émission adapté aux usages du « ride-hailing »**

En Europe, le marché du « ride-hailing » (taxis et VTC) est en pleine croissance : il devrait peser 50 milliards d'euros en 2030, contre 28 milliards actuellement. C'est aussi un marché qui

doit s'électrifier rapidement et massivement. Les modèles électriques vont en effet devenir indispensables pour accéder aux centres-ville soumis à des restrictions de circulation, notamment aux zones à faibles émissions (ZFE), qui se multiplient partout en Europe.

La Limo apporte ainsi une réponse adaptée à la demande actuelle des chauffeurs pour des véhicules zéro-émission, à la fois statutaires, spacieux, confortables et économiques. Avec son autonomie d'environ 450 km (en cours d'homologation WLTP) et sa conduite silencieuse, sans à-coup ni vibration, elle a été pensée pour lever les craintes des chauffeurs et des gestionnaires de flottes liées à la mobilité électrique.

Grâce à une commercialisation regroupant à la fois le véhicule et des services, tous les professionnels de la route pourront bénéficier d'un package de services complet et adapté à leurs besoins.

Les forfaits Mobilize comprendront également des services en matière de garantie constructeur, d'entretien, d'assurance et de solutions de recharge. Ces packages « all inclusive » et compétitifs viseront à offrir aux professionnels une vraie tranquillité d'esprit.





# Hyundai Tucson

«Créative» 1,6 T-GDI 150 B.A. DCT7 Hybrid 48V

à partir de 32 900 €ht\*

## ÉQUIPEMENTS INCLUS

Jantes alliage 18"  
Système de navigation Europe avec écran couleur tactile 10,25", compatible Apple Carplay et Android Auto, avec services connectés Bluelink et Hyundai Live  
Système d'accès mains-libres et démarrage sans clé  
Aide au stationnement arrière  
Caméra de recul  
Sièges avant chauffants  
Compteurs numériques 10,25"  
Freinage d'urgence autonome avec détection piéton et cycliste  
Éclairage d'ambiance intérieure à LED personnalisable...



Véhicules ♦ Licence ♦ Assurances ♦ Financements

**Vous souhaitez recevoir une offre personnalisée, demander un essai ?**

Renseignez-vous  
auprès de votre Conseiller  
**Daniel SEJDINOV**  
au **06 32 95 44 72**

\* Offre soumise à conditions, valable jusqu'au 30/09/2022 - Photos non contractuelles



## Un design élégant et valorisant

La Limo mesure 4,67 m de long, 1,83 m de large et 1,47 m de haut. Un gabarit proche des modèles du segment D. Il s'agit d'une berline à 4 portes, élégante et statutaire, dotée d'un capot court et d'un pavillon plongeant. Proposée dans les trois couleurs de carrosserie les plus prisées de la clientèle (Metallic Black, Metallic Grey, Glossy White), elle dégage une réelle prestance et renvoie une image de qualité et de raffinement.

Elle arbore notamment :

- Des poignées de portes intégrées, affleurantes à la carrosserie, qui se déploient électriquement au déverrouillage.
- Des optiques à LED effilées avec une signature lumineuse sophistiquée et des clignotants à défilement.
- Des logos Mobilize à l'avant et à l'arrière, et un marquage Mobilize Limo spécifique placé juste à côté des rétroviseurs.
- Des jantes aluminium vernies fumées de 17 pouces.

À bord, ce véhicule inspire le calme et la sérénité, avec une sellerie TEP (effet cuir) à l'aspect satiné, doux au toucher et facile à nettoyer. L'habillage des panneaux de portes avec un bandeau lumineux et des inserts façon métal souligne la qualité de finition, tandis que sept coloris sont proposés pour personnaliser l'ambiance lumineuse qui anime l'habitacle.

La planche de bord se montre digne des berlines du segment, avec ses matériaux de qualité et des inserts décoratifs façon carbone. Elle intègre un double écran numérique regroupé dans un large bandeau en partie haute : un écran 10,25 pouces pour le combiné d'instrumentation numérique et un autre tactile de 12,3 pouces au centre de la planche de bord pour les fonctions multimédias.

## Un confort soigné pour le conducteur et ses passagers

La conception de Mobilize Limo répond avant tout à une logique de service et d'usage. Il s'agit d'offrir le plus de confort et de praticité possible pour le conducteur et ses passagers.

Le poste de conduite a été conçu pour offrir aux chauffeurs professionnels un maximum de confort ergonomique et acoustique dans un environnement stimulant. Le siège conducteur dispose de réglages électriques 8 voies (4 voies pour le siège passager) et d'un volant réglable en hauteur et en profondeur pour offrir une position de conduite idéale et adaptée à toutes les morphologies. Un compartiment réfrigéré est installé à l'avant entre les sièges.

Grâce à son empattement long de 2,75 m, la Limo propose une habitabilité exceptionnelle pour les passagers arrière, avec notamment un rayon aux genoux de 288 mm, digne de la catégorie supérieure. L'accès aux places arrière



est également facilité par l'ouverture large des portières. La banquette arrière peut accueillir confortablement trois personnes, notamment grâce au plancher plat. Un accoudoir amovible au milieu est prévu avec deux porte-gobelets. Les passagers arrière disposent également de deux prises USB leur permettant de connecter smartphone ou tablette. Une commande de réglage





# Toyota Corolla

Touring Sports «Dynamic» Hybride 1,8L (122ch)

à partir de 23 550 €ht\*

## ÉQUIPEMENTS INCLUS

- Jantes alliage 16" Zephyr
- Régulateur de vitesses adaptatif allant jusqu'à l'arrêt
- Système multimédia Toyota Smart Connect
- Climatisation automatique bi-zone...

Véhicules ♦ Licence ♦ Assurances ♦ Financements

**Vous souhaitez recevoir une offre personnalisée, demander un essai ?**

Renseignez-vous  
auprès de votre Conseiller  
**Daniel SEJDINOV**  
au **06 32 95 44 72**



\* Offre soumise à conditions, valable jusqu'au 30/09/2022 - Photos non contractuelles



du volume audio est également présente aux places arrière, ainsi que des aérateurs réglables pour ajuster le flux d'air et des lampes liseuses.

La malle arrière affiche un volume de 411 litres (VDA), avec une longueur de chargement généreuse et pratique pour embarquer de grandes valises.

### **Une conduite souple et stimulante**

Ce véhicule est équipé d'un moteur 100 % électrique performant développant 110 kW (150 ch) et un couple de 220 Nm disponible immédiatement. Cette puissance offre des accélérations franches en toutes circonstances et une grande polyvalence d'utilisation. La Limo permet une conduite souple et progressive en milieu urbain et périurbain. Elle accélère de 0 à 100 km/h en 9,6 secondes et sa vitesse de pointe est limitée à 140 km/h.

Le conducteur peut choisir entre trois modes de conduite (éco, normal, et sport). Il dispose également d'un choix de trois niveaux d'intensité du freinage récupératif, à effectuer dans les menus du véhicule.

Cette berline est particulièrement maniable en ville grâce à son diamètre de braquage de 11,2 m. Elle reçoit un système sonore extérieur VSP (vehicule sound pedestrian) pour signaler sa présence aux piétons et autres véhicules en ville. Ce dispositif est actif en permanence jusqu'à 30 km/h et dès que le mode Drive est enclenché.

### **Une connectivité simple et efficace**

Le système multimédia embarqué de Mobilize Limo permettra la réplique du smartphone via





# Toyota C-HR

Dynamic Business 1,8L (122ch)

à partir de 25 250 €<sup>ht\*</sup>

## ÉQUIPEMENTS INCLUS

- Peinture métallisée
- GPS
- Smart Entry and Start
- Ouverture du coffre avec bouton
- Caméra de recul
- Apple Carplay / Android Auto...

Véhicules ♦ Licence ♦ Assurances ♦ Financements

**Vous souhaitez recevoir une offre personnalisée, demander un essai ?**

Renseignez-vous  
auprès de votre Conseiller  
**Daniel SEJDINOV**  
au **06 32 95 44 72**



\* Offre soumise à conditions, valable jusqu'au 30/09/2022 - Photos non contractuelles





l'écran central tactile de 12,3 pouces puisque la plupart des chauffeurs utilisent leurs propres appareils pour la navigation.

Une application dédiée à la Limo pour le conducteur permet également d'accéder aux informations du véhicule, de le géolocaliser et de contrôler certaines fonctions à distance (ouverture/fermeture des portes, préconditionnement thermique, mise en route de la charge de la batterie, etc.).

### **Une compatibilité avec tous les types de recharge**

Avec une batterie lithium-ion à refroidissement liquide d'une capacité de 60 kWh, elle permet de parcourir environ 450 km (cycle WLTP en cours d'homologation) entre deux recharges.

Compatible avec les types de recharges AC et DC les plus courants, elle peut se brancher sur toutes les bornes publiques et les installations domestiques de type Wallbox. La recharge sur une simple prise secteur est également possible. Avec la charge rapide, il est possible de récupérer

250 km d'autonomie en seulement 40 minutes.

En attendant de recevoir des retours d'expériences d'une durée significative, notons que la compagnie espagnole Cabify a récemment mis en service la première flotte de quarante Limo à Madrid par l'intermédiaire de sa filiale Vector.

Avec la signature de ce contrat, Cabify est donc devenu le premier utilisateur de Mobilize Driver Solutions dans le monde et espère bien faciliter le quotidien des chauffeurs et des usagers des services de transports avec une offre contribuant à ses objectifs de décarbonation. Avec les quarante Mobilize Limo inclus dans la flotte de Vector à Madrid, l'émission de 320 tonnes de CO<sub>2</sub> par an devrait pouvoir être évitée !

Il est à noter qu'en 2018, l'entreprise est devenue la première plateforme de son secteur neutre en carbone. Depuis, elle compense ses émissions et celles de ses passagers, tout en respectant un engagement de réduction d'émissions annuelle.





MFA TAXI



# Besoin d'un partenaire de votre métier ?

L'assistance MFA,  
c'est 2 500 taxis missionnés  
chaque année\*

**RENSEIGNEZ-VOUS AUPRÈS  
DE VOTRE CONSEILLER !**

**mfa.fr**

**01 49 68 68 68**

\* Moyenne annuelle observée entre 2018 et 2020.

Mutuelle Fraternelle d'Assurances - Société d'assurance mutuelle à cotisations variables  
régie par le Code des Assurances - 6, rue Fournier - BP 311 - 92111 Clichy Cedex -  
Enregistrée au répertoire Sirene sous le numéro 784 702 391.

**MFA** Mutuelle  
Fraternelle  
d'Assurances

# TOURISME

## LA TOUR EIFFEL EN DANGER ?

La tour Eiffel, initialement nommée tour de 300 mètres, est une tour de fer puddlé construite par Gustave Eiffel et ses collaborateurs pour l'Exposition universelle de Paris de 1889. Situé à l'extrémité du parc du Champ-de-Mars, en bordure de la Seine, ce monument parisien, symbole de la capitale française, est le neuvième site le plus visité du pays en 2006 et le premier monument payant visité au monde avec près de 7 millions de visiteurs en 2007.

D'une hauteur de 313,2 mètres à l'origine, la tour Eiffel est restée le monument le plus élevé du monde pendant 41 ans. Sa hauteur a été plusieurs fois augmentée par l'installation de nombreuses antennes, pour culminer à 325 m depuis le 17 janvier 2005 avec l'émetteur TNT. Utilisée dans le passé pour de nombreuses expériences scientifiques, elle sert aujourd'hui d'émetteur de programmes radiophoniques et télévisés. Sa construction n'a duré que deux ans et deux mois et il y a eu un mort sur le chantier : un ouvrier italien, Angelo Scaglioti, tombé du premier étage après la fin de la construction.

Initialement, Gustave Eiffel (ingénieur passé maître dans l'architecture du fer) avait prévu douze mois de travaux ; en réalité, il faudra compter le double. La construction s'achèvera en mars 1889, juste avant l'ouverture officielle de l'Exposition universelle.

**"On a vu Notre-Dame brûler, verra-t-on la tour Eiffel tomber ?"**

Telle est la question que se pose certains médias comme l'hebdomadaire de Marianne qui dans un article paru au 29 juin affirme qu'à "certains

endroits, la rouille a gagné et ronge le fer du monument comme les termites le bois". Ainsi, la 20e campagne de peinture de la Tour, commencée en 2018, s'apparenterait davantage à un "cache-misère" qu'à une rénovation.

La société SLH Ingénierie aurait recensé "884 défauts", dont beaucoup affectent une "modification de la structure qui met en cause sa durabilité".

Depuis 2010, nombreux sont les documents à alerter sur l'état de la tour. La corrosion gagne de plus en plus de terrain, au point que la surface du fer devienne friable.

Pour s'occuper convenablement des travaux, il faudrait fermer l'accès à la tour, mais c'est une solution inenvisageable pour la Société d'Exploitation de la Tour Eiffel (SETE), pour qui l'objectif principal reste la rentabilité, assure un cadre. "La 20e campagne sera, dans le meilleur des cas, largement inutile, et, que, dans les plus sombres perspectives, elle accentuera les défauts du film de peinture existant et la corrosion qui s'ensuivra" a confié un expert dans les colonnes de Marianne.

Cependant, un autre phénomène pernicieux peut fragiliser la Tour à très long terme : ses micro mouvements. Le vent le fait légèrement vibrer et le soleil dilate les parties exposées à ses rayons. Dans sa course diurne, le soleil chauffe successivement ses faces est, sud et ouest, qui se dilatent tour à tour sous l'effet de la chaleur avant de revenir la nuit à leur état initial. Le sommet de la tour décrit ainsi en 24 heures une courbe plus ou moins circulaire d'environ 15 centimètres de diamètre qui résulte de cette dilatation.

Ces petits mouvements induisent une fatigue dans le métal qui l'affaiblit à la longue, à l'instar d'un fil de fer qui, plié plusieurs fois de suite, finit par se rompre. On peut ainsi penser qu'il faudrait autour de mille ans pour venir à bout de la Tour. Mais d'ici là, on aura peut-être changé une à une toutes ses pièces sans même que sa forme et même ses détails en soient altérés. Donc longue vie à la tour Eiffel !





# LE CARNET D'ADRESSES

## LES STATIONS DE TAXI

### 1er arrondissement

#### Place André Malraux

161 rue Saint-Honoré,  
métro Palais Royal  
Tél : 01 42 60 61 40

#### Place du Châtelet

12 avenue Victoria  
Tél : 01 42 33 20 99

#### Métro Concorde

252 rue de Rivoli  
Tél : 01 42 61 67 60

#### Station Vendôme

25, Place Vendôme  
Tél : 01 47 03 02 92

### 2e arrondissement

#### Place de l'Opéra

7 Place de l'Opéra  
Tél : 01 47 42 75 75

#### Porte Strasbourg Saint-Denis

19 boulevard Saint-Denis  
Tél : 01 42 36 93 55

#### Station Victoires

4 place des Victoires  
Tél : 01 42 30 30 30

### 3e arrondissement

#### Métro Rambuteau

20 rue Beaubourg  
Tél : 01 42 72 00 00

#### Square du Temple

64 rue Bretagne  
Tél : 01 42 78 00 00

### 4e arrondissement

#### Métro Saint-Paul

10 rue de Rivoli  
Tél : 01 48 87 49 39

### 5e arrondissement

#### Station Panthéon

26 rue Soufflot - Place Edmond Rostand  
Tél : 01 46 33 00 00

#### Pont de la Tournelle

13 quai de la Tournelle

Tél : 01 43 25 92 99

#### Place des Gobelins

88 boulevard Saint Marcel  
Tél : 01 43 31 00 00

#### Place Monge

2 place Monge  
Tél : 01 45 87 15 95

#### Place Saint Michel

Place Saint Michel  
Tél : 01 43 29 63 66

### 6e arrondissement

#### Station Raspail Lutecia

Place Alphonse Deville  
Tel : 01 45 48 84 75

#### Station Gare Montparnasse

73 Boulevard du Montparnasse  
Tél : 01 42 22 13 13

#### Station Odéon

Place Henri Mondor - Bvd Saint Germain  
Tél : 01 43 26 00 00

#### Station Saint Sulpice

Place Saint-Sulpice  
Tél : 01 56 24 09 63

#### Station Mabillon

1 rue du Four  
Tél : 01 43 29 00 00

#### Station Port Royal

20 avenue de l'Observatoire  
Tél : 01 43 54 74 37

#### Station Saint Germain des Prés

151 Bvd St Germain  
Tél : 01 42 22 00 00

### 7e arrondissement

#### Station Tour Eiffel

Quai Branly - Tour Eiffel  
Tél : 01 45 55 85 41

#### Station Ecole Militaire

28 Avenue de Tourville  
Tél : 01 47 05 00 00

#### Station Invalides

58 Boulevard de la Tour Maubourg  
Tél : 01 45 55 78 42

#### Station Rue du Bac

54 rue du Bac  
Tél : 01 45 55 00 00

#### Station Bosquet

2 Avenue Bosquet - Place de la Résistance  
Tél : 01 47 05 66 86

#### Station Solférino

12 Rue de Solferino  
Tél : 01 42 22 49 64

#### Station Invalides - Bourdonnais

Avenue de la Bourdonnais  
Tél : 01 47 05 06 89

### 8e arrondissement

#### Station Matignon

7 avenue Matignon  
Tél : 01 42 56 29 00

#### Station Ternes

272 rue du Faubourg St Honoré  
Tél : 01 47 63 00 00

#### Station Alma

1 avenue George V  
Tél : 01 40 70 96 04

#### Station Monceau

Place Rio de Janeiro  
Tél : 01 45 62 00 00

#### Station Iéna

Place d'Iéna  
Tél : 01 40 70 00 36

#### Station Friedland

Avenue de Friedland  
Tél : 01 45 61 00 00

#### Station Saint Augustin

Place Saint Augustin  
Tél : 01 47 42 54 73

### 9e arrondissement

#### Station Trinité

Place d'Estienne d'Orves  
Tél : 01 48 74 00 00



**Station Chateaudun**

2 Rue Fléchier

Tel : 01 42 81 12 24

**Station Drouot**

Métro Richelieu-Drouot

Tel : 01 42 46 00 00

**Station Montholon**

2 rue Pierre Semard

Tel : 01 48 78 12 22

**10e arrondissement****Station Hopital Lariboisière**

Rue Ambroise Paré

Tel : 01 42 85 10 38

**Station Mairie 10eme**

Rue du Faubourg Saint Martin

Tel : 01 45 30 30 30

**11e arrondissement****Station Hopital Saint-Antoine**

2 rue Faidherbe

Tel : 01 43 72 00 00

**Station Nation**

Place de la Nation - 1 Av du Trône

Tel : 01 43 73 29 58

**Station République 11eme**

1 Avenue de la République

Tel : 01 43 55 92 64

**Station Goncourt**

137 Avenue Parmentier

Tel : 01 42 03 00 00

**Station Voltaire**

Place Voltaire - Mairie du 11eme

Tel : 01 43 79 00 00

**Station Bastille 11eme**

8 Place de la Bastille

Tel : 01 43 47 03 32

**12e arrondissement****Station Bercy**

Palais Omnisports de Paris Bercy

Tel : 01 45 30 30 30

**Station Cours Saint Emilion**

12 rue des Pirogues de Bercy

Tel : 01 44 75 09 16

**Station Château de Vincennes**

Route des Pelouses de Marigny

Tel : 01 48 08 00 00

**Station Daumesnil**

5 place Felix Eboué

Tel : 01 43 43 00 00

**Station Hôpital Trousseau**

26 Rue Arnold Netter

Tel : 01 44 87 95 94

**Station Porte Dorée**

1 Place Edouard Renard

Tel : 01 46 28 00 00

**13e arrondissement****Station Glacière**

127 Boulevard Auguste Blanqui

Tel : 01 45 80 00 00

**Station Place d'Italie**

213 Boulevard Vincent Auriol

Tel : 01 45 83 34 93

**Station Porte d'Italie**

164 Boulevard Masséna

Tel : 01 45 86 00 44

**Station Porte de Choisy**

36 Avenue de la Porte de Choisy

Tel : 01 45 85 40 00

**Station Gare d'Austerlitz**

Gare d'Austerlitz

**Station Porte d'Ivry**

48 Avenue de la Porte d'Ivry

Tel : 01 45 86 54 71

**Station Tolbiac - Olympiades**

Rue de Patay

Tel : 01 45 83 00 00

**14e arrondissement****Station Porte de Vanves**

Rue Raymond Losserand

Tel : 01 45 39 87 33

**Station Place Coluche**

Place Coluche - Amiral Mouchez

Tel : 01 45 89 05 71

**Station Plaisance**

135 Rue Raymond Losserand

Tel : 01 45 41 66 00

**Station Porte d'Orléans**

Place du 25 Août 1944

Tel : 01 45 40 52 05

**Station Alesia**

228 Avenue du Maine

Tel : 01 45 45 00 00

**Station Denfert Rochereau**

Face au 297 Boulevard Raspail

Tel : 01 43 35 00 00

**15e arrondissement****Station Balard**

3-4 Place Balard

Tel : 01 45 54 01 89

**Station Beaugrenelle**

Place Charles Michels - 4 bis Rue Linois

Tel : 01 45 78 20 00

**Station Bouicaut**

44 Avenue Félix Faure

Tel : 01 40 60 08 37

**Station Porte de Versailles**

Porte de Versailles - 378 rue de Vaugirard

Tel : 01 48 28 00 00

**Station Place de Breteuil**

6 Place de Breteuil

Tel : 01 45 66 70 17

**Station Convention**

304 rue de Vaugirard

Tel : 01 42 50 00 00

**Station La Motte Picquet**

115 Boulevard de Grenelle

Tel : 01 45 66 00 00

**Station Vaugirard**

252 Rue de Vaugirard

Tel : 01 48 42 00 00

**Station Henri Queuille**

Place Henri Queuille

Tel : 01 47 34 00 00

## 16e arrondissement

### Station Porte Molitor

Porte Molitor - 27 Boulevard Murat

Tel : 01 46 51 19 19

### Station Porte d'Auteuil

144 Boulevard Exelmans

Tel : 01 46 51 14 61

### Station Porte de Saint Cloud

Place De La Porte De Saint-Cloud

Tel : 01 46 51 60 40

### Station Michel Ange Auteuil

Place Jean Lorrain - 120 Rue La Fontaine

Tel : 01 45 27 00 00

### Station Exelmans

23 Boulevard Exelmans

Tel : 01 45 25 93 91

### Station Muette

Chaussée de la Muette

Tel : 01 42 88 00 00

### Station Jasmin

80 Avenue Mozart

Tel : 01 45 25 13 13

### Station Maison de la Radio

Face 15 Rue de Boulainvilliers

Tel : 01 45 24 56 17

### Station Mirabeau

Place de Barcelone

Tel : 01 45 27 11 11

### Station Porte Dauphine

59 Avenue Bugeaud

Tel : 01 45 53 00 00

### Station Victor Hugo

12 Place Victor Hugo

Tel : 01 45 53 00 11

### Station Métro Passy

10 Boulevard Delessert

Tel : 01 45 20 00 00

### Station Trocadéro

Place du Trocadéro

Tel : 01 47 27 00 00

## 17e arrondissement

### Station Porte de Champerret

1 Boulevard Gouvion Saint Cyr

Tel : 01 47 66 22 77

### Station Porte d'Asnières

Face au 100 Boulevard Berthier

Tel : 01 43 80 00 00

### Station Etoile Wagram

1 Avenue de Wagram

Tel : 01 43 80 01 99

### Station Avenue Niel

Place Aimé Maillart

Tel : 01 46 22 40 70

### Station Pereire

Place Du Maréchal Juin

Tel : 01 42 27 00 00

### Station Place du Nicaragua

155 Boulevard Malesherbes

Tel : 01 42 67 59 67

### Station Monceau Courcelles

Place de la République de l'Équateur

Tel : 01 47 66 80 50

### Station Métro Villiers

1 Avenue de Villiers

Tel : 01 46 22 00 00

### Station Marie 17eme

53 rue des Dames

Tel : 01 43 87 00 00

### Station Métro Brochant

32 Rue Brochant

Tel : 01 46 27 00 00

### Station Porte de Clichy

Boulevard Berthier

Tel : 01 46 27 90 06

### Station Porte de Saint Ouen

1 Avenue de la Porte de Saint Ouen

Tel : 01 42 63 00 00

## 18e arrondissement

### Station Place de Clichy

Place de Clichy - 81 Boulevard de Clichy

Tel : 01 42 85 00 00

### Station Montmartre

2 Rue Damrémont

Tel : 01 42 54 00 00

### Station Guy Moquet

86 Avenue de Saint Ouen

Tel : 01 42 28 00 00

### Station Damrémont Ordener

Face 102 Rue Damrémont

Tel : 01 42 54 59 00

### Station Place Pigalle

Place Pigalle - 16 Boulevard de Clichy

Tel : 01 42 57 00 00

### Station Lamark Caulaincourt

106 Rue Caulaincourt

Tel : 01 42 55 00 00

### Station Place du Tertre

Montmartre - 4 Rue du Mont Cenis

Tel : 01 42 59 00 00

### Station Porte de Clignancourt

1 Avenue de la Porte de Clignancourt

Tel : 01 42 58 00 00

### Station Jules Joffrin

Place Jules Joffrin - 80 Rue Ordener

Tel : 01 46 06 00 00

### Station Château Rouge

Place du Château Rouge - 1 Rue Custine

Tel : 01 42 52 00 00

### Station Porte de la Chapelle

188 rue de la Chapelle

Tel : 01 42 09 65 52

### Station Place de la Chapelle

34 Boulevard de la Chapelle

Tel : 01 42 05 49 10

### Station Porte d'Aubervilliers

3 Avenue de la Porte d'Aubervilliers

Tel : 01 40 36 08 86

## 19e arrondissement

### Station Colonel Fabien

122 Boulevard de la Villette

Tel : 01 42 03 41 50

### Station Riquet

67 Rue de Flandre

Tel : 01 40 35 28 27

### Station Laumière

34 Avenue de Laumière

Tel : 01 42 06 00 00

### Station Porte de La Villette

Avenue de la Porte de la Villette

Tel : 01 40 34 64 00

### Station Botzaris Butte Chaumont

Rue du Général Brunet

Tel : 01 42 06 01 32

### Station Porte des Lilas



1 Avenue de la Porte des Lilas

Tel : 01 42 02 71 40

**Station Porte de Pantin**

211 Avenue Jean Jaurès

Tel : 01 42 41 00 62

**Station Stalingrad**

13 Rue de Flandre

Tel: 01 40 34 00 00

## 20e arrondissement

**Station Porte de Montreuil**

67 Boulevard Davout

Tel : 01 43 70 00 00

**Station Ménilmontant Belleville**

Face au 148 Boulevard de Ménilmontant

Tel : 01 43 55 64 00

**Station Pyrénées**

360 Rue des Pyrénées

Tel : 01 43 49 10 00

**Station Porte de Bagnolet**

6 Place de la Porte de Bagnolet

Tel : 01 40 31 60 79

**Station Père Lachaise**

65 Bd de Menilmontant

Tel : 01 48 05 92 12

**Station Place Gambetta**

Mairie du 20eme - Place Gambetta

Tel : 01 46 36 00 00

**Station Pelleport Gambetta**

2 Place Paul Signac

Tel : 01 40 31 70 99



# LE CARNET D'ADRESSES

## LES FOURRIÈRES

### Préfourrière Louvre-Samaritaine

Place du Louvres  
Parking Saint Germain-L'Auxerrois / Niveau - 4  
75001 Paris Tél. : 01 42 60 19 14  
Métro : Ligne 1, Louvres-Rivoli / Ligne 7, Pont Neuf  
Bus n°76, arrêt : Louvres-Rivoli  
du lundi au samedi de 8 h 00 à 20 h 30

### Préfourrière Charléty

Parc Charléty-Thomire  
rue Thomire / angle rue Francis de Miomandre  
75013 Paris Tél. : 01 43 13 24 87  
Tramway : Ligne T3, Stade Charléty  
RER B : Cité Universitaire  
tous les jours 24 heures sur 24

### Préfourrière Foch

Parc Étoile Foch  
2e sous sol vis à vis n° 8 avenue Foch  
75016 Paris Tél. : 01 53 64 11 80  
Métro : Ligne 1, 2, 6, Charles de Gaulle Étoile  
RER : A, Charles de Gaulle Étoile  
Bus : n° 30, arrêt Kléber  
Ouverture du lundi au samedi de 8 h 00 à 20 h 30

### Préfourrière Pouchet

8, boulevard du Bois-le-Prêtre  
75017 Paris Tél. : 01 53 06 67 68  
Métro : Ligne 13, Porte de Saint-Ouen ou Porte de Clichy  
RER : C, Porte de Clichy  
Bus : n° 66, arrêt Bois-le-Prêtre et PC3, arrêt Porte-Pouchet  
tous les jours 24 heures sur 24

### Préfourrière Pantin

15, rue de la Marseillaise  
75019 Paris Tél. : 01 44 52 52 10  
Métro : Métro : Ligne 5, Porte de Pantin ou Hoche  
Bus : PC3, arrêt Marseillaise Porte de Pantin  
Ouverture du lundi au samedi de 8 h 00 à 20 h 30

### Fourrière Chevaleret

5, square Dunois  
(au niveau du 97/99 boulevard Vincent Auriol)  
75013 Paris Tél. : 01 44 06 99 30  
Métro : Ligne 6, Chevaleret  
Ouverture du lundi au jeudi de 8 h 30 à 17 h 00  
et le vendredi de 8 h 30 à 16 h 30

### Fourrière La Courneuve

92 Avenue Jean Mermoz  
93120 La Courneuve Tél. : 01 48 38 31 63  
RER : B, Le Bourget  
Bus : 143 arrêt Verdun  
Ouverture du lundi au jeudi de 8 h 30 à 17 h 00  
et le vendredi de 8h30 à 16h30

### Fourrière Bonneuil

Zone Industrielle de la Haie Griselle  
11 rue des Champs / angle de la RN 19  
94380 Bonneuil sur Marne Tél. : 01 45 13 61 40  
RER : A, Boissy-Saint-Léger  
Ouverture du lundi au jeudi de 8 h 30 à 17 h 00  
et le vendredi de 8h30 à 16h30



# LES PHARMACIES 24H/24 OU TARDIVES

Ardt	Nom de la pharmacie	Adresse	Téléphone	Horaire d'ouverture
1er	Pharmacie des Halles	10 boulevard de Sébastopol	01 42 72 03 23	Ouverte du lundi au samedi jusqu'à minuit et le dimanche jusqu'à 22h, 365 jours par an.
8e	Pharmacie Matignon	Rond-point des Champs Elysées 2 rue Jean Mermoz	01 43 59 86 55	Ouverte tous les jours de 8 h 30 à 2h du matin.
8e	Pharmacie du Drugstore des Champs-Élysées	133 Avenue des Champs-Élysées	01 47 20 39 25	Ouverte tous les jours de l'année jusqu'à 2h du matin.
8e	Pharmacie Les Champs Dhéry	84, av. des Champs-Élysées	01 45 62 02 41	24/24 et 7/7
9e	Pharmacie européenne	6, place de Clichy	01 48 74 65 18	24/24 et 7/7
9e	Pharmacie Internationale	5 place Pigalle	01 48 78 38 12	Ouverte du lundi au jeudi ainsi que le dimanche jusqu'à minuit et vendredi/samedi jusqu'à 1h du matin.
9e	Centre Opéra	6, boulevard des Capucines	01 42 65 88 29	Ouverte jusqu'à 0 h 30 dimanche et fêtes compris
11e	Pharmacie Bastille	6, bd Richard Lenoir	01 47 00 49 44	24/24 et 7/7
12e	Pharmacie de la Porte de Vincennes	86, bd Soult	01 43 43 13 68	Ouverte de 8h à 2h du matin, 7j/7 y compris dimanche et jours fériés
12e	Grande Pharmacie Daumesnil	6, place Félix Eboué	01 43 43 19 03	24/24 et 7/7
14e	Pharmacie des Arts	106 boulevard du Montparnasse	01 43 35 44 88	Ouverte tous les jours de l'année jusqu'à minuit.
14e	Pharmacie de l'Europe	178 avenue du Maine	01 45 40 51 91	Ouverte 7/7 jusqu'à 21h y compris jours fériés et dimanches
15e	Pharmacie Centrale	52, rue du Commerce	01 45 79 75 01	Ouverte 7j/7 jusqu'à Minuit
16e	Pharmacie Basire	143, rue de la Pompe et 118 bis, avenue Victor Hugo	01 47 27 88 49	Ouverte jusqu'à 21h, sauf dimanche et fêtes.
16e	Pharmacie Exelmans	77, boulevard Exelmans	01 46 51 23 92	Ouverte jusqu'à 22h sauf dimanche et fêtes.
16e	Pharmacie Mozart	14 avenue Mozart	01 45 27 38 17	Ouverte toute l'année du lundi au vendredi jusqu'à 21h et le samedi jusqu'à 20h.
17e	Pharmacie des Sports	2 place du général Koenig	01 45 74 31 10	Ouverte toute l'année du lundi au samedi jusqu'à minuit.
18e	Espace conseil	64 boulevard de Barbès	01 46 06 02 61	Ouverte tous les jours de l'année jusqu'à 2 du matin.
19e	Pharmacie Battail	6 rue de Belleville	01 46 36 67 42	Ouverte toute l'année du lundi au vendredi jusqu'à 21 h 30 et le samedi jusqu'à 21h.
(93)	Pharmacie de la Croix de Chavaux	26 rue de Paris à Montreuil	01 42 87 77 37	24/24 et 7/7

# AUTOMOBILE CONCEPT-CAR

## BUICK WILDCAT EV

Buick est la seconde marque américaine historique à s'engager sur la voie du 100 % électrique. Pour souligner cette volonté, la marque lance le concept Wildcat EV qui offre un premier aperçu de la nouvelle orientation qui influencera les modèles de production à venir.

Le concept présente également un nouveau visage expressif pour Buick, qui se distingue par une partie avant plongeante audacieuse dotée d'une calandre trapézoïdale surbaissée. Il est flanqué d'un éclairage supérieur net en forme de coche tandis que les bords extérieurs de la calandre abritent l'éclairage principal. Les éléments d'éclairage sont configurés pour créer une chorégraphie de bienvenue unique lorsque le conducteur approche.

De plus, le véhicule, un coupé 2+2, affiche une présence puissante et expressive, avec une toute nouvelle proportion décontractée complétée par un profil large surbaissé. Le pare-brise se prolonge dans les glaces latérales qui s'aminçissent considérablement avec la ligne de toit fluide pour accentuer la silhouette dynamique.

Parmi les autres faits saillants de la conception extérieure, notons la présence de ces éléments :

- Portes semi-pivotantes distinctives pour faciliter l'entrée et la sortie.
- Garniture en aluminium unique qui semble s'intégrer parfaitement aux structures des sièges intérieurs.



- Technologie d'éclairage à micro-LED et lentilles de projecteur à faisceau mince pour l'éclairage avant.
- Des feux arrière profilés intégrés aux panneaux de custode du toit, culminant par des feux horizontaux de style coche qui rappellent l'éclairage avant distinctif.
- Un indicateur externe d'état de charge est visible dans la glace extérieure du hayon.
- Roues de style turbine à 18 rayons inspirées de l'ère de l'avion à réaction.

### Un mélange de modernité et de chaleur

À l'intérieur, l'habitacle du concept Wildcat EV dégage une atmosphère intérieure invitante et réconfortante, tout en intégrant de nouvelles technologies conçues pour rendre l'expérience de conduite plus agréable.

La configuration 2+2, délimitée par une console proéminente qui s'étend de la base du tableau de bord jusqu'à la zone des sièges arrière, utilise des contrastes de couleurs et des graphiques uniques pour créer la perception d'éléments







flottants visuellement destinés à accentuer la sensation de légèreté et la spaciosité de l'habitacle.

La couleur joue un rôle important dans la chaleur et le confort que l'habitacle transmet. Le vert Legato inonde l'habitacle et est rehaussé par des garnitures en aluminium brossé ou poli. Des éléments orange vif, y compris les ceintures de sécurité, ajoutent également une distinction visuelle.

Parmi les autres éléments de design intérieur, notons des sièges de style cockpit avec appuie-tête en porte-à-faux qui semblent flotter, ainsi qu'un volant léger à partie inférieure tronquée.

Le concept Wildcat EV est conçu pour être une plateforme pour des fonctions futuristes comme l'intelligence artificielle, la biométrie et l'aromathérapie. Le véhicule est conçu pour

détecter une augmentation du rythme cardiaque du conducteur et ajuster automatiquement les réglages du véhicule pour l'aider à se calmer. Par exemple, lorsque le mode Zen est activé, il tamise l'éclairage de l'habitacle, disperse des parfums apaisants d'aromathérapie et active les sièges massants.

Tout sur le véhicule concept vise à transmettre ce qui est possible en matière de conception, de technologie et d'expérience transformatrice de la mobilité électrique.

« Nous sommes à l'aube d'un véritable changement, et ce véhicule concept en est une vision tangible », affirme la directrice du design Sharon Gauci. « Il inaugure le prochain chapitre de l'héritage de conception de Buick, alors que nous effectuons la transition cruciale vers notre avenir tout électrique. »





ÉCOLES DE FORMATION TAXIS PARISIENS	ADRESSES	TÉL.	ADRESSES DE MESSAGERIES
ECOLE HOCINE YOUSFI	80/82 rue de la Roquette 75011 Paris	06 09 03 29 56	hocine.yousfi@gmail.com
A.B.C CONDUITE	3, rue du Pont 94220 Charenton-Le-Pont	01 49 77 52 21	cdhonneur@free.fr
ADE FORMATION	25, boulevard Carnot 93200 Saint-Denis	01 48 23 62 08	adetaxiecole@gmail.com
ALKRIS	88, rue Bobillot 75013 Paris	01 44 16 86 86	info@alkris.fr
F.N.T.I.	26/28 avenue de la République 93170 Bagnolet	01 48 59 50 50	brunofntinformation@hotmail.fr
CFPE – RH	12 bis, rue Colmet Lépinay 93100 Montreuil	01 48 18 70 57	cfpe-rh@orange.fr
ETPIF	129, rue Jules Guesde 92300 Levallois-Perret	01 47 31 70 07	cslamarie@wanadoo.fr
TAXI 93	46-48, avenue du Président Wilson 93210 La Plaine St-Denis	01 48 09 02 16	taxiecole@aste93.fr
BBV	92 rue Damrémont 75018 Paris	01 42 52 02 21	taxi.ecole.bbv@orange.fr
ECOLE GALLIENI	18 bd Gallieni 93600 Aulnay sous Bois	09 81 97 82 23	taxigallieni@gmail.com
M.P.F.	45, rue Pouchet 75017 Paris	01 46 58 52 39	m.p.f@orange.fr
TAXI ÉCOLE ROYAL	13, rue de la Baignade 94400 Vitry	01 46 58 52 39	garage.royal@wanadoo.fr
INSTITUT REGARD PERSAN	1, av. FOCH - CC Château Gaillard 94700 Maisons Alfort	01 41 79 32 62	institut@regardpersan.fr
F.P.T.P.	70 / 72 rue Jean Jaures 92170 Vanves	01 46 38 34 24	ftp@wanadoo.fr
CFCT 92 idf	22 rue des Venets 92000 Nanterre	06 42 52 06 95	taxiconventionne002@gmail.com
2PJ TAXI FORMATION	Paris 15e (93) Pantin, Noisy-le-grand, Rosny-sous-Bois	07 68 86 51 87	2pjformation@gmail.com
ÉCOLE NATIONALE DU TAXI	4 avenue Laurent Cély 92600 Asnières-sur-Seine	09 51 59 32 41	ecolenationaledutaxi@gmail.com

# LOISIRS CINÉMA



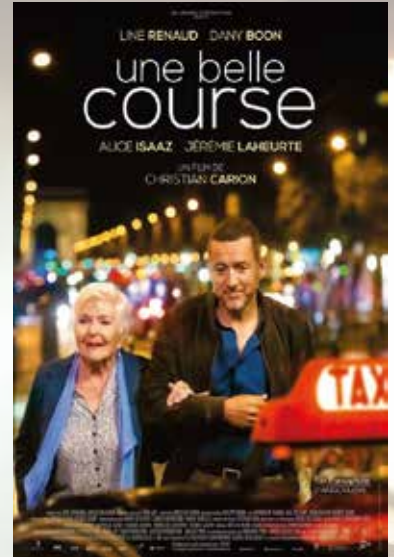
## MOONAGE DAYDREAM

*Date de sortie :*  
21 septembre 2022  
*Réalisé par* Brett Morgen  
*Avec* David Bowie...  
*Genres :* Documentaire musical

MOONAGE DAYDREAM de Brett Morgen est une immersion dans l'art visuel et musical de David Bowie. Considéré comme l'un des plus grands artistes de notre époque, David Bowie influence la culture depuis plus de 50 ans.

MOONAGE DAYDREAM est le premier film à avoir bénéficié du soutien et de la complicité de la famille et des collaborateurs de Bowie, offrant à Brett Morgen un accès inédit à leur collection. À travers des images kaleidoscopiques d'archives personnelles et inédites et des propres musiques et paroles de David Bowie, MOONAGE DAYDREAM invite les spectateurs à une immersion dans le monde unique de Bowie.

En 2017, les héritiers de David Bowie ont donné accès à Brett Morgen à plus de 5 millions d'archives, dont de rares dessins, enregistrements et carnets. Brett Morgen a travaillé pendant quatre ans sur le film, puis dix-huit mois sur le son, l'animation et la couleur..



## UNE BELLE COURSE

*Date de sortie*  
21 septembre 2022  
*Réalisé par* Christian Carion  
*Avec* Line Renaud, Dany Boon,  
Alice Isaaz...  
*Genres :* Comédie dramatique

Madeleine, 92 ans, appelle un taxi pour rejoindre la maison de retraite où elle doit vivre désormais. Elle demande à Charles, un chauffeur un peu désabusé, de passer par les lieux qui ont compté dans sa vie, pour les revoir une dernière fois. Peu à peu, au détour des rues de Paris, surgit un passé hors du commun qui bouleverse Charles. Il y a des voyages en taxi qui peuvent changer une vie...



# Toyota RAV4

«Dynamic Business» 2,5L Hybrid Dynamic Force

à partir de 34 990 €ht\*

## ÉQUIPEMENTS INCLUS

- Boîte automatique
- Caméra de recul
- GPS
- Android Car Play ou Apple Car Play
- Ouverture du coffre automatique
- Ouverture et fermeture sans clé...

Véhicules ♦ Licence ♦ Assurances ♦ Financements

**Vous souhaitez recevoir une offre personnalisée, demander un essai ?**

Renseignez-vous  
auprès de votre Conseiller  
**Daniel SEJDINOV**  
au **06 32 95 44 72**

\* Offre soumise à conditions, valable jusqu'au 30/09/2022 - Photos non contractuelles





# ÉVÉNEMENTS SALONS

## "GRAND PUBLIC"

### FESTIVAL GOSPEL

Arts, culture, spectacle et musique  
Palais des Congrès de Paris  
Du 11/09/2022 au 11/09/2022

### LE SALON DU MARIAGE

Textile, habillement, luxe et mode  
Paris Expo Porte de Versailles  
Du 17/09/2022 au 18/09/2022

### LE GRAND BLEU EN CINE - CONCERT

Arts, culture, spectacle et musique  
Palais des Congrès de Paris  
Du 24/09/2022 au 25/09/2022

### LA NUIT DU CERF

Arts, culture, spectacle et musique  
Palais des Congrès d'Issy  
Du 24/09/2022 au 24/09/2022

## "PROFESSIONNEL"

### CIGRE PARIS SESSION 2022

Environnement  
Palais des Congrès de Paris  
Du 28/08/2022 au 02/09/2022

### PREMIUM SOURCING 2022

Art graphique, pub, édition et presse  
Les Salles du Carrousel  
Du 07/09/2022 au 08/09/2022

### ESMO CONGRÈS 2022

Santé, médecine et biotechnologies  
Paris Expo Porte de Versailles  
Du 09/09/2022 au 13/09/2022

### MCB BY BEAUTE SELECTION

Hygiène, beauté et coiffure  
Paris Expo Porte de Versailles  
Du 10/09/2022 au 12/09/2022

### SALON SME

Commerce et distribution  
Palais des Congrès de Paris  
Du 19/09/2022 au 20/09/2022

### INNOPOLIS EXPO

Informatique, télécom et multimédia  
Espace Champerret  
Du 20/09/2022 au 21/09/2022

### LES JOURNEES DU COURTAGE

Banque, finance, juridique and audit  
Palais des Congrès de Paris  
Du 20/09/2022 au 21/09/2022

### SALON OMYAGUE - LE SALON DU CADEAU D'AFFAIRES D'EXCEPTION

Commerce et distribution  
Les Salles du Carrousel  
Du 21/09/2022 au 22/09/2022

### SFAR LE CONGRÈS 2022

Santé, médecine et biotechnologies  
Palais des Congrès de Paris  
Du 22/09/2022 au 24/09/2022

### SILMO PARIS

Commerce et distribution  
Paris Nord Villepinte  
Du 23/09/2022 au 26/09/2022

### 77È CONGRÈS DE L'ORDRE DES EXPERTS-COMPTABLES

Professions Libérales  
Paris Expo Porte de Versailles  
Du 28/09/2022 au 30/09/2022



## ACCIDENTS DE LA VIE



**PROFITEZ  
PLEINEMENT  
DE VOTRE  
QUOTIDIEN !**

**Désormais, la MFA  
protège aussi votre famille**

**L'assurance Accidents de la vie, c'est :**

### **Une couverture globale**

Vous bénéficiez d'une protection complète pour **vous et votre famille**.

### **Des garanties adaptées**

Que vous soyez seul, en couple ou en famille, nous vous proposons des garanties **qui correspondent à vos besoins**.

### **Le choix de votre niveau de garanties**

Vous déterminez le montant **du capital fixe** qui vous est versé ainsi que le montant **du forfait journalier en cas d'hospitalisation**.

**mfa.fr**

**MFA** Mutuelle  
Fraternelle  
d'Assurances

# LES SOLUTIONS... DU MOIS DE JUILLET

**SOLUTION DES MOTS MÊLÉS**  
**LE MOT-MYSTÈRE EST :**  
**MARSEILLE**

4	2	8	6	5	1	3	9	7
3	6	7	4	2	9	5	1	8
9	5	1	3	7	8	4	2	6
2	1	5	8	9	4	6	7	3
7	3	9	5	6	2	1	8	4
8	4	6	1	3	7	2	5	9
5	7	2	9	4	3	8	6	1
6	8	4	7	1	5	9	3	2
1	9	3	2	8	6	7	4	5

7	3	9	8	5	2	1	4	6
1	6	2	3	7	4	9	8	5
4	5	8	1	6	9	2	3	7
6	7	5	4	2	1	3	9	8
8	4	1	7	9	3	5	6	2
2	9	3	5	8	6	7	1	4
3	8	6	2	1	7	4	5	9
9	2	4	6	3	5	8	7	1
5	1	7	9	4	8	6	2	3

3	1	9	4	8	7	6	2	5
6	8	4	3	2	5	9	1	7
5	2	7	9	1	6	4	8	3
8	7	1	5	4	2	3	6	9
9	5	2	8	6	3	1	7	4
4	6	3	7	9	1	2	5	8
7	4	6	2	3	8	5	9	1
2	9	5	1	7	4	8	3	6
1	3	8	6	5	9	7	4	2

7	4	6	8	2	9	3	1	5
5	2	3	4	1	7	9	8	6
9	8	1	3	5	6	4	7	2
3	7	4	9	6	8	5	2	1
8	9	5	2	3	1	7	6	4
6	1	2	7	4	5	8	9	3
1	3	8	6	7	4	2	5	9
2	5	9	1	8	3	6	4	7
4	6	7	5	9	2	1	3	8

	1	2	3	4	5	6	7	8	9	10	11	12
1	C	O	A	G	U	L	A	T	I	O	N	S
2	A	B	R	I		E	L	A	N	C	E	E
3	B	E	S	T	I	A	L		V	R	P	
4	O	S	I	E	R		E	P	I	E	E	S
5	T	I	N		E	S	C	O	T		T	O
6	I	T	E	M		T	H	R	E	N	E	S
7	N	E		A	R	R	E	T	E	E		I
8	A		C	L	A	I	R	E		U	N	E
9	G	A	L	E	N	E		U	L	V	E	S
10	E	U	E		D	E	C	R	U	E	S	





Besoin d'une  
réparation  
rapide ?

**LA MFA EST  
TOUJOURS LÀ  
POUR SIMPLIFIER  
VOS DÉMARCHES!**



**Avec l'expertise immédiate, vous rencontrez un expert sans rendez-vous, dans nos agences :**

**MFA Clichy (92) : du lundi au vendredi.**

**MFA Saint-Gratien (95) : du lundi au vendredi.**

**MFA Maisons-Alfort (94) : du lundi au jeudi.**

**RENSEIGNEZ-VOUS AUPRÈS  
DE VOTRE CONSEILLER !**

**mfa.fr  
01 49 68 68 68**

**MFA** Mutuelle  
Fraternelle  
d'Assurances



**J'EN AI  
MARRE  
DE LA  
LOCATION !**

**ALORS DEVEZ PROPRIÉTAIRE DE VOTRE LICENCE**

**AVEC 36 000 € D'APPORT**

**VOUS POUVEZ AUSSI VENIR SI VOUS DISPOSEZ D'UN VÉHICULE AGRÉÉ TAXI OU  
COMMANDER VOUS MÊME LE VÉHICULE DE VOTRE CHOIX, NEUF OU D'OCCASION.**

*Venez comme vous êtes !*

**LA LICENCE - LE VÉHICULE  
LA TVA DU VÉHICULE - L'ÉQUIPEMENT TAXI**

**TEL. : 01 40 53 82 83**

6bis rue Fournier - 92110 CLICHY