

A full-page background image of the Eiffel Tower in Paris, France, during sunset. The tower is illuminated with warm orange and yellow light, and its reflection is visible in the water of the Trocadéro Gardens in the foreground. The sky is a mix of blue and orange.

TAXI NEWS

N°130 - JUIN 2022

DOSSIER

JUSQU'OU' IRA UBER ?

L'ESSAI AUTOMOBILE

LE HYUNDAI TUCSON HYBRIDE
ET HYBRIDE RECHARGEABLE

LE REVUE DE PRESSE

BIENTÔT OBLIGATOIRE

UNE BOÎTE NOIRE DANS VOTRE VOITURE !



TAXI NEWS

Numéro 130 - Juin 2022

Édité par la SAS TAXI CONSULTING

6bis rue Fournier

92 110 CLICHY.

Tél. : 01 40 53 82 83

Email : sejdinov@orange.fr

Directeur de l'édition et de la publicité :

Alexandre SEJDINOV

Rédacteur en chef :

Daniel SEJDINOV

Maquette et mise en page :

Vincent Jacques Lacante

Imprimé en France

Dépôt légal : à parution

TAXI NEWS est une marque déposée pour la France par Alexandre SEJDINOV depuis juin 2010.

Ce magazine est protégé par le code de la propriété intellectuelle. Reproduction interdite des textes et des documents. Le magazine décline toute responsabilité quant aux erreurs. Les annonceurs doivent impérativement réclamer un bon à tirer de leur publicité avant parution.

Professionnels si vous souhaitez paraître dans le prochain numéro de TAXI NEWS contactez :

Alexandre Sejdinov au 06 20 73 19 78
ou par mail sejdinov@orange.fr

SOMMAIRE

SERVICES COMPRIS

32 Les compagnies aériennes à Orly

34 Les compagnies aériennes à CDG

36 Où déposer vos passagers à CDG

38 Les stations de taxi

42 Les fourrières

43 Les pharmacies 24h/24 ou tardives

44 Les toilettes publiques

48 Les chantiers

53 Les écoles de taxi

LOISIRS ET JEUX

54 Les sorties ciné

56 Les salons et spectacles

59 Les solutions

60 Les Jeux

BAROMÈTRE DE LA LICENCE

PÉRIODE	VALEURS DES CESSIONS
JUIN 2021	130 000 €
JUILLET 2021	130 000 €
AOÛT 2021	135 000 €
SEPTEMBRE 2021	135 000 €
OCTOBRE 2021	140 000 €
NOVEMBRE 2021	142 000 €
DECEMBRE 2022	145 000 €
JANVIER 2022	150 000 €
FÉVRIER 2022	150 000 €
MARS 2022	150 000 €
AVRIL 2022	150 000 € - 155 000 €
MAI 2022	155 000 €

Ces valeurs communiquées par Taxi Consulting sont la moyenne des cessions constatées chaque mois pour les taxis parisiens.



6

L'ESSAI DU MOIS

Le Hyundai Tucson nouvelle génération hybride et hybride rechargeable



14

LE DOSSIER

Jusqu'où ira Uber ?



18

REVUE DE PRESSE

Bientôt obligatoire, une boîte noire dans votre voiture !



22

REVUE DE PRESSE

Kia lance un véhicule taxi



30

TOURISME

L'église orthodoxe Saint-Serge



50

CONCEPT CAR

L'Audi Urbansphère

L'ÉDITO

Chers lectrices et lecteurs,



C'est avec une grande surprise que nous constatons que la guerre en Ukraine n'a pas eu d'impact négatif sur l'activité taxi. C'est horrible ce qui se passe aux portes de l'Europe, chaque jour des êtres humains jeunes ou vieux meurent, la plupart innocents, mais cela ne semble pas perturber notre quotidien. Sommes-nous devenus insensibles au point de continuer à vivre comme s'il ne s'est rien passé ?

Les médias nous ont-ils anesthésiés, sommes-nous encore libres ?

Des élections législatives d'une importance exceptionnelle vont avoir lieu durant ce mois de juin et nous devons tous aller voter. Je ne vois pas d'autres choix que celui de la Nouvelle Union Populaire Ecologique et Sociale, seule capable de freiner l'uberisation de notre modèle social voulue par Macron et ceux qui le soutiennent. Pendant des siècles, les hommes étaient libres, puis est venu le temps de la domination des puissants sur les faibles. La domination d'une caste composée de rois et de leurs cours et de leurs armées. Les révolutions ont aboli les rois et leurs pouvoirs, mais n'ont pas aboli les classes, après l'esclavage est apparu le salariat qui est une autre forme plus douce et déguisée de l'esclavage. La lutte des classes n'a jamais disparu, elle est de plus en plus effacée, cachée, étouffée par les médias qui sont aux mains des milliardaires. Jamais le peuple n'a eu le pouvoir ou si peu et durant des périodes très courtes comparées à la gouvernance des oligarchies.

En juin avec les élections des députés il y a en France une opportunité historique pour renverser la table et permettre à une coalition de gauche d'empêcher Macron et ses copains de continuer à saccager les droits acquis par des luttes syndicales. Pourquoi voter pour NUPES ? Parce que c'est la seule force qui peut défendre les acquis sociaux et c'est la seule force qui peut faire disparaître les plateformes qui emploient des VTC, en changeant les lois. Taxi News existe depuis douze ans et je ne me suis jamais prononcé en faveur d'un parti ou d'un candidat en particulier. Mais aujourd'hui, l'heure est grave, il n'est pas pensable de donner tous les pouvoirs à Macron et à sa Première ministre, madame Borne, dont les premiers mots ont été de dire qu'il faut réformer l'âge légal de départ à la retraite. Pourquoi n'a-t-elle pas proposé un référendum sur cette question, parce que la majorité des français y sont opposés, c'est donc en force qu'elle veut passer comme pour le reste. Le confinement nous a coûté très cher contrairement à des pays comme la Suède qui n'a pas eu plus de morts que nous, mais le confinement a permis d'arrêter chez nous la révolte des gilets jaunes qui commençait à s'exporter ailleurs dans le monde.

Celle ou celui qui irait voter pour un parti proche de Macron ou pour l'extrême droite me fait penser à l'agneau qui irait droit dans le territoire des loups.

Au nom de toute l'équipe de Taxi News je vous souhaite un bon mois de juin avec un vote historique et espère vous retrouver début juillet.

◆ Alexandre Sejdinov



**J'EN AI
MARRE
DE LA
LOCATION !**

ALORS DEVEZ PROPRIÉTAIRE DE VOTRE LICENCE

**AVEC 35 000 € D'APPORT
ET UN TAUX NOMINAL FIXE DE 1,9%**

- ✓ **LA LICENCE,**
- ✓ **LE VÉHICULE,**
- ✓ **LA TVA DU VÉHICULE,**
- ✓ **L'ÉQUIPEMENT TAXI,**

TEL. : 01 40 53 82 83

6bis rue Fournier - 92110 CLICHY

L'ESSAI DU MOIS

LE HYUNDAÏ TUCSON NOUVELLE GÉNÉRATION

HYBRIDE ET HYBRIDE RECHARGEABLE

Récemment, Hyundai a dévoilé le Tucson Nouvelle Génération, qui se distingue tant par son design audacieux que par ses technologies de pointe, établissant ainsi de nouvelles références sur le segment des SUV compacts.

Bien plus qu'une simple évolution de son prédécesseur, le Tucson Nouvelle Génération constitue une véritable révolution pour Hyundai en matière de design. Dans l'ensemble, il se distingue par une structure de caisse plus imposante et plus large que celle de son prédécesseur.

C'est aussi le premier SUV de Hyundai à adopter la nouvelle identité stylistique de la marque « Sensuous Sportiness ». Cette philosophie de design recherche avant tout l'harmonie entre quatre composantes fondamentales : les proportions, l'architecture, le style et les technologies.

Les designers de Hyundai ont alors développé les éléments de design futuristes de Tucson Nouvelle Génération à l'aide d'algorithmes géométriques élaborés par des technologies numériques de pointe. Ainsi, des motifs géométriques caractéristiques, baptisés « Parametric Jewels » transparaissent dans le design de ce SUV, lui conférant un caractère avant-gardiste.

Un design « avant gardiste » qui repose notam-

ment sur la présence de motifs semblables à des bijoux au niveau de la calandre du véhicule. Tous feux éteints, la face avant du véhicule semble recouverte de formes géométriques sombres, ne permettant pas de distinguer ses feux de jour à LED à la signature distinctive, harmonieusement intégrés dans la calandre. Grâce à une technologie d'éclairage de pointe faisant appel à des demi-miroirs, lorsque les feux de jour s'allument, l'aspect chromé foncé de la calandre disparaît au profit de formes semblables à des pierres précieuses, apportant ainsi une touche d'élégance à cette calandre au style résolument aérodynamique.

À l'arrière, les larges feux intégrant des éléments lumineux paramétriques dissimulés reprennent la thématique stylistique de la face avant. Le bouclier arrière du Tucson Nouvelle Génération intègre également des motifs paramétriques créant un effet tridimensionnel, tout en héritant d'une moulure typée sport. Il est le premier modèle Hyundai à se doter d'un essuie-glace arrière dissimulé, situé sous le becquet.

L'intérieur sophistiqué allie un maximum de confort à une technologie intuitive

À bord, le nouvel écran de 10,25 pouces trône au centre du véhicule. Les designers de Hyundai ont supprimé tous les boutons et molettes physiques au profit d'une interface tactile pour la commande de toutes les fonctions du système

multimédia et de chauffage, ventilation et climatisation. Tout l'intérieur se pare de matériaux de haute qualité au toucher doux, rehaussant ainsi la qualité perçue de l'habitacle.

Hyundai intègre également, la toute dernière version de ses services de véhicule connecté Bluelink associée au système de navigation de 10,25 pouces. La nouvelle version de Bluelink offre toute une série de nouveaux avantages, parmi lesquels le guidage connecté, le guidage fin de trajet, la possibilité de localiser son véhicule, le verrouiller et le déverrouiller à distance, ou afficher ses paramètres tels que le niveau de carburant, via l'application Bluelink.

Si le conducteur doit stationner son véhicule dans un rayon de 200 mètres à deux kilomètres de sa destination, il peut activer le guidage fin de trajet pour reprendre l'itinéraire dans l'application Bluelink installée sur son smartphone.

En outre, il est équipé de la fonction agenda intégrée au système de navigation, permettant à l'utilisateur de consulter son agenda Apple ou Google sur l'écran multimédia. La synchronisation se fait via les paramètres de l'application Bluelink.

Grâce au nouveau système de navigation avec guidage connecté basé sur le cloud, les itinéraires sont calculés par un puissant serveur intégré à l'environnement cloud de Bluelink. Il garantit une plus grande précision des prévisions de trafic et des temps d'arrivée, ainsi que des recalculs d'itinéraire plus fiables.

Enfin, les services Hyundai LIVE incluent des informations de stationnement en temps réel, les emplacements des stations-service avec les prix des carburants ainsi que les prévisions météorologiques. Les destinations ou les points d'intérêt peuvent également être envoyés de l'application au système de navigation embarqué.



Un confort et un agrément accrus à tous les conducteurs

Le système de chauffage/climatisation tri-zone répond désormais aussi bien aux besoins des passagers arrière qu'à ceux des occupants des places avant. En outre, les sièges ventilés à l'avant et les sièges chauffants à l'avant et à l'arrière rehaussent encore le confort du conducteur comme des passagers.

La dotation en systèmes d'aide à la conduite et de sécurité active la plus complète de sa catégorie

Ainsi, le SUV est doté d'un système de sept airbags optimisé, incluant un nouvel airbag latéral central sur la première rangée, une exclusivité sur ce segment. Ce système évite aux occupants des places avant de se cogner l'un contre l'autre en cas de collision, réduisant ainsi le risque de blessures graves.

Il est aussi équipé du système de freinage d'urgence autonome (FCA), qui émet un signal sonore en cas de collision imminente avec des véhicules, cyclistes ou piétons situés à l'avant du véhicule. Si le conducteur ne réagit pas ou ne freine pas à temps, le système serre automatiquement les freins afin d'éviter toute collision. Disponible pour la première fois sur le Tucson, le système FCA intègre désormais une fonction intersection, qui élargit le champ de protection aux risques de collision en intersection. Cette fonction détecte les véhicules à l'approche lorsque le conducteur tourne à gauche à une intersection et, en cas de risque de collision, serre les freins pour arrêter le véhicule.

Le système de détection de fatigue du conducteur (DAW) surveille le comportement du conducteur afin de détecter toute baisse de vigilance et d'éviter ainsi les accidents potentiels. Ce système fonctionne de concert avec l'alerte de redémarrage du véhicule en amont (LDVA). Le système LVDA avertit le conducteur lorsque le véhicule en amont redémarre et que le conducteur tarde à

réagir, à un feu de circulation par exemple.

Disponible pour la première fois sur un SUV compact, le système d'assistance active à la conduite sur autoroute (HDA) garantit une conduite plus sûre et plus confortable sur autoroute. Le système HDA régule la vitesse du véhicule, conserve une distance de sécurité avec les autres véhicules en amont et maintient le véhicule au centre de sa voie de circulation. Le conducteur peut activer le système HDA en appuyant sur un simple bouton situé sur le volant.

Le Tucson Nouvelle Génération est également doté du nouveau système de reconnaissance des panneaux de limitation de vitesse (ISLA). En plus d'afficher la limitation de vitesse sur l'écran multimédia, le système ISLA peut adapter automatiquement le limiteur de vitesse du Tucson afin que le conducteur n'excède pas la vitesse maximale autorisée.

L'affichage caméra des angles morts (BVM) constitue une exclusivité sur ce segment. Lorsque le conducteur active le clignotant, l'un des deux cadrans principaux des compteurs digitaux de 10,25 " affiche une vue de l'angle mort du côté concerné. Il permet d'améliorer la vision offerte par les rétroviseurs extérieurs, et garantit également une meilleure visibilité par temps sombre et pluvieux.

La Nouvelle Génération se dote en outre de la caméra 360° (SVM) permettant au conducteur de bénéficier d'une vue sur 360 degrés et en trois dimensions du véhicule sous différents angles. La caméra 360° permet également d'effectuer un zoom avant et arrière des parties avant, arrière, gauche et droite du véhicule, et offre même une vue aérienne pour améliorer encore la visibilité des obstacles potentiels.

Par ailleurs, elle est synchronisée avec le nouveau système d'assistance active au stationnement à distance (RSPA), proposé sur la version



POUR ACHETER ou VENDRE VOTRE LICENCE DE TAXI

FRAIS DE DOSSIERS **GRATUITS** POUR LES VENDEURS !

CONTACTEZ NATHALIE CLAY
PLUS DE 20 ANS À VOTRE SERVICE

01 46 22 74 14

6bis rue Fournier - 92110 CLICHY
www.taxiconsulting.fr





hybride. Même lorsque le conducteur se trouve à l'extérieur du véhicule, le système RSPA lui facilite la tâche lors de toutes ses manœuvres de stationnement en faisant avancer et reculer automatiquement le véhicule. Cette fonction peut être activée et commandée via la clé intelligente. Le véhicule fait appel à des capteurs à ultrasons pour identifier les obstacles, et active le freinage d'urgence dès qu'il détecte un risque de collision.

La plus vaste gamme de motorisations électrifiées du segment des SUV compacts

Disponible en essence et Diesel avec le système hybride 48V ainsi qu'en versions hybride et hybride rechargeable (disponible en 2021), le Tucson Nouvelle Génération offre la plus vaste gamme de motorisations électrifiées du segment des SUV compacts.

Elle se compose du nouveau moteur thermique « Smartstream » T-GDi (suralimentation et injection directe d'essence) 1,6 litre et d'un moteur électrique de 44,2 kW alimenté par une batterie lithium-ion polymère de 1,49 kWh. Ce groupe propulseur est le plus puissant de toute la gamme des motorisations du Tucson Nouvelle Génération, offrant une puissance combinée de 230 ch.

Dans la gamme des motorisations hybrides 48V, les clients auront le choix entre deux options différentes :

- moteur Smartstream T-GDi 1,6 litre de 150 ch avec transmission à deux roues motrices
- moteur Smartstream CRDi 1,6 litre de 136 ch avec transmission à deux ou quatre roues motrices

Le moteur Smartstream T-GDi 1,6 l bénéficiera de la technologie de régulation en continu de la durée d'ouverture et de fermeture des soupapes (CVVD) de Hyundai. Le système CVVD optimise les performances et le rendement énergétique du moteur tout en contribuant à diminuer les émissions. Cette technologie de calage de la distribution régule la durée d'ouverture et de fermeture des soupapes en fonction des conditions de conduite. C'est le seul système capable de modifier la durée d'ouverture des soupapes en conduite, en fonction des conditions en présence.

Les clients se verront également proposer une version hybride rechargeable (plug-in) sur le Tucson Nouvelle Génération dotée d'un moteur T-GDi 1,6 litre. De plus amples détails seront dévoilés à l'approche de son lancement sur le marché en 2021.



N°1 DU RACHAT DE TAXI PROFESSIONNEL DE L'AUTOMOBILE

FORT DE SON EXPÉRIENCE
ACQUISE DEPUIS PLUS DE 20 ANS,
ACHÈTE TOUS TYPES DE VÉHICULES
MÊME AVEC : FORT KILOMÉTRAGE,
GAGÉ,
SANS CONTRÔLE TECHNIQUE
OU ACCIDENTÉ.

AU MEILLEUR PRIX
DÉFIANT TOUTES CONCURRENCES
PAIEMENT EN TOUTE SÉCURITÉ
VIREMENT OU ESPÈCE

RENT-LEASE

33 voie de la grange - 95150 TAVERNY

DISPONIBLE
7J/7 et 24H/24

M. SALEEM
06 83 84 11 70



Tucson Nouvelle Génération Hybrid HEV 230

Cylindrée	1598 cc	Autonomie	3 km
Puissance	230 ch / 350 Nm	Volume du coffre	616 l
Transmission	Avant	Vitesse maximum	193 km/h
Poids à vide	1629 kg	Conso. mixte	4,5 à 5,7 l / 100 km
Dim. L x l x h (en m)	4,50 x 1,86 x 1,65	0 à 100 km/h	8 s
Réservoir	52 l	Emissions CO2	127 g / km



Hyundai Tucson

«Créative» 1,6 T-GDI 150 B.A. DCT7 Hybrid 48V

à partir de 32 900 €ht*

ÉQUIPEMENTS INCLUS

Jantes alliage 18"
Système de navigation Europe avec écran couleur tactile 10,25", compatible Apple Carplay et Android Auto, avec services connectés Bluelink et Hyundai Live
Système d'accès mains-libres et démarrage sans clé
Aide au stationnement arrière
Caméra de recul
Sièges avant chauffants
Compteurs numériques 10,25"
Freinage d'urgence autonome avec détection piéton et cycliste
Eclairage d'ambiance intérieure à LED personnalisable...



Véhicules ♦ Licence ♦ Assurances ♦ Financements

Vous souhaitez recevoir une offre personnalisée, demander un essai ?

Renseignez-vous
auprès de votre Conseiller
Daniel SEJDINOV
au **06 32 95 44 72**

* Offre soumise à conditions, valable jusqu'au 30/06/2022 - Photos non contractuelles



DOSSIER

JUSQU'OU IRA UBER ?

Récemment diffusé sur France 5, dans l'émission « Le Monde d'en Face », un documentaire inédit réalisé par Damien Fleurette et intitulé « Jusqu'ou ira Uber ? », revient sur l'histoire souvent chaotique de la start-up californienne engagée dans une course féroce à la croissance qui redessine le monde du travail partout sur la planète.

D'une durée de 72 min, ce reportage est encore disponible sur le site de France Télévision jusqu'au 5 septembre. En préambule à son visionnage, Taxi News vous livre ci-dessous une synthèse du début de celui-ci...

De ces 25 dernières années, Uber est la start-up la plus importante. Fondée par Garrett Camp et Travis Kalanick cette entreprise américaine développe et exploite des applications mobiles dans plus de 310 villes dans le monde pour la mise en relation d'utilisateurs avec principalement des conducteurs réalisant des services de transport et des livreurs pour la livraison de repas à domicile. Lors de son entrée en bourse en 2019, elle est valorisée entre 82 et 83 milliards de dollars.

Pour Brian McClendon, ingénieur chez Uber de 2015 à 2017, Uber est le parfait exemple de société qui n'aurait jamais pu exister sans l'avènement de l'iPhone. Il fallait une localisation GPS, pouvoir montrer une carte en temps réel et avoir une connexion Internet rapide pour développer l'idée.

En effet, après que Gareth Camp et Travis Kalanick ont chacun revendu une start-up, ce qui les a rendus millionnaires. Ils décidèrent rapidement de créer Uber sur le constat qu'il n'était pas facile de trouver



rapidement un taxi pour les emmener sur leurs destinations et que les choses seraient beaucoup plus simples s'ils pouvaient en appeler un depuis l'écran de leur smartphone. Et puis, ils se sont réparti les rôles, Travis étant devenu le PDG d'Uber.

Assez vite, la société fait l'objet de nombreuses polémiques et controverses relatives aux techniques managériales en vigueur dans l'entreprise, qui favoriseraient l'agressivité, le sexisme, et les discriminations. Celles-ci ont fini par porter atteinte à la réputation d'Uber, entraînant la démission de son fondateur Travis Kalanick en 2017. Les controverses portent également sur ses pratiques, où la libre concurrence qu'elle défend se heurte à des accusations de concurrence déloyale et de travail dissimulé de la part des pouvoirs et des professionnels qui se réclament du respect de la réglementation sociale, fiscale et administrative en vigueur.

Alors qu'Uber déclare avoir à gérer une immense force de travail, elle explique dans le même temps n'être l'employeuse de personne. Ses chauffeurs et livreurs ne sont pas liés à la société par un contrat de travail, ne sont donc pas salariés et par conséquent ne sont pas couverts par les cotisations sociales pour les assurances mala-

die, chômages et retraites. En France, ils sont souvent sous le statut de micro-entrepreneur.

Plus tard, en 2013, Uber arrive en France dans plusieurs grandes villes comme Paris, Lyon, Toulouse, Bordeaux... le modèle des É.-U. est intégralement copié. Avec des chauffeurs en costume, conduisant une berline qui descendent de leur voiture pour accueillir les clients en leur ouvrant la portière, un discours aimable, des bouteilles d'eau à disposition dans la voiture... Les clients sont séduits et rapidement, le succès est au rendez-vous.

Bien que certaines de ses activités soient interdites dans plusieurs villes ou pays du monde, Uber cherche à s'engager dans un développement rapide, à la fois géographique et via la gamme des services proposés et pour atteindre ses ambitions, elle a un besoin constant de recevoir des fonds de la part d'investisseurs.

D'ailleurs, l'entreprise californienne est reconnue pour sa capacité incroyable à générer des gigas levés de fonds avec des investisseurs du monde entier. Mais les banques ont un défaut majeur, elles sont très ou trop prudentes dans leurs investissements. Ce sont donc les « capital-risqueurs » qui parient sur les entreprises comme on parie sur les chevaux de course qui vont aider l'entreprise à se développer.

Chez Uber, c'est Emil Michael, vice-président d'Uber de 2013 à 2017 qui a pour tâche de trouver des fonds. Il explique que pour convaincre les futurs investisseurs, il préparait minutieusement chaque dossier et s'attachait à savoir sur eux tout ce qui est nécessaire pour les convaincre. « Parce que quand vous savez ce qui est vraiment important pour une personne, c'est beaucoup plus facile de la faire aller dans votre sens ». Emil était tellement bon, qu'il arrivait aisément à les convaincre qu'Uber allait conquérir le monde et qu'il ne fallait pas laisser passer cette chance. De 1,6

million en 2010, les levés de fonds d'Uber ont progressivement augmenté de plus plusieurs dizaines de millions de dollars.

Est-ce qu'Uber serait devenu l'entreprise qu'elle est aujourd'hui sans avoir violé plusieurs fois la loi ?

Tous les chauffeurs ne sont pas contre le modèle Uber, mais beaucoup s'en sont détournés faute de pouvoir concilier vie de famille et la santé avec un travail qui demande une présence constante sur la route pour de faibles revenus. C'est au Brésil, deuxième plus grand marché pour Uber derrière les États-Unis, elle y fait travailler près de 600 000 chauffeurs que le reporter fait la rencontre d'Anelito Pereira Da Cruz, chauffeur de son état.

Anelito Pereira Da Cruz explique avoir commencé à travailler pour Uber lorsqu'il a perdu son emploi. Auparavant, il était designer graphique pour la revue Arte Brasilia. « Avec le fonctionnement actuel d'Uber, si demain je ne veux pas travailler c'est mon choix. Je pense que cette liberté est importante. Cette vague d'applications permet d'augmenter le revenu des gens, il ne faudrait pas la briser. Je travaille en moyenne 8 à 10 heures par jour, au moins 6 jours par semaine, je ne prends qu'un seul jour de repos pour rester avec ma famille. Aujourd'hui, j'arrive à gagner 500 euros par mois. »

Le salaire mensuel moyen au Brésil est de 573 euros et pour gagner cet argent. Pour gagner sa vie, Anelito Pereira Da Cruz doit d'abord louer une voiture, une dépense obligatoire d'environ 70 euros la semaine, parce qu'Uber ne met rien à disposition de ces chauffeurs.

« Quand je conduis pour Uber, mon patron est un algorithme [un algorithme régulièrement mis à jour pour maximiser les profits d'Uber]. On ne sait pas trop comment il fonctionne. Il y a probablement une personne derrière, mais je ne sais pas qui c'est. »

L'algorithme, un autre sujet suscitant la polémique. Car Uber rencontre régulièrement un autre problème. Pour faire face à la demande, Uber manque de « supply », en français : « de fourniture ». Et cette fourniture ce sont les chauffeurs. Pour Uber donc, les chauffeurs sont de la fourniture rien de plus. Alors les campagnes marketings prometteuses qui tournent à plein régime pour recruter ne suffisent plus. Pour satisfaire la demande de services, souvent ponctuelle, la société californienne a engagé ses ingénieurs sur la tâche principale d'apporter des améliorations à l'algorithme pour manipuler psychologiquement les chauffeurs afin qu'ils restent le plus longtemps possible sur la route en leur promettant des bonus. C'est ainsi que pour atteindre un bonus, l'application informe constamment le chauffeur du nombre de courses restantes avant de l'atteindre. « C'est une stimulation naturelle pour continuer à travailler un peu plus », explique Anelito Pereira Da Cruz. Les chauffeurs sont ainsi poussés à faire des choix qui ne sont pas toujours dans leur intérêt. L'application et son algorithme déshumanisent ainsi le chauffeur qui est considéré comme simple outil de production.

Un bel exemple de manipulation : Sous le motif d'un manque de chauffeurs dans un secteur

géographique où la demande est forte, Anelito explique que l'application l'incite à s'y rendre avec la promesse de conditions tarifaires plus alléchantes. Malheureusement, il faut souvent du temps pour s'y rendre et une fois arrivé, il constate qu'Uber a coupé le tarif spécial pour revenir au tarif normal ce qui revient à s'être déplacé pour ne pas gagner plus d'argent.

« Les chauffeurs sont incités à se rendre dans une zone, mais plus ils sont nombreux à s'y retrouver moins le gain est important. »

Anelito a donc changé de stratégie, il accorde moins d'importance aux bonus et préfère choisir lui-même ses courses pour rester rentable dans son activité.

Le reportage met ainsi en évidence la totale déconnexion entre les promesses d'Uber, la liberté, le travail à la demande, le fait de ne pas avoir de patron... et la réalité. Quand vous entrez dans ce système, votre comportement est manipulé et vos gains sont limités par l'algorithme. Vous avez bien un patron, il est dans votre poche.

La suite dans le reportage.
Bon visionnage !





TOYOTA CAMRY HYBRIDE

ÉLÉGANCE RIME AVEC PERFORMANCE.

MODÈLE 2021 À PARTIR DE 26 900€ HT.

GARANTIE JUSQU'À 3 ANS OU 300 000 KMS*



Modèle Camry Hybride : consommations (L/100 km) et émission de CO2 (g/km) en conditions mixtes selon norme NEDC corrélé : de 4,3 à 4,4 et de 98 à 101. Consommations (L/100 km) et émission de CO2 (g/km) en conditions mixtes selon norme WLTP : de 5,3 à 5,6 et de 120 à 126. *Voir conditions en concession.

SERVICE ATELIER DUOTECH

L'entretien rapide de votre Toyota par nos techniciens

SERVICE CARROSSERIE

Remise dans un état fiable selon les standards Qualité TOYOTA.

TOYOTA
DUOTECH
SERVICE

**VENEZ PRÉCOMMANDER LE TAXI DE VOTRE CHOIX
AFIN D'ÊTRE OPÉRATIONNEL AU PLUS VITE
SAISISSEZ L'OPPORTUNITÉ. ANTICIPEZ !**

VAUBAN
MOTORS

TOYOTA VAUBAN ARGENTEUIL
117 BOULEVARD JEAN ALLEMANE - 95100 ARGENTEUIL
01.30.25.94.00 - toyota-argenteuil@vaubanmotors.fr

TOYOTA VAUBAN SARTROUVILLE
121 AVENUE MAURICE BERTEAUX - 78500 SARTROUVILLE
01.61.04.39.90 - toyota-sartrouville@vaubanmotors.fr

REVUE DE PRESSE

BIENTÔT OBLIGATOIRE, UNE BOÎTE NOIRE DANS VOTRE VOITURE !

Les « boîtes noires » aussi appelées « enregistreurs de données d'accident » ou encore « crash recorder » seront obligatoires à partir de juillet 2022 sur tous les nouveaux modèles d'automobiles qui seront introduits sur le marché européen et en Suisse. Toutes les autres automobiles produites devront être équipées à partir de juillet 2024, exception faite des véhicules d'occasion arrivés sur le marché avant juillet 2022.

Ce petit boîtier sera capable d'enregistrer, avant, pendant, après un accident, un grand nombre d'actions sur le véhicule et parmi lesquelles, la vitesse, l'angle du volant, les accélérations et décélérations, le régime du moteur, la force du choc lors de l'impact, l'activation d'autres fonctions du véhicule comme les airbags, les phares et les clignotants.

Ce boîtier est loin d'être une nouveauté et sa présence sur nos voitures déjà une réalité comme l'explique Fanny Roulet, avocate spécialisée en droit de la circulation routière « Ce système d'enregistrement créé par le constructeur américain General Motors a commencé à être installé dans les véhicules dans les années 1990. Au fil du temps, les véhicules ont été équipés d'enregistreurs de données. » Et l'origine est simple à justifier puisque ce système avait été créé pour permettre au constructeur de lui-même se défendre en cas d'action juridique d'automobilistes jugeant leur véhicule défectueux.

Le cadre « législatif » qui se met en place cette année a donc pour but de poser un cadre juridique à ces enregistrements parce que techniquement,

ils ne sont pas accessibles aux autorités. Tout dépend de la volonté de chaque constructeur. Désormais, la nouvelle législation obligera de rendre accessibles les données de ces enregistreurs à des intervenants externes, notamment dans le cadre d'une procédure judiciaire.

La protection des données

Les données sont exclusivement stockées dans l'enregistreur. Il est donc impossible pour un hacker de les intercepter lors d'une transmission vers l'extérieur, un cloud par exemple. De plus, la quantité de données enregistrées est très limitée, ce n'est que si un événement de circulation se produit, comme une décélération forte ou le déclenchement des airbags, que le système est enclenché pour enregistrer les 30 secondes avant et 30 seconde après l'événement. D'autre part, ni la localisation du véhicule ni les dialogues dans le véhicule ne sont enregistrés.

Fanny Roulet, dans l'exercice de sa profession d'avocate, affirme que l'exploitation des données enregistrées peut jouer en faveur ou en défaveur des automobilistes, « Si un ou une automobiliste a oublié son clignotant et qu'il y a un choc, on pourra déterminer qu'il ou elle a commis une faute. ». Pourtant, ces éléments de preuve ne suffisent pas toujours pour déterminer la responsabilité.

Quel pourrait être l'effet de cette mesure sur la mortalité routière ?

L'accidentologie étant liée à de multiples facteurs, il est difficile de mesurer l'impact réel que procure cet équipement. Si on se réfère à ce qui se fait déjà aux USA depuis 2015, on évalue la baisse de la mortalité à -20 % sur les modèles déjà équipés. L'Union européenne ambitionne d'arriver au même constat, car les automobilistes se sachant sous surveillance, sont motivés à rester attentifs à leur comportement sur la route.

Mais combien de temps le resteront-ils ?

Car la discrétion d'un tel système a tendance à se faire oublier, demeureront les incompréhensions entre usagers, les situations imprévues et

PASSEZ À L'ÉLECTRIQUE ZÉRO CONTRAINTE RÉSERVÉ AUX CHAUFFEURS



driversolutions.mobilize.fr



DRIVER SOLUTIONS

Chauffeurs, entrez dans la mobilité électrique avec Mobilize Driver Solutions⁽¹⁾. Une offre clé en main pensée pour votre business.

Tout est compris.

Berline Mobilize Limo 100% électrique (4,675 m de longueur, coffre de 411 l - norme VDA), entretien, garantie, assurance.

Roulez en toute sérénité : jusqu'à 450 km d'autonomie⁽²⁾ et un accès rapide à la recharge.

Dès septembre 2022, optez pour Mobilize Driver Solutions :

100% électrique, 100% flexible, 100% rentable.

A 0g CO₂/km

B

C

D

E

F

G

(1) Offre de location de véhicules et de services liés devant être proposée par Bipi Mobility France, à partir de septembre 2022. Modalités de souscription précisées à partir de septembre 2022 sur driversolutions.mobilize.fr.

(2) Jusqu'à 450 km d'autonomie WLTP (Worldwide harmonized Light vehicles Test Procedures) selon version.

Ce protocole permet de mesurer les consommations et autonomies très proches de celles constatées en conditions réelles d'utilisation. Gamme Mobilize Limo 100% électrique : consommation mixte (kWh/100 km) : 16,2.

Émissions de CO₂ : 0 à l'usage, hors pièces d'usure (procédure WLTP), selon version et équipements.

l'inattention qui surviennent à tout moment sur un trajet. Dans ce cas, l'enregistreur de données ne peut rien, il ne s'agit pas d'un système de sécurité actif ou passif comme peuvent l'être les systèmes de correction de trajectoire ou comme les airbags. Difficile donc de lui attribuer une baisse de la mortalité à moyen ou long terme.

Combien de temps, ces données seront-elles conservées ?

Nous n'avons pas d'informations fiables sur le sujet. Ce que l'on sait, c'est qu'une ordonnance au Journal officiel du 15 avril 2021 prévoit une répartition des responsabilités entre conducteur et constructeur d'un véhicule autonome en cas d'accident ou d'infraction. Dans cette ordonnance, il est précisé que lorsque ces véhicules sont dans la capacité de communiquer leurs données à distance avec le constructeur, ces données pourront être conservées pendant 6 ans en cas d'accident et un an pour une infraction ou un contrôle routier. Ces données ne seront pas accessibles uniquement aux forces de l'ordre, mais aussi au constructeur et au propriétaire du véhicule. De là à ce que les assureurs accèdent aux données, il n'y a pas loin. Cela étant dit, ces règles sont édictées pour les voitures autonomes, les boîtes noires qui sont le sujet de notre article ne sont a priori pas concernées.

Quels seront les autres systèmes qui deviendront obligatoires cette année ?

- Le limiteur de vitesse intelligent
- Le pré-équipement pour l'installation d'un éthylomètre antidémarrage
- Le dispositif d'alerte de somnolence et de distraction du conducteur
- Le feu-stop à éclairage spécifique en cas d'arrêt d'urgence
- La caméra de recul
- Un système précis de surveillance de la pression des pneumatiques
- Le freinage d'urgence avec détection piétons et cyclistes
- Le système d'urgence de maintien de la trajectoire
- Des zones étendues de protection contre les chocs de la tête destinées à atténuer les blessures en cas d'accidents avec des usagers vulnérables de la route, tels que les piétons et les cyclistes.





Hyundai Santa Fe

«Créative» Hybrid BVA6

à partir de 35 900 €ht*



ÉQUIPEMENTS INCLUS

- 7 places
- Sellerie cuir
- Jantes alliage 18"
- Système de navigation Europe avec écran couleur tactile 10,25", compatible Apple Carplay et Android Auto, avec services connectés Bluelink et Hyundai Live
- Système d'accès mains-libres et démarrage sans clé
- Aide au stationnement arrière
- Caméra de recul
- Sièges avant chauffants
- Compteurs numériques 10,25"
- Freinage d'urgence autonome avec détection piéton et cycliste
- Eclairage d'ambiance intérieur à LED personnalisable...

Véhicules ♦ Licence ♦ Assurances ♦ Financements

Vous souhaitez recevoir une offre personnalisée, demander un essai ?

Renseignez-vous
auprès de votre Conseiller
Daniel SEJDINOV
au **06 32 95 44 72**



* Offre soumise à conditions, valable jusqu'au 30/06/2022 - Photos non contractuelles

KIA LANCE UN VÉHICULE TAXI

Kia a récemment dévoilé le Niro Plus, le premier de ses « véhicules à usage spécial » (PBV).

C'est le signe qu'en tant que fournisseur de solutions de mobilité durable, Kia s'investit dans l'exploration des solutions qui permettront d'aider les personnes et les entreprises à dépasser l'automobile traditionnelle. Et l'entreprise s'attend à ce que ces modèles PBV soient un élément important de la mobilité future.

Le Kia Niro Plus sera donc déployé en premier lieu en tant que taxi à zéro émission en Corée exclusivement. Son lancement fait suite à celui du Ray Van en février, le premier fourgon mono-place coréen conçu pour répondre à la demande nationale croissante de services de livraison de petites marchandises.

Kia est l'un des premiers acteurs du marché mondial des PBV et prévoit de devenir un leader du marché d'ici à 2030. C'est à cette fin que l'entreprise développe une plateforme dédiée sur laquelle

peuvent être conçus des PBV de différentes formes et tailles, répondant ainsi aux besoins évolutifs des clients et aux tendances du marché.

La sortie du premier de ces PBV est programmé pour 2025, date à laquelle ce marché devrait arriver à maturité au niveau mondial.

Sangdae Kim, chef de la division commerciale eLCV de Kia le confirme « Kia transforme sa stratégie commerciale pour se concentrer sur la popularisation des véhicules électriques et introduire de nouveaux produits de mobilité adaptés aux besoins des utilisateurs sur les marchés du monde entier. Le Niro Plus est notre premier pas dans le monde des PBV, un marché qui recèle un grand potentiel de développement futur. »

Le Niro Plus reflète bien la demande croissante du public pour des moyens de déplacement plus durables, y compris lors de la prise de taxis.

Ce modèle est basé sur le Niro EV de première génération, le populaire crossover de Kia sur lequel les ingénieurs ont apportés de nombreuses améliorations pour répondre aux exi-





Toyota Corolla

Touring Sports «Dynamic» Hybride 1,8L (122ch)

à partir de 21 999 €ht*

ÉQUIPEMENTS INCLUS

- Jantes alliage 16" Zephyr
- Régulateur de vitesses adaptatif allant jusqu'à l'arrêt
- Système multimédia Toyota Smart Connect
- Climatisation automatique bi-zone...

Véhicules ♦ Licence ♦ Assurances ♦ Financements

Vous souhaitez recevoir une offre personnalisée, demander un essai ?

Renseignez-vous
auprès de votre Conseiller
Daniel SEJDINOV
au **06 32 95 44 72**



* Offre soumise à conditions, valable jusqu'au 30/06/2022 - Photos non contractuelles

gences strictes des exploitants de taxis Coréens. Ainsi, la longueur 4,39 m et la hauteur 1,64 m ont augmenté respectivement de 10 mm et 70 mm, pour donner aux occupants du Niro plus d'espace à l'intérieur de l'habitacle. Grâce à ces dimensions élargies, le conducteur et le passager avant disposent d'une garde au toit accrue de 65 mm, tandis que la garde au toit et l'espace pour les jambes à l'arrière ont respectivement augmenté de 72 mm et 27 mm. La réduction des structures a également contribué à l'amélioration de l'espace dans l'habitacle, le Niro Plus présentant des sièges et des garnitures de porte plus fins que le Niro EV d'origine.

Un écran tout-en-un intégré améliore considérablement les interactions et la sécurité avec le conducteur, en supprimant la nécessité d'avoir plusieurs cadrans et écrans. L'écran comprendra toutes les informations utiles aux chauffeurs de taxi pour effectuer leur travail en toute transparence, y compris la navigation, le taximètre, le compteur kilométrique numérique et la reconnaissance vocale. Le système comprendra également des données sur les points d'intérêt pertinents et les emplacements des bornes de



recharge à proximité. Kia prévoit également de collaborer avec des entreprises locales et nationales pour offrir des mises à jour et des services « over-the-air (OTA) ».





Toyota C-HR

Dynamic Business 1,8L (122ch)

à partir de 24 400 €^{ht*}

ÉQUIPEMENTS INCLUS

- Peinture métallisée
- GPS
- Smart Entrey and Start
- Ouverture du coffre avec bouton
- Caméra de recul
- Apple Carplay / Android Auto...

Véhicules ♦ Licence ♦ Assurances ♦ Financements

Vous souhaitez recevoir une offre personnalisée, demander un essai ?

Renseignez-vous
auprès de votre Conseiller
Daniel SEJDINOV
au **06 32 95 44 72**



* Offre soumise à conditions, valable jusqu'au 30/06/2022 - Photos non contractuelles

REVUE DE PRESSE

RADARS, ON N'ARRÊTE PAS LE PROGRÈS !

Vous connaissez les radars tourelles, les radars-tronçons, les radars mobiles et les voitures radars. Mais connaissiez-vous les radars « anti-freinage » et les radars « cascade » ?

**Non et c'est bien normal
puisqu'on ne les trouve qu'en Espagne...
Pour le moment.**

Sachez que ces radars sont en mesure de flasher les automobilistes avant même qu'ils n'aient le temps de ralentir à l'approche de la zone contrôlée. Déployés récemment, ce type de radar, s'appuie sur un autre radar « mobile » afin de calculer si la vitesse maximale autorisée est bien respectée avant le ralentissement.

L'objectif est de sanctionner les comportements à risque de ceux qui mettent un coup de frein juste avant un radar pour repartir en excès de vitesse juste après.

Ces dispositifs sont placés soit en amont des radars automatiques (radars anti-freinage), soit en aval (radars "cascade »), sur le réseau secondaire, et filmeront les automobilistes en mesurant leur vitesse. Ainsi, si les automobilistes contrevenants freinent juste avant le "vrai radar", ils seront flashés, sur la base de la vitesse relevée des radars placés en amont. Pour les radars cascade, il pourrait y en avoir deux ou trois, positionnés quelques centaines de mètres après le radar principal.

De plus, les positions de ces radars « secondaires » ne seront pas signalées.

En France, la Sécurité Routière, interrogée par nos confrères de Ouest-France, a affirmé que l'installation de tels dispositifs n'était pas à l'ordre du jour. Mais si vous comptez passer vos vacances en Espagne, vous voilà prévenu.





MFA TAXI

Besoin d'un partenaire de votre métier ?

L'assistance MFA,
c'est 2 500 taxis missionnés
chaque année*

*moyenne annuelle
observée entre 2018
et 2020

**RENSEIGNEZ-VOUS AUPRÈS
DE VOTRE CONSEILLER !**

mfa.fr

01 49 68 68 68

DOSSIER

CHAUFFEUR DE TAXI EST-IL UN MÉTIER D'HOMME ?

En tout cas, très peu de femmes choisissent cette carrière et celles qui font le saut derrière le volant doivent quelquefois affronter les préjugés.

Il y a près de 12 000 chauffeurs de taxi à Montréal, mais seulement 113 sont des femmes comme Samira Zemouri qui a gentiment accepté d'embarquer un journaliste de Radio-Canada Montréal venu l'interviewer sur ce sujet.



Samira Zemouri : C'est un métier d'hommes, il faut dire ce qu'il en est. C'est un métier d'homme ! Moi je suis une femme donc, j'ai intrigué les gars, j'ai intrigué les hommes...

Samira a aussi intrigué des clients qui lui versent de généreux pourboires.

Vous pensez que vous avez plus de pourboires parce que vous êtes une femme ?

Samira : Oui... Ils sont contents de voir une femme. Ils s'exclament « woaw, une femme dans le taxi ! ». Moi ça m'encourage. Ça m'a beaucoup encouragé ça. J'apprécie tout le monde ici à Montréal, ils sont contents de voir une femme dans le taxi.

Mais dans le monde du travail, certains hommes lui font la vie dure.

Samira : Oh là là, c'est la galère. Qu'est-ce que tu viens faire ici ? Moi je leur réponds qu'ils vont se pousser et que moi, je vais prendre ma place.

Il y a Samira la chauffeuse et il y a Samira, la mère de quatre enfants et ces deux vies se marient difficilement.

Samira : « Maman à quelle heure tu rentres ? »... Ce n'est pas facile. Je peux aller faire jusqu'à 80 heures par semaine et je fais 7 jours monsieur.

7 jours ?

Samira : 7 jours

Vous devez être un peu fatiguée là quand même ?

« Oui et la fatigue c'est mon amie », répond-elle en riant.

Elle aime tellement son travail qu'elle a convaincu son mari de faire le même métier. Pourtant son avenir, elle ne le voit pas dans un taxi. Elle songe à devenir chauffeuse d'autobus.


Samira : j'aurais ma pension, mes soins dentaires. Vous savez dans le taxi, on n'a rien nous hein ! Ni assurance, ni... S'il arrive quoi que ce soit... bye-bye !

En attendant, elle continue de sillonner les rues de l'Est de Montréal.

Bonne route Samira !

PACK SIVAM TAXI **OFFERT***



SIVAM, des concessions du réseau  autosphere

Consommations en mixte combinée (L/100 km) et émissions de CO2 en combinée (g/km) selon norme WLTP : Toyota RAV4 de 5,6 à 5,9 et de 126 à 134 ; Toyota Camry de 5,3 à 5,6 et de 120 à 126 ; Lexus NX de 7,1 à 7,5 et de 160 à 171 ; Lexus ES de 5,2 à 5,6 et de 119 à 128.

*Le pack SIVAM taxi comprend : Protection de seuil de coffre et tapis de coffre

SIVAM

Spécialiste du taxi en région parisienne — À votre service depuis 1971



Paris Rive Gauche

58 Boulevard Saint Marcel,
75005 Paris

01 55 43 55 00

www.toyota-parisrivegauche.fr

Asnières

3 rue de Normandie,
92600 Asnières-sur-seine

01 46 13 46 70

www.toyota-asnieres.fr

Paris 17

182 Boulevard Pereire,
75017 Paris

01 40 55 56 00

www.toyota-paris17.fr

Nanterre

52-58 Avenue Bladimir Ilitch Lénine,
92000 Nanterre

01 55 17 23 23

www.toyota-nanterre.fr



Levallois

116 rue du Président Wilson,
92300 Levallois-Perret

01 42 70 40 70

www.lexus-levallois.fr

Chambourcy

23 route de Mantes,
78 240 Chambourcy

01 39 70 24 24

www.lexus-chambourcy.fr

TOURISME

L'ÉGLISE ORTHODOXE SAINT-SERGE

La propriété de la « colline Saint-Serge » est une colline artificielle constituée de remblai provenant du creusement du Parc des Buttes-Chaumont, avant qu'en 1857, une mission ouvrière protestante allemande, fondée par le pasteur F. von Bodelschwing, ne fasse l'acquisition du terrain.

Bodelschwing y édifie une première maison (à l'entrée de la rue de Crimée), puis, en 1859, une seconde, sur la hauteur de la colline.

En 1861 est construit un temple réformé qui sera agrandi deux ans plus tard.

En 1871, au moment de la Commune, de violents combats se déroulèrent aux abords des Buttes-Chaumont. Plusieurs obus tombèrent alors sur la colline et l'un d'eux explosa dans l'église sans causer de grands dommages. La mission ouvrière allemande, qui desservait aussi bien les fidèles protestants du quartier que la communauté émigrée allemande subsista jusqu'en 1914. Au début de la Première Guerre mondiale, la propriété fut mise sous séquestre par les autorités françaises et, après plusieurs années à l'abandon, il fut décidé de la mettre en vente au titre des dommages de guerre, en 1924.

C'est là que commence l'histoire de la « colline Saint-Serge » grâce à la vision et à l'énergie du métropolite Euloge (Guéorguievsky) qui, de 1921 à sa mort en 1946, présida aux destinées des églises orthodoxes russes en Europe occidentale. Le métropolite Euloge souhaitait ouvrir une deuxième église orthodoxe russe à Paris, l'église Saint-Alexandre-Nevisky de la rue Daru s'avérant insuffisante pour accueillir les nom-

breux fidèles qui s'y pressaient les dimanches et fêtes. Il voulait aussi ouvrir une école de théologie permettant de prolonger l'enseignement de la théologie orthodoxe dorénavant interdit en Union soviétique ainsi que de former de futurs prêtres en vue d'un retour espéré en Russie et, dans l'immédiat, pour les besoins des communautés de l'émigration. La propriété de la rue de Crimée lui semblait le lieu idéal pour réaliser son projet.

Le 18 juillet 1924, jour de la fête de Saint-Serge de Radonège, l'un des grands saints du Moyen-Âge russe, le métropolite Euloge réussit à se porter acquéreur du terrain et de ses immeubles, en vente aux enchères. Et cela grâce au soutien et aux efforts de tous les membres de toute la communauté russe émigrée, malgré une pauvreté extrême, ainsi que la générosité de quelques amis bienfaiteurs, notamment protestants et anglicans, mais aussi d'un grand banquier de confession israélite originaire de Russie.

La propriété fut remise en état et l'ancien temple protestant fut transformé en église orthodoxe de style traditionnel russe avec une très belle iconostase et des peintures murales réalisées par le peintre Dimitri Stelletsy (1875-1947), qui s'inspira du style religieux russe du XVIe siècle. La dédicace solennelle de l'église placée sous la protection de Saint-Serge de Radonège eut lieu le 1er mars 1925. Au même moment, l'Institut de théologie ouvrit ses portes grâce à l'arrivée à Paris d'une pléiade d'intellectuels chrétiens chassés d'Union soviétique, parmi lesquels des théologiens, philosophes et historiens de renom. Les pièces du rez-de-chaussée, sous l'église, furent utilisées comme salles de classe (fonction

qu'elles conservent aujourd'hui encore) et de dortoirs pour les premiers étudiants.

L'année suivante, en 1926, la propriété acquit son aspect définitif avec l'installation, le long du chemin menant à l'église, d'un ancien petit pavillon provisoire de l'Exposition Universelle de Paris de 1900, récupéré auprès d'un ferrailleur.

entre représentants de diverses confessions (avec ses fréquents colloques œcuméniques et interreligieux).

La paroisse accueille des fidèles habitant majoritairement la Ville de Paris et sa proche banlieue. Elle reçoit également de nombreux visiteurs intéressés par l'art orthodoxe russe.



Situation actuelle et projets

Avec des moyens financiers limités et sans aides publiques, les émigrés russes et leurs descendants, aujourd'hui complètement assimilés dans leur pays d'accueil, on su faire de cette « colline Saint-Serge » un centre spirituel connu dans le monde entier, qui a su s'imposer à la fois en tant qu'école de formation religieuse (un patriarche, une quarantaine d'évêques et plus de quatre cents prêtres y ont fait leurs études), mais aussi comme un lieu de dialogue et de rencontre

Elle mène des actions œcuméniques avec les autres chrétiens du 19e arrondissement de Paris. Ce site pittoresque, avec ses maisonnettes peintes et son église tout aussi colorée ainsi que son jardin où il fait bon s'arrêter pour écouter le carillon du clocher, est devenu aujourd'hui un véritable lieu de mémoire de l'émigration russe et de l'Orthodoxie en France. Ce site est chargé d'un siècle et demi d'histoire lié, avant 1914, à un temple protestant et, depuis 1924, à l'Église orthodoxe.

LES COMPAGNIES AÉRIENNES À ORLY

La nouvelle dénomination Orly 1 - 2 - 3 - 4 correspond à vos nouvelles zones de départ et d'arrivée :

Orly Ouest devient Orly 1 et Orly 2

Nouveau bâtiment de jonction : Orly 3

Orly Sud devient Orly 4

A

AIGLE AZUR

Orly 4

AIR ALGÉRIE

Orly 4

AIR CARAIBES

Orly 4

AIR CORSICA

Orly 3

AIR EUROPA

Orly 2

AIR FRANCE

Orly 1 (vols court courrier)

Orly 3 (vols long courrier)

AIR MALTA

Orly 1

ALITALIA

Orly 1

B

BRITISH AIRWAYS

Orly 3

C

CORSAIR International

Orly 4

E

EASYJET

Orly 2

F

FLYBE

Orly 4

FRENCH BEE

Orly 4

H

AIR FRANCE HOP!

Orly 1

I

IBERIA

Orly 1

L

LA COMPAGNIE

Orly 4

LEVEL

Orly 3

N

NORWEGIAN

Orly 4

P

PEGASUS AIRLINES

Orly 3

R

ROYAL AIR MAROC

Orly 4

ROSSIYA

Orly 4

T

TAP

Orly 1

TRANSAVIA

Orly 3

TUI FLY

Orly 4

TUNISAIR

Orly 4

TWINJET

Orly 1

V

VUELING

Orly 1



LES COMPAGNIES AÉRIENNES

AÉROPORT ROISSY / CDG

A	Terminal 3	AIR SEYCHELLES	B	CSA CZECH AIRLINES
ADRIA AIRWAYS	AIR CANADA	Terminal 2C (enregistrement/ check-in)	BELAVIA	Terminal 2D
Terminal 2D	Terminal 2A	Terminal 2A (arrivée/ arrival)	Terminal 2D	D
AEGEAN	AIR CHINA	AIR TAHITI NUI	BLUE AIR	DAALO AIRLINES
Terminal 1	Terminal 1	Terminal 2A	Terminal 3	Terminal 1
AER LINGUS	AIR CORSICA	AIR TRANSAT	BLUE ONE	DARWIN AIRLINE
Terminal 1	Terminal 2F	Terminal 3	Terminal 1	Terminal 2D
AEROFLOT	AIR EUROPA	AIRZENA GEORGIAN AIRLINES	BMI	DELTA AIRLINES
Terminal 2C	Terminal 2F	Terminal 2D	Terminal 3	Terminal 2E
AEROLINEAS ARGENTINAS	AIR FINLAND	ALITALIA	BRITISH AIRWAYS	E
Terminal 1	Terminal 1	Terminal 2F	Terminal 2C (enregistrement/ check-in)	EASYJET
AEROMEXICO	AIR GABON	ANA ALL NIPPON AIRWAYS	Terminal 2A (arrivée/ arrival)	Terminal 2D
Terminal 2E	Terminal 1	Terminal 1	BRUSSELS AIRLINES	EGYPTAIR
AFRIQIYAH AIRWAYS	AIR HORIZONS	AMERICAN AIRLINES	Terminal 1	Terminal 1
Terminal 1	Terminal 3	Terminal 2A	BULGARIA AIR	EL AL
AIGLE AZUR	AIR INDIA	ARKIA	Terminal 2D	Terminal 2A
Terminal 1	Terminal 2C	Terminal 3	CAMAIR CO	EMIRATES
AIR ALGERIE	AIR MADAGASCAR	ASIANA AIRLINES	Terminal 1	Terminal 2C
Terminal 2C (enregistrement/ check-in)	Terminal 2C	Terminal 1	CARPATAIR	EQUATORIAL CONGO AIRLINES
Terminal 2A (arrivée/ arrival)	Terminal 2D	ASL AIRLINES	Terminal 3	Terminal 1
AIR ARABIA MAROC	AIR MALTA	ATLAS BLUE	CATHAY PACIFIC	ESTONIAN AIR
Terminal 3	Terminal 2D	Terminal 3	Terminal 2A	Terminal 2D
AIR ARMENIA	AIR MEDITERRANEE	ATLAS GLOBAL	CHINA EASTERN	ETIHAD
Terminal 2D	Terminal 3	Terminal 2C	Terminal 2E	Terminal 2C (enregistrement/ check-in)
AIR ASTANA	AIR MAURITIUS	AUSTRIAN	CHINA SOUTHERN	Terminal 2A (arrivée/ arrival)
Terminal 2A	Terminal 2E	Terminal 2D	Terminal 2E	ETHIOPIAN AIRLINES
AIR AUSTRAL	AIR MOLDOVA	AZAL AZERBAIDJAN	CIMBER STERLING	Terminal 2A
Terminal 2C (enregistrement/ check-in)	Terminal 1	Terminal 2D	Terminal 3	EUROPE AIRPOST
Terminal 2A (arrivée/ arrival)	AIR NOSTRUM	CLUB AIR SIXGO	Terminal 3	Terminal 3
AIR BALTIC	AIR NOSTRUM	COTAM	CROATIA AIRLINES	EUROWINGS
Terminal 2D	Terminal 2D	Terminal 1	Terminal 2D	Terminal 1
AIR BERLIN				EVA AIR
				Terminal 1

F**FINNAIR**

Terminal 2D

FLY BE

Terminal 2E

FLY NON STOP

Terminal 3

G**GABON AIRLINES**

Terminal 1

GEORGIAN AIRWAYS

Terminal 2D

GERMANWINGS

Terminal 1

GULF AIR

Terminal 2C

H**HAINAN AIRLINES**

Terminal 2A

HELLAS JET

Terminal 1

HOLA AIRLINES

Terminal 3

HOP!

Terminal

HUNNU AIR

Terminal 2D

I**IBERIA EXPRESS**

Terminal 3

ICELANDAIR

Terminal 1

INTERSKY

Terminal 3

IRANAIR

Terminal 1

ISRAIR

Terminal 3

J**JAPAN AIRLINES**

Terminal 2E

JET AIRWAYS

Terminal 2C

JET 2 COM

Terminal 3

JORDAN AVIATION

Terminal 3

K**KD AVIA**

Terminal 1

KENYA AIRWAYS

Terminal 2E

KLM

Terminal 2F

KOREAN AIR

Terminal 2E

KUWAIT AIR

Terminal 1

L**LATAM**

Terminal 1

LEVEL

Terminal 3

LOT

Terminal 1

LTE

Terminal 3

LUFTHANSA

Terminal 1

LUXAIR

Terminal 2G

M**MALAYSIA AIRLINES**

Terminal 1

MAURITANIA AIRLINES

Terminal 3

MERIDIANA

Terminal 3

MEA

Terminal 2E

MONTENEGRO AIRLINES

Terminal 2D

MYAIR AIRLINES

Terminal 3

N**NIKI**

Terminal 3

NORWEGIAN

Terminal 1

NOUVELAIR

Terminal 3

O**OMAN AIR**

Terminal 2A

ONUR AIR

Terminal 3

P**PAKISTAN INTERNATIONAL AIRLINES**

Terminal 1

PEGASUS AIRLINES

Terminal 3

PORTUGALIA

Terminal 1

PRIMERA AIR

Terminal 3

PULKOVO

Terminal 2C

Q**QATAR AIRWAYS**

Terminal 1

R**ROSSIYA AIRLINES**

Terminal 2C

ROYAL AIR MAROC

Terminal 1

ROYAL JORDANIAN

Terminal 2A

S**SAFI AIRWAYS**

Terminal 1

SAS

Terminal 1

SATA**INTERNATIONAL**

Terminal 1

SAUDIA

Terminal 2C

SINGAPORE AIRLINES

Terminal 1

SMART WING

Terminal 3

SOUTH AFRICAN AIRWAYS

Terminal 1

SRILANKAN AIRLINES

Terminal 1

STRATEGIC AIRLINES

Terminal 3

SWISS

Terminal 1

SYPHAX AIRLINES

Terminal 1

T**TAM**

Terminal 1

TAROM

Terminal 2E

THAI AIRWAYS

Terminal 1

TRANSPORTES AERAS DE CABO VERDE

Terminal 1

TUI FLY BELGIUM

Terminal 3

TUNISAIR

Terminal 3

TURKISH AIRLINES

Terminal 1

TURKMENISTAN AIRLINES

Terminal 2D

U**UKRAINE INTERNATIONAL**

Terminal 2D

UNITED AIRLINES

Terminal 1

UZBEKISTAN AIRWAYS

Terminal 2A

V**VIETNAM AIRLINES**

Terminal 2E

VUELING

Terminal 3

W**WESTJET**

Terminal 1

WIND JET

Terminal 3

WOW AIR

Terminal 1

X**XL AIRWAYS**

Terminal 2A

Y**YEMENIA**

Terminal 1

OÙ DÉPOSER VOS PASSAGERS À CDG VOYAGEANT AVEC AIR FRANCE

A	Bergen	Buenos Aires	D	Fortaleza	Indianapolis
Aberdeen	Terminal 2F	Terminal 2E	Dakar	Terminal 2F pour l'enregistrement mais embarquement et arrivée au Terminal 2E	Terminal 2E
Terminal 2E	Berlin	C	Terminal 2E	Istanbul	Terminal 2E
Abidjan	Terminal 2F	Calvi	Dallas	J	
Terminal 2E	Beyrouth	Terminal 2G	Terminal 2E	Fort de France	Johannesbourg
Abuja	Terminal 2E	Cancun	Damas	Terminal 2E	Terminal 2E
Terminal 2E	Biarritz	Terminal 2F pour l'enregistrement mais embarquement et arrivée au Terminal 2E	Terminal 2E	Francfort	
Accra	Terminal 2G	Canton	Delhi	Terminal 2G	K
Terminal 2E	Bilbao	Terminal 2E	Terminal 2E	Freetown	Kiev
Agadir	Terminal 2G	Caracas	Détroit	Terminal 2E	Terminal 2E
Terminal 2E	Billund	Terminal 2F pour l'enregistrement mais embarquement et arrivée au Terminal 2E	Terminal 2E	G	Kinshasa
Ajaccio	Terminal 2G	Cantone	Djeddah	Gènes	Terminal 2E
Terminal 2F	Birmingham	Terminal 2E	Terminal 2E	Terminal 2G	Kuala Lumpur
Alger	Terminal 2E	Cardiff	Djibouti	Genève	Terminal 2E
Terminal 2E	Bogota	Terminal 2E	Terminal 2E	Terminal 2F	Kunming
Amman	Terminal 2E	Casablanca	Doncaster	Goteborg	Terminal 2E
Terminal 2E	Bologne	Terminal 2E	Terminal 2E	Terminal 2G	L
Amsterdam	Terminal 2F	Catane	Douala	Glasgow	Lagos
Terminal 2F	Bombay (Mumbai)	Terminal 2E	Terminal 2E	Terminal 2E	Terminal 2E
Antananarive	Terminal 2F pour l'enregistrement mais embarquement et arrivée au Terminal 2E	Casablanca	Dubai	H	La Havane
Terminal 2E	Athènes	Terminal 2E	Terminal 2F pour l'enregistrement mais embarquement et arrivée au Terminal 2E	Hambourg	Terminal 2E
Terminal 2F	Atlanta	Chicago	Dublin	Terminal 2F	Le Cap
Terminal 2E	Bordeaux	Terminal 2E	Terminal 2E	Terminal 2E	Terminal 2F pour l'enregistrement mais embarquement et arrivée au Terminal 2E
B	Terminal 2F	Cincinnati	Dusseldorf	Hanovre	Le Caire
Bamako	Terminal 2E	Terminal 2E	Terminal 2G	Terminal 2G	Terminal 2F pour l'enregistrement mais embarquement et arrivée au Terminal 2E
Terminal 2E	Brasilia	Clermont-Ferrand	Terminal 2G	Helsinki	Leipzig
Bangalore	Terminal 2E	Terminal 2G	E	Terminal 2D	Terminal 2G
Terminal 2E	Brazzaville	Cologne	Edimbourg	Heraklion	Libreville
Terminal 2E	Terminal 2E	Terminal 2G	Terminal 2E	Terminal 2F	Terminal 2E
Bangkok	Brême	Conakry	Erevan	Ho Chi Minh (Saigon)	Lima
Terminal 2E	Terminal 2G	Terminal 2E	Terminal 2E	Terminal 2E	Terminal 2F pour l'enregistrement mais embarquement et arrivée au Terminal 2E
Bangui	Brest	Copenhague	Exeter	Hong Kong	
Terminal 2E	Terminal 2F	Terminal 2F	Terminal 2E	Terminal 2E	
Barcelone	Bucarest	Cork	F	Houston	
Terminal 2F	Terminal 2E	Terminal 2E	Figari	Terminal 2E	
Bata	Budapest	Cotonou	Terminal 2F	I	
Terminal 2E	Terminal 2F	Terminal 2E	Florence	Ibiza	
Belgrade	Terminal 2F		Terminal 2F	Terminal 2F	

Limoges Terminal 2G	Miami Terminal 2E	Nouakchott Terminal 2E	Pointe a Pitre Terminal 2E	San José Terminal 2F pour l'enregistrement mais embarquement et arrivée au Terminal 2E	Tel Aviv Terminal 2E
Lisbonne Terminal 2F	Milan Terminal 2F	Nuremberg Terminal 2G	Pointe Noire Terminal 2E	San Francisco Terminal 2E	Tokyo Terminal 2E
Ljubljana Terminal 2G	Minnéapolis Terminal 2E	O	Port Harcourt Terminal 2E	Sao Paulo Terminal 2E	Toronto Terminal 2E
Lomé Terminal 2E	Monrovia Terminal 2E	Olbia Terminal 2G	Porto Terminal 2F	Santiago du Chili Terminal 2E	Toulon Terminal 2G
Londres Terminal 2E	Montevideo Terminal 2E	Oran Terminal 2E	Prague Terminal 2F	Sao Paulo Terminal 2E	Toulouse Terminal 2F
Lorient Terminal 2G	Montpellier Terminal 2F	Orlando Terminal 2E	Punta Cana Terminal 2E	Seattle Terminal 2E	Tunis Terminal 2E
Los Angeles Terminal 2E	Montréal Terminal 2E	Osaka Terminal 2F pour l'enregistrement mais embarquement et arrivée au Terminal 2E	Q-R	Séoul Terminal 2E	Turin Terminal 2G
Lyon Terminal 2F	Moscou Terminal 2E	Oslo Terminal 2F	Quito Terminal 2F pour l'enregistrement mais embarquement et arrivée au Terminal 2E	Seychelle, Mahé Terminal 2F pour l'enregistrement mais embarquement et arrivée au Terminal 2E	V
Luanda Terminal 2E	Mumbai (Bombay) Terminal 2F pour l'enregistrement mais embarquement et arrivée au Terminal 2E	Ouagadougou Terminal 2E	Rabat Terminal 2E	Shanghai Terminal 2E	Valence Terminal 2F
Luxembourg Terminal 2G	Munich Terminal 2F	Oviedo Terminal 2G	Rennes Terminal 2G	Shannon Terminal 2E	Vancouver Terminal 2E
M	Munster Terminal 2G	P	Riga Terminal 2D	Singapour Terminal 2E	Varsovie Terminal 2F
Madrid Terminal 2F	Nagoya Terminal 2E	Palermo Terminal 2F	Rio de Janeiro Terminal 2E	Sofia Terminal 2E	Venise Terminal 2F
Mahé, Seychelles Terminal 2F pour l'enregistrement mais embarquement et arrivée au Terminal 2E	N	Palma de Majorque Terminal 2F	Riyad Terminal 2C	Southampton Terminal 2E	Vérone Terminal 2G
Malabo Terminal 2E	Nairobi Terminal 2E	Panama City Terminal 2E	Rome Terminal 2F	Stavanger Terminal 2G	Vienne Terminal 2F
Malaga Terminal 2F	Nantes Terminal 2F	Papeete Terminal 2E	S	Stockholm Terminal 2F	Vigo Terminal 2G
Malé, Maldives Terminal 2E	Naples Terminal 2F	Pau Terminal 2G	Saigon (Ho Chi Minh) Terminal 2E	Stuttgart Terminal 2G	W
Manchester Terminal 2E	N'djamena Terminal 2E	Pékin Terminal 2E	Saint Domingue Terminal 2E	Taipei, Taiwan Terminal 2E	Washington Terminal 2E
Marrakech Terminal 2E	Newcastle Terminal 2E	Philadelphie Terminal 2E	Saint Martin Terminal 2F pour l'enregistrement mais embarquement et arrivée au Terminal 2E	Tallin Terminal 2D	Wrocław Terminal 2G
Marseille Terminal 2F	New York Terminal 2E	Pise Terminal 2G	Saint Pétersbourg Terminal 2E	Tbilissi Terminal 2E	Wuhan Terminal 2E
Maurice Terminal 2E	Niamey Terminal 2E	Pittsburgh Terminal 2E	Salt Lake City Terminal 2E	Z	Yaoundé Terminal 2E
Mexico Terminal 2E	Nice Terminal 2F	Phnom Penh Terminal 2E		Zagreb Terminal 2E	Zurich Terminal 2F

LE CARNET D'ADRESSES

LES STATIONS DE TAXI

1er arrondissement

Place André Malraux

161 rue Saint-Honoré,
métro Palais Royal
Tél : 01 42 60 61 40

Place du Châtelet

12 avenue Victoria
Tél : 01 42 33 20 99

Métro Concorde

252 rue de Rivoli
Tél : 01 42 61 67 60

Station Vendôme

25, Place Vendôme
Tél : 01 47 03 02 92

2e arrondissement

Place de l'Opéra

7 Place de l'Opéra
Tél : 01 47 42 75 75

Porte Strasbourg Saint-Denis

19 boulevard Saint-Denis
Tél : 01 42 36 93 55

Station Victoires

4 place des Victoires
Tél : 01 42 30 30 30

3e arrondissement

Métro Rambuteau

20 rue Beaubourg
Tél : 01 42 72 00 00

Square du Temple

64 rue Bretagne
Tél : 01 42 78 00 00

4e arrondissement

Métro Saint-Paul

10 rue de Rivoli
Tél : 01 48 87 49 39

5e arrondissement

Station Panthéon

26 rue Soufflot - Place Edmond Rostand
Tél : 01 46 33 00 00

Pont de la Tournelle

13 quai de la Tournelle

Tél : 01 43 25 92 99

Place des Gobelins

88 boulevard Saint Marcel
Tél : 01 43 31 00 00

Place Monge

2 place Monge
Tél : 01 45 87 15 95

Place Saint Michel

Place Saint Michel
Tél : 01 43 29 63 66

6e arrondissement

Station Raspail Lutecia

Place Alphonse Deville
Tel : 01 45 48 84 75

Station Gare Montparnasse

73 Boulevard du Montparnasse
Tél : 01 42 22 13 13

Station Odéon

Place Henri Mondor - Bvd Saint Germain
Tél : 01 43 26 00 00

Station Saint Sulpice

Place Saint-Sulpice
Tél : 01 56 24 09 63

Station Mabillon

1 rue du Four
Tél : 01 43 29 00 00

Station Port Royal

20 avenue de l'Observatoire
Tél : 01 43 54 74 37

Station Saint Germain des Prés

151 Bvd St Germain
Tél : 01 42 22 00 00

7e arrondissement

Station Tour Eiffel

Quai Branly - Tour Eiffel
Tél : 01 45 55 85 41

Station Ecole Militaire

28 Avenue de Tourville
Tél : 01 47 05 00 00

Station Invalides

58 Boulevard de la Tour Maubourg
Tél : 01 45 55 78 42

Station Rue du Bac

54 rue du Bac
Tél : 01 45 55 00 00

Station Bosquet

2 Avenue Bosquet - Place de la Résistance
Tél : 01 47 05 66 86

Station Solférino

12 Rue de Solferino
Tél : 01 42 22 49 64

Station Invalides - Bourdonnais

Avenue de la Bourdonnais
Tél : 01 47 05 06 89

8e arrondissement

Station Matignon

7 avenue Matignon
Tél : 01 42 56 29 00

Station Ternes

272 rue du Faubourg St Honoré
Tél : 01 47 63 00 00

Station Alma

1 avenue George V
Tél : 01 40 70 96 04

Station Monceau

Place Rio de Janeiro
Tél : 01 45 62 00 00

Station Iéna

Place d'Iéna
Tél : 01 40 70 00 36

Station Friedland

Avenue de Friedland
Tél : 01 45 61 00 00

Station Saint Augustin

Place Saint Augustin
Tél : 01 47 42 54 73

9e arrondissement

Station Trinité

Place d'Estienne d'Orves
Tél : 01 48 74 00 00

Station Chateaudun

2 Rue Fléchier

Tel : 01 42 81 12 24

Station Drouot

Métro Richelieu-Drouot

Tel : 01 42 46 00 00

Station Montholon

2 rue Pierre Semard

Tel : 01 48 78 12 22

10e arrondissement**Station Hopital Lariboisière**

Rue Ambroise Paré

Tel : 01 42 85 10 38

Station Mairie 10eme

Rue du Faubourg Saint Martin

Tel : 01 45 30 30 30

11e arrondissement**Station Hopital Saint-Antoine**

2 rue Faidherbe

Tel : 01 43 72 00 00

Station Nation

Place de la Nation - 1 Av du Trône

Tel : 01 43 73 29 58

Station République 11eme

1 Avenue de la République

Tel : 01 43 55 92 64

Station Goncourt

137 Avenue Parmentier

Tel : 01 42 03 00 00

Station Voltaire

Place Voltaire - Mairie du 11eme

Tel : 01 43 79 00 00

Station Bastille 11eme

8 Place de la Bastille

Tel : 01 43 47 03 32

12e arrondissement**Station Bercy**

Palais Omnisports de Paris Bercy

Tel : 01 45 30 30 30

Station Cours Saint Emilion

12 rue des Pirogues de Bercy

Tel : 01 44 75 09 16

Station Château de Vincennes

Route des Pelouses de Marigny

Tel : 01 48 08 00 00

Station Daumesnil

5 place Felix Eboué

Tel : 01 43 43 00 00

Station Hôpital Trousseau

26 Rue Arnold Netter

Tel : 01 44 87 95 94

Station Porte Dorée

1 Place Edouard Renard

Tel : 01 46 28 00 00

13e arrondissement**Station Glacière**

127 Boulevard Auguste Blanqui

Tel : 01 45 80 00 00

Station Place d'Italie

213 Boulevard Vincent Auriol

Tel : 01 45 83 34 93

Station Porte d'Italie

164 Boulevard Masséna

Tel : 01 45 86 00 44

Station Porte de Choisy

36 Avenue de la Porte de Choisy

Tel : 01 45 85 40 00

Station Gare d'Austerlitz

Gare d'Austerlitz

Station Porte d'Ivry

48 Avenue de la Porte d'Ivry

Tel : 01 45 86 54 71

Station Tolbiac - Olympiades

Rue de Patay

Tel : 01 45 83 00 00

14e arrondissement**Station Porte de Vanves**

Rue Raymond Losserand

Tel : 01 45 39 87 33

Station Place Coluche

Place Coluche - Amiral Mouchez

Tel : 01 45 89 05 71

Station Plaisance

135 Rue Raymond Losserand

Tel : 01 45 41 66 00

Station Porte d'Orléans

Place du 25 Août 1944

Tel : 01 45 40 52 05

Station Alesia

228 Avenue du Maine

Tel : 01 45 45 00 00

Station Denfert Rochereau

Face au 297 Boulevard Raspail

Tel : 01 43 35 00 00

15e arrondissement**Station Balard**

3-4 Place Balard

Tel : 01 45 54 01 89

Station Beaugrenelle

Place Charles Michels - 4 bis Rue Linois

Tel : 01 45 78 20 00

Station Bouicaut

44 Avenue Félix Faure

Tel : 01 40 60 08 37

Station Porte de Versailles

Porte de Versailles - 378 rue de Vaugirard

Tel : 01 48 28 00 00

Station Place de Breteuil

6 Place de Breteuil

Tel : 01 45 66 70 17

Station Convention

304 rue de Vaugirard

Tel : 01 42 50 00 00

Station La Motte Picquet

115 Boulevard de Grenelle

Tel : 01 45 66 00 00

Station Vaugirard

252 Rue de Vaugirard

Tel : 01 48 42 00 00

Station Henri Queuille

Place Henri Queuille

Tel : 01 47 34 00 00

16e arrondissement

Station Porte Molitor

Porte Molitor - 27 Boulevard Murat

Tel : 01 46 51 19 19

Station Porte d'Auteuil

144 Boulevard Exelmans

Tel : 01 46 51 14 61

Station Porte de Saint Cloud

Place De La Porte De Saint-Cloud

Tel : 01 46 51 60 40

Station Michel Ange Auteuil

Place Jean Lorrain - 120 Rue La Fontaine

Tel : 01 45 27 00 00

Station Exelmans

23 Boulevard Exelmans

Tel : 01 45 25 93 91

Station Muette

Chaussée de la Muette

Tel : 01 42 88 00 00

Station Jasmin

80 Avenue Mozart

Tel : 01 45 25 13 13

Station Maison de la Radio

Face 15 Rue de Boulainvilliers

Tel : 01 45 24 56 17

Station Mirabeau

Place de Barcelone

Tel : 01 45 27 11 11

Station Porte Dauphine

59 Avenue Bugeaud

Tel : 01 45 53 00 00

Station Victor Hugo

12 Place Victor Hugo

Tel : 01 45 53 00 11

Station Métro Passy

10 Boulevard Delessert

Tel : 01 45 20 00 00

Station Trocadéro

Place du Trocadéro

Tel : 01 47 27 00 00

17e arrondissement

Station Porte de Champerret

1 Boulevard Gouvion Saint Cyr

Tel : 01 47 66 22 77

Station Porte d'Asnières

Face au 100 Boulevard Berthier

Tel : 01 43 80 00 00

Station Etoile Wagram

1 Avenue de Wagram

Tel : 01 43 80 01 99

Station Avenue Niel

Place Aimé Maillart

Tel : 01 46 22 40 70

Station Pereire

Place Du Maréchal Juin

Tel : 01 42 27 00 00

Station Place du Nicaragua

155 Boulevard Malesherbes

Tel : 01 42 67 59 67

Station Monceau Courcelles

Place de la République de l'Équateur

Tel : 01 47 66 80 50

Station Métro Villiers

1 Avenue de Villiers

Tel : 01 46 22 00 00

Station Marie 17eme

53 rue des Dames

Tel : 01 43 87 00 00

Station Métro Brochant

32 Rue Brochant

Tel : 01 46 27 00 00

Station Porte de Clichy

Boulevard Berthier

Tel : 01 46 27 90 06

Station Porte de Saint Ouen

1 Avenue de la Porte de Saint Ouen

Tel : 01 42 63 00 00

18e arrondissement

Station Place de Clichy

Place de Clichy - 81 Boulevard de Clichy

Tel : 01 42 85 00 00

Station Montmartre

2 Rue Damrémont

Tel : 01 42 54 00 00

Station Guy Moquet

86 Avenue de Saint Ouen

Tel : 01 42 28 00 00

Station Damrémont Ordener

Face 102 Rue Damrémont

Tel : 01 42 54 59 00

Station Place Pigalle

Place Pigalle - 16 Boulevard de Clichy

Tel : 01 42 57 00 00

Station Lamark Caulaincourt

106 Rue Caulaincourt

Tel : 01 42 55 00 00

Station Place du Tertre

Montmartre - 4 Rue du Mont Cenis

Tel : 01 42 59 00 00

Station Porte de Clignancourt

1 Avenue de la Porte de Clignancourt

Tel : 01 42 58 00 00

Station Jules Joffrin

Place Jules Joffrin - 80 Rue Ordener

Tel : 01 46 06 00 00

Station Château Rouge

Place du Château Rouge - 1 Rue Custine

Tel : 01 42 52 00 00

Station Porte de la Chapelle

188 rue de la Chapelle

Tel : 01 42 09 65 52

Station Place de la Chapelle

34 Boulevard de la Chapelle

Tel : 01 42 05 49 10

Station Porte d'Aubervilliers

3 Avenue de la Porte d'Aubervilliers

Tel : 01 40 36 08 86

19e arrondissement

Station Colonel Fabien

122 Boulevard de la Villette

Tel : 01 42 03 41 50

Station Riquet

67 Rue de Flandre

Tel : 01 40 35 28 27

Station Laumière

34 Avenue de Laumière

Tel : 01 42 06 00 00

Station Porte de La Villette

Avenue de la Porte de la Villette

Tel : 01 40 34 64 00

Station Botzaris Butte Chaumont

Rue du Général Brunet

Tel : 01 42 06 01 32

Station Porte des Lilas

1 Avenue de la Porte des Lilas

Tel : 01 42 02 71 40

Station Porte de Pantin

211 Avenue Jean Jaurès

Tel : 01 42 41 00 62

Station Stalingrad

13 Rue de Flandre

Tel: 01 40 34 00 00

20e arrondissement

Station Porte de Montreuil

67 Boulevard Davout

Tel : 01 43 70 00 00

Station Ménilmontant Belleville

Face au 148 Boulevard de Ménilmontant

Tel : 01 43 55 64 00

Station Pyrénées

360 Rue des Pyrénées

Tel : 01 43 49 10 00

Station Porte de Bagnolet

6 Place de la Porte de Bagnolet

Tel : 01 40 31 60 79

Station Père Lachaise

65 Bd de Menilmontant

Tel : 01 48 05 92 12

Station Place Gambetta

Mairie du 20eme - Place Gambetta

Tel : 01 46 36 00 00

Station Pelleport Gambetta

2 Place Paul Signac

Tel : 01 40 31 70 99



LE CARNET D'ADRESSES

LES FOURRIÈRES

Préfourrière Louvre-Samaritaine

Place du Louvres
Parking Saint Germain-L'Auxerrois / Niveau - 4
75001 Paris Tél. : 01 42 60 19 14
Métro : Ligne 1, Louvres-Rivoli / Ligne 7, Pont Neuf
Bus n°76, arrêt : Louvres-Rivoli
du lundi au samedi de 8 h 00 à 20 h 30

Préfourrière Charléty

Parc Charléty-Thomire
rue Thomire / angle rue Francis de Miomandre
75013 Paris Tél. : 01 43 13 24 87
Tramway : Ligne T3, Stade Charléty
RER B : Cité Universitaire
tous les jours 24 heures sur 24

Préfourrière Foch

Parc Étoile Foch
2e sous sol vis à vis n° 8 avenue Foch
75016 Paris Tél. : 01 53 64 11 80
Métro : Ligne 1, 2, 6, Charles de Gaulle Étoile
RER : A, Charles de Gaulle Étoile
Bus : n° 30, arrêt Kléber
Ouverture du lundi au samedi de 8 h 00 à 20 h 30

Préfourrière Pouchet

8, boulevard du Bois-le-Prêtre
75017 Paris Tél. : 01 53 06 67 68
Métro : Ligne 13, Porte de Saint-Ouen ou Porte de Clichy
RER : C, Porte de Clichy
Bus : n° 66, arrêt Bois-le-Prêtre et PC3, arrêt Porte-Pouchet
tous les jours 24 heures sur 24

Préfourrière Pantin

15, rue de la Marseillaise
75019 Paris Tél. : 01 44 52 52 10
Métro : Métro : Ligne 5, Porte de Pantin ou Hoche
Bus : PC3, arrêt Marseillaise Porte de Pantin
Ouverture du lundi au samedi de 8 h 00 à 20 h 30

Fourrière Chevaleret

5, square Dunois
(au niveau du 97/99 boulevard Vincent Auriol)
75013 Paris Tél. : 01 44 06 99 30
Métro : Ligne 6, Chevaleret
Ouverture du lundi au jeudi de 8 h 30 à 17 h 00
et le vendredi de 8 h 30 à 16 h 30

Fourrière La Courneuve

92 Avenue Jean Mermoz
93120 La Courneuve Tél. : 01 48 38 31 63
RER : B, Le Bourget
Bus : 143 arrêt Verdun
Ouverture du lundi au jeudi de 8 h 30 à 17 h 00
et le vendredi de 8h30 à 16h30

Fourrière Bonneuil

Zone Industrielle de la Haie Griselle
11 rue des Champs / angle de la RN 19
94380 Bonneuil sur Marne Tél. : 01 45 13 61 40
RER : A, Boissy-Saint-Léger
Ouverture du lundi au jeudi de 8 h 30 à 17 h 00
et le vendredi de 8h30 à 16h30

LES PHARMACIES 24H/24 OU TARDIVES

Ardt	Nom de la pharmacie	Adresse	Téléphone	Horaire d'ouverture
1er	Pharmacie des Halles	10 boulevard de Sébastopol	01 42 72 03 23	Ouverte du lundi au samedi jusqu'à minuit et le dimanche jusqu'à 22h, 365 jours par an.
8e	Pharmacie Matignon	Rond-point des Champs Elysées 2 rue Jean Mermoz	01 43 59 86 55	Ouverte tous les jours de 8 h 30 à 2h du matin.
8e	Pharmacie du Drugstore des Champs-Élysées	133 Avenue des Champs-Élysées	01 47 20 39 25	Ouverte tous les jours de l'année jusqu'à 2h du matin.
8e	Pharmacie Les Champs Dhéry	84, av. des Champs-Élysées	01 45 62 02 41	24/24 et 7/7
9e	Pharmacie européenne	6, place de Clichy	01 48 74 65 18	24/24 et 7/7
9e	Pharmacie Internationale	5 place Pigalle	01 48 78 38 12	Ouverte du lundi au jeudi ainsi que le dimanche jusqu'à minuit et vendredi/samedi jusqu'à 1h du matin.
9e	Centre Opéra	6, boulevard des Capucines	01 42 65 88 29	Ouverte jusqu'à 0 h 30 dimanche et fêtes compris
11e	Pharmacie Bastille	6, bd Richard Lenoir	01 47 00 49 44	24/24 et 7/7
12e	Pharmacie de la Porte de Vincennes	86, bd Soult	01 43 43 13 68	Ouverte de 8h à 2h du matin, 7j/7 y compris dimanche et jours fériés
12e	Grande Pharmacie Daumesnil	6, place Félix Eboué	01 43 43 19 03	24/24 et 7/7
14e	Pharmacie des Arts	106 boulevard du Montparnasse	01 43 35 44 88	Ouverte tous les jours de l'année jusqu'à minuit.
14e	Pharmacie de l'Europe	178 avenue du Maine	01 45 40 51 91	Ouverte 7/7 jusqu'à 21h y compris jours fériés et dimanches
15e	Pharmacie Centrale	52, rue du Commerce	01 45 79 75 01	Ouverte 7j/7 jusqu'à Minuit
16e	Pharmacie Basire	143, rue de la Pompe et 118 bis, avenue Victor Hugo	01 47 27 88 49	Ouverte jusqu'à 21h, sauf dimanche et fêtes.
16e	Pharmacie Exelmans	77, boulevard Exelmans	01 46 51 23 92	Ouverte jusqu'à 22h sauf dimanche et fêtes.
16e	Pharmacie Mozart	14 avenue Mozart	01 45 27 38 17	Ouverte toute l'année du lundi au vendredi jusqu'à 21h et le samedi jusqu'à 20h.
17e	Pharmacie des Sports	2 place du général Koenig	01 45 74 31 10	Ouverte toute l'année du lundi au samedi jusqu'à minuit.
18e	Espace conseil	64 boulevard de Barbès	01 46 06 02 61	Ouverte tous les jours de l'année jusqu'à 2 du matin.
19e	Pharmacie Battail	6 rue de Belleville	01 46 36 67 42	Ouverte toute l'année du lundi au vendredi jusqu'à 21 h 30 et le samedi jusqu'à 21h.
(93)	Pharmacie de la Croix de Chavaux	26 rue de Paris à Montreuil	01 42 87 77 37	24/24 et 7/7

LE CARNET D'ADRESSES

LES TOILETTES PUBLIQUES

1er arrondissement

- 23 Boulevard de Sébastopol
- 55-57 Boulevard de Sébastopol
- 9 Rue Coquillière
- 17 avenue Victoria (côté Théâtre du Châtelet)
- 2 Rue Saint-Denis
- 44/46 Rue Berger
- 39-41 rue Jean-Jacques Rousseau (Place des Deux Écus)
- 2 Rue de la Lingerie (angle rue des Halles et de la Ferronnerie)

2e arrondissement

- 69 Boulevard de Sébastopol
- 85 Boulevard de Sébastopol
- 31 Rue d'Alexandrie
- 73 Rue Reaumur
- 109 Boulevard de Sébastopol
- 13 Place de la Bourse
- 27 Boulevard des Capucines
- 37 Boulevard des Capucines
- 91 Rue d'Aboukir (place du Caire, sur le terre-plein)
- 27/29 Boulevard Poissonnière
- 83 Rue Montmartre
- 115-117 rue de Montmartre
- 15 Boulevard Saint-Denis

3e arrondissement

- 90 Boulevard de Sébastopol
- 2 Rue des Quatre Fils
- 1 Boulevard des Filles du Calvaire
- face au 34 rue du Grenier Saint-Lazare
- 7 Boulevard du Temple
- face 171 Rue du Temple
- 82 Boulevard de Sébastopol
- 23 Rue Pastourelle (face au 22 - angle rue des Archives)

4e arrondissement

- 21 bis Boulevard Bourdon
- face au 41 boulevard Bourbon (place de la Bastille)
- face au 26 quai de l'Hôtel de Ville (terre-plein, côté Seine)

- 10 rue d'Arcole
- 10 bis rue de Moussy
- face 4 Rue Aubry le Boucher
- 36 Boulevard de Sébastopol
- 4-14 Rue Saint-Martin
- face 50 Rue de Rivoli
- 123 Rue Saint-Antoine
- 123 Rue Saint-Martin
- 115 Rue Saint-Martin
- 4 Quai de Gesvres

5e arrondissement

- 6 Rue Poliveau
- 88 ter Boulevard de Port Royal
- 4 Rue Jussieu
- Place Monge, face 75 bis Rue Monge
- 9 Boulevard Saint-Germain
- 26 Rue Buffon (face au n°75)
- 8-10 Rue Jean Calvin
- 123 Rue Saint-Jacques
- 78 Boulevard Saint Marcel
- 9 Avenue des Gobelins
- Jardin des plantes

6e arrondissement

- 135 bis Boulevard du Montparnasse
- 88 Boulevard Saint-Michel (face au 139)
- face 73 Boulevard Saint-Michel
- 85 Boulevard Raspail
- 75 Boulevard Saint-Germain
- 186 Boulevard Saint-Germain

7e arrondissement

- 22 Avenue Charles Floquet
- face 12 Rue de Babylone
- 40 Rue de Sèvres
- 2 Place Joffre
- Quai Branly à l'angle de l'allée des Refuzniks
- Quai Branly, place de la Résistance, face station RER Pont de l'Alma-Place de Finlande à l'angle du quai d'Orsay et de la rue Fabert
- 41, quai d'Orsay, place de Finlande

8e arrondissement

- 12 Avenue de Friedland
- 32 Avenue George V
- 38-44 Boulevard Malesherbes
- face 19 Avenue de Friedland
- face 4 Avenue de Messine
- 38 Rue Vignon à l'angle rue Tronchet
- 2 avenue Marceau
- 51 Boulevard de Courcelles
- 4 avenue Franklin D Roosevelt
- Cours de Reine, au débouché de l'avenue Edward Tuck
- Opposé au 44, avenue Gabriel

9e arrondissement

- 21 Rue d'Amsterdam
- 5 Boulevard de Clichy
- 45 Boulevard de Rochechouart (2)
- 17 Boulevard de Rochechouart
- 76 Boulevard de Clichy
- 11 Avenue Trudaine
- 51 Boulevard de Rochechouart
- 65 Boulevard de Clichy
- 1 Boulevard Haussmann

10e arrondissement

- 20 boulevard Saint-Martin
- Place du Colonel Fabien au débouché de la rue de la Grange aux Belles
- face au 81 quai de Valmy
- 107ter rue du Faubourg Saint-Denis square Alban Satragne
- face au 8-10 place Jacques Bonsergent
- 25 boulevard de la Villette
- 1-7 avenue de Verdun
- face au 4 avenue Claude Vellefaux
- face au 40 rue René Boulanger
- face au 1 rue de Metz
- 2 avenue Richerand
- face au 116 boulevard de la Villette sur le terre-plein central
- boulevard de la Villette sur le terre-plein central face au débouché de la rue Vicq d'Azir

- 148 rue du Faubourg Saint-Martin
 - face au 2 rue des Ecluses Saint-Martin sur le terre-plein central
 - 85bis boulevard de Magenta
 - face au 3 boulevard de la Villette sur le terre-plein central
 - à l'angle de la rue du Terrage et de la rue Robert Blache au débouché de la rue Monseigneur Rodhain
 - face au 182 rue du Faubourg Saint-Martin
 - face au 78 boulevard Magenta
 - face au 179-179bis quai de Valmy
 - à l'angle de la rue du Faubourg Poissonnière et du boulevard Magenta
 - 105 quai de Valmy
 - 3 rue Ambroise Paré
 - 145 boulevard de Magenta
 - 9-11 place de la bataille de Stalingrad
 - face au 116 quai de Jemmapes
 - 5 rue de Mazagran
 - face au 16 place de la République
 - face au 50 quai de Jemmapes
 - 1-5 rue du Faubourg du Temple
- 11e arrondissement**
- 134 boulevard Voltaire (face au 113)
 - 4 boulevard Richard Lenoir
 - 27 rue de la Roquette
 - 44-46 avenue Philippe Auguste
 - 195 boulevard Voltaire
 - 125 avenue Ledru Rollin
 - 164-166 boulevard Voltaire
 - 13 boulevard de Ménilmontant
 - 2 avenue de Bouvines
 - face au 7 boulevard de Ménilmontant
 - 135 rue de la Roquette
 - face au 86 boulevard Richard Lenoir
 - 58 avenue de la République
 - 18 avenue Jean Aicard
 - boulevard Richard Lenoir à l'angle du boulevard Voltaire (face au n°48)
 - 82 avenue de la République
 - 8 place Léon Blum
- 196 rue du Faubourg Saint-Antoine
 - 282 boulevard Voltaire
 - place du Père Chaillet du côté de l'avenue Ledru Rollin (face au n°170)
 - 135 avenue Parmentier
 - 116 rue du Faubourg du Temple
 - face au 123 boulevard Richard Lenoir
 - 131-133 boulevard de Charonne
 - Square Gardette à l'angle du G.Guilheme
- 12e arrondissement**
- 57 boulevard Diderot
 - 28 boulevard de Reuilly
 - 283 rue de Charenton
 - 29 rue Roland Barthes
 - 120-124 avenue du Général Michel Bizot
 - 179 avenue Daumesnil
 - 1 rue Fernand Foureau
 - 111 avenue Daumesnil
 - 9 rue Joseph Chailley
 - 2-4 boulevard Diderot
 - 45-47 rue de Lyon
 - 102 rue de Bercy à l'angle de la rue Corbineau
 - 12 boulevard de Bercy
 - 12 rue de Lyon
 - face au 98 quai de la Rapée sur la place Mazas
 - 2 boulevard de Reuilly sur le terre-plein central
 - devant le 32 boulevard Diderot
 - avenue de Nogent Château de Vincennes gare routière
 - 18 rue Erard
 - Face au N°54 boulevard de Picpus
 - 16, place de la Nation
 - Avenue Courteline
 - 90, cours de Vincennes
- 13e arrondissement**
- face au 61 boulevard Auguste Blanqui sur le terre-plein central
 - 79 boulevard Kellermann (face au n°84)
 - devant le 122-124 boulevard de l'Hôpital sur le terre-plein
 - 117 boulevard Vincent Auriol
- 27-35 avenue d'Ivry
 - 4 place de l'Abbé Georges Hénonocque
 - 5 boulevard Kellermann
 - face au 129 rue de la glacière à l'angle de la rue de la santé
 - rue Bobillot à l'angle de la rue Martin Bernard
 - 90 rue de Tolbiac
 - face au 159 avenue de Choisy devant le square"
 - rue Clisson
 - face au 26 place Jeanne d'Arc
 - 46 avenue d'Italie
 - 98-100 boulevard Auguste Blanqui
 - 43-45 boulevard Arago
 - 51-53 boulevard Saint-Marcel
 - 3 boulevard de l'Hôpital à l'entrée de la cour de la Gare d'Austerlitz
 - face au 117 boulevard Masséna
 - boulevard Masséna à l'angle de la rue Emile Levassor (n°1)
 - 87 avenue d'Italie
 - face au 44 boulevard de l'Hôpital au débouche du boulevard Saint-Marcel
 - 146 boulevard de l'Hôpital
 - 93 rue du Chevaleret
 - 38 rue du Chevaleret
 - 151 boulevard Vincent Auriol
 - 44 boulevard Vincent Auriol
- 14e arrondissement**
- 4 avenue Pierre de Coubertin
 - face au 34-36 boulevard Edgar Quinet sur le terre-plein central
 - 86 avenue du Maine
 - 30 avenue Reille côté parc Montsouris
 - 15 avenue Georges Lafenestre
 - 103 boulevard Brune
 - 103 avenue du Général Leclerc
 - face au 38-40 avenue Reille
 - face au 14 avenue René Coty
 - 23 rue du départ
 - face au 36 rue Didot à l'angle de la rue Olivier Noyer devant le square du chanoine Viollet
 - face au 176 avenue du Maine
 - 15 avenue du Général Leclerc (face au 18)

- 1 rue Maurice Nogues
- à l'angle de l'avenue de la Porte de Châtillon et de l'avenue Ernest Reyer devant le square
- place de Moro Giafferi à l'angle de la rue du Château
- boulevard Arago à l'angle de la rue du Faubourg Saint-Jacques le long du Jardin de l'Observatoire
- face au 297 boulevard Raspail
- 95 boulevard de Port-Royal
- 131 avenue du Maine
- 121-123 avenue du Général Leclerc
- 21 rue de Gergovie
- boulevard Brune
- 70 boulevard Jourdan
- 63 avenue du Général Leclerc face au passage Rimbaut entre les rues Bezout et Dumonceil
- 10-12 avenue du Général Leclerc
- 159 boulevard Brune
- 231 rue Raymond Losserand à l'angle de la rue Vercingétorix
- 189 rue d'Alésia face à l'impasse Florimont
- 199 avenue du Maine
- 147 rue Vercingétorix
- 18 avenue de la Porte de Vanves
- Place de l'abbé Soulange Bodin
- 79, rue de l'Ouest

15e arrondissement

- 185 boulevard Lefèvre à l'angle de la rue J. Baudry
- 4 place de Breteuil
- face au 57 boulevard Lefèvre côté Parc des Expositions à l'angle de l'avenue de la Porte de la Plaine
- face au 55 boulevard de Vaugirard sur le terre-plein central
- 2 rue du Commandant René Mouchotte
- place de la République du Panama
- 150 rue de la Convention
- face au 200 rue de la Convention à l'angle de la rue Alain Chartier (face au n°39)
- place Henri Rollet côté rue Desnouettes (face au n°6)

- face au 170 rue de Lourmel à l'angle de l'avenue Félix Faure
- 92-102 rue Blomet
- 277 rue de Vaugirard
- 26 place Etienne Pernet à l'angle de la rue des frères Morane
- face au 19 rue Leon Lhermitte à l'angle de la rue du Docteur Jacquemaire Clemenceau
- 1-3 place Violet
- 1 avenue Emile Zola
- 65 avenue Emile Zola
- 38-42 rue Cambronne
- 6 boulevard Pasteur sur le terre-plein central
- 51 rue Saint Charles place Saint Charles"
- angle boulevard Garibaldi-place Cambronne sous le viaduc du métro
- 25 avenue de Lowendal à l'angle de l'avenue de Suffren
- 86 rue de la Fédération 68 avenue de Suffren
- 73 quai Branly à l'angle de l'avenue de Suffren
- 40 rue des Morillons
- face au 7 rue de la Quintinie square Necker
- rue Corbon, côté pair à l'angle de la rue de l'abbé Groult (139)
- face au 22 place Duplex (square)
- 6 boulevard du Montparnasse
- 364 rue Lecourbe à l'angle de la rue Leblanc
- face au 5 place du commerce
- quai Branly
- rue Saint-Charles
- A l'angle de la rue Jean Rey et du quai Branly.
- 76, rue de Brancion.
- 218, rue Saint Charles.

16e arrondissement

- avenue Paul Doumer à l'angle de la place du Trocadéro
- 222-224 avenue de Versailles
- face au 101 boulevard de Montmorency
- 170 avenue de Versailles

- 22 rue Gros
- face au 39 boulevard de l'Amiral Bruix
- face au 2 avenue de Versailles 9 quai Louis Blériot
- 37 rue Mirabeau
- 4 place de Barcelone
- 12 place des Etats-Unis
- face au 21 avenue du Général Sarrail à l'angle du boulevard d'Auteuil
- place de la Porte d'Auteuil
- face au 62 boulevard Murat près de l'angle de la rue de Varize
- face au 38 avenue Raphaël
- 16 avenue du Parc des Princes
- Boulevard Suchet - Place de Colombie

17e arrondissement

- 1 avenue de Wagram
 - 1 avenue Emile et Armand Massard
 - 25 avenue de Clichy
 - face au 24 place Charles Fillion
 - 4 avenue Niel
 - 64 avenue de la Grande Armée
 - 72 avenue de Villiers
 - face au 1 place Charles Fillion côté square des Batignolles
 - 96ter rue Lemercier à l'angle de la rue Brochant (marché des Batignolles)
 - face au 3-5 avenue de la Porte d'Asnières
 - face 133-135 avenue de Clichy
 - 132 boulevard Bessières à l'angle de l'avenue de la Porte de Clichy
 - 2 rue Jacques Kellner
 - 51 boulevard Gouvion-Saint-Cyr
 - 32 avenue Niel terre-plein place Aimé Maillard
 - face au 1 avenue Stéphane Mallarmé angle de la rue de Courcelles (n° 195)
 - 10-12 boulevard des Batignolles sur terre-plein central"
 - 5 avenue de la Pt des Ternes
- ### 18e arrondissement
- face au 17 rue Polonceau
 - 74 avenue de Saint-Ouen

- 2 rue Montcalm
 - face au 118 boulevard de Clichy sur le terre-plein central
 - à l'angle du boulevard Barbès et de la rue Ordener
 - place Suzanne Valadon
 - 138 rue des Poissonniers
 - 36 rue de la Charbonnière
 - rue Polonceau à l'angle de la rue de la Goutte d'Or (face au 1 bis)
 - à l'angle de la rue Gérard de Nerval et de l'avenue de la Porte de Montmartre côté Périphérique
 - face au 12 rue de l'Évangile
 - face au 17 rue René Binet
 - 43 boulevard Barbès
 - 16 avenue de Saint-Ouen
 - 48 rue Custine
 - 60 boulevard de la Chapelle
 - opposé au 17 rue du Lieutenant Colonel Dax
 - face au 29 rue Ernestine
 - 1 rue Saint Bruno
 - face au 52 boulevard de Rochechouart
 - 57-61 rue de la Chapelle
 - face au 51 place Albert Kahn
 - face au 36 rue Leibniz
 - 133-135 rue Damrémont
 - 2 avenue de la Porte de Saint-Ouen à l'angle du boulevard Ney
 - face au 3 rue Marcel Sembat le long du square Marcel Sembat
 - avenue de la Porte de Clignancourt à l'angle de la rue Francis de Croisset (n° 11)
 - place de la Chapelle square de Jessaint
 - face au 3 place Saint Pierre à l'angle de la rue Charles Nodier
 - avenue de la Porte de Clignancourt sous le boulevard périphérique côté rue du professeur Gosset
 - avenue de la Porte de Clignancourt sous le boulevard périphérique côté Paris, bretelle venant de la porte de Saint-Ouen
 - 3 avenue de la Porte d'Aubervilliers
 - face 128ter-130 boulevard de Clichy
 - face au 34 boulevard de Clichy
 - face au 90 boulevard de La Chapelle, face à l'hôpital Lariboisière
 - face au 118 boulevard Ney à l'angle de la rue du Ruisseau"
 - face au 154 rue Ordener
 - 15 avenue de la Porte de Clignancourt
 - 87, rue de la Chapelle
 - Face au N°3 boulevard Ney
 - 23, boulevard Ney
- 19e arrondissement**
- face au 60 avenue de Flandre sur le terre-plein central
 - 220 boulevard de la Villette sur le terre-plein central
 - 249-251 rue de Belleville à l'angle de la rue du Docteur Potain
 - terre-plein entre rue de Crimée, rue des Fêtes et place des Fêtes face au 1 rue de Crimée
 - 152 rue d'Aubervilliers
 - 29 avenue Mathurin Moreau
 - 29 rue Manin
 - 72 quai de Loire
 - 4 avenue de Laumière
 - face au 57-59 quai de la Seine
 - 14 rue Meynadier
 - 25 avenue de Flandre
 - face au 107 avenue Jean-Jaurès sur le terre-plein
 - 7 rue de Cambrai
 - 69-75 avenue de Flandre
 - rue de Crimée square de Bitche
 - 177 avenue de Flandre
 - 9 avenue de la Porte de la Villette sur le terre-plein vers le boulevard MacDonald
 - 215-217 avenue Jean-Jaurès
 - 3 rue Botzaris
 - 42 (face 43-45) avenue Simon Bolivar
 - face au 54 rue Botzaris face à la rue du Tunnel
 - face au 196 boulevard de la Villette sur le terre-plein central
 - devant le 52-54 quai de la Loire
 - Face au N°3 boulevard d'Algérie.
 - Avenue de la Pt de Brunet.
- 32, avenue Corentin Cariou.
 - 2, rue de Joinville.
 - Face au N° 100 avenue de Flandre.
- 20e arrondissement**
- place de la Réunion sur le terre-plein entre la rue Alexandre Dumas et la rue de Terre-Neuve
 - 1 rue de Buzenval 32 rue de Lagny
 - face au 148 boulevard de Ménilmontant sur le terre-plein
 - 24 rue Saint-Fargeau
 - 66 avenue du professeur André Lemière à l'angle de la rue Edouard Vaillant
 - 9 cours de Vincennes
 - 118-120 boulevard de Charonne
 - 14 avenue du Professeur André Lemière
 - face au 117-121 rue des Pyrénées
 - face au 4 place Martin Nadaud
 - 75 rue des amandiers à l'angle de la rue Elisa Borey sur le terre-plein
 - devant le 3 rue Sorbier
 - 157 rue de Ménilmontant
 - 296 rue des Pyrénées (face au 343)
 - place des Grandes Rigoles face au 375 rue des Pyrénées
 - 171 rue des Pyrénées (face au 154) square Henri Karcher
 - face au 12 rue Belgrand à l'aligne de la rue de Chine
 - avenue de la Porte de Montreuil sur le terre-plein Nord, côté Paris à l'angle de la rue des docteurs Déjérine (face au 3)
 - 1 rue Belgrand
 - Place de l'adjudant Vincennot.
 - Face au N° 34 boulevard de Belleville.
 - 110, rue des Orteaux.
 - 131, rue d'Avron.
 - 64, rue de Volga
 - 5, avenue de la Pt de Montreuil.
 - 6, place de la Pt de Bagnolet.

INFORMATIONS ROUTIÈRES

LES CHANTIERS PRÉVUS

Niveau de gêne :

Fort	Moyen	Local	Minimum
------	-------	-------	---------

	Localisation	Début	Fin prévue	Restriction
93	A86 INTERIEUR Echangeurs Pleyel/Porte-de-Paris Travaux sur ouvrages d'Art Aménagement de l'échangeur Pleyel/Porte-de-Paris Limitation de vitesse à 70 km/h Neutralisation de la BAU	15/03/2021	30/01/2023	Réduction du nombre de voies
		10h00	16 h00	Permanent
78	A12 DEUX SENS Tunnel de Fontenay Travaux sur ouvrages d'Art Modernisation du tunnel	01/01/2021	31/12/2023	Réduction du nombre de voies
		10h00	16 h00	Permanent
75	BP DEUX SENS entre les porte d'Auteuil et de Passy Travaux sur ouvrages d'Art Travaux de mise en sécurité des tunnels Mortemart et Lac supérieur	02/08/2021	31/12/2023	Réduction du nombre de voies
		10h00	16 h00	Permanent
94	A86 EXTÉRIEUR Sortie 22 vers Maisons-Alfort Fermeture 24h/24 Aménagement de chaussée Travaux d'aménagement de la ZAC du triangle de l'échat	14/12/2021	20/06/2022	Fermeture
		22 h00	6 h00	Permanent
95	N104 INTÉRIEUR Entre Louvres (RD317) et Eplais-lès-Louvres (A1) Aménagement de chaussée 1 voie sur 2 neutralisée à droite Limitation de vitesse à 50km/h entre les échangeurs 98 et 99 Fermeture partielle de sortie du diffuseur n°99 Voie temporaire pour rejoindre l'aéroport Charles de Gaulle, l'A1 Paris et la N1104	29/10/2021	04/11/2022	Réduction du nombre de voies
		5 h00	5 h00	Permanent
94	A86 INTERIEUR St Denis Pleyel Aménagement de chaussée Arrêté DREIEAT-IDF n°2021-0871 Réalisation nouvelle bretelle d'entrée - limitation de vitesse à 70km/h - interdiction de doubler PL	30/03/2021	31/12/2022	Réduction du nombre de voies
		10h00	16 h00	Permanent

Localisation		Début	Fin prévue	Restriction
91	A10 DEUX SENS Villebon sur Yvette, échangeur n°9 Aménagement de chaussée Arrêté préfectoral Dirif n° 2022-3&4 Création passerelle piéton et cycle avec fermeture Accès A10 province vers D118 Villejust - accès Les Ulis vers A10 Paris	14/03/2022	21/10/2022	Réduction du nombre de voies
		10 h 00	16 h 00	Permanent
91	A126 DEUX SENS Entre D444 et Palaiseau. Fermeture 24h/24 Entretien courant des chaussées	25/04/2022	06/06/2022	Fermeture
		21 h 00	6 h 00	Permanent
93	A3 DEUX SENS Romainville Aménagement de chaussée Travaux prolongement du Tramway T1 Neutralisation de la BAU Réduction de la largeur des voies Réduction de la limitation de vitesse	01/04/2022	01/08/2022	Fermeture
		10h 00	16 h 00	Nocturne
91	N118 DEUX SENS Aménagement échangeur des Ulis (Ring) Aménagement de chaussée Arrêté préfectoral DRIEAT-IDF/DIRIF n°2022-13&14 Dévoisement des chaussées Limitation de vitesse 70 km/h Dépassement interdit PL> 35 T	29/03/2022	03/04/2023	Réduction du nombre de voies
		10h 00	16 h 00	Permanent



DÈS 2 VERRES, LE RISQUE EXISTE.



CHANGEONS



AUTOMOBILE CONCEPT-CAR

AUDI URBANSPHÈRE

Le concept Audi Urbansphere offre une vision radicale de l'avenir des déplacements urbains.

Conçu en collaboration avec les clients, l'intérieur high-tech établit une nouvelle référence pour l'expérience des passagers à bord du véhicule.

Principalement développé pour le trafic des mégapoles chinoises, dans ces zones métropolitaines, où l'espace personnel est particulièrement rare, ce concept-car offre le plus grand espace intérieur de toutes les Audi à ce jour. De plus, il coordonne intelligemment cela avec des technologies et des services numériques qui font appel à tous les sens et offrent ainsi une nouvelle qualité d'expérience en matière de déplacement.

Le résultat est extraordinairement plaisant. Le concept Audi Urbansphere est une voiture spacieuse faisant office de salon roulant et de bureau mobile qui peut être considérée comme un troisième lieu de vie pendant les heures passées dans la circulation. Il combine le luxe d'une intimité totale avec une gamme complète de fonctionnalités de haute technologie à bord, même pendant l'heure de pointe quotidienne. La technologie de conduite automatisée de niveau 4 transforme l'intérieur sans volant, pédales ou écrans en un espace interactif mobile qui s'ouvre aux offres d'un écosystème numérique complet.

Si ce concept peut être considéré comme un troisième lieu de vie, c'est aussi parce que les options propres à Audi associées à la possibilité d'intégrer des services numériques d'autres

fournisseurs offrent des possibilités quasi infinies. Ceux-ci peuvent être utilisés pour accéder à un large éventail de services liés au voyage en cours. Le véhicule s'occupe également des tâches quotidiennes qui vont au-delà du trajet lui-même, comme effectuer des réservations pour le dîner ou faire des achats en ligne depuis

la voiture. De plus, le concept autonome Audi Urbansphere récupère ses passagers à domicile et s'occupe en toute autonomie de trouver une place de parking et de recharger la batterie.

Des offres d'infodivertissement personnalisées sont également disponibles, telles que l'intégration transparente du streaming à bord des fournisseurs de musique et de vidéo que le client utilise déjà. Dans une étape supplémentaire, Audi proposera à l'avenir des options personnalisées et exclusives — des concerts, des événements culturels ou même des événements sportifs auxquels les clients seront invités.



L'architecture

Le concept Audi Urbansphere se révèle être le plus grand modèle de tous les concepts-cars Audi à ce jour. Ses dimensions grandioses — 5,51 m de long, 2,01 m de large et 1,78 m de haut — le place dans les hautes sphères du monde automobile. De même, avec son empattement de 3,40 m, associées à de vastes surfaces vitrées, ces dimensions se traduisent par une expérience exceptionnellement

spacieuse de l'habitacle.

Les portes sont à contre-charnières à l'avant et à l'arrière ; il n'y a pas de montant B. Ainsi, tout l'univers de l'habitacle s'ouvre aux passagers dès qu'ils y montent. Des sièges pivotants vers l'extérieur et un tapis de lumière rouge projeté au sol à côté du véhicule transforment le simple fait d'entrer dans la voiture en une véritable expérience de confort.

Quatre sièges individuels sur deux rangées procurent aux passagers un confort de voyage luxueux. Les sièges à l'arrière offrent des di-

mensions particulièrement généreuses et une large gamme de possibilités de réglage. Dans les modes Relax et Entertain, le dossier peut être incliné jusqu'à 60 degrés tandis que les repose-jambes s'étendent en même temps. Les accoudoirs centraux intégrés sur les côtés des sièges et leurs homologues dans les portes créent un sentiment de sécurité réconfortant.

Les sièges répondent également aux besoins sociaux changeants des passagers de diverses manières. Tout en conversant, les passagers peuvent se tourner face à face grâce aux sièges pivotants. D'autre part, ceux qui souhaitent un peu d'isolement peuvent dissimuler leur tête à la personne à côté d'eux à l'aide d'un écran d'intimité monté derrière l'appui-tête. De plus, chaque siège a sa propre zone sonore intégrant des haut-parleurs dans la zone de l'appui-tête.

Des moniteurs individuels sont également intégrés au dos des sièges avant.

En revanche, lorsque les passagers souhaitent utiliser le système d'infodivertissement ensemble, il existe un écran OLED grand format et transparent qui pivote verticalement depuis la zone du toit vers la zone entre les rangées de sièges. Grâce à cet « écran de cinéma », qui occupe toute la largeur de l'habitacle, les deux passagers de la rangée arrière peuvent participer ensemble à une visioconférence ou regarder un film. Même une utilisation en écran partagé est possible.

L'Audi Urbansphere se qualifie également comme une zone de bien-être grâce à des options numériques innovantes qui ont émergées en grande partie à la suite du processus de co-création avec les clients chinois. La détection du stress en est un excellent exemple — ce programme adaptatif utilise des scans faciaux et une analyse vocale pour déterminer comment les passagers se sentent et offre à chacun d'eux des moyens individuels de se détendre, par exemple avec une application de méditation qui peut être utilisée via l'écran



personnel et l'espace de son privé des appuie-tête.

La motorisation

Les deux moteurs électriques du concept Audi Urbansphere sont capables de fournir une puissance totale de 295 kW et un couple système de 690 Nm. Ce sont des chiffres impressionnants qui ne sont pas souvent exploités lors de la conduite dans le trafic urbain. Néanmoins, l'Audi Urbansphere est toujours équipée de la transmission intégrale permanente quattro, caractéristique essentielle des modèles hautes performances de la marque.



Charge rapide, autonomie élevée

Le cœur du système d'entraînement est la technologie de charge de 800 volts qui garantit que la batterie peut être chargée jusqu'à 270 kW dans les stations de charge rapide dans les plus brefs délais. Ainsi, les temps de charge se rapprochent de ceux d'un arrêt classique pour faire le plein d'une voiture entraînée par un moteur à combustion interne, puisque 10 minutes suffisent pour recharger la batterie à un niveau suffisant pour conduire la voiture sur plus de 300 kilomètres.

De plus, la batterie, qui contient plus de 120 kWh, peut être chargée de 5 à 80 % en moins de 25 minutes. Cela signifie qu'une autonomie allant jusqu'à 750 kilomètres peut être attendue conformément à la norme WLTP — et même lorsque l'Audi Urbansphere est utilisée pour des trajets urbains plus énergivores, il est généralement possible d'éviter de faire des arrêts inattendus pour recharger.





ÉCOLES DE FORMATION TAXIS PARISIENS	ADRESSES	TÉL.	ADRESSES DE MESSAGERIES
ECOLE HOCINE YOUSFI	80/82 rue de la Roquette 75011 Paris	06 09 03 29 56	hocine.yousfi@gmail.com
A.B.C CONDUITE	3, rue du Pont 94220 Charenton-Le-Pont	01 49 77 52 21	cdhonneur@free.fr
ADE FORMATION	25, boulevard Carnot 93200 Saint-Denis	01 48 23 62 08	adetaxiecole@gmail.com
ALKRIS	88, rue Bobillot 75013 Paris	01 44 16 86 86	info@alkris.fr
F.N.T.I.	26/28 avenue de la République 93170 Bagnolet	01 48 59 50 50	brunofntinformation@hotmail.fr
CFPE – RH	12 bis, rue Colmet Lépinay 93100 Montreuil	01 48 18 70 57	cfpe-rh@orange.fr
ETPIF	129, rue Jules Guesde 92300 Levallois-Perret	01 47 31 70 07	cslamarie@wanadoo.fr
TAXI 93	46-48, avenue du Président Wilson 93210 La Plaine St-Denis	01 48 09 02 16	taxiecole@aste93.fr
BBV	92 rue Damrémont 75018 Paris	01 42 52 02 21	taxi.ecole.bbv@orange.fr
ECOLE GALLIENI	18 bd Gallieni 93600 Aulnay sous Bois	09 81 97 82 23	taxigallieni@gmail.com
M.P.F.	45, rue Pouchet 75017 Paris	01 46 58 52 39	m.p.f@orange.fr
TAXI ÉCOLE ROYAL	13, rue de la Baignade 94400 Vitry	01 46 58 52 39	garage.royal@wanadoo.fr
INSTITUT REGARD PERSAN	1, av. FOCH - CC Château Gaillard 94700 Maisons Alfort	01 41 79 32 62	institut@regardpersan.fr
F.P.T.P.	70 / 72 rue Jean Jaures 92170 Vanves	01 46 38 34 24	ftp@wanadoo.fr
CFCT 92 idf	22 rue des Venets 92000 Nanterre	06 42 52 06 95	taxiconventionne002@gmail.com
2PJ TAXI FORMATION	Paris 15e (93) Pantin, Noisy-le-grand, Rosny-sous-Bois	07 68 86 51 87	2pjformation@gmail.com
ÉCOLE NATIONALE DU TAXI	4 avenue Laurent Cély 92600 Asnières-sur-Seine	09 51 59 32 41	ecolenationaledutaxi@gmail.com

LOISIRS CINÉMA



JURASSIC WORLD : LE MONDE D'APRÈS

Date de sortie :

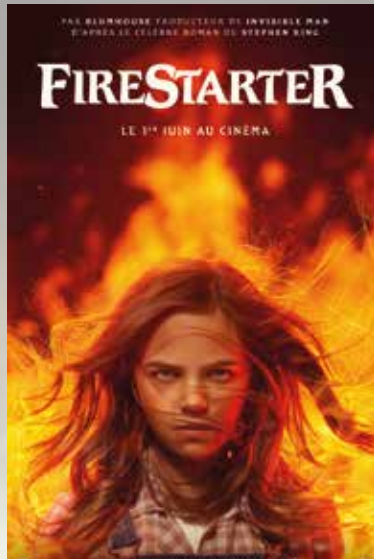
8 juin 2022

Réalisé par Colin Trevorrow

Avec Chris Pratt, Bryce Dallas Howard, Jeff Goldblum...

Genres : Science-fiction, Action, Aventure

Quatre ans après la destruction de Isla Nublar. Les dinosaures font désormais partie du quotidien de l'humanité entière. Un équilibre fragile qui va remettre en question la domination de l'espèce humaine maintenant qu'elle doit partager son espace avec les créatures les plus féroces que l'histoire ait jamais connues.



FIRESTARTER

Date de sortie

1 juin 2022

Réalisé par Keith Thomas

*Avec Zac Efron, Ryan Kiera
Armastrong, Sydney Lemmon..*

*Genres : Thriller, Fantastique,
Épouvante-horreur*

Depuis plus de dix ans, Andy et Vicky sont constamment entre deux déménagements pour échapper à une agence fédérale obscure qui cherche à capturer leur fille Charlie. En effet, celle-ci dispose d'une faculté extraordinaire de pyrokinésie dont l'agence aimerait se servir pour créer une arme de destruction massive... Andy a appris à sa fille à maîtriser sa colère ou sa douleur qui déclenchent son pouvoir. Mais Charlie a désormais 11 ans et elle a de plus en plus de mal à maîtriser ses émotions – et donc le déclenchement du feu. Lorsque l'agence découvre le lieu où elle et ses parents séjournent, un mystérieux agent est envoyé en mission pour traquer la famille et s'emparer de Charlie. Mais la jeune fille ne compte pas se laisser faire...



BUZZ L'ÉCLAIR

Date de sortie

22 juin 2022

Réalisé par Angus MacLane

*Avec Alexandre Gillet, Chris Evans,
Keke Palmer...*

*Genres : Animation, Aventure,
Comédie, Famille, Science-fiction*

La véritable histoire du légendaire Ranger de l'espace qui, depuis, a inspiré le jouet que nous connaissons tous. Après s'être échoué avec sa commandante et son équipage sur une planète hostile située à 4,2 millions d'années-lumière de la Terre, Buzz l'Eclair tente de ramener tout ce petit monde sain et sauf à la maison. Pour cela, il peut compter sur le soutien d'un groupe de jeunes recrues ambitieuses et sur son adorable chat robot, Sox. Mais l'arrivée du terrible Zurg et de son armée de robots impitoyables ne va pas leur faciliter la tâche, d'autant que ce dernier a un plan bien précis en tête...



Toyota RAV4

«Dynamic Business» 2,5L Hybrid Dynamic Force

à partir de 31 900 €ht*

ÉQUIPEMENTS INCLUS

- Boîte automatique
- Caméra de recul
- GPS
- Android Car Play ou Apple Car Play
- Ouverture du coffre automatique
- Ouverture et fermeture sans clé...

Véhicules ♦ Licence ♦ Assurances ♦ Financements

Vous souhaitez recevoir une offre personnalisée, demander un essai ?

Renseignez-vous
auprès de votre Conseiller
Daniel SEJDINOV
au **06 32 95 44 72**



* Offre soumise à conditions, valable jusqu'au 30/06/2022 - Photos non contractuelles

ÉVÉNEMENTS SALONS

"GRAND PUBLIC"

LES 4 SAISONS - VIVALDI BALLET DE L'OPÉRA DE ROME

Arts, culture, spectacle et musique
Palais des Congrès de Paris
Du 03/06/2022 au 05/06/2022



ESPRIT DOG SHOW

Tourisme, sports et loisirs
Espace Champerret
Du 04/06/2022 au 05/06/2022

TOURNÉE NEVER GIVE UP

Arts, culture, spectacle et musique
Palais des Congrès de Paris
Du 11/06/2022 au 11/06/2022

NOS ANNÉES 50 À 90 BY JULIEN COHEN

Habitat, décoration et maison
Paris Expo Porte de Versailles
Du 11/06/2022 au 12/06/2022

KS BLOOM EN CONCERT

Arts, culture, spectacle et musique
Palais des Congrès de Paris
Du 12/06/2022 au 12/06/2022

AMAR AMÁLIA

Arts, culture, spectacle et musique
Palais des Congrès de Paris
Du 17/06/2022 au 17/06/2022

AIDA

Arts, culture, spectacle et musique
Palais des Congrès de Paris
Du 18/06/2022 au 19/06/2022

NINA, LA BELLE AU BOIS DANSANT

Arts, culture, spectacle et musique
Palais des Congrès d'Issy
Du 19/06/2022 au 19/06/2022



FOIRE INTERNATIONALE AFRICAINNE

Arts, culture, spectacle et musique
Paris Nord Villepinte
Du 22/06/2022 au 26/06/2022

THE WORLD OF QUEEN. SÉANCE REPORTÉE AU 24 JUIN 2022 A 20H30.

Arts, culture, spectacle et musique
Palais des Congrès de Paris
Du 24/06/2022 au 24/06/2022



JURASSIC WORLD EN CINÉ-CONCERT : SÉANCE REPORTÉE AU 25 JUIN 2022 A 20H00.

Arts, culture, spectacle et
musique
Palais des Congrès de Paris
Du 25/06/2022 au 25/06/2022

"PROFESSIONNEL"

XV SIMPPAR

Hygiène, beauté et coiffure
Espace Champerret
Du 01/06/2022 au 02/06/2022

URGENCES 2022

Santé, médecine et biotechnologies
Palais des Congrès de Paris
Du 08/06/2022 au 10/06/2022

EUROSATORY

Défense, militaire, aéronaval & aviation
Paris Nord Villepinte
Du 13/06/2022 au 17/06/2022

PASSENGER TERMINAL EXPO

Défense, militaire, aéronaval & aviation
Paris Expo Porte de Versailles
Du 15/06/2022 au 17/06/2022

SALON RESTAU'CO

Alimentation, restauration et hôtellerie
Paris Expo Porte de Versailles
Du 15/06/2022 au 15/06/2022

LES 15ES RENCONTRES DE L'OFFICINE

Santé, médecine et biotechnologies
Palais des Congrès de Paris
Du 18/06/2022 au 20/06/2022



SALON DES TAXIS

Transport et logistique
Paris Expo Porte de Versailles
Du 18/06/2022 au 19/06/2022

INTERFILIERE

Textile, habillement, luxe et mode
Paris Expo Porte de Versailles
Du 18/06/2022 au 20/06/2022

SRLF - RÉANIMATION 2022

Santé, médecine et biotechnologies
Palais des Congrès de Paris
Du 22/06/2022 au 24/06/2022

62ES JOURNÉES D'ÉTUDES ET DE FORMATION DES INGÉNIEURS HOSPITALIERS FRANÇAIS

Santé, médecine et biotechnologies
Palais des Congrès de Paris
Du 22/06/2022 au 24/06/2022

**DERRIÈRE CHAQUE VICTIME DE L'ALCOOL AU VOLANT, IL Y A DES VICTIMES DANS LA VIE.
QUAND ON TIENT À QUELQU'UN, ON LE RETIENT.**

TOUS TOUCHÉS · TOUS CONCERNÉS · TOUS RESPONSABLES

SECURITE ROUTIERE
TOUS RESPONSABLES



LES SOLUTIONS... DU MOIS DE MAI

SOLUTION DES MOTS MÊLÉS
LE MOT-MYSTÈRE EST :
AMORTISSEURS

3	1	8	6	9	5	4	7	2
9	4	6	1	2	7	8	5	3
5	2	7	3	8	4	6	1	9
1	3	9	5	4	6	7	2	8
4	8	2	7	3	9	5	6	1
6	7	5	8	1	2	9	3	4
7	9	3	4	5	1	2	8	6
8	5	4	2	6	3	1	9	7
2	6	1	9	7	8	3	4	5

1	5	9	4	2	6	7	8	3
8	4	7	5	3	9	1	2	6
6	3	2	8	1	7	5	9	4
9	8	6	7	4	1	2	3	5
3	1	4	2	5	8	6	7	9
7	2	5	9	6	3	4	1	8
2	9	8	6	7	5	3	4	1
5	7	1	3	8	4	9	6	2
4	6	3	1	9	2	8	5	7

6	2	5	4	1	9	8	7	3
8	7	4	3	6	5	9	1	2
1	3	9	2	8	7	4	5	6
7	9	2	1	5	6	3	4	8
3	1	6	8	4	2	5	9	7
4	5	8	9	7	3	2	6	1
2	4	7	5	3	1	6	8	9
5	6	3	7	9	8	1	2	4
9	8	1	6	2	4	7	3	5

2	7	8	5	1	6	3	9	4
4	1	9	2	7	3	8	5	6
6	3	5	8	4	9	7	2	1
5	9	1	7	3	8	6	4	2
3	2	7	9	6	4	1	8	5
8	6	4	1	2	5	9	7	3
9	8	3	6	5	2	4	1	7
1	4	2	3	9	7	5	6	8
7	5	6	4	8	1	2	3	9

	1	2	3	4	5	6	7	8	9	10	11	12
1	R	E	D	O	U	B	L	A	N	T	E	S
2	E	C	O	U	T	E	U	R		A	R	E
3	L	O	T	I		L	E	C	O	N	S	
4	E	L	A		C	E	S	A	R		E	T
5	G	E	T	T	E	R		D	A	N	S	E
6	A		I	O	N		I	E	N	A		N
7	T	R	O	T	T	E	S		G	O	N	E
8	I		N	A		L	E	G	E		O	U
9	O	S		L	A	B	O	U	R	E	U	R
10	N	I	V	E	L	E		E	S	S	E	S

JEUX...

SUDOKU

6		3	7					
7			5		9	1		
	5			2			4	
		8	1	9				
		1				8		
				8	3	4		
	1			4			6	
		4	8		1			2
					7	3		4

		6			9	5		
		3	6			1		
				3	7		2	
							5	
	8		9	2	3		7	
	2							
	7		1	8				
		5			4	3		
		1	3			7		

				4	9	6	8	
		3		7				
6				5				1
							2	
9	6			2			5	8
	8							
7				3				2
				8		5		
	3	1	6	9				

							3	9
				5			1	4
				2		1		
	8			4				1
		5	3	2	6	7		
9				8				2
				7		5		
	5	9		6				
3	4							



Besoin d'une
réparation
rapide ?

**LA MFA EST
TOUJOURS LÀ
POUR SIMPLIFIER
VOS DÉMARCHES!**



Saint Gratien

Clichy

Maisons-Alfort

Avec l'expertise immédiate, vous rencontrez un expert sans rendez-vous, dans nos agences :

MFA Clichy (92) : du lundi au vendredi.

MFA Saint-Gratien (95) : du lundi au vendredi.

MFA Maisons-Alfort (94) : du lundi au jeudi.

**RENSEIGNEZ-VOUS AUPRÈS
DE VOTRE CONSEILLER !**

mfa.fr

01 49 68 68 68

MFA Mutuelle
Fraternelle
d'Assurances

JEUX...

LES MOTS MÊLÉS



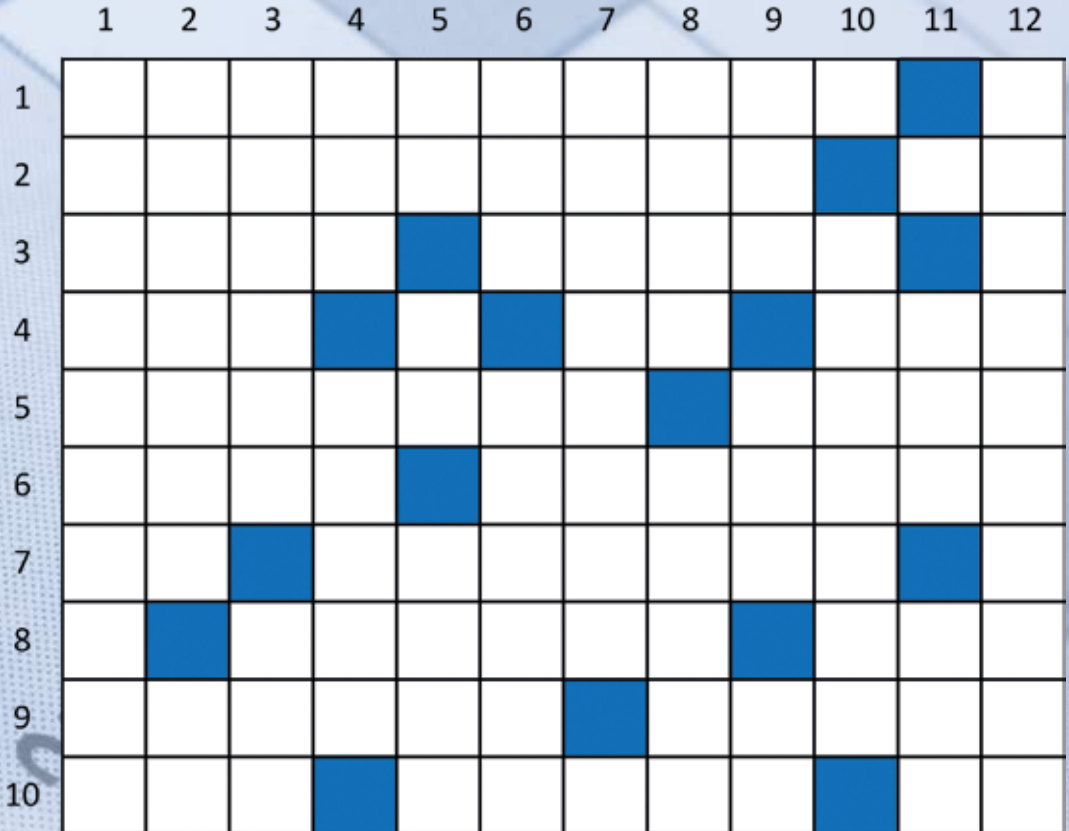
AMPLE
AQUAGYM
AQUATIQUE
ATOLL
BAINS
BARQUE
BASSIN
BLEU
BOIRE
BORD
BRASSE
BULLE
CALANQUE
CASCADE
CORNE
CRAWL
CRIQUE

DIGUE
DOUCHE
ÉTANG
EUREKA
FLOTTER
GROG
HAMMAM
JACUZZI
JETSKI
KAYAK
LAGON
LAGUNE
MARE
MOULE
NATATION
OCÉAN
ORAGE

PECHE
PÉDALO
PISCINE
PLONÉE
RAFTING
RIVIERE
SAUNA
SOURCE
SPATHERMES
TITRE
TRIMARAN
VAGUE
VALSER
VOILE
YACHT
YUCCA

JEUX...

LES MOTS CROISÉS



HORIZONTALEMENT : **1.** À faire avant la majorité. **2.** Se plie à certaines volontés. Connue sur le bout des doigts. **3.** Il est beau avant d'être grand. Un mauvais moment à passer. **4.** Elle prend soin de notre santé. Avant nous. Se fait bien voir. **5.** Elle est parfois dans l'escalier. Talus de terre. **6.** Cours breton. Fleur. **7.** À suivre pour garder la ligne. Excès de vitesse. **8.** Assurer le couvert. Apprécié dans la conversation. **9.** Ont nettement franchi la ligne. A quitté la table pour se mettre au lit. **10.** Le domaine des felouques. Ils finiront par tomber. Fin de mode.

VERTICALEMENT : **1.** Exercice à la barre. **2.** Donné pour éclairer. Fut grand autrefois. **3.** Mine de fer. L'ami de Maupassant. **4.** Ne risque pas le renvoi. Il y a des maisons pour cela. **5.** Cours de littérature. Coup sur la peau. Vieilles sentinelles. **6.** Sans surprise. Intermédiaire entre l'homme et la bête. **7.** Qui nous passe par-dessus la tête. **8.** Rivière des hautes-Alpes. Il mérite bien un détour quand on se promène. **9.** Emplissent des feuilletts. Unité de recensement. Supplément de poulet. **10.** Passé. **11.** Agent secret de Louis XV. Ses limites sont imprécises. **12.** Très gros volume de vente.



**J'EN AI
MARRE
DE LA
LOCATION !**

ALORS DEVEZ PROPRIÉTAIRE DE VOTRE LICENCE

**AVEC 35 000 € D'APPORT
ET UN TAUX NOMINAL FIXE DE 1,9%**

- ✓ **LA LICENCE,**
- ✓ **LE VÉHICULE,**
- ✓ **LA TVA DU VÉHICULE,**
- ✓ **L'ÉQUIPEMENT TAXI,**

TEL. : 01 40 53 82 83

6bis rue Fournier - 92110 CLICHY