

# TAXI NEWS

N°94 - JANVIER 2019

## LES ACTUS

RÉPONSE DE LA MAIF  
À LA CGT TAXIS  
À PROPOS DE L'ACTIVITÉ  
DE SA FILIALE KLAXIT

ADP : LE RENTIER S'ENRICHIT  
MAIS LES AÉROPORTS  
SE DÉGRADENT !



## À L'ESSAI

La Peugeot 508



## DOSSIER

La Rétrospective 2018



## TAXI NEWS

Numéro 94 - Janvier 2019

Édité par la SAS TAXI CONSULTING

18 rue Marbeuf

75 008 PARIS.

Tél. : 01 40 53 82 83

Email : sejdinov@orange.fr

Directeur de l'édition et de la publicité :  
Alexandre SEJDINOV

Rédacteur en chef :  
Daniel SEJDINOV

Maquette et mise en page :  
Vincent Jacques Lacante

Imprimé en France  
Dépôt légal : à parution

TAXI NEWS est une marque déposée pour la France par Alexandre SEJDINOV depuis juin 2010.

Ce magazine est protégé par le code de la propriété intellectuelle. Reproduction interdite des textes et des documents. Le magazine décline toute responsabilité quant aux erreurs. Les annonceurs doivent impérativement réclamer un bon à tirer de leur publicité avant parution.

**Professionnels si vous souhaitez paraître dans le prochain numéro de TAXI NEWS contactez :**

Alexandre Sejdinov au 06 20 73 19 78  
ou par mail sejdinov@orange.fr

# SOMMAIRE

## SERVICES COMPRIS

- 38 Les compagnies aériennes à Orly
- 40 Les compagnies aériennes à CDG
- 42 Où déposer vos passagers à CDG
- 44 Les stations de taxi
- 48 Les fourrières
- 49 Les pharmacies 24h/24 ou tardives
- 50 Les toilettes publiques
- 55 Les écoles de taxi

## LOISIRS ET JEUX

- 54 Les sorties cinéma du mois
- 58 Les Salons
- 60 Les solutions
- 61 Les Jeux

## BAROMÈTRE DE LA LICENCE

PÉRIODE	VALEURS DES CESSIONS
JANVIER 2018	127 000 €
FÉVRIER 2018	127 000 €
MARS 2018	125 000 €
AVRIL 2018	125 000 €
MAI 2018	125 000 / 123 000 €
JUIN 2018	120 000 €
JUILLET / AOÛT 2018	118 000 / 115 000 €
SEPTEMBRE 2018	115 000 €
OCTOBRE 2018	115 000 €
NOVEMBRE 2018	115 000 €
DÉCEMBRE 2018	115 000 €

*Ces valeurs sont la moyenne des cessions constatées chaque mois pour les taxis parisiens.*



14

**DOSSIER**

*La Rétrospective  
2018*



30

**REVUE DE PRESSE**

*La réponse de la MAIF  
à la CGT Taxis à propos  
de l'activité  
de sa filiale Klaxit*



6

**L'ESSAI DU MOIS**

*La Nouvelle  
Peugeot 508*



36

**TOURISME**

*L'Arc de Triomphe*



56

**CONCEPT CAR**

*Le Citroën  
C5 Aircross Hybride*



32

**REVUE DE PRESSE**

*ADP : Le rentier  
s'enrichit mais les  
aéroports se dégradent !*

# L'ÉDITO



**Chers lectrices et lecteurs,**

L'année 2018 a été bonne pour la profession dans son ensemble, parce que l'application de la loi Grandguillaume, qui a interdit les lotis, a été appliquée et que les clients captés par les VTC sont revenus. Il devrait en être de même pour 2019. L'avenir qui semblait incertain s'éclaircit. La peur d'être un jour remplacé par la voiture autonome s'est aussi envolée (voir éditorial de novembre 2018). Les drones ne peuvent pas survoler Paris, ça aussi c'est terminé. Alors il reste quoi qui peut encore faire peur ? Peut-être pour certains les décisions à venir du gouvernement, mais il a tant à faire, le gouvernement, avec les gilets jaunes que les changements éventuels ne peuvent que profiter aux taxis. C'est quand même incroyable, pour les taxis d'accepter, sans se révolter, de payer 50% de ses bénéfiques en charges, d'autant plus qu'il n'est plus possible de faire des espèces dans le taxi. Oui, parce que la carte « bleue » est obligatoire et il n'y a presque plus de clients qui payent en espèces. Donc la règle des 50% doit être revue à la baisse, ce qui serait plus acceptable c'est 25% des bénéfiques. Des cahiers de doléances vont être mis à disposition dans les mairies, il faut saisir l'occasion pour évoquer ce sujet et bien d'autres qui vous semblent injustes ou exagérés. Demander l'augmentation des forfaits aéroports et introduire une variable liée au temps mis pour faire le trajet en cas d'embouteillage est juste et indispensable.

Nous publions la lettre envoyée par l'intersyndicale au pdg des ADP (Aéroports de Paris) pour qu'il se bouge et fasse cesser les racoleurs et autres clandestins.

Le nombre de ventes de licences de taxi en 2018 a été l'un des plus faibles de ses dix dernières années, c'est peut-être aussi ce qui explique que le prix s'est stabilisé à 115 000 €.

Il est fort possible que le nombre des transactions augmente en 2019 ainsi que le prix de

la licence. La réglementation bancaire évolue constamment et à ce sujet, voici un conseil amical, qui ne concerne pas ceux qui sont affiliés à une radio ou qui sont conventionnés CPAM, qui automatiquement seront obligés de déclarer ce qu'ils ont gagné, c'est surtout pour ceux qui n'ont pas la radio et qui ont été locataires gérants en 2018 et qui veulent acheter une licence de taxi en 2019 : le chiffre d'affaires de 2018 doit être au minimum de 46 000 € H.T. pour pouvoir déposer une demande de crédit. Bien sûr, que ceux qui n'ont travaillé que 6 mois au cours de l'année 2018, devront calculer au prorata, ils devront diviser 46 000 par 11 mois travaillés ce qui donne 4181€ par mois fois 6 soit 25 086 €. Pour les vrais salariés à plein temps aucun soucis, en revanche ceux qui sont déclarés salariés à mi-temps ou quart temps avec des bulletins de salaire farfelus à 300 € ou 400 €, il ne sera pas possible d'obtenir un prêt bancaire pour acheter une licence de taxi. La même chose pour pouvoir acheter un bien immobilier, vos revenus doivent vous permettre de payer votre prêt et qu'il vous reste suffisamment pour vivre. Et enfin contrôlez vos comptes bancaires, beaucoup payent des agios inutilement parce qu'à découvert de quelques euros, alors qu'ils ont de l'argent sur un compte épargne ou à la maison. Débarrassez-vous des petits prêts à la consommation qui vous coûtent très cher et que vous n'avez pas nécessairement besoin. Les banques jugent les clients sur leur capacité de travail en analysant les bilans ou les bulletins de salaire, mais aussi sur le fonctionnement des comptes bancaires du foyer. Qu'on soit marié ou en concubinage la banque doit s'assurer que le couple n'est pas endetté au delà d'un certain seuil, c'est la réglementation.

Au nom de toute l'équipe de Taxi News et de Taxi Consulting, je vous souhaite une très belle année 2019 ainsi qu'à vos proches et vous donne rendez-vous début février.

◀ Alexandre Sejdinov

**Vous avez  
23 500 €  
d'apport ?**

**et une expérience  
taxi déclarée  
à temps complet  
de 6 mois ?**

Alors devenez artisan taxi !  
Nous pouvons vous financer  
avec des taux  
à partir de

**1,7%\***

**Licence Taxi + Véhicule  
+ Equipement  
(lumineux, compteur et montage)  
+ droits de mutation**

**Contactez  
notre spécialiste  
au 01 40 53 82 83**



\*Un crédit vous engage et doit être remboursé. Vérifiez vos capacités de remboursement avant de vous engager.

# L'ESSAI DU MOIS

## LA NOUVELLE PEUGEOT 508

La nouvelle Peugeot 508 change tout. Nouvelle architecture basse et compacte, nouveau design extérieur acéré et musclé et un intérieur spectaculaire intégrant une interprétation inédite du Peugeot i-Cockpit®. Son comportement routier exemplaire, ses nouvelles motorisations, sa large dotation technologique mais aussi le saut générationnel en qualité de la nouvelle Peugeot 508 signent la montée en gamme de la marque.

Sur le plan du design, l'ambition des designers de la marque était claire : passer de la silhouette classique 4 portes avec malle de coffre à une morphologie de berline/coupé 5 portes fastback.

La face avant est impressionnante, voire agressive. La calandre fine et travaillée en damiers s'impose entre des projecteurs Full LED. La signature visuelle verticale des feux diurnes à LED opalescentes assure une identité forte et exclusive. Longilignes et acérés, ils encadrent comme des parenthèses l'avant de la voiture. Le capot plat et ramassé a été rabaissé au maximum afin de dynamiser l'ensemble.

Vue de profil, la nouvelle Peugeot 508 dévoile des proportions parfaitement équilibrées. La ligne de pavillon est basse, tendue et fluide, dans les canons du premium. La voiture apparaît compacte, et sa longueur est de fait maîtrisée à 4,75 m.

Et si la nouvelle Peugeot 508 est séduisante à l'extérieur, elle possède un intérieur tout aussi original et hautement qualitatif. Le regard est immédiatement capté par une planche de bord spectaculaire et résolument haut de gamme. La

nouvelle Peugeot 508 embarque en effet la toute dernière interprétation du Peugeot i-Cockpit®.

On retrouve ainsi ces composantes essentielles du Peugeot i-Cockpit® :

- un volant compact ;
- un grand écran tactile HD capacitif de 10 pouces de large, au format 8/3 ;
- un combiné tête haute à dalle numérique haute résolution de 12,3 pouces

Entièrement paramétrable et personnalisable (six modes d'affichage différents), ce dernier est positionné au-dessus de la jante du volant et regroupe au plus près de la vision de la route



toutes les informations utiles à la conduite (y compris l'inédite vision de nuit).

Quant à l'écran central tactile, il est parfaitement intégré dans la planche de bord – quasiment au même niveau que le combiné. D'une taille de 8 pouces sur le premier niveau de finition Active, l'écran tactile capacitif passe à la Haute Définition large en 10 pouces à partir du niveau Allure. Il s'accompagne d'une série de sept touches piano – toggle swit-

ches – remarquablement intégrées dans le corps de planche et permettant un accès direct et permanent aux principales fonctions de confort : radio, climatisation, navigation, paramètres véhicule, téléphone, applications mobiles et i-Cockpit® Amplify.

Bien en évidence sur la console centrale, la commande de boîte automatique à huit rapports est électrique et impulsionnelle. Elle participe pleinement – avec les palettes au volant – à l'agrément procuré par la conduite.

La nouvelle Peugeot 508 dispose également du i-Cockpit® Amplify. Grâce à lui, le choix de 2 ambiances totalement paramétrables (« BOOST » et « RELAX ») met en éveil les sens :

Normal), et s'enrichit du contrôle de l'amortissement dans le cas d'un véhicule équipé de la suspension pilotée.

En termes de plaisir de conduite, la nouvelle Peugeot 508 s'appuie sur la plateforme EMP2, assurément l'une des meilleures plateformes actuelles assurant à la fois de grandes qualités dynamiques et participant à la spirale vertueuse de l'allègement des masses (- 70 kg en moyenne par rapport à la génération précédente) au bénéfice de la consommation, de la sécurité passive et des performances ;

### **Un confort haut de gamme et une qualité sans reproche**



- La vue, en jouant sur l'intensité des éclairages d'ambiance et la couleur dans les écrans ;
- L'ouïe, avec les paramètres d'ambiance musicale ;
- Le toucher, avec les massages multipoints distillés dans les sièges

Le i-Cockpit® Amplify agit également sur les fonctions dynamiques de la voiture, via le sélecteur de mode de conduite (ECO/Sport/Confort/

Concernant le coffre, outre son volume de 487 litres, il bénéficie d'une fonctionnalité astucieuse grâce à son hayon mains libres. Cette ouverture permet d'optimiser le chargement avec un volume global entièrement visible dès l'ouverture grâce à une tablette cache-bagages Full Access démontable dont une partie reste solidaire du hayon. Avec ses formes simples, l'ensemble du volume est facilement exploitable, d'autant que le seuil de coffre est à la fois plus bas et plus large que la génération précédente.

Grâce à son architecture optimisée, la nouvelle Peugeot 508 propose à la fois des dimensions compactes et un habitacle adapté aux usages des clients de ce segment. Ainsi, si les espaces aux têtes à l'avant et à l'arrière sont comparables à ceux proposés dans une Audi A5 Sportback, la largeur aux coudes à l'avant atteint 1,455 m, soit 5 cm de plus que dans l'Audi. De même à l'arrière, l'espace disponible aux genoux pour les passagers est plus généreux de 3 cm. Les longueurs des deux modèles sont pourtant strictement identiques !

Le choix et la qualité des matériaux – que ce soit pour les décors ou les selleries –, et le soin apporté à la finition plongent les occupants dans une ambiance feutrée, moderne et raffinée.

Le siège conducteur (et passager à partir du niveau Allure Business) a ainsi obtenu le label AGR (Aktion für Gesunder Rücken) récompensant à la fois son ergonomie et ses amplitudes de réglages avec, en option dès le niveau Active, des réglages de longueur et d'inclinaison d'assise ou encore de soutien lombaire (4 voies pneumatique électrique).

Le toit ouvrant panoramique est de type spoiler à grand clair de baie. Et pour son système Hi-fi haut de gamme, la marque a une nouvelle fois fait appel à FOCAL®, la grande signature acoustique française.

Cette excellence se traduit aussi par la profusion des équipements liés au confort ou à la sécurité, la nouvelle Peugeot 508 propose donc un arsenal d'aides à la conduite de dernière génération répondant notamment aux exigences EuroNCAP toujours plus poussées :

- Régulateur de vitesse adaptatif avec fonction Stop & Go (avec boîte automatique EAT8) ;
- Aide au maintien de la position dans la voie de circulation (lié à l'ACC Stop & Go), une première dans la gamme Peugeot ;
- Freinage automatique d'urgence de dernière génération (détecte les piétons et les cyclistes, de jour comme de nuit, jusqu'à

- 140 km/h) et Alerte de risque de collision ;
- Alerte active de franchissement involontaire de ligne (ou de bas-côté) ;
- Alerte d'attention conducteur par caméra ;
- Commutation automatique des feux de route ;
- Reconnaissance des panneaux de vitesse et préconisation ;
- Reconnaissance étendue de panneaux (Stop, sens interdit) ;
- Système actif de surveillance d'angle mort ;
- Un système de vision de nuit inédit qui utilise une caméra infrarouge et permet la détection d'êtres vivants devant le véhicule de nuit ou par visibilité réduite. La portée du système garantit la détection jusqu'à 200-250 m, au-delà de la portée des feux de route, avec un affichage central de la vision infrarouge dans le combiné numérique, donc dans le champ de vision du conducteur.

En conduite urbaine, le conducteur bénéficie également d'assistances pour certaines manœuvres, comme le Visiopark 2 (vision à 360°) ou encore la dernière génération de Full Park Assist avec fonction périmétrique Flankguard (avec la boîte automatique EAT8 uniquement). Dans ce cas, le système gère automatiquement la direction, l'accélération et le frein pour entrer et sortir de la place de parking.

Le pack Peugeot Connect inclut la navigation 3D connectée avec TomTom® Traffic et étend encore les possibilités offertes par les nouvelles technologies dans trois domaines : la navigation, la sécurité (Peugeot Connect SOS & Assistance) et la maintenance (téléservices des Peugeot Connect packs).

## Efficienc e et performance

Tout a été mis en œuvre pour atteindre des valeurs inédites d'émissions de CO<sub>2</sub>.

La nouvelle Peugeot 508 bénéficie ainsi de la nouvelle génération Euro 6.d-temp de moteurs PureTech et BlueHDi (avec technologie SCR généralisée) pour des valeurs d'émissions de





# POUR VENDRE OU ACHETER VOTRE LICENCE DE TAXI

CONTACTEZ NATHALIE CLAY  
PLUS DE 20 ANS À VOTRE SERVICE

**01 46 22 74 14**

18 rue Marbeuf - 75008 PARIS



CO2 Best in Class. Ces performances sont d'autant plus remarquables qu'elles tiennent compte des nouvelles dispositions techniques de la procédure WLTP, qui consiste à rapprocher consommations homologuées et consommations en usage client.

En essence, nous retrouvons ainsi deux nouvelles propositions élaborées autour du moteur 1.6L PureTech : Le PureTech 180 S&S EAT8 et le PureTech 225 S&S EAT8 (version GT uniquement).

En Diesel, quatre offres sont disponibles avec des motorisations 1.5L et 2,0L BlueHDi : Le BlueHDi 130 S&S BVM6, constituant l'entrée de gamme et la seule offre avec boîte mécanique à six rapports, le BlueHDi 130 S&S EAT8, le BlueHDi 160 S&S EAT8 et le BlueHDi 180 S&S EAT8



Peugeot 508 Allure Business Blue Hdi 130ch S&S EAT8

Cylindrée	1499 cc	Volume du coffre	487 l
Puissance combinée	130 ch / 300 Nm	Vitesse maximum	210 km/h
Transmission	Avant	Conso. (mixte)	3,7 l / 100 km
Poids à vide	1420 kg	0 à 100 km/h	10 s
Dim. L x l x h (en m)	4,75x 1,85 x 1,40	Emissions CO2	98 g/km
Réservoir	55 l		

# Peugeot

\* Offre soumise à conditions, valable jusqu'au 30/11/2018 - Photos non contractuelles



## Nouvelle 508

"Allure Business"  
BlueHdi 130ch S&S EAT8

# 28 890 € ht\*

### ÉQUIPEMENTS INCLUS

- Peinture métallisée
- Pack cuir grainé
- Pack Drive Assist Plus
- Pack Safety Plus
- Système d'infotainment et navigation Peugeot Connect écran tactile capacitif 10"HD
- Projecteurs Full LED avec éclairage en virage statique & Feux 3D Full LED adaptatifs
- Vitres latérales Ar et Lunette Ar surteintées
- Jantes alliage 17" Mériion Monoton
- Roue de secours galette...

Votre Conseiller **Patrick LEOFOLD**  
au **01 40 53 40 29**  
ou **07 77 23 24 04**

Véhicules ♦ Licence ♦ Assurances ♦ Financements



# Toyota Nouveau Rav4

"Dynamic Business"

Hybride 2WD 218ch

28 590 €ht

ÉQUIPEMENTS INCLUS : Peinture métallisée - Climatisation automatique bi-zone  
Caméra de recul avec radars Avant/Arrière - Système de navigation Toyota Touch&Go écran tactile 8" - Toyota Safety Sense - Coffre électrique - Smart Entry&Start - Système Multimédia Toyota Touch - Jantes alliage 17" ...

## Nouvelle Camry Hybride



Prise de commandes effectives dès le 2 janvier 2019

Votre Conseiller **Patrick LEOFOLD**

au **01 40 53 40 29**

ou **07 77 23 24 04**

Véhicules ♦ Licence ♦ Assurances ♦ Financements



# Lexus

## Nouvelle ES 300 H

"Business" Hybride

### 35 190 €ht



ÉQUIPEMENTS INCLUS : Peinture métallisée - Sellerie cuir synthétique "Tahara" avec sièges Avant chauffants - Caméra de recul - Climatisation bi-zone - Ecran central 8" + DAB - Système Audio Pioneer 10HP - Lexus Safety System 2 - Toit ouvrant - Jantes alliage 17"...

\* Offre soumise à conditions, valable jusqu'au 31/01/2019 - Photos non contractuelles

## NX 300H

"Business"  
Hybride 2WD

### 32 890 €ht



ÉQUIPEMENTS INCLUS : Peinture métallisée - Climatisation électronique 2 zones technologie S-Flow - Système de navigation Premium Lexus, écran multimédia 10,3" à commande par pavé tactile Touch Pad - Caméra de recul - Système de sécurité LSS+ - Feux Avant à LED - Jantes alliage 17" à 10 branches...

Votre Conseiller **Patrick LEOFOLD**

au **01 40 53 40 29**

ou **07 77 23 24 04**

Véhicules ♦ Licence ♦ Assurances ♦ Financements



# DOSSIER

## RÉTROSPECTIVE 2018

JANVIER 2018



**7 janvier** : Décès de la chanteuse France Gall. France Gall a commencé à chanter lorsqu'elle était enfant et à faire de la musique avec ses frères avant d'enregistrer son premier disque. Elle est le symbole d'une jeunesse gentiment irrévérencieuse avec des tubes tels que « Sacré Charlemagne », repris par les chorales et les écoles. Sa popularité dépasse les frontières à partir de 1965, date à laquelle elle remporte le premier prix au Concours Eurovision de la chanson avec le titre « Poupée de cire, poupée de son », composé par Serge Gainsbourg. Cette chanson est traduite dans de nombreuses langues et France Gall devient célèbre en Europe, en particulier en Italie, et surtout en Allemagne, où elle est très populaire au début des années 1970.

Par la suite, sa popularité s'estompe en France jusqu'à sa rencontre avec l'auteur-compositeur Michel Berger, qu'elle épouse en 1976. Elle retrouve une importante popularité à ses côtés, avec une série de succès musicaux de 1974 jusqu'au début des années 1990 : elle interprète

ainsi des chansons composées par celui-ci, comme « La Déclaration d'amour », « Si, maman si », « Il jouait du piano debout », « Résiste », « Débranche », « Diego libre dans sa tête », « Babacar », « Ella, elle l'a » ou « Évidemment ».

**20 janvier** : Disparition de Paul Bocuse, chef cuisinier français né le 11 février 1926 et mort le dans son Auberge du Pont de Collonges près de Lyon.



Avec trois étoiles au Guide Michelin pendant 53 ans, de 1965 à sa mort, il est considéré comme le plus grand chef cuisinier du XXe siècle. Formé par la mère Brazier à la cuisine lyonnaise puis par Fernand Point qu'il considère comme son mentor, c'est lui qui fait sortir les chefs de leur cuisine et contribue à leur médiatisation. Vêtu d'une veste blanche brodée à son nom et ornée d'un col tricolore marquant son titre de Meilleur Ouvrier de France obtenu en 1961, il se fait pendant des décennies un devoir d'accueillir chaque convive dans son restaurant de Collonges. À la fois précurseur de la nouvelle cuisine et maître de la cuisine traditionnelle, il incarne une cuisine simple et authentique, fidèle au terroir et exécutée avec l'amour du geste.

## FÉVRIER 2018

**Du 9 février au 25 février :** Jeux olympiques d'hiver de 2018 à Pyeongchang en Corée du Sud.



La Norvège remporte les jeux avec un total de 39 médailles, dont 14 en or. La France de son côté termine 9e avec 15 médailles, dont 5 en or. Elle fait un peu mieux qu'en 2014 aux Jeux de Sotchi où elle avait fini 10e avec le même nombre de médailles, une médaille d'or en moins.

## MARS 2018

Empoisonnement de Sergueï et Loulia Skripal au Royaume-Uni qui provoque une crise diplomatique entre la Russie et de nombreux pays occidentaux.

**Du 9 mars au 18 mars :** Jeux paralympiques d'hiver de 2018 à Pyeongchang.



Les États-Unis remportent cette édition avec un

total de 36 médailles. La France termine 4e de ce classement avec 20 médailles, dont 7 en or.

**14 mars :** Décès de Stephen Hawking, physicien théoricien et cosmologiste britannique.

**18 mars :** Élection présidentielle en Russie, Vladimir Poutine, l'homme fort de la Russie est réélu avec plus de 76 % des voix, alors que l'opposition a dénoncé plusieurs irrégularités au cours du scrutin.



**23 mars :** Attentats islamistes à Carcassonne et Trèbes en France. Ils sont revendiqués par l'État islamique et font cinq morts, dont le terroriste abattu par le GIGN et quinze blessés. Le lieutenant-colonel de gendarmerie Arnaud Beltrame, qui a été tué alors

qu'il avait pris la place d'un otage dans le supermarché, reçoit un hommage national et est célébré comme un héros en France et au niveau international.

## AVRIL 2018

**2 avril :** Décès de Winnie Mandela à l'âge de 81 ans. Femme politique sud-africaine et épouse de Nelson Mandela, Winnie Mandela a largement contribué au mythe Nelson Mandela, avant d'en devenir la partie obscure. Elle s'est imposée comme une égérie de la lutte anti-apartheid en reprenant le flambeau de son mari Nelson Mandela en prison, avant de déraiser et être accusée de torture.

**7 avril :** Attaque chimique de Douma au cours de la guerre civile syrienne.

**14 avril :** Les États-Unis, la France et le Royaume-Uni bombardent le régime syrien en « représailles à l'attaque chimique de Douma ».

**17 avril :** Décès de Barbara Bush, épouse de George H. W. Bush et première dame des États-Unis.

**19 avril :** Miguel Díaz-Canel succède à Raúl Castro à la présidence de Cuba. Le numéro deux du régime cubain, Miguel Diaz-Canel a été officiellement élu nouveau président de Cuba par l'Assemblée nationale cubaine, en lieu et place de Raul Castro, mettant ainsi un terme à près de six décennies de pouvoir des frères Castro sur l'île.

**27 avril :** Première rencontre entre les dirigeants sud et nord-coréen, Moon Jae-in et Kim Jong-un.



**30 avril :** La chanteuse Rose Laurens, qui s'illustra avec le morceau "Africa", tube des années 80, est décédée à 65 ans des suites d'une longue maladie.

## MAI 2018



**7 mai :** Décès de Maurane à l'âge de 57 ans. La chanteuse, auteure-compositrice-interprète et comédienne belge

s'est révélée dans les années 80 par son rôle de Marie-Jeanne dans la deuxième version de l'opéra rock Starmania. Ses titres les plus connus sont « Toutes les mamas », « Sur un prélude de Bach » et « Tu es mon autre » (en duo avec Lara Fabian). L'artiste est régulièrement qualifiée de « voix d'or de la chanson francophone », de voix chaude et jazzy et de « voix de velours ».

**8 mai :** Les États-Unis se retirent de l'accord de Vienne sur le nucléaire iranien et menacent de sanctions les entreprises européennes qui continueraient à commercer avec l'Iran.

**19 mai :** Mariage du prince Harry et de Meghan Markle au Royaume-Uni.



**26 mai :** Disparition à l'âge de 88 ans de Pierre Bellemare, écrivain, acteur, conteur, producteur de télévision et animateur de radio.

Il est également un pionnier des programmes de radio et de télévision comme producteur et animateur, ayant notamment créé vingt-deux jeux télévisés pour la télévision française.

Ses nombreux écrits (notamment des recueils d'histoires vraies), sa voix grave et chaleureuse, ses talents de conteur et ses nombreuses émissions ont marqué le paysage audiovisuel français. Il a aussi œuvré à la création en 1970 du club de football le Paris Saint-Germain.



**28 mai :** Serge Dassault, le géant de l'aéronautique et de l'armement, est décédé à l'âge de 93 ans. Il est mort d'une crise cardiaque dans son bureau du rond-point des Champs-Élysées. C'est seulement à 61 ans que la carrière de

Serge Dassault a réellement commencer, à la mort de son père Marcel, à 94 ans, qui avait gardé les manettes du groupe qu'il avait créé en 1929



# VOS AVANTAGES SIVAM JANVIER 2019



TOUJOURS  
MIEUX  
TOUJOURS  
PLUS LOIN

## 1 AN D'ENTRETIEN OFFERT SUR LA GAMME TAXIS HYBRIDES

Soit jusqu'à 1295 € TTC d'avantage client\*

# +

## OFFRE CUIR À 1090 € HT

Valable sur RAV4, Prius et Prius+\*\*



Consommations mixtes (L/100 km) et émissions de CO<sub>2</sub> (g/km) : Auris TS Hybride : de 3,5 à 4,0 et de 79 à 92 (A) / Prius+ Hybride : de 4,1 à 4,4 et de 96 à 101 (selon versions) / Prius Hybride : de 2,9 à 3,3 et de 70 à 76 (A) / RAV4 Hybride : de 4,9 à 5,1 et de 115 à 118 (B). Données homologuées CE. \* Offre valable pour tout achat d'une Toyota Prius, d'une Toyota Prius+, d'une Toyota Auris TS ou d'un Toyota RAV4 neuf, dans le réseau SIVAM d'Île-de-France avant le 31/04/2018. Prestation d'entretien OFFERTE, correspondant aux 5 premiers entretiens et réservée aux véhicules porteurs de l'offre dans la limite de 75 000 km. Exemple pour l'entretien d'un Toyota RAV4 – la somme des forfaits entretiens – dans la limite de 75 000 km – correspond à un avantage client cumulé de 1295 € TTC. Offre non cessible valable uniquement dans l'année qui suit l'achat du véhicule. \*\* Offre valable pour tout achat d'un RAV4, d'une Prius+ (5 places) ou Prius, neuve, en stock. Coloris unique : cuir noir et fil clair. Offre réservée aux professionnels taxis, valable jusqu'au 31/12/2018. **Modèles présentés** : Auris TS Hybride Design neuve à partir de 27 850 € TTC, option peinture métallisée à 640 € TTC, Prius Dynamic 17 à partir de 30 500 € TTC, option peinture métallisée à 650 € TTC, Prius+ SkyView neuve à partir de 34 800 € TTC, option peinture métallisée à 620 € TTC, RAV4 Hybride Design neuve à partir de 27 850 € TTC, option peinture métallisée à 620 € TTC, RAV4 Hybride 2WD Lounge à partir de 40 400 € TTC, option peinture métallisée à 620 € TTC. Selon tarif en vigueur au 1er janvier 2018. SIVAM RCS Pontoise 329 690 648. © Shutterstock. Offres limitées aux professionnels Taxis.

# SIVAM

Spécialiste du taxi en région parisienne — À votre service depuis 1971

<b>ASNIERES</b>	3 rue de Normandie — 92600 Asnières-sur-Seine	<b>Contact : Christine PAOLANTONACCI</b>	<b>06 60 74 35 96</b>
<b>NANTERRE</b>	58 avenue Vladimir Ilitch Lenine — 92000 Nanterre	<b>Contact : Muriel GAULIRIS</b>	<b>07 84 14 16 32</b>
<b>PARIS 5<sup>e</sup></b>	58 boulevard Saint Marcel — 75005 Paris	<b>Contact : Pascal MARCHAND</b>	<b>06 14 35 21 45</b>
<b>PARIS 15<sup>e</sup></b>	28 place Duplex — 75015 Paris	<b>Contact : Nizar LAKHDAR</b>	<b>06 31 86 32 19</b>
<b>PARIS 17<sup>e</sup></b>	182 boulevard Pereire — 75017 Paris	<b>Contact : David SUMAH</b>	<b>06 80 78 11 65</b>

jusqu'au bout. Une succession qui n'allait pas de soi puisqu'on a longtemps prêté à Marcel Dassault la volonté de nommer plutôt son petit-fils Olivier, le premier fils de Serge, plutôt que son fils.

## JUIN 2018

**11 juin :** Décès de Yvette Hornère, dite Yvette Horner (ce changement dans le patronyme est conseillé par sa mère qui trouvait cela plus « commercial »), née le 22 septembre 1922. Elle est une accordéoniste, pianiste et compositrice française.



Sa carrière débute après avoir remporté la coupe mondiale de l'accordéon en 1948, elle obtient le grand prix du disque de l'académie Charles-Cros en 1950 grâce à l'album « Le Jardin » secret d'Yvette Horner. Elle établit sa popularité en accompagnant la caravane du Tour de France à onze reprises. Durant sa carrière, longue de soixante-dix ans, Yvette Horner donne plus de deux mille concerts et réalise cent cinquante disques, dont les ventes cumulées s'élèvent à trente millions d'exemplaires.

**12 juin :** Sommet historique entre la Corée du Nord et les États-Unis à Singapour



Après des mois de tension, la confrontation diplomatique entre les États-Unis et la Corée du Nord a soudainement pris l'allure d'un dégel en février 2018 avec les JO qui se sont déroulés en Corée du Sud. Point d'orgue de cette nouvelle donne : le sommet de Singapour entre Donald Trump et Kim Jong-un. Il s'agissait de la première rencontre entre un président américain et un président nord-coréen depuis la fin de la guerre de Corée en 1953. Kim Jong-un s'est engagé notamment à "une dénucléarisation complète de la péninsule coréenne" en échange de "garanties de sécurité" de la part de Donald Trump.

## JUILLET 2018

**15 juillet :** La France a remporté la deuxième Coupe du monde de football de son histoire après le sacre de 1998, en battant la Croatie 4 à 2, en finale du Mondial 2018, dans un match fou.



Kyeril Mbappé, 19 ans, qui a inscrit le 4e but de la France est le deuxième plus jeune joueur de l'histoire à marquer dans une finale de Coupe du monde après Pelé en 1958. Quant à Didier Deschamps, 49 ans, capitaine des champions du monde 1998, il est devenu le troisième homme de l'histoire du foot à remporter la Coupe du monde comme joueur puis comme sélectionneur, après le Brésilien Mario Zagallo et l'Allemand Franz Beckenbauer.

**25 juillet :** La sonde spatiale Mars Express détecte un lac souterrain d'eau liquide de 20km de large sous la surface de Mars

# BMW

## 530 e "Lounge"

Hybride Rechargeable 252ch Boîte Auto. 8 Septronic

### 38 090 €ht\*

\*dont 4 000 € d'aide de la Mairie de Paris déduite.

**GARANTIE INCLUSE 5 ANS OU 300 000 KM**

ÉQUIPEMENTS INCLUS : Peinture métallisée - Sellerie cuir "Dakota" - Climatisation bi-zone - Navigation Multimédia Business - Auto-radio BMW Professional avec écran LCD couleur 8,8" - Projecteurs Full-LED - Grille de calandre avec touches de "BMW i-Blue" - Jantes alliage 17"...

## 518D "Lounge"

150 ch Boîte Auto 8

### 34 990 €ht

**GARANTIE INCLUSE 5 ANS OU 300 000 KM**

ÉQUIPEMENTS INCLUS : Peinture métallisée - Sellerie cuir "Dakota" - Navigation multimédia Business avec "Contrôler" iDrive - Interface Bluetooth et port USB - Radars de stationnement PDC Av/Ar - Projecteurs LED - Alarme anti-vol - Jantes alliage 17" Style 618 à rayons en V - Roue de secours...

Votre Conseiller **Patrick LEOFOLD**

au **01 40 53 40 29**

ou **07 77 23 24 04**

Véhicules ♦ Licence ♦ Assurances ♦ Financements



## AOÛT 2018

**2 août :** Apple devient la première entreprise privée à valoir plus de 1 000 milliards de dollars en bourse.



**6 août :** Joël Robuchon, chef le plus étoilé au monde, est mort à l'âge de 73 ans, des suites d'un cancer.

Le chef Joël Robuchon a commencé en cuisine à l'âge de 15 ans. En 1976, il est sacré Meilleur Ouvrier de France, puis Chef de l'année en 1987 et Cuisinier du siècle en 1990. Son premier restaurant, le Jamin, ouvert en 1981, obtient en trois ans ses trois étoiles au guide Michelin. En 1994, il ouvre son premier établissement à son nom, qui hérite du titre de "meilleur restaurant du monde" par le International Herald Tribune. Il était le chef qui détenait le plus d'étoiles Michelin (31) au monde.

**14 août :** L'effondrement du pont Morandi à Gênes (Italie) cause plusieurs dizaines de morts et interrompt la traversée de la ville par l'autoroute A10.



**20 août :** la NASA confirme la présence de glace d'eau sur la Lune, découverte en 2008 dans des cratères proches des pôles par la sonde Chandrayaan-1 envoyée par l'Organisation indienne pour la recherche spatiale.

## SEPTEMBRE 2018



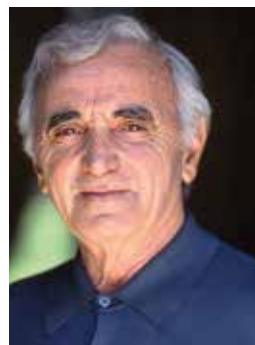
**6 septembre :** Décès de Burton Leon Reynolds, dit Burt Reynolds. Il est un acteur, producteur de cinéma et cascadeur américain. Il est principalement connu dans les rôles importants comme Lewis Medlock dans « Délivrance », Paul Crewe dans « Plein la gueule » (1974), Bo « Bandit » Darville dans « Cours après moi shérif », J. J. McClure dans « L'Équipée du Cannonball » et Jack Horner dans « Boogie Nights » : il était le numéro un du box-office entre 1978 et 1982

**12 septembre :** Disparition du chanteur algérien Rachid Taha.



Leader du mythique groupe Carte de Séjour dans les années 80, Rachid Taha avait réussi le parfait alliage entre sa culture algérienne et le rock anglo-saxon, avec un soupçon de provocation quand il reprenait Charles Trenet et sa chanson « Douce France », « cher pays de mon enfance » lui qui était né près d'Oran où il a grandi avant d'arriver en Alsace à l'âge de 10 ans.

## OCTOBRE 2018



**1er octobre :** Charles Aznavour, auteur-compositeur-interprète français.

Charles Aznavour est né le 22 mai 1924 à Paris de parents arméniens, son père est originaire de Géorgie et sa mère de

# Skoda

# Octavia

"Business"

2.0 Tdi 150ch SCR DSG7

## 21 790€ht



ÉQUIPEMENTS INCLUS : Peinture métallisée - Climatisation automatique bi-zone - Système de navigation GPS Admunsen - Radars de stationnement Av/Ar - Pack Visibilité - Pack batterie & Alternateur renforcé - Jantes alliage 16" Alcatras - Roue de secours...

**GARANTIE INCLUSE 3 ANS OU 240 000 KM**

\* Offre soumise à conditions, valable jusqu'au 31/01/2019 - Photos non contractuelles



# Superb

Business

2.0 Tdi SCR 150ch DSG7

## 25 490€ht

**GARANTIE INCLUSE 3 ANS OU 240 000 KM**

ÉQUIPEMENTS INCLUS : Peinture métallisée - Climatisation automatique bi-zone - Système de navigation GPS couleur "AMUNDSEN" + caméra de recul - Phares avant bi-xénon directionnels & système d'éclairage auto adaptatif AFS - Feu arrière Design LED Plus - radars de stationnement Av/Ar - Vitres & lunette arrière surteintées...

Votre Conseiller **Patrick LEOFOLD**

au **01 40 53 40 29**

ou **07 77 23 24 04**

Véhicules ♦ Licence ♦ Assurances ♦ Financements



Turquie. La famille mène une vie où la musique et le théâtre sont très présents. Charles Aznavour fréquente l'École des enfants du spectacle et dès l'âge de 9 ans il monte sur scène. Il se tourne ensuite vers la chanson, mais a du mal à percer. Il est pris en charge par Edith Piaf qui croit en lui et le fait tourner en première partie. Le succès arrive dans les années 1960 pour lui en tant que chanteur et aussi en tant qu'auteur pour Johnny Hallyday ou Sylvie Vartan. Charles Aznavour réussit également à lancer sa carrière à l'international, notamment aux États-Unis. Depuis, sa célébrité n'a pas faibli et il a enchaîné les tournées triomphales dans le monde entier. Parallèlement, il mène une carrière d'acteur au cinéma, tournant avec de grands réalisateurs comme François Truffaut, Claude Chabrol ou Atom Egoyan. En 80 ans de carrière, Charles Aznavour a composé plus de 800 chansons et joué dans une soixantaine de films.

**15 octobre :** Des inondations historiques font 14 morts dans l'Aude, dans le sud de la France.

**28 octobre :** Le second tour de l'élection présidentielle brésilienne est remporté par le candidat d'extrême droite Jair Bolsonaro, il sera investi le 1er janvier 2019.

**28 octobre :** Disparition de Philippe Gildas, journaliste, animateur de télévision et animateur de radio français.



Directeur de l'antenne de la station Europe 1 en 1983, il rejoint en 1984 la nouvelle et première chaîne privée à péage française Canal+, où il invente et produit la même année l'émission Top 50, la première mesure des ventes de disques en France. Il est connu pour avoir été, de 1987 à 1997, l'animateur vedette de l'émission Nulle part ailleurs sur Canal+ en

compagnie d'Antoine de Caunes, l'émission devenant précurseur de l'infotainment en France. En parallèle, il crée la société de production télévisuelle Ellipse, qui produit notamment le jeu Pyramide et la série d'animation Les Aventures de Tintin.

En 1997, il cède sa place de présentateur de Nulle part ailleurs à Guillaume Durand et anime d'autres émissions sur Canal+. Il est également le fondateur de la chaîne de télévision à destination des seniors Vivolta.

## NOVEMBRE 2018

**4 novembre :** La Nouvelle-Calédonie, le territoire français le plus éloigné de la métropole, a choisi de garder son destin lié à celui de Paris. Plus de 56% des suffrages exprimés se sont portés sur le « non » à l'indépendance. Cependant, deux autres referendums sont prévus pour confirmer ce choix.

**4 novembre :** L'Iran, subit la nouvelle politique de sanctions décidées à Washington. Il s'agit d'un quasi-embargo économique. Après les produits industriels, il vient d'être élargi aux hydrocarbures dont Téhéran est un grand producteur. Cette politique satisfait Riyad, elle pourrait même déboucher sur un renversement du régime iranien.

**6 novembre :** Aux États-Unis, les élections de mi-mandat sont traditionnellement un moment politique fort. Cette élection s'est caractérisée par un plus grand nombre de femmes candidates et un investissement personnel du président en exercice. Le Congrès (Chambre des représentants et Sénat) est à majorité républicaine depuis le mandat Obama et l'enjeu pour Donald Trump était de ne pas perdre les deux chambres. À l'issue du scrutin, les républicains conservent la majorité au Sénat, mais perdent celle à la Chambre. Le président Trump aura moins de latitude pour mettre en œuvre sa politique, mais le scrutin n'est pas pour autant un vrai désaveu de la politique présidentielle.

# VOTRE AVANTAGE SIVAM JANVIER 2019

# 1 AN D'ENTRETIEN OFFERT

## SUR LEXUS ES 300h

soit jusqu'à 1635 €TTC d'avantage client\*



Consommations mixtes (l/100km) et émissions de CO<sub>2</sub> (g/km): 4,7 et 106. Données homologuées.

\* Offre valable pour tout achat d'une Lexus ES neuve, dans le réseau SIVAM d'Île-de-France avant le 31/12/2018. Prestation d'entretien OFFERTE, correspondant aux 5 premiers entretiens et réservée aux véhicules porteurs de l'offre dans la limite de 75 000 km. Offre non cessible et valable uniquement dans l'année qui suit l'achat du véhicule. Modèle présenté : ES 300h Pack Business neuve à 42 190 €TTC, selon tarif en vigueur au 06/10/18. SIVAM RCS Pontoise 329 690 648. Offres limitées aux professionnels Taxis.

 **LEXUS**  
EXPERIENCE AMAZING™

# SIVAM

Spécialiste du taxi en région parisienne — à votre service depuis 1971

## LEXUS CHAMBOURCY

23 route de Mantes — 78240 Chambourcy

Tél. : 0139 70 24 24

[www.lexus-chambourcy.fr](http://www.lexus-chambourcy.fr)

## LEXUS LEVALLOIS

116 rue du Président Wilson — 92300 Levallois-Perret

Tél. : 01 42 70 40 70

[www.lexus-levallois.fr](http://www.lexus-levallois.fr)

## CONTACT

**Philippe SANTOS**

Votre spécialiste Taxis  
Toyota & Lexus  
depuis 15 ans

**M. 06 34 30 15 61**

psantos@teamcolin.fr

**Achat - Reprise  
Entretien - Financement**



**Lexus ES 300h**  
**Finition business - peinture noir ébène.**  
À partir de **34 390€ HT**

**NOUVELLE** Lexus ES 300h

**FIEZ-VOUS  
À SON INTUITION**

Lexus NX 300h

**L'ART DE SE  
DISTINGUER**



**TEAM TOY 92**  
Concessionnaire Lexus  
118, rue Houdan  
92330 SCEAUX  
01 41 13 47 47

**TEAM TOY 92**  
Réparateur Agréé Lexus  
46, av Edouard Vaillant  
92100 BOULOGNE-BILLANCOURT  
01 46 10 06 36

**TEAM TOY 91**  
Réparateur Agréé Lexus  
128, av du Général de Gaulle  
91170 VIRY-CHÂTILLON  
01 69 96 89 40

**TEAM TOY 75**  
Réparateur Agréé Lexus  
3, rue des Ardennes  
75019 PARIS  
01 40 03 16 00

**NOUVEAU** GTA MEAUX

Lexus 4 Avenue Fridingen - 77100 Nanteuil-lès-Meaux / 01 64 35 27 00

**NOUVEAU** GTA NOISY

Lexus : 18 Rue de l'Université - 93160 Noisy-le-Grand / 01 48 15 89 29



**NOUVEAU RAV4**

À partir de  
**25 890€ HT\*\***  
Finition Active Pack Taxi



**Philippe SANTOS** 06 34 30 15 61  
Votre spécialiste TAXIS depuis 15 ans [psantos@teamcolin.fr](mailto:psantos@teamcolin.fr)  
Team Toy 75 - 3 rue des Ardennes - Paris 75019



**OFFERT\***  
**PACK TAXI**  
Tapis de coffre caoutchouc  
Protection seuil de coffre

**PACK DIGITAL** | **590€ HT\*\***  
Système TOYOTA TOUCH & GO 2  
+ 3 ans de mises à jour cartographie  
& services connectés

\* offre valable pour tout achat d'un Rav4 sur Janvier 2019 et uniquement dans le Groupe TEAM COLIN. Image non contractuelle.

\*\* Toutes les conditions dans les concessions du Groupe TEAM COLIN. Image non contractuelle.

**ADRESSES**

**TEAM TOY 75**

3, rue des Ardennes - **75019 PARIS** / 01 40 03 16 00  
321, rue de Charenton - **75012 PARIS** / 01 40 02 07 42  
SAV. 195, rue de Charenton - **75012 PARIS** / 01 40 02 07 42  
56, av de Paris / 2 rue Colmar - **94300 VINCENNES** / 01 58 64 15 00

**COLIN TEAM TOY**

117/119 av Aristide Briand - **94110 ARCUEIL** / 01 46 65 60 60  
14 bd Paul Vaillant Couturier - **94240 L'HAY-LES-ROSES** / 01 46 65 99 32  
SAV. 3, rue de la Flèche - **92330 SCEAUX** / 01 41 13 47 47

**NOUVEAU** GTA MEAUX

17 Avenue de la Foulée - **77100 Nanteuil-lès-Meaux** / 01 64 35 22 22  
Lexus: 4 Avenue Fridingen - **77100 Nanteuil-lès-Meaux** / 01 64 35 27 00

**TEAM TOY 92**

46, av Edouard Vaillant - **92100 BOULOGNE-BILLANCOURT** / 01 46 10 06 36  
LEXUS. 118 rue Houdan - **92330 SCEAUX** / 01 41 13 47 47

**TEAM TOY 94**

116, av du Maréchal de Lattre de Tassigny - **94000 CRÉTEIL** / 01 42 07 03 00  
4BIS, Av du Bac - **94210 ST-MAUR-DES-FOSSÉS** / 01 55 12 33 20

**TEAM TOY 91**

128, av du Général De Gaulle - **91170 VIRY-CHÂTILLON** / 01 69 96 89 40

**NOUVEAU** GTA NOISY

18 Rue de l'Université - **93160 Noisy-le-Grand** / 01 48 15 89 00  
Lexus: 18 Rue de l'Université - **93160 Noisy-le-Grand** / 01 48 15 89 29

**8 novembre** : La Californie est frappée en novembre 2018 par les plus terribles incendies qu'elle ait connus depuis les années 1930. Ils



auraient fait plus de 87 victimes et des centaines de disparus, la ville de Paradise (17 000 habitants) a été réduite en cendres, et ce malgré la mobilisation de plusieurs milliers de pompiers et de plusieurs avions.

**11 novembre** : La France a commémoré le centenaire de la fin de la Première Guerre mondiale, invitant une soixantaine de chefs d'État dont les pays en ont été les belligérants, des États-Unis à



la Russie, du Maroc (colonie française à l'époque, mais qui a fourni des troupes à la métropole) à la Serbie. Partout, le « poilu » a été mis à l'honneur, ses souffrances, ses sacrifices qui ont conduit à une victoire ô combien douloureuse, mais une victoire du camp de la « Triple Entente » (élargie ensuite à l'Italie). Une époque lors de laquelle, pour reprendre les termes de Pierre Nora, « le collectif national dépassait la conscience de

l'individu », « les soldats de la Grande Guerre acceptaient l'idée de mourir pour la patrie ».

**17 novembre** : À l'heure où les prix du pétrole continuent de baisser et atteignent un niveau bas inconnu depuis plus d'un an, les Français ne comprennent pas l'inflation de leur facture énergétique. Se chauffer devient de plus en plus



onéreux, ce qui frappe plus durement les régions orientales, septentrionales et les zones de montagne du pays. Le prix du gaz domestique (40% des résidences principales) a augmenté de plus de 20% depuis le début de l'année 2018, le litre de fioul (12 % des ménages) a atteint un seuil douloureux d'un euro le litre. La conversion au chauffage électrique supposerait l'augmentation sensible de la production d'électricité dans les centrales nucléaires et donc d'importants investissements. Le prix du carburant à la pompe est très élevé et sanctionne ceux qui utilisent leur véhicule pour aller travailler.

Ce mécontentement dépasse largement une simple réaction à une taxe sur le carburant que certains assimilent un peu vite à une grogne contre la transition énergétique. Il s'agit plus largement d'une incompréhension face à un taux de prélèvement qui atteint déjà 1 000 milliards d'euros, soit 45% de la richesse produite. Un record qui n'améliore pas en proportion la qualité de vie des Français.

**19 novembre** : Carlos Ghosn, PDG du groupe Renault- Nissan est soupçonné par Tokyo de dissimulation de revenus et d'abus de biens

**S'INFORMER,  
RÉAGIR,  
PARTAGER...  
REJOIGNEZ TAXI NEWS  
SUR INTERNET  
ET SUR FACEBOOK!**



[www.taxinews.fr](http://www.taxinews.fr)



un magazine publié par



18 rue Marbeuf - 75 008 Paris



Rejoignez-nous  
sur Facebook



sociaux. Il est placé en garde à vue et Nissan le limoge aussitôt de ses fonctions. Il s'agit aussi, en arrière-plan, d'un rééquilibrage des pouvoirs entre Nissan et Renault qui se porte bien mieux que lors de son rapprochement avec Renault en 1999. Cet emprisonnement n'en est pas moins assez étonnant, car ce n'est pas une pratique courante à Tokyo, à ce niveau de l'enquête.

## DÉCEMBRE 2018

**1er décembre :** La manifestation nationale « acte 3 » des Gilets jaunes réunissant 136.000 personnes dégénère en violente émeute à Paris, notamment sous l'influence de casseurs d'extrême-gauche et d'anarchistes, provoquant 133 blessés, de très importants dégâts, des pillages et 249 incendies (dont 112 véhicules et 6 bâtiments) dans plusieurs avenues importantes et le saccage de l'intérieur de l'Arc de Triomphe ; elle dégénère aussi dans plusieurs autres villes, notamment au Puy-en-Velay où la préfecture est incendiée, provoquant 70 blessés.



**1er décembre :** Décès de l'ancien président des États-Unis, Georges Bush à l'âge de 94 ans.

Le décès de l'ancien président américain survient quelques mois seulement après celui de son épouse Barbara, avec

**VOTRE CARRIERE VA PRENDRE UN NOUVEAU TOURNANT.**



**PARIS EST**  
FILIALE VOLKSWAGEN GROUP FRANCE

124 Boulevard Diderot - 75012 Paris 01 44 73 88 77  
113 Avenue de Rosny - 93250 Villemomble 01 70 32 21 20

Rejoignez-nous sur :  SKODA Paris Est

laquelle il est resté marié 73 années. Le couple a eu cinq enfants et 17 petits-enfants.

Après avoir été pendant huit ans le vice-président de Ronald Reagan, George Bush était entré à la Maison Blanche comme 41<sup>e</sup> président des États-Unis. Sa présidence, de 1989 à 1993, a coïncidé avec la fin de la Guerre froide. Briguant un second mandat, il avait été nettement battu fin 1992 par le candidat démocrate Bill Clinton.

Son action a notamment permis de "réduire le fléau des armes nucléaires et de former une vaste coalition internationale pour expulser un dictateur du Koweït". Il a aussi estimé que la diplomatie de George H.W. Bush avait contribué "à mettre fin à la Guerre froide sans tirer un coup de feu".

**11 décembre :** Une attaque terroriste perpétrée par Chérif Chekatt au marché de Noël de Strasbourg fait 5 morts et 11 blessés. Connu de la justice pour de multiples faits de droit commun (27 condamnation en France, en Suisse et en Allemagne), le terroriste est abattu par les forces de police non loin de son domicile, après une

chasse à l'homme de 48 heures.

**18 décembre :** Fronde dans la police.

Pour le gouvernement d'Emmanuel Macron, un nouveau front social vient de s'ouvrir avec la fronde de la police nationale qui appelle au blocage des commissariats, se rassembler devant les tribunaux de grande instance, perturber les aéroports par le contrôle scrupuleux des papiers des voyageurs...

Les policiers souhaitent se faire entendre sur des sujets qui fâchent : épuisement professionnel, heures supplémentaires non payées, absence de revalorisation salariale, conditions de travail à la dérive...

**19 décembre :** Daesh a été vaincu, le Président américain Donald Trump annonce le retrait de ses troupes en Syrie. Les États-Unis disposent actuellement de 2000 soldats dans ce pays, pour la plupart issus des forces spéciales qui soutiennent les Forces Démocratiques Syriennes, une alliance de combattants kurdes et arabes.

**La Classe Affaire au tarif éco.**



**PARIS ST**  
FILIALE VOLKSWAGEN GROUP FRANCE

Rejoignez-nous sur : SEAT Paris 17

41 Boulevard Gouvion-Saint-Cyr, 75017 Paris - 01 70 60 17 12



**AVEC  
8000 €  
DEVENEZ  
ARTISAN TAXI !  
NOUS POUVONS  
VOUS FINANCER**

\*Un crédit vous engage et doit être remboursé. Vérifiez vos capacités de remboursement avant de vous engager.

LICENCE TAXI  
+  
VÉHICULE  
+  
ÉQUIPEMENT  
(LUMINEUX, COMPTEUR ET MONTAGE)  
+  
DROITS DE MUTATION

CONTACTEZ DANIEL SEJDINOV

**01 40 53 82 83**

18 rue Marbeuf - 75008 PARIS



# ACTUALITÉS REVUE DE PRESSE

## QUAND L'ÉCONOMIE PRÉTENDUMENT SOCIALE SE FOURVOIE AVEC L'UBER-CAPITALISME

Dans le TAXI News du mois de novembre, nous nous sommes fait l'écho d'un mail rédigé par la CGT-Taxis à l'adresse de la MAIF à propos de son partenariat avec la société UBER pour sa filiale de covoiturage KLAXIT.

La CGT-Taxis a reçu une réponse de la MAIF que nous partageons ici avec vous.

Bonjour,

Nous revenons vers vous pour donner suite à votre mail du 21 septembre concernant le partenariat KLAXIT / Uber, qui a retenu toute notre attention.

Nous sommes à ce jour actionnaire minoritaire de la Start-Up Klaxit, qui prône le covoiturage courte distance domicile-travail, avec RATP, Sodexo, VialD et Inco.

Comme vous le savez, la politique d'investissement de MAIF est très sensible aux questions sociétales et environnementales.

A ce titre, la prise de participation au sein du capital de Klaxit demeure dans la lignée des orientations de MAIF et encourage, au travers des services de cette start-up, la pratique du covoiturage afin de limiter l'impact environnemental de nos déplacements et de prendre part au développement des nouvelles mobilités.

Afin d'accompagner le développement du covoiturage et de notre partenaire Klaxit, nous avons

mis en place une garantie retour permettant aux usagers Klaxit de bénéficier d'un trajet retour en cas de défaillance du covoitureur à la dernière minute. Ce risque de défaillance représente l'un des principaux freins à la pratique du covoiturage courte-distance.

Nous attirons toute votre attention sur le fait qu'il ne s'agit en aucun cas d'un partenariat MAIF-Uber, mais d'une garantie retour souscrite auprès de la MAIF par Klaxit.

A ce titre, plusieurs points nous semblent importants à porter à votre connaissance :

### **Pas d'exclusivité pour la prestation garantie retour**

Klaxit a axé sa communication exclusivement sur Uber. Mais il n'y a pas de contrat d'exclusivité entre Klaxit et Uber. Les prestations de la garantie retour proposée peuvent être réalisées aussi bien par des chauffeurs Uber que par des chauffeurs professionnels de taxi.

La stratégie de Klaxit est de proposer à ses utilisateurs, le service le plus adapté à la situation (en fonction de l'heure, du lieu...). Par exemple, dans la vallée de l'Arve, où Klaxit est très bien implantée, la prestation de retour sera assurée par des taxis locaux.

### **Respect d'indépendance des Start-Up partenaires et pas d'ingérence de la part de MAIF**

MAIF travaille dans une relation de confiance avec ses partenaires. A ce titre, MAIF n'a pas souhaité - et quand bien même n'en aurait pas l'autorité au vu de sa position minoritaire dans le capital de Klaxit - imposer ou interdire certains prestataires pour effectuer la garantie retour mise en place par Klaxit.

Bien évidemment, nous avons tout de même fortement incité Klaxit à travailler avec des chauffeurs professionnels, qui respectent le code

du travail et la réglementation française, pour assister ses utilisateurs en détresse.

Nous les avons avertis que MAIF ne saurait cautionner, par exemple, un contrat d'exclusivité avec un prestataire qui ne respecterait pas de manière déontologique le cadre réglementaire français.

### **Un contrat qui engage MAIF en tant qu'assureur et non en tant qu'assistant**

D'un point de vue opérationnel et contractuel, MAIF intervient uniquement en tant qu'assureur pour Klaxit. A ce titre, MAIF prendra en charge les frais de retour réglés par Klaxit pour le compte des utilisateurs bénéficiant de cette garantie (à ce jour, aucun utilisateur n'a bénéficié de cette garantie retour). MAIF n'intervient pas dans l'ordre de mission pour raccompagner un utilisateur Klaxit à son domicile.

L'activité de Klaxit aujourd'hui demeure très modeste. En revanche, si l'activité venait à s'intensifier, nous passerions certainement des accords avec notre filiale d'assistance IMA, afin que cette garantie soit appliquée par les conseillers IMA. Actuellement, c'est Klaxit qui déclenche directement la prestation et envoie l'ordre de mission auprès d'un chauffeur.

Klaxit se tient également à votre disposition pour échanger sur le sujet, et est ouvert à toute proposition des taxis pour mettre en place un partenariat comme celui passé avec Uber.

Nous restons à votre disposition pour tout complément d'informations sur le sujet, et espérons que les éléments apportés ci-dessus seront de nature à vous rassurer sur l'engagement de notre Mutuelle et la permanence de ses valeurs.

Bien cordialement,

◆ Dominique MAHE et Pascal DEMURGER

# REVUE DE PRESSE

## ADP : LE RENTIER S'ENRICHIT MAIS LES AÉROPORTS SE DÉGRADENT !

La société qui gère les deux aéroports parisiens, Aéroport de Paris (ADP) engrange des profits faramineux. ADP a déclaré ainsi en 2017 un bénéfice net de 571 millions d'euros, soit un bond de 31 % par rapport à l'année précédente. Il apparaît clairement que ces profits se font aux détriments du service offert par ADP tant aux passagers qu'à ses prestataires, dont les taxis.

ADP doit investir pour que les aéroports parisiens cessent d'être des zones de non-droit où des touristes se font détrousser en masse et où les taxis perdent leur temps et se font voler leurs clientèles par des transporteurs clandestins.

Lettre adressée à M. Augustin De ROMANET, P.D.G. d'Aéroports de Paris le 17 décembre 2018 avec pour signataires : CFDT Taxis, Cochers Chauffeurs CGT-Taxis, Élite Taxis, Gescop, FTI 75, FO UNCP Taxi, SDCTP, Sud Taxi, Taxis de France et UNT Parisiens..

### Monsieur le Président,

Nous tenons à vous signaler les dysfonctionnements graves que rencontrent les chauffeurs de taxi et leurs clients sur les plateformes de Charles de Gaulle ainsi que d'Orly.

Malgré de nombreuses réunions, force est de constater que les problèmes se multiplient, donnant une piètre image de la France et de sa capitale pour des voyageurs souvent déçus par une organisation indigne.

### Racolage

Le premier problème, tant à Roissy qu'à Orly, est la multitude des racoleurs dans les aéroports qui interpellent voire agressent les voyageurs. Les clients qui n'ont pas osé refuser se voient ensuite souvent escroqués par ces « transporteurs » peu scrupuleux.

Vous comprendrez dès lors qu'en termes d'accueil, nos visiteurs sont en droit d'attendre beaucoup mieux. Ils existent pourtant de multiples solutions dans les aéroports du monde entier mais votre société ne semble pas vouloir investir afin d'éradiquer le phénomène. Il en est évidemment de la responsabilité des pouvoirs publics mais ADP à son rôle à jouer. Vous pouvez en effet, Monsieur le Président, renforcer l'action des forces de l'ordre par l'organisation de vos services et par les moyens que vous mettrez en place. ADP se doit d'être acteur pour éviter ces situations illicites et dangereuses pour nos passagers.

Pourquoi ne mettez-vous pas un véritable service d'accompagnement de nos clients comme il en existe dans de nombreux aéroports ? Pourquoi ne mettez-vous pas en place un véritable service de sécurité et d'accueil comme cela se fait dans d'autres types de transport ? Nous pensons par exemple au Groupe de protection et de sécurisation des réseaux (GPSR) de la RATP créé en 1994. Un tel service permettrait de soulager les effectifs de police tout en assurant en permanence la protection, l'assistance et la sécurité des voyageurs et du personnel travaillant sur les plateformes.

Nous vous demandons Monsieur le Président la mise en place d'un service du type GPSR dans tous les terminaux au vu de la situation intolérable qui règne dans les aéroports parisiens.

### BAT et répartition des flux

La création des bases arrière-taxis (BAT) a créé des situations inédites auparavant puisque par-





## Offre spéciale assurance TAXI

Avec la MFA et Taxi Consulting, bénéficiez d'un tarif préférentiel !

**-20% de réduction de tarif\***

Attention, cette offre est limitée dans le temps, il faut faire votre demande de devis entre le 10 et le 31 janvier 2019.

Ensuite, vous bénéficierez de ce tarif même si votre assurance doit débiter plusieurs mois après jusque fin juillet 2019.

Les conditions pour en bénéficier vous seront exposées.

**Vous êtes intéressé ... contactez-nous au ...**

**01 40 53 82 83**

\*tarif réservé aux demandes de devis enregistrées du 10 au 31 janvier 2019, la réduction de tarif de 20% est accordée aux chauffeurs de taxi justifiant d'un coefficient de bonus personnel 0,50 et n'ayant pas déclaré plus d'un sinistre responsable ou non durant les 24 derniers mois. Les chauffeurs de taxi justifiant d'un coefficient de bonus compris entre 0,80 et 0,51 et qui n'ont pas déclaré plus d'un sinistre responsable ou non durant les 24 derniers mois, bénéficient d'une réduction de tarif de 10 %. Offre non cumulable avec toute autre offre promotionnelle.

fois ce sont les clients qui attendent les taxis ! Il est en effet fréquent que les sociétés sous-traitantes d'ADP, GIMAS sur Charles de Gaulle et CITYONE sur Orly, ne remplissent pas leur mission de manière satisfaisante, notamment dans la répartition des taxis.

Il y a une difficulté récurrente pour ces sociétés d'adapter l'offre de taxi à la demande. Il n'est pas acceptable que nos clients en station attendent des dizaines de minutes sans voir un taxi alors que des centaines de taxis sont en attentes dans la BAT où dans une zone tampon sans activité. C'est une situation fréquente et récurrente qui ne peut plus durer et qui favorisent les pratiques illicites des racoleurs. Certains chauffeurs allant même se demander si ces ruptures ne sont pas créées sciemment à ces fins. À l'heure où l'on évoque sans cesse les datas, il conviendrait qu'ADP se modernise enfin.

Nos organisations ont dénoncé dès la présentation de ces BAT le risque de rupture entre les taxis et les clients dans la mesure où ces BAT sont éloignés des terminaux, mais aussi du fait de l'absence de voie réservée aux taxis entre la BAT et les terminaux.

Le second problème entraîné par ce manque de fiabilité dans la gestion des flux de taxis concerne leur recyclage puisque certains se retrouvent dans un terminal sans clients. Aujourd'hui, rien n'est prévu pour ces chauffeurs qui ont suivi les instructions de vos prestataires et qui pourtant ne trouve pas de passagers en zone de charge.

ADP est à l'origine de la création des BAT. Les taxis, Monsieur le Président, n'ont jamais demandé à être écartés des terminaux. Vous devez, pour les taxis et bien sûr pour nos clients communs, tout mettre en œuvre pour que ces situations ne se reproduisent plus.

Sur le site d'Orly, nous préconisons l'installation d'écran dans la BAT relié à des caméras sur les zones de prises en charges de l'Ouest et du Sud. Les

chauffeurs seront ainsi libres de se déterminer pour choisir leur zone de charge selon les besoins constatés de visu en temps réel dans chaque aérogare.

Sur chaque aéroport il faut absolument la mise en service de voie réservée aux flux de taxis avec également la mise en place d'un système de contrôle vidéo sur chaque base. L'installation d'écran et/ou un site internet fournissant les informations indispensables aux professionnels que sont les taxis devra aussi être envisagé (nombre de vols, nombre de passagers par avion, heure d'arrivée, temps d'attente prévisionnel sur la base,...).

De manière générale nous vous demandons de manière urgente la mise en place d'un véritable plan taxi tenant compte des demandes des chauffeurs visant à assurer la continuité du service taxi sur les plateformes aéroportuaires.

Le mauvais classement de Charles de Gaulle dans le classement de référence des aéroports mondiaux, le Skytrax World Airport Awards, (de la 32e en 2016 à la 37e place en 2017), démontre qu'il reste beaucoup à faire pour améliorer nos aéroports. L'accueil de nos passagers et leur accompagnement en sécurité vers des taxis participeront sans aucun doute à améliorer le ressenti des voyageurs et mettront fin à ce sentiment d'insécurité qui domine aujourd'hui dans les terminaux.

Sans prise de conscience de l'urgence de la situation, nos organisations syndicales envisageront tout type d'actions afin d'une part de faire valoir nos droits et d'autre part afin que nos clients soient véritablement considérés. C'est pourquoi Monsieur le Président, nos organisations vous demande de reprendre en main le dossier TAXI.

Dans l'attente de vous rencontrer, veuillez agréer, Monsieur le président, nos sincères salutations.

✉ *Pour les signataires, K. ASNOUN*

Copies : Monsieur Antoine Pellion, conseiller transport à l'Elysées, Premier ministre, ministère des Transports, M. Edward Arkwright (ADP), Préfecture de Police de Paris.

# Kia



## Niro

### Hybride "Active Business"

1.6 Essence Gdi 105ch ISG/Electrique 43,5ch DCT6  
Système Hybride 141ch en puissance combinée

# 20 290€ht

3 ans de garantie kilométrage illimité

#### ÉQUIPEMENTS INCLUS :

Peinture métallisée - Sellerie Tissu / Cuir - Climatisation automatique bi-zone - Système de navigation écran tactile couleur 7" & caméra de recul - Système de téléphonie mains-libres Bluetooth - Rétroviseurs ext. électriques rabattables - Radar de parking arrière - Jantes alliage 16"...

\* Offre soumise à conditions, valable jusqu'au 31/01/2019 - Photos non contractuelles

## Nouveau e-Niro

### "e-Active

204ch - 64 kWh - 100% électrique - Autonomie 455 km

# 29 190€ht\*

\*dont 6 000 € de BONUS ECOLOGIQUE déduit.

#### ÉQUIPEMENTS INCLUS :

Peinture métallisée - Sellerie mixte tissu/cuir - Climatisation automatique avec "Drive Only" - Caméra et radar de recul - Smart Key - Ecran tactile 73" + Navigation connectée - Chargeur de smartphone par induction - Jantes alliage 17"...

Votre Conseiller **Patrick LEOFOLD**

au **01 40 53 40 29**

ou **07 77 23 24 04**

Véhicules ♦ Licence ♦ Assurances ♦ Financements



# TOURISME

## L'ARC DE TRIOMPHE

Véritable trait d'union entre le Paris ancien et le Paris contemporain, l'Arc de Triomphe de la place de l'Étoile appelé simplement l'Arc de Triomphe est le plus grand de tous les arcs du monde. Ses dimensions : 55 mètres de hauteur, 45 mètres de largeur et 22 mètres de profondeur.

La place de l'Étoile sur laquelle elle est construite forme un rond-point de douze avenues créées au XIXe siècle sous l'impulsion du baron Haussmann, alors préfet du département de la Seine : Champs-Élysées, Marceau, Léna, Kléber, Victor Hugo, Foch, Grande Armée, Carnot, Mac-Mahon, Wagram, Hoche, Friedland. Principalement des noms de victoires napoléoniennes ou de généraux de l'Empire. Une forme d'hommage au premier Empire durant lequel la construction de l'édifice a débuté.

En effet, c'est au lendemain de la bataille d'Austerlitz que Napoléon Ier déclare aux soldats « Vous ne rentrerez dans vos foyers que sous des arcs de triomphe ». Il ordonne ensuite la construction de l'arc le 18 février 1806 dont le projet initial était d'en faire le point de départ d'une avenue triomphale traversant notamment le Louvre et la place de la Bastille.

En 1810, en à peine deux ans de travaux, les quatre piles s'élevaient à tout juste 1 mètre au-dessus du sol. À l'occasion de son mariage avec l'archiduchesse Marie-Louise et de l'entrée de celle-ci dans Paris, l'Empereur débloqua des crédits qui permirent de construire une maquette à taille réelle, à l'aide de charpente et de toiles peintes.

La construction fut interrompue lors des premières défaites de la Campagne de Russie

en 1812 et complètement abandonnée sous la Restauration. Elle reprit pour s'achever entre 1832 et 1836, sous Louis-Philippe Ier.

Après la fin de la Première Guerre mondiale, fut installée à ses pieds la tombe du Soldat inconnu. Située au même endroit, la flamme éternelle commémore le souvenir des soldats morts au combat et ne s'éteint jamais : elle est ravivée chaque soir à 18 h 30 par des associations d'anciens combattants ou de victimes de guerre. Depuis 1923, année de l'allumage de la flamme qui veille sur la tombe du Soldat inconnu, ce geste a été accompli chaque soir, même le 14 juin 1940, jour où l'armée allemande est entrée dans Paris et défilait sur la place de l'Étoile : ce jour-là, le ravivage a eu lieu devant les officiers allemands qui ont autorisé la cérémonie.





# LES COMPAGNIES AÉRIENNES À ORLY

## A

**AIGLE AZUR**

Orly Sud

**AIR ALGÉRIE**

Orly Sud

**AIR BERLIN**

Orly Sud

**AIR CARAIBES**

Orly Sud

**AIR CORSICA**

Orly Ouest

**AIR EUROPA**

Orly Ouest

**AIR FRANCE**

Orly Ouest

**AIR MALTA**

Orly Ouest

**ALITALIA**

Orly Ouest

## B

**BRITISH AIRWAYS**

Orly Ouest

## C

**CITY JET**

Orly Ouest

**CORSAIR International**

Orly Sud

**CUBANA**

Orly Sud

## E

**EASYJET**

Orly Sud

## F

**FLYBE**

Orly Ouest

## H

**HEX AIR**

Orly Sud

**HOP!**

Orly Ouest

## I

**IBERIA**

Orly Ouest

**IRAN AIR**

Orly Sud

## J

**JETAIRFLY**

Orly Ouest

## N

**NORWEGIAN**

Orly Sud

## O

**OPENSKIES**

Orly Ouest

## P

**PEGASUS AIRLINES**

Orly Sud

## R

**ROYAL AIR MAROC**

Orly Sud

## S

**SATA INTERNACIONAL**

Orly Sud

## T

**TAP PORTUGAL**

Orly Ouest

**TRANSAERO**

Orly Sud

**TRANSAVIA**

Orly Sud

**TUNIS AIR**

Orly Sud

**TWIN JET**

Orly Ouest

## V

**VUELING**

Orly Ouest

# Nouveau Ford S Max



Trend Business  
2.0 EcoBlue 150ch S&S Boite Auto. 8  
**24 590€ht**

GARANTIE INCLUSE 3 ANS OU 250 000 KM

ÉQUIPEMENTS INCLUS : Peinture métallisée - 7 sièges individuels - Système de navigation avec Ford SYNC 3 écran tactile couleur 8" etc - Climatisation automatique bi-zone - Aide au stationnement Av/Ar - Feux arrière à LED et Feux de jour à LED - Jantes alliage 17" 5x2 branches - Vitres & Lunette arrière surteintées...

## Mondéo

"Titanium Business" 4 portes  
Hybride 187ch Boite Auto. 6

**26 490€ht**



GARANTIE INCLUSE 3 ANS OU 250 000 KM

ÉQUIPEMENTS INCLUS : ÉQUIPEMENTS INCLUS : Peinture métallisée - Sellerie cuir avec sièges avant chauffants avec réglage électrique 10 directions (à mémoire côté conducteur) - Système multimédia Ford Sync III avec navigation - Bluetooth, etc. - Caméra de recul - Key Free System - Phares Ford Dynamic LED, adaptatifs 100% LED incluant feux de jour à LED - Jantes alliages...

Votre Conseiller **Patrick LEOFOLD**

au **01 40 53 40 29**

ou **07 77 23 24 04**

Véhicules ♦ Licence ♦ Assurances ♦ Financements



# LES COMPAGNIES AÉRIENNES AÉROPORT ROISSY / CDG

## A

### ADRIA AIRWAYS

Terminal 2D

### AEGEAN

Terminal 1

### AER LINGUS

Terminal 1

### AEROFLOT

Terminal 2C

### AEROLINEAS ARGENTINAS

Terminal 1

### AEROMEXICO

Terminal 2E

### AFRIQYAH AIRWAYS

Terminal 1

### AIGLE AZUR

Terminal 2D

### AIR ALGERIE

Terminal 2C  
(enregistrement/  
check-in)

Terminal 2A (arrivée/  
arrival)

### AIR ARABIA MAROC

Terminal 3

### AIR ARMENIA

Terminal 2D

### AIR ASTANA

Terminal 2A

### AIR AUSTRAL

Terminal 2C  
(enregistrement/  
check-in)

Terminal 2A (arrivée/  
arrival)

### AIR BALTIC

Terminal 2D

### AIR BERLIN

Terminal 3

### AIR CANADA

Terminal 2A

### AIR CHINA

Terminal 1

### AIR EUROPA

Terminal 2F

### AIR FINLAND

Terminal 1

### AIR GABON

Terminal 1

### AIR HORIZONS

Terminal 3

### AIR INDIA

Terminal 2C

### AIR MADAGASCAR

Terminal 2C

### AIR MALTA

Terminal 2D

### AIR MEDITERRANEE

Terminal 3

### AIR MAURITIUS

Terminal 2E

### AIR MOLDOVA

Terminal 1

### AIR NOSTRUM

Terminal 3

### AIR SERBIA

Terminal 2D

### AIR SEYCHELLES

Terminal 2C  
(enregistrement/  
check-in)

Terminal 2A (arrivée/  
arrival)

### AIR TAHITI NUI

Terminal 2A

### AIR TRANSAT

Terminal 3

### AIRZENA GEORGIAN AIRLINES

Terminal 2D

### ALITALIA

Terminal 2F

### ANA ALL NIPPON AIRWAYS

Terminal 1

### AMERICAN AIRLINES

Terminal 2A

### ARKIA

Terminal 3

### ASIANA AIRLINES

Terminal 1

### ATLAS BLUE

Terminal 3

### ATLAS JET

Terminal 3

### AUSTRIAN

Terminal 2D

### AZAL AZERBAIDJAN

Terminal 2D

## B

### BELAVIA

Terminal 2D

### BLUE ONE

Terminal 1

### BMI BABY

Terminal 1

### BRITISH AIRWAYS

Terminal 2C  
(enregistrement/  
check-in)

Terminal 2A (arrivée/  
arrival)

### BRUSSELS AIRLINES

Terminal 1

### BULGARIA AIR

Terminal 2D

## C

### CAMAIR CO

Terminal 1

### CARPATAIR

Terminal 3

### CATHAY PACIFIC

Terminal 2A

### CHINA EASTERN

Terminal 2E

### CHINA SOUTHERN

Terminal 2E

### CIMBER STERLING

Terminal 3

### CLUB AIR SIXGO

Terminal 3

### COTAM

Terminal 1

### CROATIA

Terminal 2D

### CSA

Terminal 2D

## D

### DAALO AIRLINES

Terminal 1

### DARWIN AIRLINE

Terminal 2D

### DELTA AIRLINES

Terminal 2E

## E

### EASYJET

Terminal 2D

### EGYPTAIR

Terminal 1

### EL AL

Terminal 2A

### EMIRATES

Terminal 2C

### EQUATORIAL CONGO AIRLINES

Terminal 1

### ESTONIAN AIR

Terminal 2D

### ETIHAD

Terminal 2C  
(enregistrement/  
check-in)

Terminal 2A (arrivée/  
arrival)

### ETHIOPIAN AIRLINES

Terminal 2A

### EUROPE AIRPOST

Terminal 3

### EVA AIR

Terminal 1



**F****FINNAIR**

Terminal 2D

**FLY BE**

Terminal 2E

**FLY NON STOP**

Terminal 3

**G****GABON AIRLINES**

Terminal 1

**GEORGIAN AIRWAYS**

Terminal 2D

**GERMANWINGS**

Terminal 1

**GULF AIR**

Terminal 2C

**H****HAINAN AIRLINES**

Terminal 2A

**HELLAS JET**

Terminal 1

**HOLA AIRLINES**

Terminal 3

**HOP!**

Terminal 2G

**HUNNU AIR**

Terminal 2D

**I****IBERIA EXPRESS**

Terminal 3

**ICELANDAIR**

Terminal 1

**INTERSKY**

Terminal 3

**ISRAIR**

Terminal 3

**J****JAPAN AIRLINES**

Terminal 2E

**JET AIRWAYS**

Terminal 2C

**JET 2 COM**

Terminal 3

**JORDAN AVIATION**

Terminal 3

**K****KD AVIA**

Terminal 1

**KENYA AIRWAYS**

Terminal 2C

**KLM**

Terminal 2F

**KOREAN AIR**

Terminal 2E

**KUWAIT AIR**

Terminal 1

**L****LA COMPAGNIE**

Terminal 1

**LOT**

Terminal 1

**LTE**

Terminal 3

**LUFTHANSA**

Terminal 1

**LUXAIR**

Terminal 2G

**M****MALAYSIA AIRLINES**

Terminal 1

**MAURITANIA AIRLINES**

Terminal 3

**MERIDIANA**

Terminal 3

**MEA**

Terminal 2E

**MONTENEGRO AIRLINES**

Terminal 2D

**MYAIR AIRLINES**

Terminal 3

**N****NIKI**

Terminal 3

**NOUVELAIR**

Terminal 3

**O****OLYMPIC AIRLINES**

Terminal 1

**OMAN AIR**

Terminal 2A

**ONUR AIR**

Terminal 3

**P****PAKISTAN INTERNATIONAL AIRLINES**

Terminal 1

**PEGASUS AIRLINES**

Terminal 3

**PORTUGALIA**

Terminal 1

**PULKOVO**

Terminal 2C

**Q****QATAR AIRWAYS**

Terminal 1

**R****ROSSIYA AIRLINES**

Terminal 2C

**ROYAL AIR MAROC**

Terminal 1

**ROYAL JORDANIAN**

Terminal 2A

**RUSSIA STATE TRANSPORT COMPANY**

Terminal 1

**S****SAFI AIRWAYS**

Terminal 1

**SAS**

Terminal 1

**SATA INTERNATIONAL**

Terminal 1

**SAUDIA**

Terminal 2C

**SINGAPORE AIRLINES**

Terminal 1

**SMART WING**

Terminal 3

**SOUTH AFRICAN AIRWAYS**

Terminal 1

**SRILANKAN AIRLINES**

Terminal 1

**STRATEGIC AIRLINES**

Terminal 3

**SWISS**

Terminal 1

**SYPHAX AIRLINES**

Terminal 1

**T****TAP**

Terminal 1

**TAM**

Terminal 1

**TAROM**

Terminal 2E

**THAI AIRWAYS**

Terminal 1

**TRANSPORTES AERAS DE CABO VERDE**

Terminal 1

**TUNISAIR**

Terminal 3

**TURKISH AIRLINES**

Terminal 1

**TURKMENISTAN AIRLINES**

Terminal 2D

**U****UKRAINE INTERNATIONAL**

Terminal 2D

**UNITED AIRLINES**

Terminal 1

**UZBEKISTAN AIRWAYS**

Terminal 2C

**V****VIETNAM AIRLINES**

Terminal 2E

**VUELING**

Terminal 3

**W****WIND JET**

Terminal 3

**WOW AIR**

Terminal 1

**X****XL AIRWAYS**

Terminal 2A

**Y****YEMENIA**

Terminal 1

# OÙ DÉPOSER VOS PASSAGERS À CDG VOYAGEANT AVEC AIR FRANCE

<b>A</b>	<b>Bari</b>	<b>Brest</b>	<b>Conakry</b>	<b>Exeter</b>	<b>Houston</b>
<b>Aberdeen</b>	Terminal 2F	Terminal 2F	Terminal 2E	Terminal 2E	Terminal 2F pour l'enregistrement mais embarquement et arrivée au Terminal 2E
Terminal 2E	<b>Bata</b>	<b>Bristol</b>	<b>Copenhague</b>	<b>F</b>	
<b>Abidjan</b>	Terminal 2E	Terminal 2E	Terminal 2F	<b>Figari</b>	
Terminal 2E	<b>Belgrade</b>	<b>Bucarest</b>	<b>Cotonou</b>	Terminal 2F	
<b>Abuja</b>	Terminal 2E	Terminal 2E	Terminal 2E	<b>Florence</b>	
Terminal 2E	<b>Berlin</b>	<b>Budapest</b>	<b>Cracovie</b>	Terminal 2F	<b>I</b>
<b>Ajaccio</b>	Terminal 2F	Terminal 2F	Terminal 2F	<b>Fort de France</b>	<b>Istanbul</b>
Terminal 2G	<b>Beyrouth</b>	<b>Buenos Aires</b>	<b>D</b>	Terminal 2E	Terminal 2E
<b>Alger</b>	Terminal 2E	Terminal 2E	<b>Dakar</b>	<b>Francfort</b>	<b>J</b>
Terminal 2E	<b>Biarritz</b>	<b>C</b>	Terminal 2E	Terminal 2G	<b>Johannesbourg</b>
<b>Amman</b>	Terminal 2G	<b>Calvi</b>	<b>Damas</b>	<b>Freetown</b>	Terminal 2E
Terminal 2E	<b>Bilbao</b>	Terminal 2G	Terminal 2E	Terminal 2E	<b>K</b>
<b>Amsterdam</b>	Terminal 2G	<b>Cancun</b>	<b>Delhi</b>	<b>G</b>	<b>Kiev</b>
Terminal 2F	<b>Billund</b>	Terminal 2E	Terminal 2E	<b>Gênes</b>	Terminal 2E
<b>Antananarive</b>	Terminal 2G	<b>Canton</b>	<b>Détroit</b>	Terminal 2G	<b>Kinshasa</b>
Terminal 2E	<b>Birmingham</b>	Terminal 2E	Terminal 2E	<b>Genève</b>	Terminal 2E
<b>Athènes</b>	Terminal 2E	<b>Caracas</b>	<b>Djeddah</b>	Terminal 2F	<b>Kuala Lumpur</b>
Terminal 2F	<b>Bogota</b>	Terminal 2F pour l'enregistrement mais embarquement et arrivée au Terminal 2E	Terminal 2E	<b>Goteborg</b>	Terminal 2E
<b>Atlanta</b>	Terminal 2F pour l'enregistrement mais embarquement et arrivée au Terminal 2E	<b>Cardiff</b>	<b>Djibouti</b>	Terminal 2G	<b>L</b>
Terminal 2E	<b>Bologne</b>	Terminal 2E	Terminal 2E	<b>Glasgow</b>	<b>Lagos</b>
<b>B</b>	Terminal 2F	<b>Casablanca</b>	<b>Douala</b>	Terminal 2E	Terminal 2E
<b>Bâle-Mulhouse</b>	<b>Bombay (Mumbai)</b>	Terminal 2E	Terminal 2E	<b>H</b>	<b>La Havane</b>
Terminal 2G	Terminal 2E	<b>Chicago</b>	<b>Dubai</b>	<b>Hambourg</b>	Terminal 2E
<b>Bamako</b>	<b>Bordeaux</b>	Terminal 2F pour l'enregistrement mais embarquement et arrivée au Terminal 2E	Terminal 2F pour l'enregistrement mais embarquement et arrivée au Terminal 2E	Terminal 2F	<b>La Romana</b>
Terminal 2E	Terminal 2F	<b>Chicagoo</b>	<b>Dublin</b>	Terminal 2E	Terminal 2E (opéré pour MSC Croisières)
<b>Bangalore</b>	<b>Boston</b>	Terminal 2F pour l'enregistrement mais embarquement et arrivée au Terminal 2E	Terminal 2E	<b>Hanoi</b>	<b>Le Cap</b>
Terminal 2E	Terminal 2E	<b>Cincinnati</b>	<b>Dusseldorf</b>	Terminal 2E	Terminal 2E
<b>Bangkok</b>	<b>Brasilia</b>	Terminal 2E	Terminal 2G	<b>Hanovre</b>	<b>Le Caire</b>
Terminal 2F pour l'enregistrement mais embarquement et arrivée au Terminal 2E	Terminal 2E	<b>Clermont-Ferrand</b>	<b>E</b>	Terminal 2G	Terminal 2F pour l'enregistrement mais embarquement et arrivée au Terminal 2E
<b>Bangui</b>	<b>Brazzaville</b>	Terminal 2G	<b>Edimbourg</b>	<b>Helsinki</b>	Terminal 2F pour l'enregistrement mais embarquement et arrivée au Terminal 2E
Terminal 2E	Terminal 2E	<b>Cologne</b>	Terminal 2E	Terminal 2D (opéré par Finnair)	<b>Leipzig</b>
<b>Barcelone</b>	<b>Brême</b>	Terminal 2G	<b>Erevan</b>	Terminal 2E	Terminal 2G
Terminal 2F	Terminal 2G	<b>Copenhague</b>	Terminal 2E	<b>Hong Kong</b>	<b>Libreville</b>
		Terminal 2E		Terminal 2E	Terminal 2E

<b>Lima</b> Terminal 2F pour l'enregistrement mais embarquement et arrivée au Terminal 2E	et arrivée au Terminal 2E	<b>Niamey</b> Terminal 2E	<b>Port Harcourt</b> Terminal 2E	<b>Sao Paulo</b> Terminal 2E	<b>Trieste</b> Terminal 2G
<b>Limoges</b> Terminal 2G	<b>Milan</b> Terminal 2F	<b>Nice</b> Terminal 2F	<b>Prague</b> Terminal 2F	<b>Seattle</b> Terminal 2E	<b>Tunis</b> Terminal 2E
<b>Lisbonne</b> Terminal 2F	<b>Minnéapolis</b> Terminal 2E	<b>Nouakchott</b> Terminal 2E	<b>Punta Cana</b> Terminal 2E	<b>Séoul</b> Terminal 2E	<b>Turin</b> Terminal 2G
<b>Ljubljana</b> Terminal 2G	<b>Monrovia</b> Terminal 2E	<b>Nuremberg</b> Terminal 2G	<b>R</b>	<b>Shangai</b> Terminal 2E	<b>V</b>
<b>Lome</b> Terminal 2E	<b>Montevideo</b> Terminal 2E	<b>O</b>	<b>Rabat</b> Terminal 2E	<b>Shannon</b> Terminal 2E	<b>Valence</b> Terminal 2F
<b>Londres</b> Terminal 2E	<b>Montpellier</b> Terminal 2F	<b>Orlando</b> Terminal 2E	<b>Rennes</b> Terminal 2G	<b>Singapour</b> Terminal 2E	<b>Vancouver</b> Terminal 2F pour l'enregistrement mais embarquement et arrivée au Terminal 2E
<b>Los Angeles</b> Terminal 2E	<b>Montréal</b> Terminal 2E	<b>Osaka</b> Terminal 2E	<b>Riga</b> Terminal 2D (opéré par Air Baltic)	<b>Sofia</b> Terminal 2E	<b>Varsovie</b> Terminal 2F
<b>Lyon</b> Terminal 2F	<b>Moscou</b> Terminal 2E	<b>Oslo</b> Terminal 2G	<b>Rio de Janeiro</b> Terminal 2E	<b>Southampton</b> Terminal 2E	<b>Venise</b> Terminal 2F
<b>Luanda</b> Terminal 2E	<b>Mulhouse-Bâle</b> Terminal 2G	<b>Ouagadougou</b> Terminal 2E	<b>Riyad</b> Terminal 2E	<b>Stavanger</b> Terminal 2G	<b>Véronne</b> Terminal 2G
<b>Luxembourg</b> Terminal 2G	<b>Mumbai (Bombay)</b> Terminal 2E	<b>Oviedo</b> Terminal 2G	<b>Rome</b> Terminal 2F	<b>Stockholm</b> Terminal 2F	<b>Vienne</b> Terminal 2F
<b>M</b>	<b>Munich</b> Terminal 2F	<b>P</b>	<b>Saigon (Ho Chi Minh)</b> Terminal 2E	<b>Strasbourg</b> Terminal 2G	<b>Vigo</b> Terminal 2G
<b>Madrid</b> Terminal 2F	<b>Munster</b> Terminal 2G	<b>Panama City</b> Terminal 2E	<b>Saint Domingue</b> Terminal 2E	<b>Stuttgart</b> Terminal 2G	<b>W</b>
<b>Malabo</b> Terminal 2E	<b>Nagoya</b> Terminal 2E	<b>Papeete</b> Terminal 2E	<b>Saint Martin</b> Terminal 2F pour l'enregistrement mais embarquement et arrivée au Terminal 2E	<b>T</b>	<b>Washington</b> Terminal 2E
<b>Malaga</b> Terminal 2F	<b>Nairobi</b> Terminal 2C (opéré par Kenya Airways)	<b>Pau</b> Terminal 2G	<b>Saint Pétersbourg</b> Terminal 2E	<b>Tallin</b> Terminal 2D (opéré par Air Baltic)	<b>Wuhan</b> Terminal 2E
<b>Manchester</b> Terminal 2E	<b>Nantes</b> Terminal 2F	<b>Pékin</b> Terminal 2E	<b>Salt Lake City</b> Terminal 2E	<b>Téhéran</b> Terminal 2E	<b>Y</b>
<b>Marseille</b> Terminal 2F	<b>Naples</b> Terminal 2F	<b>Philadelphie</b> Terminal 2E	<b>San Francisco</b> Terminal 2E	<b>Tel Aviv</b> Terminal 2E	<b>Yaoundé</b> Terminal 2E
<b>Maurice</b> Terminal 2E	<b>N'djamena</b> Terminal 2E	<b>Pise</b> Terminal 2G	<b>Santiago du Chili</b> Terminal 2E	<b>Tokyo</b> Terminal 2E	<b>Z</b>
<b>Mexico</b> Terminal 2E	<b>Newcastle</b> Terminal 2E	<b>Pittsburgh</b> Terminal 2E	<b>San Francisco</b> Terminal 2E	<b>Toronto</b> Terminal 2F pour l'enregistrement mais embarquement et arrivée au Terminal 2E	<b>Zagreb</b> Terminal 2E
<b>Miami</b> Terminal 2F pour l'enregistrement mais embarquement	<b>New York</b> Terminal 2E	<b>Phnom Penh</b> Terminal 2E	<b>Santiago du Chili</b> Terminal 2E	<b>Toulouse</b> Terminal 2F	<b>Zurich</b> Terminal 2F
	<b>New York</b> Terminal 2E	<b>Pointe a Pitre</b> Terminal 2E			
		<b>Pointe Noire</b> Terminal 2E			

# LE CARNET D'ADRESSES

## LES STATIONS DE TAXI

### 1er arrondissement

#### Place André Malraux

161 rue Saint-Honoré,  
métro Palais Royal  
Tél : 01 42 60 61 40

#### Place du Châtelet

12 avenue Victoria  
Tél : 01 42 33 20 99

#### Métro Concorde

252 rue de Rivoli  
Tél : 01 42 61 67 60

#### Station Vendôme

25, Place Vendôme  
Tél : 01 47 03 02 92

### 2e arrondissement

#### Place de l'Opéra

7 Place de l'Opéra  
Tél : 01 47 42 75 75

#### Porte Strasbourg Saint-Denis

19 boulevard Saint-Denis  
Tél : 01 42 36 93 55

#### Station Victoires

4 place des Victoires  
Tél : 01 42 30 30 30

### 3e arrondissement

#### Métro Rambuteau

20 rue Beaubourg  
Tél : 01 42 72 00 00

#### Square du Temple

64 rue Bretagne  
Tél : 01 42 78 00 00

### 4e arrondissement

#### Métro Saint-Paul

10 rue de Rivoli  
Tél : 01 48 87 49 39

### 5e arrondissement

#### Station Panthéon

26 rue Soufflot - Place Edmond Rostand  
Tél : 01 46 33 00 00

#### Pont de la Tournelle

13 quai de la Tournelle  
Tél : 01 43 25 92 99

#### Place des Gobelins

88 boulevard Saint Marcel  
Tél : 01 43 31 00 00

#### Place Monge

2 place Monge  
Tél : 01 45 87 15 95

#### Place Saint Michel

Place Saint Michel  
Tél : 01 43 29 63 66

### 6e arrondissement

#### Station Raspail Lutecia

Place Alphonse Deville  
Tél : 01 45 48 84 75

#### Station Gare Montparnasse

73 Boulevard du Montparnasse  
Tél : 01 42 22 13 13

#### Station Odéon

Place Henri Mondor - Bvd Saint Germain  
Tél : 01 43 26 00 00

#### Station Saint Sulpice

Place Saint-Sulpice  
Tél : 01 56 24 09 63

#### Station Mabillon

1 rue du Four  
Tél : 01 43 29 00 00

#### Station Port Royal

20 avenue de l'Observatoire  
Tél : 01 43 54 74 37

#### Station Saint Germain des Prés

151 Bvd St Germain  
Tél : 01 42 22 00 00

### 7e arrondissement

#### Station Tour Eiffel

Quai Branly - Tour Eiffel  
Tél : 01 45 55 85 41

#### Station Ecole Militaire

28 Avenue de Tourville  
Tél : 01 47 05 00 00

#### Station Invalides

58 Boulevard de la Tour Maubourg  
Tél : 01 45 55 78 42

#### Station Rue du Bac

54 rue du Bac  
Tél : 01 45 55 00 00

#### Station Bosquet

2 Avenue Bosquet - Place de la Résistance  
Tél : 01 47 05 66 86

#### Station Solférino

12 Rue de Solferino  
Tél : 01 42 22 49 64

#### Station Invalides - Bourdonnais

Avenue de la Bourdonnais  
Tél : 01 47 05 06 89

### 8e arrondissement

#### Station Matignon

7 avenue Matignon  
Tél : 01 42 56 29 00

#### Station Ternes

272 rue du Faubourg St Honoré  
Tél : 01 47 63 00 00

#### Station Alma

1 avenue George V  
Tél : 01 40 70 96 04

#### Station Monceau

Place Rio de Janeiro  
Tél : 01 45 62 00 00

#### Station Iéna

Place d'Iéna  
Tél : 01 40 70 00 36

#### Station Friedland

Avenue de Friedland  
Tél : 01 45 61 00 00

#### Station Saint Augustin

Place Saint Augustin  
Tél : 01 47 42 54 73

## 9e arrondissement

### Station Trinité

Place d'Estienne d'Orves  
Tel : 01 48 74 00 00

### Station Chateaudun

2 Rue Fléchier  
Tel : 01 42 81 12 24

### Station Drouot

Métro Richelieu-Drouot  
Tel : 01 42 46 00 00

### Station Montholon

2 rue Pierre Semard  
Tel : 01 48 78 12 22

## 10e arrondissement

### Station Hopital Lariboisière

Rue Ambroise Paré  
Tel : 01 42 85 10 38

### Station Mairie 10eme

Rue du Faubourg Saint Martin  
Tel : 01 45 30 30 30

## 11e arrondissement

### Station Hopital Saint-Antoine

2 rue Faidherbe  
Tel : 01 43 72 00 00

### Station Nation

Place de la Nation - 1 Av du Trône  
Tel : 01 43 73 29 58

### Station République 11eme

1 Avenue de la République  
Tel : 01 43 55 92 64

### Station Goncourt

137 Avenue Parmentier  
Tel : 01 42 03 00 00

### Station Voltaire

Place Voltaire - Mairie du 11eme  
Tel : 01 43 79 00 00

### Station Bastille 11eme

8 Place de la Bastille  
Tel : 01 43 47 03 32

## 12e arrondissement

### Station Bercy

Palais Omnisports de Paris Bercy  
Tel : 01 45 30 30 30

### Station Cours Saint Emilion

12 rue des Pirogues de Bercy  
Tel : 01 44 75 09 16

### Station Château de Vincennes

Route des Pelouses de Marigny  
Tel : 01 48 08 00 00

### Station Daumesnil

5 place Felix Eboué  
Tel : 01 43 43 00 00

### Station Hôpital Trousseau

26 Rue Arnold Netter  
Tel : 01 44 87 95 94

### Station Porte Dorée

1 Place Edouard Renard  
Tel : 01 46 28 00 00

## 13e arrondissement

### Station Glacière

127 Boulevard Auguste Blanqui  
Tel : 01 45 80 00 00

### Station Place d'Italie

213 Boulevard Vincent Auriol  
Tel : 01 45 83 34 93

### Station Porte d'Italie

164 Boulevard Masséna  
Tel : 01 45 86 00 44

### Station Porte de Choisy

36 Avenue de la Porte de Choisy  
Tel : 01 45 85 40 00

### Station Gare d'Austerlitz

Gare d'Austerlitz

### Station Porte d'Ivry

48 Avenue de la Porte d'Ivry  
Tel : 01 45 86 54 71

### Station Tolbiac - Olympiades

Rue de Patay  
Tel : 01 45 83 00 00

## 14e arrondissement

### Station Porte de Vanves

Rue Raymond Losserand  
Tel : 01 45 39 87 33

### Station Place Coluche

Place Coluche - Amiral Mouchez  
Tel : 01 45 89 05 71

### Station Plaisance

135 Rue Raymond Losserand  
Tel : 01 45 41 66 00

### Station Porte d'Orléans

Place du 25 Août 1944  
Tel : 01 45 40 52 05

### Station Alesia

228 Avenue du Maine  
Tel : 01 45 45 00 00

### Station Denfert Rochereau

Face au 297 Boulevard Raspail  
Tel : 01 43 35 00 00

## 15e arrondissement

### Station Balard

3-4 Place Balard  
Tel : 01 45 54 01 89

### Station Beaugrenelle

Place Charles Michels - 4 bis Rue Linois  
Tel : 01 45 78 20 00

### Station Boucicaut

44 Avenue Félix Faure  
Tel : 01 40 60 08 37

### Station Porte de Versailles

Porte de Versailles - 378 rue de Vaugirard  
Tel : 01 48 28 00 00

### Station Place de Breteuil

6 Place de Breteuil  
Tel : 01 45 66 70 17

### Station Convention

304 rue de Vaugirard  
Tel : 01 42 50 00 00

**Station La Motte Picquet**

115 Boulevard de Grenelle

Tel : 01 45 66 00 00

**Station Vaugirard**

252 Rue de Vaugirard

Tel : 01 48 42 00 00

**Station Henri Queuille**

Place Henri Queuille

Tel : 01 47 34 00 00

**16e arrondissement****Station Porte Molitor**

Porte Molitor - 27 Boulevard Murat

Tel : 01 46 51 19 19

**Station Porte d'Auteuil**

144 Boulevard Exelmans

Tel : 01 46 51 14 61

**Station Porte de Saint Cloud**

Place De La Porte De Saint-Cloud

Tel : 01 46 51 60 40

**Station Michel Ange Auteuil**

Place Jean Lorrain - 120 Rue La Fontaine

Tel : 01 45 27 00 00

**Station Exelmans**

23 Boulevard Exelmans

Tel : 01 45 25 93 91

**Station Muette**

Chaussée de la Muette

Tel : 01 42 88 00 00

**Station Jasmin**

80 Avenue Mozart

Tel : 01 45 25 13 13

**Station Maison de la Radio**

Face 15 Rue de Boulainvilliers

Tel : 01 45 24 56 17

**Station Mirabeau**

Place de Barcelone

Tel : 01 45 27 11 11

**Station Porte Dauphine**

59 Avenue Bugeaud

Tel : 01 45 53 00 00

**Station Victor Hugo**

12 Place Victor Hugo

Tel : 01 45 53 00 11

**Station Métro Passy**

10 Boulevard Delessert

Tel : 01 45 20 00 00

**Station Trocadéro**

Place du Trocadéro

Tel : 01 47 27 00 00

**17e arrondissement****Station Porte de Champerret**

1 Boulevard Gouvion Saint Cyr

Tel : 01 47 66 22 77

**Station Porte d'Asnières**

Face au 100 Boulevard Berthier

Tel : 01 43 80 00 00

**Station Etoile Wagram**

1 Avenue de Wagram

Tel : 01 43 80 01 99

**Station Avenue Niel**

Place Aimé Maillart

Tel : 01 46 22 40 70

**Station Pereire**

Place Du Maréchal Juin

Tel : 01 42 27 00 00

**Station Place du Nicaragua**

155 Boulevard Malesherbes

Tel : 01 42 67 59 67

**Station Monceau Courcelles**

Place de la République de l'Équateur

Tel : 01 47 66 80 50

**Station Métro Villiers**

1 Avenue de Villiers

Tel : 01 46 22 00 00

**Station Marie 17eme**

53 rue des Dames

Tel : 01 43 87 00 00

**Station Métro Brochant**

32 Rue Brochant

Tel : 01 46 27 00 00

**Station Porte de Clichy**

Boulevard Berthier

Tel : 01 46 27 90 06

**Station Porte de Saint Ouen**

1 Avenue de la Porte de Saint Ouen

Tel : 01 42 63 00 00

**18e arrondissement****Station Place de Clichy**

Place de Clichy - 81 Boulevard de Clichy

Tel : 01 42 85 00 00

**Station Montmartre**

2 Rue Darnémont

Tel : 01 42 54 00 00

**Station Guy Moquet**

86 Avenue de Saint Ouen

Tel : 01 42 28 00 00

**Station Darnémont Ordener**

Face 102 Rue Darnémont

Tel : 01 42 54 59 00

**Station Place Pigalle**

Place Pigalle - 16 Boulevard de Clichy

Tel : 01 42 57 00 00

**Station Lamark Caulaincourt**

106 Rue Caulaincourt

Tel : 01 42 55 00 00

**Station Place du Tertre**

Montmartre - 4 Rue du Mont Cenis

Tel : 01 42 59 00 00

**Station Porte de Clignancourt**

1 Avenue de la Porte de Clignancourt

Tel : 01 42 58 00 00

**Station Jules Joffrin**

Place Jules Joffrin - 80 Rue Ordener

Tel : 01 46 06 00 00

**Station Château Rouge**

Place du Château Rouge - 1 Rue Custine

Tel : 01 42 52 00 00

**Station Porte de la Chapelle**

188 rue de la Chapelle

Tel : 01 42 09 65 52

**Station Place de la Chapelle**

34 Boulevard de la Chapelle

Tel : 01 42 05 49 10

**Station Porte d'Aubervilliers**

3 Avenue de la Porte d'Aubervilliers

Tel : 01 40 36 08 86

**19e arrondissement****Station Colonel Fabien**

122 Boulevard de la Villette

Tel : 01 42 03 41 50

**Station Riquet**

67 Rue de Flandre

Tel : 01 40 35 28 27

**Station Laumière**

34 Avenue de Laumière

Tel : 01 42 06 00 00

**Station Porte de La Villette**

Avenue de la Porte de la Villette

Tel : 01 40 34 64 00

**Station Botzaris Butte Chaumont**

Rue du Général Brunet

Tel : 01 42 06 01 32

**Station Porte des Lilas**

1 Avenue de la Porte des Lilas

Tel : 01 42 02 71 40

**Station Porte de Pantin**

211 Avenue Jean Jaurès

Tel : 01 42 41 00 62

**Station Stalingrad**

13 Rue de Flandre

Tel: 01 40 34 00 00

**20e  
arrondissement****Station Porte de Montreuil**

67 Boulevard Davout

Tel : 01 43 70 00 00

**Station Ménilmontant Belleville**Face au 148 Boulevard de  
Ménilmontant

Tel : 01 43 55 64 00

**Station Pyrénées**

360 Rue des Pyrénées

Tel : 01 43 49 10 00

**Station Porte de Bagnole**

6 Place de la Porte de Bagnole

Tel : 01 40 31 60 79

**Station Père Lachaise**

65 Bd de Menilmontant

Tel : 01 48 05 92 12

**Station Place Gambetta**

Mairie du 20eme - Place Gambetta

Tel : 01 46 36 00 00

**Station Pelleport Gambetta**

2 Place Paul Signac

Tel : 01 40 31 70 99



# LE CARNET D'ADRESSES

## LES FOURRIÈRES

### Préfourrière Louvre-Samaritaine

Place du Louvres  
Parking Saint Germain-L'Auxerrois / Niveau - 4  
75001 Paris Tél. : 01 42 60 19 14  
Métro : Ligne 1, Louvres-Rivoli / Ligne 7, Pont Neuf  
Bus n°76, arrêt : Louvres-Rivoli  
du lundi au samedi de 8 h 00 à 20 h 30

### Préfourrière Charléty

Parc Charléty-Thomire  
rue Thomire / angle rue Francis de Miomandre  
75013 Paris Tél. : 01 43 13 24 87  
Tramway : Ligne T3, Stade Charléty  
RER B : Cité Universitaire  
tous les jours 24 heures sur 24

### Préfourrière Balard

1, rue Ernest Hemingway  
75015 Paris Tél. : 01 45 58 70 30  
Métro : Ligne 8, Balard  
Tramway : Ligne T3, arrêt Pont de Garigliano  
du lundi au samedi de 8 h 00 à 20 h 30

### Préfourrière Foch

Parc Étoile Foch  
2e sous sol vis à vis n° 8 avenue Foch  
75016 Paris Tél. : 01 53 64 11 80  
Métro : Ligne 1, 2, 6, Charles de Gaulle Étoile  
RER : A, Charles de Gaulle Étoile  
Bus : n° 30, arrêt Kléber  
Ouverture du lundi au samedi de 8 h 00 à 20 h 30

### Préfourrière Pouchet

8, boulevard du Bois-le-Prêtre  
75017 Paris Tél. : 01 53 06 67 68  
Métro : Ligne 13, Porte de Saint-Ouen ou Porte de Clichy  
RER : C, Porte de Clichy  
Bus : n° 66, arrêt Bois-le-Prêtre et PC3, arrêt Porte-Pouchet  
tous les jours 24 heures sur 24

### Préfourrière Pantin

15, rue de la Marseillaise  
75019 Paris Tél. : 01 44 52 52 10  
Métro : Métro : Ligne 5, Porte de Pantin ou Hoche  
Bus : PC3, arrêt Marseillaise Porte de Pantin  
Ouverture du lundi au samedi de 8 h 00 à 20 h 30

### Fourrière Chevaleret

5, square Dunois  
(au niveau du 97/99 boulevard Vincent Auriol)  
75013 Paris Tél. : 01 44 06 99 30  
Métro : Ligne 6, Chevaleret  
Ouverture du lundi au jeudi de 8 h 30 à 17 h 00  
et le vendredi de 8 h 30 à 16 h 30

### Fourrière La Courneuve

92 Avenue Jean Mermoz  
93120 La Courneuve Tél. : 01 48 38 31 63  
RER : B, Le Bourget  
Bus : 143 arrêt Verdun  
Ouverture du lundi au jeudi de 8 h 30 à 17 h 00  
et le vendredi de 8h30 à 16h30

### Fourrière Bonneuil

Zone Industrielle de la Haie Griselle  
11 rue des Champs / angle de la RN 19  
94380 Bonneuil sur Marne Tél. : 01 45 13 61 40  
RER : A, Boissy-Saint-Léger  
Ouverture du lundi au jeudi de 8 h 30 à 17 h 00  
et le vendredi de 8h30 à 16h30



# LES PHARMACIES 24H/24 OU TARDIVES

Ardt	Nom de la pharmacie	Adresse	Téléphone	Horaire d'ouverture
1er	Pharmacie des Halles	10 boulevard de Sébastopol	01 42 72 03 23	Ouverte du lundi au samedi jusqu'à minuit et le dimanche jusqu'à 22h, 365 jours par an.
8e	Pharmacie Matignon	Rond-point des Champs Elysées 2 rue Jean Mermoz	01 43 59 86 55	Ouverte tous les jours de 8 h 30 à 2h du matin.
8e	Pharmacie du Drugstore des Champs-Élysées	133 Avenue des Champs-Élysées	01 47 20 39 25	Ouverte tous les jours de l'année jusqu'à 2h du matin.
8e	Pharmacie Les Champs Dhéry	84, av. des Champs-Élysées	01 45 62 02 41	24/24 et 7/7
9e	Pharmacie européenne	6, place de Clichy	01 48 74 65 18	24/24 et 7/7
9e	Pharmacie Internationale	5 place Pigalle	01 48 78 38 12	Ouverte du lundi au jeudi ainsi que le dimanche jusqu'à minuit et vendredi/samedi jusqu'à 1h du matin.
9e	Centre Opéra	6, boulevard des Capucines	01 42 65 88 29	Ouverte jusqu'à 0 h 30 dimanche et fêtes compris
11e	Pharmacie Bastille	6, bd Richard Lenoir	01 47 00 49 44	24/24 et 7/7
12e	Pharmacie de la Porte de Vincennes	86, bd Soult	01 43 43 13 68	Ouverte de 8h à 2h du matin, 7j/7 y compris dimanche et jours fériés
12e	Grande Pharmacie Daumesnil	6, place Félix Eboué	01 43 43 19 03	24/24 et 7/7
14e	Pharmacie des Arts	106 boulevard du Montparnasse	01 43 35 44 88	Ouverte tous les jours de l'année jusqu'à minuit.
14e	Pharmacie de l'Europe	178 avenue du Maine	01 45 40 51 91	Ouverte 7/7 jusqu'à 21h y compris jours fériés et dimanches
15e	Pharmacie Centrale	52, rue du Commerce	01 45 79 75 01	Ouverte 7j/7 jusqu'à Minuit
16e	Pharmacie Basire	143, rue de la Pompe et 118 bis, avenue Victor Hugo	01 47 27 88 49	Ouverte jusqu'à 21h, sauf dimanche et fêtes.
16e	Pharmacie Exelmans	77, boulevard Exelmans	01 46 51 23 92	Ouverte jusqu'à 22h sauf dimanche et fêtes.
16e	Pharmacie Mozart	14 avenue Mozart	01 45 27 38 17	Ouverte toute l'année du lundi au vendredi jusqu'à 21h et le samedi jusqu'à 20h.
17e	Pharmacie des Sports	2 place du général Koenig	01 45 74 31 10	Ouverte toute l'année du lundi au samedi jusqu'à minuit.
18e	Espace conseil	64 boulevard de Barbès	01 46 06 02 61	Ouverte tous les jours de l'année jusqu'à 2 du matin.
19e	Pharmacie Battail	6 rue de Belleville	01 46 36 67 42	Ouverte toute l'année du lundi au vendredi jusqu'à 21 h 30 et le samedi jusqu'à 21h.
(93)	Pharmacie de la Croix de Chavaux	26 rue de Paris à Montreuil	01 42 87 77 37	24/24 et 7/7

# LE CARNET D'ADRESSES

## LES TOILETTES PUBLIQUES

### 1er arrondissement

- 23 Boulevard de Sébastopol
- 55-57 Boulevard de Sébastopol
- 9 Rue Coquillière
- 17 avenue Victoria (côté Théâtre du Châtelet)
- 2 Rue Saint-Denis
- 44/46 Rue Berger
- 39-41 rue Jean-Jacques Rousseau (Place des Deux Écus)
- 2 Rue de la Lingerie (angle rue des Halles et de la Ferronnerie)

### 2e arrondissement

- 69 Boulevard de Sébastopol
- 85 Boulevard de Sébastopol
- 31 Rue d'Alexandrie
- 73 Rue Reaumur
- 109 Boulevard de Sébastopol
- 13 Place de la Bourse
- 27 Boulevard des Capucines
- 37 Boulevard des Capucines
- 91 Rue d'Aboukir (place du Caire, sur le terre-plein)
- 27/29 Boulevard Poissonnière
- 83 Rue Montmartre
- 115-117 rue de Montmartre
- 15 Boulevard Saint-Denis

### 3e arrondissement

- 90 Boulevard de Sébastopol
- 2 Rue des Quatre Fils
- 1 Boulevard des Filles du Calvaire
- face au 34 rue du Grenier Saint-Lazare
- 7 Boulevard du Temple
- face 171 Rue du Temple
- 82 Boulevard de Sébastopol
- 23 Rue Pastourelle (face au 22 - angle rue des Archives)

### 4e arrondissement

- 21 bis Boulevard Bourdon
- face au 41 boulevard Bourbon (place de la Bastille)
- face au 26 quai de l'Hôtel de Ville (terre-plein, côté Seine)

- 10 rue d'Arcole
- 10 bis rue de Moussy
- face 4 Rue Aubry le Boucher
- 36 Boulevard de Sébastopol
- 4-14 Rue Saint-Martin
- face 50 Rue de Rivoli
- 123 Rue Saint-Antoine
- 123 Rue Saint-Martin
- 115 Rue Saint-Martin
- 4 Quai de Gesvres

### 5e arrondissement

- 6 Rue Poliveau
- 88 ter Boulevard de Port Royal
- 4 Rue Jussieu
- Place Monge, face 75 bis Rue Monge
- 9 Boulevard Saint-Germain
- 26 Rue Buffon (face au n°75)
- 8-10 Rue Jean Calvin
- 123 Rue Saint-Jacques
- 78 Boulevard Saint Marcel
- 9 Avenue des Gobelins
- Jardin des plantes

### 6e arrondissement

- 135 bis Boulevard du Montparnasse
- 88 Boulevard Saint-Michel (face au 139)
- face 73 Boulevard Saint-Michel
- 85 Boulevard Raspail
- 75 Boulevard Saint-Germain
- 186 Boulevard Saint-Germain

### 7e arrondissement

- 22 Avenue Charles Floquet
- face 12 Rue de Babylone
- 40 Rue de Sèvres
- 2 Place Joffre
- Quai Branly à l'angle de l'allée des Refuzniks
- Quai Branly, place de la Résistance, face station RER Pont de l'Alma-Place de Finlande à l'angle du quai d'Orsay et de la rue Fabert
- 41, quai d'Orsay, place de Finlande

### 8e arrondissement

- 12 Avenue de Friedland
- 32 Avenue George V
- 38-44 Boulevard Malesherbes
- face 19 Avenue de Friedland
- face 4 Avenue de Messine
- 38 Rue Vignon à l'angle rue Tronchet
- 2 avenue Marceau
- 51 Boulevard de Courcelles
- 4 avenue Franklin D Roosevelt
- Cours de Reine, au débouché de l'avenue Edward Tuck
- Opposé au 44, avenue Gabriel

### 9e arrondissement

- 21 Rue d'Amsterdam
- 5 Boulevard de Clichy
- 45 Boulevard de Rochechouart (2)
- 17 Boulevard de Rochechouart
- 76 Boulevard de Clichy
- 11 Avenue Trudaine
- 51 Boulevard de Rochechouart
- 65 Boulevard de Clichy
- 1 Boulevard Haussmann

### 10e arrondissement

- 20 boulevard Saint-Martin
- Place du Colonel Fabien au débouché de la rue de la Grange aux Belles
- face au 81 quai de Valmy
- 107ter rue du Faubourg Saint-Denis square Alban Satragne
- face au 8-10 place Jacques Bonsergent
- 25 boulevard de la Villette
- 1-7 avenue de Verdun
- face au 4 avenue Claude Vellefaux
- face au 40 rue René Boulanger
- face au 1 rue de Metz
- 2 avenue Richerand
- face au 116 boulevard de la Villette sur le terre-plein central
- boulevard de la Villette sur le terre-plein central face au débouché de la rue Vicq d'Azir

- 148 rue du Faubourg Saint-Martin
  - face au 2 rue des Ecluses Saint-Martin sur le terre-plein central
  - 85bis boulevard de Magenta
  - face au 3 boulevard de la Villette sur le terre-plein central
  - à l'angle de la rue du Terrage et de la rue Robert Blache au débouché de la rue Monseigneur Rodhain
  - face au 182 rue du Faubourg Saint-Martin
  - face au 78 boulevard Magenta
  - face au 179-179bis quai de Valmy
  - à l'angle de la rue du Faubourg Poissonnière et du boulevard Magenta
  - 105 quai de Valmy
  - 3 rue Ambroise Paré
  - 145 boulevard de Magenta
  - 9-11 place de la bataille de Stalingrad
  - face au 116 quai de Jemmapes
  - 5 rue de Mazagran
  - face au 16 place de la République
  - face au 50 quai de Jemmapes
  - 1-5 rue du Faubourg du Temple
- 11e arrondissement**
- 134 boulevard Voltaire (face au 113)
  - 4 boulevard Richard Lenoir
  - 27 rue de la Roquette
  - 44-46 avenue Philippe Auguste
  - 195 boulevard Voltaire
  - 125 avenue Ledru Rollin
  - 164-166 boulevard Voltaire
  - 13 boulevard de Ménilmontant
  - 2 avenue de Bouvines
  - face au 7 boulevard de Ménilmontant
  - 135 rue de la Roquette
  - face au 86 boulevard Richard Lenoir
  - 58 avenue de la République
  - 18 avenue Jean Aicard
  - boulevard Richard Lenoir à l'angle du boulevard Voltaire (face au n°48)
  - 82 avenue de la République
  - 8 place Léon Blum
- 196 rue du Faubourg Saint-Antoine
  - 282 boulevard Voltaire
  - place du Père Chaillet du côté de l'avenue Ledru Rollin (face au n°170)
  - 135 avenue Parmentier
  - 116 rue du Faubourg du Temple
  - face au 123 boulevard Richard Lenoir
  - 131-133 boulevard de Charonne
  - Square Gardette à l'angle du G.Guilheme
- 12e arrondissement**
- 57 boulevard Diderot
  - 28 boulevard de Reuilly
  - 283 rue de Charenton
  - 29 rue Roland Barthes
  - 120-124 avenue du Général Michel Bizot
  - 179 avenue Daumesnil
  - 1 rue Fernand Foureau
  - 111 avenue Daumesnil
  - 9 rue Joseph Chailley
  - 2-4 boulevard Diderot
  - 45-47 rue de Lyon
  - 102 rue de Bercy à l'angle de la rue Corbineau
  - 12 boulevard de Bercy
  - 12 rue de Lyon
  - face au 98 quai de la Rapée sur la place Mazas
  - 2 boulevard de Reuilly sur le terre-plein central
  - devant le 32 boulevard Diderot
  - avenue de Nogent Château de Vincennes gare routière
  - 18 rue Erard
  - Face au N°54 boulevard de Picpus
  - 16, place de la Nation
  - Avenue Courteline
  - 90, cours de Vincennes
- 13e arrondissement**
- face au 61 boulevard Auguste Blanqui sur le terre-plein central
  - 79 boulevard Kellermann (face au n°84)
  - devant le 122-124 boulevard de l'Hôpital sur le terre-plein
  - 117 boulevard Vincent Auriol
- 27-35 avenue d'Ivry
  - 4 place de l'Abbé Georges Hénonocque
  - 5 boulevard Kellermann
  - face au 129 rue de la glacière à l'angle de la rue de la santé
  - rue Bobillot à l'angle de la rue Martin Bernard
  - 90 rue de Tolbiac
  - face au 159 avenue de Choisy devant le square"
  - rue Clisson
  - face au 26 place Jeanne d'Arc
  - 46 avenue d'Italie
  - 98-100 boulevard Auguste Blanqui
  - 43-45 boulevard Arago
  - 51-53 boulevard Saint-Marcel
  - 3 boulevard de l'Hôpital à l'entrée de la cour de la Gare d'Austerlitz
  - face au 117 boulevard Masséna
  - boulevard Masséna à l'angle de la rue Emile Levassor (n°1)
  - 87 avenue d'Italie
  - face au 44 boulevard de l'Hôpital au débouché du boulevard Saint-Marcel
  - 146 boulevard de l'Hôpital
  - 93 rue du Chevaleret
  - 38 rue du Chevaleret
  - 151 boulevard Vincent Auriol
  - 44 boulevard Vincent Auriol
- 14e arrondissement**
- 4 avenue Pierre de Coubertin
  - face au 34-36 boulevard Edgar Quinet sur le terre-plein central
  - 86 avenue du Maine
  - 30 avenue Reille côté parc Montsouris
  - 15 avenue Georges Lafenestre
  - 103 boulevard Brune
  - 103 avenue du Général Leclerc
  - face au 38-40 avenue Reille
  - face au 14 avenue René Coty
  - 23 rue du départ
  - face au 36 rue Didot à l'angle de la rue Olivier Noyer devant le square du chanoine Viollet
  - face au 176 avenue du Maine
  - 15 avenue du Général Leclerc (face au 18)

- 1 rue Maurice Nogues
- à l'angle de l'avenue de la Porte de Châtillon et de l'avenue Ernest Reyer devant le square
- place de Moro Giafferi à l'angle de la rue du Château
- boulevard Arago à l'angle de la rue du Faubourg Saint-Jacques le long du Jardin de l'Observatoire
- face au 297 boulevard Raspail
- 95 boulevard de Port-Royal
- 131 avenue du Maine
- 121-123 avenue du Général Leclerc
- 21 rue de Gergovie
- boulevard Brune
- 70 boulevard Jourdan
- 63 avenue du Général Leclerc face au passage Rimbaut entre les rues Bezout et Dumonceil
- 10-12 avenue du Général Leclerc
- 159 boulevard Brune
- 231 rue Raymond Losserand à l'angle de la rue Vercingétorix
- 189 rue d'Alésia face à l'impasse Florimont
- 199 avenue du Maine
- 147 rue Vercingétorix
- 18 avenue de la Porte de Vanves
- Place de l'abbé Soulange Bodin
- 79, rue de l'Ouest

### 15e arrondissement

- 185 boulevard Lefèvre à l'angle de la rue J. Baudry
- 4 place de Breteuil
- face au 57 boulevard Lefèvre côté Parc des Expositions à l'angle de l'avenue de la Porte de la Plaine
- face au 55 boulevard de Vaugirard sur le terre-plein central
- 2 rue du Commandant René Mouchotte
- place de la République du Panama
- 150 rue de la Convention
- face au 200 rue de la Convention à l'angle de la rue Alain Chartier (face au n°39)
- place Henri Rollet côté rue Desnouettes (face au n°6)

- face au 170 rue de Lourmel à l'angle de l'avenue Félix Faure
- 92-102 rue Blomet
- 277 rue de Vaugirard
- 26 place Etienne Pernet à l'angle de la rue des frères Morane
- face au 19 rue Leon Lhermitte à l'angle de la rue du Docteur Jacquemaire Clemenceau
- 1-3 place Violet
- 1 avenue Emile Zola
- 65 avenue Emile Zola
- 38-42 rue Cambronne
- 6 boulevard Pasteur sur le terre-plein central
- 51 rue Saint Charles place Saint Charles"
- angle boulevard Garibaldi-place Cambronne sous le viaduc du métro
- 25 avenue de Lowendal à l'angle de l'avenue de Suffren
- 86 rue de la Fédération 68 avenue de Suffren
- 73 quai Branly à l'angle de l'avenue de Suffren
- 40 rue des Morillons
- face au 7 rue de la Quintinie square Necker
- rue Corbon, côté pair à l'angle de la rue de l'abbé Groult (139)
- face au 22 place Duplex (square)
- 6 boulevard du Montparnasse
- 364 rue Lecourbe à l'angle de la rue Leblanc
- face au 5 place du commerce
- quai Branly
- rue Saint-Charles
- A l'angle de la rue Jean Rey et du quai Branly.
- 76, rue de Brancion.
- 218, rue Saint Charles.

### 16e arrondissement

- avenue Paul Doumer à l'angle de la place du Trocadéro
- 222-224 avenue de Versailles
- face au 101 boulevard de Montmorency
- 170 avenue de Versailles

- 22 rue Gros
- face au 39 boulevard de l'Amiral Bruix
- face au 2 avenue de Versailles 9 quai Louis Blériot
- 37 rue Mirabeau
- 4 place de Barcelone
- 12 place des Etats-Unis
- face au 21 avenue du Général Sarrail à l'angle du boulevard d'Auteuil
- place de la Porte d'Auteuil
- face au 62 boulevard Murat près de l'angle de la rue de Varize
- face au 38 avenue Raphaël
- 16 avenue du Parc des Princes
- Boulevard Suchet - Place de Colombie

### 17e arrondissement

- 1 avenue de Wagram
- 1 avenue Emile et Armand Massard
- 25 avenue de Clichy
- face au 24 place Charles Fillion
- 4 avenue Niel
- 64 avenue de la Grande Armée
- 72 avenue de Villiers
- face au 1 place Charles Fillion côté square des Batignolles
- 96ter rue Lemercier à l'angle de la rue Brochant (marché des Batignolles)
- face au 3-5 avenue de la Porte d'Asnières
- face 133-135 avenue de Clichy
- 132 boulevard Bessières à l'angle de l'avenue de la Porte de Clichy
- 2 rue Jacques Kellner
- 51 boulevard Gouvion-Saint-Cyr
- 32 avenue Niel terre-plein place Aimé Maillard
- face au 1 avenue Stéphane Mallarmé angle de la rue de Courcelles (n° 195)

- 10-12 boulevard des Batignolles sur terre-plein central"

- 5 avenue de la Pt des Ternes

### 18e arrondissement

- face au 17 rue Polonceau
- 74 avenue de Saint-Ouen

- 2 rue Montcalm
- face au 118 boulevard de Clichy sur le terre-plein central
- à l'angle du boulevard Barbès et de la rue Ordener
- place Suzanne Valadon
- 138 rue des Poissonniers
- 36 rue de la Charbonnière
- rue Polonceau à l'angle de la rue de la Goutte d'Or (face au 1 bis)
- à l'angle de la rue Gérard de Nerval et de l'avenue de la Porte de Montmartre côté Périphérique
- face au 12 rue de l'Évangile
- face au 17 rue René Binet
- 43 boulevard Barbès
- 16 avenue de Saint-Ouen
- 48 rue Custine
- 60 boulevard de la Chapelle
- opposé au 17 rue du Lieutenant Colonel Dax
- face au 29 rue Ernestine
- 1 rue Saint Bruno
- face au 52 boulevard de Rochechouart
- 57-61 rue de la Chapelle
- face au 51 place Albert Kahn
- face au 36 rue Leibniz
- 133-135 rue Damrémont
- 2 avenue de la Porte de Saint-Ouen à l'angle du boulevard Ney
- face au 3 rue Marcel Sembat le long du square Marcel Sembat
- avenue de la Porte de Clignancourt à l'angle de la rue Francis de Croisset (n° 11)
- place de la Chapelle square de Jessaint
- face au 3 place Saint Pierre à l'angle de la rue Charles Nodier
- avenue de la Porte de Clignancourt sous le boulevard périphérique côté rue du professeur Gosset
- avenue de la Porte de Clignancourt sous le boulevard périphérique côté Paris, bretelle venant de la porte de Saint-Ouen
- 3 avenue de la Porte d'Aubervilliers
- face 128ter-130 boulevard de Clichy

- face au 34 boulevard de Clichy
- face au 90 boulevard de La Chapelle, face à l'hôpital Lariboisière
- face au 118 boulevard Ney à l'angle de la rue du Ruisseau"
- face au 154 rue Ordener
- 15 avenue de la Porte de Clignancourt
- 87, rue de la Chapelle
- Face au N°3 boulevard Ney
- 23, boulevard Ney

### 19e arrondissement

- face au 60 avenue de Flandre sur le terre-plein central
- 220 boulevard de la Villette sur le terre-plein central
- 249-251 rue de Belleville à l'angle de la rue du Docteur Potain
- terre-plein entre rue de Crimée, rue des Fêtes et place des Fêtes face au 1 rue de Crimée
- 152 rue d'Aubervilliers
- 29 avenue Mathurin Moreau
- 29 rue Manin
- 72 quai de Loire
- 4 avenue de Laumière
- face au 57-59 quai de la Seine
- 14 rue Meynadier
- 25 avenue de Flandre
- face au 107 avenue Jean-Jaurès sur le terre-plein
- 7 rue de Cambrai
- 69-75 avenue de Flandre
- rue de Crimée square de Bitche
- 177 avenue de Flandre
- 9 avenue de la Porte de la Villette sur le terre-plein vers le boulevard MacDonald
- 215-217 avenue Jean-Jaurès
- 3 rue Botzaris
- 42 (face 43-45) avenue Simon Bolivar
- face au 54 rue Botzaris face à la rue du Tunnel
- face au 196 boulevard de la Villette sur le terre-plein central
- devant le 52-54 quai de la Loire
- Face au N°3 boulevard d'Algérie.
- Avenue de la Pt de Brunet.

- 32, avenue Corentin Cariou.
- 2, rue de Joinville.
- Face au N° 100 avenue de Flandre.

### 20e arrondissement

- place de la Réunion sur le terre-plein entre la rue Alexandre Dumas et la rue de Terre-Neuve
- 1 rue de Buzenval 32 rue de Lagny
- face au 148 boulevard de Ménilmontant sur le terre-plein
- 24 rue Saint-Fargeau
- 66 avenue du professeur André Lemière à l'angle de la rue Edouard Vaillant
- 9 cours de Vincennes
- 118-120 boulevard de Charonne
- 14 avenue du Professeur André Lemière
- face au 117-121 rue des Pyrénées
- face au 4 place Martin Nadaud
- 75 rue des amandiers à l'angle de la rue Elisa Borey sur le terre-plein
- devant le 3 rue Sorbier
- 157 rue de Ménilmontant
- 296 rue des Pyrénées (face au 343)
- place des Grandes Rigoles face au 375 rue des Pyrénées
- 171 rue des Pyrénées (face au 154) square Henri Karcher
- face au 12 rue Belgrand à l'aligne de la rue de Chine
- avenue de la Porte de Montreuil sur le terre-plein Nord, côté Paris à l'angle de la rue des docteurs Déjérine (face au 3)
- 1 rue Belgrand
- Place de l'adjudant Vincennot.
- Face au N° 34 boulevard de Belleville.
- 110, rue des Orteaux.
- 131, rue d'Avron.
- 64, rue de Volga
- 5, avenue de la Pt de Montreuil.
- 6, place de la Pt de Bagnolet.

# LOISIRS CINÉMA



## UNDERCOVER - UNE HISTOIRE VRAIE

*Date de sortie*

2 janvier 2019

Réalisé par Yann Demange  
Avec Matthew McConaughey,  
Richie Merritt, Bel Powley...

Genres : Drame, Policier

À Détroit, dans les années 80, au plus fort de la guerre contre l'épidémie de crack, voici l'histoire vraie d'un père d'origine modeste, Richard Wershe, et de son fils, Rick Jr., un adolescent qui fut informateur pour le compte du FBI, avant de devenir lui-même trafiquant de drogue, et qui, abandonné par ceux qui l'avaient utilisé, fut condamné à finir ses jours en prison.



## CREED II

*Date de sortie*

9 janvier 2019

Réalisé par Steven Caple Jr  
Avec Michael B. Jordan, Sylvester Stallone, Tessa Thompson...

Genre : Drame, Action

La vie est devenue un numéro d'équilibriste pour Adonis Creed. Entre ses obligations personnelles et son entraînement pour son prochain grand match, il est à la croisée des chemins. Et l'enjeu du combat est d'autant plus élevé que son rival est lié au passé de sa famille. Mais il peut compter sur la présence de Rocky Balboa à ses côtés : avec lui, il comprendra ce qui vaut la peine de se battre et découvrira qu'il n'y a rien de plus important que les valeurs familiales.



## GLASS

*Date de sortie*

16 janvier 2019

Réalisé par M. Night Shyamalan  
Avec James McAvoy, Bruce Willis,  
Samuel L. Jackson...

Genre : Thriller, Fantastique

Peu de temps après les événements relatés dans *SPLIT*, David Dunn - l'homme incassable - poursuit sa traque de La Bête, surnom donné à Kevin Crumb depuis qu'on le sait capable d'endosser 23 personnalités différentes. De son côté, le mystérieux homme souffrant du syndrome des os de verre Elijah Price suscite à nouveau l'intérêt des forces de l'ordre en affirmant détenir des informations capitales sur les deux hommes...



ÉCOLES DE FORMATION TAXIS PARISIENS	ADRESSES	TÉL.	ADRESSES DE MESSAGERIES
A.B.C CONDUITE	3, rue du Pont 94 220 Charenton-Le-Pont	01 49 77 52 21	cdhonneur@free.fr
ADE FORMATION	25, boulevard Carnot 93 200 Saint-Denis	01 48 23 62 08	adetaxiecole@gmail.com
ALKRIS	88, rue Bobillot 75 013 Paris	01 44 16 86 86	info@alkris.fr
F.N.T.I.	26/28 avenue de la République 93 170 Bagnolet	01 48 59 50 50	brunofntinformation@hotmail.fr
CFPE – RH	12 bis, rue Colmet Lépinau 93 100 Montreuil	01 48 18 70 57	cfpe-rh@orange.fr
ETPIF	129, rue Jules Guesde 92 300 Levallois-Perret	01 47 31 70 07	cslamarie@wanadoo.fr
TAXI 93	46-48, avenue du Président Wilson 93 210 La Plaine St-Denis	01 48 09 02 16	taxiecole93@free.fr
F.P.T.P.	3, place Jacques Marette 75 015 Paris	01 45 33 14 52	fftp@wanadoo.fr
BBV	92 rue Damrémont 75 018 Paris	01 42 52 02 21	taxi.ecole.bbv@orange.fr
HORIZON CAP TAXI	39, Boulevard Anatole France 93 200 Saint-Denis	01 42 43 10 37	contact@horizoncaptaxi.fr
ECOLE GALLIENI	18 bd Gallieni 93600 Aulnay sous Bois	09 81 97 82 23	taxigallieni@gmail.com
	Locatax recherche des propriétaires d'ADS qui souhaitent mettre en location gérance avec véhicule. 01.43.30.98.04 - 06.18.15.63.80		
M.P.F.	45, rue Pouchet 75 017 Paris	01 46 58 52 39	m.p.f@orange.fr
TAXI ÉCOLE ROYAL	13, rue de la Baignade 94 400 Vitry	01 46 58 52 39	garage.royal@wanadoo.fr
INSTITUT REGARD PERSAN	1, av. FOCH - CC Château Gaillard 94 700 Maisons Alfort	01 41 79 32 62	institut@regardpersan.fr
F.P.T.P.	70 / 72 rue Jean Jaures 92170 Vanves	01 45 33 14 52	fftp@wanadoo.fr
ECOLE HOCINE YOUSFI	80/82 rue de la Roquette 75011 Paris	06 09 03 29 56	hocine.yousfi@gmail.com
CFCT 92 idf	22 rue des Venets 92000 Nanterre	06 42 52 06 95	taxiconventionne002@gmail.com

# AUTOMOBILE CONCEPT CAR

**CITROËN C5  
AIRCROSS HYBRID**



Le futur C5 Aircross arrive ? Basé sur la plateforme EMP2, le Citroën C5 Aircross Hybrid associe un moteur essence PureTech 1.6l de 180 chevaux (Euro 6.3) à un moteur électrique de 80 kW (108 ch). Ce groupe moteur est piloté par une boîte automatique EAT8 électrifiée pour développer jusqu'à 225 chevaux de puissance et 337







Nm de couple. La batterie qui alimente le moteur électrique cumule 13.2 kWh de capacité énergétique.

Au volant du SUV, trois modes de conduite sont accessibles : ZEV, Hybrid et Sport. En mode ZEV donc Zéro Emission, Citroën annonce jusqu'à 50 kilomètres d'autonomie et une vitesse de pointe de 135 km/h. En usage hybride, le constructeur promet une consommation de 2.0 l/100 km, soit moins de 49 g CO2/km.

Pour recharger la batterie, le Citroën C5 Aircross Hybrid embarque un système de régénération dénommé « i Booster ». Ce système récupère l'énergie cinétique disponible au cours des phases de freinage et de décélération pour offrir jusqu'à 10% d'autonomie supplémentaire. Enfin, notez la présence d'un mode « brake » qui permet de

renforcer l'effet du frein moteur pour permettre une décélération sans appui sur la pédale de frein.

Pour recharger complètement la batterie en l'espace de 4 à 8 heures, le C5 Aircross Hybrid se branche sur une prise classique. Sinon sur une Wallbox pour accélérer la charge en un temps records de 2 heures. Pour optimiser les coûts liés à la recharge, le propriétaire du SUV pourra depuis une application installée sur son smartphone, programmer la charge à l'heure qu'il souhaite, normalement pendant les heures creuses.

A bord, on découvre un combiné d'instruments numériques qui s'affiche sur une dalle de 12,3 ». En outre, il permettra de suivre les performances du véhicule hybride : puissance, flux d'énergie, jauge de carburant et de la batterie, l'autonomie restante...

# LES SOLUTIONS... DU MOIS DE DÉCEMBRE

• R • A • C • E • T • P • I  
 H E R B O R I S T E R I E S  
 • M E R • I N T O X I Q U E  
 C O P I N E S • I T O U • O  
 • N O T E R A S • U T E S •  
 A T R E S • N A C R E R A S  
 • E T E • A I G L E • A L E  
 A P E S A N T E U R S • I R  
 • E R • R E E S S A Y E • A  
 O N • M E S S • E S C R O C  
 • T R I O S • A S • O P U S  
 V E I L L E U R • O M E T •  
 • • M I E • T R I C O T • T  
 M U E T • R E E L • R O L E  
 • P R E L A R T • R E L U E  
 L E A R • D I A L Y S O N S  
 • R I • R E N I E E • G E •  
 T I T R A • S E S • B I T S  
 • S • H I C • N E F A S T E  
 D E R I D A N T • A S T E R  
 • S E N I L E • U R • E S A

	1	2	3	4	5	6	7	8	9	10	11	12
1	C	O	M	M	U	N	I	A	N	T	E	S
2	A	L	I	E	N	I	S	T	E		R	U
3	L	I	T	S		G	O	E	M	O	N	
4	E	V	A		A	A		L	O	B	E	S
5	C	E	I	N	T	U	R	E		S	E	C
6	O		N	O	R	D	I	S	T	E		I
7	N	O	E	M	E		C		I	D	E	E
8		U	S		S	A	I	G	N	E	U	R
9	G	I		S	I	G	N	E	T		R	I
10	R	E	N	I	E	E		L	E	V	E	E

1	3	2	5	6	8	7	4	9
7	8	9	4	3	2	5	6	1
4	5	6	9	1	7	8	3	2
8	4	3	6	9	1	2	7	5
2	1	5	7	8	4	6	9	3
9	6	7	2	5	3	4	1	8
3	2	1	8	4	6	9	5	7
5	7	4	1	2	9	3	8	6
6	9	8	3	7	5	1	2	4

1	3	2	5	7	6	8	4	9
6	7	9	4	8	3	1	5	2
4	8	5	9	1	2	3	6	7
7	4	1	3	5	9	2	8	6
5	2	8	7	6	1	9	3	4
3	9	6	2	4	8	7	1	5
9	5	4	8	3	7	6	2	1
8	1	7	6	2	5	4	9	3
2	6	3	1	9	4	5	7	8

7	2	4	6	1	9	5	8	3
3	6	5	8	7	2	1	9	4
8	9	1	4	3	5	7	6	2
4	7	6	1	5	8	3	2	9
2	1	9	3	6	7	4	5	8
5	8	3	2	9	4	6	1	7
6	4	8	7	2	1	9	3	5
9	3	2	5	4	6	8	7	1
1	5	7	9	8	3	2	4	6

8	3	2	6	4	9	1	5	7
1	5	9	8	2	7	6	4	3
4	7	6	3	1	5	9	2	8
3	8	1	4	5	2	7	6	9
9	2	7	1	6	8	4	3	5
5	6	4	7	9	3	8	1	2
2	4	8	9	3	1	5	7	6
6	9	5	2	7	4	3	8	1
7	1	3	5	8	6	2	9	4

# BMW SÉRIE 5 HYBRIDE.

À PARTIR DE 35 700 € HT\*



Le plaisir  
de conduire



**VÉHICULES DISPONIBLES  
IMMÉDIATEMENT.**

\*Dont 4 000€ d'aide de la Mairie de Paris déduite. Offre valable jusqu'au 28/02/2019 uniquement dans votre concession Envergure Meaux. **Garantie jusqu'à 5 ans ou 300 000 kms** à partir de 7,80€/mois. Voir conditions en concession. Offre limitée aux professionnels du Taxi. **Nouveau : forfait entretien à partir de 1290€ TTC pour 3 ans - 200 000 kms et service rapide.**

## BMW SÉRIE 2 ACTIVE ET GRAN TOURER.

À PARTIR DE 23 600 € HT\*

## GAMME TOURER.

À PARTIR DE 17 950 € HT\*\*



**Lionel CRAS**

Spécialiste du TAXI

depuis 20 ans

**01.60.09.35.35**

**06.09.67.47.01**

BMW BusinessDrive  
Solutions de mobilité durable

**ENVERGURE MEAUX**

840 Côte de la Justice

77100 MAREUIL-LES-MEAUX

\*\*Offre soumise à conditions, photos non contractuelles.

# JEUX...

## SUDOKU

7	5	3			4		2	
	6	2						
	4				1	5		3
	7			8			4	2
		5				1		
2	3			6			5	
5		8	9				6	
						7	1	
	2		5			3	9	8

9				1	2			
	4	1			8			9
		5						6
4		8						3
	9			7	8	3		4
	3						8	1
	1						6	
	5		4				3	7
					9	2		5

		6	4					
	2					7	3	
				7	9			2
8	3				2	5	1	
	6	4	1				2	3
1			2	9				
	5	9					8	
					8	9		

	8		3		7		9	
			9					3
		6			1		2	
		8			3			6
6								2
3			7			4		
	6		4			5		
7					8			
	1		5		9		3	



PARCE QU'UN REPAS NE SUFFIT PAS.

LES RESTAURANTS  
DU COEUR  
LES RELAIS DU COEUR

Pour faire un don, rendez-vous sur [restosducoeur.org](http://restosducoeur.org)



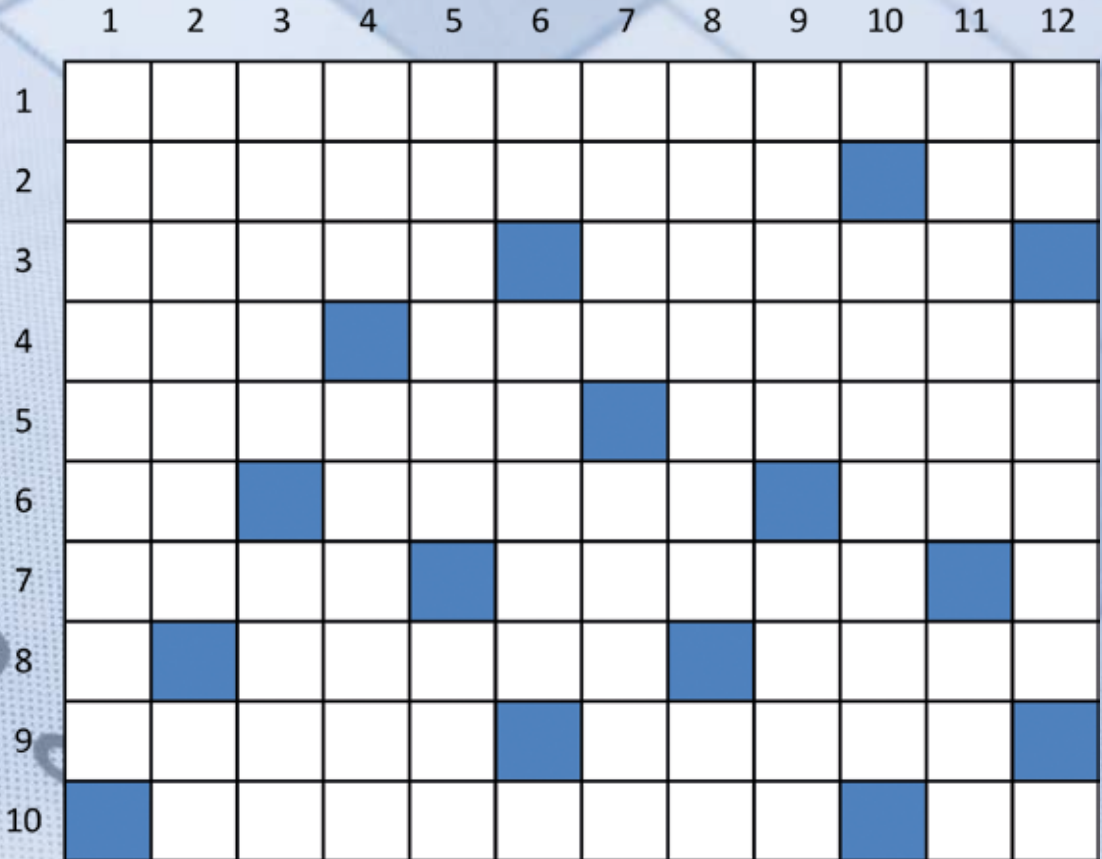
# JEUX...

## LES MOTS FLÉCHÉS

poids lourd articulé voyages	↓	presse- ras	↓	allure de coureur goutte congelée	↓	fabriques de rides propre à sa nature	↓	défalque petite blanche	↓	va vers le rouge mettra en colère	↓	nation d' Amérique	↓	
centre de châlai- gniers pâment	→	fulminer	↓		↓								estimera trop haut	
concret font vraiment peur	→			rendit	→			thymus du veau puissant enlôché	↓				pare- seur	
	↓			souve- rain	↓								plaigné au- dessus du sol	
passage en altitude	↓	petit têtu	→					sinon araignée très étroquée	→					diffuse
	↓	tromper	↓	émane période amenant Noël	→			plante potagère enzyme stomacal	→					
île de Vendée	→			mot de liaison	→			fleuve au dormais lettre grecque	↓			du matin	→	
louches	↓	sans connais- sance	↓									là	↓	
	↓											terre émergée rouspe- terons	↓	
vase à cendres	→			coup sur le ring	→									
troubées	↓			remplirai	↓					ça fait mal ! le dessus du panier	→			arrière grand- mère
	↓	risqua un œil donnent l'éveil	→			amertu- me il vaut l'argent	→					rubidium en petit assem- blés	↓	
écous	↓			me moquera gaines de graines	→									
légume de potage	↓	auge de bestiaux	→											finas- sons
	↓	brillé	↓			cerna	→							
	↓					suffisam- ment	↓							
torrent minu- cule affaiblis	→			le rendras trous de poutres	→			problème	→					
	↓							cassa	↓					
	↓									située de minute	→			
	↓							affirma- tion	↓					
	↓	ondules	→							linese	↓			
petite pâte	↓	renfort de oui	↓									petite monnaie coup de baquette	→	
	↓					canard nordique	→							phase de lune
	↓													
compri- mez	→							drap de dessous	→					

# JEUX...

## LES MOTS CROISÉS



**HORIZONTALEMENT :** **1.** Ouverture avec l'appareil. **2.** Ses relations sont plus ou moins durables. Entre trois et quatre. **3.** Ont connu de nombreuses révolutions. Prénom féminin. **4.** Signale le deuxième service. Un convive accommodant. **5.** Laisse beaucoup de monde sur le carreau. Mettre dans une situation embarrassante. **6.** Se fait à l'envers. Ne réponds pas à la question. Possessif. **7.** Club de football. Mesure des capacités. **8.** Tour du monde. Fille de Castille. **9.** Moulé à la louche. Il est fleuri. **10.** On s'en charge, et après on doit les acquitter. Sujet de peinture.

**VERTICALEMENT :** **1.** Pas vraiment gâtée. **2.** Fait des pieds et des mains pour atteindre son but. Court métrage. **3.** Ne se consomme pas dans un bar. Se vide après le passage des chasseurs. **4.** Espèce disparue. Se déroule en présence de témoins. **5.** Aliment pour des chevaux. Diplôme. **6.** Hors de portée. Elle a du chien. **7.** Site d'une pyramide. C'est quand sa tête tourne qu'on lui demande de faire des étincelles. **8.** On ne fait plus les courses avec eux. Vague sujet. **9.** Dépôt d'armes. Groupés sur le front. **10.** C'est absurde. **11.** Traitée en bloc. Agent secret de Louis XV. **12.** C'est nickel. Se lovent sur les ponts.



**FAITES  
CONFIANCE  
À UN SPÉCIALISTE  
DE LA VENTE  
DES VÉHICULES AUX TAXIS**

N O M B R E U X  
V É H I C U L E S  
D I S P O N I B L E S  
S U R S T O C K  
R E N S E I G N E Z - V O U S !

CONTACTEZ PATRICK LÉOFOLD

**01 40 53 40 29**  
**07 77 23 24 04**

18 rue Marbeuf - 75008 PARIS



**AUDI**   
**BMW**   
**CITROEN**   
**FORD**   
**HONDA**   
**KIA**   
**LEXUS**   
**MAZDA**   
**OPEL**   
**PEUGEOT**   
**RENAULT**   
**SEAT**   
**SKODA**   
**TOYOTA**   
**VOLKSWAGEN** 

